

Ballkleid-Guide

Von A-Linie bis Cinderella-Schnitt

Bodenlang und festlich sind die Zutaten, um in der Ballnacht mit Stil zu glänzen. Die Wahl des richtigen Schnittes fällt nicht immer leicht. Welche Façon Ihrer Figur schmeichelt bzw. wovon Sie eher Ihre Finger lassen sollten, verrät der folgende Styleguide.

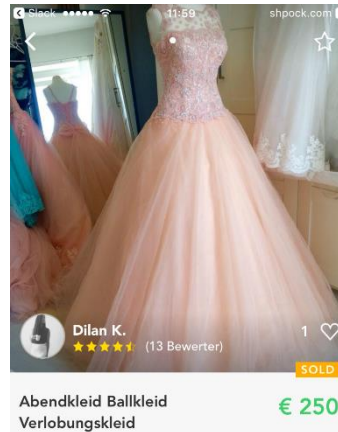
A-Linien-Kleid

Die klassische A-Linie hat ein anliegendes Oberteil und einen sanft ausgestellten Rock. Dieser Schnitt streckt vor allem kleinere Ladies.



Cinderella-Kleid

Prinzessin für eine Nacht! Das Cinderella- Kleid sorgt für den großen Auftritt. Während eine schmale Taille bei diesem Schnitt ideal zur Geltung kommt, verschwinden breite Hüften oder ein ausladendes Gesäß hinter dem voluminösen Rock.



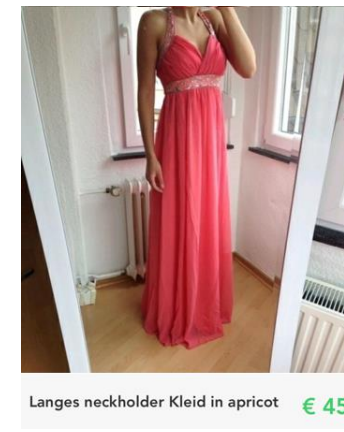
Mermaid-Kleid

Das Mermaid-Kleid umspielt sinnliche Kurven elegant. Es bietet sich besonders bei großen Frauen mit weiblicher Figur an und sorgt für den Sanduhren-Effekt.



Neckholder-Kleid

Bei diesem Schnitt laufen die Träger im Nacken zusammen. Das Neckholder-Kleid ist ein besonderer Hingucker bei schön definierten Oberarmen und Schultern und setzt den Rücken gekonnt in Szene.



Empire-Kleid

Vorteilhaft und bequem – das ist das Empire-Kleid, bei dem direkt unter den Brüsten eine Naht gesetzt ist. Der restliche Stoff fällt fließend am Körper herunter, was etwaige Problemzonen gekonnt kaschiert.

