

*“Magnificent. We have spent several hours but must return some day.”  
– visiting Antwerp from Toronto, Canada*

## COMME LENNON ET MC CARTNEY, JOBS ET WOZNIAK

Créer quelque chose d'unique. Quelque chose qui change le monde. Une musique comme on n'en a jamais entendu, des ordinateurs d'une magnifique simplicité. Plantin et son beau-frère Moretus forment eux aussi un duo unique, révolutionnaire car ils furent les premiers imprimeurs travaillant à une échelle industrielle. Et 400 ans plus tard, vous pouvez franchir le seuil de leur demeure. Car leur maison et leurs ateliers sont intacts, comme si les deux hommes étaient juste sortis prendre un verre.

## ET CELA N'A PAS ÉCHAPPÉ À L'UNESCO

Le Musée Plantin-Moretus est le seul musée au monde à figurer sur la prestigieuse liste du Patrimoine mondial de l'UNESCO. Le musée est ainsi entré dans cette respectable famille qui compte dans ses rangs le Taj Mahal, l'Acropole et le Grand Canyon.

*“A book and print lovers paradise. Thank you!” – Bruce, Chicago*

*“A voir et à revoir... Quelle richesse! Notre passé et notre avenir. Vivent les livres!”  
– Evelyne et Bernard*

## INFOS PRATIQUES

Musée Plantin-Moretus

- Vrijdagmarkt, 22 - 2000 Anvers - Belgique
- Tél.: +32 (0)3 221 14 50
- [museum.plantin.moretus@stad.antwerpen.be](mailto:museum.plantin.moretus@stad.antwerpen.be)
- [www.museumplantinmoretus.be](http://www.museumplantinmoretus.be)
- Ouvert: mar – dim, 10 heures – 17 heures
- Fermé : le lundi, le 1er janvier, le 1er mai, l'Ascension et le 25 décembre. Ouvert exceptionnellement le lundi de Pâques et le lundi de Pentecôte

## PRIX D'ENTRÉE

€8 : tarif normal

€6 : groupe à partir de 12 personnes, + 65 ans, 12 > 26 ans, personnes à mobilité réduite  
**Gratuit:** - 12 ans, détenteurs d'une Antwerp Citycard

*L'entrée du musée est gratuite chaque dernier mercredi du mois.*

## ACCÈS

Le Musée Plantin-Moretus est situé sur le Vrijdagmarkt. Le musée est à proximité de la Grote Markt, la Groenplaats et des rues commerçantes du centre-ville.

## TRANSPORTS PUBLICS

**Avec la B-excursion de la SNCB et De Lijn, vous pouvez vous rendre au musée de manière rapide et avantageuse.**

Métro/tram: 3, 4, 5, 9, 15 (arrêt Groenplaats)

Train: 20' à pied ou bonnes liaisons de tram à partir de la gare Antwerpen-Centraal.

## ACCESSIBILITÉ

Le Musée Plantin-Moretus est un bâtiment historique. L'étage n'est donc pas accessible aux personnes en chaise roulante, qui peuvent toutefois visiter le rez-de-chaussée.

## ANVERS

La grande métropole scaldienne n'est qu'à 30 minutes de Bruxelles, la capitale de l'Europe. Anvers est la ville par excellence pour un bain de culture et d'art et des heures de shopping dans une atmosphère détendue. À découvrir sur [www.visitantwerpen.be](http://www.visitantwerpen.be).

## LA MAISON ET L'IMPRIMERIE DE PLANTIN – MORETUS

## PLUS VIVANTE QUE JAMAIS



Laissez vous envoûter par la vie exceptionnelle de l'éditeur Christophe Plantin et sa belle-famille Moretus. Humez l'odeur du bois, du cuir, de l'encre et de la sagesse. Écoutez le silence du jardin intérieur, le craquement des parquets, l'activité autour

des plus anciennes presses à imprimer au monde. Des installations audiovisuelles, des paysages sonores et une salle interactive : la maison, l'imprimerie et la famille Plantin-Moretus sont plus vivantes que jamais.



## MUSEUM PLANTIN - MORETUS PATRIMOINE MONDIAL DE L'UNESCO

## VISITES GUIDÉES

---

Réservez le musée avec un guide, et votre visite de la famille, de la maison et de l'entreprise sera encore plus vivante et variée.

### CHRISTOPHE PLANTIN – MANAGER DE L'ANNÉE 1572



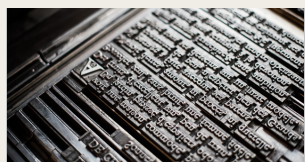
Faites connaissance avec Christophe Plantin en tant qu'éditeur visionnaire. Lors d'une visite guidée à travers les luxueux espaces de vie et l'imprimerie unique, vous découvrez la vie et le travail des ambitieuses familles d'éditeurs Plantin et Moretus. À l'étage, vous découvrez un certain nombre de joyaux de l'histoire du livre qui ont été édités et imprimés ici.

### LEADING LADIES

Dans le musée rénové, vous portez un regard différent sur la famille Plantin-Moretus et l'entreprise Officina Plantiniana : celui des femmes qui ont vécu et travaillé ici. Entrez dans le monde des laborieuses, volontaires et entreprenantes dames Moretus.



### LE TOUR GUÉRILLA



Essayez le tour guérilla, une visite à travers la maison émaillée d'histoires savoureuses, d'interventions créatives ainsi que d'anecdotes ludiques et amusantes sur la famille et l'entreprise.

*“Lovely collection and beautiful decoration. It was like time travelling.” – Maria*

#### En pratique

- €75, + €5 frais administratifs, + le billet d'entrée au musée
- Jusqu'à 15 participants
- Réserver 3 semaines à l'avance par Visit Antwerpen, tél. + 32 3 232 01 03, [gidsenwerking@stad.antwerpen.be](mailto:gidsenwerking@stad.antwerpen.be)

### DÉMONSTRATION D'IMPRIMERIE : DE COMPAGNON À MAÎTRE-IMPRIMEUR

Vous avez toujours voulu savoir ce qui se passait dans l'Officina Plantiniana ? Après la visite avec démonstration d'imprimerie, la vie quotidienne dans l'imprimerie n'aura plus de secrets pour vous. Découvrez de très près les différents aspects de l'édition et de l'imprimerie. Lors de cette visite, vous payez €33 pour la démonstration d'imprimerie, à payer au musée et à réserver à l'avance au musée.

## ATELIERS

---

### FONTE DE CARACTÈRES, COMPOSITION ET IMPRESSION



Dans l'imprimerie, vous découvrez comment on fondait des caractères à l'époque de Christophe Plantin. Vous assemblez des caractères dans un composteur, produisez une page complète et l'imprimez vous-même sur une vraie presse à imprimer.

*“Deze plaats ademt gewoon geschiedenis” – Vincent V.*

## TYPOGRAPHIE

La typographie est la combinaison de police, taille de police, surface de composition, espacement, interligne, grille, initiales et couleur. Vous pouvez admirer les plus belles mises en page. Ensuite, vous créez une page personnelle.

### GRAVURE

Des contemporains de Rubens, comme Van Dyck et Rembrandt, étaient de véritables virtuoses dans cette discipline. Dans cet atelier, vous apprenez à faire vous-même une gravure. Vous vous mettez au travail avec une plaque de zinc, de l'acide, de l'encre et une ancienne presse à imprimer en creux.

### RELIURE

Après une introduction aux techniques de base, vous faites des livres ludiques d'une manière simple. C'est à vous de choisir : journal, carnets, albums photos, ...

#### En pratique

- €75 pour un atelier de 90 minutes, €85 pour un atelier de 2 heures, + €5 de frais administratifs, + le billet d'entrée au musée
- Jusqu'à 12 participants
- Réserver 3 semaines à l'avance par Visit Antwerpen, tél. + 32 3 232 01 03, [gidsenwerking@stad.antwerpen.be](mailto:gidsenwerking@stad.antwerpen.be)

## PROGRAMME D'UN JOUR

---

Combinez une visite guidée du musée, un atelier d'impression et une balade dans la ville.

#### En pratique

- €160, + €5 de frais administratifs, + le billet d'entrée au musée
- Jusqu'à 15 participants
- Réserver 4 semaines à l'avance par Visit Antwerpen, tél. + 32 3 232 01 03, [gidsenwerking@stad.antwerpen.be](mailto:gidsenwerking@stad.antwerpen.be)