

T I V O L I

5 ANS DE GARANTIE
JAHRE GARANTIE
ANNI DI GARANZIA

SSANGYONG
euroassistance

NOUVELLE TENDANCE : ÊTRE MALIN.



SSANGYONG

Korean SUV Competence



MONTEZ À BORD ! LE TIVOLI EST PRÊT À VOUS EMMENER ET À VOUS SURPRENDRE.

Un style séduisant, une accessibilité aisée.

Doté d'une esthétique raffinée et leader de sa catégorie en matière de sécurité et de dynamisme, le Tivoli ravira les amateurs de vie active. Ce SUV compact a été conçu pour dépasser toutes vos attentes : nouvelle plate-forme, nouveau style dynamique urbain, nouvel intérieur trendy, nouvelles motorisations et un niveau de sécurité au top de sa catégorie.



UN REGARD QUI EN DIT LONG SUR SES AMBITIONS.





Un style tout en douceur qui respire à la fois la confiance et l'excitation.

La face avant du Tivoli suggère la robustesse et l'envie d'aller de l'avant. La largeur est accentuée par une ligne mince s'étirant de la calandre vers les phares, rappelant les ailes d'un oiseau en vol. Le bouclier avant à deux tons et les prises d'air dynamiques laissent transparaître un sentiment de puissance.



01. Les phares de projection avec feux de jour LED (DRL)
02. Bouclier avant à 2 tons



LA VRAIE BEAUTÉ EST INTÉRIEURE.



Un habitacle modulable pour un maximum de confort et de fonctionnalité.

Les matériaux et les possibilités de réglages des sièges ont été soigneusement choisis pour créer un toucher et un aspect sportif. Tous les sièges sont réglables dans de multiples directions tandis que leur habillage et la conception de leurs coutures leur confèrent un style exclusif.



DÉCOUVREZ LA FACILITÉ D'USAGE.

Sportif, le volant à méplat a été conçu pour un grip optimal tandis que son habillage en cuir de haut de gamme conférant un toucher agréable peut être chauffant pour davantage de confort en conduite hivernale. Le combiné d'instruments cylindrique avive la concentration du conducteur et profite à l'agrément de conduite. La ventilation des sièges avants disposent de deux positions pour un plus grand confort.

- 01. Ordinateur de bord
- 02. Volant réglable en hauteur et en profondeur
- 03. Volant chauffant sportif à méplat
- 04. Console centrale

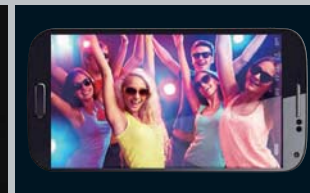


Navigation by
TOMTOM

Système de navigation européen 7"

Fonctions audio et Bluetooth
mains libres

Terminal HDMI pour système
nomade connectable à l'écran
couleur de 7"





- 01. Sièges avant ventilés
- 02. Sièges avant chauffants
- 03. Inclinaison des dossiers arrière de 32,5 degrés



PLÉTHORE DE RANGEMENTS ET DE CONFIGURATIONS DE SIÈGES.

Aménagez l'espace intérieur au gré de vos besoins.

La spacieuse soute à bagages (423 litres) peut accueillir trois grands sacs de golf. La seconde rangée de sièges se rabat de manière asymétrique (60/40) et dégage une aire de chargement parfaitement plane. Les dossiers des sièges arrière sont inclinés de 32,5 degrés. En combinaison avec un plancher pratiquement plat, ils rehaussent le niveau de confort des passagers lors de longs déplacements.

L'habitacle du Tivoli recèle de nombreux rangements, y compris une console suffisamment large que pour accueillir une tablette et une spacieuse boîte à gants. Les bacs de porte peuvent quant à eux contenir une bouteille de 1,5 litre.

Configurations de l'habitacle



NORMALE



BANQUETTE ARRIÈRE RABATTUE À 40 %



BANQUETTE ARRIÈRE RABATTUE À 60 %



BANQUETTE ARRIÈRE COMPLÈTEMENT RABATTUE

Espace de coffre modulable



AU-DELÀ DES LIMITES AVEC LES NOUVELLES TECHNOLOGIES.





Moteur diesel e-XDi 160

Puissance maximum **115ch / 3,400-4000tr/min**

Couple maximum **300Nm / 1,500-2500tr/min**



Moteur essence e-XGi 160

Puissance maximum **128ch / 6,000tr/min**

Couple maximum **160Nm / 4,600tr/min**

Laissez parler la puissance !

Les nouveaux moteurs du Tivoli ont été développés de manière à être aussi compacts, sobres et fiables que possible, non sans répondre à la norme Euro 6. Le moteur essence e-XGi160 délivre 128 ch à 6000 tr/min et 160 Nm à 4600 tr/min pour des performances optimales, tant en environnement urbain que sur routes et autoroutes, le tout dans le plus grand silence et sans vibrations. Le moteur diesel e-XDi160 délivre 115 ch entre 3400 et 4000 tr/min et 300Nm entre 1500 et 2500 tr/min. A cet effet, le Tivoli a subi de nombreux tests afin de répondre aux standards de qualité et de fiabilité des constructeurs européens premium.



Système stop-start

Le moteur se coupe afin de limiter la consommation et les émissions polluantes, par exemple à l'arrêt devant un feu de circulation. Agissant en tant que moteur électrique ou générateur de courant, ce système permet de démarrer le moteur de manière quasi instantanée.



Boîte de vitesses manuelle à 6 rapports (avec indicateur de changement de rapport)



Modes de conduite intelligents (boîte de vitesses automatique)

Les trois modes de conduite intelligents peuvent être sélectionnés à l'aide d'une simple pression sur la commande. La puissance du moteur est alors ajustée aux conditions de route et d'utilisation, assurant une souplesse et une sérénité renforcées.



Eco

Le mode Eco a été pensé afin de réduire la consommation de carburant.

Power

Le mode Power est idéal lorsque la demande de puissance augmente, notamment afin de faciliter une manœuvre de dépassement.

Winter

Le mode Winter autorise le véhicule à démarrer sur le deuxième rapport afin de réduire les pertes de motricité sur des revêtements peu adhérents

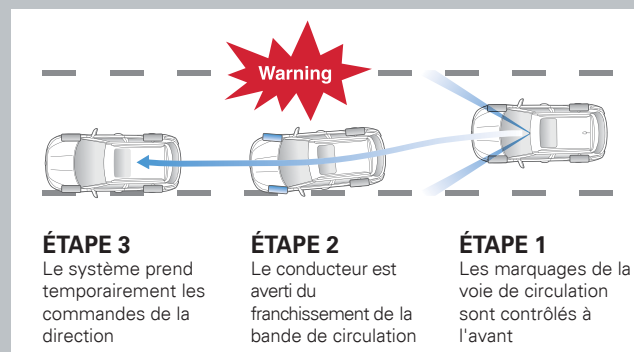
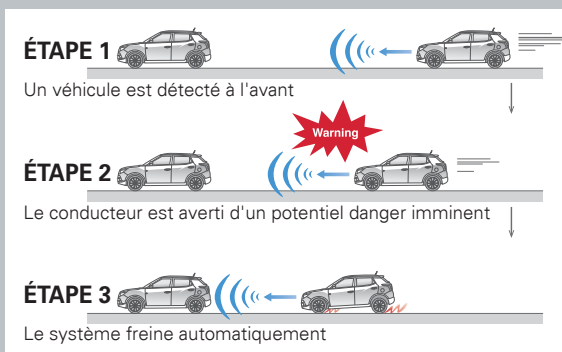


Boîte de vitesses automatique à 6 rapports AISIN



PLUS DE SYSTÈMES DE SÉCURITÉ ACTIVE QUE JAMAIS.

Le Tivoli est équipé de nombreuses technologies de sécurité intelligentes identiques à celles trouvées sur les berlines haut de gamme. Certains de ces systèmes de pointe anticipent une menace imminente et assurent une intervention appropriée, tandis que d'autres rendent la conduite plus aisée et plus sûre.



Forward Collision Warning (FCW)
Le système avertit le conducteur d'une collision potentielle à l'avant lorsque le conducteur ne reconnaît pas le danger.

Autonomous Emergency Braking (AEB)
La force de freinage est appliquée automatiquement lorsque le système détermine qu'une collision est imminente à l'avant et que le conducteur ne répond pas au danger. Le système s'active uniquement si le véhicule roule à moins de 60 km/h.

Lane Departure Warning (LDW)
Le système émet un signal sonore pour avertir le conducteur que, pour cause de distraction ou de somnolence, le véhicule commence à dévier de sa trajectoire sans que les clignotants aient été activés.

Lane Keeping Assist (LKA)
Si le véhicule franchit le marquage de la voie de circulation en raison de l'inattention du conducteur, l'assistance au maintien de la trajectoire prend automatiquement les commandes de la direction et remet le véhicule sur sa trajectoire initiale.

High Beam Assist (HBA)
Lorsque les feux de route sont activés, cette assistance détecte les véhicules venant en sens inverse et atténue les feux de route pour les laisser passer. Le système repère également les feux arrière des véhicules à l'avant et commande les feux de route en conséquence.

Traffic Sign Recognition (TSR)
Le système reconnaît les panneaux de limitation de vitesse disposés le long de la route et avertit le conducteur par une alerte à l'écran.



* Les systèmes illustrés plus haut sont conçus pour améliorer le confort de conduite et la sécurité, mais il est possible qu'ils ne fonctionnent pas dans toutes les conditions. Pour de plus amples détails, contactez votre distributeur local.



DES SPÉCIFICATIONS DE SÉCURITÉ INÉGALÉES POUR MIEUX PROTÉGER VOTRE FAMILLE.



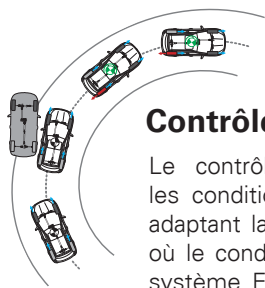
L'utilisation intensive (71,4%) d'aciers à haute résistance minimise les déformations de la structure au profit d'une meilleure protection des occupants.



1. Airbag frontal conducteur
2. Airbag de genoux conducteur
3. Airbag frontal passager
4. Airbags latéraux (gauche et droit)
5. Airbags rideaux (gauche et droit)

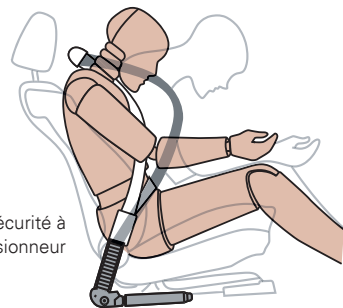


Dix points clés ont été renforcés par des plaques d'acier à ultra-haute résistance afin d'améliorer encore la sécurité des occupants.



Contrôle de stabilité (ESP)

Le contrôle de stabilité dynamique évalue en continu les conditions de roulage et le statut du véhicule tout en adaptant la puissance du moteur et le freinage au moment où le conducteur est sur le point de perdre le contrôle. Le système ESP intègre l'antiblocage des freins, la protection anti-retournement, le contrôle de la motricité et l'assistance au freinage afin d'améliorer le comportement du Tivoli.



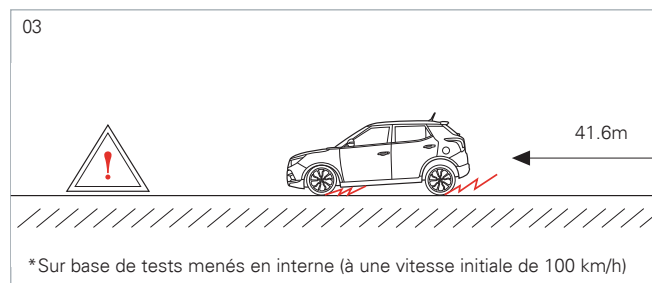
Ceinture de sécurité à double prétensionneur



01



02

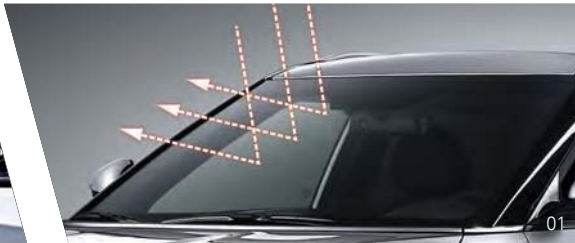


03

* Sur base de tests menés en interne (à une vitesse initiale de 100 km/h)

- 01 Aide au démarrage en côte Hill start assist (HSA)
- 02 Contrôle de pression des pneus (TPMS)
- 03 Distance de freinage : Les grands disques de freins avant et arrière autorisent des performances de haut niveau quelles que soient les conditions de conduite. Freins à disques (ventilés à l'avant, pleins à l'arrière)

STYLE, CONFORT ET COMMODITÉ JUSQU'É DANS LES DÉTAILS.



1. Pare-brise athermique
2. Lève-vitre anti-pincement côté conducteur
3. Déflecteur de toit sportif avec troisième feu stop à diodes
4. Phares de projection avec feux de jour LED (DRL)
5. Phares de brouillard avant

6. Garniture noir brillant sur les montants A
7. Garniture noir brillant sur les montants C
8. Rails de toit
9. Toit ouvrant électrique avec sécurité anti-pincement
10. Kit de réparation des pneus
11. Feux arrière à diodes

12. Feux de brouillard arrière
13. Réflecteur arrière
14. Caméra de recul avec écran de contrôle 7"
15. Commandes audio au volant
16. Régulateur de vitesse
17. Combinés d'instruments avec ordinateur de bord de 3,5"



18



19



20



21



22



23



24



25



26



27



28



29



30



31



32



- 18. Système de navigation avec écran de 7"
- 19. Système audio double DIN avec lecteur MP3 et connexion pour iPod/iPhone
- 20. Ports USB & HDMI / Ports USB et Aux.
- 21. Climatisation bizona entièrement automatique
- 22. Climatisation à mémoire

- 23. Climatisation automatique bizona avec capteur de température et écran digital
- 24. Capteurs de pluie et de lumière + Safety Pack
- 25. Commandes des phares et du lavage automatique
- 26. Smart key system et clé pliable
- 27. Etui à lunettes

- 28. Boîte à gants
- 29. Rangement supérieur ouvert
- 30. Rangement de console centrale
- 31. Accoudoir avec compartiment de rangement dans la console centrale
- 32. Bac de porte avec porte-bouteille aux places arrière

LISTE DES ÉQUIPEMENTS. MY17

CRYSTAL

SÉCURITÉ

- Airbags frontaux avant avec airbag passager avant désactivable
- Airbags latéraux avant
- Airbags rideaux avant et arrière
- Système anti-blocage des freins (ABS)
- Contrôle électronique de trajectoire (ESP)
- Tyre Pressure Monitoring System (TPMS)
- Phares de projection avec feux de jour LED (DRL)
- Contrôle actif de la prise de roulis (ARP)
- Système de signalisation d'arrêt d'urgence (ESS)
- Assistance au démarrage en côte (HSA)
- Points d'ancrage «ISOFIX» pour sièges enfants arrière
- Immobilisateur électronique

EXTÉRIEUR

- Jantes 16" en acier avec enjoliveurs avec pneus 205/60 R
- Rétroviseurs extérieurs chauffants à commande électrique
- Poignées de portières couleur carrosserie

INTÉRIEUR

- Sièges arrière rabattables en un mouvement à découpe 60:40 avec accoudoir central, y compris les porte-gobelets
- Console centrale avant avec rangement intégré
- Poignées de portes argentées
- Protection de seuil d'accès avant
- Pare-soleil avec miroir de maquillage
- Cendrier amovible
- Plancher du coffre réglable en hauteur & cache-bagage auxiliaire

CONFORT

- Régulateur de vitesse
- Capteurs AR de distance de parcage
- Climatisation manuelle
- Direction assistée électrique
- Volant avec 3 différents modes d'utilisation (Normal, Confort, Sport)
- Vitres électriques avant et arrière
- Verrouillage central avec commande à distance
- Clé rabattable
- Essuie-glace arrière avec fonctionnement par intermittence
- Kit de réparation pour pneus

TECHNOLOGIE ET ÉQUIPEMENT AUDIO

- Radio avec 6 haut-parleurs (avec MP3et kit mains libres Bluetooth)
- Connexion USB et AUX pour lecteur MP3

QUARTZ = CRYSTAL +

SÉCURITÉ

- Airbag genoux pour le conducteur
- Système de freinage automatique (AEBS)
- Forward Collision Warning (FCW)

EXTÉRIEUR

- Jantes 16" en aluminium avec pneus 205/60 R
- Phares de brouillard avant

INTÉRIEUR

- Volant gainé de cuir
- Siège conducteur réglable en hauteur
- Cache bagage
- Poignées de portes chromées
- Pare-soleil avec miroir de maquillage et éclairage

CONFORT

- Essuie-glaces et phares automatiques
- Volant télescopique (réglable en profondeur et en hauteur)
- Sièges avant chauffants

TECHNOLOGIE ET ÉQUIPEMENT AUDIO

- Écran tactile 7" avec fonction audio (radio et MP3), caméra de recul (celle-ci remplace l'aide au parking à l'arrière), kit mains libres Bluetooth, connexion USB et HDMI

SAPPHIRE = QUARTZ +

EXTÉRIEUR

- Jantes 18" en aluminium avec pneus 215/45 R
- Rails de toit argentés
- Rétroviseurs extérieurs rabattables électriquement, chauffants et à commande électrique avec clignotants LED intégrés
- Vitres surteintées à l'arrière (Privacy Glass)
- Becquet arrière avec troisième feu stop LED

INTÉRIEUR

- Volant chauffant
- Sièges en cuir, ventilés avant (conducteur et passager) et siège conducteur réglable électriquement

CONFORT

- Climatisation automatique bi-zone
- Capteurs AV et AR de distance de parcage

TECHNOLOGIE ET ÉQUIPEMENT AUDIO

- Système de navigation et audio TomTom avec écran tactile 7", caméra de recul, kit mains libres Bluetooth, radio et MP3, connexion USB et HDMI
- Système «Clé en poche» avec bouton Start/Stop

PAQUETS D'OPTIONS QUARTZ :

STYLE PACK

- Rétroviseurs extérieurs rabattables électriquement, chauffants et à commande électrique avec clignotants LED intégrés
- Rails de toit argentés
- Jantes 18" en aluminium avec pneus 215/45 R
- Vitres surteintées à l'arrière (Privacy Glass)
- Becquet arrière avec troisième feu stop LED

NAVIGATION PACK

- Système de navigation et audio TomTom avec écran tactile 7", caméra de recul, kit mains libres Bluetooth, radio et MP3, connexion USB et HDMI

PAQUETS D'OPTIONS SAPPHIRE :

SAFETY PACK

- Phares HID
- Lane Departure Warning (LDW)
- Lane Keep Assist (LKA)
- High Beam Assist (HBA)
- Traffic Sign Recognition (TSR)
- Supervision cluster avec couleurs interchangeables

SPÉCIFICATIONS TECHNIQUES. MY17

MOTEUR			Essence 1.6 e-XGi 160			Diesel 1.6 e-XDi 160				
ROUES MOTRICES			2WD		AWD	2WD		4WD		
TRANSMISSION			6 MT	6 AT	6 AT	6 MT	6 AT	6 MT	6 AT	
DIMENSIONS	Longueur hors tout		4202							
	Largeur hors tout		1798							
	Hauteur hors tout (rails de toit)		1590 (1600)							
	Voie	Avant	1555							
		Arrière	1555							
	Porte-à-faux	Avant	865							
		Arrière	737							
	Empattement		2600							
	Angle d'approche		20.5							
	Angle de sortie		28							
	Angle ventral		17							
	Garde au sol (vide)	Avant	167							
Arrière		167								
Diamètre de braquage		10.6								
POIDS	Poids maximum		1810		1900	1920		2010		
	Poids à vide		1418	1438	1538	1497	1528	1597	1618	
	Poids brut de la remorque	freiné	1000						1500	
non freiné		500								
MOTEUR	Carburant		Essence			Diesel				
	Capacité du réservoir		47							
	Cylindrée		1597							
	Alésage x Course		76 x 88							
	Taux de compression		10.5 : 1			15.5 : 1				
	Nombre de cylindres		4							
PERFORMANCES	Puissance maximum	kW/tpm	94 / 6000			85 / 3400 - 4000				
		ch/tpm	128 / 6000			115 / 3400 - 4000				
	Couple maximum	Nm/tpm	160 / 4600			300 / 1500 - 2500				
Vitesse maximum	km/h	181	175	175	175	172	175	172		
CONSUMMATION DE CARBURANT 1	Classe d'efficacité	-	G	G	G	B (B)	E	C (B)	F	
	CO ₂ (combiné) ³ (ISG*)	g/km	154	167	176	113 (109)	146	123 (119)	156	
	CO ₂ (fourniture de carb.) ⁴ (ISG*)	g/km	33	37	39	18 (18)	24	20 (19)	25	
	Equivalent d'essence ² (ISG*)	l/100km				4.9 (4.7)	6.2	5.3 (5.1)	6.7	
	Cycle combiné (ISG*)	l/100km	6.6	7.2	7.6	4.3 (4.2)	5.5	4.7 (4.5)	5.9	
	Cycle urbain (ISG*)	l/100km	8.6	9.8	10.2	5.1 (4.8)	7.4	5.5 (5.1)	7.8	
	Cycle extra urbain (ISG*)	l/100km	5.5	5.7	6.1	3.9 (3.8)	4.5	4.2 (4.2)	4.9	
Norme d'émission		Euro 6								

DIMENSIONS (mm)



* ISG = Système Start/Stop.

1) La conduite, les conditions routières et atmosphériques ainsi que l'état du véhicule peuvent influencer ces valeurs. La consommation normalisée, basée sur une méthode de mesure au banc d'essai selon la version actuelle de la norme (EC-715/2007), est qualifiée à effectuer des comparaisons avec d'autres modèles.

2) Pour que les consommations d'énergie des différents types d'entraînement (essence, diesel, gaz, courant etc.) soient comparables, elles sont également indiquées comme s'agissant équivalent essence (unité de mesure de l'énergie).

3) Moyenne de tous les véhicules neufs disponibles en Suisse: 134 g/km

4) Emissions de CO₂ liées à la fourniture de carburant

COULEURS EXTÉRIEURES

WAA
Grand White

SAI
Silent Silver

LAK
Space Black

BAS
Dandy Blue

RAM
Flaming Red

OAT
Jazz Brown

ACT
Techno Gray

GAL
Galaxy Green

JANTES

01



02



03



01 / Jantes 16" en acier
avec enjoliveurs
02 / Jantes 16" en alliage
03 / Jantes 18" en alliage

COULEURS INTÉRIEURES



01 / Sièges et intérieur noir
02 / Sièges et intérieur beige



SsangYong Schweiz AG.

Brandbachstrass 6
CH-8305 Dietlikon
info@ssangyong.ch
www.ssangyong.ch



www.facebook.com/SsangYongSchweizAG



SSANGYONG

Korean SUV Competence