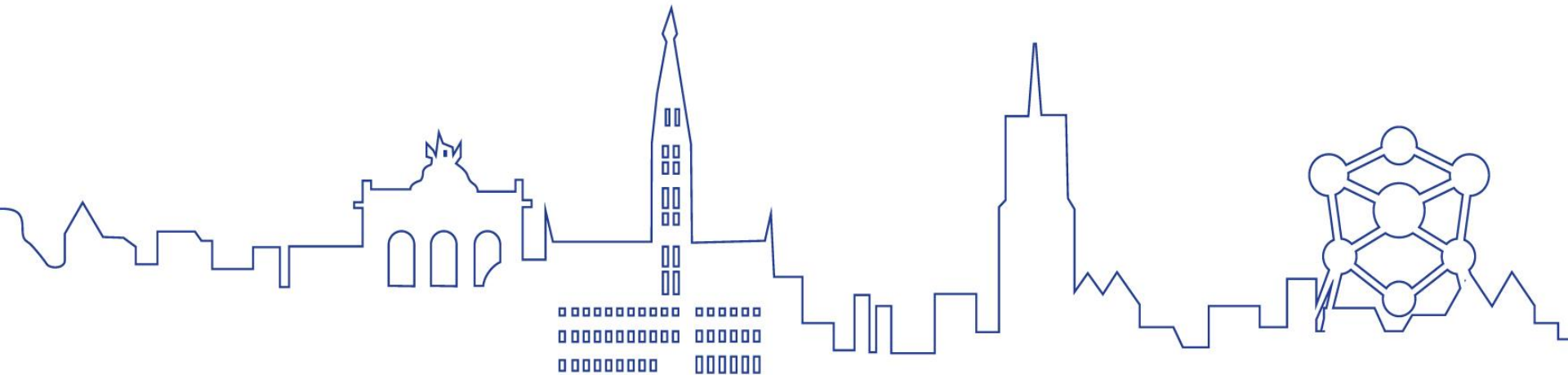




KABINET VAN MINISTER PASCAL SMET
CABINET DU MINISTRE PASCAL SMET

Toekomstproject

HAVENLAAN







Vergroening Havenlaan en kanaalzone

- Slechte staat van de weg
- Veranderde mobiliteitsnoden

Kanaalzone op maat van de stad

- Heraanleg Havenlaan en omliggende straten
- Groene boulevard
- Park langs het kanaal
- Evenwicht levenskwaliteit en toegankelijkheid bedrijven

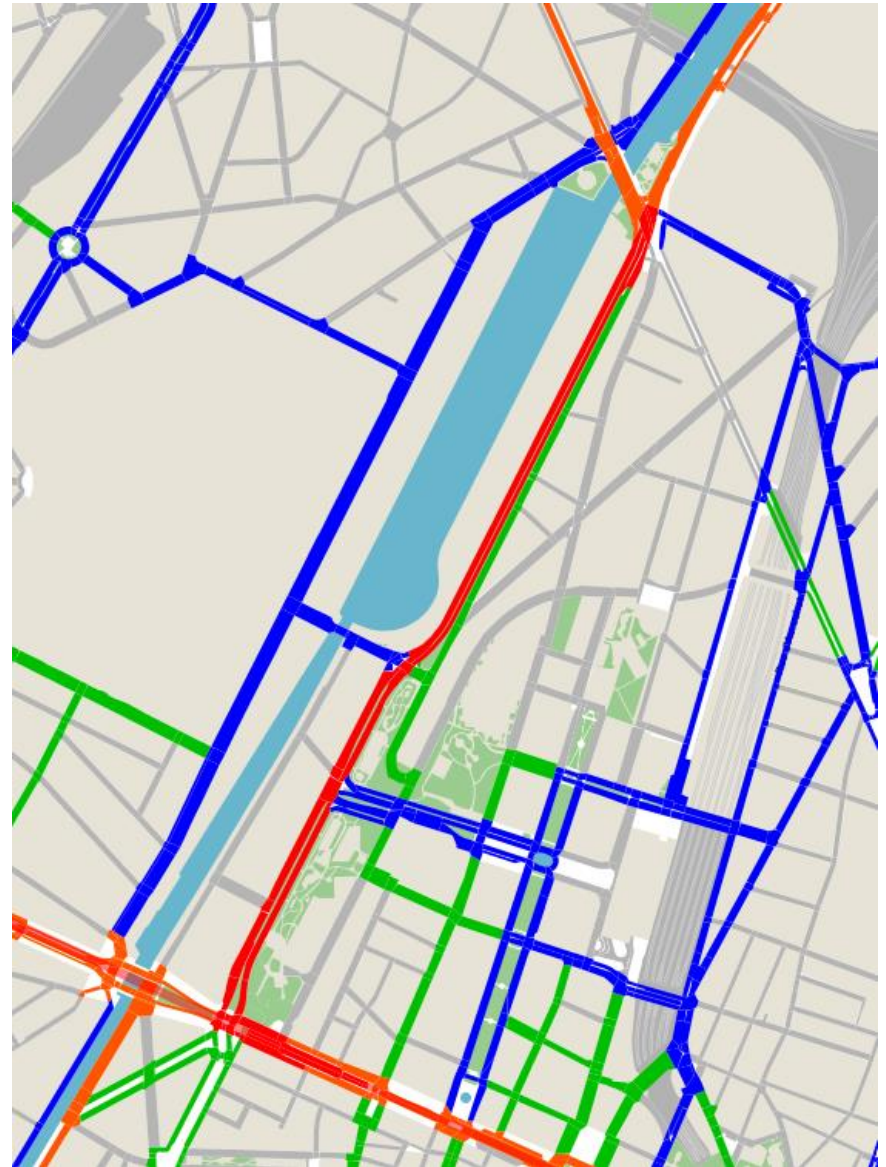
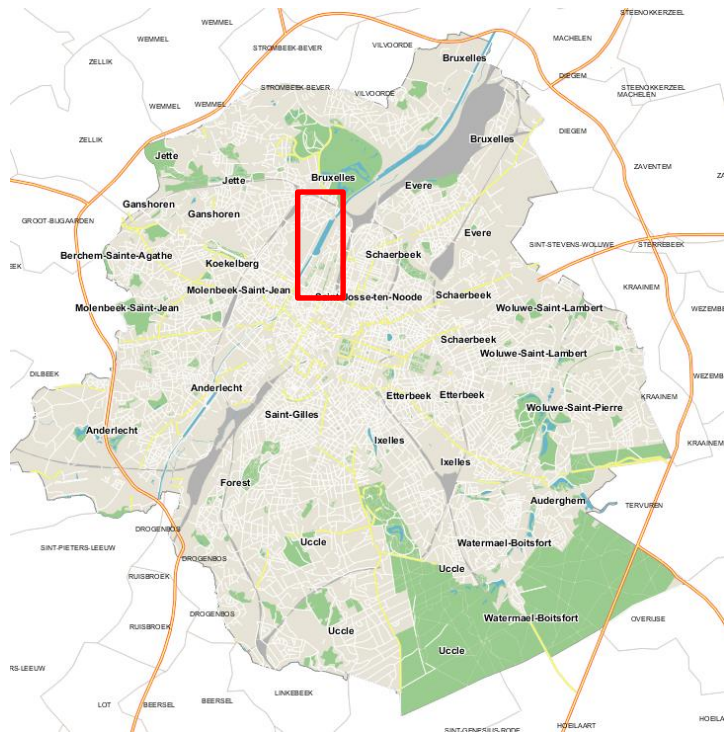


PERIMETER

- Havenlaan
- Stuk Claessenstraat van Havenlaan tot Koninginnenlaan
- Kruispunten



VERKEERS- AFWIKKELING



OVER HELE LENGTE HAVENLAAN

- Veilige fietspaden afgescheiden van de rijweg door bomen
- Eenrichtingsfietspad aan kant T&T
- Fietspad in twee richtingen aan kant kanaal
- Veel plaats voor voetgangers aan kant T&T en aan kant kanaal
- Veilige overstekplaatsen



ZONE SAINCTELETTE EN PICARDSTRAAT

Groene boulevard

- Plaats voor fietsers en voetgangers
- Geen bussen
- Enkele rijstrook in beide richtingen
- Onderzoek naar doortrekken voetpad aan kant kanaal tot in toekomstig park Materialenkaai



ZONE PICARDSTRAAT EN CLAESSENSTRAAT

- Plaats voor fietsers en voetgangers
- Vier rijstroken waarvan twee gedeeltelijk voorbehouden voor bussen
- Prioriteit voor openbaar vervoer aan kruispunten om Havenlaan op te rijden



OPENBAAR VERVOER

- Tegen 2020 forse toename aantal bussen
- 140 bussen per dag en per richting op de Havenlaan
- Meer dan 30 bussen per uur bedienen zone T&T
- Voorrang voor bussen
 - Voorbehouden rijstrook
 - Afstemming lichten



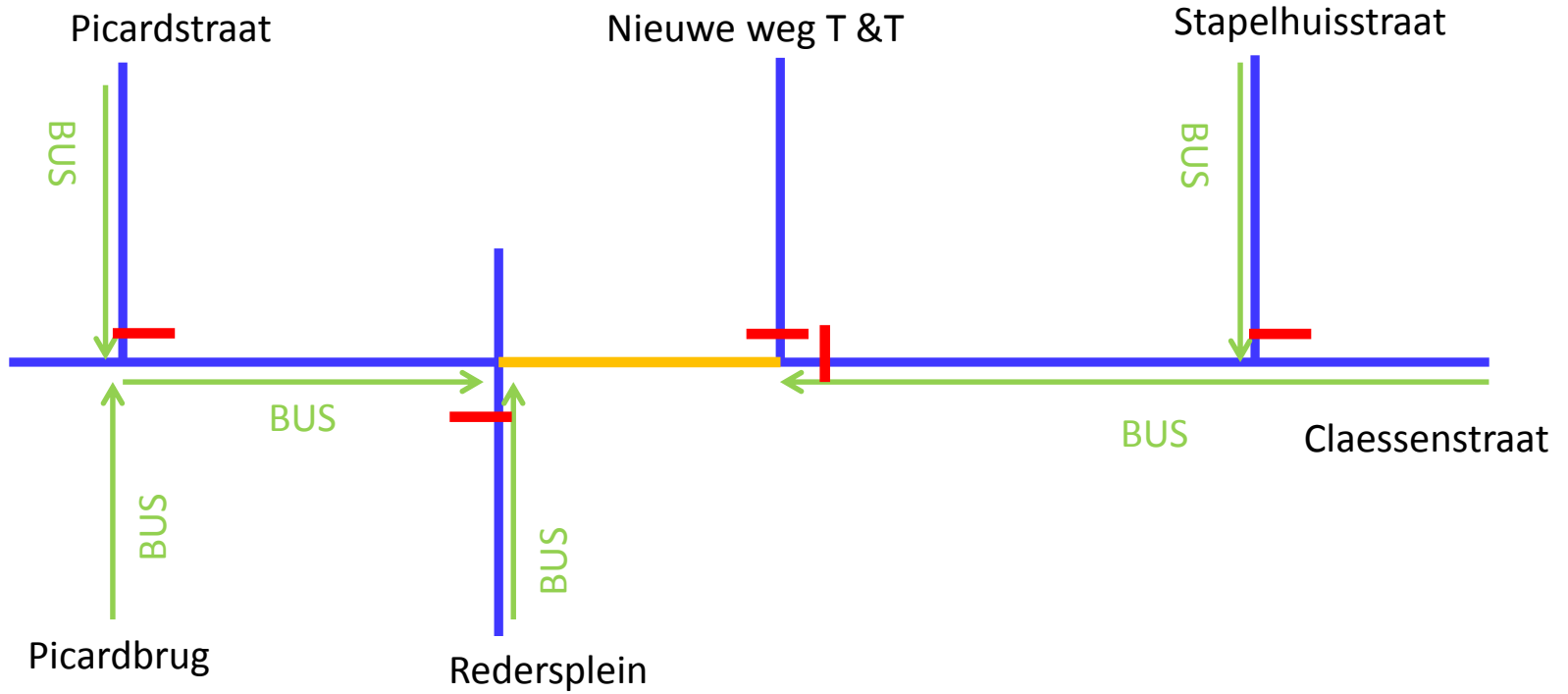
Huidige situatie



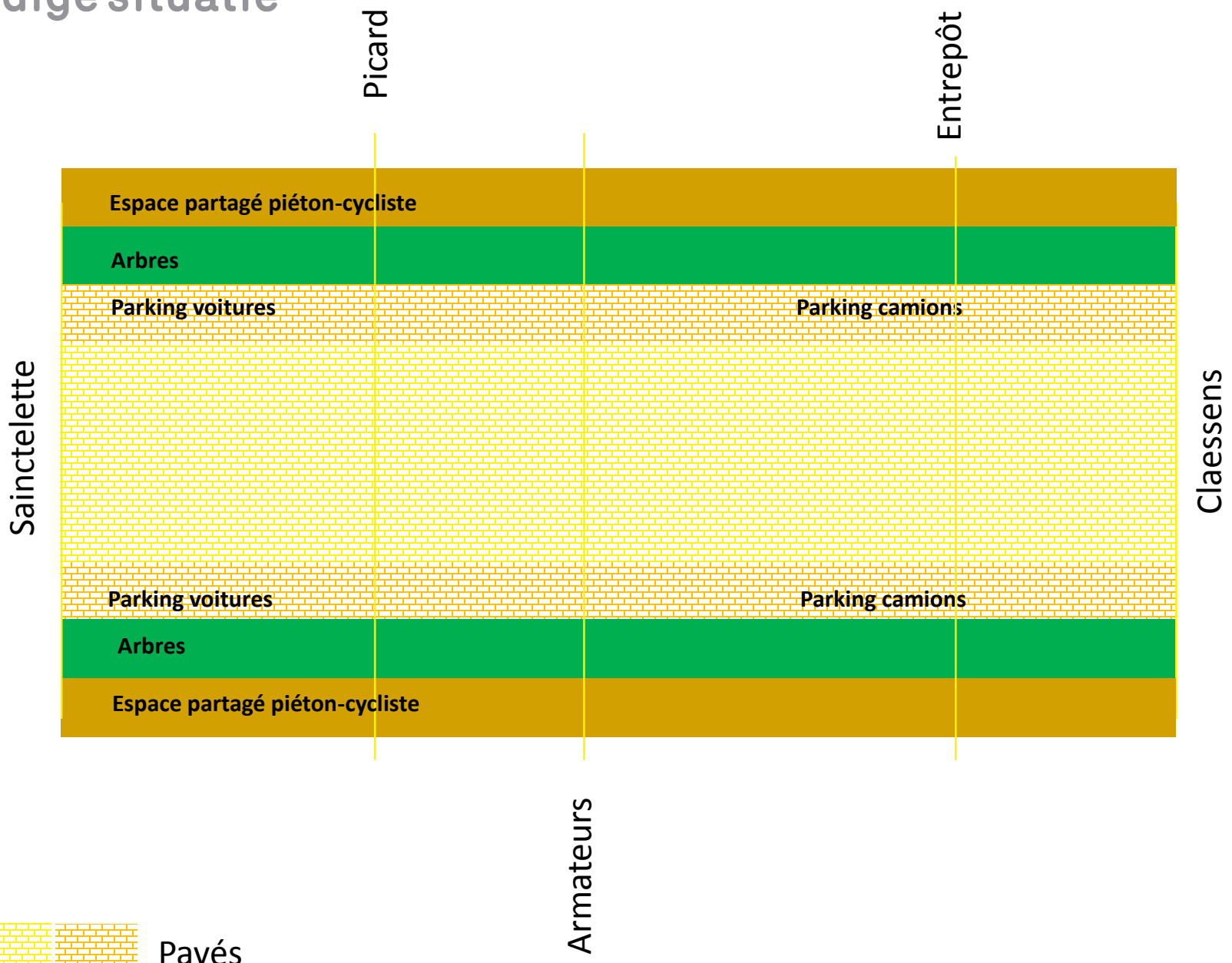
Toekomstige situatie



Voorrang openbaar vervoer

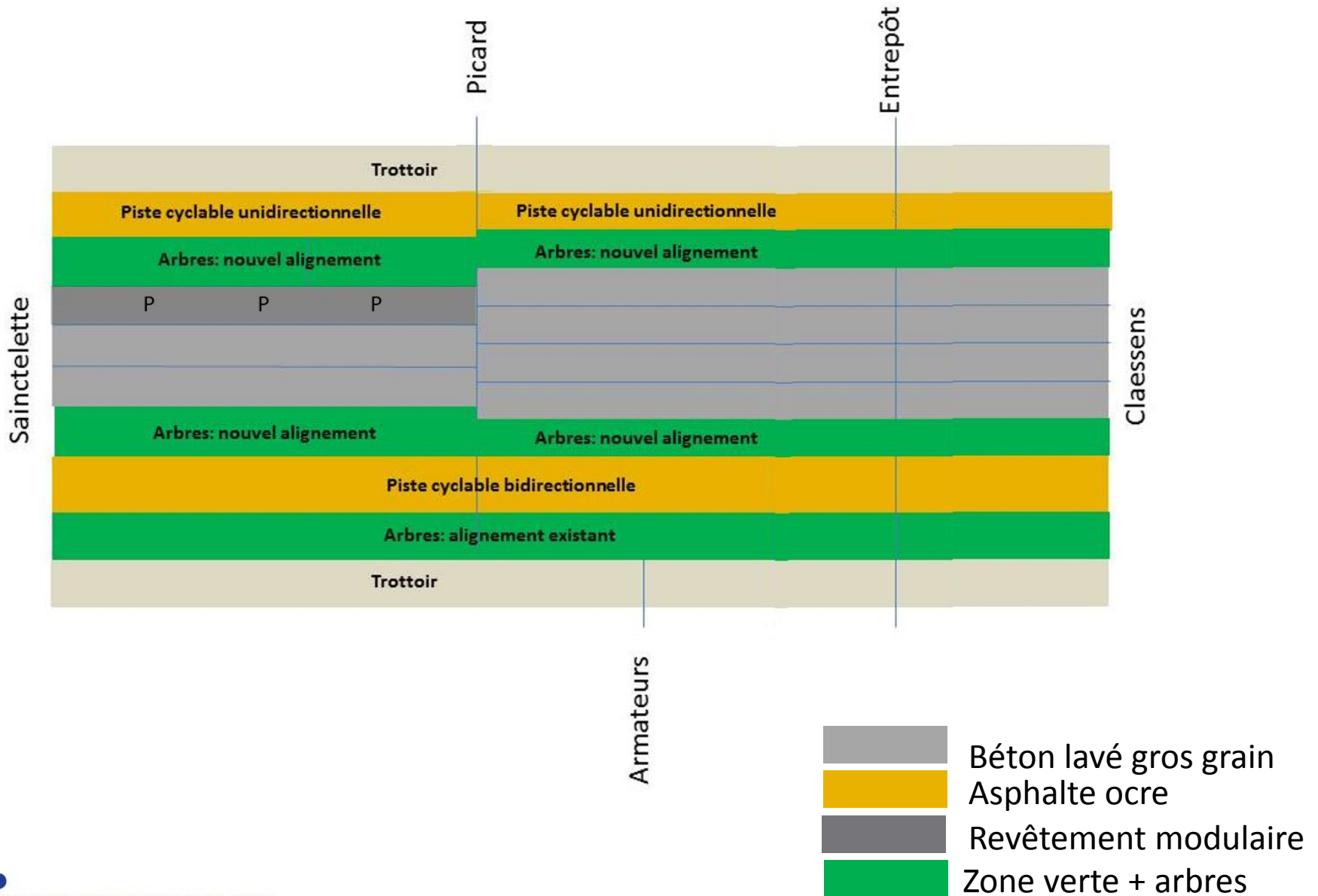


Huidige situatie

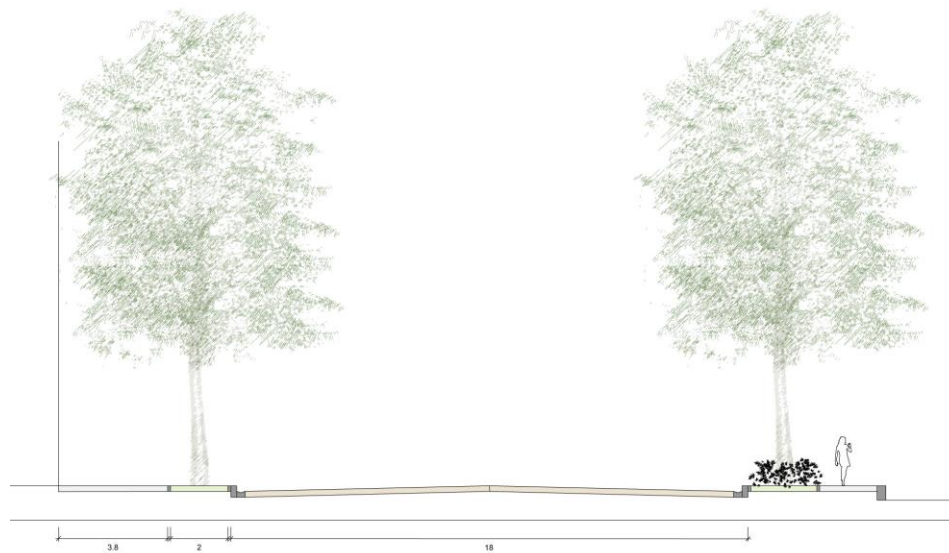


Toekomstige situatie

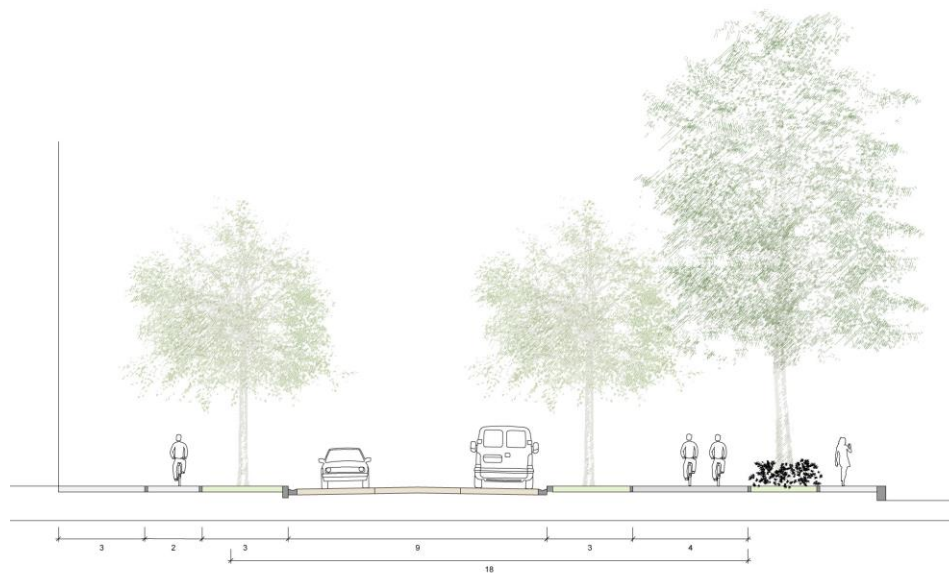
Projet 2016



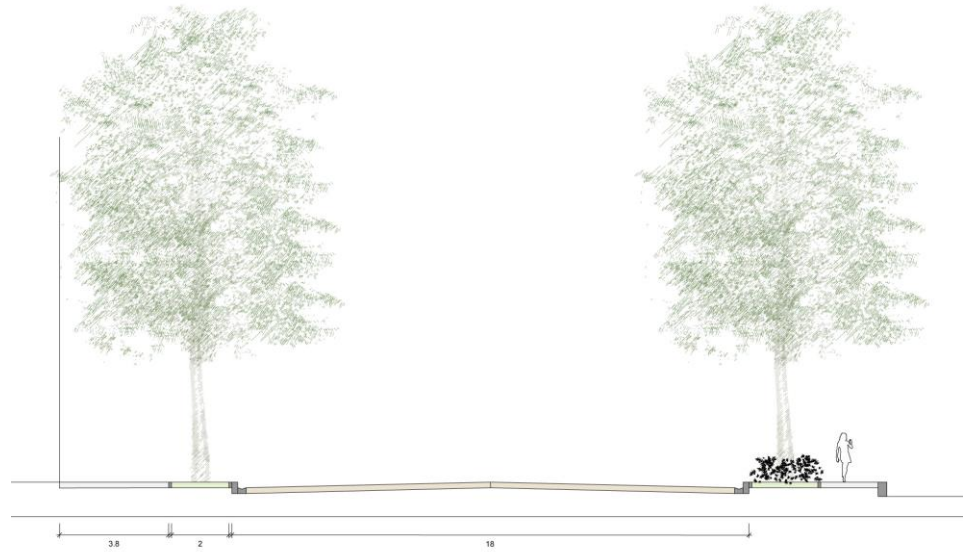
Huidige situatie Havenlaan



Toekomstige situatie Sainctelette



Huidige situatie Havenlaan



Toekomstige situatie zone Picardstraat en Claessenstraat



Verdubbeling aantal bomen



Verdubbeling aantal bomen

- Momenteel 219 platanen
- Nieuw project 434 bomen
- Rij 142 bomen aan kant kanaal blijft integraal behouden
- Daarnaast nieuwe extra bomenrij
- Een derde van de bomen (77 bomen) aan kant T&T worden vervangen door ziekte of om veiligheidsredenen
- Per vervangen boom worden vier nieuwe bomen geplant



Vergelijking

	BESTAANDE SITUATIE	VORIGE PROJECT (BOUWAANVRAAG 2013)	NIEUW PROJECT (VOLLEDIGE REALISATIE TEGEN 2019)	
			Stuk Saintelette- Picard	Stuk Picard-Claessens
GROEN EN BOMEN				
• Bomen	2 rijen met 219 bomen	Idem (2 rijen met 219 bomen)	Toevoeging extra bomenrij en 85% meer bomen tot 405 bomen	
• Groenzone en infiltratie	8400 m ²	Idem (8400 m ²)	Neemt toe met 20% tot 10200 M ²	
ZWAKKE WEGGEBRUIKERS				
• Fietspad	Fietspad en voetpad gedeeld 5,6m (2,8m + 2,8m)	Afgescheiden door borduur	Veiligere situatie: afscheiden fietspad van rijweg door bomenrij	
		5m breedte (3 + 2)	1m breder : 6m breedte (4 + 2)	5m breedte (3,6 + 1,4)
• Voetpad		5,6m breedte (2,8 + 2,8)	Royaal voetpad 5,6m breedte (2,8 + 2,8)	
• Veilige oversteken	5 oversteken	9 oversteken	Neemt toe met 6 extra oversteken tot 15	
			300m oversteekbaar zonder verkeerslichten	
GEMOTORISEERD VERKEER				
• Doorstroming auto's	2x2 rijstroken	2x1 rijstrook	Behoud van wegcapaciteit op 2x1 rijstrook met royale voorsorteerstroken bij elk kruispunt	
• Bussen	18 bussen in de spits op 3 buslijnen		Verdubbeling aantal bussen tot 38/u in de spits op 6 buslijnen	



Timing

Vergunning + aanstellen aannemer

- Indiening bouwaanvraag juni 2016
- Uitreiking bouwvergunning najaar 2016
- Publicatie lastenboek begin 2017

Werken

- Begin werken (nutsmaatschappijen) voorjaar 2017
- Gefaseerde uitvoering werken
- Volledige realisatie 2019



Stedelijke uitstraling ikv kanaalplan



Wegbekleding

- Uniform karakter behouden door uniforme wegbekleding over hele lengte
- Kasseien verdwijnen omwille van
 - Onderhoud, trillingen en geluidsoverlast
 - Hinder voor toenemend aantal bussen
 - Beslissing BHG eind: kasseien worden gerecupereerd in project in omgeving



Verlichting

- In kader van gewestelijk lichtplan kanaalzone
- Zone opwaarderen
- Veiligheid verhogen



Ontwikkelingszone



Metamorfose omgeving Havenlaan in kader van kanaalplan

- Ontwikkeling terrein Tour & Taxi met kantoren, woningen, nieuwe wegenis en park
- Park Materialenkaai
- Fietspasserelles Sainctelette en De Trooz
- Picardbrug
- Ontwikkeling op TACT-terrein ten voordele van stedelijke ondernemingen
- Bouwmaterialendorp
- Residentiële ontwikkelingen



Fietspasserelles

Sainctelette en De Trooz

- Verbeteren gewestelijke fietsroute kanaal
- Nieuwe verbinding sluit aan op fietspad Havenlaan
- Evenwijdig met kanaal
- Onder bruggen aan Sainctelette en De Trooz
- Fietscomfort verbetert



Picardbrug

- Nieuwe verbinding tussen Akenkaai en Havenlaan
- Brug voor voetgangers, fietsers, bussen van het openbaar vervoer



ZONE SAINCTELETTE EN PICARDSTRAAT



ZONE PICARDSTRAAT EN CLAESSENSTRAAT



ZONE CLAESSENSTRAAT



VRAGEN ?

