



LE TOUT NOUVEAU NX

HYBRIDE AUTORECHARGEABLE
ET HYBRIDE PLUG-IN

PRIX / ÉQUIPEMENTS / EN VIGUEUR À PARTIR DU 01.03.2022

 **LEXUS**
EXPERIENCE AMAZING

ÉQUIPEMENT | VERSIONS

EXTÉRIEUR	NX 350h FWD	NX 350h FWD / NX 350h AWD Business Line	NX 350h AWD / NX 450h+ AWD Executive Line	NX 350h AWD / NX 450h+ AWD F SPORT Line	NX 350h AWD / NX 450h+ AWD Privilège Line
Couleur métallisée	○	○	○	○	○
Calandre signature en maille L avec garniture chromée	■	■	■	-	■
Calandre signature en maille F avec garniture noire	-	-	-	■	-
Pare-chocs avant, design F SPORT	-	-	-	■	-
Pare-chocs arrière, design F SPORT	-	-	-	■	-
Badge F SPORT, ailes avant	-	-	-	■	-
Phares, bi-LED	■	■	■	-	-
Phares, quad LED	-	-	-	■	■
Lave-phares	-	-	■	■	■
Phares à réglage automatique de la hauteur du faisceau, statiques	■	■	■	-	-
Phares à réglage automatique de la hauteur du faisceau, dynamiques	-	-	-	■	■
Feux de jour (DRL), LED	■	■	■	■	■
Feux antibrouillard avant, LED	-	■	■	■	■
Feux antibrouillard arrière, LED	■	■	■	■	■
Phares de virage, LED	-	-	-	■	■
Clignotants avant, LED	-	-	-	■	■
Éclairage de bas de caisse	-	■	■	■	■
Vitrage acoustique, pare-brise et vitres latérales avant	■	■	■	■	■
Capteur de luminosité	■	■	■	■	■
Essuie-glaces à capteur de pluie	■	■	■	■	■
Vitres teintées arrière	-	-	■	■	■
Rails de toit intégrés	■	■	■	-	■
Rails de toit intégrés noirs	-	-	-	■	-
Coques de rétroviseurs noirs	-	-	-	■	-
Moulure en acier inoxydable noir, cadre de fenêtres latérales	-	-	-	■	-
Rétroviseurs extérieurs réglables électriquement, rabattables automatiquement, chauffants, électrochromatiques (anti-éblouissement automatique)	■	■	■	■	■
Chargeur 6,6 kW CA avec prise Type 2/Mennekes	-	-	- / ■	- / ■	- / ■
Câble de recharge domestique (Câble Mode 2 - Type SE - 10A - 7,5 m)	-	-	- / ■	- / ■	- / ■
Câble de recharge pour wallbox / station publique (Câble Mode 3 - Type 2/Mennekes - 32A - 5 m)	-	-	- / ○	- / ○	- / ○
Câble de recharge pour wallbox / station publique (Câble Mode 3 - Type 2/Mennekes - 32A - 7,5 m)	-	-	- / ○	- / ○	- / ○
Câble de recharge pour wallbox / station publique (Câble Mode 3 - Type 2/Mennekes - 32A - 10 m)	-	-	- / ○	- / ○	- / ○
Capteurs d'aide au stationnement intelligents, avant et arrière	■	■	■	■	■
Capacité de remorquage, 1500 kg freinée / 750 kg non-freinée	■	■	■	■	■
JANTES					
Jantes en alliage 18", 15 branches, finition usinée, pneus 235/60 R18	■	■	■	-	-
Jantes en alliage 20" design F SPORT, pneus 235/50 RF20 à mobilité étendue (run-flat)	-	-	-	■	-
Jantes en alliage 20", 20 branches, finition usinée, pneus 235/50 RF20 à mobilité étendue (run-flat)	-	-	-	-	■
SÉCURITÉ ACTIVE ET DYNAMIQUE DE CONDUITE					
Système d'alerte acoustique du véhicule (AVAS)	■	■	■	■	■
Feux stop actifs	■	■	■	■	■
Allumage automatique des feux de route (AHB)	■	■	■	-	-
Système de feux de route adaptatifs (AHS)	-	-	-	■	■
Système pré-collision (PCS)	■	■	■	■	■
Détection avant des piétons	■	■	■	■	■
Détection avant des cyclistes	■	■	■	■	■
Détection avant des motards, de jour uniquement	■	■	■	■	■
Régulateur de vitesse dynamique à radar (DRCC), toutes vitesses	■	■	■	■	■
Lane Tracing Assist (LTA)	■	■	■	■	■
Lecture des panneaux de signalisation (RSA)	■	■	■	■	■
Limiteur de vitesse relié à la lecture des panneaux de signalisation	■	■	■	■	■

SÉCURITÉ ACTIVE ET DYNAMIQUE DE CONDUITE	NX 350h FWD	NX 350h FWD / NX 350h AWD Business Line	NX 350h AWD / NX 450h+ AWD Executive Line	NX 350h AWD / NX 450h+ AWD F SPORT Line	NX 350h AWD / NX 450h+ AWD Privilège Line
	Aide au braquage d'urgence (ESA)	■	■	■	■
Intersection Turn Assist (ITA)	■	■	■	■	■
Lane Change Assist (LCA)	-	-	-	■	■
Alerte de trafic transversal avant (FCTA)	-	-	-	■	■
Moniteur d'angles morts (BSM) avec alerte de trafic transversal arrière et freinage (RCTAB)	-	-	■	■	■
Safe Exit Assist (SEA)	-	-	■	■	■
Feux de détresse clignotants arrière automatiques (ARFHL)	-	-	■	■	■
Suspension variable adaptative (AVS)	-	-	-	■	-
Amortisseurs performance avant et arrière	-	-	-	■	-
Sélecteur de mode de conduite, Eco / Normal / Sport	■	■	■	-	■
Sélecteur de mode de conduite, Eco / Normal / Custom / Sport S/ Sport S+	-	-	-	■	-
Mode EV (Electric Vehicle, véhicule électrique)	■	■	■	■	■
Mode auto EV/Hybride	-	-	- / ■	- / ■	- / ■
Système de freinage anti-blocage des roues (ABS)	■	■	■	■	■
Frein de stationnement électrique (EPB)	■	■	■	■	■
Direction assistée électrique (EPS)	■	■	■	■	■
Système de freinage commandé électroniquement - régénératif (ECB-R)	■	■	■	■	■
Assistance au démarrage en côte (HAC)	■	■	■	■	■
Système antipatinage (TRC)	■	■	■	■	■
Mode piste (Trail Mode) ¹	-	- / ■	■	■	■
Fonction de stabilisation de remorque	■	■	■	■	■
Système de surveillance de la pression des pneus (TPWS) avec localisation automatique	■	■	■	■	■
Contrôle de stabilité du véhicule (VSC)	■	■	■	■	■
Advanced Park avec Remote Park	-	-	-	-	■
SÉCURITÉ PASSIVE					
Airbag en deux étapes, conducteur ; airbag en une étape, passager avant	■	■	■	■	■
Airbag central avant	■	■	■	■	■
Airbag genoux, conducteur	■	■	■	■	■
Airbags rideaux	■	■	■	■	■
Airbags latéraux, conducteur et passager avant	■	■	■	■	■
Airbag désactivable, passager avant	■	■	■	■	■
Témoin acoustique et visuel de port de ceinture de sécurité, sièges avant et arrière	■	■	■	■	■
Prétensionneurs de ceinture de sécurité, sièges avant et sièges arrière extérieurs	■	■	■	■	■
Fixations i-Size, sièges arrière extérieurs	■	■	■	■	■
Fixations ISOFIX, sièges arrière extérieurs	■	■	■	■	■
SÉCURITÉ					
Système antivol - immobilisateur, capteur d'intrusion, alarme, détecteur de bris de vitre, capteur d'inclinaison	■	■	■	■	■
Verrouillage automatique	■	■	■	■	■
Double verrouillage des portières	■	■	■	■	■
Verrouillage télécommandé	■	■	■	■	■
AUDIO, COMMUNICATION ET INFORMATIONS					
Écran couleurs multi-informations 7"	■	■	■	■	■
Compteur de vitesse numérique	■	■	■	■	■
Affichage tête haute (HUD)	-	-	-	■	■
Lexus Link Connect - écran tactile 9,8"	■	-	-	-	-
Lexus Link Pro - écran tactile 14"	-	■	■	■	■
Lexus Link avec navigation dans le cloud ²	■	-	-	-	-
Lexus Link Pro avec navigation hybride embarquée ²	-	■	■	■	■
Connectivité standard Lexus Link	■	■	■	■	■
Connectivité premium Lexus Link (4 ans) ²	■	■	■	■	■

■ Disponible de série.
 ○ Disponible en option.
 - Non disponible.

AUDIO, COMMUNICATION ET INFORMATIONS	NX 350h FWD	NX 350h FWD / NX 350h AWD Business Line	NX 350h AWD / NX 450h+ AWD Executive Line	NX 350h AWD / NX 450h+ AWD F SPORT Line	NX 350h AWD / NX 450h+ AWD Privilege Line
Connectivité Bluetooth® pour les smartphones et l'audio	■	■	■	■	■
Intégration pour smartphone (Apple CarPlay® sans fil, Android Auto®)	■	■	■	■	■
Chargeur sans fil pour smartphone	-	■	■	■	■
Système audio premium avec 10 haut-parleurs	■	■	■	- / ■	- / ■
Système audio Mark Levinson® Premium Surround à 17 haut-parleurs avec PurePlay	-	-	-	■ / -	■ / -
Radio DAB (Digital Audio Broadcasting)	■	■	■	■	■
Antenne en aileron de requin	■	■	■	■	■
2 ports USB, console centrale avant ³	■	■	■	■	■
2 ports USB, console centrale arrière ⁴	■	■	■	■	■
Système d'intervention d'urgence (eCall)	■	■	■	■	■
Moniteur d'aide au stationnement avec lignes de guidage sur l'écran	■	■	■	■	■
Moniteur de vision panoramique (PVM) avec alerte piétons à l'arrière	-	-	■	■	■
Commandes au volant, audio / écran / téléphone / commande vocale / DRCC / LTA	■	■	■	-	-
Commandes tactiles personnalisables intégrées au volant	-	-	-	■	■
SIÈGES					
Revêtement des sièges en tissu/cuir ProLuxe	■	-	-	-	-
Revêtement des sièges en cuir ProLuxe	-	■	-	-	-
Revêtement des sièges en cuir	-	-	■	-	■
Revêtement des sièges en cuir F SPORT	-	-	-	■	-
Sièges avant F SPORT exclusifs	-	-	-	■	-
Sièges avant réglables manuellement sur 6 positions	■	■	-	-	-
Sièges avant réglables électriquement sur 8 positions	-	-	■	■	■
Fonction mémoire pour le siège conducteur (siège, volant, rétroviseurs extérieurs) - 3 profils d'utilisateurs	-	-	■	■	■
Sièges avant chauffants	-	■	■	■	■
Sièges avant ventilés	-	-	■	■	■
Sièges arrière extérieurs chauffants	-	-	- / ■	■	■
Soutien lombaire 2 voies, réglable électriquement, siège conducteur	-	-	-	■	-
Soutien lombaire 4 voies, réglable électriquement, siège conducteur	-	-	■	-	■
Appui-tête avant à réglage manuel 2 positions (vertical)	■	■	■	-	■
Appui-tête avant à réglage manuel 4 positions (horizontal et vertical)	-	-	-	■	-
Logo F SPORT gravé sur les appui-tête avant	-	-	-	■	-
Appui-tête arrière à réglage manuel 2 positions (vertical)	■	■	■	■	■
Banquette arrière rabattable manuellement en deux parties (60/40)	■	■	■	■	■
CONFORT INTÉRIEUR ET COMMODITÉ					
Volant en cuir à 3 branches	■	■	■	-	■
Volant en cuir perforé à 3 branches	-	-	-	■	-
Palettes de changement de vitesse au volant	■	■	■	■	■
Volant chauffant	-	-	■	■	■
Colonne de direction, réglage manuel multiple	■	-	-	-	-
Colonne de direction, réglage électrique multiple	-	■	■	■	■
Fonction entrée et sortie facilitées, volant rétractable/retour en position	-	■	■	■	■
Fonction entrée et sortie facilitées, siège du conducteur rétractable/retour en position	-	-	■	■	■
Système d'éclairage d'accueil	■	■	■	■	■
Éclairage d'ambiance (1 couleur)	-	■	-	-	-
Éclairage d'ambiance multicolore (64 couleurs)	-	-	■	■	■
Rétroviseur intérieur électrochromatique (anti-éblouissement automatique)	■	■	■	■	■
Porte-lunettes de soleil, console de plafond avant	■	■	■	■	■
Toit ouvrant basculant/coulissant électrique avec store à commande manuelle	-	-	○	○	○
Toit ouvrant panoramique basculant/coulissant électrique avec store électrique	-	-	○ / -	○ / -	○ / -

CONFORT INTÉRIEUR ET COMMODITÉ	NX 350h FWD	NX 350h FWD / NX 350h AWD Business Line	NX 350h AWD / NX 450h+ AWD Executive Line	NX 350h AWD / NX 450h+ AWD F SPORT Line	NX 350h AWD / NX 450h+ AWD Privilège Line
Vitres électriques avec commande One Touch	■	■	■	■	■
Climatisation électronique, 2 zones	■	■	■	■	■
Commande de recirculation automatique de l'air	■	■	■	■	■
Filtre à air propre avec élimination du pollen et désodorisant	■	■	■	■	■
Capteur d'humidité pour la climatisation	-	-	- / ■	- / ■	- / ■
Technologie S-Flow pour la climatisation	■	■	■	■	■
Lexus Climate Concierge	-	-	■	■	■
Dégivreur d'essuie-glace avant	■	■	■	■	■
Incrustations de porte, Micro Dot	■	-	-	-	-
Incrustations de porte, 3D Black Prism	-	■	■	-	-
Incrustations de porte, F aluminium	-	-	-	■	-
Incrustations de porte, Sumi Black Walnut	-	-	-	-	■
Pommeau de levier de vitesses en cuir	■	■	■	-	■
Pommeau de levier de vitesses en cuir perforé	-	-	-	■	-
Pédales sport usinées en aluminium	-	-	-	■	-
Système de démarrage sans clé (smart start)	■	-	-	-	-
Système d'entrée et de démarrage intelligent (smart entry)	-	■	■	■	■
Système de verrouillage électronique des portes e-Latch	■	■	■	■	■
Clé type carte	-	-	-	-	■
Plaques de seuil en acier inoxydable avec inscription LEXUS, portes avant	■	■	■	-	■
Plaques de seuil en acier inoxydable F SPORT, portes avant	-	-	-	■	-
Cache-bagages, pliable manuellement	■	■	■	■	■
Kit de réparation des pneus ⁵	■	■	■	-	-
Hayon, ouverture et fermeture électriques avec fonction mémoire de hauteur	-	■	■	■	■
Hayon, fonction ouverture au pied	-	-	■	■	■

- Disponible de série.
- Disponible en option.
- Non disponible.

Quand plusieurs disponibilités sont indiquées, la première est pour le NX 350 FWD et la deuxième pour le NX 350h AWD dans le cas de la Business Line. Pour ce qui concerne l'Executive Line, la F SPORT Line et la Privilège Line, la première est pour le NX 350h AWD et la deuxième pour le NX 450h+ AWD.

¹ Le mode piste (Trail Mode) est uniquement disponible pour les modèles NX 350h AWD et NX 450h+ AWD.

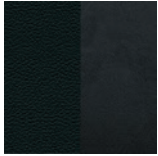
² La connectivité premium est inclus avec Lexus Link Connect et Lexus Link Pro pour les 4 années suivant l'achat de votre véhicule, puis renouvelable par abonnement.

³ Un port USB de type A (pour communication multimédia) et un port USB de type C (pour charger) sont intégrés dans la console centrale avant.

⁴ 2 ports USB de type C (pour charger) sont disponibles dans la console centrale arrière.

⁵ Le kit de réparation des pneus n'est pas fourni quand le NX est équipé de jantes en alliage 20" avec des pneus run-flat.

TISSU/CUIR PROLUXE¹



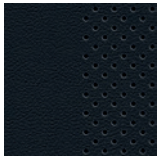
Black

CUIR PROLUXE²

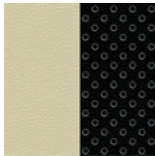


Black

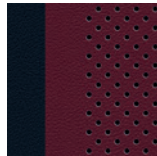
CUIR³



Black



Black & Rich Cream

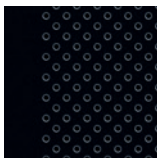


Burgundy Red

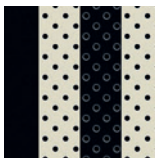


Hazel

CUIR F SPORT⁴



Black



White



Flare Red

INCRUSTATIONS⁵



Micro Dot

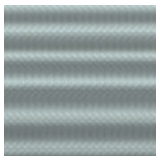


3D Black Prism



Sumi Black Walnut

INCRUSTATIONS F SPORT⁶



F Aluminium

¹ Le revêtement des sièges en tissu/cuir ProLuxe est de série sur le NX 350h FWD avec équipement de série.

² Le revêtement des sièges en cuir ProLuxe est de série sur la Business Line.

³ Le cuir lisse est de série sur les versions Executive Line et Privilege Line.

⁴ Le cuir lisse F SPORT offre un design unique et est exclusif pour la F SPORT Line.

⁵ Les incrustations Micro Dot sont de série sur le NX 350h FWD avec équipement de série. Les incrustations 3D Black Prism sont de série sur les versions Business Line et Executive Line.

Les incrustations Sumi Black Walnut sont de série sur la Privilege Line.

⁶ Les incrustations F Aluminium sont de série sur la F SPORT Line.



01



02



03



04



05

- 01 Burgundy Red
- 02 Black
- 03 Black & Rich Cream
- 04 Hazel
- 05 Flare Red

Couleurs intérieures pour illustration. Les couleurs présentées ne correspondent pas nécessairement au type de revêtement de siège disponible en Belgique.
Pour les combinaisons disponibles, voir la page 6.
Votre concessionnaire Lexus agréé local se fera un plaisir de vous fournir plus d'informations.

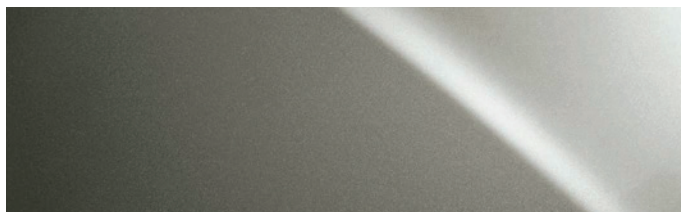
F WHITE | 083¹



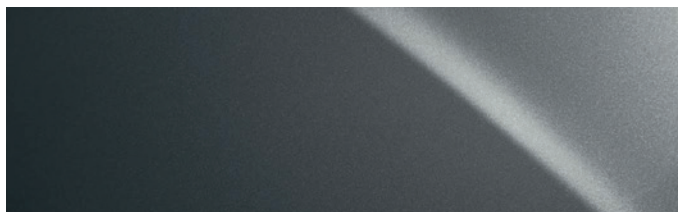
SONIC WHITE | 085²



SONIC TITANIUM | 1J7



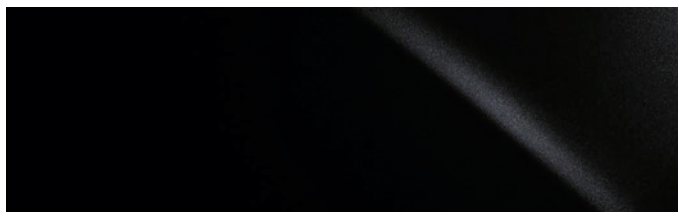
SONIC GREY | 1L1



BLACK | 212³



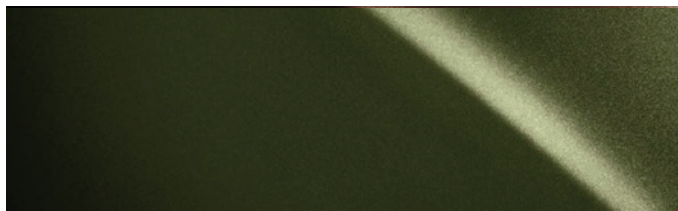
GRAPHITE BLACK | 223



RED | 3T2³



TERRANE KHAKI | 6X4



BLAZING CARNELIAN | 4Y1



CELESTIAL BLUE | 8Y6



SAPPHIRE BLUE | 8X1¹



¹ Uniquement pour la F SPORT.

² Non disponible sur la F SPORT.

³ Teinte non métallisée.

Remarque : en raison des variations liées à la reproduction des couleurs à l'impression, les teintes réelles peuvent légèrement différer de celles illustrées.



01



02



03

01. JANTES EN ALLIAGE 18" GRIS FONCÉ DISTINCTIVES

Arborant un revêtement métallique gris foncé aux détails usinés, ce nouveau design distinctif à 5 branches doubles ajoute une touche d'élégance au nouveau NX. De série sur le NX avec équipement de série, la Business Line et l'Executive Line.

02. JANTES EN ALLIAGE F SPORT 20"

Réservées aux modèles F SPORT, avec une finition de peinture Piano Black, ces jantes en alliage à 5 branches doubles d'une grande élégance soulignent le caractère dynamique de la voiture.

03. JANTES EN ALLIAGE 20" GRIS FONCÉ SAISSANTES

De série sur la version Privilege Line, cette jante à 5 branches doubles, avec un revêtement métallique gris foncé saisissant et des détails usinés, confère au nouveau NX un look résolument distinctif

VERSIONS	EUR TVA excl.	EUR TVA incl.
NX 350h FWD	41.239,67	49.900,00
NX 350h FWD Business Line	45.041,32	54.500,00
NX 350h AWD Business Line	46.033,06	55.700,00
NX 350h AWD Executive Line	50.330,58	60.900,00
NX 350h AWD F SPORT Line	55.785,12	67.500,00
NX 350h AWD Privilege Line	55.785,12	67.500,00
NX 450h+ Executive Line	56.611,57	68.500,00
NX 450h+ F SPORT Line	61.735,54	74.700,00
NX 450h+ Privilege Line	61.735,54	74.700,00

OPTIONS NX 350h - NX 450h+ Pour plus d'informations, voir pages 2, 3, 4 et 5.	EUR TVA excl.	EUR TVA incl.
Peinture métallisée	809,92	980,00
Toit ouvrant basculant/coulissant électrique avec store à commande manuelle	1.049,59	1.270,00
Toit ouvrant panoramique basculant/coulissant électrique avec store électrique	1.280,99	1.550,00
Câble de recharge pour wallbox / station publique (Câble Mode 3 - Type 2/Mennekes - 32A - 5 m)	330,58	400,00
Câble de recharge pour wallbox / station publique (Câble Mode 3 - Type 2/Mennekes - 32A - 7,5 m)	355,37	430,00
Câble de recharge pour wallbox / station publique (Câble Mode 3 - Type 2/Mennekes - 32A - 10 m)	355,37	430,00

DONNÉES TECHNIQUES	NX 350h FWD	NX 350h AWD	NX 450h+ AWD
MOTEUR			
Cylindrée (cm³)	2487	2487	2487
Puissance max. (kW/ch)	140/190	140/190	136/185
Couple max. (Nm)	239	239	227
Puissance fisc. (CV)	13	13	13
MOTEUR ÉLECTRIQUE			
Type	Synchrone à CA et aimant permanent		
Puissance max. (kW/ch) avant / arrière	134/182 / -	134/182 / 40/54	134/182 / 40/54
Couple max. (Nm) avant / arrière	270 / -	270 / 121	270 / 121
PUISSANCE TOTALE			
Puissance totale (kW/ch)	179/244	179/244	227/309
TRANSMISSION			
Type	E-CVT	E-CVT	E-CVT
RECHARGE			
Type de batterie	Lithium-ion	Lithium-ion	Lithium-ion
Capacité de la batterie (kWh)	-	-	18,1
Puissance max. de recharge CA (kW)	-	-	6,6
Temps de recharge approximatif CA de 0 à 100% (h:min)	-	-	de 2:30 à 9:00
CONSOMMATION - ÉMISSIONS DE CO₂*			
Consommation, cycle mixte (l/100 km)	5,7	6,4 - 6,0	11 - 10
Émissions de CO ₂ , cycle mixte (g/km)	129	145 - 136	25 - 22
AUTONOMIE ÉLECTRIQUE*			
Cycle mixte (km)	-	-	69 - 76
En ville (km)	-	-	89 - 98

* Les chiffres relatifs à l'autonomie électrique, à la consommation et aux émissions de CO₂ répondent aux normes WLTP.

Prendre soin de votre Lexus, c'est aussi pour nous prendre soin de son propriétaire. Tous les membres de l'équipe Lexus ont tout mis en œuvre, mobilisant leurs talents et compétences, pour que vous puissiez bénéficier du plus haut niveau d'assistance et de service. Cela couvre tous les aspects de notre service après-vente. L'excellence du service rendu n'est pas qu'un objectif pour nous, c'est une passion.

PRENDRE SOIN DE VOTRE LEXUS

LE SERVICE LEXUS

Le service Lexus est une invitation à confier le bien-être de votre Lexus à des professionnels, et une possibilité pour nous de vous proposer des programmes d'entretien inégalés.

UN ENTRETIEN PROFESSIONNEL

Nous vous recommandons de toujours confier votre voiture à votre concessionnaire agréé Lexus ou à votre centre de service agréé Lexus. Tous nos Maîtres Mécaniciens agréés et spécialisés dans le diagnostic sont informés en permanence des nouveautés en matière d'entretien Lexus, d'ingénierie et de technologie.

LEXUS SERVICE PLAN

Lexus vous offre la possibilité de ne plus vous soucier ni des frais d'entretien, ni des frais de réparation, ni des frais des pièces d'usure. En prenant un Lexus Service Plan, vous choisissez le kilométrage et la durée et pour une somme fixe par mois tout est couvert, à l'exception des pneus. Veuillez contacter votre concessionnaire Lexus agréé pour connaître les conditions et le prix avantageux de ce contrat.

ENVIRONNEMENT

Afin de réduire les déchets, nous avons établi des réseaux de collecte et de recyclage des pièces remplacées ainsi que de récupération et de réutilisation du réfrigérant de la climatisation. Nous avons entrepris des recherches sur des technologies de démontage plus efficaces, et développé des moyens de réutilisation des pièces qui, jusqu'ici, étaient considérées comme non recyclables.

VÉHICULES EN FIN DE VIE

La législation sur les véhicules en fin de vie offre aux propriétaires d'une Lexus une façon innovante de remettre leur ancien véhicule au fabricant.

GARANTIES

3 ANS DE GARANTIE CONSTRUCTEUR

Tout défaut de fabrication ou d'assemblage constaté dans des conditions normales d'utilisation est couvert par la garantie constructeur. Cette garantie est valable trois ans ou, au premier terme échu, jusqu'à 100.000 km.

EXTENSION DE GARANTIE LEXUS RELAX

À la fin de la période de garantie constructeur, en réalisant votre entretien selon les prescriptions du constructeur (1 fois par an ou tous les 15.000 km) dans le réseau agréé Lexus, vous bénéficiez gratuitement de l'extension de garantie Lexus Relax, jusqu'à 12 mois ou 15.000 km. Et ce, jusqu'aux 10 ans ou 185.000 km de votre Lexus (au premier des deux termes atteint). Lexus Relax est également valable pour les voitures d'occasion et même dans le cas où votre Lexus a été entretenue auparavant hors du réseau officiel Lexus. Pour connaître l'entièreté des conditions Lexus Relax, contactez votre concessionnaire Lexus agréé ou rendez-vous sur fr.lexus.be.

3 ANS DE GARANTIE ANTICORROSION ET DÉFAUTS DE TRAITEMENT DE SURFACE

Vous bénéficiez d'une garantie contre la corrosion pour la carrosserie et si des éléments présentaient des défauts de peinture résultant d'une composition matérielle ou d'une application défectueuse. Cette garantie n'est soumise à aucune limitation de kilométrage.

12 ANS DE GARANTIE CONTRE LA PERFORATION PAR LA CORROSION

La garantie est de 12 ans (kilométrage illimité) contre la corrosion de tout panneau de carrosserie provoquant une perforation (de l'intérieur vers l'extérieur) et résultant d'un défaut de fabrication ou d'assemblage du véhicule.

5 ANS DE GARANTIE POUR LES COMPOSANTS HYBRIDES

Certains composants de la transmission hybride sont garantis cinq ans ou 100.000 km, au premier des termes échu. Pour plus d'informations, contactez votre concessionnaire agréé Lexus.

JUSQU'À 10 ANS DE COUVERTURE SUR LA BATTERIE HYBRIDE

À condition de faire effectuer le Hybrid Health Check, compris dans l'entretien de votre voiture, la batterie hybride a une couverture jusqu'à dix ans (sans limitation de kilométrage). L'entretien doit être fait par un concessionnaire agréé Lexus ou par un centre de service agréé Lexus selon les prescriptions du constructeur (1 fois par an ou tous les 15.000 km).

MOBILITÉ

Vous bénéficiez de Lexus Euro Assistance 24* pour les trois ans suivant l'achat de votre Lexus neuve. Ce programme d'assistance vous permet de voyager partout en Europe en toute quiétude. Ce programme garantit votre mobilité, pour que vous puissiez aller où vous voulez. Il se compose d'une gamme complète de services : remorquage, location d'un véhicule de remplacement, rapatriement du véhicule, hébergement hôtelier, etc. et s'applique en cas d'immobilisation de votre Lexus à la suite d'une panne, d'un accident ou d'un vol.

Lexus Euro Assistance 24 est toujours prolongée jusqu'au prochain entretien, quel que soit l'âge et le kilométrage de votre voiture, si l'entretien est effectué par un concessionnaire agréé Lexus ou par un centre de service agréé Lexus selon les prescriptions du constructeur (1 fois par an ou tous les 15.000 km).

* Les conditions peuvent varier selon les pays. Veuillez consulter votre concessionnaire ou votre centre de service agréé Lexus pour prendre connaissance des spécificités particulières.



DÉCOUVREZ PLUS EN LIGNE

Découvrez les nouveaux NX 350h et NX 450h+ et réservez votre véhicule en ligne. Prenez le temps d'explorer le niveau d'équipement le mieux adapté à votre style de vie, découvrez nos offres de services et de financement de premier ordre et inscrivez-vous à notre newsletter. Si vous avez envie de découvrir les sensations que procure le nouveau NX, n'hésitez pas à réserver un essai en ligne auprès de votre concessionnaire Lexus.

<http://fr.lexus.be/nx>



©2022 Lexus Belgium - TBel s.a. se réserve le droit de modifier les spécifications et équipements de ses véhicules sans avis préalable. Ces spécifications et équipements peuvent également varier en conformité avec les conditions et exigences locales. Veuillez consulter votre concessionnaire agréé Lexus pour obtenir de plus amples informations sur les modifications possibles applicables à votre pays.

Remarque : les véhicules présentés et leurs spécifications peuvent varier en fonction des modèles et équipements disponibles dans votre pays. Les teintes réelles des véhicules peuvent différer légèrement des photographies imprimées de la présente brochure.

Les prix des modèles précités comprennent les accessoires légaux installés. Nos tarifs, sous quelque forme que ce soit, ne peuvent jamais être considérés comme offre ferme des modèles qu'ils décrivent et nous nous réservons le droit d'y apporter, à tout moment, des modifications sans préavis.

Prix conformes aux réglementations du Ministère des Affaires Économiques.

Pour plus d'informations, rendez-vous sur notre site : fr.lexus.be

Respecter l'environnement est une priorité pour Lexus. Nous prenons de nombreuses mesures visant à garantir un impact minimal sur l'environnement durant le cycle de vie complet, depuis la conception, la production, la distribution, la vente et l'entretien jusqu'à la fin de vie du véhicule. Votre concessionnaire se fera un plaisir de vous fournir de plus amples informations sur les exigences à respecter lorsque votre véhicule arrive en fin de vie.

Lexus Belgium - TBel s.a. - Leuvensesteenweg 369 - B-1932 Zaventem

M9722-NX001-PFR/red. 02.2022