



EXKi lanceert zijn slimme koelkasten!

Gezond, lekker en milieuvriendelijk.

Een lancering in 3 LANDEN!



België



Frankrijk



Luxemburg

Een kwaliteitsvolle dienstverlening die maatschappelijk verantwoord ondernemen bevordert



Bedrijfsmedewerkers bewust maken van hun impact op het milieu



EEN KOELING GEÏNSTALLEERD IN MINDER DAN TWEE UUR

De 25 BESTSELLER-RECEPTEN van EXKi, voor elk wat wils



Deze zomer komt het merk met een oplossing op maat voor bedrijven.



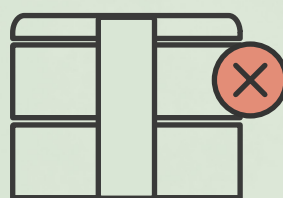
Gezonde recepten die de smaakpapillen prikkelen met seizoensgebonden en duurzame producten, dat is de belofte van EXKi voor bedrijven!

Deze zomer komt het merk met een oplossing op maat voor bedrijven.

Een oplossing die speciaal werd ontworpen voor KMO's en grote ondernemingen met dagverse gerechten op basis van kwaliteitsproducten waar werknemers vrolijk van worden en dit alles in een slimme koelkast!

EXKi 

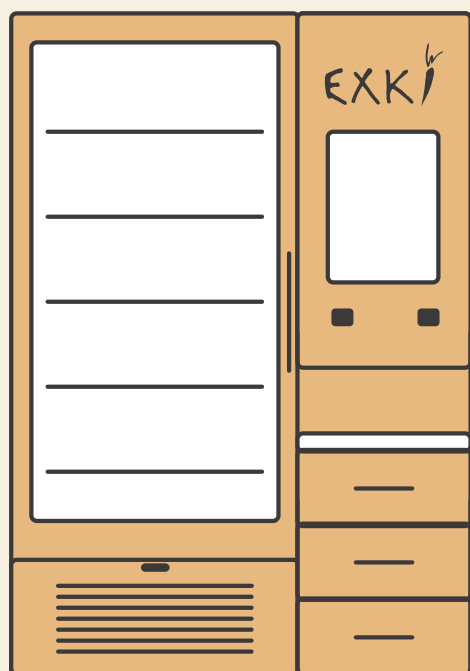
Een dienst op maat die onmiddellijk beschikbaar is tijdens de lunchpauze



Stel je voor...

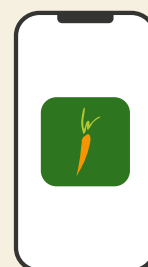
Je hoeft 's ochtends niet vroeger op te staan om je "Bento box" klaar te maken of meerdere keren per week op restaurant te gaan om te lunchen

Je lunch staat op je te wachten en je hoeft hem enkel nog te gaan ophalen in de bedrijfskantine!



De slimme koelkasten van EXKi, geïnstalleerd in het personeelsrestaurant, worden elke ochtend gevuld met heerlijke gerechten op basis van dagverse, natuurlijke en seizoensgebonden producten bedacht door de chefs van EXKi.

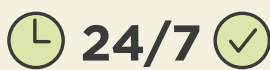
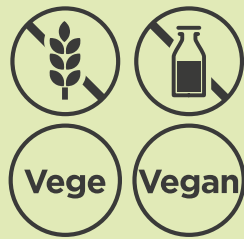
Dankzij deze "kant-en-klare" oplossing, beschikbaar voor bedrijven met meer dan 100 werknemers, kan je snel en eenvoudig je lunch afhalen door de koelkast te ontgrendelen met de EXKi app of een speciale badge. Neem je lunch uit de koelkast en... smullen maar!



Duurzaamheid, gebruiksvriendelijkheid, eenvoud: dat is EXKi!

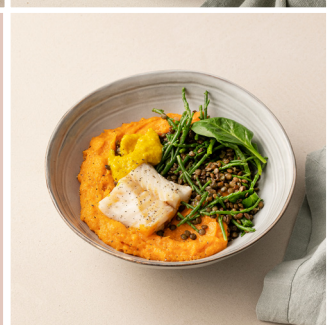
Een echt en eerlijk bedrijfsrestaurant!

De slimme, toegankelijke koelkast van EXKi biedt talrijke voordelen: **een gevarieerd aanbod geschikt voor alle diëten, waardoor medewerkers kunnen genieten van een gezonde, lekkere lunch.**



Gedaan met wachtrijen of vertragingen bij de levering!

Iedereen heeft toegang tot lekkere maaltijden die **24/7 beschikbaar zijn, en dit voor de prijs van een maaltijdcheque.**



EXKi 



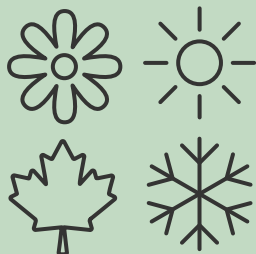
Kiezen voor EXKi is ook de perfecte gelegenheid om het MVO-beleid van het bedrijf te versterken

MVO



Trouw aan de filosofie van het merk met de wortel wordt zoveel mogelijk afgezien van plastic verpakkingen en gekozen voor karton, glas en papier. Deze materialen kunnen immers niet alleen gerecycleerd worden, ze behouden ook de smaak van alle bereidingen.

Daarmee is de onderneming een van de pioniers op gebied van milieu- en sociale verantwoordelijkheid.



EXKi stelt alles in het werk om zijn ecologische voetafdruk te beperken.

De bereidingen worden eveneens op een verantwoorde, milieuvriendelijke manier bedacht. EXKi kiest voor lokale, seizoensgebonden ingrediënten om de planeet te helpen.

Twee keer per jaar worden de ingrediënten in de recepten vervangen door winter-/herfstgroenten en vice versa. Bijvoorbeeld: verse tomaat wordt gedroogde tomaat.



**300
Km**



De maximale afstand tussen de koelkasten van EXKi en de leveranciers!

EXK 



FRIDGE

volg ons

perscontact

My cup of tea

Nathalie Woitrin | PR SPECIALIST
nathalie@mycupoftea.be | GSM: 0477 37 01 47