



DE VOLLEDIG NIEUWE NX

ZELFOPLADENDE HYBRIDE
EN PLUG-IN HYBRIDE

PRIJZEN / UITRUSTING / GELDIG VANAF 01.02.2023

 **LEXUS**
EXPERIENCE AMAZING

EXTERIEUR	NX 350h FWD	Business Line	Executive Line	F SPORT Line	Privilege Line
Metaalkleur	○	○	○	○	○
Merktypisch radiatorrooster met L-motief en chroomafwerking	■	■	■	-	■
Merktypisch radiatorrooster met F-motief en zwarte afwerking	-	-	-	■	-
Voorbumper, F SPORT-design	-	-	-	■	-
Achterbumper, F SPORT-design	-	-	-	■	-
F SPORT-logo, zijflanken vooraan	-	-	-	■	-
Koplampen, bi-led	■	■	■	-	-
Koplampen, quad-led	-	-	-	■	■
Koplampsproeiers	-	-	■	■	■
Koplampen met automatische niveauregeling, statisch	■	■	■	-	-
Koplampen met automatische niveauregeling, dynamisch	-	-	-	■	■
Dagrijlichten (DRL), led	■	■	■	■	■
Mistlampen vooraan, led	-	■	■	■	■
Mistlampen achteraan, led	■	■	■	■	■
Bochtverlichting, led	-	-	-	■	■
Richtingaanwijzers vooraan, led	-	-	-	■	■
Grondverlichting	-	■	■	■	■
Akoestisch glas, voorruit en voorste zijruiten	■	■	■	■	■
Schemersensor	■	■	■	■	■
Ruitenwissers met regensensor	■	■	■	■	■
Verdonkerde achterrauiten	-	-	■	■	■
Geïntegreerde dakrails	■	■	■	-	■
Geïntegreerde zwarte dakrails	-	-	-	■	-
Zwarte buitenspiegelkappen	-	-	-	■	-
Zwarte roestvrijstalen sierlijst op de zijruiten	-	-	-	■	-
Buitenspiegels, elektrisch verstelbaar, automatisch inklapbaar, verwarmbaar, elektrochromatisch (zelfdimmend)	■	■	■	■	■
AC-lader 6,6 kW met Type 2-/Mennekes-stekker	-	-	-/■	-/■	-/■
Laadkabel voor huishoudstopcontact (Mode 2 kabel - Type SE - 10A - 7,5 m)	-	-	-/■	-/■	-/■
Laadkabel voor wallbox / publiek laadstation (Mode 3 kabel - Type 2/Mennekes - 32A - 5 m)	-	-	-/○	-/○	-/○
Laadkabel voor wallbox / publiek laadstation (Mode 3 kabel - Type 2/Mennekes - 32A - 7,5 m)	-	-	-/○	-/○	-/○
Laadkabel voor wallbox / publiek laadstation (Mode 3 kabel - Type 2/Mennekes - 32A - 10 m)	-	-	-/○	-/○	-/○
Intelligente parkeersensoren voor- en achteraan	■	■	■	■	■
Sleepvermogen, 1500 kg geremd / 750 kg ongeremd	■	■	■	■	■
VELGEN					
18" lichtmetalen velgen, 15 spaken, gepolijste afwerking, bandenmaat 235/60 R18	■	■	■	-	-
20" lichtmetalen velgen, F SPORT-design, 'Extended Mobility'-banden (run-flat), bandenmaat 235/50 RF20	-	-	-	■	-
20" lichtmetalen velgen, 20 spaken, gepolijste afwerking, 'Extended Mobility'-banden (run-flat), bandenmaat 235/50 RF20	-	-	-	-	■
ACTIEVE VEILIGHEID EN RIJDYNAMIEK					
Acoustic Vehicle Alerting System (AVAS)	■	■	■	■	■
Actieve remlichten	■	■	■	■	■
Automatic High Beam (AHB)	■	■	■	-	-
Adaptive High-beam System (AHS)	-	-	-	■	■
Pre-Collision System (PCS)	■	■	■	■	■
Voetgangerdetectie vooraan	■	■	■	■	■
Fietsdetectie vooraan	■	■	■	■	■
Motorfietsdetectie vooraan, alleen overdag	■	■	■	■	■
Dynamic Radar Cruise Control (DRCC), alle snelheden	■	■	■	■	■
Lane Tracing Assist (LTA)	■	■	■	■	■
Road Sign Assist (RSA)	■	■	■	■	■
Snelheidsbegrenzer gekoppeld aan Road Sign Assist	■	■	■	■	■

ACTIEVE VEILIGHEID EN RIJDYNAMIEK	NX 350h FWD	Business Line	Executive Line	F SPORT Line	Privilege Line
Emergency Steering Assist (ESA)	■	■	■	■	■
Intersection Turn Assist (ITA)	■	■	■	■	■
Lane Change Assist (LCA)	-	-	-	■	■
Front Cross Traffic Alert (FCTA)	-	-	-	■	■
Blind Spot Monitor (BSM) met Rear Cross Traffic Alert and Braking (RCTAB)	-	-	■	■	■
Safe Exit Assist (SEA)	-	-	■	■	■
Automatische waarschuwingsknipperlichten achteraan (ARFHL)	-	-	■	■	■
Adaptive Variable Suspension (AVS)	-	-	-	■	-
Performance-schokdempers voor- en achteraan	-	-	-	■	-
Drive Mode Select, Eco / Normal / Sport	■	■	■	-	■
Drive Mode Select, Eco / Normal / Custom / Sport S / Sport S+	-	-	-	■	-
Zuiver elektrische EV-modus (Electric Vehicle)	■	■	■	■	■
Auto EV/Hybrid-modus	-	-	- / ■	- / ■	- / ■
Antiblokkeerremstelsysteem (ABS)	■	■	■	■	■
Elektronische handrem (EPB)	■	■	■	■	■
Elektrische stuurbevestiging (EPS)	■	■	■	■	■
Electronically Controlled Braking-Regeneration (ECB-R)	■	■	■	■	■
Hill-start Assist Control (HAC)	■	■	■	■	■
Traction Control (TRC)	■	■	■	■	■
Trail-modus ¹	-	- / ■	■	■	■
Trailer Sway Control	■	■	■	■	■
Tyre Pressure Warning System (TPWS) met automatische lokaliserings	■	■	■	■	■
Vehicle Stability Control (VSC)	■	■	■	■	■
Advanced Park met Remote Park	-	-	-	-	■
PASSIEVE VEILIGHEID					
Tweefasige bestuurdersairbag en eenfasige passagiersairbag vooraan	■	■	■	■	■
Centrale airbag vooraan	■	■	■	■	■
Knieairbag, bestuurder	■	■	■	■	■
Gordijnairbags	■	■	■	■	■
Zijairbags, bestuurder en voorpassagier	■	■	■	■	■
Aan-/uitschakelaar voorste passagiersairbag	■	■	■	■	■
Gordelwaarschuwing voor- en achteraan met visueel signaal en geluidssignaal	■	■	■	■	■
Gordelspanners, voorin en buitenste zitplaatsen achterin	■	■	■	■	■
i-Size-bevestigingspunten, buitenste plaatsen achterin	■	■	■	■	■
ISOFIX-bevestigingspunten, buitenste plaatsen achteraan	■	■	■	■	■
BEVEILIGING					
Antidiefstalsysteem - startonderbreker, intrusiesensor, sirene, glasbreuksensor, hellingshoeksensor	■	■	■	■	■
Automatische deurvergrendeling	■	■	■	■	■
Dubbele deurvergrendeling	■	■	■	■	■
Draadloos deurslot	■	■	■	■	■
AUDIO, COMMUNICATIE EN INFORMATIE					
7"-multi-informatiescherm in kleur	■	■	■	■	■
Digitale snelheidsmeter	■	■	■	■	■
Head-Up Display (HUD)	-	-	-	■	■
Lexus Link Connect - 9,8"-aanraakscherm	■	-	-	-	-
Lexus Link Pro - 14"-aanraakscherm	-	■	■	■	■
Lexus Link met cloudondersteunde navigatie ²	■	-	-	-	-
Lexus Link Pro met geïntegreerde hybridenavigatie ²	-	■	■	■	■
Lexus Link standaard connectiviteit	■	■	■	■	■
Lexus Link premium connectiviteit (4 jaar) ²	■	■	■	■	■

- Standaard beschikbaar.
- Beschikbaar als optie.
- Beschikbaar als onderdeel van pack.
- Niet beschikbaar.

AUDIO, COMMUNICATIE EN INFORMATIE

	NX 350h FWD	Business Line	Executive Line	F SPORT Line	Privilege Line
Bluetooth®-connectiviteit voor mobiele telefoon en audio	■	■	■	■	■
Smartphone-integratie (draadloos Apple CarPlay®, Android Auto®)	■	■	■	■	■
Draadloze smartphone-lader	-	■	■	■	■
Premium audiosysteem met 10 luidsprekers	■	■	■	- / ■	- / ■
Mark Levinson® Premium Surround audiosysteem met 17 luidsprekers en PurePlay	-	-	-	■ / -	■ / -
DAB-radio (Digital Audio Broadcasting)	■	■	■	■	■
Antenne, haaienvindesign	■	■	■	■	■
2 USB-poorten, middenconsole vooraan ³	■	■	■	■	■
2 USB-poorten, middenconsole achteraan ⁴	■	■	■	■	■
Emergency Response System (eCall)	■	■	■	■	■
Parking Assist Monitor met geleidingslijnen op het scherm	■	■	■	■	■
Panoramic View Monitor (PVM) met voetgangersdetectie achteraan	-	-	■	■	■
Bedieningstoetsen op het stuur voor audio / scherm / telefoon / spraakherkenning / DRCC / LTA	■	■	■	-	-
Op het stuurwiel gemonteerde, personaliseerbare aanraaktoetsen	-	-	-	■	■

ZITPLAATSEN

Zetelbekleding in stof/ProLuxe-leder	■	-	-	-	-
Zetelbekleding in ProLuxe-leder	-	■	-	-	-
Zetelbekleding in leder	-	-	■	-	■
Zetelbekleding in F SPORT-leder	-	-	-	■	-
Exclusieve F SPORT-voorzetsels	-	-	-	■	-
6-voudig manueel verstelbare voorzetels	■	■	-	-	-
8-voudig elektrisch verstelbare voorzetels	-	-	■	■	■
Geheugenfunctie voor bestuurderszetel (zetel, stuurwiel, buitenspiegels) - 3 gebruikersprofielen	-	-	■	■	■
Verwarmde voorzetels	-	■	■	■	■
Geventileerde voorzetels	-	-	■	■	■
Verwarmbare buitenplaatsen achterin	-	-	- / ■	■	■
2-voudig elektrisch verstelbare lendensteun, bestuurderszetel	-	-	-	■	-
4-voudig elektrisch verstelbare lendensteun, bestuurderszetel	-	-	■	-	■
2-voudig manueel verstelbare hoofdsteunen vooraan (verticaal)	■	■	■	-	■
4-voudig manueel verstelbare hoofdsteunen vooraan (horizontaal en verticaal)	-	-	-	■	-
F SPORT-logo in reliëf op de hoofdsteunen vooraan	-	-	-	■	-
2-voudig manueel verstelbare hoofdsteunen achteraan (verticaal)	■	■	■	■	■
Achterbank met manueel neerklapbare rugleuning in twee delen (60/40)	■	■	■	■	■

INTERIEURCOMFORT EN FUNCTIONALITEIT

3-spakig, met leder afgewerkt stuurwiel	■	■	■	-	■
3-spakig stuurwiel in geperforeerd leder	-	-	-	■	-
Schakelpeddels aan het stuurwiel	■	■	■	■	■
Verwarmd stuurwiel	-	-	■	■	■
Meervoudig manueel verstelbare stuurkolom	■	-	-	-	-
Veelvuldig elektrisch verstelbare stuurkolom	-	■	■	■	■
'Easy entry and exit'-functie, wegschuivend/terugkerend stuur	-	■	■	■	■
'Easy entry and exit'-functie, wegschuivende/terugkerende bestuurderszetel	-	-	■	■	■
Instapverlichting	■	■	■	■	■
Sfeerverlichting (1 kleur)	-	■	-	-	-
Meerkleurige sfeerverlichting (64 kleuren)	-	-	■	■	■
Binnenspiegel, elektrochromatisch (zelfdimmend)	■	■	■	■	■
Zonnebrilhouder, dakconsole vooraan	■	■	■	■	■
Elektrisch bediend glazen schuif- en kanteldak met handbediend zonnescerm	-	-	○	○	○
Elektrisch bediend panoramisch glazen schuif- en kanteldak met elektrisch bediend zonnescerm	-	-	○ / -	○ / -	○ / -

INTERIEURCOMFORT EN FUNCTIONALITEIT	NX 350h FWD	Business Line	Executive Line	F SPORT Line	Privilege Line
Elektrisch bediende ruiten met tiptoetsbediening	■	■	■	■	■
Elektronische airconditioning met 2 zones	■	■	■	■	■
Automatische luchtrecirculatie	■	■	■	■	■
Luchtfilter met pollenverwijdering en ontgeurder	■	■	■	■	■
Vochtsensor voor klimaatregeling	-	-	- / ■	- / ■	- / ■
S-Flow-technologie voor klimaatbeheersing	■	■	■	■	■
Lexus Climate Concierge	-	-	■	■	■
Ruitenwisserontdooiing	■	■	■	■	■
Deurinleg, Micro Dot	■	-	-	-	-
Deurinleg, 3D Black Prism	-	■	■	-	-
Deurinleg, F aluminium	-	-	-	■	-
Deurinleg, Sumi Black Walnut	-	-	-	-	■
Met leder beklede versnellingspookknop	■	■	■	-	■
Met geperforeerd leder beklede versnellingspookknop	-	-	-	■	-
Sportpedalen van gepolijst aluminium	-	-	-	■	-
Intelligent startsysteem (smart start)	■	-	-	-	-
Intelligent instap- en startsysteem (smart entry)	-	■	■	■	■
e-Latch-deurvergrendelingssysteem	■	■	■	■	■
Kaartsleutel	-	-	-	-	■
Roestvrijstalen instaplijsten met LEXUS-opschrift, voorste deuren	■	■	■	-	■
Roestvrijstalen F SPORT-drempellijsten, voorste deuren	-	-	-	■	-
Bagageafdekking, manueel uittrekbaar	■	■	■	■	■
Bandenherstelkit ⁵	■	■	■	-	-
Achterklep, elektrische opening en sluiting met hoogtegeheugenfunctie	-	■	■	■	■
Achterklep, te openen met voetbeweging	-	-	■	■	■

- Standaard beschikbaar.
- Beschikbaar als optie.
- Beschikbaar als onderdeel van pack.
- Niet beschikbaar.

Wanneer meerdere beschikbaarheden worden getoond, heeft de eerste specificatie betrekking op de NX 350 FWD en de tweede op NX 350h AWD in het geval van de Business Line. Wat betreft Executive Line, F SPORT Line en Privilege Line heeft de eerste specificatie betrekking op de NX 350h AWD en de tweede op de NX 450h+ AWD.

¹ De Trail-modus is alleen beschikbaar voor NX 350h AWD en NX 450h+ AWD.

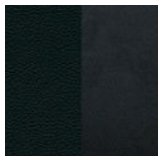
² Premium connectiviteit is gedurende de eerste 4 jaar inbegrepen bij Lexus Link Connect en Lexus Link Pro en kan daarna worden vernieuwd met een abonnement.

³ Een USB-poort type A (voor multimedia communicatie) en een USB-poort type C (voor opladen) zijn voorzien in de middenconsole voraan.

⁴ 2 USB-poorten type C (voor opladen) zijn beschikbaar in de middenconsole achteraan.

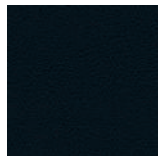
⁵ Er wordt geen bandenherstelkit geleverd wanneer de NX is uitgerust met 20" lichtmetalen velgen met run-flat banden.

STOF/PROLUXE-LEDER¹



Black

PROLUXE-LEDER²

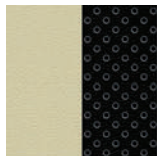


Black

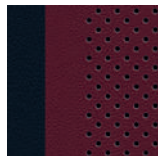
LEDER³



Black



Black & Rich Cream

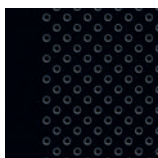


Burgundy Red

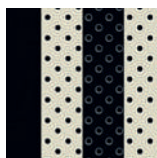


Hazel

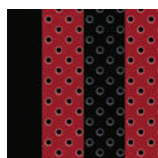
F SPORT LEDER⁴



Black

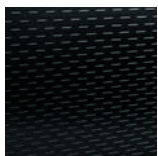


White



Flare Red

INLEGWERK⁵



Micro Dot



3D Black Prism



Sumi Black Walnut

F SPORT INLEGWERK⁶



F Aluminium

¹ Zetelbekleding in stof/ProLuxe-leder is standaard op de NX 350h FWD met standaarduitrusting.

² Zetelbekleding in ProLuxe-leder is standaard op de Business Line.

³ Soepel leder is standaard op de versies Executive Line en Privilege Line. Burgundy Red interieur is niet beschikbaar met Madder Red en Blazing Carnelian exterieurkleuren.

⁴ Soepel F SPORT-leder heeft een uniek design en is exclusief voor de F SPORT Line.

⁵ Micro Dot-inleg is standaard op de NX 350h FWD met standaarduitrusting. 3D Black Prism-inleg is standaard op de versies Business Line en Executive Line.

Sumi Black Walnut-inleg is standaard op de Privilege Line.

⁶ F Aluminium-inleg is standaard op de F SPORT Line.



01



02



03



04



05

- 01 Burgundy Red
- 02 Black
- 03 Black & Rich Cream
- 04 Hazel
- 05 Flare Red

Interieurkleuren ter illustratie. De getoonde kleuren komen niet noodzakelijk overeen met het beschikbare type zetelbekleding in België.
Voor de beschikbare combinaties, zie pagina 6.
De erkende Lexus-dealer in uw buurt geeft u graag meer informatie.

F WHITE | 083¹



SONIC WHITE | 085²



SONIC TITANIUM | 1J7



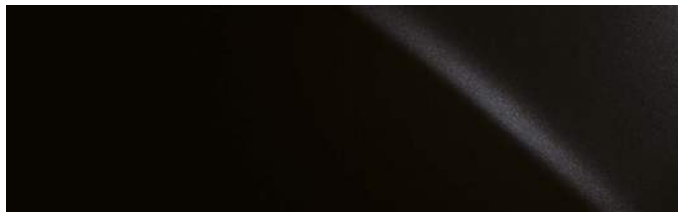
SONIC GREY | 1L1



BLACK | 212³



GRAPHITE BLACK | 223



MADDER RED | 3T2³



TERRANE KHAKI | 6X4



BLAZING CARNELIAN | 4Y1



CELESTIAL BLUE | 8Y6



SAPPHIRE BLUE | 8X1



¹ Enkel voor F SPORT.

² Niet beschikbaar op de F SPORT.

³ Niet-metaalkleur.

Opmerking: door verschillen in het drukprocedé kunnen de weergegeven exterieurkleuren licht verschillen van de werkelijke kleuren.



01



02



03

01. OPVALLENDE DONKERGRIJZE 18" LICHTMETALEN VELGEN

Deze opvallende nieuwe lichtmetalen velgen met vijf dubbele spaken met een donkergrijze metaalcoating en gepolijste details geven de nieuwe NX een echte flair. Standaard op de NX met standaarduitrusting, de Business Line en de Executive Line.

02. 20" LICHTMETALEN F SPORT-VELGEN

Deze opvallende lichtmetalen velgen met vijf dubbele spaken en pianozwarte afwerking zijn exclusief voorbehouden aan de F SPORT-modellen en onderstrepen het dynamische karakter van de wagen.

03. OPVALLENDE DONKERGRIJZE 20" LICHTMETALEN VELGEN

Deze lichtmetalen velgen met vijf dubbele spaken, een opvallende, donkergrijze metaalcoating en gepolijste details, zijn standaard op de Privilege Line en geven de nieuwe NX een onmiskenbare look.

VERSIES	EUR excl. BTW	EUR incl. BTW
NX 350h FWD	46.157,02	55.850,00
NX 350h FWD Business Line	49.958,68	60.450,00
NX 350h FWD Executive Line	54.256,20	65.650,00
NX 350h FWD Privilege Line	59.710,74	72.250,00
NX 350h AWD Business Line	52.438,02	63.450,00
NX 350h AWD Executive Line	56.735,54	68.650,00
NX 350h AWD F SPORT Line	62.190,08	75.250,00
NX 350h AWD Privilege Line	62.190,08	75.250,00
NX 450h+ Executive Line	61.694,21	74.650,00
NX 450h+ F SPORT Line	66.818,18	80.850,00
NX 450h+ Privilege Line	66.818,18	80.850,00

OPTIES NX 350h - NX 450h+ Voor meer informatie, zie pagina's 2, 3, 4 en 5.	EUR excl. BTW	EUR incl. BTW
Metaalkleur	809,92	980,00
Elektrisch bediend glazen schuif- en kanteldak met handbediend zonnescerm	1049,59	1270,00
Elektrisch bediend panoramisch glazen schuif- en kanteldak met elektrisch bediend zonnescerm	1280,99	1550,00
Laadkabel voor wallbox / publiek laadstation (Mode 3 kabel - Type 2/Mennekes - 32A - 5 m)	330,58	400,00
Laadkabel voor wallbox / publiek laadstation (Mode 3 kabel - Type 2/Mennekes - 32A - 7,5 m)	355,37	430,00
Laadkabel voor wallbox / publiek laadstation (Mode 3 kabel - Type 2/Mennekes - 32A - 10 m)	355,37	430,00

TECHNISCHE GEGEVENS	NX 350h FWD	NX 350h AWD	NX 450h+ AWD
MOTOR			
Cilinderinhoud (cm ³)	2487	2487	2487
Max. vermogen (kW/pk)	140/190	140/190	136/185
Max. koppel (Nm)	239	239	227
Fiscaal vermogen (PK)	13	13	13
ELEKTROMOTOR			
Type	Synchrone AC-motor met permanente magneet		
Max. vermogen (kW/pk) vooraan / achteraan	134/182 / -	134/182 / 40/54	134/182 / 40/54
Max. koppel (Nm) vooraan / achteraan	270 / -	270 / 121	270 / 121
TOTAAL SYSTEEMVERMOGEN			
Totaal vermogen (kW/pk)	179/244	179/244	227/309
TRANSMISSIE			
Type	E-CVT	E-CVT	E-CVT
OPLADEN			
Batterijtype	Lithium-ion	Lithium-ion	Lithium-ion
Batterijcapaciteit (kWh)	-	-	18,1
Maximaal laadvermogen AC (kW)	-	-	6,6
Laadtijd AC 0-100% ongeveer (u:min)	-	-	2:30 tot 9:00
BRANDSTOFVERBRUIK - CO₂-UITSTOOT*			
Verbruik, gecombineerde cyclus (l/100 km)	5,7	6,4 - 6,0	11 - 10
CO ₂ -uitstoot, gecombineerde cyclus (g/km)	129	145 - 136	25 - 22
ELEKTRISCH RIJBEREIK*			
Gecombineerde cyclus (km)	-	-	69 - 76
Stad (km)	-	-	89 - 98

* De vermelde waarden met betrekking tot rijbereik, CO₂-uitstoot en verbruik voldoen aan de WLTP-normen

Voor ons is zorgen voor uw Lexus als zorgen voor u. Iedereen van het Lexus-team heeft met zijn vaardigheden ertoe bijgedragen dat u van zoveel mogelijk zorg kunt genieten. Dit is terug te vinden in elk deel van onze service. Uitmuntendheid is meer dan een doel - voor elk van ons is het een passie.

VOOR UW LEXUS ZORGEN

LEXUS SERVICE

Lexus Service is een uitnodiging om het welzijn van uw Lexus toe te vertrouwen aan toegewijde professionelen. En voor ons is het een kans om een ongeëvenaard niveau van service te bieden.

PROFESSIONELE ZORG

We raden u aan uw Lexus altijd te laten onderhouden door een erkende Lexus-dealer of een erkend Lexus service center. Al onze gecertificeerde Meester Techniekers worden voortdurend bijgeschoold over het onderhoud, de techniek en de technologie van Lexus.

LEXUS SERVICE PLAN

Lexus biedt u de mogelijkheid om zich geen zorgen meer te hoeven maken over noch de onderhoudskosten, noch de herstelkosten, noch de kosten voor slijtageonderdelen. Door een Lexus Service Plan te nemen, kiest u zelf de kilometerstand en duurtijd en voor een vaste maandelijkse som zijn alle kosten inbegrepen, met uitzondering van banden. Contacteer uw erkende Lexus verdeler om de voorwaarden en de voordelige prijs te weten te komen.

MILIEU

Om afval te beperken worden onderdelen die tijdens de onderhoudsbeurt worden vervangen, opgehaald en gerecycleerd. Het koelmiddel afkomstig uit de airco wordt ook gerecupereerd en hergebruikt. We doen onderzoek naar efficiëntere manieren om uw wagen te ontmantelen eens hij aan het einde van zijn levenscyclus is gekomen. We zoeken naar methodes om het restafval van de shredder opnieuw te gebruiken.

AUTO'S OP HET EINDE VAN HUN LEVENSCYCLUS

De wetgeving omtrent auto's die op het einde van hun levenscyclus zijn, biedt Lexus-bestuurders een nieuwe en innovatieve manier om hun oud voertuig aan de fabrikant terug te geven.

WAARBORGEN

10 JAAR GARANTIE¹

Eens de fabrieksgarantie van 3 jaar of 100.000 kilometer² is verlopen, wordt de autogarantie automatisch verlengd gedurende 1 jaar als u uw wagen laat onderhouden bij een Lexus-dealer. Laat u uw wagen daarna binnen het jaar weer onderhouden, dan komt daar weer een jaar garantie bij, en dat tot 10 jaar of 200.000 kilometer.

12-JAAR WAARBORG TEGEN KOETSWERKPERFORATIE

Er geldt een 12-jarige waarborg zonder kilometerbeperking op het voertuig tegen perforatie door roest en dit voor elk metalen koetswerkpaneel ten gevolge een productie- of assemblagefout.

10 JAAR WEGBIJSTAND¹

Bij uw onderhoud binnen het officiële net van Lexus krijgt u telkens een jaar wegbijstand. U kunt 24u/24 en 365 dagen per jaar beroep doen bij pech of een ongeval, in meer dan 30 Europese landen. Onze wegbijstand dekt de bestuurder, de passagiers, de wagen en een aanhangwagen of caravan.

MOBILITEIT

We willen er zeker van zijn dat u met een complete gemoedsrust overal in Europa met uw Lexus kunt rijden. Daarom voorzien wij tijdens de eerste drie jaar dat u eigenaar bent, een gratis Lexus Euro Assistance 24*. Dit programma verzekert uw mobiliteit. Dit zou bijvoorbeeld kunnen bestaan uit het takelen, een hotelaccommodatie, een vervangwagen, het repatriëren van het voertuig en nog vele andere diensten mocht uw Lexus immobiel of gestolen worden of beschadigd zijn ten gevolge een aanrijding.

Lexus Euro Assistance 24 wordt telkens verlengd tot aan het volgende onderhoud, ongeacht de leeftijd en de kilometerstand van uw wagen, indien het onderhoud uitgevoerd wordt door een erkende Lexus-dealer of door een erkend Lexus service center volgens de voorschriften van de constructeur (1 keer per jaar of elke 15.000 km).

¹ Optionele aanbiedingen, niet verplichtend en onderworpen aan voorwaarden. Meer informatie in uw erkend Lexus verkooppunt.

² De eerste 2 jaar geldt er geen kilometerbeperking.

* De voorwaarden kunnen van land tot land verschillen. Gelieve inlichtingen te vragen bij uw erkende Lexus-dealer of bij uw erkend Lexus service center.



ONTDEK MEER ONLINE

Kom meer te weten over de nieuwe NX 350h en NX 450h+ en reserveer uw auto zelfs online. Neem de tijd om te ontdekken welk uitrustingsniveau het best bij uw levensstijl past, lees meer over onze toonaangevende service- en financieringsaanbiedingen en schrijf u in voor onze regelmatige nieuwsbrief. Wilt u zelf ervaren hoe de nieuwe NX rijdt, reserveer dan online een proefrit bij uw lokale Lexus-dealer.

<http://nl.lexus.be/nx>



©2023 Lexus Belgium - TBel nv. behoudt zich het recht voor technische gegevens en uitrusting zonder voorafgaande kennisgeving te wijzigen. Details van specificaties en uitrusting kunnen ook gewijzigd worden om te voldoen aan plaatselijke voorwaarden en vereisten. Uw plaatselijke erkende Lexus-dealer geeft u graag meer details over dergelijke veranderingen, die voor uw regio vereist zouden kunnen zijn.

Opmerking: de voertuigen afgebeeld en de technische gegevens beschreven in deze brochure kunnen verschillen van de modellen en uitrusting die in uw regio beschikbaar zijn. De in deze brochure weergegeven koetswerkkleuren kunnen licht verschillen van de werkelijke kleuren.

De levering en plaatsing van de wettelijke toebehoren zijn in de prijzen van bovengenoemde modellen inbegrepen. Onze tarieven, onder welke vorm ook, mogen nooit beschouwd worden als een vaste offerte voor de door hen beschreven modellen. Wij behouden ons trouwens het recht voor om er op elk ogenblik en zonder waarschuwing passende wijzigingen in aan te brengen.

Prijzen gelijkvormig met de reglementering van het Ministerie van Economische Zaken.

Voor meer informatie kunt u terecht op onze website: nl.lexus.be

Zorg dragen voor het milieu is een prioriteit voor Lexus. Wij nemen heel wat maatregelen om ervoor te zorgen dat de milieueffecten van onze voertuigen tijdens hun levenscyclus (van het ontwerpen, de productie, de distributie, de verkoop en het onderhoud tot de afhandeling) tot een minimum worden beperkt. Uw dealer zal u graag meer informatie verstrekken over de eisen met betrekking tot afgedankte voertuigen.

Lexus Belgium - TBel nv. - Leuvensesteenweg 369 - B-1932 Zaventem

M9722-NX002-PNL/red. 02.2023