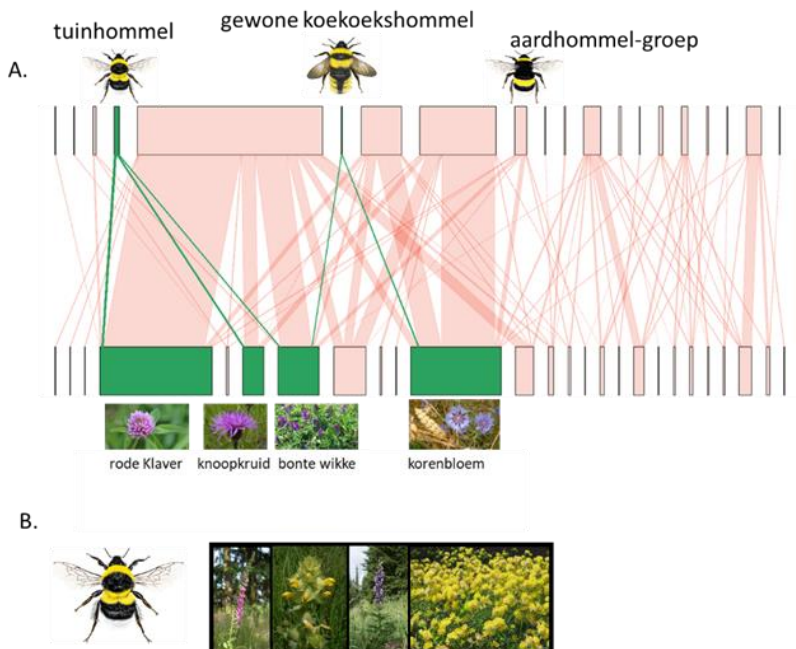


## BEESPOKE DEMOGEBIED HERZELE:

### Focus op biodiversiteit:

Herzele is een de vier demogebieden van BEESPOKE. In contrast met demogebied Mienenbos, dit bevat voornamelijk bestuivingsafhankelijke landbouw, zijn er in Herzele vooral gewassen aanwezig waar geen bestuiving noodzakelijk is. Daarom wordt in Herzele gekeken hoe we biodiversiteit van bijen kunnen verbeteren, in Mienenbos is de focus meer op soorten belangrijk voor de bestuiving in fruitboomgaarden.

### Soorten op bloemenstroken:



**Figuur 1:**

(A) Bij-plant netwerk op basis van 6 bloemenstroken in Herzele.

- Balken bovenaan = bijensoorten
- Balken onderaan = plantensoorten
- Breedte van balken bovenaan is het aantal bijen geobserveerd, de lijnen stellen voor welke planten de bijen bezoeken.

De tuinhommel en de gewone koekoekshommel zijn bijen van de rode lijst. Niet te verwarren met andere hommels van de aardhommel groep. Rode lijst soorten willen we bij voorkeur ondersteunen en de geschikte planten voor vinden.

(A, B) In de bloemenstroken van Herzele wordt de tuinhommel op veel voorkomende planten geobserveerd (A), meer specifiek zouden vingerhoedskruid, kleine en grote ratelaar, monnikskap en wondklaver (B) goede waardplanten kunnen zijn om specifiek de tuinhommel beter te ondersteunen in deze regio.

## Observaties Natuurpunt via waarnemingen.be:

Met behulp van de waarnemingen databank van Natuurpunt hebben we gekeken welke rode lijst bijen in een radius van 10 km rond Herzele voorkomen. In figuur 2 zie je deze zeldzame bijen. We geven enkel een selectie weer, zijnde deze die in de brede regio rond Herzele veelvuldiger worden teruggevonden t.o.v. andere plaatsen in Vlaanderen. Dit zijn mogelijke doelsoorten waarvan we het verspreidingsgebied willen vergroten.



### Gevoelige soorten



*Bombus lucorum*

*Andrena ovatula*

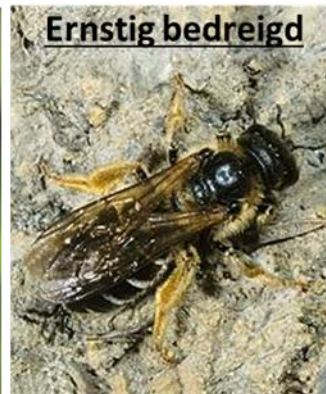
*Stelis phaeoptera*

### Kwetsbare soort



*Eucera longicornis*

### Ernstig bedreigd



*Halictus quadricinctus*

**Figuur 2:** Rode lijst soorten die (specifiek) in de buurt van Herzele worden teruggevonden worden.  
Gevoelige soorten (van links naar rechts): Veldhommel, Bremzandbij, Zwarte tubebij;  
kwetsbare soort: Gewone langhoornbij; ernstig bedreigde soort: Vierbandgroefbij