

Les chiffres du chômage en Région bruxelloise

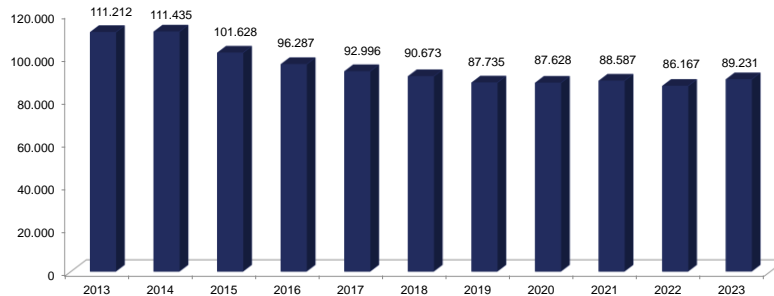
Le nombre de Bruxellois bénéficiaires des allocations de chômage diminue

En juillet 2023, le nombre de bénéficiaires des allocations de chômage bruxellois diminue de 3,8% pour atteindre 52.609. La Région bruxelloise compte un total de 89.231 chercheurs d'emploi (+3,6%). L'augmentation concerne principalement le chômage de courte durée : le nombre de chercheurs d'emploi inscrits depuis moins d'un an a augmenté de 11,5% par rapport à l'année dernière. Quant à lui, le nombre de chercheurs d'emploi inscrits depuis 1 à 2 ans se stabilise (+0,6%). Les chercheurs d'emploi inscrits depuis plus de 2 ans sont en diminution (-1,2%).

Légère hausse du chômage global, plus forte chez les jeunes bruxellois

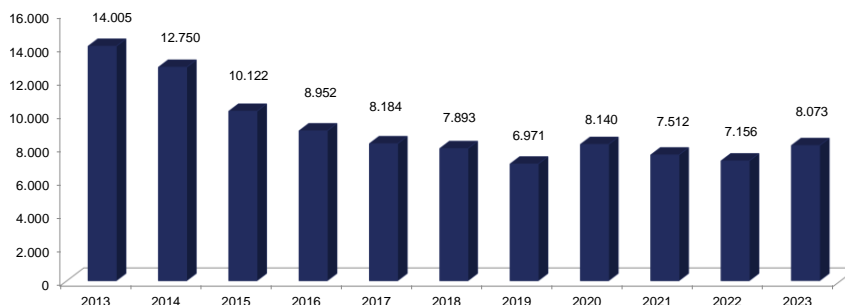
Fin juillet, Bruxelles compte 89.231 chercheurs d'emploi pour un taux de chômage de 15,5%. Cela signifie une augmentation de 3.064 personnes par rapport à l'année précédente (+3,6%). En variation mensuelle, on constate une augmentation de 2.013 personnes (+2,3%). Le chômage des jeunes atteint quant à lui un taux de 20,9%. Bruxelles compte 8.073 jeunes chercheurs d'emploi en juillet 2023, soit 917 de plus que l'an dernier (+12,8%).

Nombre de chercheurs d'emploi bruxellois pour le mois de juillet



Source : Actiris, view.brussels

Nombre de jeunes chercheurs d'emploi (< 25 ans) bruxellois pour le mois de juillet



Source : Actiris, view.brussels

Le taux de chômage

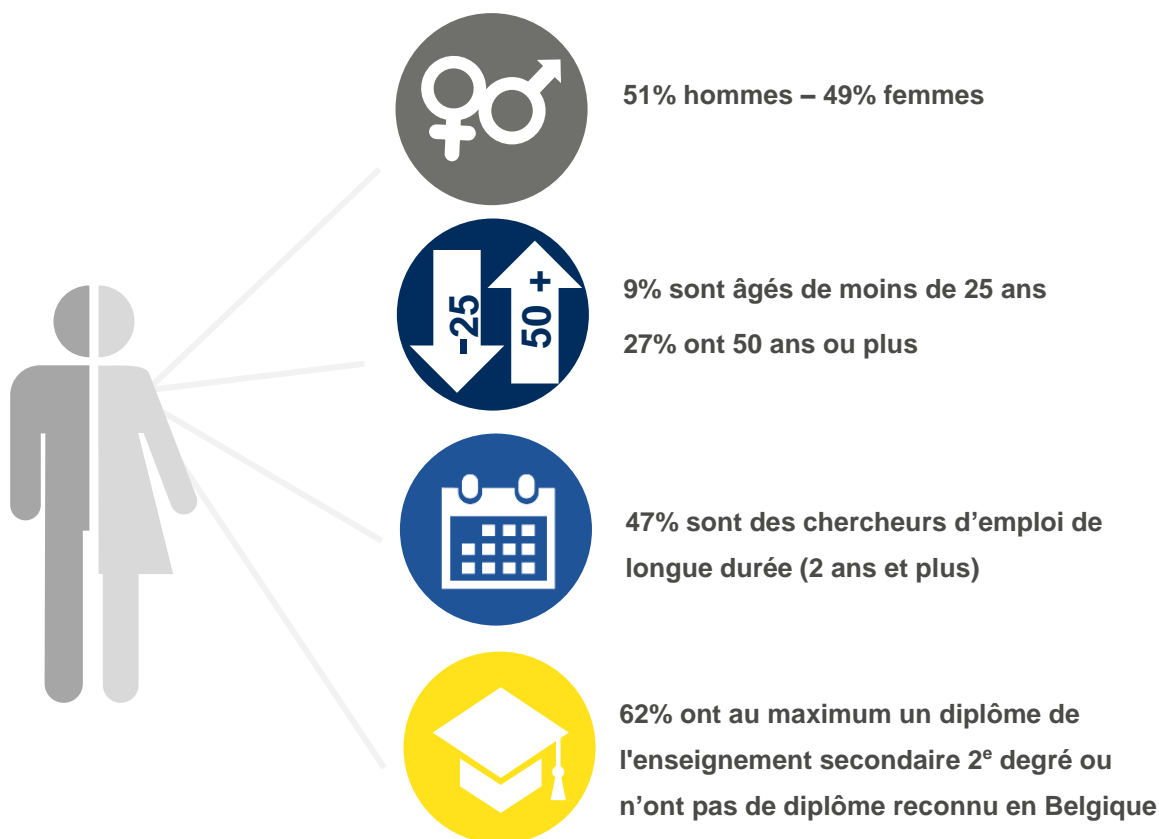
Fin juillet 2023, le taux de chômage en Région bruxelloise s'établit à 15,5% (14,5% pour les hommes et 16,7% pour les femmes). En juillet 2022, le taux de chômage s'établissait à 15,0%.

Le taux de chômage est mesuré sur la base de la population active la plus récente, calculée à partir des données de la Banque nationale et de l'Enquête sur les Forces de Travail du SPF Économie. Le croisement de ces données nous indique que la population active a, en Région bruxelloise, augmenté en 2020 de 0,9% par rapport à l'année précédente.

Caractéristiques et évolution du nombre de chercheurs d'emploi

Fin juillet 2023, on dénombre en Région de Bruxelles-Capitale 89.231 chercheurs d'emploi inoccupés (DEI), soit une augmentation par rapport à l'année précédente (+3.064 personnes, +3,6%).

On compte au cours du mois de juillet 10.043 entrées dans le chômage (8.605 réinscriptions et 1.438 nouvelles inscriptions) contre 8.030 sorties, soit une augmentation sur une base mensuelle du nombre de DEI de 2.013 personnes (+2,3%).



Principales caractéristiques et évolutions du chômage – juillet 2023

		Juillet 2023	Proportion	Diff. mensuelle	en %	Diff. annuelle	en %
Demandeurs d'emploi inoccupés (DEI)		89.231	100,0%	2.013	2,3%	3.064	3,6%
Catégorie	DEDA ¹	52.609	59,0%	1.207	2,3%	-2.063	-3,8%
	Jeunes en stage d'insertion professionnelle	4.750	5,3%	-463	-8,9%	875	22,6%
	Autres DEI	31.872	35,7%	1.269	4,1%	4.252	15,4%
Sexe	Hommes	45.501	51,0%	431	1,0%	1.212	2,7%
	Femmes	43.730	49,0%	1.582	3,8%	1.852	4,4%
Age	- 25 ans	8.073	9,0%	-432	-5,1%	917	12,8%
	25 - 49 ans	57.011	63,9%	1.799	3,3%	2.287	4,2%
	50 ans +	24.147	27,1%	646	2,7%	-140	-0,6%
Durée d'inoccupation	- 1 an	34.139	38,3%	606	1,8%	3.522	11,5%
	1 - 2 ans	12.715	14,2%	300	2,4%	70	0,6%
	2 ans +	42.377	47,5%	1.107	2,7%	-528	-1,2%
Niveau d'études	Faible ²	55.660	62,4%	812	1,5%	1.996	3,7%
	Moyen	18.223	20,4%	536	3,0%	493	2,8%
	Élevé	15.348	17,2%	665	4,5%	575	3,9%
Usagers du CPAS		15.527	17,4%	-33	-0,2%	2.888	22,8%
Taux de chômage	Total	15,53		+0,35		+0,53	
	Hommes	14,53		+0,14		+0,39	
	Femmes	16,72		+0,61		+0,71	

Source : Actiris, calculs view.brussels

On dénombre en Région bruxelloise 52.609 chercheurs d'emploi demandeurs d'allocation (DEDA), 4.750 jeunes en stage d'insertion professionnelle et 31.872 autres chercheurs d'emploi inscrits librement ou obligatoirement.

On retrouve dans cette dernière catégorie (« autres DEI ») des personnes qui n'ont pas encore reçu d'allocation de chômage (qui ont introduit une demande auprès de l'Onem), des personnes ayant été exclues des allocations de chômage et qui sont venues se réinscrire auprès d'Actiris, des personnes bénéficiant d'un revenu d'intégration sociale ou encore des personnes qui n'ont aucun revenu de remplacement. Il est à noter qu'une partie importante de ces chercheurs d'emploi dépendent des CPAS ou n'ont encore aucun revenu de remplacement.

Actiris peut, à partir de l'exploitation d'un flux d'information provenant directement du SPP Intégration sociale, identifier les chercheurs d'emploi ayant une ouverture de droit au revenu d'intégration sociale ou à son équivalent, actuellement ou dans un passé proche. Ainsi, parmi les 89.231 DEI inscrits en juillet 2023, 15.527 chercheurs d'emploi sont usagers du CPAS (soit 17,4% du total des DEI). Ce pourcentage est plus élevé parmi les jeunes : sur les 8.073 jeunes DEI, 2.477 sont usagers du CPAS, soit 30,7%.

On constate une diminution de -3,8% sur une base annuelle du nombre de chercheurs d'emploi indemnisés (DEDA). On constate une augmentation annuelle du nombre de jeunes en stage d'insertion professionnelle (+875 unités, +22,6%). Le nombre des autres chercheurs d'emploi a augmenté de 15,4% sur une base annuelle.

¹ DEDA : demandeurs d'emploi demandeurs d'allocation, soit les chercheurs d'emploi pour lesquels Actiris a été informé par l'ONEM qu'ils percevaient des allocations de chômage.

² Ce niveau comprend les études de l'enseignement secondaire 2nd degré au maximum ainsi que les études réalisées à l'étranger sans équivalence de diplôme en Belgique.

Diminution du volume d'offres d'emploi directement reçues par Actiris

Actiris a reçu 4.466 offres d'emploi (OE) en juillet 2023. On observe une diminution de -40,3% du nombre d'offres d'emploi reçues par rapport au mois de juillet 2022. Sans tenir compte des offres d'emploi de type intérim, le nombre d'offres d'emploi reste en-dessous du niveau du mois de juillet 2022 (-42,2%).

On constate une augmentation du nombre d'offres d'emploi reçues total (y compris les OE reçues par l'intermédiaire du VDAB et Forem et des sites partenaires) de 3,7% sur une base annuelle.

Nombre d'offres d'emploi reçues selon le canal – juillet 2023

	Nombre	Variation mensuelle		Variation annuelle	
		Nombre	%	Nombre	%
OE reçues directement par Actiris	4.466	-1.432	-24,3	-3.018	-40,3
OE reçues du VDAB et du FOREM	66.071	-14.285	-17,8	+8.337	+14,4
OE reçues – sites partenaires (Jobat...)	15.988	-1.443	-8,3	-2.260	-12,4
Total	86.525	-17.160	-16,6	+3.059	+3,7

Source : Actiris, calculs view.brussels

Pour plus d'infos & contact :

Romain Adam – Porte-parole
0494 86 37 16
radam@actiris.be

Jan Gatz – Porte-parole
0479 40 75 68
jgatz@actiris.be

À la recherche de chiffres détaillés sur les chercheurs d'emploi et les offres d'emploi ?
Rendez-vous sur [ViewStat](#).

Concernant Actiris

Actiris est l'Office Régional Bruxellois de l'Emploi. En tant que service public de l'emploi, Actiris est l'acteur principal et le fournisseur de solutions pour l'emploi dans la Région de Bruxelles-Capitale. Actiris concentre ses actions et moyens sur deux missions: garantir le matching entre employeurs et chercheurs d'emploi et organiser la transition vers l'emploi. Actiris est également mandaté pour la coordination de view.brussels.

Pour plus d'informations : www.actiris.be