



DE VOLLEDIG NIEUWE RZ

RZ 450e AWD

PRIJZEN / UITRUSTING / GELDIG VANAF 01.12.2023



EXTERIEUR	RZ 450e	RZ 450e	RZ 450e	RZ 450e
		Business Line	Executive Line	Privilege Line
Metaalkleur	○	○	○	○
LED koplampen	■	■	■	■
Automatische hoogteregeling van de koplampen - statisch	■	■	■	-
Automatische hoogteregeling van de koplampen - dynamisch	-	-	-	■
LED dagrijlichten	■	■	■	■
LED bochtverlichting	-	-	-	■
Schemersensor	■	■	■	■
LED achterlichten	■	■	■	■
LED mistachterlichten	■	■	■	■
Voorruit met akoestisch glas	■	-	-	-
Akoestisch glas ruiten vooraan en achteraan	-	■	■	■
UV- en hittewerend, getint glas	■	■	■	■
Ruitenwissers met regensensor	■	■	■	■
Donker getinte ruiten	-	■	■	■
Wielkastomlijsting, zwart	■	■	■	-
Wielkastomlijsting in koetswerkkleur	-	-	-	■
Buitenspiegels, elektrisch verstelbaar en automatisch inklapbaar	■	■	■	■
Buitenspiegels, asferische spiegels, met kantelfunctie bij achteruit rijden	■	■	■	■
Buitenspiegels, verwarmbaar	■	■	■	■
Buitenspiegel aan bestuurderszijde, elektrochromatisch (zelfdimmend)	■	■	■	■
Zwarte buitenspiegelkappen	■	■	■	■
Zijdrempels in koetswerkkleur	-	-	-	■
Zwarte sierlijsten rond deuren en zijruiten	■	■	■	■
Zijdrempels in Astral Black ¹	-	-	○	○
Sierlijst, wielkasten in Astral Black ¹	-	-	○	○
Bumper achteraan in koetswerkkleur	-	-	-	■
Bumper achteraan in Astral Black ¹	-	-	○	○
Dakrails	-	■	■	■
Vast panoramisch dak ²	-	-	○	-
Vast panoramisch dak, dimbaar ²	-	-	-	○
BANDEN EN VELGEN				
18" lichtmetalen velgen	■	■	■	-
Bandenmaat 235/60 R18 vooraan / 255/55 R18 achteraan	■	■	■	-
20" lichtmetalen velgen	-	-	-	■
Bandenmaat 235/50 R20 vooraan / 255/45 R20 achteraan	-	-	-	■
20" lichtmetalen velgen High Gloss ¹	-	-	○	○
Bandenmaat 235/50 R20 vooraan / 255/45 R20 achteraan ¹	-	-	○	○
Bandenherstelkit	■	■	■	■
VEILIGHEID EN RIJDYNAMIEK				
Acoustic Vehicle Alerting System (AVAS)	■	■	■	■
Actieve remlichten	■	■	■	■
Automatic High Beam (AHB)	■	■	■	-
Automatische hoogteregeling van de koplampen - statisch	■	■	■	-
Adaptive High-Beam System (AHS)	-	-	-	■
Automatische hoogteregeling van de koplampen - dynamisch	-	-	-	■

¹ Beschikbaar als optie in het Design Pack (alleen Executive Line en Privilege Line): Two-tone carrosseriekleur, 20" hoogglans lichtmetalen velgen, bandenmaat 235/50 R20 voor / 255/45 R20 achter, Astral Black wielkastlijsten, Astral Black rocker panel, Astral Black achterbumper.

² Dakrails niet leverbaar in combinatie met optioneel glazen panoramadak.

■ Standaard beschikbaar. ○ Beschikbaar als optie. - Niet beschikbaar.

VEILIGHEID EN RIJDYNAMIEK	RZ 450e	RZ 450e	RZ 450e	RZ 450e
		Business Line	Executive Line	Privilege Line
Antiblokkeerremstelsysteem (ABS)	■	■	■	■
Automatische waarschuwingsknipperlichten achteraan (ARFHL)	■	■	■	■
Brake Mode Select, 4 remmodi	■	■	■	■
Downhill Assist Control (DAC)	■	■	■	■
Driver Monitoring System	■	■	■	■
Dynamic Radar Cruise Control (DRCC), alle snelheden	■	■	■	■
Lexus Safety System + (PCS + Driver Monitor, LTA, RSA,...)	■	■	■	■
Snelheidswaarschuwing: Intelligent Speed Assist	■	■	■	■
Intelligente parkeersensoren voor- en achteraan	■	■	■	■
Intelligent Parking Assist - Advanced	-	-	-	■
Panoramic View Monitor (PVM) - InfraRed functie (IR)	-	-	■	■
Achteruitrijcamera, met geleidingslijnen (digitaal)	■	■	■	■
Blind Spot Monitor (BSM) + FHL + LCA + SEA	■	■	■	■
Front Cross Traffic Alert (FCTA)	■	■	■	■
Voetgangersdetectie vooraan	■	■	■	■
Fietsersdetectie vooraan	■	■	■	■
Motorrijdersdetectie vooraan, alleen overdag	■	■	■	■
Voetgangersdetectie achteraan	■	■	■	■
Drive Mode Select, Eco / Normal / Custom / Sport / Range	■	■	■	■
Performance-schokdempers voor- en achteraan ¹	-	-	-	■
Sleepvermogen, 750 kg geremd / 750 kg ongeremd	■	■	■	■
Hill-start Assist Control (HAC)	■	■	■	■
Intersection Turn Assist (ITA)	■	■	■	■
Lane Change Assist (LCA)	■	■	■	■
Lane Tracing Assist (LTA)	■	■	■	■
Pre-Collision System (PCS)	■	■	■	■
Proactive Driving Assist (PDA)	■	■	■	■
Road Sign Assist (RSA)	■	■	■	■
Snelheidsbegrenzer gekoppeld aan Road Sign Assist	■	■	■	■
Safe Exit Assist (SEA)	■	■	■	■
Tractiecontrole (TRC)	■	■	■	■
Trailer Sway Control	■	■	■	■
Tyre Pressure Warning System (TPWS) met automatische lokalisering	■	■	■	■
Vehicle Stability Control (VSC)	■	■	■	■
PASSIEVE VEILIGHEID				
Tweetrapsairbags, bestuurder en voorpassagier	■	■	■	■
Centrale airbag vooraan	■	■	■	■
Knieairbag, bestuurder en voorpassagier	■	■	■	■
Zitkussenairbag, voorpassagier	■	■	■	■
Gordijnairbags	■	■	■	■
Zijairbags, bestuurder en voorpassagier	■	■	■	■
Aan-/uitschakelaar voorste passagiersairbag	■	■	■	■
Gordelwaarschuwing voor- en achterin met visueel signaal en geluidssignaal	■	■	■	■
Gordelspanners voorin en op de buitenste plaatsen achterin	■	■	■	■
i-Size-bevestigingspunten, buitenste plaatsen achterin	■	■	■	■
ISOFIX-bevestigingspunten, buitenste plaatsen achteraan	■	■	■	■

¹ Niet beschikbaar met het optionele Design Pack en de trekhaak.

■ Standaard beschikbaar. - Niet beschikbaar.

BEVEILIGING	RZ 450e	RZ 450e	RZ 450e	RZ 450e
		Business Line	Executive Line	Privilege Line
Antidiefstalsysteem - sirene	■	■	■	■
Antidiefstalsysteem - startonderbreker	■	■	■	■
Antidiefstalsysteem - inbraaksensor	■	■	■	■
Antidiefstalsysteem - hellingshoeksensor	■	■	■	■
Antidiefstalsysteem - glasbreuksensor	■	■	■	■
Dubbele deurvergrendeling	■	■	■	■
Automatische deurvergrendeling	■	■	■	■
Deurvergrendeling met afstandsbediening	■	■	■	■
AUDIO, COMMUNICATIE EN INFORMATIE				
7" -multi-informatiescherm in kleur	■	■	■	■
Digitale snelheidsmeter	■	■	■	-
Digitale snelheidsmeter, hogeresolutiescherm	-	-	-	■
Head-Up Display (HUD)	-	-	-	■
Lexus Link Pro - 14" -aanraakscherm	■	■	■	■
Lexus Link Pro met geïntegreerde hybridenavigatie ¹	■	■	■	■
Lexus Link premium connectiviteit (4 jaar) ¹	■	■	■	■
Bluetooth®-connectiviteit voor mobiele telefoon en audio	■	■	■	■
Smartphone-integratie (draadloos Android Auto®, draadloos Apple CarPlay®)	■	■	■	■
Draadloze smartphone-lader	■	■	■	■
Premium audiosysteem met 10 luidsprekers	■	■	■	-
Mark Levinson® Premium Surround Sound-systeem met 13 luidsprekers	-	-	-	■
DAB-radio (Digital Audio Broadcasting)	■	■	■	■
USB-poort (Type C), centrale armsteun vooraan	■	■	■	■
2 USB-poorten (Type-C), middenconsole vooraan	■	■	■	■
2 USB-poorten (Type-C), middenconsole achteraan	■	■	■	■
12V-stopcontact, vooraan	■	■	■	■
12V-stopcontact, achteraan	■	■	■	■
12V-stopcontact, bagageruimte	■	■	■	■
220V-stopcontact, achter	-	-	-	■
Active Sound Control (ASC)	■	■	■	■
Emergency Response System (eCall)	■	■	■	■
Parking Assist Monitor met geleidingslijnen op het scherm	■	■	■	■
Digital Panoramic View Monitor (PVM)	-	-	■	■
Bedieningstoetsen op het stuur voor audio / scherm / telefoon / spraakherkenning / DRCC / LTA	■	■	■	■
Op het stuurwiel gemonteerde, personaliseerbare aanraaktoetsen	-	-	-	■

¹ Het Premium Connectivity Pack is inbegrepen bij Lexus Link Pro gedurende 4 jaar na de aankoop van uw auto, daarna verlengbaar per abonnement.

■ Standaard beschikbaar. - Niet beschikbaar.

ZITPLAATSEN	RZ 450e	RZ 450e	RZ 450e	RZ 450e
		Business Line	Executive Line	Privilege Line
Stoffen bekleding	■	–	–	–
ProLuxe-leder bekleding	–	■	■	–
Ultra-Suede®-bekleding	–	–	–	■
6-voudig manueel verstelbare voorzetels	■	–	–	–
8-voudig elektrisch verstelbare voorzetels	–	■	■	■
2-voudig verstelbare lendensteun, bestuurderszetel	–	■	■	■
Geheugenfunctie voor rijhouding (zetel, stuurwiel, buitenspiegels) - 3 gebruikersprofielen	–	–	■	■
Verwarmbare voorzetels	■	■	■	■
Straalverwarming, voorzetels	–	■	■	■
Geventileerde voorzetels	–	–	■	■
Verwarmbare buitenplaatsen achterin	–	–	–	■
2-voudig manueel verstelbare hoofdsteunen vooraan	■	■	■	■
Achterbank met manueel neerklapbare rugleuning in twee delen (60/40)	■	■	■	■
2-voudig manueel verstelbare hoofdsteunen achteraan	■	■	■	■
INTERIEUR EN COMFORT				
3-spakig lederen stuurwiel met ProLuxe-leder bekleding	■	■	■	■
Verwarmbaar stuurwiel	–	–	■	■
Sfeerverlichting in één kleur	■	–	–	–
'In-ei'-verlichting: één kleur	–	■	■	–
'In-ei'-verlichting: 64 kleuren	–	–	–	■
Veelvuldig elektrisch verstelbare stuurkolom	–	■	■	■
e-Latch-deurvergrendelingssysteem	■	■	■	■
Elektrochromatische (zelfdimmende) achteruitkijkspiegel	■	■	■	■
Afwerking deurpanelen, ProLuxe-leder bekleding	■	■	■	–
Afwerking deurpanelen, Ultra-Suede®	–	–	–	■
Elektronische deurvergrendeling e-Latch	■	■	■	■
Elektronische airconditioning met 2 zones met vochtsensor	■	■	■	■
Elektronische airconditioning met nanoe® X-technologie	■	■	■	■
S-Flow-technologie voor klimaatregeling	■	■	■	■
Airconditioning met afstandsbediening	■	■	■	■
Lexus Climate Concierge	■	■	■	■
LED Instapverlichting	–	■	■	■
Intelligent instap- en startsysteem	■	■	■	■
Smart key, Ultra-Wideband (UWB)	■	■	■	■
Digitale sleutel	–	–	–	■
Roestvrijstalen instaplijsten met LEXUS-opschrift, voorste deuren	■	■	■	■
Opbergruimte, centrale armsteun vooraan	■	■	■	■
Roestvrijstalen drempellijst, achterklep	■	■	■	■
Achterklep, elektrische opening en sluiting	–	■	■	■
Elektrische kofferopening met kick-sensor	–	■	■	■
Mode 2 laadkabel	■	■	■	■
Mode 3 laadkabel - Mennekes-type	■	■	■	■
Minus Ion generator	–	–	–	■

■ Standaard beschikbaar. – Niet beschikbaar.

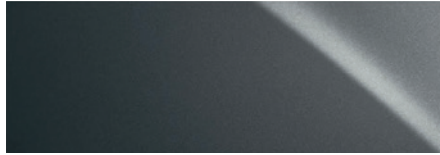


KLEUREN | EXTERIEUR

SONIC WHITE | 085



SONIC GREY | 1L1



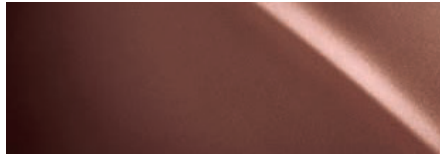
SONIC PLATINUM | 1L2



GRAPHITE BLACK | 223



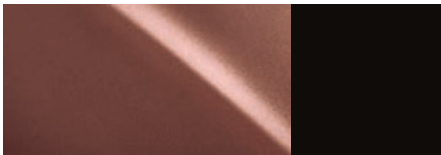
SONIC COPPER | 4Y5



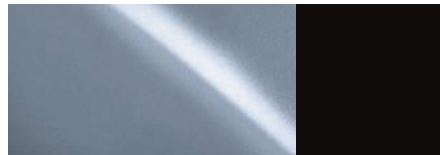
AETHER | 8Z2



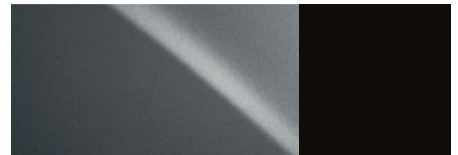
SONIC COPPER / BI-TONE | 2YF¹



AETHER / BI-TONE | 2YG¹



SONIC GREY / BI-TONE | 2YH¹



¹ Beschikbaar als optie in het Design Pack (alleen Executive Line en Privilege Line): Two-tone carrosseriekleur, 20" hoogglans lichtmetalen velgen, bandenmaat 235/50 R20 voor / 255/45 R20 achter, Astral Black wielkastlijsten, Astral Black rocker panel, Astral Black achterbumper.

Opmerking: door verschillen in het drukprocedé kunnen de weergegeven exterieurkleuren licht verschillen van de werkelijke kleuren.



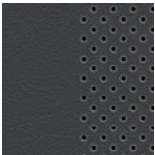
KLEUREN | INTERIEUR

STOF¹

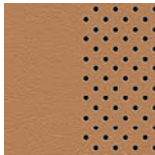


Greyscale

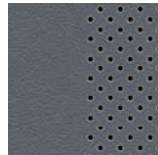
PROLUXE-LEDER²



Greyscale



Hazel

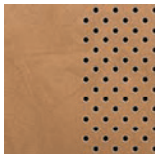


Orage

ULTRA-SUEDE^{®3}



Greyscale



Hazel



Orage

¹ Stoffen-bekleding is standaard op de Base-uitvoering.

² De ProLuxe-leder bekleding is standaard op de Business Line en Executive Line-uitvoeringen.

³ De Ultra-Suede[®]-bekleding is standaard op de Privilege Line-uitvoering.

De erkende Lexus-dealer in uw buurt geeft u graag meer informatie

VERSIES	CODE	EUR excl. BTW	EUR incl. BTW
RZ 450e AWD	WAVEZAL01	53.396,69	64.610,00
RZ 450e AWD Business Line	WAVEZBL01	56.016,53	67.780,00
RZ 450e AWD Executive Line	WAVEZEL01	57.338,84	69.380,00
RZ 450e AWD Privilege Line	WAVEZPL01	62.016,53	75.040,00

OPTIES RZ 450e	EUR excl. BTW	EUR incl. BTW
Metaalkleur (085 Sonic White)	0	0
Metaalkleur (behalve 085 Sonic White)	809,92	980,00
Premium kleur Sonic Copper	1.033,06	1.250,00
02 Vast panoramisch dak (Executive)	557,85	675,00
04 Vast panoramisch dak dimbaar (Privilege)	2.066,12	2.500,00
14 Design & 20" lichtmetalen velgen High Gloss Pack (Executive)	2.247,93	2.720,00
14 Design & 20" lichtmetalen velgen High Gloss Pack (Privilege)	1.214,88	1.470,00

TECHNISCHE GEGEVENS*	RZ 450e
Type Motor	AC synchroon met permanente magneet
Maximum vermogen (pk) - vooraan/achteraan	204/109
Maximum vermogen (kW) - vooraan/achteraan	150/80
Maximum koppel (Nm) - vooraan/achteraan	266/169
Aandrijving	DIRECT4
Totaalvermogen (pk) / (kW)	313/230
Batterijtype	Lithium Ion
Batterijcapaciteit (kWh)	71,4
On-board-charger (OBC)	11 kW
Maximum laadvermogen DC	150 kW
Verbruik (kWh/100km) ¹	16,8 - 18,7
Rijbereik (km) ¹	440 - 395

* De vermelde waarden met betrekking tot rijbereik en verbruik voldoen aan de WLTP-normen

¹ De waarden voor de elektrische actieradius en het stroomverbruik zijn gemeten in een gecontroleerde omgeving op een representatief productiemodel in overeenstemming met de bepalingen van de nieuwe Europese WLTP-verordening EC 2017/1151 en de toepasselijke wijzigingen daarvan. Voor elke individuele voertuigconfiguratie kunnen de elektrische actieradius en het elektrische energieverbruik worden berekend op basis van de bestelde optionele uitrusting. De waarden voor elektrische actieradius en stroomverbruik van uw voertuig kunnen afwijken van de gemeten of berekende waarden, omdat rijgedrag en andere factoren (wegomstandigheden, verkeer, conditie van het voertuig, bandenspanning, belading, aantal passagiers, enz.) van invloed zijn op de elektrische actieradius en het stroomverbruik van een voertuig. Actieradius van 440 km voor de RZ met 18" wielen, 395 km voor de RZ met 20" wielen. Ga voor meer informatie over de nieuwe WLTP-testmethode naar: www.lexus.eu/wltp#nedc

Voor ons is zorgen voor uw Lexus als zorgen voor u. Iedereen van het Lexus-team heeft met zijn vaardigheden ertoe bijgedragen dat u van zoveel mogelijk zorg kunt genieten. Dit is terug te vinden in elk deel van onze service. Uitmuntendheid is meer dan een doel – voor elk van ons is het een passie.

VOOR UW LEXUS ZORGEN

LEXUS SERVICE

Lexus Service is een uitnodiging om het welzijn van uw Lexus toe te vertrouwen aan toegewijde professionals. En voor ons is het een kans om een ongeëvenaard niveau van service te bieden.

PROFESSIELE ZORG

We raden u aan uw Lexus altijd te laten onderhouden door een erkende Lexus-dealer of een erkend Lexus service center. Al onze gecertificeerde Meester Techniekers worden voortdurend bijgeschoold over het onderhoud, de techniek en de technologie van Lexus.

LEXUS SERVICE PLAN

Lexus biedt u de mogelijkheid om zich geen zorgen meer te hoeven maken over noch de onderhoudskosten, noch de herstelkosten, noch de kosten voor slijtageonderdelen. Door een Lexus Service Plan te nemen, kiest u zelf de kilometerstand en duurtijd en voor een vaste maandelijkse som zijn alle kosten inbegrepen, met uitzondering van banden. Contacteer uw erkende Lexus verdeler om de voorwaarden en de voordelige prijs te weten te komen.

MILIEU

Om afval te beperken worden onderdelen die tijdens de onderhoudsbeurt worden vervangen, opgehaald en gerecycleerd. Het koelmiddel afkomstig uit de airco wordt ook gerecupereerd en hergebruikt. We doen onderzoek naar efficiëntere manieren om uw wagen te ontmantelen eens hij aan het einde van zijn levenscyclus is gekomen. We zoeken naar methodes om het restafval van de shredder opnieuw te gebruiken.

AUTO'S OP HET EINDE VAN HUN LEVENSCYCLUS

De wetgeving omtrent auto's die op het einde van hun levenscyclus zijn, biedt Lexus-bestuurders een nieuwe en innovatieve manier om hun oud voertuig aan de fabrikant terug te geven.

WAARBORGEN

10 JAAR GARANTIE¹

Eens de fabrieksgarantie van 3 jaar of 100.000 kilometer² is verlopen, wordt de autogarantie automatisch verlengd gedurende 1 jaar als u uw wagen laat onderhouden bij een Lexus-dealer. Laat u uw wagen daarna binnen het jaar weer onderhouden, dan komt daar weer een jaar garantie bij, en dat tot 10 jaar of 200.000 kilometer.

12-JAAR WAARBORG TEGEN KOETSWERKPERFORATIE

Er geldt een 12-jarige waarborg zonder kilometerbeperking op het voertuig tegen perforatie door roest en dit voor elk metalen koetswerkpaneel ten gevolge een productie- of assemblagefout.

10 JAAR WEGBIJSTAND¹

Bij uw onderhoud binnen het officiële net van Lexus krijgt u telkens een jaar wegbijstand. U kunt 24u/24 en 365 dagen per jaar beroep doen bij pech of een ongeval, in meer dan 30 Europese landen. Onze wegbijstand dekt de bestuurder, de passagiers, de wagen en een aanhangwagen of caravan.

MOBILITEIT

We willen er zeker van zijn dat u met een complete gemoedsrust overal in Europa met uw Lexus kunt rijden. Daarom voorzien wij tijdens de eerste drie jaar dat u eigenaar bent, een gratis Lexus Euro Assistance 24*. Dit programma verzekert uw mobiliteit. Dit zou bijvoorbeeld kunnen bestaan uit het takelen, een hotelaccommodatie, een vervangwagen, het repatriëren van het voertuig en nog vele andere diensten mocht uw Lexus immobiel of gestolen worden of beschadigd zijn ten gevolge een aanrijding.

Lexus Euro Assistance 24 wordt telkens verlengd tot aan het volgende onderhoud, ongeacht de leeftijd en de kilometerstand van uw wagen, indien het onderhoud uitgevoerd wordt door een erkende Lexus-dealer of door een erkend Lexus service center volgens de voorschriften van de constructeur (1 keer per jaar of elke 15.000 km).

¹ Optionele aanbiedingen, niet verplichtend en onderworpen aan voorwaarden. Meer informatie in uw erkend Lexus verkooppunt.

² De eerste 2 jaar geldt er geen kilometerbeperking.

* De voorwaarden kunnen van land tot land verschillen. Gelieve inlichtingen te vragen bij uw erkende Lexus-dealer of bij uw erkend Lexus service center.



ONTDEK MEER ONLINE

Meer informatie over de RZ vindt u online. Neem de tijd om te ontdekken welk uitrustingsniveau het best bij uw levensstijl past, lees meer over onze toonaangevende service- en financieringsaanbiedingen en schrijf u in voor onze regelmatige nieuwsbrief. En als u zelf wilt ervaren hoe de RZ rijdt, reserveer dan een proefrit bij uw lokale Lexus-dealer.

©2023 Lexus Belgium - TBel n.v. behoudt zich het recht voor technische gegevens en uitrusting zonder voorafgaande kennisgeving te wijzigen. Details van specificaties en uitrusting kunnen ook gewijzigd worden om te voldoen aan plaatselijke voorwaarden en vereisten. Uw plaatselijke erkende Lexus-dealer geeft u graag meer details over dergelijke veranderingen, die voor uw regio vereist zouden kunnen zijn.

Opmerking: de voertuigen afgebeeld en de technische gegevens beschreven in deze brochure kunnen verschillen van de modellen en uitrusting die in uw regio beschikbaar zijn. De in deze brochure weergegeven koetswerkkleuren kunnen licht verschillen van de werkelijke kleuren.

De levering en plaatsing van de wettelijke toebehoren zijn in de prijzen van bovengenoemde modellen inbegrepen. Onze tarieven, onder welke vorm ook, mogen nooit beschouwd worden als een vaste offerte voor de door hen beschreven modellen. Wij behouden ons trouwens het recht voor om er op elk ogenblik en zonder waarschuwing passende wijzigingen in aan te brengen.

Prijzen gelijkvormig met de reglementering van het Ministerie van Economische Zaken.

Voor meer informatie kunt u terecht op onze website: nl.lexus.be

Zorg dragen voor het milieu is een prioriteit voor Lexus. Wij nemen heel wat maatregelen om ervoor te zorgen dat de milieueffecten van onze voertuigen tijdens hun levenscyclus (van het ontwerpen, de productie, de distributie, de verkoop en het onderhoud tot de afanking) tot een minimum worden beperkt. Uw dealer zal u graag meer informatie verstrekken over de eisen met betrekking tot afgedankte voertuigen.

Lexus Belgium - TBel n.v. - Leuvensesteenweg 369 - B-1932 Zaventem