

SIGNES ÉVOQUEURS D'UN MÉLANOME

Généralement chez une personne la plupart des nævus (grains de beauté) se ressemblent globalement: même forme, même couleur. La découverte d'une lésion pigmentée nettement différente des autres (signe du "Vilain petit canard") doit alerter le patient et le médecin.

Rappelez-vous la règle ABCDE pour les lésions pigmentées: détecter rapidement un mélanome est la meilleure garantie d'un traitement efficace.

A - ASYMMÉTRIE?



BÉNIN



MALIN

B - BORDS irréguliers?



BÉNIN



MALIN

C - COULEURS différentes?



BÉNIN



MALIN

D - DIAMÈTRE de plus de 6 mm?



BÉNIN



MALIN

E - EVOLUTION?



AVANT



APRES

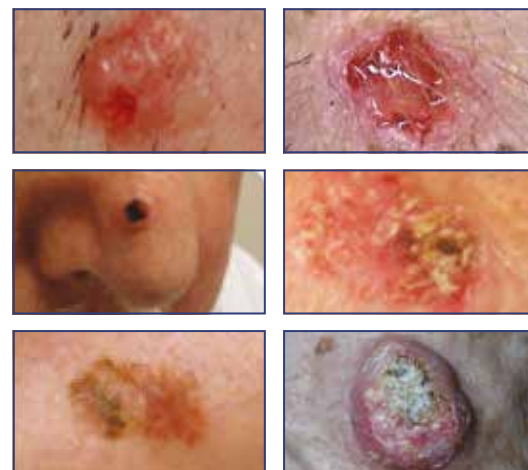
QUE FAUT-IL RECHERCHER?

Chacun de nous a des taches sur la peau. Elles font partie de l'histoire normale de notre peau. Cependant, elles peuvent parfois représenter l'avertissement d'un possible danger.

Que faut-il rechercher:

- > un changement de taille, de forme, de couleur
- > une tache nettement différente des autres
- > une asymétrie
- > un toucher rugueux, des squames, des croûtes, parfois on sent le relief d'une tache avant de la voir
- > plusieurs couleurs
- > des démangeaisons
- > un saignement, un suintement
- > un aspect perlé
- > une plaie qui ne guérit pas

Faites attention aux signes permettant de suspecter un cancer de la peau. Si vous en remarquez un ou plusieurs, consultez votre dermatologue sans délai !



QUE FAIRE ENSUITE

Si vous avez une tache, qui paraît suspecte, **consultez votre médecin**. Les cancers de la peau peuvent être traités s'ils sont détectés à temps.

Pour s'assurer le meilleur pronostic, il est vital de ne pas retarder le traitement. Certains patients, trop occupés, déclarent ne pas pouvoir consulter leur médecin et espèrent une guérison spontanée. Rien ne doit vous arrêter pour obtenir l'aide dont vous avez rapidement besoin.

Plus le délai de contrôle d'une tache suspecte est long, plus les conséquences peuvent être graves. C'est pourquoi les dermatologues européens vous invitent à réagir à la moindre tache suspecte.

Il vaut mieux être traité tôt que désolé trop tard.

A RETENIR

Vous devez agir rapidement au moindre signe suspect de cancer de la peau. Ne tardez pas, consultez votre médecin aussitôt que vous voyez quelque chose d'inhabituel.

Pour plus d'information sur les cancers de la peau, les différents types de lésions et ce qu'elles signifient, visitez :

www.euromelanoma.org

SPONSORS LOCAUX:

EXPANSCIENCE®
LABORATOIRES

LA ROCHE-POSAY
LABORATOIRE PHARMACEUTIQUE

NE LAISSEZ PAS UN RETARD DE DIAGNOSTIC VOUS MENER À UN DÉPART PRÉCOCE



CANCER DE PEAU: AGISSEZ RAPIDEMENT: IL PEUT ÊTRE TRAITÉ

CAMPAIGN SPONSORS:



WITH SUPPORT FROM:

