

# DE NIEUWE GS

Inleiding	04 - 07
Rijddynamiek	08 - 09
Design	10 - 11
Interieur-luxe	12 - 15
Multimedia	16 - 17
Full Hybrid	18 - 23
F SPORT	24 - 25
Geavanceerde technologie	26 - 27
Innoverende veiligheid	28 - 29
Lexus-kwaliteit	30 - 31
Toonaangevend milieuvriendelijk	32 - 33
Technologie en specificaties	34 - 67



"DE NIEUWE GS BRENGT EEN KRACHTIGE VERANDERING. NEEM NU BIJVOORBEELD DE OPVALLENDE 'SPOELVORMIGE GRILLE' OF TECHNISCHE DOORBRAKEN ZOALS LEXUS DYNAMIC HANDLING EN HET LEXUS HYBRID DRIVE-SYSTEEM VAN DE TWEEDE GENERATIE."

Yoshihiko Kanamori, GS hoofdingenieur

## AMAZING IN MOTION

Bij de ontwikkeling van de nieuwe Full Hybrid-versies van de GS werd alles in het werk gesteld om ze in elk opzicht nog beter te maken. Met een kwaliteit van topniveau, gerealiseerd door de 'Takumi'-vaklui van Lexus, vestigt de GS nieuwe normen op het gebied van comfort, verfijning en geavanceerde technologie. Zo werkten ze vijf jaar lang om de bestuurderszetel te perfectioneren en kan de GS schermen met de meermaals bekroonde nanoe<sup>®</sup>-airconditioning en innovatieve rijhulpsystemen. Het belangrijkste is echter het ongelooflijke rijplezier dat de nieuwe GS biedt. Daarvoor legden prototypes 1,6 miljoen testkilometers af. Omdat alleen verbluffend goed genoeg is.



# DYNAMISCHE VERNIEUWING

**LEXUS HYBRID DRIVE IN DE GS 300h EN GS 450h,  
ALLEBEI VERKRIJGBAAR ALS F SPORT-MODELLEN.**

Het nieuwe gamma GS-berlines biedt u de keuze tussen twee verbluffende Full Hybrid-krachtbronnen: de GS 450h met een 3,5-liter V6-motor die u in nauwelijks 5,9 seconden van 0 naar 100 km/u stuwt en (waar toegestaan) een topsnelheid van 250 km/u haalt, en de uiterst efficiënte GS 300h met 2,5-litermotor die zijn CO<sub>2</sub>-uitstoot beperkt tot nauwelijks 104 g/km\*.

Welke GS u ook kiest, beide versies bieden een scherpe en nauwkeurige stuurinrichting en een uitstekende controle in de bochten en beide zijn verkrijgbaar in de dynamische F SPORT-uitvoering.

\* Voor de GS 300h met standaarduitrusting met 17" alu velgen.





## EEN NIEUW TYPE VAN LEXUS

**DANKZIJ 1,6 MILJOEN TESTKILOMETERS ZULT U GENIETEN VAN DE DYNAMISCHE RIJEIGENSCHAPPEN EN HET HOOGSTAANDE RAFFINEMENT VAN DE NIEUWE GS.**

De GS is een geheel nieuw type van Lexus - een berline die werd ontwikkeld in de meest geavanceerde rijnsimulator ter wereld en vervolgens over 1,6 miljoen km werd getest. Eerst verhoogden we de stijfheid van het chassis en ontwierpen we nieuwe schokdempers en een nieuwe multilink-achterwielophanging. Vervolgens bedachten we een baanbrekend aerodynamisch concept dat de lucht dichter tegen het koetswerk laat stromen om de dynamische prestaties en de stuurprecisie te verhogen. Om het in deze klasse toonaangevende raffinement van de wagen nog verder te verhogen zorgen een gladde bekleding van de onderkant en vinnen op de achterlichten voor meer stabiliteit en minder windgeluiden.

# STIJLVOL OP UW BESTEMMING

**DE NIEUWE GS BESCHIKT OVER EEN MEER  
GESPIERD SPOELVORMIG RADIATORROOSTER,  
GEFLANKEERD DOOR DRIE L-VORMIGE LED-  
KOPLAMPEN.**

Onze ontwerpers bezorgden de GS een volledig nieuwe look, opgebouwd rond een opvallend en indrukwekkend spoelvormige radiatorrooster. Opvallende nieuwe, drievoudige 'L'-vormige koplampen verfraaien de neus en gebruiken dezelfde led-lichtbron voor de groot- en dimlichten. De koplampen worden nog in de verf gezet door de 'L'-vormige dagrijlichten. In profiel contrasteert de gespierde fysionomie van de auto met zijn slanke taillelijn en zijn lange, gestroomlijnde cabine. Dit resulteert in een unieke uitstraling en een uitzonderlijk ruimteaanbod voor maximaal vijf inzittenden en hun bagage. Achteraan maakt de kristalachtige verlichting van de led-lichten deze krachtige berline compleet.







## EEN EXCLUSIEVE LOCATIE

**ONTSPAN IN 18-VOUDIG VERSTELBARE LEDEREN VOORZETELS DIE 5 JAAR LANG WERDEN GEPERFECTIONEERD, IN EEN LUXUEUZE COCKPIT GEBOUWD DOOR 'TAKUMI'-MEESTERVAKLUI.**

In de op de bestuurder gerichte cockpit van de nieuwe GS blijft u altijd perfect ontspannen, zelfs tijdens de langste ritten. Achter het fraai gevormde stuurwiel hebben de luxueuze voorzetels - die vijf jaar lang werden verfijnd - tot 18 elektrische verstelmogelijkheden. De voorpassagier kan ook genieten van de luxe van een elektrisch uitschuifbaar zitkussen. Met Remote Touch kunt u intuïtief navigeren of genieten van het Mark Levinson®-audiosysteem met 17 luidsprekers. Overal werd aandacht besteed aan de details: kijk maar naar de schitterende stiknaden en de nauwkeurig ontworpen, analoge led-klok die het centrum van het dashboard vormt. Deze wordt met behulp van het gps-systeem automatisch juist gezet wanneer u een nieuwe tijdszone binnen rijdt.

## VERBETERD ZICHT

**COMMUNICEER MET DE AUTO VIA HET 12,3" GROTE MULTIMEDIASCHERM, MET DE REMOTE TOUCH-BEDIENING.**

Om het rijden nog aangenamer te maken hebben onze interieurontwerpers alles in het werk gesteld om het leven in de nieuwe GS te vereenvoudigen. Zonder te storen wordt belangrijke informatie via een Head-Up Display in kleur in uw gezichtsveld op de voorruit geprojecteerd of op een multi-informatiescherm tussen de hoofdwijzerplaten getoond. De audio-, klimaat- en navigatiesystemen laten zich stuk voor stuk bedienen via het centrale, 12,3" grote led-kleurenscherm. Dankzij het grote formaat en de absolute helderheid van het scherm kunt u de navigatiekaart op het volledige scherm weergeven of kunt u twee informatietypes (bv. kaart/audio en navigatie-invoer of inkomend gesprek) tegelijk weergeven.







## GS 300h



**DE NIEUWE GS 300h LEVERT 223 DIN-PK AAN FULL HYBRID-KRACHT, MAAR STOOT SLECHTS 104 G/KM\* CO<sub>2</sub> UIT.**

De GS 300h wordt aangedreven door een Lexus Hybrid Drive-systeem van de tweede generatie. Dat koppelt op intelligente wijze een geavanceerde 2,5-liter benzinemotor met directe injectie aan een krachtige elektromotor. Het innovatieve Active Sound Control zorgt tegelijk voor een verfijnde motorsound. De GS 300h biedt veel rijplezier en verbruikt toch maar 4,4 liter benzine per 100 kilometer\*. In de rijmodus Electric Vehicle rijdt u bovendien vrijwel geruisloos, zonder benzine te verbruiken of CO<sub>2</sub> uit te stoten. Er is ook een zee aan ruimte voor uw bagage en dankzij ons meesterschap op het gebied van hybridetechnologie heeft de GS 300h de laagste gebruikskosten in zijn klasse.

\* Voor de GS 300h met standaarduitrusting.





DE NIEUWE GS FULL HYBRID

## GS 450h



**VOEL DE ADEMBENEMENDE ACCELERATIES EN PRESTATIES BIJ HOGE SNELHEID IN DE MEEST POTENTE FULL HYBRID BERLINE TER WERELD.**

De nieuwe GS 450h levert verbluffende Full Hybrid-prestaties dankzij zijn krachtige Lexus Hybrid Drive-aandrijving. Met zijn V6 Atkinson Cycle benzinemotor van 3,5-liter met directe injectie en zijn krachtige elektromotor levert hij een vermogen van 345 DIN pk. De acceleratie is zowel soepel als onvoorstelbaar snel (100 km/u in 5,9 seconden), maar toch werd het verbruik met meer dan 20% tot 6,1l/100 km\* verlaagd en bedraagt de CO<sub>2</sub>-uitstoot slechts 141 g/km\*. Net als de andere hybride modellen van Lexus verbruikt hij in de elektrische modus (EV, Electric Vehicle) geen benzine en stoot hij geen emissies uit.

\* Voor de GS 450h Executive Line met 18" alu velgen.

# DYNAMISCHE AANTREKKINGS- KRACHT

**DE NIEUWE GS F SPORT-MODELLEN ZIJN  
HERKENBAAR AAN HUN AGRESSIEVE F SPORT-  
STIJL EN 19" LICHTMETALEN VELGEN MET GROTE  
REMMEN VAN 356 MM.**

De nieuwe GS F SPORT-modellen, die op de Nürburgring werden ontwikkeld door het team dat ook onze supersportwagen LFA V10 perfectioneerde, kunnen schermen met een onvoorstelbaar nauwkeurig en opwindend rijgedrag. Het gespierde F SPORT-design van de neus - met honingraatvormig radiatorrooster bovenaan en onderaan - creëert een onmiskenbaar dynamische look. In de cockpit zijn een 16-voudig verstelbare sportzetel voor de bestuurder, aluminium pedalen, sierinleg en instaplijsten opvallende kenmerken. Het stuurwiel en de versnellingshendel worden afgewerkt met geperforeerd leder. Voor nog meer opwindende prestaties biedt de GS 450h F SPORT het baanbrekende 'Lexus Dynamic Handling'.





DE NIEUWE GS GEAVANCEERDE TECHNOLOGIE

## PURE ONTSPANNING

**BLIJF FRISSER MET NANO<sup>®</sup>-  
KLIMAATTECHNOLOGIE EN GENIET TEGELIJK  
VAN HET MARK LEVINSON<sup>®</sup>-AUDIOSYSTEEM MET  
ZEVENTIEN LUIDSPREKERS.**

Nog een belangrijke doorbraak op de nieuwe GS berline is de nanoe<sup>®</sup>-klimaattechnologie. Die verspreidt microscopisch kleine deeltjes in de passagiersruimte om de bekleding te verfrissen en uw huid en haar vochtig te houden. De krachtige en toch bijzonder energiezuinige intelligente S-Flow-airconditioning met drie zones regelt het klimaat enkel op de plaatsen die bezet zijn. De GS is ook de perfecte plek om te genieten van het ongeëvenaarde Mark Levinson<sup>®</sup> Premium-audiosysteem met zeventien luidsprekers, dat een live concertervaring biedt wanneer u naar muziek luistert of een dvd bekijkt.



# RIJDEN MET VERTROUWEN

**HET LEXUS SAFETY SYSTEM + SPOORT MOGELIJKE  
GEVAREN OP MET EEN MILLIMETERGOLFRADAR  
EN EEN CAMERA.**

Lexus stond altijd al aan de spits van de ontwikkeling van veiligheids- en rijkhulptechnologie, en test alle nieuwe modellen in de grootste rijnsimulator ter wereld. Gesterkt door onze voorsprong in het onderzoek naar het voorkomen van ongevallen is de nieuwe GS nu standaard uitgerust met het baanbrekende Lexus Safety System +. Dat bestaat uit het Pre-Crash System met voetgangersdetectie, het Advanced Lane Keeping Assist om u op koers te houden, Road Sign Assist om verkeersborden te detecteren en weer te geven voor de bestuurder, Automatic High Beam voor een nog beter zicht in het donker en Adaptive Cruise Control om uw rijnsnelheid te regelen in functie van uw voorligger.





## 'TAKUMI'- VAKMANSCHAP

**DE PRODUCTIE WORDT OPGEVOLGD DOOR  
'TAKUMI'-MEESTERVAKLUI, DIE OOK ELKE GS  
INSPECTEREN VOOR HIJ AAN DE FINALE TESTRIT  
VAN 30 KM BEGINT.**

U voelt de verbazingwekkende kwaliteit van de nieuwe GS zodra u het prachtig gestikte lederen stuurwiel of de nauwkeurig bewerkte aluminium audiotuetsen aanraakt. De glanzende lak van de wagen wordt met de hand nat gepolijst (een tijdrovend procedé dat normaal alleen wordt toegepast voor auto's met op bestelling gemaakt, uniek koetswerk) en visueel en digitaal gecontroleerd om een perfecte afwerking te waarborgen.

De GS wordt geproduceerd in de fabriek waar ook de iconische Lexus LFA supersportwagen werd gebouwd, onder toezicht van het 'Takumi'-personeel van Lexus. Deze hoogopgeleide mestervaklui zien er nauwgezet op toe dat elke wagen aan onze ongeëvenaarde kwaliteitsnormen voldoet.

## ECO LEADER

**VERKRIJGBAAR MET INNOVATIEVE 'FULL HYBRID'-AANDRIJVINGEN, ECOLOGISCHE AIRCONDITIONING EN ENERGIEZUINIGE LED-VERLICHTING.**

Elk aspect van de nieuwe GS werd ontworpen om de milieu-impact tot een minimum te beperken: geavanceerde Full Hybrid-aandrijvingen, een hyperefficiënte S-Flow-airconditioning, GreenEdge™-audiotechnologie en bamboe uit biologische bronnen voor het stuur. Aan het einde van zijn levenscyclus kan tot 85% van de auto, waaronder de hybride batterij, gerecycleerd worden. De productie wordt gestuurd volgens onze wereldvermaarde "lean manufacturing" productietechnieken: afval wordt tot een absoluut minimum beperkt en ons Aqua Control Centre zuivert elke dag miljoenen liters water.







## TECHNOLOGIE EN SPECIFICATIES

Lexus Hybrid Drive	36 - 39
Rijdynamiek	40 - 41
Geavanceerde veiligheid	42 - 43
Buitenuitrusting	44 - 45
Binnenuitrusting	46 - 47
Audio en multimedia	48 - 49
F SPORT	50 - 51
Technische gegevens	52 - 53
Standaard- / extra uitrusting	54 - 55
Opties en packs	56 - 57
Accessoires	58 - 59
Interieurcombinaties	60 - 63
Exterieurkleuren	64 - 65
Lexus Care	66 - 67



# FULL HYBRID-TECHNOLOGIE

In 2004 werd Lexus de eerste constructeur van luxeauto's die de Full Hybrid-technologie perfectioneerde. Sindsdien verkocht Lexus meer dan een miljoen hybridewagens. De tweede generatie van de Lexus Hybrid Drive-aandrijving in de nieuwe GS 300h en GS 450h combineert geraffineerd vermogen met een hoge brandstofefficiëntie en een uitzonderlijk lage uitstoot, die in de zuiver elektrische EV-modus (Electric Vehicle) zelfs tot nul wordt herleid. Meer informatie: [nl.lexus.be/hybrid](http://nl.lexus.be/hybrid).



## BENZINEMOTOR MET ATKINSON-CYCLUS

Een uiterst efficiënte motor met Atkinson-cyclus, innovatieve directe D-4S-injectie en Dual VVT-i-technologie vormt het hart van de GS 300h (viencilindermotor van 2,5 liter) en de GS 450h (V6-motor van 3,5 liter). Deze baanbrekende krachtbronnen zijn uitgerust met een stop-startfunctie om het verbruik en de emissie nog verder terug te dringen.



## POWER CONTROL UNIT

De 'Power Control Unit' (PCU), het 'brein' van het Lexus Hybrid Drive-systeem, optimaliseert permanent het gebruik van de energiebronnen: elektriciteit, benzine of een combinatie van beide. De PCU stuurt ook het opladen van de batterij aan, hetzij door vermogen van de verbrandingsmotor beschikbaar te stellen voor de aandrijving van de generator, of door energierecuperatie tijdens het remmen.



## GEAVANCEERDE HYBRIDE BATTERIJ

Het energiebeheer van de nikkelmetaal-hydridebatterij wordt gecontroleerd door een gesofistikeerde software. Die zorgt ervoor dat de batterij wanneer nodig wordt opgeladen tijdens het rijden, zodat dit nooit met een externe bron dient te gebeuren. Door de compacte afmetingen van de batterij komt veel meer kofferruimte vrij.



## REGENERATIEF REMMEN

Wanneer de bestuurder remt of het gaspedaal loslaat, drijven de wielen van de auto de krachtige elektromotor aan zodat die als generator fungeert. Zo wordt de kinetische energie - die anders verloren gaat in de vorm van warmte - opgevangen en omgezet in elektriciteit. Die elektriciteit wordt in de hybride batterij opgeslagen voor later gebruik wanneer men in de EV-modus (Electric Vehicle) rijdt of krachtig accelereert.



## EV-MODUS (ELECTRIC VEHICLE)

Wanneer de batterij voldoende opgeladen is, kunt u in de EV-modus over korte afstanden en bij lage snelheden zuiver elektrisch rijden. De auto rijdt dan fluisterstil en emissievrij, en verbruikt geen brandstof. Ideaal voor fileverkeer en parkeergarages bijvoorbeeld.



## FULL HYBRID-PRESTATIES

De nieuwe GS 300h en GS 450h leveren indrukwekkende Full Hybrid-prestaties. Met de GS 450h accelereert u in slechts 5,9 seconden van 0 tot 100 km/u (en verder tot 250 km/u waar toegelaten), terwijl de GS 300h zijn CO<sub>2</sub>-uitstoot en brandstofverbruik beperkt tot 104 g/km\* en respectievelijk 4,4 l/100 km\*.

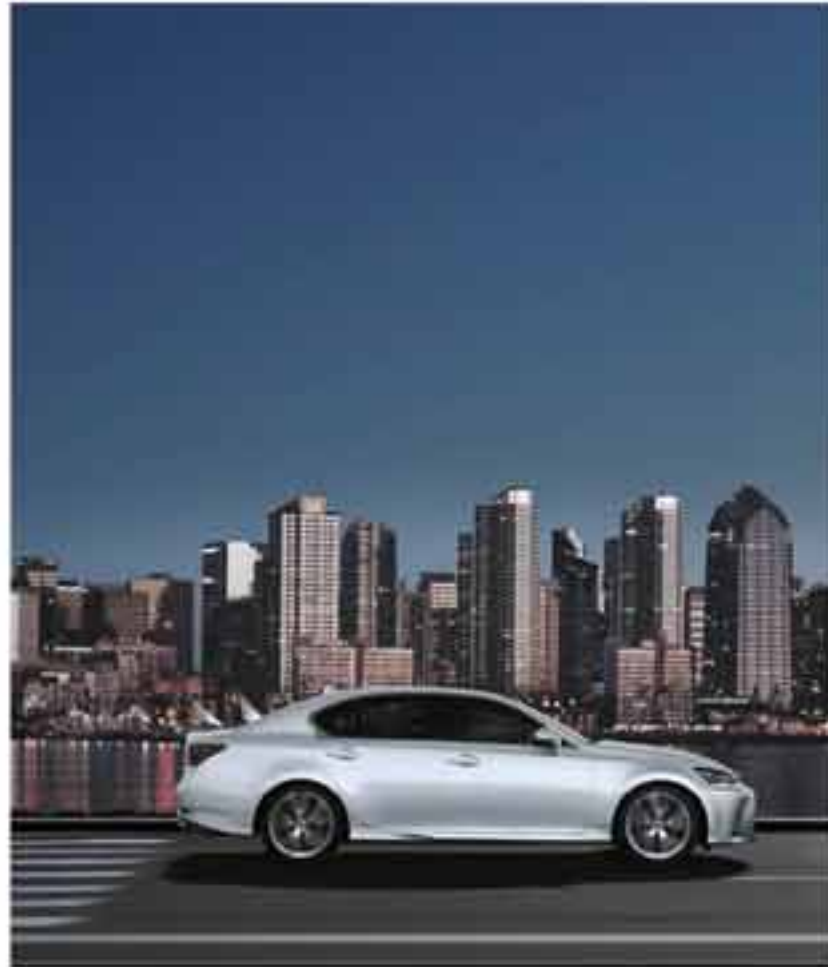
\* Voor de GS 300h met standaarduitrusting.

# ERVAAR LEXUS HYBRID DRIVE



## STARTEN EN WEGRIJDEN

Bij het wegrijden kan de krachtige elektromotor de GS 300h of GS 450h snel naar 64 km/u stuwen, puur op elektrisch vermogen dat wordt aangeleverd door de hybride batterij. In deze fase rijdt de auto fluisterstil, verbruikt hij geen benzine en stoot hij geen emissies uit.



## NORMALE RIJOMSTANDIGHEDEN

Bij snelheden boven de 64 km/u neemt de ultrasoepele benzinemotor met directe injectie en Atkinson-cyclus het bijna onhoorbaar over. Waar nodig krijgt hij nog hulp van de elektromotor. Door de bijna perfecte verdeling van de aandrijftaken tussen benzine en elektriciteit verenigen de GS 300h en GS 450h meeslepend rijplezier met lage emissieniveaus en een bescheiden brandstofverbruik.



## PLANKGAS

Bij krachtige acceleraties springt de elektromotor de benzinemotor onmiddellijk bij. Daardoor is er een aanzienlijke toename van het koppel, wat zorgt voor een lineaire acceleratie precies wanneer die nodig is.



## VERTRAGEN, STOPPEN, REMMEN

Wanneer de auto vertraagt of tot stilstand komt, wordt de benzinemotor uitgeschakeld en wordt de uitstoot tot nul herleid. Rem of haal uw voet van het gaspedaal en het regeneratieve remsysteem recupereert de kinetische energie die in andere auto's verloren gaat. Het slaat deze energie in de hybride batterij op als elektrische energie. Dat is ook een van de redenen waarom u een Lexus Full Hybrid nooit hoeft op te laden.

# RIJDYNAMIEK

De nieuwe GS werd ontwikkeld in de meest geavanceerde rijnsimulator ter wereld en legde vervolgens 1,6 miljoen testkilometers af over de hele wereld. GS hoofdingenieur Yoshihiko Kanamori testte de krachtige achterwielaangedreven berline eigenhandig op de Nürburgring in zijn niet-aflatende streven naar meer rijplezier en precisie.



## VOORWIELOPHANGING

De 'double wishbone'-voorwielophanging met componenten in gesmeed aluminium en een herzien ontwerp is voortaan lichter en nog responsiever. Ingrijpende veranderingen aan de structuur van de ophanging hebben de stabiliteit en het rijcomfort aanzienlijk verbeterd.



## ACHTERWIELOPHANGING

De rechthoek- en bochtstabiliteit worden aanzienlijk verbeterd door aanpassingen van de geometrie en de architectuur van de multilink-achterwielophanging. Een combinatie van staal met hoge treksterkte, gegoten en gesmeed aluminium verlaagt het gewicht, en verhoogt tegelijk de sterkte en de precisie.

## CHASSIS

Met zijn hogere torsiestijfheid en zijn herwerkte ophanging is de nieuwe GS een dynamische, opwindende auto. Een auto die een tastbaar gevoel van vertrouwen geeft en zijn bestuurder inspireert en belooft met een levendig en nauwkeurig weggedrag.



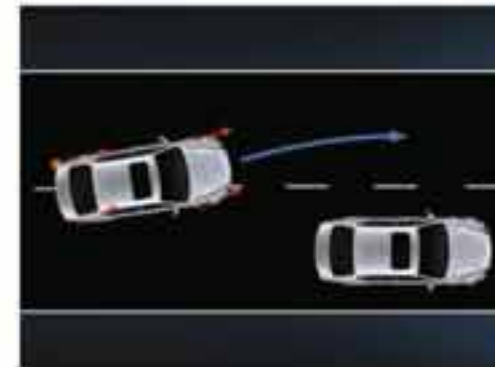
## ADAPTIVE VARIABLE SUSPENSION

De adaptieve variabele ophanging stuurt de dempingskracht op elk van de vier wielen intelligent aan, rekening houdend met de staat van de weg en de rijstijl van de bestuurder. AVS verbetert niet alleen het rijcomfort, maar ook de stabiliteit, vooral in sneller genomen bochten.



## LEXUS DYNAMIC HANDLING

Lexus Dynamic Handling, dat exclusief beschikbaar is op de nieuwe GS 450h F SPORT, geeft de rijprestaties een nieuwe dimensie. Samen sturen Variable Gear Ratio Steering en Dynamic Rear Steering de vier wielen onafhankelijk aan. Bij lage tot middelhoge snelheid sturen de voor- en de achterwielen licht tegen ten opzichte van elkaar. Dit maakt de draaicirkel beduidend korter voor een verbeterde hanteerbaarheid bij lage snelheid en verhoogt de wendbaarheid op kronkelende landwegen. Bij hogere snelheid sturen de vier wielen in dezelfde richting om de grip en stabiliteit te optimaliseren. Zo kunt u zeer beheerst van rijstrook veranderen en met een gerust gemoed aan hoge snelheid een bocht insturen.



## DRIVE MODE SELECT

Met Drive Mode Select stemt u de prestaties van de auto af op uw voorkeuren. De modus ECO beperkt de emissies en spaart brandstof uit bij een ontspannen rijstijl, terwijl de NORMAL-modus ideaal is om in het dagelijks verkeer te rijden - het perfecte evenwicht tussen zuinigheid en rijcomfort. In de modus SPORT S wordt de aandrijflijn onmiddellijk responsiever voor snellere acceleraties. In auto's met Adaptive Variable Suspension (AVS) stuurt SPORT S+ intelligent de aandrijflijn en AVS aan om buitengewoon opwindende prestaties te verkrijgen. In de GS 450h F SPORT Line neemt het Vehicle Dynamics Integrated Management met vijf standen ook de regeling van Lexus Dynamic Handling voor zijn rekening in de modus SPORT S+. Dat resulteert in een uitzonderlijke wendbaarheid en controle op de grens van de wegligging.

# GEAVANCEERDE VEILIGHEID

## LEXUS SAFETY SYSTEM +

De nieuwe GS is voortaan standaard uitgerust met het baanbrekende Lexus Safety System +, een krachtig pack dat bestaat uit Pre-Crash Safety, Adaptive Cruise Control, Advanced Lane Keeping Assist, Road Sign Assist en Automatic High Beam.



### ● PRE-CRASH SAFETY

Een millimetergolfradar en een computer berekenen het risico op een aanrijding vooraan. Bij een hoog risico wordt de bestuurder met geluidssignalen en verklippers gewaarschuwd en wordt de remdruk verhoogd. Wanneer een aanrijding onvermijdelijk wordt geacht, worden automatisch de remmen ingeschakeld en de veiligheidsgordels vooraan strakker aangespannen.

### ● DETECTIE VAN VOETGANGERS

Wanneer het Pre-Crash Safety-systeem voor de nieuwe GS een obstakel (ook een voetganger) detecteert, worden, als de wagen tussen ca. 10 en 80 km/u rijdt, automatisch de remmen ingeschakeld om een aanrijding te helpen vermijden.

### ● ADVANCED LANE KEEPING ASSIST

Het Advanced Lane Keeping Assist (A-LKA) monitort met een camera achter de voorruit de positie van de wagen in de rijstrook. Als u van uw rijstrook begint af te wijken, waarschuwt het A-LKA met een geluidssignaal en grijpt het in met een lichte stuurcorrectie.

### ● AUTOMATISCHE GROOTLICHTEN

Het Automatic High Beam gebruikt dezelfde camera als het Advanced Lane Keeping Assist-systeem en schakelt 's nachts automatisch over van de grootlichten naar de dimlichten wanneer het tegenliggers detecteert. Zo is de kans kleiner dat u per ongeluk andere bestuurders verblindt en kunt u zich volledig concentreren op de weg.



### ● ADAPTIEVE CRUISE CONTROL

Om rijden meer ontspannen te maken handhaaft de Adaptieve Cruise Control een vooraf ingestelde afstand tussen de nieuwe GS en een voorligger, zelfs wanneer die versnelt of vertraagt.



### ● ROAD SIGN ASSIST

Het Road Sign Assist (RSA) van de nieuwe GS herkent verkeersborden met behulp van de camera achter de voorruit, en geeft de bestuurder daarover informatie via het multi-informatiescherm. Het RSA herkent borden die in overeenstemming zijn met het Verdrag van Wenen (ook borden met verlichting en knipperende borden).



### TIEN AIRBAGS

Bovenop de immens sterke veiligheidskooi zijn er ook nog tien sensorgestuurde airbags die de inzittenden beschermen. Alle veiligheidsgordels (met uitzondering van die op de centrale plaats achterin) zijn bovendien uitgerust met gordelspanners. De bestuurder en voorpassagier worden beschermd door tweetrapsairbags voor het hoofd, evenals knie- en zijairbags. De buitenste plaatsen achterin zijn standaard uitgerust met zijairbags, terwijl gordijnairbags aan de twee zijden bescherming bieden over de volledige lengte van de passagiersruimte. Deze uitzonderlijk doeltreffende bescherming is standaard in de nieuwe GS. Hierdoor is het risico op verwondingen veel kleiner.



### ■ ADAPTIVE HIGH-BEAM SYSTEM

Het Adaptive High-beam System met instelbare leds voorkomt dat de GS andere weggebruikers verblindt. Door in het totaal elf afzonderlijke led-chips in de koplamp in- en uit te schakelen wordt precies bepaald welke zones al dan niet verlicht worden.



### ■ BLIND SPOT MONITOR

Radarsensoren in de achterbumper detecteren voertuigen op de aanpalende rijstroken die de bestuurder niet ziet in de buitenspiegels. Wanneer de bestuurder de richtingaanwijzer inschakelt om van rijstrook te veranderen en een voertuig in de dode hoek komt, verschijnt er een waarschuwing in de betreffende buitenspiegel(s).



### ■ REAR CROSS TRAFFIC ALERT

De Rear Cross Traffic Alert-functie controleert met behulp van de radar van de Blind Spot Monitor of voertuigen de zone achter de auto naderen op een parking. Wanneer nodig maakt het systeem u attent op het mogelijke gevaar met een geluidssignaal en een visuele waarschuwing in de buitenspiegels.



### ■ HEAD-UP DISPLAY

Voertuiggegevens zoals de snelheid worden rechtstreeks op de voorruit geprojecteerd, binnen het gezichtsveld van de bestuurder. Navigatieaanwijzingen, audio-instellingen of andere geselecteerde gegevens kunnen eveneens bekeken worden op het Head-Up Display. Zo kan de bestuurder belangrijke gegevens controleren zonder de ogen van de weg af te wenden.

# BUITEN-UITRUSTING



## BI-LEDKOPLAMPEN

De nieuwe GS is standaard uitgerust met compacte bi-ledkoplampen met diverse functies. Ze worden onderstreept door de dagrijlichten en gebruiken vlak aansluitende koplampspoeiers om een vloeiende en aerodynamische bumpervorm te verzekeren.



## LED-KOPLAMPEN

De geavanceerde, drievoudige 'L'-vormige koplampen gebruiken dezelfde led-lichtbron voor de groot- en dimlichten. De dagrijlichten met geïntegreerde richtingaanwijzers zorgen voor een uniek aura.



## RUITENWISSERS MET REGENSENSOR

Een sensor boven de achteruitkijkspiegel detecteert regen en de intensiteit van de regen. De inschakeling van de ruitenwissers en de regeling van de wisselheid gebeuren automatisch op basis van de hoeveelheid regenwater.



## VERWARMBARE BUITENSPIEGELS

De aerodynamische buitenspiegelbehuizingen zijn voorzien van een geïntegreerde richtingaanwijzer en discrete bermverlichting. De spiegels zijn elektrisch verstelbaar en kunnen indien nodig verwarmd worden.



## AUTOMATISCHE INKLAPFUNCTIE

De buitenspiegels kunnen elektrisch worden ingeklapt om het rijden in smalle doorgangen te vergemakkelijken of om beschadiging op parkings te voorkomen. Elektrochrome technologie dimt ook de spiegels om verblinding door de lichten van de achterliggers te voorkomen.



## 17" LICHTMETALEN VELGEN

Deze lichtmetalen velgen met negen spaken (standaard op de GS met standaarduitrusting) kregen een zilverkleurige metaalafwerking. Ze zijn voorzien van 225/50 R17-banden. Deze combinatie draagt bij tot lagere CO<sub>2</sub>- en verbruikswaarden.



## 18" LICHTMETALEN VELGEN

Dynamische lichtmetalen velgen met vijf spaken en 235/45 R18-banden zijn standaard op de Executive Line en de Privilege Line.



## 19" LICHTMETALEN VELGEN

Lichtmetalen meerspaaksvelgen en 235/40 R19-banden zijn als optie verkrijgbaar voor de uitvoering Privilege Line. Met hun intrigerende spakenstructuur hebben deze lichtmetalen velgen een zeer dynamische uitstraling.



## PARKEERSENSOREN

De sensoren, die discreet in de voor- (x4) en de achterbumper (x4) gemonteerd zijn, berekenen ononderbroken de afstand ten opzichte van het dichtstbijzijnde voorwerp. De intensiteit van de geluids- en visuele waarschuwingssignalen geeft aan hoeveel ruimte er nog overblijft.



## SUNROOF

Het elektrisch glazen kantel-/schuifdak laat de gewenste hoeveelheid licht en lucht binnen in de passagiersruimte. De tiptoetsbediening werkt snel en praktisch, en een manueel zonnescherm zorgt indien nodig voor schaduw.



## LED-ACHTERLICHTEN EN ACTIEVE REMLICHTEN

De dubbele L-vormige lichtgeleiders benadrukken de intrigerend elegante Lexus-identiteit terwijl geïntegreerde stabilisatievinnen de rijstabiliteit verhogen. Bij krachtig remmen knipperen de remlichten - inclusief het hoog gemonteerde centrale led-remlicht - in snel tempo om achterliggers te waarschuwen.

# BINNEN-UITRUSTING



## ■ VERWARMING/VERLUCHTING

In auto's met lederbekleding kunnen de bestuurder en de voorpassagier elk afzonderlijk hun zetel verwarmen of ventileren. Deze functies, die het gevoel van gepersonaliseerde luxe benadrukken, zijn uitermate welkom als het buiten zeer koud of zeer warm is.



## ■ ELEKTRISCHE ZETELVERSTELLING

De standaard voorzetels zijn elektrisch verstelbaar in 10 posities, waaronder 2 voor de lendensteun. In de F SPORT zijn er 16 verstelrichtingen (lendensteun met 4 richtingen) voor de bestuurderszetel. Op de Privilege Line zijn zowel de bestuurders- als de passagierszetel verstelbaar in 18 richtingen, inclusief 4 richtingen voor de lendensteun.



## ■ LEDEREN STUURWIEL

Speciaal voor de nieuwe GS werd een nieuw driespakig lederen stuurwiel ontworpen. Het mooi afgewerkte stuur is voorzien van knoppen voor het audiosysteem, het display, de telefoon en de spraakbesturing die binnen duimbereik werden geplaatst.



## ■ UITVOERING MET LEDER EN HOUT

Op het uitrustingsniveau Privilege Line is het stuurwiel standaard in een combinatie van leder en hout. Er is keuze uit diverse houtkleuren en afwerkingen (glanzend of mat) en alle stuurwielen zijn verwarmbaar.



## ■ TALRIJKE REGELMOGELIJKHEDEN

Alle nieuwe GS-modellen hebben een stuurwiel dat elektrisch versteld kan worden in de hoogte en diepte. Dankzij deze functie en de vele elektrische verstelmogelijkheden van de zetel vindt elke bestuurder de ideale rijhouding.



## ■ SCHAKELPEDDELS

Hoewel alle nieuwe GS-modellen in volledig automatische modus kunnen worden bestuurd, kan de bestuurder de schakelpeddels op het stuurwiel gebruiken om snel handmatig te schakelen. Deze technologie, die oorspronkelijk voor Formule 1-bolides werd ontwikkeld, maakt rijden spannender.



## ■ ZETELS DIE ZEER GOEDE STEUN BIJDEN

Een gespecialiseerd team werkte meer dan vijf jaar aan de ontwikkeling van een zetelstructuur die de vermoeidheid tot een minimum beperkt. In de Privilege Line zijn de twee voorzetels uitgerust met een bekkensteunregeling (een wereldprimeur), schouder- en zijsteunen en vlindervormige hoofdsteunen.



## ■ KUITENSTEUN

Alleen op het uitrustingsniveau Privilege Line kan de bestuurder het zetelkussen verlengen voor een betere steun. De voorpassagier beschikt bovendien over een uittrekbare kuitensteun om comfortabel en ontspannen te reizen.



## ■ KLIMAATREGELING MET DRIE ZONES

Het interieur van de GS, uitgerust met de nooit eerder toegepaste nanoe<sup>®</sup>-technologie, is ingedeeld in drie zones met elektronisch gestuurde klimaatregeling. De inzittenden op de voorzetels voeren hun persoonlijke instellingen in met 'Remote Touch' of de bedieningen op het frontpaneel, terwijl de achterpassagiers over hun eigen paneel beschikken.



## ■ BEDIENINGSPANEEL ACHTERAAN

De buitenste plaatsen achteraan kunnen afzonderlijk worden verwarmd door middel van een praktisch bedieningspaneel. Dit paneel, dat zich in de middenarmsteun bevindt en voorzien is van een lcd-schermje, kan ook gebruikt worden om de klimaatzone achteraan in te stellen, de audio te bedienen en het zonnescherm achteraan de openen of te sluiten.



## ■ ZONNESCHERMEN ACHTERAAN

De auto kan besteld worden met een elektrisch zonnescherm voor de achterraut. Het werkt soepel en geruisloos, en stoot niet wanneer het niet gebruikt wordt. Manuele zonneschermen zijn verkrijgbaar voor de achterzijruiten en kunnen uitgeschoven worden om ook het kleine ruitje af te dekken.



## ■ BAGAGERUIMTE

De koffer van de nieuwe GS 450h en GS 300h is veel groter dan voorheen en biedt voortaan plaats aan drie golfassen.



## ■ LED-VERLICHTING IN HET INTERIEUR

De zachtwitte instrumentenbord- en interieurverlichting schept een aangename, ontspannende sfeer in de passagiersruimte. Energiezuinige leds verspreiden het gewenste licht via de grote plafondlamp, de kaart- en de leeslampjes en verlichten 's nachts permanent de deurpanelen.



## ■ KLASSIEKE KLOK

In het midden van het dashboard prijkt deze klassieke klok die getuigt van het verfijnde vakmanschap van Lexus. Met de witte ledverlichting ademt ze een tijdloze aantrekkingskracht. Met behulp van het gps-systeem wordt ze automatisch juist gezet wanneer u een nieuwe tijdszone binnen rijdt.

# AUDIO EN MULTIMEDIA



## 12,3"-MULTIMEDIASCHERM

De bestuurder en voorpassagier kunnen het extra grote 12,3"-multimediascherm met hoge resolutie naadloos bedienen via de 'Remote Touch'-knop. Een aantal toepassingen kan met gesproken instructies worden bediend. Het gesplitste breedbeeldscherm is geoptimaliseerd om gelijktijdig twee types van informatie te bekijken, bijvoorbeeld een grote wegenkaart en informatie over DAB-radiozenders.



## MIDDENCONSOLE

De nieuwe GS is standaard uitgerust met een 8"-scherm, bediend via 'Remote Touch'. Hiermee kunnen de gebruikers systemen zoals de audio-installatie en de klimaatregeling bedienen of de energiemonitor bekijken, terwijl Lexus Premium Navigation als optie verkrijgbaar is. De middenconsole herbergt ook het hoofdapparaat van het audiosysteem met 12 luidsprekers. Dat bestaat uit een DAB-tuner, Bluetooth® audio en een cd-/dvd-speler. Twee USB-poorten en een AUX-aansluiting bevinden zich in het opbergvak in de console en worden verlicht door witte leds.



## MULTI-INFORMATIEDISPLAY

Het multifunctionele kleurendisplay met hoge resolutie, dat zich tussen de twee hoofdinstrumenten bevindt, verstrekt voertuiginformatie en vele verschillende gegevens. De bestuurder kan de instellingen selecteren met bedieningselementen op het stuurwiel.



## BEDIENINGSELEMENTEN OP HET STUURWIEL

Bedieningsknoppen voor audio, telefoon, display en spraakherkenning zijn ergonomisch in het stuurwiel geïntegreerd. De schakelaar van het standaard Advanced Lane Keeping Assist-systeem en de knop van de Adaptieve Cruise Control zijn op het stuurwiel gemonteerd.



## REMOTE TOUCH

Het nieuwste 'Remote Touch'-systeem laat gebruikers interactief interageren met het centrale multimediascherm. Het is ergonomisch ontworpen, goed bereikbaar en even gemakkelijk te gebruiken als een computermuis.



## LEXUS PREMIUM NAVIGATION

Het Lexus Premium Navigation-systeem, dat zich onderscheidt door frisse en duidelijke grafische elementen en talrijke kaartopties, is intuïtief te gebruiken en reageert snel op de commando's van de gebruiker. De Europese wegenkaarten zijn handig opgeslagen en kunnen worden geüpdatet door officiële Lexus-dealers.



## DIGITALE CONNECTIVITEIT

Talrijke digitale toepassingen kunnen worden gesynchroniseerd naar het multimediascherm. Zo kan de bestuurder heel gemakkelijk de volledige nummerlijst van zijn smartphone downloaden om hem vervolgens te doorbladeren op het scherm. Via diverse schermdisplays kan een iPhone® of ander multimediatoestel worden gebruikt.



## SPRAAKHERKENNING

Tijdens het rijden zijn gesproken instructies een praktische en veilige manier om handenvrij diverse boordsystemen te bedienen, zoals Lexus Premium Navigation of een gsm met Bluetooth®.



## MARK LEVINSON® SOUND SYSTEM

Het Mark Levinson®-sound systeem, voorzien van een volledig digitale 835 W-versterker en zeventien luidsprekers met GreenEdge®-technologie, biedt een concertzaalervaring van topniveau.



## DIGITAAL ENTERTAINMENT

Wanneer de auto stilstaat, kunnen de inzittenden van alle GS-modellen hun favoriete dvd's bekijken op het centrale scherm. Via de luidsprekers van de auto kan ook de muziek van een iPhone® beluisterd worden en tegelijk digitale informatie over de muziek bekeken worden op het scherm.



## PARKEERCAMERA

Schakel de achteruitversnelling in en u ziet een beeld van de zone achter de auto op het standaard 8"-scherm, compleet met schermaanwijzingen om te helpen bij het parkeren. Met het 12,3"-display toont het gescheiden scherm bovendien een grafische weergave, aangestuurd door de parkeerhulpensor.



## KOMPAS

Eén van de vele hulpdisplays van het navigatiesysteem is een miniatuurkompas. Met het 12,3"-scherm zijn bovendien grotere kompasmodellen beschikbaar die de exacte breedte- en lengtegraad weergeven.



# F SPORT

De GS 300h F SPORT- en GS 450h F SPORT-berlines, ontwikkeld door het team dat onze supersportwagen LFA creëerde, werden dynamisch geperfectioneerd. Voor nog meer meeslepende prestaties beschikt de nieuwe GS 450h F SPORT over 'Lexus Dynamic Handling', dat de adaptieve variabele ophanging en de stuurinrichting met variabele overbrengingsverhouding verbindt met de dynamische achterwielbesturing en het Vehicle Dynamics Integrated Management.



## SPECIFIEKE VOORBUMPER EN RADIATORROOSTER

Met het typische spoelvormige radiatorrooster met honingraatmotief maakt de opvallende voorzijde van de F SPORT een gedurfd en zelfbewust designstatement. Het diepere onderste gedeelte herbergt een geïntegreerde spoiler en wordt aangevuld door twee afzonderlijke opengewerkte roosters aan de zijkanten.



## F SPORT-DESIGN

Voor een uitstekende wegligging en stabiliteit verbeteren de achterspoiler en diffuser de neerwaartse druk en aerodynamische efficiëntie. De exclusieve lichtmetalen F SPORT-velgen met laagprofielbanden (235/40 R19 vooraan en 265/35 R19 achteraan) optimaliseren het bochtgedrag terwijl de tweedelige voorste schijfremmen van 356 mm een immense stopkracht verzekeren.

## LEDEREN BEKLEDING

Speciaal voor de F SPORT werd een nieuw lederdesign met ruitvormige perforaties ontwikkeld. Burgundy Red is de interieurkleur van de F SPORT en alle F SPORT-interieurs hebben een zwarte hemelbekleding.

## ALUMINIUM INLEGWERK

Het inlegwerk in aluminium past perfect bij de gepolijste sportpedalen, de instaplijsten en andere interieurafwerkingselementen van de F SPORT.



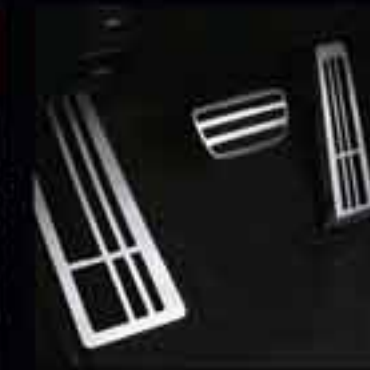
## F SPORT-STUURWIEL

Neem het stuurwiel in geperforeerd leder met F SPORT-logo vast en u voelt zich onmiddellijk één met deze prestatiegerichte berline.



## F SPORT-VERSNELLINGSPOOK

De F SPORT-versnellingspook, afgewerkt in geperforeerd leder, past bij het stuurwiel zodat beide componenten een samenhangend gevoel van sportiviteit uitstralen.



## GEPOLIJSTE SPORTPEDALEN

Pedalen in gepolijst aluminium verraden dat het design van de GS F SPORT zijn wortels in de autosport heeft. Ze bieden een goede grip en zijn bijzonder responsief.



## SPECIFIEKE INSTAPLIJSTEN

De ingebbede instaplijsten voor en achter zijn afgewerkt in geborsteld aluminium en voorzien van het LEXUS-logo, exclusief in Jet Black.

# TECHNISCHE GEGEVENS

## GS 300h / GS 450h

	GS 300h	GS 450h
<b>MAXIMUMVERMOGEN</b>		
DIN-pk / kW	223 / 164	345 / 254
<b>VERBRANDINGSMOTOR</b>		
Cilinderinhoud (cm <sup>3</sup> ) / cilinders / kleppen	2494 / L4 / 16	3456 / V6 / 24
Klepmechanisme	Dual VVT-i	Dual VVT-i
Brandstof	Benzine, 95 octaan of meer	Benzine, 95 octaan of meer
Max. vermogen (DIN-pk / kW bij t/min)	181 / 133 bij 6000	292 / 215 bij 6000
Max. koppel (Nm bij t/min)	221 bij 4200 - 5400	352 bij 4500
<b>ELEKTROMOTOR</b>		
Type	AC-synchroon, permanente magneet	AC-synchroon, permanente magneet
Max. vermogen (DIN-pk / kW)	143 / 105	200 / 147
Max. koppel (Nm)	300	275
<b>HYBRIDE BATTERIJ</b>		
Type	Nikkel-Metaal Hydride (Ni-MH)	Nikkel-Metaal Hydride (Ni-MH)
Nominale spanning (V) / systeemspanning (V)	192 / 650	240 / 650
<b>TRANSMISSIE</b>		
Aangedreven wielen	Achterwielaandrijving	Achterwielaandrijving
Transmissie	Elektronische Continue Variabele Transmissie (E-CVT)	Elektronische Continue Variabele Transmissie (E-CVT)
<b>PRESTATIES</b>		
Topsnelheid (km/u)	190	250
0-100 km/u (s)	9,0	5,9

<sup>1</sup> Cijfers voor de GS 300h en GS 450h verschillen volgens de uitvoering en de velgmaat.

GS 300h: Het eerste cijfer geldt voor de GS 300h met standaarduitrusting met 17" lichtmetalen velgen. Het tweede cijfer is voor de Executive Line en de Privilege Line met 18" lichtmetalen velgen. Het derde cijfer is voor de F SPORT Line met standaard 19" lichtmetalen velgen en voor de Privilege Line met optionele 19" lichtmetalen velgen.

GS 450h: Het eerste cijfer is voor de Executive Line en de Privilege Line met 18" lichtmetalen velgen. Het tweede cijfer is voor de F SPORT Line met standaard 19" lichtmetalen velgen en voor de Privilege Line met optionele 19" lichtmetalen velgen.

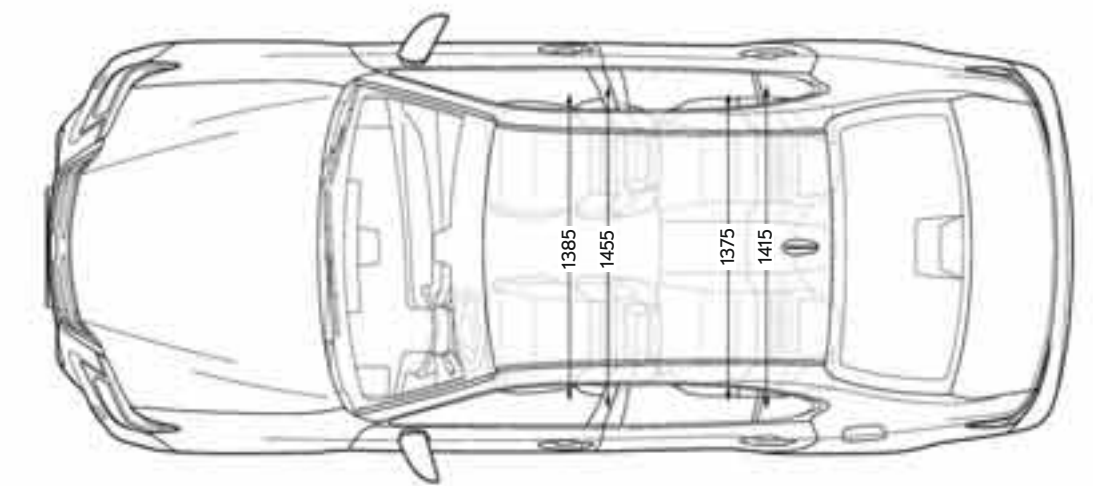
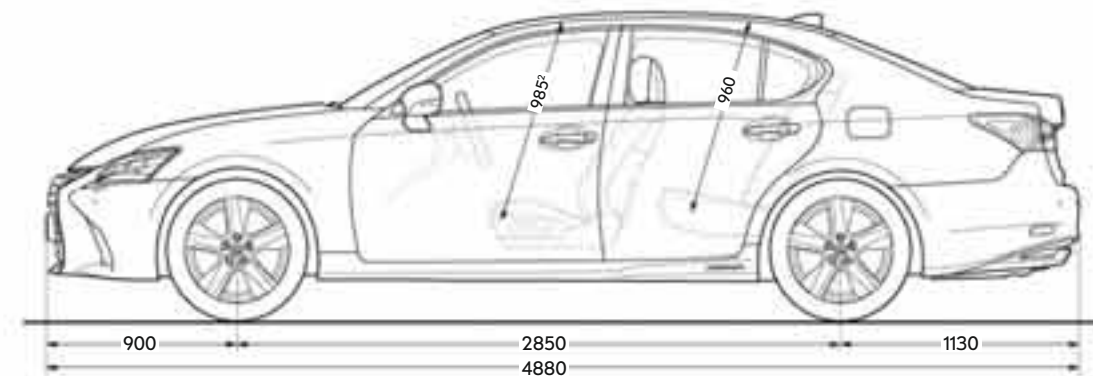
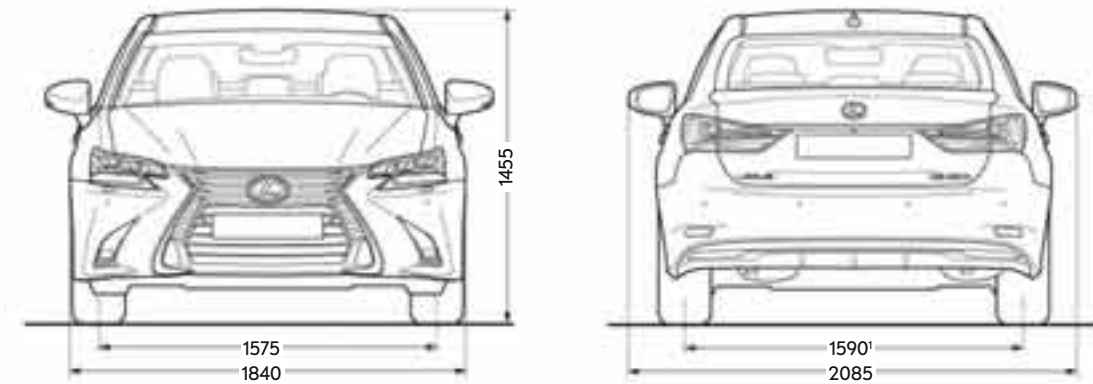
<sup>2</sup> Voertuigen uitgerust met het Lexus Dynamic Handling-systeem.

<sup>3</sup> Het (de) eerste cijfer(s) is (zijn) voor de GS 300h met standaarduitrusting met 17" lichtmetalen velgen. Het (de) tweede cijfer(s) is (zijn) voor alle andere uitvoeringen, onafhankelijk van de velgmaat.

\* Het brandstofverbruik en de CO<sub>2</sub>-uitstoot worden gemeten in een gecontroleerde omgeving en volgens de voorschriften van Richtlijn 80/1268/EEG en de latere wijzigingen, op een auto met Europese standaarduitrusting. Voor meer informatie, of indien u interesse hebt om een auto met Europese standaarduitrusting te kopen, gelieve contact op te nemen met uw erkende Lexus-dealer. Het brandstofverbruik en de CO<sub>2</sub>-uitstoot kunnen verschillen van de gemeten waarden. De rijstijl en diverse andere factoren (staat van de weg, verkeersdruk, staat van de auto, bandenspanning, gemonteerde uitrusting, belading, aantal passagiers, enz.) spelen een rol in het brandstofverbruik en de CO<sub>2</sub>-uitstoot.

Opmerking: meer technische gegevens en updates, vindt u op [nl.lexus.be](http://nl.lexus.be).

	GS 300h	GS 450h
<b>CO<sub>2</sub>-UITSTOOT* (g/km)</b>		
Emissienorm	Euro 6	Euro 6
Gecombineerde cyclus <sup>1</sup>	104 / 113 / 115 <sup>1</sup>	141 / 145 <sup>1</sup>
<b>BRANDSTOFVERBRUIK* (l/100 km)</b>		
Gecombineerde cyclus <sup>1</sup>	4,4 / 4,9 / 5,0 <sup>1</sup>	6,1 / 6,2 <sup>1</sup>
<b>REMMEN</b>		
Vooraan	Geventileerde schijven	Geventileerde schijven
Achteraan	Geventileerde schijven	Geventileerde schijven
<b>OPHANGING</b>		
Vooraan	Dubbele wishbones	Dubbele wishbones
Achteraan	Multi-link	Multi-link
<b>STUURINRICHTING</b>		
Type	Tandheugelstuurinrichting	Tandheugelstuurinrichting
Aantal stuuromwentelingen (van aanslag tot aanslag)	2,8	2,8
Minimale draaicirkel (m)	5,3 / 5,1 <sup>2</sup>	5,3 / 5,1 <sup>2</sup>
<b>GEWICHTEN (kg)</b>		
Maximum toegelaten massa	2235 / 2265 <sup>3</sup>	2305 / 2335 <sup>3</sup>
Totale onbeladen massa (min.-max.)	1730 - 1770 / 1735 - 1830 <sup>3</sup>	1820 - 1860 / 1825 - 1920 <sup>3</sup>
Max. aanhangwagengewicht (geremd / ongeremd)	500 / –	1500 / 750
<b>VOLUMES (l)</b>		
Brandstoftank	66	66
Bagageruimte	450	450



<sup>1</sup> Vermeld cijfer is voor de GS-modellen met 17" of 18" alu velgen. Equivalent cijfer met 19" alu velgen en 265/35 banden achteraan is 1560.

<sup>2</sup> Vermeld cijfer is voor de GS-modellen met het standaard dak. Equivalent cijfer met het optionele elektrisch bediend glazen kantel-/schuifdak is 965.

Opmerking: de bovenvermelde afmetingen zijn uitgedrukt in millimeter.

# STANDAARDUITRUSTING<sup>1</sup>

## ACTIEVE VEILIGHEID EN RIJDYNAMIEK

Actieve remlichten  
Remmen, stabiliteit, stuur- en tractiesystemen<sup>2</sup>

- ABS / BAS / EBD / EPB / EPS / TRC / VSC

Drive Mode Select

- ECO / NORMAL / SPORT

Zuiver elektrische EV-modus  
Hill-start Assist Control (HAC)  
Lexus Safety System +

- Adaptive Cruise Control (ACC)
- Automatic High Beam (AHB)
- Advanced Lane Keeping Assist (A-LKA)
- Pre-Crash Safety (PCS)
- Road Sign Assist (RSA)

## PASSIEVE VEILIGHEID

10 airbags in totaal

- bestuurder en voorpassagier: hoofd-, zij- en knieairbags
- buitenste zitplaatsen achterin: zijairbags
- flanken; gordijnairbags over de volledige lengte

Aan/uit-schakelaar voorste passagiersairbag  
Gordelwaarschuwing met geluidssignaal en verklikker  
Isofix-punten, buitenste plaatsen achterin  
Gordelspanners, vooraan en buitenste plaatsen achterin

## EXTERIEUR

17" lichtmetalen velgen met 9 spaken

- 225/50 R17 banden

Buitenspiegels

- elektrisch verstelbaar, automatisch inklapbaar
- automatische kantelfunctie in achteruit
- elektrochromatisch (zelfdimmend)

Schemersensor met follow-me-home functie  
Koplampen

- bi-ledkoplampen (dim- en grootlichten)

Led-lampen (Light Emitting Diode)

- dagrijlichten
- mistlichten vooraan
- achterlichtblokken

UV- en hittewerend getint glas  
Achterspoiler

## BEVEILIGING

Antidiefstalsysteem

- startonderbreking / inbraaksensor / sirene

Automatische deurvergrendeling  
Dubbele deurvergrendeling

## INTERIEURCOMFORT EN FUNCTIONALITEIT

Cruise control  
Elektronische airconditioning

- 2 zones

Stoffen zetelbekleding  
Drempelplaatjes, aluminium  
Voorzetels, elektrisch verstelbaar

- lendensteunregeling in 2 posities (bestuurder en passagier)
- verstelbaar in 10 richtingen (bestuurder en passagier)

Geheugen (3 instellingen)

- bestuurderszetel, stuurwiel en buitenspiegels

Eenvoudige in- en uitstap

- bestuurderszetel/stuurwiel met intrek-/terugkeerfunctie

Zwarte sierinleg  
Led-sfeerverlichting  
Ruitenwissers met regensensor  
Vaste achterbank  
Achteruitkijkspiegel, elektrochromatisch (zelfdimmend)  
Intelligent instap- en startsysteem  
Met leder beklede versnellingspookknop  
3-spakig lederen stuurwiel

- elektrisch multiverstelbaar
- schakelpeddels

Bandenherstelkit

## AUDIO, COMMUNICATIE EN INFORMATIE

Audiosysteem met DAB-tuner en 12 luidsprekers  
In dashboard geïntegreerde, enkele dvd-speler  
12V-aansluitpunt voor en achter  
4,2" multi-informatiescherm (tft) in kleur  
Analoge klok met gps-functie en led-verlichting  
Bluetooth<sup>®</sup>-connectiviteit voor gsm en audio  
Lexus Media Display

- 8"-multimediascherm met 'Remote Touch'-bediening
- Parking Assist Monitor met geleidingslijnen op het scherm

Bedieningstoetsen op het stuur

- audio / display / spraakherkenning / telefoon / PCS / A-LKA

Twee USB-poorten en AUX-aansluiting

# EXTRA UITRUSTING PER LINE

## EXECUTIVE LINE

(In aanvulling op / anders dan standaarduitrusting)

18" lichtmetalen velgen met 5 spaken

- 235/45 R18 banden

Lexus Premium Navigation (zie p. 57)  
Lederen zetelbekleding  
Verwarme en geventileerde voorzetels  
Parkeersensoren, voor- en achteraan  
Blind Spot Monitor (BSM)

- buitenspiegels met ook BSM-technologie

Rear Cross Traffic Alert (RCTA)  
Zonder achterspoiler

## F SPORT LINE

(Bovenop / verschillend van Executive Line)

8" multi-informatiescherm (tft) in kleur  
19" lichtmetalen velgen, F SPORT-design

- bandenmaat 235/40 R19 (vooraaan) / 265/35 R19 (achteraan)

Automatische sluiting van het kofferdeksel (soft shut)  
Head-Up Display (HUD)  
Adaptive Variable Suspension (AVS)  
Drive Mode Select

- ECO / NORMAL / CUSTOMIZE / SPORT S/S+

Voorzetels, elektrisch verstelbaar

- 4-voudig verstelbare lendensteun (bestuurder)
- 16-voudig verstelbaar (bestuurder)
- verlengbaar zitkussen en zijdelingse ondersteuning (bestuurder)

F SPORT-koetswerkdesignelementen

- spoelvormige radiatorrooster met geaccentueerd design
- aerodynamisch geoptimaliseerde voor- en achterbumper
- spoelvormig radiatorrooster met kenmerkend 'F'-gaaswerk
- F SPORT-logo's op flanken en achteraan

F SPORT-interieurdesign

- zwarte hemelbekleding
- sportpedalen van gepolijst aluminium
- voorzetels met F SPORT-design
- aluminium sierinleg
- specifieke lederbekleding voor F SPORT

stuurwiel en versnellingspook afgewerkt met geperforeerd leder

- instaplijsten met uniek F SPORT-design
- stuurwiel met F SPORT-logo

Verwarmbaar F SPORT-stuurwiel  
Koplampen

- drievoudige 'L'-vormige led-koplampen

Lexus Safety System +, upgrade van AHB:

- Adaptive High-Beam System (AHS)

Achterspoiler  
Zonneschermen

- achterrui: elektrisch/achterzijruiten: manueel

## PRIVILEGE LINE

(Bovenop / verschillend van Executive Line)

3-spakig, met leder en hout afgewerkt, verwarmbaar stuurwiel  
Automatische sluiting van het kofferdeksel (soft shut)  
Head-Up Display (HUD)  
Adaptive Variable Suspension (AVS)  
Drive Mode Select

- ECO / NORMAL / CUSTOMIZE / SPORT S/S+

Card key  
Elektronische airconditioning, 3 zones

- met nanoe<sup>®</sup>-technologie
- centrale armsteun achteraan, inclusief bedieningselementen voor klimaatregeling

Voorzetels, elektrisch verstelbaar

- 4-voudig verstelbare lendensteun (bestuurder en passagier)
- 18-voudig verstelbaar (bestuurder en passagier)
- comforthoofdsteunen vooraan
- kuitsteun (voorpassagier)
- uitschuifbaar zetelkussen (bestuurder)
- schouder- en zijsteun

Koplampen

- drievoudige 'L'-vormige led-koplampen

Verwarmbare achterbank  
Sierinleg, hout  
Lexus Safety System +, upgrade van AHB:

- Adaptive High-Beam System (AHS)

Geheugen (3 instellingen)

- ook voor voorste passagierszetel

Bekleding in semi-anilineleder  
Zonneschermen

- achterrui: elektrisch/achterzijruiten: manueel

Audiosysteem Mark Levinson<sup>®</sup> Surround met 17 luidsprekers

<sup>1</sup> De GS 300h is beschikbaar als GS 300h met standaarduitrusting, GS 300h Executive Line, GS 300h F SPORT Line en GS 300h Privilege Line. De GS 450h is alleen beschikbaar als GS 450h Executive Line, GS 450h F SPORT Line en GS 450h Privilege Line.

<sup>2</sup> ABS = Anti-lock Braking System (antiblokkeersysteem remmen) / BAS = Brake Assist System (elektronische noodremhulp) / EBD = Electronic Brake-force Distribution (elektronische remkrachtverdeling) / EPB = Electric Parking Brake (elektrische parkeerrem) / EPS = Electric Power Steering (elektrische stuurbekrachtiging) / TRC = Traction Control (tractiecontrolesysteem) / VSC = Vehicle Stability Control (elektronisch stabiliteitsstelsysteem).

# OPTIES EN PACKS

OPTIES	GS 300h met standaarduitrusting	GS 300h / GS 450h EXECUTIVE LINE	GS 300h / GS 450h F SPORT LINE	GS 300h / GS 450h PRIVILEGE LINE
Metaalkleur	o	o	o	o
19" lichtmetalen meerspaaksvelgen, 235/40 R19 banden	-	-	-	o
Elektrisch bediend glazen kanteel-/schuifdak	-	o	o	o
Audiosysteem Mark Levinson® Surround met 17 luidsprekers	-	-	o	s

PACKS	GS 300h met standaarduitrusting	GS 300h / GS 450h EXECUTIVE LINE	GS 300h / GS 450h F SPORT LINE	GS 300h / GS 450h PRIVILEGE LINE
<b>Multimedia</b>				
Lexus Premium Navigation	o	s	s	s

- = niet beschikbaar / o = beschikbaar als optie of pack tegen meerprijs / s = standaard

## MULTIMEDIA

### Lexus Premium Navigation

- Lexus Premium Navigation
- multimediascherm in kleur 12,3" met 'Remote Touch'-bediening
  - geavanceerd navigatiesysteem met SD-kaarttechnologie
  - Lexus Connected Services, diverse online apps<sup>1</sup>

<sup>1</sup>De erkende Lexus-dealer bij u in de buurt geeft u graag meer informatie over de Lexus Connected Services die in uw land beschikbaar zijn.

# ACCESSOIRES



## LEXUS HOTSPOT

De Lexus Hotspot vormt het interieur van uw wagen om tot een mobiele wifi-hotspot. In gebieden waar 2G/3G beschikbaar is, kunnen tot vijf wifi-toestellen zoals tablets, telefoons en laptops worden gekoppeld waarna er tussen hen in de auto onderlinge interactie mogelijk is. Het systeem maakt gebruik van een simkaart die u zelf kiest, en wordt via het elektrische systeem van de auto continu van stroom voorzien.



## Leder in Sandstone, inlegwerk in Black (glanzend)

(beschikbaar als accessoire op de GS 300h met standaarduitrusting)



## WINDAFLEIDERS

Aerodynamisch gevormd om perfect aan te sluiten op de stroomlijn van de auto. Wanneer u met de ruiten open rijdt, helpen de windafleiders van Lexus het interieurcomfort te verhogen door windgeruis en turbulenties in het interieur terug te dringen.



## VERLICHTE INSTAPLIJSTEN

De Lexus-instaplijsten accentueren het design en beschermen tegelijk de lak van de drempels. Een subtiel verlicht logo onderstreept hun afwerking in geborsteld aluminium.



## BESCHERMPLAAT VOOR ACHTERBUMPER

Stijl en functionaliteit hand in hand. De roestvrijstalen plaat beschermt de lak van de bumper tegen krassen tijdens het in- en uitladen van de bagageruimte.



## Leder in Black, inlegwerk in Black (glanzend)

(beschikbaar als accessoire op de GS 300h met standaarduitrusting)

# INTERIEURCOMBINATIES

## STOF<sup>1</sup>



Black



Sandstone

## LEDER<sup>2</sup>



Black



Rich Cream



Noble Brown

## SEMI-ANILINELEDER<sup>3</sup>



Black



Sandstone



Rich Cream



Topaz Brown



Noble Brown

## F SPORT-LEDER<sup>4</sup>



Black



Topaz Brown



Burgundy Red

## INLEGWERK<sup>5</sup>



Black (glaanzend)



Black, Shimamoku



Laser Cut Dark Wood



Open Pore Walnut

## F SPORT-INLEGWERK<sup>6</sup>



Naguri-Style Aluminium

## Leder in Noble Brown, inlegwerk in Black (glaanzend)

(Executive Line)



## F SPORT-leder in Burgundy Red, inlegwerk in Naguri-Style Aluminium

(F SPORT Line)



<sup>1</sup> Stof is standaard op de GS met standaarduitrusting.

<sup>2</sup> Leder is als standaard op de GS Executive Line.

<sup>3</sup> Semi-anilineleder is standaard op de GS Privilege Line.

<sup>4</sup> F SPORT-leder is standaard op de GS F SPORT Line.

<sup>5</sup> Inlegwerk in Black (glaanzend) is standaard op de GS met standaarduitrusting en de GS Executive Line. Inlegwerk in Black Shimamoku, Bamboo, Laser Cut Dark Wood of Open Pore Walnut is standaard op de GS Privilege Line.

<sup>6</sup> Inlegwerk in Naguri-Style Aluminium is standaard op de GS F SPORT Line.

# INTERIEURCOMBINATIES

**Semi-anilineleder in Rich Cream, inlegwerk Black Shimamoku**  
(Privilege Line)



**Semi-anilineleder in Sandstone, inlegwerk Laser Cut Dark Wood**  
(Privilege Line)



**Semi-anilineleder in Topaz Brown, inlegwerk Black Shimamoku**  
(Privilege Line)



**Semi-anilineleder in Black, inlegwerk Open Pore Walnut**  
(Privilege Line)



# EXTERIEURKLEUREN

F WHITE (083)<sup>1</sup>



SONIC WHITE (085)<sup>2</sup>



GRAPHITE BLACK (223)



MORELLO RED (3R1)



SONIC SILVER (1J2)



SONIC TITANIUM (1J7)



SAPPHIRE BLUE (8X1)<sup>1</sup>



DEEP BLUE (8X5)<sup>2</sup>



MERCURY GREY (1H9)



BLACK (212)<sup>3</sup>



COPPER BROWN (4X2)<sup>2</sup>



<sup>1</sup> Enkel voor F SPORT.  
<sup>2</sup> Niet verkrijgbaar op F SPORT.  
<sup>3</sup> Niet-metaalkleur.

Opmerking: door verschillen in het drukprocedé kunnen de weergegeven exterieurkleuren licht verschillen van de werkelijke kleuren.





# U BENT BELANGRIJK VOOR LEXUS

LEXUS-"OMOTENASHI"  
(DE TYPISCHE JAPANESE  
GASTVRIJHEID)

**BIJ LEXUS ZIEN WE  
U MEER ALS EEN GAST  
DAN ALS EEN KLANT.**