

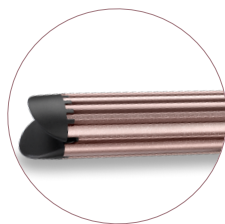
Curl Styler Luxe

LE STYLER NOUVELLE GÉNÉRATION

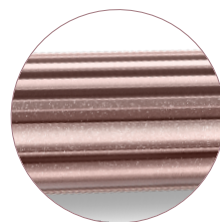
Le pouvoir coiffant de la chaleur et le pouvoir fixant de l'air froid.



Les plaques en céramique chauffées préparent la mèche en **lissant le cheveux pour le discipliner.**



La forme arrondie du cylindre **forme la boucle ou l'ondulation.**



L'air frais soufflé à l'extérieur du cylindre **fixe durablement la coiffure.**

Le mélange parfait d'air et de chaleur **pour créer en un seul passage, des ondulations longue tenue au fini brillant et soyeux.**

Un **geste simple et rapide** pour un résultat professionnel garanti

En pratique :

Prix conseillé : 79,90 €

Garantie : 3 ans

CONSEILS D'UTILISATION

1



Placer une mèche entre les plaques chauffantes en céramique.

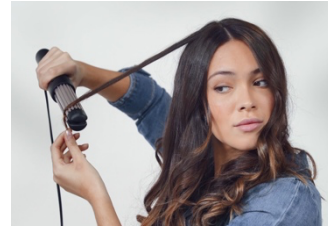
Elles lisseront les cheveux pour les discipliner.

2



Faire pivoter le styler à 180° pour que la mèche s'enroule autour du fer, tout en le faisant glisser le long de la mèche pour **créer l'ondulation.**

3



De l'air frais est doucement libéré par le cylindre en céramique pour **fixer instantanément la boucle durablement.**