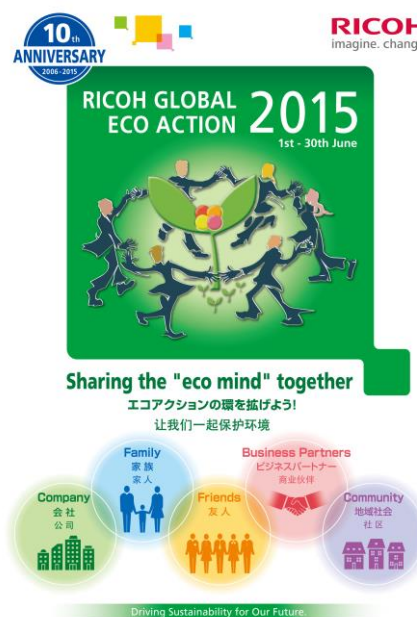


Pour la 10^{ème} année consécutive, Ricoh transforme le mois de juin en « Global Eco Action Month », consacré à l'environnement

Vilvorde, le 1^{er} juin 2015 – L'environnement et le développement durable sont des éléments importants de l'identité de Ricoh Belgium, qui sont pris en considération dans toutes nos activités. Depuis 2006, et en l'honneur du « *United Nations World Environment Day* », le 5 juin constitue traditionnellement le « *Ricoh Eco Action Day* », journée pendant laquelle les entreprises Ricoh à travers le monde organisent toutes sortes d'actions autour du thème de l'environnement. Pour la dixième année consécutive, Ricoh a décidé de ne pas consacrer un jour seulement à l'environnement, mais un mois entier, baptisé « *Ricoh Eco Action Month* ». Durant tout ce mois de juin, plusieurs activités en rapport avec l'environnement et la durabilité seront organisées au sein du bâtiment de Vilvorde sur le thème « *Sharing the eco mind together* ».



Le 5 juin : le Ricoh Eco Action Day

La Journée Mondiale de l'Environnement (JME) est le principal moyen par lequel les Nations Unies encouragent une prise de conscience et une action d'envergure mondiale pour l'environnement. Le groupe Ricoh dans son ensemble entend soutenir cette démarche en proposant le 5 juin son « *Ricoh Eco Action Day* ». Durant cette journée, les entreprises Ricoh de par le monde organisent différentes activités de sensibilisation sur l'environnement.

Le thème 2015

Chaque année, Ricoh donne un thème à sa « *Global Eco Action* ». Cette année sera placée sous le signe de « *Sharing the eco mind together* », un évènement qui rassemblera environ 110 000 employés du groupe Ricoh autour du monde, au Japon, en Asie Pacifique, en Europe et aux Amériques. L'idée sous-jacente est de penser à l'environnement, d'agir individuellement de manière responsable et, ensemble, de faire en sorte que l'éco-message

se répande des collaborateurs de Ricoh Belgium aux membres de leurs familles, à leurs amis en passant par l'entourage et jusqu'aux clients.

Pour montrer l'exemple, Ricoh éteindra le 5 juin 2015 tous les panneaux publicitaires géants ainsi que les logos de ses sociétés dans tous les pays, à l'exception de ses panneaux 100% écologiques présents à Tokyo, New York, Londres et Sydney. De même, l'électricité utilisée par les bâtiments Ricoh dans le monde ce jour-là sera fournie avec de l'énergie naturelle via l'utilisation du Certificat d'Énergie Renouvelable.

Pas qu'un jour... mais tout un mois !

Comme chez Ricoh Belgium, tout le mois de juin sera consacré à l'environnement et à la durabilité, plusieurs actions pour sensibiliser les collaborateurs seront organisées tout au long du mois. Au programme :

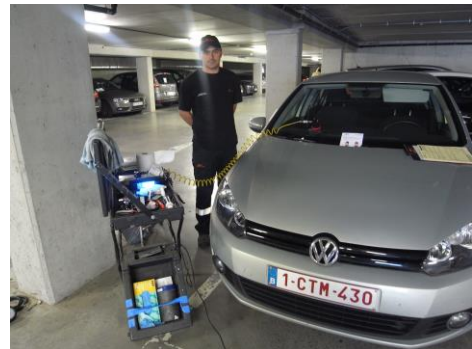
- ✓ **Le 2 juin : Journée sans ascenseur** : tous les ascenseurs seront bloqués ce jour-là et tout le monde devra uniquement faire usage des escaliers.
- ✓ **Le 5 juin : Action « Wear Green »** : les collaborateurs sont invités à venir au bureau en portant du vert ou un accessoire vert afin de montrer leur soutien pour le programme du « Ricoh Eco Action Month » !



- ✓ **Le 9 juin : Workshop « Green Travel »** : un atelier sera organisé en collaboration avec notre partenaire Opel Belgium sur le thème de l'utilisation du Gaz Naturel Compressé (de l'anglais « Compressed Natural Gaz » ou CNG). Durant ce workshop, les collaborateurs Ricoh auront l'occasion d'en apprendre plus sur ce carburant aux émissions de CO² moindres que dans le cas du diesel, et de tester une voiture fonctionnant au CNG, une Opel Zafira Tourer.



- ✓ **Le 11 juin : « Tyre check » Qteam et « Windows check » Carglass** : tous les collaborateurs auront l'occasion de faire vérifier la pression de leurs pneus. Un pneu perd environ 0.15 bar par mois. Il s'agit d'un phénomène tout à fait normal, même pour les nouvelles voitures, mais cela peut coûter au conducteur moyen 10L de carburant en plus par an et augmenter l'émission de CO₂ du véhicule. De même, en collaboration avec Carglass®, Ricoh Belgium organisera une inspection préventive des véhicules. De cette manière, toutes les voitures seront inspectées en vue de prévenir d'éventuels bris de vitre potentiels. Un éclat dans le parebrise risque en effet de briser la vitre à tout moment. Si cela arrive lors d'un déplacement, cela peut évidemment se transformer en une situation très dangereuse. Au plus vite un impact est réparé, au moins on encourt le risque de devoir remplacer tout le parebrise : bénéfique pour l'environnement !



- ✓ **Le 15 juin : Workshop bilingue autour du label « FSC »** : le label FSC (« Forest Stewardship Council ») est un label environnemental qui assure que la production de bois ou d'un produit à base de bois respecte les procédures garantissant une gestion durable des forêts.



- ✓ **Du 15 au 19 juin : Collecte de matériel électronique usagé :** Une collecte sera organisée dans les locaux de Ricoh Belgium à Vilvorde pour récolter du matériel électronique usagé tel que : ordinateurs, téléphones et ordinateurs portables, batteries, etc. Les déchets électroniques contiennent en effet toutes sortes de composants : essentiellement des plastiques, mais aussi des métaux lourds (mercure et plomb) ou précieux (or, palladium) en petites quantités. Certains de ces composants peuvent être récupérés pour la production de nouveau matériel.
- ✓ **Le 23 juin : Bio Market :** Un petit marché sera organisé sur le temps de midi afin de faire découvrir aux collaborateurs de Ricoh des aliments bio cultivés ou produits par leurs collègues, comme des fruits et légumes ou du miel par exemple.
- ✓ **Le 25 juin: Natuurpunt - Workshop éducatif sur la biodiversité dans le jardin :** Durant ce workshop, Natuurpunt expliquera comment créer un magnifique jardin ou aménager sa terrasse, comment améliorer la biodiversité d'un jardin, et fera un lien entre la faune et la flore et le changement climatique.

| A propos de Ricoh |

Ricoh est une entreprise technologique mondiale, spécialisée dans l'équipement d'imagerie bureautique, les solutions d'impression de production, les systèmes de gestion documentaire et les services informatiques. Le Groupe Ricoh, qui a son siège à Tokyo, est présent dans plus de 200 pays et régions. Pour l'exercice fiscal clos en mars 2015, le Groupe Ricoh a réalisé un chiffre d'affaires de 2,231 milliards de yens (environ 18,5 milliards USD).

La plus grande partie des revenus générés par la société provient de produits, solutions et services qui améliorent l'interaction entre les personnes et l'information. Ricoh produit également des appareils photos numériques et des produits industriels spécialisés, maintes fois primés. L'entreprise est réputée pour la qualité de sa technologie, le niveau exceptionnellement élevé de son service à la clientèle et ses initiatives en matière de développement durable.

Sous le slogan imagine. change., Ricoh aide les entreprises à transformer la manière dont elles travaillent et à mobiliser l'imagination collective de leur personnel

Pour plus d'informations, visitez : www.ricoh.be/presse

Pour plus d'informations, contactez

Blue Chilli

Sophie Lambert

Tel.: +32 (0) 477 91 45 72

E-mail: sophie@bluechilli.be

Visitez notre site : <http://ww.ricoh.be>

Rejoignez-nous sur Facebook : <https://www.facebook.com/RicohBelgium>

Suivez-nous sur Twitter : <http://www.twitter.com/RicohBelgium>