

The All-New NEXO



We doen het voor jou.

De Hyundai NEXO is de eerste op waterstof aangedreven SUV. We hebben de NEXO ontwikkeld omdat we veel belang hechten aan een geconnecteerde, vrije en zuivere toekomst. Een toekomst waarin voertuigen in harmonie zijn met ons en onze omgeving. Waar voertuigen ons bevrijden van beperkingen en tegelijk een grote indruk maken – zonder daarbij geluid of sporen achter te laten.

Achter ons engagement zit een eenvoudige filosofie: alles wat we op dit moment doen, doen we voor jou. De NEXO verandert niet het leven van de volgende generatie automobilisten – de NEXO verandert het leven zoals we dat nu kennen.



Voor een betere zuivere toekomst.

De efficiënte en duurzame high-performance luchtreiniger filtert en zuivert 99,9% van de microdeeltjes. Zo zorgt de schone technologie van de NEXO voor minder fijnstofvervuiling, zelfs tijdens het rijden.

Waterstof, de toekomst van brandstof.

Wij geloven dat waterstofenergie de successleutel is voor het bouwen van een duurzamere toekomst voor ons allemaal. De brandstofcel van de NEXO genereert elektriciteit door zuurstof te mengen met gecomprimeerde waterstof waardoor er een stroom aan elektronen wordt opgewekt. Hij is slim en efficiënt, en stoot alleen maar zuiver water uit.



Een exterieur geïnspireerd door morgen.

NEXO is een gedurfde stap richting een betere toekomst. Dat wordt benadrukt door de buitenkant van de auto, die tegelijk gestroomlijnd en subliem futuristisch is. De 'cascading' radiatorrooster en de horizontale LED-dagrijverlichting geven de NEXO een karaktervolle neus. Doordachte details zoals de aerodynamische deurhandgrepen die automatisch terugzinken, zorgen voor een strakke look die het innovatieve design perfect aanvult.



Een interieur geïnspireerd door jou.

Het stijlvolle en uiterst praktische interieur van de NEXO is zo ontworpen dat alles in het zicht en binnen handbereik is. Het bevat een hoge en brede middenconsole waarmee je comfortabel elke instelling aanpast zonder je ogen van de weg te hoeven halen. Ruimte is er ook in overvloed, met meer kofferruimte dan in om het even welk brandstofcelvoertuig op de markt. En zoals je van een milieuvriendelijk voertuig mag verwachten, zijn alle onderdelen eveneens gemaakt van milieuvriendelijke materialen – ontwikkeld om jou in beweging te houden en je ecologische voetafdruk te beperken.



Blind-spot view monitor



Draadloos laden



Ruime koffer

Snel tanken, royale actieradius.

Een waterstoftank voltanken duurt amper vijf minuutjes. Daarna kun je meer dan 600 km rijden voordat je opnieuw moet tanken. Dat is een actieradius die overeenkomt met de meeste benzineauto's.



Hyundai SmartSense

De NEXO is uitgerust met actieve veiligheidstechnologieën. Want wanneer het over veiligheid gaat, denken we veel verder vooruit dan vandaag.



Forward Collision-Avoidance Assist (FCA). Het FCA-systeem gebruikt de voorste camera en radarsensor om je te waarschuwen voor mogelijke aanrijdingen met andere voertuigen of bepaalde objecten. Indien nodig zal de wagen vanzelf vertragen of stoppen.



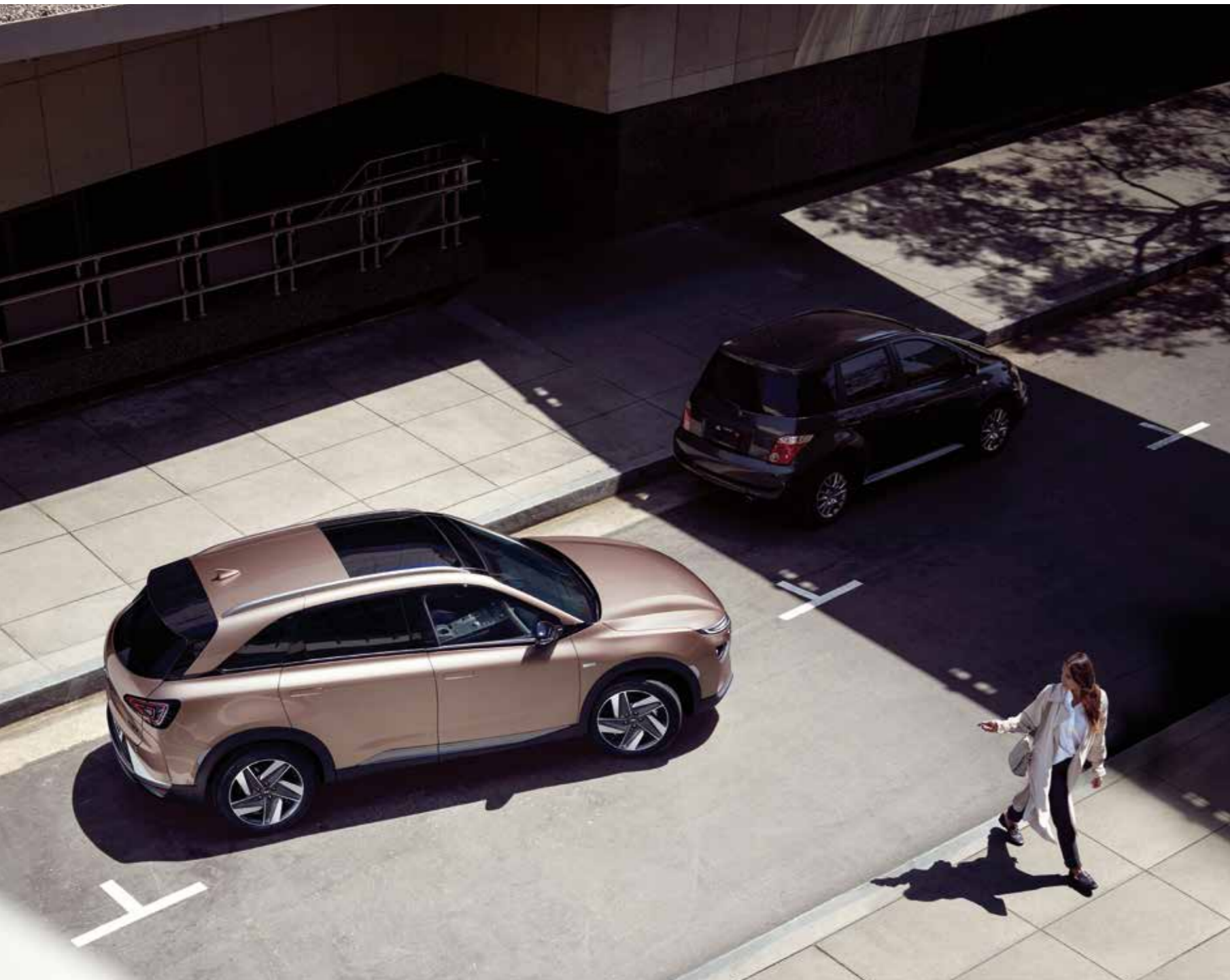
Lane Keeping Assist (LKA) / Lane Following Assist (LFA).** Een frontcamera detecteert de wegmarkeringen en wegranden om onveilige stuurmanoeuvres te helpen voorkomen. Wanneer de auto onbedoeld van het rijvak of van de weg dreigt te raken, waarschuwt het systeem met een visueel en geluidssignaal en stuurt het automatisch bij om de wagen in zijn rijvak of op de weg te houden.
** Lane Departure Warning (LDW) maakt deel uit van deze functie.



Rear Cross-Traffic Collision-Avoidance Assist (RCCA)*. Radarsensoren in de achterbumper monitoren naderend kruiselings verkeer aan de linker- en rechterkant van het voertuig bij het uitvoeren van achterwaartse manoeuvres. Indien nodig wordt de auto afgeremd om een aanrijding te voorkomen.
* Rear Cross-Traffic Collision-Avoidance Warning (RCCW) maakt deel uit van deze functie.



Blind-Spot Collision-Avoidance Assist (BCA).*** Radarsensoren in de achterbumper waarschuwen je voor naderend verkeer in de dode hoek. Als er tijdens een rijstrookwissel een aanrijding dreigt te ontstaan, voert het systeem een remingreep uit.
*** Blind-Spot Collision Warning (BCW) maakt deel uit van deze functie.



INTERIEURKLEUREN

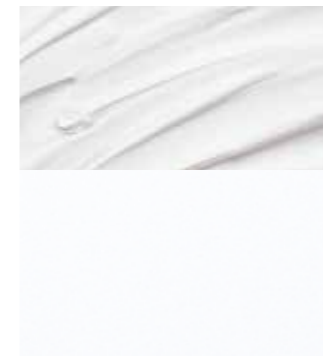


Gray two-tone interieur



Blue one-tone interieur

KOETSWERKKLEUREN



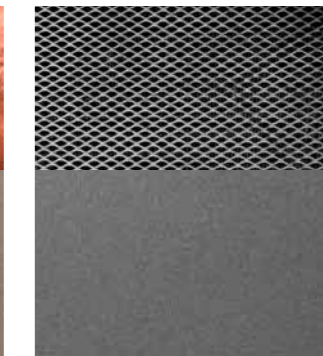
White cream / Mica (TW3)



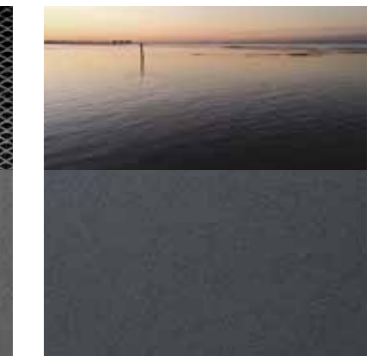
Cocoon silver / Metaal (V3S)



Copper metallic / Metaal (R3C)



Titanium Gray / Mat (Y3G)



Dusky Blue / Mica (XB3)

STANDAARDUITRUSTING NEXO

NEXO #1

Exterieur

Bi-funct. Projectie LED koplampen
 LED Dagrijlichten
 Achterlichten met LED technologie
 Elektrische bedienbare, verwarmbare en inklapbare buitenspiegels
 Kofferspoiler
 19" lichtmetalen velgen
 Elektrisch panoramisch open dak
 Dakrails
 "Auto flush" deurgrepen

Interieur

Centrale console (Bekerhouders)
 Centrale armsteun vooraan
 Zonnekleppen met make-up spiegels & verlichting
 Supervision boordcomputer
 12V-aansluiting interieur (vooraan)
 USB-oplader (2)
 Neerklapbare achterbank (6:4)
 Verstelbare achterbank
 Gordijnairbags voor- en achteraan
 Driving mode select (DMS)
 Shift-by-wire
 Audio stuurwielbediening
 Verwarmd stuurwiel
 Leder stuurwiel
 Artificieel (vegan) lederen zetels
 Bandenherstelkit
 Navigatiesysteem met 12,3" aanraakscherm & DAB
 Drive Information System (DIS)
 KRELL Premium audio systeem (8 luidsprekers)
 Spraakherkenning
 Bluetooth®
Veiligheid, techniek & ecologie
 7.0" LCD Clustervision
 Smart key (openen en sluiten zonder sleutel)
 Draadloze oplader voor smartphone
 Achteruitrijcamera
 Veiligheidsruit (bestuurderszijde)
 Automatische airconditioning met 2 zones
 Elektrische handrem
 Lichtsensor
 Omgevingsverlichting
 Elektrisch bedienbare zetels vooraan
 Automatische kofferklep (handenvrij functie)

Geventileerde zetels vooraan
 Zetelverwarming vooraan
 Zetelverwarming achteraan
 Remote Smart Parking Assist
 AEB (Autonomous Emergency Braking), met voetgangersherkenning
 Adaptieve Smart Cruise Control (ASCC)
 Vehicle Stability Management (VSM) (ESC, TCS, ABS)
 Anti-diefstalsysteem met immobilizer
 Hill Assist Control (HAC)
 Blind Spot Detection System (BSD): Dodehoek assistentie
 Tire Pressure Monitoring system (TPMS)
 6 airbags
 VESS (Virtual Engine Sound System)
 Parkeersensoren (voor- en achteraan)
 Schijfremmen
 Driver Attention Warning (DAW) (waakzaamheidsassistent)
 Lane Keeping Assist (LKA) : rijstrook assistent (FCA + LKA + SLIF)
 Around View Monitor (AVM) (360° omgevingscamera's)

PRIJZEN NEXO

	Vermogen (kW/pk)	CO ₂ -uitstoot (g/km) (WLTP)	Catalogusprijs excl. BTW	Catalogusprijs incl. 21% BTW
FCEV	120/163	0	€ 61.982,64	€ 74.999,00



Around view monitor



Shift-by-wire transmissie



Paddle shift (regeneratief remmen)



Smart key (met parkeren op afstand)



KRELL premium sound



Geventileerde en verwarmde zetels vooraan



Hyundai. Het enige merk dat u standaard 5 jaar waarborg zónder kilometerbeperking aanbiedt.

*De 5 Jaar Garantie Zonder Kilometerbeperking van Hyundai geldt enkel voor Hyundai wagens die oorspronkelijk verkocht zijn door een erkende Hyundai-verdeler aan een eindklant, zoals vastgelegd in de algemene voorwaarden van het garantieboekje.

TECHNISCHE SPECIFICATIES NEXO

Motor & batterij	
Brandstof	Waterstof
Vermogen	120kW
Koppel	395Nm
Aantal zitplaatsen	5
Versnellingsbak	Single speed reduction gear
Aandrijving	Voorwielaandrijving
Acceleratie 0-100 km/u (s)	9,54
Topsnelheid (km/u)	179
Capaciteit batterij	1,56kWh
Vermogen batterij	40kW
Voltage (v)	240v
Verbruik & uitstoot (WLTP)	
Laag (kg/100km)	0,81
Gemiddeld (kg/100km)	0,83
Hoog (kg/100km)	0,83
Ex-Hoog (kg/100km)	1,19
Gecombineerd (kg/100km)	0,95
Gemiddelde CO2-uitstoot (g/km)	0
Uitstoot	Waterdamp (H ₂ O)
Brandstoftank (kg / l)	6,33 / 156,6
Rijbereik (km)	666
Afmetingen & gewicht	
Lengte (mm)	4.670
Breedte (mm)	1.860
Hoogte (mm)	1.640
Wielbasis (mm)	2.790
Banden	245/45R19
Miniumum draaicirkel (m)	11,6
Rijklaar gewicht (kg)	1.814
Hoogst toegelaten gewicht (kg)	2.340
Max. dakbelasting (kg)	100
Volume koffer (l) (min/max)	461/1.466
Aerodynamica Coëfficiënt (cd)	0,32
Stack	
Vermogen FCEV Systeem	135kW
Efficiëntie	60%
Aantal cellen	440
Vermogen	95kW
Densiteit (kw/l)	3,1
Cold Start temperatuur	-30°C



UW HYUNDAI-VERDELER

www.hyundai.be

5
JAAR

**WAARBORG ZONDER
KILOMETERBEPERKING**

*

Uitrustingen zijn beschikbaar naargelang de gekozen versie.
Meer informatie vindt u bij uw Hyundai verdeler.

*De 5 Jaar Garantie Zonder Kilometerbeperking van Hyundai geldt enkel voor Hyundai wagens die oorspronkelijk verkocht zijn door een erkende Hyundai-verdeler aan een eindklant, zoals vastgelegd in de algemene voorwaarden van het garantieboekje.

Niet bindende foto's. Korean Motor Company behoudt zich het recht voor de technische karakteristieken, de prijzen of de uitrusting zonder voorafgaandelijk bericht te wijzigen.

In voege op 1/12/2018. Onder voorbehoud van eventuele drukfouten. Raadpleeg uw verdeler.

V.U.: Bart Vanovermeire c/o Korean Motor Company, Pierstraat 229, B2550 Kontich.

Levering volgens beschikbaarheid - PLFEV8A01NL