

Les chiffres du chômage en Région bruxelloise

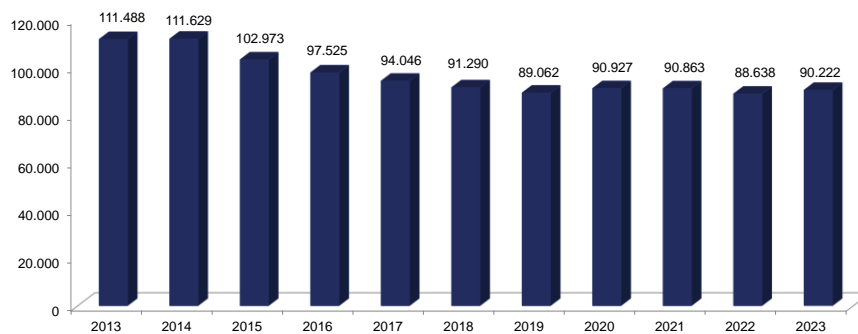
Le taux de chômage baisse de 0,5% à Bruxelles

En août 2023, le taux de chômage en Région bruxelloise est en légère baisse de 0,5% pour s'établir à 14,9%. Le nombre de chercheurs d'emploi augmente quant à lui légèrement (+1,8%) et atteint 90.222 personnes.

Légère hausse du chômage global, plus forte chez les jeunes bruxellois

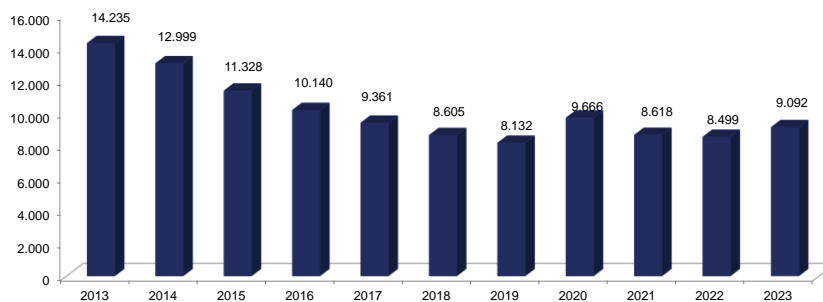
Fin août, Bruxelles compte 90.222 chercheurs d'emploi pour un taux de chômage de 14,9%. Cela signifie une augmentation de 1.584 personnes par rapport à l'année précédente (+1,8%). En variation mensuelle, on constate une augmentation de 991 personnes (+1,1%). Le chômage des jeunes atteint quant à lui un taux de 24,2%. Bruxelles compte 9.092 jeunes chercheurs d'emploi en août 2023, soit 593 de plus que l'an dernier (+7,0%).

Nombre de chercheurs d'emploi bruxellois pour le mois d'août



Source : Actiris, view.brussels

Nombre de jeunes chercheurs d'emploi (< 25 ans) bruxellois pour le mois d'août



Source : Actiris, view.brussels

Le taux de chômage

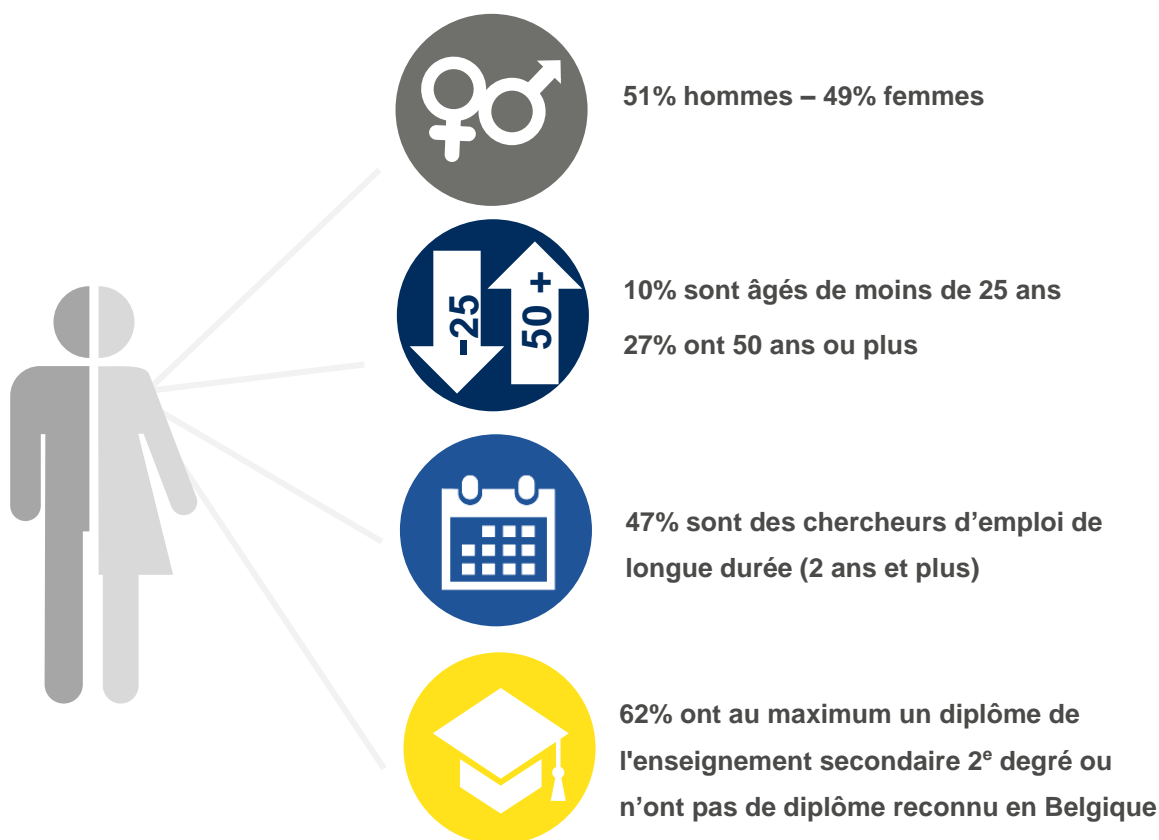
Fin août 2023, le taux de chômage en Région bruxelloise s'établit à 14,9% (14,2% pour les hommes et 15,7% pour les femmes). En août 2022, le taux de chômage s'établissait à 15,4%.

Le taux de chômage est mesuré sur la base de la population active la plus récente, calculée à partir des données de la Banque nationale et de l'Enquête sur les Forces de Travail du SPF Économie. Le croisement de ces données nous indique que la population active a, en Région bruxelloise, augmenté en 2022 de 4,0% par rapport à l'année précédente.

Caractéristiques et évolution du nombre de chercheurs d'emploi

Fin août 2023, on dénombre en Région de Bruxelles-Capitale 90.222 chercheurs d'emploi inoccupés (DEI), soit une augmentation par rapport à l'année précédente (+1.584 personnes, +1,8%).

On compte au cours du mois d'août 9.609 entrées dans le chômage (6.578 réinscriptions et 3.031 nouvelles inscriptions) contre 8.618 sorties, soit une augmentation sur une base mensuelle du nombre de DEI de 991 personnes (+1,1%).



Principales caractéristiques et évolutions du chômage – août 2023

		Août 2023	Proportion	Diff. mensuelle	en %	Diff. annuelle	en %
Demandeurs d'emploi inoccupés (DEI)		90.222	100,0%	991	1,1%	1.584	1,8%
Catégorie	DEDA ¹	52.658	58,4%	49	0,1%	-2.350	-4,3%
	Jeunes en stage d'insertion professionnelle	5.929	6,6%	1.179	24,8%	506	9,3%
	Autres DEI	31.635	35,1%	-237	-0,7%	3.428	12,2%
Sexe	Hommes	46.015	51,0%	514	1,1%	905	2,0%
	Femmes	44.207	49,0%	477	1,1%	679	1,6%
Age	- 25 ans	9.092	10,1%	1.019	12,6%	593	7,0%
	25 - 49 ans	57.100	63,3%	89	0,2%	1.188	2,1%
	50 ans +	24.030	26,6%	-117	-0,5%	-197	-0,8%
Durée d'inoccupation	- 1 an	34.904	38,7%	765	2,2%	2.249	6,9%
	1 - 2 ans	13.019	14,4%	304	2,4%	314	2,5%
	2 ans +	42.299	46,9%	-78	-0,2%	-979	-2,3%
Niveau d'études	Faible ²	55.580	61,6%	-80	-0,1%	1.039	1,9%
	Moyen	18.670	20,7%	447	2,5%	161	0,9%
	Élevé	15.972	17,7%	624	4,1%	384	2,5%
Usagers du CPAS		14.878	16,5%	-649	-4,2%	2.132	16,7%
Taux de chômage	Total	14,89		-0,64		-0,54	
	Hommes	14,22		-0,31		-0,19	
	Femmes	15,66		-1,06		-0,99	

Source : Actiris, calculs view.brussels

On dénombre en Région bruxelloise 52.658 chercheurs d'emploi demandeurs d'allocations (DEDA), 5.929 jeunes en stage d'insertion professionnelle et 31.635 autres chercheurs d'emploi inscrits librement ou obligatoirement.

On retrouve dans cette dernière catégorie (« autres DEI ») des personnes qui n'ont pas encore reçu d'allocation de chômage (qui ont introduit une demande auprès de l'Onem), des personnes ayant été exclues des allocations de chômage et qui sont venues se réinscrire auprès d'Actiris, des personnes bénéficiant d'un revenu d'intégration sociale ou encore des personnes qui n'ont aucun revenu de remplacement. Il est à noter qu'une partie importante de ces chercheurs d'emploi dépendent des CPAS ou n'ont encore aucun revenu de remplacement.

Actiris peut, à partir de l'exploitation d'un flux d'information provenant directement du SPP Intégration sociale, identifier les chercheurs d'emploi ayant une ouverture de droit au revenu d'intégration sociale ou à son équivalent, actuellement ou dans un passé proche. Ainsi, parmi les 90.222 DEI inscrits en août 2023, 14.878 chercheurs d'emploi sont usagers du CPAS (soit 16,5% du total des DEI). Ce pourcentage est plus élevé parmi les jeunes : sur les 9.092 jeunes DEI, 2.369 sont usagers du CPAS, soit 26,1%.

On constate une diminution de -4,3% sur une base annuelle du nombre de chercheurs d'emploi indemnisés (DEDA). On constate une augmentation annuelle du nombre de jeunes en stage d'insertion professionnelle (+506 unités, +9,3%). Le nombre des autres chercheurs d'emploi a augmenté de 12,2% sur une base annuelle.

¹ DEDA : demandeurs d'emploi demandeurs d'allocations, soit les chercheurs d'emploi pour lesquels Actiris a été informé par l'ONEM qu'ils percevaient des allocations de chômage.

² Ce niveau comprend les études de l'enseignement secondaire 2nd degré au maximum ainsi que les études réalisées à l'étranger sans équivalence de diplôme en Belgique.

Diminution du volume d'offres d'emploi directement reçues par Actiris

Actiris a reçu 5.372 offres d'emploi (OE) en août 2023. On observe une diminution de -25,6% du nombre d'offres d'emploi reçues par rapport au mois d'août 2022. Sans tenir compte des offres d'emploi de type intérim, le nombre d'offres d'emploi reste en-dessous du niveau du mois d'août 2022 (-8,0%).

On constate une diminution du nombre d'offres d'emploi reçues total (y compris les OE reçues par l'intermédiaire du VDAB et Forem et des sites partenaires) de -14,0% sur une base annuelle.

Nombre d'offres d'emploi reçues selon le canal – août 2023

	Nombre	Variation mensuelle		Variation annuelle	
		Nombre	%	Nombre	%
OE reçues directement par Actiris	5.372	+906	+20,3	-1.846	-25,6
OE reçues du VDAB et du FOREM	66.490	+419	+0,6	-10.400	-13,5
OE reçues – sites partenaires (Jobat...)	16.706	+718	+4,5	-2.223	-11,7
Total	88.568	+2.043	+2,4	-14.469	-14,0

Source : Actiris, calculs view.brussels

Pour plus d'infos & contact :

Romain Adam – Porte-parole
0494 86 37 16
radam@actiris.be

À la recherche de chiffres détaillés sur les chercheurs d'emploi et les offres d'emploi ?
Rendez-vous sur [ViewStat](#).

Concernant Actiris

Actiris est l'Office Régional Bruxellois de l'Emploi. En tant que service public de l'emploi, Actiris est l'acteur principal et le fournisseur de solutions pour l'emploi dans la Région de Bruxelles-Capitale. Actiris concentre ses actions et moyens sur deux missions: garantir le matching entre employeurs et chercheurs d'emploi et organiser la transition vers l'emploi. Actiris est également mandaté pour la coordination de view.brussels.

Pour plus d'informations : www.actiris.be