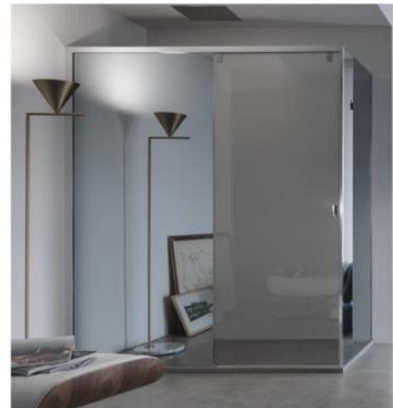




Aan uw zijde sinds 1880

PERSDOSSIER VAN FACQ



Batibouw 2018

Paleis 7 - 211

Inleiding

In een woning evolueert de badkamer met de bewoners en de fasen van hun leven. Daarom vraagt deze van tijd tot tijd een andere inrichting. FACQ, de expert op het gebied van sanitair, biedt vernieuwende oplossingen afgestemd op eenieders levensstijl en op elk type badkamer. 2018 staat helemaal in het teken van de personalisering van de meubels en de combinatie van kleuren en materialen. Bovendien stellen de fabrikanten meer intelligente producten voor, met het oog op een nog groter comfort en welzijn en een kleiner waterverbruik. FACQ stelt al deze trends voor op Batibouw. Afspraak op stand 7-211!

Inhoudstafel

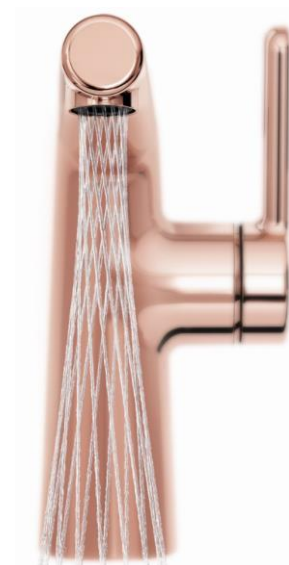
| | |
|--|----|
| Trend 1: creatief kranenwerk | 3 |
| Designo van Hansa: schoonheid tot in de druppels..... | 3 |
| Alessi Swan van Hansa: volmaakte elegantie..... | 4 |
| Trend 2: de schitterende douche in al zijn pracht | 5 |
| Klar van Inda: harmonieuze kleuren onder de douche..... | 5 |
| Trendy Design van Inda: de stijlvolle industriële stijl tot onder de douche..... | 5 |
| Azure van Inda: een duidelijk en verfijnd concept..... | 6 |
| Trend 3: een zuiver of gekleurd design voor elke stijl | 7 |
| Free van burgbad: meubels met talrijke combinatiemogelijkheden..... | 7 |
| Léo de Inda, de perfecte synthese tussen Italiaanse design, functionaliteit en budget..... | 8 |
| Aloé de Delpha, een zachte en natuurlijke kleur voor de familiebadkamer..... | 9 |
| Een badkamer in Scandinavisch design met Mya van burgbad..... | 10 |
| Luv van Duravit: meubels in pasteltinten en unieke finish..... | 11 |
| Trend 4: intelligente douchesystemen om te ontspannen | 13 |
| Emotion Wellfit van Hansa, water voor welzijn..... | 13 |
| Grohe Smartcontrol, de intelligente douche die de gebruiker begrijpt..... | 14 |
| Trend 5: meer dan enkel een badkamer | 16 |
| Trend 6: de badkamer stijlvol renoveren | 18 |
| Een nieuwe look voor de badkamer in een handomdraai..... | 18 |
| Trend 7: hout, staal, beton en zelfs ... leer! | 20 |
| Durasquare van Duravit: een metalen console voor de wastafel..... | 20 |
| Het Halo-gamma van Sanijura en zijn meubels bekleed met leer..... | 21 |
| D motion van Delpha en zijn betonlook..... | 22 |
| Ludieke activiteiten op de stand van FACQ op Batibouw 2018 | 23 |

Trend 1: creatief kraanwerk

Vroeger moest een kraan stevig, duurzaam en praktisch zijn. Tegenwoordig speelt ook de look een grote rol in de keuze van het kraanwerk. Vooral de kleur, de vorm, de straal en de bekleding van de kranen zorgen voor een bijzondere uitstraling van de badkamer. Men kan zijn creativiteit volledig de vrije loop laten om de badkamer naar eigen smaak af te werken, en dit allemaal binnen het budget.

Designo van Hansa: schoonheid tot in de druppels

En als handen wassen nu eens een volledige **sensitieve en visuele ervaring** zou worden? Dat is wat de Designo-serie van Hansa wil bereiken. Alle wastafelmodellen uit de Designo-serie van Hansa worden gekenmerkt door een slanke, ronde doorsnede die in een zacht afgeronde, kwadratische basis eindigt. De apotheose: het **luxueuze model in rosé goud**, uitgerust met een unieke mikado-stralvormer. Het water wordt verdeeld in vele door elkaar kruisende stralen en stroomt als een net de wasbak in. Deze trendkleur biedt badkamers een bijzondere expressie die door de elegante, zachte rondingen van de mengkraan knap wordt benadrukt.



In de Designo-serie van Hansa kan men kiezen uit klassieke mengkranen, kranen met bediening aan de zijkant of stijlvolle hoge varianten. De **doorstroomhoeveelheid is bij alle kranen beperkt tot een zuinige zes liter**.

Alle modellen zijn beschikbaar in diverse hoogtes, uitlopen en oppervlakken en onderscheiden zich door hun bijzonder comfortabele gebruik.

De Designo-serie van Hansa is ook te verkrijgen in **contactloze kranen**. Deze kranen bieden talrijke voordelen op het vlak van hygiëne, comfort en ecologie.

Alessi Swan van Hansa: volmaakte elegantie

Met het model Alessi Swan van Hansa en zijn **sierlijke en elegante vorm die doet denken aan een zwaan** reikt de creativiteit op het gebied van kranen tot in de keuken. Deze unieke kraan is het resultaat van de samenwerking met de Italiaanse designer Alessi. Alessi Swan van Hansa is de **exclusieve keukenkraan** bij uitstek.



Het ontwerp van de elegante bedienhendels van de kraan is gebaseerd op de vleugels van een zwaan. De linkerhendel regelt de waterhoeveelheid, de rechterhendel de temperatuur. De kraan biedt een fascinerende **360°ervaring** aan haar gebruiker: naargelang van de positie van de waarnemer ontplooit zich een verschillend beeld.

Het lichaam van de zwaan bevat **intelligente technologische functies**. Een **LED-display** op de rechterhendel toont de temperatuur van het water. Als deze 32° overschrijdt, wordt de LED rood. Zodra de temperatuur 45° bereikt, begint de rode LED te knipperen, om de gebruiker te waarschuwen.

Ook zeer praktisch: de Tiptronik-Flextoets als "**afstandsbediening**" **op de gootsteen**. Met een simpele druk op de knop begint het water te stromen. De watertemperatuur kan op voorhand ingesteld worden met de rechterhendel van de kraan. Door opnieuw op de knop te drukken, stopt de waterstroom onmiddellijk. **De veiligheidsstop** wordt automatisch ingeschakeld na 60 seconden.

Trend 2: de schitterende douche in al zijn pracht

De fabrikanten van douchewanden breiden hun traditionele aanbod uit: naast glanzende en moderne verchroomde profielen bieden ze voortaan ook spiegelwanden, handgrepen en stijlvolle scharnieren aan in mooie kleuren. Voor ieder wat wils!

Dit jaar wordt FACQ de **exclusieve invoerder van douchewanden van het merk Inda** voor België. De fabrikant vernieuwt en geeft kleur aan de profielen van zijn douchewanden zodat nog creatiever te werk gegaan kan worden bij het ontwerp van de doucheruimte, en dit allemaal afgestemd op de aanwezige meubels en accessoires.

Klar van Inda: harmonieuze kleuren onder de douche

In 2018 gaat Inda een stapje verder in de personalisering van de badkamers met gekleurde profielen voor de douchewanden. De profielen kunnen afgestemd worden op de douchebak, op de kranen of op de andere accessoires in de doucheruimte.

Inda creëert **nieuwe gekleurde handgrepen** en een **nieuwe spiegelfwerking**, die van de Klar-serie een referentie op het gebied van douchewanden zullen maken. Dankzij de introductie van **de slow-motion techniek van de deuren** gaat de douchedeur gemakkelijk open en dicht. Bovendien is ze onderhoudsvriendelijk door de verwijderbare deuren.



© Inda by FACQ

Inda biedt tevens de mogelijkheid om nog verder te gaan in de personalisering van de douchedeur: er kan namelijk een hoge resolutie foto op gedrukt worden.

Trendy Design van Inda: de stijlvolle industriële look tot in de douche

Met de Trendy Design-collectie legt Inda resoluut de focus op esthetiek. Met zijn uiteenlopende stijlen vindt iedereen er precies wat bij zich past.

Naast de keuze voor een vaste wand, een zwaai- of schuifdeur of één van de vele glassoorten (transparant / gelijnd / mat / grijs), biedt Inda nu ook een ruime keuze aan **profielen**. Naast de verchromde, geanodiseerde, natuurlijke, glanzende en zilver/verchromde uitvoeringen zijn de Trendy Design-profielen ook verkrijgbaar in een **mooi diepzwarte kleur** voor een weergaloze en klassevolle wellnessruimte!



Het zwart doet steeds vaker zijn intrede in onze badkamer en vormt een interessant contrast met het gebruikelijke wit. Deze trendkleur geeft een luxueuze en stijlvolle toets die perfect past bij zwarte kranen en accessoires, voor een **so chic industriële look**.

Azure van Inda: een duidelijk en verfijnd concept

De Azure-douchewanden van Inda vallen op door één duidelijk kenmerk: ze hebben heel fijne profielen en verlenen de doucheruimte daardoor **een zeer zuivere stijl**. De verstelbare en uitschuifbare wanden worden op maat gemaakt, zodat ze geschikt zijn voor alle soorten badkamers.

Nieuw in de Azure-serie: de kleur en de afwerkingen van de scharnieren en de handgreep kunnen afgestemd worden op de badkamermeubels en de andere accessoires. Ideaal dus om deze ruimte om te vormen tot een **globaal en coherent concept**. De serie omvat acht gelakte afwerkingen en drie kleuren met spiegeleffect.



Trend 3: een zuiver of gekleurd design voor elke stijl

Zelfs wanneer men zich moet haasten blijft de badkamer een ruimte waar ontspanning mogelijk moet zijn. Standaardafmetingen, klassieke kleuren en materialen volstaan niet meer. We willen onze keuze afstemmen op onze eigen smaak en de badkamer moet dus in de lijn liggen met de rest van onze woning. Dankzij het design, de kleuren en de vormen kan voldaan worden aan ieders smaak en aan elk budget.

Free van burgbad: meubels met talrijke combinatiemogelijkheden

burgbad weet dat aan de hedendaagse badkamer meerdere eisen gesteld worden: ze moet modern zijn, een look hebben die bij iedereen past, over vele functionaliteiten beschikken, kleur hebben en samengesteld zijn uit originele materialen en texturen. En het volledige plaatje moet kloppen. De fabrikant beantwoordt al deze eisen met badkamermeubels die niet enkel perfect afgestemd zijn op het dagelijkse leven van de toekomstige eigenaar, maar die dat leven ook verrijken.



© burgbad by FACQ

De Free-collectie zorgt voor **vrijwel onbeperkte vormgevings- en combinatiemogelijkheden**: met twee wastafeldieptes, van keramiek of mineraal gietwerk, en aantrekkelijke opzetmodellen. Of dubbele wastafels in drie lengtes; wastafelonderkasten met één tot drie laden, met dunne randafwerking van slechts 10 millimeter; en een veelheid aan fronten in matte of glanzende effen kleuren of met warme houtdecors. Kortom, Free staat voor perfecte aanpassing aan individuele wensen. De Free-meubels zijn ook geschikt voor **kleine badkamers**.



Opgeruimd staat netjes: ingebouwde stopcontacten en een brede spiegel zijn details die elke dag opnieuw vreugde brengen in de badkamer.

Het **verfijnde design** komt tot uitdrukking in de spiegel met de smalle ingebouwde LED-verlichting en in de halfhoge wandkast met kubus van getint glas, waarin de favoriete accessoires meteen opvallen.

Léo van Inda, de perfecte synthese tussen Italiaanse design, functionaliteit en budget

Léo van Inda, **exclusief beschikbaar bij FACQ**, is hét nieuwe badkamermeubel met moderne look en zuivere lijnen voor een badkamer in **industriële stijl**.

De matte lak, al zeer trendy in de keuken, doet nu ook z'n intrede in de badkamers. Naast de afwerking "glanzend lak" ligt de bijzonderheid van deze nieuwe collectie in de voorgestelde "**mat lak**" afwerking. Deze afwerking biedt twee belangrijke voordelen: vingersporen zijn niet zichtbaar en het voelt zacht aan.

Het nieuwe Léo-meubel met twee lades is te verkrijgen in **negentrendvolle kleuren**, van olijfgroen tot koffiebruin en van zwart tot cementkleur. Door het in het front geïntegreerde handvat oogt het meubel zeer modern.

De **geïntegreerde**



wastafelbladen in mineraalmarmer of keramiek en de Léa-accessoires in chroom gaan perfect samen met de pure stijl van het geheel.



Met Léo van Inda, wordt de **elegante en verfijnde** Italiaanse stijl **toegankelijk voor iedereen**. De talrijke hoge elementen, rekjes en kolomkasten die de collectie aanvullen bieden **optimale opbergmogelijkheden**.

Unique is Aloé Vera van Delpha, een zachte en natuurlijke kleur voor de familiebadkamer

Ga voor een familiale sfeer met de nieuwe kleur « Aloé »: deze kleur inspireert zachtheid, zuiverheid en gaat perfect samen met hout getinte kleuren voor een natuurlijk gevoel.

Op de ruime wastafel is er naast de eenvoudige wasbak nog voldoende plaats voorzien om toiletgerief te plaatsen. In de bijhorende zeer grote spiegel kan heel de familie zich bewonderen. De kleinsten kunnen het houten opstapje gebruiken om aan de kraan te geraken. De mooiste producten kunnen uitgesteld worden in de extra houten niche. En aan de muur worden gesloten gelakte kastjes afgewisseld met houten opslagruimtes, dit



alles om de harmonie van de badkamer te bewaren.

Mya van burgbad: een badkamer in Scandinavisch design

De Scandinavische stijl vindt z'n inspiratie in de natuur: eenvoudig en functioneel. Al decennialang aantrekkelijk dankzij het karakter, de grafische vormen en de kleuren. Met Mya van burgbad, exclusief beschikbaar bij FACQ, is deze geherinterpreteerde vintage stijl helemaal terug in onze badkamer en zorgt er voor een frisse bries.

De warme ontspannen elegantie van Mya brengt openheid, licht en verfijning in de badkamer. Delicaat hout, edel leder, mat keramiek... dankzij het veelvoud aan materialen, kleuren en motieven kan men de oppervlakken van de nieuwe Mya-meubels van burgbad aanpassen aan de eigen smaak. Voor een lichte toets is er de variant in natuurlijk heldere eik en fluweelwit keramiek. Voor een donkerder geheel is er de afwerking met eik en zwarte keramiek.



Het design van de burgbad-meubels herinterpreteert het verleden en verzoent dit met de hedendaagse comforteisen: de grote klassieke lijnen zijn tot het essentiële beperkt, zowel voor apart staande meubels als voor de **talrijke intelligent herontworpen accessoires** zoals de bank, de handdoekdrager, de staande spiegel, de linnenmand, enz.



Deze **hoogwaardige meubels** passen in elke ruimte, zijn nooit te zwaar en bewijzen dat elegantie niet enkel voorbehouden is voor de grote badkamers. Er worden twee formaten aangeboden voor de wastafeleenheid: 650mm breedte voor kleine ruimtes of het royale model met een breedte van 1200mm.



Luv van Duravit: meubels in pasteltinten en unieke finish

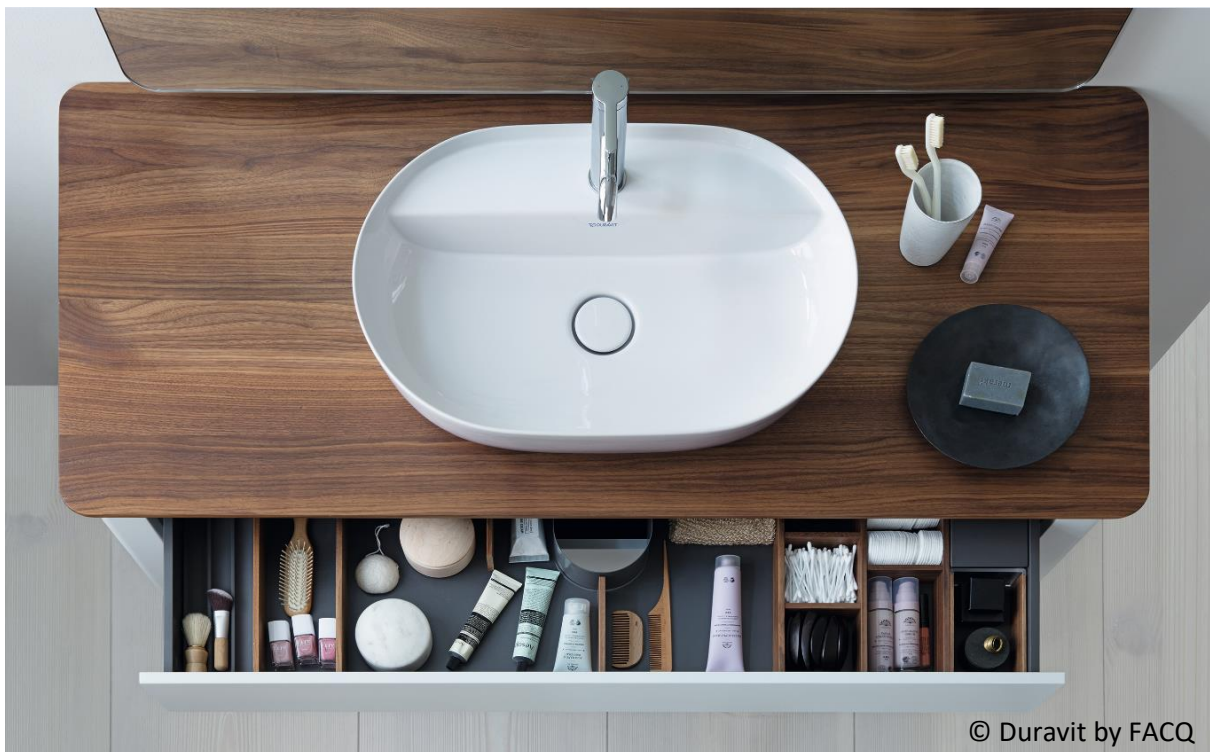
Het Luv-meubilair van Duravit wordt gekenmerkt door zijn zachte kleuren en Scandinavische elegantie. De Deense ontwerpster Cecilie Manz ontwikkelde exclusief voor Duravit een **nieuwe kleurgeneratie** met **pasteltinten met matte en glazuurfinish**, die het verfrissende karakter van deze reeks benadrukken.

De ovale opzetwaskommen uit DuraCeram® zijn verkrijgbaar in drie afmetingen en bekoren door **hun subtiele lijnen**, hun **ruime bekken** en hun **strakke randen**. Optioneel kan men kiezen voor een mat geglaazuurd buitenoppervlak in wit, grijs of zandkleur. De combinatie met de glanzend wit geglaazuurde binnenkant van de waskom zorgt voor **een uniek en mooi contrast**.



De meubels zijn uitgerust met vier licht gebogen pootjes die in de hoogte verstelbaar zijn, en dienen als **console voor de opzetwaskommen** uit dezelfde reeks. Er zijn drie breedtes verkrijgbaar: 1788 mm voor twee waskommen, 1388 mm voor een enkele waskom en 688 mm voor het gastentoilet.

De **zijdematte lak** in de tinten wit, Nordic wit, taupe, steengrijs, lichtblauw en nachtblauw van **de meubels geven de ruimte een heel eigen karakter**. Ze kunnen naar wens gecombineerd worden met bladen in kwarts in drie perfect op elkaar afgestemde kleuren of in massief Amerikaans notenhout.



© Duravit by FACQ

De **nieuwe spiegels** vervolledigen de exclusieve uitstraling van de serie. Ze zijn verkrijgbaar in drie breedtes van 500 tot 1600 mm en beschikken over zowel een **geïntegreerde dimfunctie voor de LED-verlichting** als een **spiegelverwarmingssysteem**. Alle modellen zijn naast de standaardhoogte van 800 mm ook verkrijgbaar in 1200 mm.

Trend 4: intelligente douchesystemen om te ontspannen

Hoe wordt onze dagelijkse douche een ware wellnesservaring? De fabrikanten hebben begrepen wat wij nodig hebben en bieden intelligente douchesystemen aan voor unieke ontspannende of stimulerende ervaringen. De onmiskenbare troef van deze vernieuwingen: ze garanderen een zuinig waterverbruik en slaan onze voorkeuren op.

Emotion Wellfit van Hansa, water voor welzijn

Gezond door water: in die taak slaagt Hansa met glans dankzij het unieke Emotion Wellfit-systeem dat werd ontwikkeld in samenwerking met artsen, kinesisten en gezondheidsexperts.

Het systeem biedt een **volledig nieuwe douche-ervaring** en laat gebruikers het genezende effect van water letterlijk **aan den lijve ondervinden**. Met individueel te kiezen **behandelingsprogramma's** voldoet Emotion Wellfit van Hansa aan de gewenste en benodigde behoeften om het welzijn te verbeteren.



© Hansa by FACQ

De **slanke en elegante** Emotion Wellfit-thermostaat is daarvoor de basis. Om de weldoende waterbehandeling te starten, wordt eerst de handdouche geactiveerd. Via de "wellfit"-knop in het midden van de thermostaat, kan men vervolgens één van de **drie behandelingsprogramma's** selecteren. Elk programma heeft een ander effect op het lichaam:

1. Bij de "Recover"-functie zorgen intensieve cycli van koud water voor een cooldown-effect, zodat de spieren ontspannen. De ideale doucheoplossing na het sporten of een andere lichamelijke belasting.

2. De "Relax"-functie met haar lange fasen van warm water heeft daarentegen een rustgevend effect. Ze kan de bloeddruk en het stressniveau doen dalen.
3. Om de bloedsomloop te stimuleren en het lichaam van energie te voorzien, is de "Reload"-functie met evenwichtige prikkels van koud en warm water optimaal. Ideaal om de dag goed te starten.

De **hydrotherapiebehandeling** stopt automatisch na de beëindiging van het programma en het water stroomt in de vooraf ingestelde temperatuur verder. Door een druk op de knoppen kan het actuele programma ook op elk moment tussendoor worden onderbroken. Bijzonder praktisch: een **smartphone app** om de programma's te beïnvloeden is in de maak.



Het **oppervlak uit veiligheidsglas** aan de bovenkant is verkrijgbaar in grijs en wit. De thermostaat kan via grote en ergonomische draaiknoppen direct aan de voorkant bediend worden. Bovendien verhindert de "Thermocool"-functie dat de behuizing van de kraan te heet wordt.

Grohe Smartcontrol, de intelligente douche die de gebruiker begrijpt

Een verfrissende douche nemen, volledig afgestemd op de persoonlijke wensen, was nog nooit zo eenvoudig. Met het nieuwe Grohe Rainshower®-SmartControl-douchesysteem kan men gemakkelijk de favoriete douchestraal kiezen. Dankzij de innovatieve drukknoptechnologie is het personaliseren van de douchefuncties eenvoudiger dan ooit tevoren.

Men kan het sproeipatroon selecteren en starten door op één van de knoppen op het wand gemonteerde frame te drukken en aan de knop draaien om het watervolume te personaliseren. De drukknoptechnologie is zo eenvoudig en gebruiksvriendelijk dat zelfs kinderen ze intuïtief kunnen gebruiken. Hierdoor levert GROHE SmartControl een perfecte douche-ervaring voor elk lid van het gezin. Met de metalen thermostaatgreep kan **de temperatuur van het water op comfortabele wijze** vooraf worden ingesteld. De thermostaat heeft ook een SafeStop-knop die de temperatuur beperkt tot een maximum van 38 graden; om voorbij dit punt te gaan, moet de gebruiker bewust op de opheffingsknop drukken. De GROHE TurboStat®-technologie zorgt ervoor dat de gekozen temperatuur binnen een fractie van een seconde bereikt wordt en betrouwbaar gehandhaafd wordt totdat de gebruiker ervoor kiest om ze te wijzigen. De technologie gaat zelfs zo ver dat het systeem beschikt over **een geheugenfunctie die de gekozen voorkeuren onthoudt**. Bovendien voorkomt de GROHE CoolTouch®-technologie dat het oppervlak opwarmt, waardoor het risico op brandwonden wegvalt.



De vloeiend afgeronde en resoluut moderne vorm van het frame van het douchesysteem staat **elegant in elke douche**. De robuuste, vlak met de wand gemonteerde behuizing combineert een **futuristische look** met speelse interactie. Het vlakke oppervlak wordt bedekt door een rekje van veiligheidsglas om shampoo, douchegel en andere lichaamsverzorgingsproducten op te plaatsen.

GROHE SmartControl is verkrijgbaar als onderdeel van een GROHE Rainshower®-systeem met een innovatieve hoofddouche en een handdoucheset. De ruitvormige GROHE Rainshower® 360-hoofddouche weerspiegelt de elegante lijnen van het frame. Deze douche meet een indrukwekkende 360 bij 220 mm en maakt gebruik van een hoogwaardige metalen douchebasis om een brede en uniek zachte GROHE Rain O2- of Rain-straal te produceren.

Trend 5: meer dan enkel een badkamer

In 2018 stelt FACQ de **terugkeer van de kaptafel** vast, voor haar én voor hem. De badkamer wordt steeds meer een verzorgingsruimte waar men kan herbronnen: een ware ruimte voor schoonheid, ontspanning en rust, net zoals in de professionele schoonheidssalons. Zowel vrouwen als mannen brengen er heel wat tijd in door. Mannen verzorgen er hun gezicht, maar ook en vooral hun baard krijgt er de nodige aandacht!



De Archi façade van Delpha is beschikbaar in matzwarte versie en geeft blijk van veel lef. Durf gaan voor een totaal zwarte look. © Delpha by FACQ

De **washoek** wordt dan weer een functionele ruimte afgestemd op de inrichting van de badkamer. Een ingebouwde wasmand in de kolomkasten, houtstructuren rond de wasmachine en droogautomaat in dezelfde kleur als de badkamermeubels: de fabrikanten vernieuwen om de washoek om te bouwen tot een harmonieuze en ordelijke ruimte.

Ook de **dressing** wordt afgestemd op de badkamer. Talloze fabrikanten bieden opbergmogelijkheden die ook in de dressing geïntegreerd worden, voor een perfecte harmonie met de meubels van de ouderlijke slaapkamer in het bijzonder.

Het matzwart gelakte Delpha-meubilair met *soft touch*, bijvoorbeeld, creëert een luxueuze en zeer eigentijdse sfeer. Het bijhorende hout zorgt voor contrast en zachtheid. Het lage meubel heeft twee opslagniveaus, en voor de eerste keer maakt de wasmand onderdeel uit van het meubel. De volledige hoogte van de muur wordt benut. De legruimte worden optimaal benut dankzij de hangende nissen en de hangbaren.



© Delpha by FACQ

Trend 6: de badkamer stijlvol renoveren

Er zijn talloze renovatieoplossingen voor zowel kleine als grote badkamers. Veel systemen maken het mogelijk om enkel de douchehoek of zelfs de volledige badkamer te renoveren, zonder stof en zonder lawaai, voor een look die volledig past bij de eigen stijl. Focus op een revolutionair systeem: EasyStyle van Hüppe.

EasyStyle van Hüppe voor een nieuwe badkamerlook in een handomdraai

De badkamer snel en eenvoudig een originele look geven? Dat is wat Hüppe voorstelt met Easystyle, het nieuwe wandbekledingsysteem, beschikbaar in verschillende kleuren en texturen. Nooit was het zo gemakkelijk om de look van de badkamer te veranderen en te personaliseren, dankzij de EasyStyle aluminium compoundplaten van Hüppe.

Met een ruime keuze aan decors en texturen in het gamma van de EasyStyle aluminium wandbekleding van Hüppe, wordt de inrichting of renovatie van de badkamer een waar plezier. Dit systeem maakt het mogelijk om een **unieke sfeer in de badkamer te creëren**, dankzij het rustieke en warme karakter van hout, de strakke, coole look van beton of de vintagestijl van cementtegels. Dankzij de 3D-printer voelt het materiaal als echt aan.

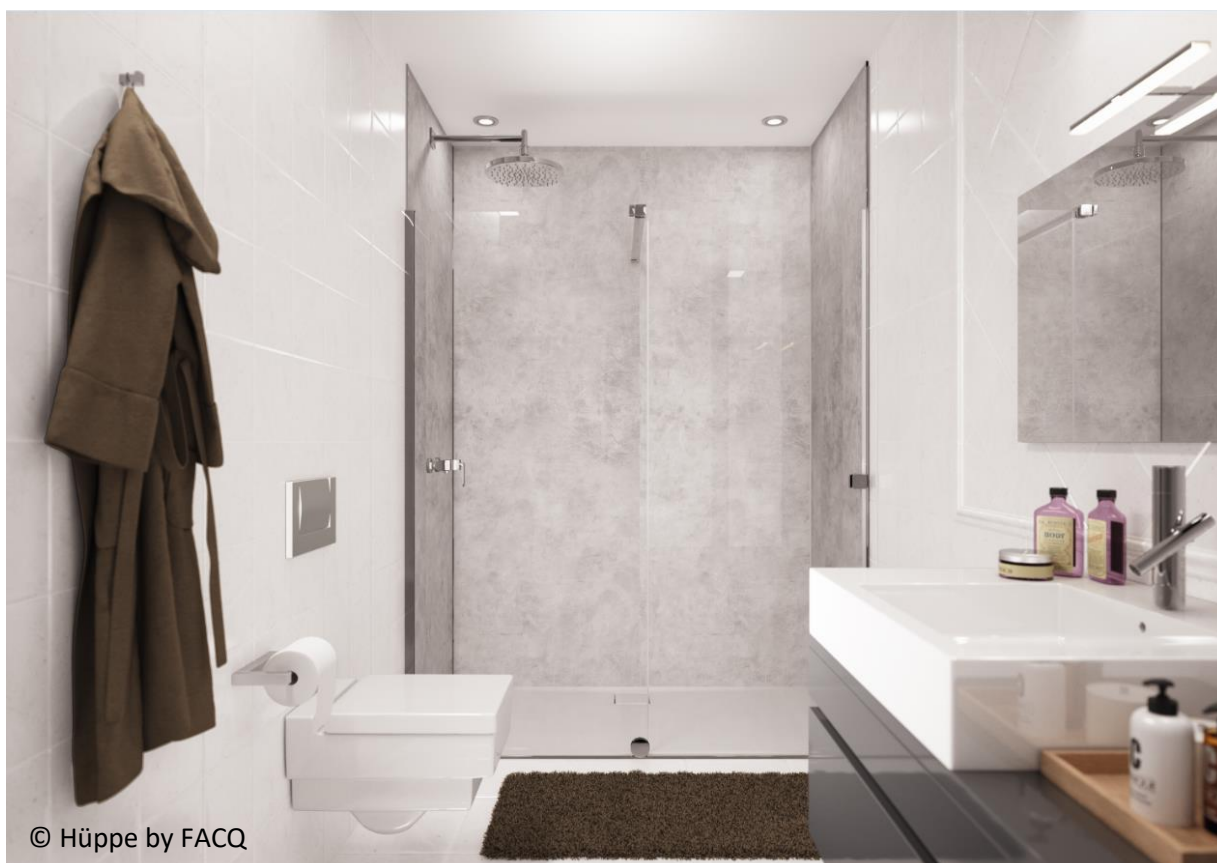


© Hüppe by FACQ

Het is ook mogelijk om de badkamer te **personaliseren met eigen foto's, voor een echte persoonlijke toets**. De panelen worden naad aan naad vastgelijmd, waardoor uw douchegeedeelte praktisch **voegloos** wordt en een mooi resultaat gegarandeerd is. Optioneel kan de wandbekleding ook met smalle profielen in aluminium of de kleur van de panelen gemonteerd worden.

Met een dikte van 3 mm, zijn de EasyStyle panelen van 1 m breed op 2,55 m hoog **ultrasterk en gemakkelijk te installeren**. De platen worden ter plaatse op maat gesneden. De wandbekleding kan heel eenvoudig met silicone en plakband of met een oppervlaklijm op de bestaande tegels en wanden geplakt worden, zodat de badkamer zonder vuil, stof en lawaai getransformeerd kan worden.

De speciale oppervlakverdeling met UV-lak zorgt voor een authentieke uitstraling van alle EasyStyle decors en beschermen ze tegen vuil en kalk. De kleur van de panelen is duurzaam, bestand tegen slijtage, krassen en chemicaliën. Een zachte doek en mild reinigingsmiddel volstaan om de panelen te onderhouden.



© Hüppe by FACQ

Trend 7: hout, staal, beton en zelfs ... leer!

De zoektocht naar vernieuwende, duurzame, ecologische en onderhoudsvriendelijke materialen gaat verder. Meubels worden gemaakt van originele nieuwe materialen. Leder, bamboe, glas, porselein en hout zorgen voor een nieuwe aanraakervaring en een bijzonder gevoel van welzijn en rust.

Durasquare van Duravit: een metalen console voor de wastafel

Ook staal doet zijn intrede in de badkamer. De Durasquare-wastafels van Duravit komen perfect tot hun recht in combinatie met de **nieuwe metalen console**. Deze structuur is in de hoogte verstelbaar en is verkrijgbaar in een **zilverkleurige** (verchroomde) of **matzwarte afwerking**. Een echte blikvanger!

Het **glazen blad**, dat in de metalen console ingebouwd is, is verkrijgbaar in zes verschillende kleuren waaronder jade, steenblauw of flanel grijs. Hierdoor krijgt de badkamer een persoonlijke **kleurtoets**.



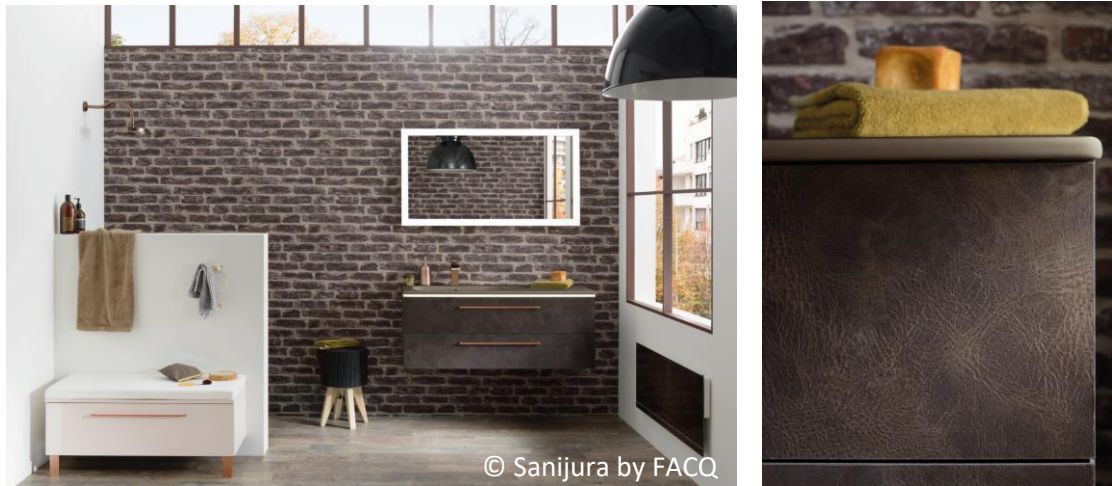
© Duravit by FACQ

De Durasquare-wastafel weerspiegelt een samensmelting van **een rechthoek en een cirkel**. Het nieuwe design van Durasquare wordt gekenmerkt door strakke, rechthoekige randen en zachte, vloeiende binnencontouren.

De **strakke wastafels** zijn vervaardigd uit DuraCeram®, een vernieuwend keramisch materiaal. Dit materiaal maakt het mogelijk om opzetwaskommen met **buitengewoon dunne randen** te creëren, die zeer onderhoudsvriendelijk en ook zeer stabiel zijn. De modellen zijn verkrijgbaar in de standaardafmetingen van 1000 en 600 mm (wastafels), 450 mm (fonteintjes) en 600 mm (opzetwaskommen) en zijn perfect voor de inrichting van badkamers en gastentoiletten.

Het Halo-gamma van Sanijura en zijn meubels bekleed met leer

Sanijura vernieuwt met de Halo-meubelserie en biedt fronten uit imitatiehout, in grijze betonstijl of met verouderde lederen look. Meer is er niet nodig voor een originele en trendy badkamer.



De **betonnen fronten** van de Halo-serie geven de badkamer een industriële en stedelijke uitstraling. Het **houten meubilair** is te verkrijgen in natuurlijk notenhout, natuurlijk eikenhout, zacht eikenhout, grafietkleurig eikenhout en donker eikenhout. En waarom geen combinatie van de houten meubels met **lederen look** of met betonlook? Voor een look die helemaal bij ons past!



De afwerkingen in glanzende lak en het LED-verlichtingssysteem zijn afgestemd op de stijl van de badkamer en creëren een aangename sfeer.

D motion van Delpha en zijn betonlook

Een modulair en supertrendy gamma met decoratieve betonlook, dat is wat Delpha graag voorstelt. Het lage meubel gaat gemakkelijk open door zijn discrete greep. Het grote wastafelblad en de lage nis bieden extra opbergmogelijkheden.

De legplanken van de toiletkast zijn in hoogte verstelbaar, afhankelijk van de producten die erin staan. De glanzende zijkanten van de kast reflecteren de muren van de kamer om helemaal in het decor op te gaan. Dankzij zijn grote hoogte heeft de kast een behoorlijke opslagcapaciteit.



Ludieke activiteiten op de stand van FACQ tijdens Batibouw 2018

Ieder zijn eigen badkamerstijl, ieder zijn eigen FACQ-catalogus

FACQ voorziet een leuke activiteit voor de bezoekers van hun stand tijdens Batibouw 2018. Elk jaar publiceert FACQ, de specialist in badkamers, zijn nieuwe catalogus. Hierin zijn de trends van het jaar opgenomen, lezen we tips om de badkamer te vernieuwen en worden de nieuwigheden uit de sector naar voor geschoven. Elk jaar prijkt het decor van één badkamer op de cover van de catalogus.

Op de stand van FACQ zal die badkamer nu in het groot gereproduceerd worden. De bezoeker kan in die badkamer plaatsnemen, zich laten fotograferen en een eigen coverfoto afdrukken. Elke bezoeker gaat zo naar huis met zijn eigen gepersonaliseerde catalogus. Want bij FACQ vindt iedereen zijn eigen badkamerstijl terug.

De badkamer visualiseren en inrichten met behulp van Augmented Reality

Villeroy & Boch heeft een gloednieuwe app ontwikkeld om de keuze van de badkamerinrichting te vergemakkelijken. Dankzij de app « Augmented Reality Villeroy & Boch » kan de gebruiker visualiseren welk meubelstuk, welke douchebak of welk bad het meest geschikt is voor zijn eigen badkamer.

Het doel is om iedereen te helpen bij het vinden van de eigen badkamerstijl, de meest geschikte kleur of de gewenste inrichting in functie van de beschikbare ruimte en het gewenste budget.

De app kan getest worden op de FACQ-stand (Paleis 7-211).



Aan uw zijde sinds 1880

Over FACQ

Het Belgische familiebedrijf FACQ is sinds 1880 gespecialiseerd in badkamers, verwarming en energiebesparing. Het nationale merk telt veertien showrooms, goed voor meer dan 30.000 m² aan tentoonstellingsruimte, 37 sanicenters verspreid over heel het land en drie regionale distributiecentra.

Voor de klant is een bezoek aan een FACQ-showroom de ideale gelegenheid om de erg diverse badkamerwereld te ontdekken, evenals de laatste trends en technieken in de sector. Alle badkamerstijlen en decoratieve nieuwigheden van de grote merken zijn er vertegenwoordigd. Daarnaast zijn specifieke zones voorbehouden aan badkamermeubels, douches, wastafels, toiletten, kraanwerk en accessoires om de keuze van de bezoeker te vergemakkelijken. Het bedrijf is bovenal gericht op service en staat zijn klanten tijdens hun projecten met raad en daad bij.

Dankzij de duurzame relatie met zijn partners, biedt FACQ een foutloze service (ISO 9001-gecertificeerd), waarbij de onmiddellijke beschikbaarheid van duizenden producten gegarandeerd wordt dankzij een uitgebreide voorraad. Via de 37 sanicenters van het merk kunnen professionals makkelijk producten bestellen en profiteren ze van een snelle en efficiënte service.

Contact (niet publiceren a.u.b.)

U vindt alle informatie over FACQ op facq.media.twocents.be

Inhoud

FACQ - Marketing
Pascale CURIAS
Tel.: +32 2 719 86 19
E-mail: pascale.curias@facq.be
Web: www.facq.be

Praktisch

TWO CENTS - Persagentschap
Hélène TUYPENS
Tel.: +32 2 773 50 21 / +32 478 76 35 93
E-mail: ht@twocents.be
Web: www.twocents.be