

La Nouvelle i10

Liste de prix



La Nouvelle Hyundai i10

Petite, mais grandiose.

La nouvelle i10 brise les codes de sa catégorie. Audacieuse, spacieuse, incroyablement équipée... Découvrez son intérieur sophistiqué avec une connectivité hors du commun et de nombreux détails astucieux pour un maximum de confort et de plaisir de conduite. La nouvelle Hyundai i10 : la preuve qu'il ne faut pas être grande pour être grandiose.



COULEURS EXTÉRIURES

COULEUR NON MÉTALLISÉE



Polar White (PSW)

COULEUR MÉTALLISÉE



Sleek Silver (RYS)



Star Dust (V3G)

COULEUR MICA



Phantom Black (X5B)



Red Passion (X2R)

COULEUR SPÉCIALE



Morning Glory (X3U)



Aqua Sparkling (W3U)



Iced Coffee (X9N)

COULEURS INTÉRIÈRES

	Phantom Black	Star Dust	Sleek Silver	Polar White	Iced Coffee ⁽²⁾	Red Passion ⁽²⁾	Aqua Sparkling ⁽²⁾	Morning Glory
 Rouge / Noir (MRE) ⁽¹⁾	•	•	-	•	-	•	-	-
 Orange / Noir (MOR)	•	•	• ⁽³⁾	•	-	-	-	-
 Bleu / Noir (MBX)	•	•	• ⁽³⁾	•	-	-	•	•
 Gris foncé / Noir (TMT) ⁽²⁾	•	•	•	•	•	•	•	•



Jantes en acier 14" avec enjoliveurs



Jantes en alliage léger 14"



Jantes en alliage léger 15"

(1) Uniquement disponible sur Sky (2) Uniquement disponible sur Twist & Sky (3) Uniquement disponible sur Fun & Air

• disponible - pas d'application



ÉQUIPEMENT NOUVELLE i10

	Fun	Air	Twist	Sky
Extérieur				
Carrosserie				
Poignées de portes noires	•	•	-	-
Poignées de portes en couleur carrosserie	-	-	•	•
Pare-chocs en couleur carrosserie	•	•	•	•
Troisième feu stop	•	•	•	•
Rétroviseurs extérieurs				
Rétroviseurs extérieurs noirs	•	•	-	-
Rétroviseurs en couleur carrosserie	-	-	•	•
Répétiteurs de clignotants intégrés aux rétroviseurs	-	-	-	•
Rétroviseurs à commande électrique	-	-	•	•
Rétroviseurs à dégivrage électrique	-	-	•	•
Éclairage				
Phares halogènes	•	•	•	•
Éclairage de jour	•	•	•	-
Éclairage de jour LED	-	-	-	•
Phares antibrouillard avant	-	-	-	•
Éclairage de virage statique	-	-	-	•
Réglage en hauteur des phares	•	•	•	•
Vitres				
Vitres teintées	•	•	•	•
Vitres arrières "Privacy"	-	-	-	•
Vitres avant à commande électrique	-	-	•	•
Vitres arrière à commande électrique	-	-	•	•
Fonction "auto-down" pour la vitre conducteur	-	-	•	•
Fonction anti-pincement pour les vitres électriques	-	-	-	•
Dégivrage de la lunette arrière	•	•	•	•
Essuie-glaces				
Essuie-glaces avant avec intermittence	•	•	•	•
Essuie-glace arrière avec lave-glace	•	•	•	•
Jantes & Pneus				
Jantes en acier 14"	•	•	•	-
Jantes en alliage léger 14"	-	-	P	-
Jantes en alliage léger 15"	-	-	-	•
Pneus 175/65R14	•	•	•	-
Pneus 185/55R15	-	-	-	•
Enjoliveurs (pas avec jantes alliage léger)	•	•	•	-
Divers				
Montant B en noir	-	-	•	•
Protections latérales noires	-	-	-	•
Antenne de toit	•	•	•	•

ÉQUIPEMENT NOUVELLE i10

	Fun	Air	Twist	Sky
Intérieur				
Ventilation				
Ventilateur à 4 vitesses	•	•	•	•
Air conditionné manuel	-	•	•	-
Air conditionné automatique	-	-	-	•
Rétroviseur intérieur				
Rétroviseur jour/nuit	•	•	•	•
Verrouillage				
Verrouillage central	•	•	•	•
Commande à distance	-	-	•	•
Verrouillage automatique des portes au démarrage	-	-	•	•
Volant & Direction				
Volant réglable en hauteur	•	•	•	•
Volant et pommeau de vitesses en cuir	-	-	-	•
Volant chauffant	-	-	-	•
Commandes audio au volant	-	-	P	•
Commandes Bluetooth® au volant	-	-	P	•
Commandes Cruise Control au volant (pas sur boîte auto)	-	-	•	•
Direction assistée électromécanique	•	•	•	•
Sièges				
Revêtement de sièges en tissu noir/bleu ou noir/orange	•	•	•	•
Revêtement de sièges en tissu noir/gris foncé	-	-	•	•
Revêtement de sièges en tissu noir/rouge	-	-	-	•
Siège conducteur réglable en hauteur	-	-	•	•
Sièges avant chauffants	-	-	-	•
Banquette arrière rabattable en 2 parties (60:40)	•	•	•	•
Appuis-tête réglables en hauteur à l'avant et à l'arrière	•	•	•	•
Points d'ancrage ISOFIX pour siège enfant	•	•	•	•
Divers				
Régulateur de vitesse avec limiteur de vitesse (par sur boîte auto)	-	-	•	•
Indicateur de changement de vitesse (pas sur boîte auto)	•	•	•	•
Poignées de portes chromées	-	-	-	•
Accents intérieurs de couleur bleue ou orange (selon revêtement des sièges)	•	•	•	•
Accents intérieurs de couleur gris foncé (selon revêtement des sièges)	-	-	•	•
Accents intérieurs de couleur rouge (selon revêtement des sièges)	-	-	-	•
Console centrale avec porte-gobelets	•	•	•	•
Éclairage boîte à gants	-	-	-	•
Grands vide-poches dans les portières avant (avec porte-bouteilles)	•	•	•	•
Pare-soleil côté conducteur et passager	•	•	•	•
Pare-soleil avec miroir de courtoisie	-	-	•	•
Couvre-coffre	•	•	•	•
Éclairage du coffre à bagages	-	-	•	•
Prise 12V intérieure	•	•	•	•

	Fun	Air	Twist	Sky
Systèmes audio et information				
Audio				
Pré-équipement radio	•	-	-	-
Radio MP3	-	•	•	•
2 haut-parleurs avant	-	•	•	•
2 haut-parleurs arrière	-	-	P	•
Prises AUX et USB	-	•	•	•
Système mains-libres Bluetooth*	-	-	P	•
Pré-équipement docking smartphone (pas avec système de navigation)	-	-	•	-
Information				
Compte-tours	•	•	•	•
Compteur kilométrique journalier	•	•	•	•
Ordinateur de bord	•	•	•	•
Témoin de niveau de carburant	•	•	•	•
Navigation				
Système de navigation avec écran tactile 7"	-	-	P	•
TomTom Live Services – 7 années gratuites	-	-	P	•
Android Auto	-	-	P	•
Apple CarPlay	-	-	P	•
Sécurité				
Systèmes électroniques				
ABS avec répartiteur de freinage (EBD) et Brake Assist System (BAS)	•	•	•	•
Electronic Stability Program (ESP)	•	•	•	•
Emergency Stop Signal (ESS)	-	-	-	•
Hill Start Assist Control (HAC)	-	-	-	•
Vehicle Stability Management (VSM)	•	•	•	•
Airbags & ceintures de sécurité				
Airbags conducteur et passager avant	•	•	•	•
Airbags latéraux avant	•	•	•	•
Airbags rideaux à l'avant et à l'arrière	•	•	•	•
Airbag passager désactivable	•	•	•	•
Signal d'oubli de ceinture de securité	•	•	•	•
Ceintures de sécurité à 3 points sur tous les sièges	•	•	•	•
Ceintures de sécurité avant réglable en hauteur	-	-	-	•
Prétensionneurs avec limiteur de charge (ceintures avant)	•	•	•	•
Divers				
Capteurs de stationnement à l'arrière	-	-	-	•
Kit de réparation de pneu	•	•	-	-
Roue de réserve temporaire	-	-	•	•
Système de contrôle de pression des pneus (TPMS)	•	•	•	•
Système antivol à immobilizer	•	•	•	•

• de série - pas d'application P Techno pack

ÉQUIPEMENT DE SÉRIE NOUVELLE i10

FUN

Extérieur

Pare-chocs en couleur carrosserie

Vitres teintées

Essuie-glaces avant avec intermittence

Jantes en acier 14" (pneus 175/65R14)

Intérieur

Verrouillage central

Volant réglable en hauteur

Direction assistée électromécanique

Revêtement des sièges en tissu noir/bleu ou noir/orange

Banquette arrière rabattable en 2 parties (60:40)

Points d'ancrage ISOFIX pour siège enfant (arrière)

Indicateur de changement de vitesse (pas sur boîte auto)

Sécurité

Airbags conducteur et passager avant

Airbags latéraux avant

Airbag rideaux à l'avant et à l'arrière

Kit de réparation de pneu

Système de contrôle de pression des pneus (TPMS)

AIR (ÉQUIPEMENT ADDITIONNEL À LA VERSION FUN)

Air conditionné manuel

Radio MP3

2 haut-parleurs avant

Prises AUX et USB

TWIST (ÉQUIPEMENT ADDITIONNEL À LA VERSION AIR)

Poignées de portes et rétroviseurs en couleur carrosserie

Rétroviseurs électriques et chauffants

Eclairage de jour

Vitres avant/arrière à commande électrique

Fonction "auto-down" pour la vitre conducteur

Roue de réserve temporaire

Commande à distance pour verrouillage central

Verrouillage automatique des portes au démarrage

Revêtement des sièges en tissu noir/bleu, noir/orange ou noir/gris foncé

Siège conducteur réglable en hauteur

Cruise control avec limiteur de vitesse (pas avec boîte auto)

Pré-équipement docking smartphone

SKY (ÉQUIPEMENT ADDITIONNEL À LA VERSION TWIST)

Phares antibrouillard avant

Éclairage de jour LED

Répétiteurs de clignotants intégrés aux rétroviseurs

Éclairage de virage statique

Jantes en alliage léger 15" (pneus 185/55R15)

Vitres arrière "Privacy"

Air conditionné automatique

Volant et pommeau de vitesses en cuir

Volant chauffant

Sièges avant chauffants

Revêtement de sièges en tissu noir/bleu, noir/orange, noir/gris foncé ou noir/rouge

Système de navigation avec écran tactile 7"

TomTom Live Services – 7 années gratuites

Android Auto

Apple CarPlay

2 haut-parleurs arrière

Système mains-libres Bluetooth®

Emergency Stop Signal (ESS)

Hill Start Assist Control (HAC)

Capteurs de stationnement arrière

PRIX NOUVELLE i10

	Cylindrée	Chev. Fisc.	Puissance (kW/ch)	Émission CO ₂	Prix catalogue Hors TVA	Prix catalogue TVA 21% comprise
--	-----------	-------------	-------------------	--------------------------	-------------------------	---------------------------------

FUN

1.0i 5M/T	998 cc	6	49 / 66	108 g	8.511,57 €	10.299,00 €
-----------	--------	---	---------	-------	------------	-------------

AIR

1.0i 5M/T	998 cc	6	49 / 66	108 g	9.627,27 €	11.649,00 €
-----------	--------	---	---------	-------	------------	-------------

TWIST

1.0i 5M/T	998 cc	6	49 / 66	108 g	10.329,75 €	12.499,00 €
1.0i 4A/T	998 cc	6	49 / 66	134 g	11.032,23 €	13.349,00 €

SKY

1.0i 5M/T	998 cc	6	49 / 66	108 g	11.693,39 €	14.149,00 €
1.0i 4A/T	998 cc	6	49 / 66	134 g	12.395,87 €	14.999,00 €
1.2i 5M/T	1.248 cc	7	64 / 87	114 g	12.023,97 €	14.549,00 €

OPTIONS & PACKS

Couleur métallisée / Couleur mica	413,22 €	500,00 €
Couleur spéciale (Morning Glory)	289,26 €	350,00 €
Techno Pack (sur Twist)	661,16 €	800,00 €

Système de navigation avec écran tactile 7"

Android Auto

Apple CarPlay

TomTom Live Services - 7 années gratuites

Bluetooth®

Commandes au volant (audio, Bluetooth®, reconnaissance vocale)

2 haut-parleurs arrière

Jantes en alliage léger 14"



Hyundai. La seule marque à vous offrir de série

5 ans de garantie sans limitation de kilométrage.

*La garantie de 5 ans sans limitation de kilométrage s'applique uniquement aux véhicules Hyundai vendus initialement à un client final par un distributeur Hyundai agréé, comme indiqué dans les termes et conditions du livret de garantie.

SPÉCIFICATIONS TECHNIQUES NOUVELLE i10

	1.0i	1.2i	
MOTEUR			
Carburant	Essence		Essence
Nombre de cylindres	3 en ligne		4 en ligne
Nombre de soupapes par cylindre	4		4
Cylindrée	998		1.248
Taux de compression	10,5		10,5
Puissance	49 kW - 66ch / 5.500 tpm		64 kW - 87ch / 6.000 tpm
Couple	95 Nm / 3.500 tpm		120 Nm / 4.000 tpm
Puissance fiscale	6		7
Norme d'émission	Euro 6		Euro 6
Nombre de rapports	5 manuelle	4 automatique	5 manuelle
DIRECTION			
Diamètre de braquage min. (m)	9,72		
FREINS			
Avant / arrière	Freins à disques ventilés / Freins à disques		
SUSPENSION			
Avant / arrière	Indépendante de type Mc-Pherson à ressorts hélicoïdaux et barre stabilisatrice / Barre de torsion		
Pneus	175/65R14 ou 185/55R15		
CONSOMMATION			
En dehors de la zone urbaine	4,0	4,8	4,1
En zone urbaine	6,0	7,3	6,5
Trafic mixte	4,7	5,8	4,9
Émission CO ₂ (g/km)	108	134	114
PERFORMANCES			
Accélération 0-100 km/h (s)	14,7	16,8	12,1
Vitesse maximale (km/h)	156	150	175
DIMENSIONS EXTÉRIEURES (MM)			
Longueur	3.665		
Largeur	1.660		
Hauteur	1.500		
Empattement	2.385		
POIDS (KG)			
Poids en ordre de marche (min.)	933	952	941
Poids en ordre de marche (max.)	1.008	1.014	1.029
Charge maximale	1.420	1.440	1.450
Poids tractable (freiné / non freiné)	0		
Réservoir de carburant (l)	40		
Coffre à bagages (min/max) (l, norme VDA)	252 / 1.046		

Les chiffres de consommation peuvent varier en fonction de la charge du véhicule, de l'état de la chaussée et du style de conduite.

ACCESSOIRES



Tapis en caoutchouc



Cargo separator



Protection de seuil avec logo i10



Écran protection solaire et givre



Protection de coffre



Enjoliveur de hayon

Accessoires	Réf.	Prix client (TVA et montage inclus)
Delivery Pack	DPI10IA	68,99 €
Kit roues hiver 14" jantes en tôle - Yokohama (4pc)	52910-B9100Y	602,00 €
Protection de coffre	B9122-ADE00	49,80 €
Tapis en caoutchouc	B9131-ADE00	52,61 €
Cargo separator	1J150-ADE00	227,30 €
Protection de seuil avec logo i10 (4 pc)	E8450-0X000	105,29 €
Enjoliveur de hayon, inox	B9491-ADE00ST	86,76 €
Écran protection solaire et givre	B9723-ADE00	43,87 €

i20

Liste de prix



La nouvelle Hyundai i20

Visiblement parfaite

Quelle que soit la nouvelle i20 que vous choisissez, le style, l'espace et le raffinement sont toujours de série. La personnalité déterminée de la nouvelle i20 s'exprime également au travers de cet effet de 'toit flottant' créé par le montant C noir brillant. Une ligne pleine de caractère s'étire sur toute la longueur de la voiture jusqu'aux blocs optiques arrière, soulignant le design moderne et puissant de la i20. Et ceux qui recherchent une allure encore plus sportive porteront leur choix sur la nouvelle i20 Coupé.



COULEURS EXTÉRIEURES

COULEUR NON MÉTALLISÉE



Polar White (PSW)

COULEUR MÉTALLISÉE



Star Dust (V3G)



Sleek Silver (RYS)⁽¹⁾⁽²⁾

COULEUR MICA



Phantom Black (X5B)



Tangerine Orange (Y2A)⁽³⁾



Aqua Sparkling (W3U)⁽²⁾



Iced Coffee (X9N)⁽²⁾



Red Passion (X2R)⁽¹⁾

COULEURS INTÉRIÈRES

Phantom Black

Star Dust

Iced Coffee⁽²⁾

Aqua Sparkling⁽²⁾

Sleek Silver⁽¹⁾⁽²⁾

Polar White

Red Passion⁽¹⁾

Tangerine Orange⁽³⁾



Gris anthracite (TRY)⁽¹⁾



Bleu gris (UGY)⁽²⁾



Cappuccino (brun) (RBW)⁽²⁾



Orange (TRG)⁽³⁾

	Phantom Black	Star Dust	Iced Coffee ⁽²⁾	Aqua Sparkling ⁽²⁾	Sleek Silver ⁽¹⁾⁽²⁾	Polar White	Red Passion ⁽¹⁾	Tangerine Orange ⁽³⁾
Gris anthracite (TRY) ⁽¹⁾	•	•	•	•	•	•	•	•
Bleu gris (UGY) ⁽²⁾	•	•	-	•	-	•	-	-
Cappuccino (brun) (RBW) ⁽²⁾	•	•	•	-	-	•	-	-
Orange (TRG) ⁽³⁾	•	-	-	-	-	•	-	•

• de série - pas d'application (1) pas disponible sur Air (2) pas disponible sur Coupé (3) uniquement disponible sur Coupé

ÉQUIPEMENT i20

	5 portes			Coupé	
	Air	Twist	Sky	Sport	Sport+
Extérieur					
Carrosserie					
Poignées de portes en couleur carrosserie	•	•	•	•	•
Pare-chocs en couleur carrosserie	•	•	•	•	•
Troisième feu stop	•	•	•	•	•
Toit ouvrant panoramique (électrique) avec pare-soleil	-	-	•	-	•
Rétroviseurs extérieurs					
Rétroviseurs en couleur carrosserie	•	•	•	•	•
Répétiteurs de clignotants intégrés aux rétroviseurs	•	•	•	•	•
Rétroviseurs à commande électrique	•	•	•	•	•
Rétroviseurs à dégivrage électrique	•	•	•	•	•
Rétroviseurs rabattables électriquement	-	-	•	-	•
Éclairage					
Phares halogènes	•	•	-	-	-
Phares de type “projecteur”	-	-	•	•	•
Éclairage de jour LED	-	-	•	•	•
Feux de position LED	-	-	•	•	•
Phares antibrouillard avant	-	•	•	•	•
Phares à allumage automatique	-	P	•	-	•
Éclairage de virage statique	-	-	•	•	•
Réglage en hauteur des phares	•	•	•	•	•
Vitres					
Vitres teintées	•	•	•	•	•
Vitres arrière “Privacy”	-	-	•	-	•
Vitres avant à commande électrique	•	•	•	•	•
Vitres arrière à commande électrique	-	•	•	-	-
Fonction “auto-down” pour la vitre conducteur	-	•	•	•	•
Dégivrage de la lunette arrière	•	•	•	•	•
Essuie-glaces					
Essuie-glaces avant avec intermittence	•	•	•	•	•
Capteur de pluie	-	-	•	-	•
Essuie-glace arrière avec lave-glace	•	•	•	•	•
Jantes & Pneus					
Jantes en acier 15”	•	•	-	-	-
Jantes en alliage léger 16”	-	P	•	•	-
Jantes en alliage léger 17”	-	-	-	-	•
Pneus 185/65R15	•	•	-	-	-
Pneus 195/55R16	-	P	•	•	-
Pneus 205/45R17	-	-	-	-	•
Enjoliveurs (pas avec jantes en alliage léger)	•	•	-	-	-

	5 portes			Coupé	
	Air	Twist	Sky	Sport	Sport+
Kit de réparation de pneus	•	-	-	-	-
Roue de secours temporaire (pas sur 1.0 T-GDi 100ch)	-	•	•	•	•
Divers					
Protections latérales	-	-	•	-	•
Antenne de toit	•	•	•	•	•
Calandre avec encadrement chromé (pas sur 1.0T-GDi)	-	-	•	-	-

Intérieur					
Ventilation					
Air conditionné manuel	•	•	-	•	-
Air conditionné automatique	-	-	•	-	•
Boîte à gants réfrigérée	•	•	•	•	•
Système de désembuage automatique (pare-brise)	-	-	•	-	•

Rétroviseur intérieur					
Rétroviseur jour/nuit	•	•	-	•	-
Rétroviseur électrochromatique	-	-	•	-	•

Verrouillage					
Verrouillage central	•	•	•	•	•
Commande à distance	•	•	•	•	•
Verrouillage automatique des portes au démarrage	•	•	•	•	•

Volant & Direction					
Volant réglable en hauteur	•	•	•	•	•
Volant réglable en profondeur	•	•	•	•	•
Volant et pommeau de vitesses en cuir	-	•	•	•	•
Volant chauffant	-	-	•	-	-
Commandes audio au volant	-	•	•	•	•
Commandes Bluetooth au volant	-	•	•	•	•
Commandes Cruise Control au volant	-	•	•	•	•
Direction assistée	•	•	•	•	•

Sièges					
Revêtement de sièges en tissu gris anthracite	-	•	•	•	•
Revêtement de sièges en tissu noir/gris bleu ou noir/cappuccino	•	•	•	-	-
Revêtement de sièges en tissu noir/orange	-	-	-	•	•
Siège conducteur réglable en hauteur	•	•	•	•	•
Sièges avant chauffants	-	-	•	-	-
Banquette arrière rabattable en 2 parties (60:40)	•	•	•	•	•
Ceintures de sécurité à 3 points à toutes les places	•	•	•	•	•
Appuis-tête réglables en hauteur à l'avant et à l'arrière	•	•	•	•	•
Points d'ancrage ISOFIX pour siège enfant (à l'arrière)	•	•	•	•	•

• de série - pas d'application O option P Techno Pack

ÉQUIPEMENT i20

	5 portes			Coupé	
	Air	Twist	Sky	Sport	Sport+
Divers					
Régulateur de vitesse	-	•	•	•	•
Limiteur de vitesse	-	•	•	•	•
Indicateur de changement de vitesse (pas sur boîte auto)	•	•	•	•	•
Poignées de portes en chrome satiné	•	•	•	•	•
Accents intérieurs de couleur gris bleu (selon revêtement des sièges)	•	•	•	-	-
Accents intérieurs de couleur cappuccino (selon revêtement des sièges)	•	•	•	-	-
Accents intérieurs de couleur orange (sur Coupé avec sièges noir/orange)	-	-	-	•	•
Console centrale avec porte-gobelets	•	•	•	-	•
Accoudoir central avant	-	-	•	-	•
Vide-poches dans les portières (avec porte-bouteilles)	•	•	•	•	•
Pare-soleil côté conducteur et passager	•	•	•	•	•
Pare-soleil avec miroir de courtoisie (2)	•	•	•	•	•
Plafonnier avec lampes de lecture et range-lunettes	-	•	•	•	•
Couvre-coffre	•	•	•	•	•
Plancher de coffre réglable en hauteur	-	•	•	•	•
Prise 12V intérieure	•	•	•	•	•

Audio, navigation et information

Audio					
Radio MP3	•	•	•	•	•
2 haut-parleurs avant	•	•	•	•	•
2 haut-parleurs arrière	-	P	•	-	•
2 tweeters avant	-	•	•	•	•
Prises AUX et USB	•	•	•	•	•
Système mains-libres Bluetooth*	-	•	•	•	•
Pré-équipement docking smartphone (pas avec système de navigation)	-	•	-	•	•

Navigation

Système de navigation avec écran tactile 7"	-	P	•	-	O
Caméra de recul (image sur écran de navigation)	-	P	•	-	O

Information

Compte-tours	•	•	•	•	•
Compteur kilométrique journalier	•	•	•	•	•
Ordinateur de bord	•	•	•	•	•
Témoin de niveau de carburant	•	•	•	•	•

	5 portes			Coupé	
	Air	Twist	Sky	Sport	Sport+
Sécurité					
Systèmes électroniques					
ABS avec répartiteur de freinage (EBD) et Brake Assist System (BAS)	•	•	•	•	•
Electronic Stability Program (ESP)	•	•	•	•	•
Hill Start Assist Control (HAC)	•	•	•	•	•
Vehicle Stability Management (VSM)	•	•	•	•	•
Lane Departure Warning System (LDWS)	-	•	•	-	-
Airbags & Ceintures de sécurité					
Airbags conducteur et passager avant	•	•	•	•	•
Airbags latéraux avant	•	•	•	•	•
Airbags rideaux à l'avant et à l'arrière	•	•	•	•	•
Airbag passager désactivable	•	•	•	•	•
Signal d'oubli de ceinture de sécurité	•	•	•	•	•
Ceintures de sécurité à 3 points sur tous les sièges	•	•	•	•	•
Ceintures de sécurité avant réglable en hauteur	-	-	•	-	-
Prétensionneurs avec limiteur de charge (ceintures avant)	•	•	•	•	•
Divers					
Capteurs de stationnement à l'arrière	-	•	•	•	•
Capteurs de stationnement à l'avant	-	-	•	-	•
Système de contrôle de pression des pneus (TPMS)	•	•	•	•	•
Système antivol à transpondeur	•	•	•	•	•

• de série - pas d'application O option P Techno Pack



Hyundai. La seule marque à vous offrir de série
5 ans de garantie sans limitation de kilométrage.

*La garantie de 5 ans sans limitation de kilométrage s'applique uniquement aux véhicules Hyundai vendus initialement à un client final par un distributeur Hyundai agréé, comme indiqué dans les termes et conditions du livret de garantie.

ÉQUIPEMENT DE SÉRIE i20

AIR

Extérieur

Vitres avant à commande électrique

Essuie-glaces avant avec intermittence

Jantes en acier 15" (pneus 185/65R15) avec enjoliveurs

Rétroviseurs à commande & dégivrage électrique

Vitres teintées

Intérieur

Verrouillage central avec commande à distance

Volant réglable en hauteur et en profondeur

Siège conducteur réglable en hauteur

Banquette arrière rabattable en 2 parties (60:40)

Points d'ancrage ISOFIX pour siège enfant (à l'arrière)

Air conditionné manuel & boîte à gants réfrigérée

Audio, navigation et information

Radio MP3

2 haut-parleurs avant

Prises AUX et USB

Sécurité

Hill Start Assist Control (HAC)

Airbags conducteur et passager avant

Airbags latéraux avant

Airbag rideaux à l'avant et à l'arrière

Système de contrôle de pression des pneus (TPMS)

TWIST (ÉQUIPEMENT ADDITIONNEL À LA VERSION AIR)

Phares antibrouillard avant

Vitres arrière à commande électrique

Roue de secours temporaire (pas sur 1.0 T-GDi 100ch)

Volant et pommeau de vitesses en cuir

Volant multifonctions

Régulateur/Limiteur de vitesse

Plancher de coffre réglable en hauteur

2 tweeters avant

Système mains libres Bluetooth®

Pré-équipement docking smartphone (pas avec système de navigation)

Lane Departure Warning System (LDWS) (pas sur Coupé)

Capteurs de stationnement à l'arrière

SKY (ÉQUIPEMENT ADDITIONNEL À LA VERSION TWIST)

Éclairage de virage statique

Feux de jour & de position LED

Toit ouvrant panoramique (électrique) avec pare-soleil

Rétroviseurs rabattables électriquement

Calandre avec encadrement chromé (pas sur 1.0 T-Gdi)

Protection latérales

Vitres arrière „Privacy“

Air conditionné automatique & système de désembuage automatique (pare-brise)

Rétroviseur électrochromatique

Accoudoir central avant

Volant chauffant

Sièges avant chauffants

Capteurs de stationnement à l'avant

Système de navigation avec écran tactile 7" (pas de lecteur CD)

Caméra de recul

2 haut-parleurs arrière

Phares à allumage automatique et capteur de pluie

Jantes en alliage léger 16" (pneus 195/55R16)

SPORT (ÉQUIPEMENT ADDITIONNEL À LA VERSION TWIST, UNIQUEMENT SUR COUPÉ)

Eclairage de virage statique

Feux de jour & de position LED

Jantes en alliage léger 16“(pneus 195/55R16)

Revêtement des sièges en tissu gris anthracite ou noir/orange

Accents de couleur orange (uniquement avec intérieur orange)

SPORT+ (ÉQUIPEMENT ADDITIONNEL À LA VERSION SPORT, UNIQUEMENT SUR COUPÉ)

Jantes en alliage léger 17" (pneus 205/45R17)

Vitres arrière “Privacy”

Protection latérales

Accoudoir central avant

Rétroviseurs rabattables électriquement

Rétroviseur électrochromatique

Phares à allumage automatique et capteur de pluie

Capteurs de stationnement à l'avant

2 haut-parleurs arrière

Toit ouvrant panoramique électrique

Air conditionné automatique et système de désembuage automatique (pare-brise)

PRIX i20

	Cylindrée	Chev. Fisc.	Puissance (kW/ch)	Émission CO ₂	Prix catalogue Hors TVA	Prix catalogue TVA 21% comprise
MODÈLES i20						

AIR

Air 1.2i 5M/T	1.248	7	55/75	119	12.230,58 €	14.799,00 €
Air 1.1 CRDi 6M/T	1.120	6	55/75	97	13.883,47 €	16.799,00 €

TWIST

Twist 1.2i 5M/T	1.248	7	62/84	112	13.263,64 €	16.049,00 €
Twist 1.0 T-GDi 5M/T	998	6	74/100	102	14.338,02 €	17.349,00 €
Twist 1.4i 4A/T	1.368	8	74/100	143	14.503,31 €	17.549,00 €
Twist 1.1 CRDi 6M/T	1.120	6	55/75	97	14.916,53 €	18.049,00 €
Twist 1.4 CRDi 6M/T	1.396	8	66/90	102	15.412,40 €	18.649,00 €

SKY

Sky 1.2i 5M/T	1.248	7	62/84	119	15.784,30 €	19.099,00 €
Sky 1.0 T-GDi 6M/T	998	6	88/120	115	17.437,19 €	21.099,00 €
Sky 1.4i 4A/T	1.368	8	74/100	148	17.023,97 €	20.599,00 €
Sky 1.4 CRDi 6M/T	1.396	8	66/90	106	17.933,06 €	21.699,00 €

OPTIONS & PACKS

Couleur métallisée	454,54 €	550,00 €
Techno Pack (sur Twist) <p>Système de navigation avec écran tactile 7" (pas de lecteur cd) • Caméra de recul • 2 haut-parleurs arrière • Phares à allumage automatique Jantes en alliage léger 16" (pneus 195/55R16)</p>	991,74 €	1.200,00 €

MODÈLES i20 COUPÉ

SPORT

Sport 1.2i 5M/T	1.248	7	62/84	119	13.222,31 €	15.999,00 €
-----------------	-------	---	-------	-----	-------------	-------------

SPORT+

Sport+ 1.2i 5M/T	1.248	7	62/84	119	14.461,98 €	17.499,00 €
Sport+ 1.0 T-GDi 6M/T	998	6	88/120	115	16.114,88 €	19.499,00 €
Sport+ 1.4 CRDi 6M/T	1.396	8	66/90	106	16.610,74 €	20.099,00 €

OPTIONS & PACKS

Couleur métallisée	454,54 €	550,00 €
Système de navigation (sur Sport+)	742,98 €	899,00 €

SPÉCIFICATIONS TECHNIQUES i20

	1.2i 75ch	1.2i 84ch	1.0 T-GDi 100ch	1.0 T-GDi 120ch	1.4i 100ch	1.1 CRDi 75ch	1.4 CRDi 90ch
MOTEUR							
Carburant	Essence	Essence	Essence	Essence	Essence	Diesel	Diesel
Nombre de cylindres	4 en ligne	4 en ligne	3 en ligne	3 en ligne	4 en ligne	3 en ligne	4 en ligne
Nombre de soupapes par cylindre	4	4	4	4	4	4	4
Cylindrée	1.248	1.248	998	998	1.368	1.120	1.396
Taux de compression	10,5	10,5	10	10	10,5	16,0	16,0
Puissance	55kW (75ch) / 5.500 tpm	62kW (84ch) / 5.500 tpm	74kW (100ch) / 4.500 tpm	88kW (120ch) / 6.000 tpm	74kW (100ch) / 6.000 tpm	55kW (75ch) / 4.000 tpm	66kW (90ch) / 4.000 tpm
Couple	122Nm / 4.000 tpm	122Nm / 4.000 tpm	172Nm / 1.500 ~ 4.000 tpm	172Nm / 1.500 ~ 4.000 tpm	134Nm / 3.500 tpm	180Nm / 1.750 ~ 2.500 tpm	240Nm / 1.500 ~ 2.500 tpm
Puissance fiscale	7	7	6	6	8	6	8
Norme d'émission	Euro 6	Euro 6	Euro 6	Euro 6	Euro 6	Euro 6	Euro 6
Nombre de rapports	5 manuelle	5 manuelle	5 manuelle	6 manuelle	4 automatique	6 manuelle	6 manuelle
DIRECTION							
Diamètre de braquage min. (m)	10,2						
FREINS							
Avant / arrière	Freins à disques ventilés / Freins à disques (Freins à tambours pour 1.2i 75ch)						
SUSPENSION							
Avant / arrière	Indépendante de type Mc-Pherson à ressorts hélicoïdaux et barre stabilisatrice / Barre de torsion						
Pneus	185/65 R15, 195/55 R16 ou 205/45 R17						
CONSUMMATION							
En dehors de la zone urbaine	4,2	4,1 ¹ / 4,2 ²	3,7 ¹ /3,9 ²	4,2	4,8 ¹ / 5,1 ²	3,3 ¹ / 3,4 ²	3,4 ¹ / 3,5 ²
En zone urbaine	6,6	6,0 ¹ / 6,6 ²	5,6 ¹ /5,8 ²	6,3	8,2 ¹ / 8,5 ²	4,4 ¹ / 4,9 ²	4,7 ¹ / 4,9 ²
Trafic mixte	5,1	4,8 ¹ / 5,1 ²	4,4 ¹ /4,6 ²	5	6,2 ¹ / 6,4 ²	3,7 ¹ / 4,0 ²	3,9 ¹ / 4,1 ²
Émission CO ₂ (g/km)	119	112 ¹ / 119 ²	102 ¹ /107 ²	115	143 ¹ / 148 ²	97 ¹ / 103 ²	102 ¹ / 106 ²
PERFORMANCES							
Accélération 0-100 km/h (s)	13,6	12,8	10,7	10,2	13,2	16,0	12,1
Vitesse maximale (km/h)	160	170	188	190	170	159	175
DIMENSIONS EXTÉRIEURES (MM)							
Longueur	4.045 [*] / 4.035						
Largeur	1.730 [*] / 1.734						
Hauteur	1.449 [*] / 1.474						
Empattement	2.570						
POIDS (KG)							
Poids en ordre de marche (min.)	1.040	1.040	1.065	1.070	1.079	1.143	1.165
Poids en ordre de marche (max.)	1.158	1.158	1.164	1.218	1.197	1.255	1.280
Charge maximale	1.580	1.580	1.600	1.640	1.620	1.680	1.690
Poids tractable (freiné / non freiné)	910 / 450	910 / 450	1.000 / 450	1.100 / 450	800 / 450	800 / 450	1.100 / 450
Réservoir de carburant (l)	50						
Coffre à bagages (min/max) (l, norme VDA)	326 (311 [*]) / 1.042 (986 [*])						

* i20 Coupé

¹ Version avec jantes 15"

² Version avec jantes 16" ou 17"

Les chiffres de consommation peuvent varier en fonction de la charge du véhicule, de l'état de la chaussée et du style de conduite.

ACCESSOIRES



Kit roues hiver 15'' jantes alu avec TPMS (4pc)



Support smartphone



Tapis en caoutchouc



Accoudoir central avant avec compartiment de rangement



Delivery Pack



Protection de seuil avec logo i20



Protection portes (5p)

i20 3-portes et 5-portes	Réf.	Prix client (TVA et montage inclus)
Intérieur en cuir (combinaison cuir et simili cuir)	Firenze	1.409,00 €
Kit roues hiver 15'' jantes alu avec TPMS (4pc)	C8400-ADE01TY	1.043,26 €
Attache-remorque fixe (câblage 7 pôles inclus)	TPI20GB7	532,04 €
Tapis en caoutchouc	C8131-ADE05	41,81 €
Accoudoir central avant avec compartiment de rangement	C8161-ADE00	259,32 €
Navigation incorporée Pioneer	KIT120GBF980BT	1.220,55 €

i20 3-portes	Réf.	Prix client (TVA et montage inclus)
Delivery Pack (pour i20 avec coffre double plancher de chargement)	DPI20GBTRAY	129,00 €
Protection de seuil avec logo i20 (2pc)	C8450-ADE00AL	74,72 €

i20 5 portes	Réf.	Prix client (TVA et montage inclus)
Support smartphone (pour docking station)	C8F77-AC000	108,77 €
Delivery Pack (pour i20 sans coffre double plancher de chargement)	DPI20GB	129,00 €
Delivery Pack (pour i20 avec coffre double plancher de chargement)	DPI20GBTRAY	129,00 €
Attache-remorque amovible verticale (câblage 7 pôles inclus)	TPPI20GB7	694,26 €
Protection de seuil avec logo i20 (4pc)	C8450-ADB00	115,56 €
Protections portes (5p)	C8271-ADE00BL	158,43 €

i20 Active

Liste de prix

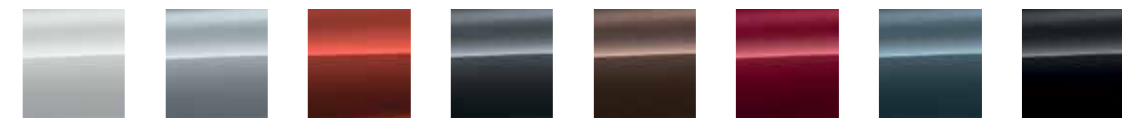


La Hyundai i20 Active Place à l'aventure !

La vie est une grande aventure. Et vous donnez à la vôtre l'envergure que vous voulez. La nouvelle i20 Active vous y aide. Parce qu'elle est taillée pour l'aventure, avec des lignes robustes et séduisantes, encore accentuées par une hauteur de caisse surélevée. Parallèlement, des détails puissants - comme la calandre hexagonale sportive, les phares antibrouillard originaux et les protections de pare-chocs avant et arrière argentées - renforcent encore son caractère téméraire. Avec la i20 Active, un nouveau monde plein de possibilités s'offre à vous. Qu'attendez-vous encore ?



COULEURS EXTÉRIEURES ET INTÉRIEURES



Polar White Solide (PSW)	Sleek Silver Métallisée (RYS)	Tangerine Orange Métallisée (Y2A)	Star Dust Métallisée (V3G)	Iced Coffee Métallisée (X9N)	Red Passion Métallisée (X2R)	Aqua Sparkling Métallisée (W3U)	Phantom Black Métallisée (X5B)
--------------------------	-------------------------------	-----------------------------------	----------------------------	------------------------------	------------------------------	---------------------------------	--------------------------------

	•	•	•	•	•	•	•
Gris anthracite (TRY)							
	•	-	-	•	-	-	•
Bleu gris (UGY)							
	•	-	-	•	•	-	•
Cappuccino (Brun) (RBW)							
	-	-	•	-	-	-	-
Orange (TRG)							

ÉQUIPEMENT i20 ACTIVE

	Pop	Joy
Extérieur		
Carrosserie		
Poignées de portes en couleur carrosserie	•	-
Poignées de portes chromées	-	•
Pare-chocs sportifs bi-ton avec skidplates avant et arrière	•	•
Spoiler de toit spécifique	•	•
Rétroviseurs extérieurs		
Rétroviseurs en couleur carrosserie	•	•
Répétiteurs de clignotants intégrés aux rétroviseurs	•	•
Rétroviseurs à commande électrique	•	•
Rétroviseurs à dégivrage électrique	•	•
Rétroviseurs rabattables électriquement	P	•
Éclairage		
Phares de type "projecteur"	•	•
Éclairage de jour LED	•	•
Feux de position LED	•	•
Blocs optiques LED à l'arrière	P	•
Phares antibrouillard avant spécifiques	•	•
Feu antibrouillard et réflecteurs arrière spécifiques	•	•
Phares à allumage automatique	P	•
Éclairage de virage statique	•	•
Réglage en hauteur des phares	•	•
Troisième feu stop	•	•
Vitres		
Vitres teintées	•	•
Vitres arrière "Privacy"	P	•
Vitres avant à commande électrique	•	•
Vitres arrière à commande électrique	•	•
Fonction "auto-down" pour la vitre conducteur	•	•
Dégivrage de la lunette arrière	•	•
Essuie-glaces		
Essuie-glaces avant avec intermittence	•	-
Capteur de pluie	P	•
Essuie-glace arrière avec lave-glace	•	•
Jantes & Pneus		
Jantes en acier 15"	•	-
Jantes en alliage léger 16"	P	•
Pneus 185/65R15	•	-
Pneus 195/55R16	P	•
Enjoliveurs (pas avec jantes alliage léger)	•	-
Kit de réparation de pneus	•*	•*
Roue de secours temporaire	•**	•**

* sur 1.0 T-GDi 100ch** sur 1.0 T-GDi 120ch et 1.4 CRDi 90ch

	Pop	Joy
Divers		
Protections latérales	P	•
Rails de toit de couleur argentée	•	•
Élargisseurs d'ailes et protections de bas de caisse de couleur noire	•	•
Trappe de réservoir spécifique	•	•
Antenne de toit	•	•
Calandre spécifique	•	•

Intérieur		
Ventilation		
Air conditionné manuel	•	-
Air conditionné automatique	P	•
Boîte à gants réfrigérée	•	•
Système de désembuage automatique (pare-brise)	P	•
Rétroviseur intérieur		
Rétroviseur jour/nuit	•	-
Rétroviseur électrochromatique	P	•
Verrouillage		
Verrouillage central	•	•
Commande à distance	•	•
Verrouillage automatique des portes au démarrage	•	•
Keyless go (ouverture et démarrage sans clé)	-	•
Volant & Direction		
Volant réglable en hauteur	•	•
Volant réglable en profondeur	•	•
Volant et pommeau de vitesses en cuir	•	•
Volant chauffant	-	•
Commandes audio au volant	•	•
Commandes Bluetooth® au volant	•	•
Commandes Cruise Control au volant	•	•
Direction assistée	•	•
Sièges		
Revêtement de sièges en tissu gris anthracite	•	-
Revêtement de sièges en tissu noir/gris bleu ou noir/cappuccino	•	-
Revêtement de sièges en tissu noir/orange	•	-
Revêtement de sièges en cuir gris anthracite	-	•
Siège conducteur réglable en hauteur	•	•
Sièges avant chauffants	-	•
Banquette arrière rabattable en 2 parties (60:40)	•	•
Ceintures de sécurité à 3 points à toutes les places	•	•
Appuis-tête réglables en hauteur à l'avant et à l'arrière	•	•
Points d'ancrage ISOFIX pour siège enfant (à l'arrière)	•	•

• de série - pas d'application P pop pack

ÉQUIPEMENT i20 ACTIVE

	Pop	Joy
Divers		
Régulateur de vitesse	•	•
Limiteur de vitesse	•	•
Indicateur de changement de vitesse	•	•
Poignées de portes chromées	-	•
Accents intérieurs de couleur gris bleu (selon revêtement des sièges)	•	•
Accents intérieurs de couleur cappuccino (selon revêtement des sièges)	•	•
Accents intérieurs de couleur orange (selon revêtement des sièges)	•	-
Pédales en aluminium	•	•
Console centrale avec porte-gobelets	•	•
Accoudoir central avant	P	•
Vide-poches dans les portières (avec porte-bouteilles)	•	•
Pare-soleil côté conducteur et passager	•	•
Pare-soleil avec miroir de courtoisie (2)	•	•
Plafonnier avec lampes de lecture et range-lunettes	•	•
Couvre-coffre	•	•
Plancher de coffre réglable en hauteur	•	•
Prise 12V intérieure	•	•

Audio, navigation et information		
Audio		
Radio MP3	•	•
2 haut-parleurs avant	•	•
2 haut-parleurs arrière	P	•
2 tweeters avant	•	•
Prises AUX et USB	•	•
Système mains-libres Bluetooth*	•	•
Pré-équipement docking smartphone (pas avec système de navigation)	•	-

	Pop	Joy
Navigation		
Système de navigation avec écran tactile 7"	-	•
Caméra de recul (image sur écran de navigation)	-	•
Information		
Compte-tours	•	•
Compteur kilométrique journalier	•	•
Ordinateur de bord	•	•
Cluster "Supervision" avec écran TFT	P	•
Témoin de niveau de carburant	•	•

Sécurité		
Systèmes électroniques		
ABS avec répartiteur de freinage (EBD) et Brake Assist System (BAS)	•	•
Electronic Stability Program (ESP)	•	•
Hill Start Assist Control (HAC)	•	•
Vehicle Stability Management (VSM)	•	•
Lane Departure Warning System (LDWS)	•	•
Airbags & Ceintures de sécurité		
Airbags conducteur et passager avant	•	•
Airbags latéraux avant	•	•
Airbags rideaux à l'avant et à l'arrière	•	•
Airbag passager désactivable	•	•
Signal d'oubli de ceinture de sécurité	•	•
Ceintures de sécurité à 3 points sur tous les sièges	•	•
Ceintures de sécurité avant réglable en hauteur	-	•
Prétensionneurs avec limiteur de charge (ceintures avant)	•	•

Divers		
Capteurs de stationnement à l'arrière	•	•
Capteurs de stationnement à l'avant	P	•
Système de contrôle de pression des pneus (TPMS)	•	•
Système antivol à transpondeur	•	•



Hyundai. La seule marque à vous offrir de série
5 ans de garantie sans limitation de kilométrage.

*La garantie de 5 ans sans limitation de kilométrage s'applique uniquement aux véhicules Hyundai vendus initialement à un client final par un distributeur Hyundai agréé, comme indiqué dans les termes et conditions du livret de garantie.

• de série - pas d'application P pop pack

ÉQUIPEMENT DE SÉRIE i20 ACTIVE

POP

Extérieur

Pare-chocs sportifs bi-ton avec skidplates avant et arrière

Répétiteurs de clignotants intégrés aux rétroviseurs

Rétroviseurs à commande électrique et chauffants

Feux de position et éclairage de jour LED

Phares antibrouillard avant

Éclairage de virage statique

Vitres avant / arrière à commande électrique

Rails de toit de couleur argentée

Élargisseurs d'ailes et protections de bas de caisse de couleur noire

Jantes en acier 15" (pneus 185/65R15) avec enjoliveurs

Intérieur

Air conditionné manuel & boîte à gants réfrigérée

Verrouillage central avec télécommande

Volant réglable en hauteur/profondeur

Régulateur et limiteur de vitesse

Pédales en aluminium

Audio, navigation et information

Radio MP3

2 haut-parleurs avant & 2 tweeters

Prises AUX et USB

Système mains libres Bluetooth*

Pré-équipement docking smartphone (pas avec système de navigation)

Sécurité

Hill Start Assist Control (HAC)

Lane Departure Warning System (LDWS)

Capteurs de stationnement à l'arrière

Système de contrôle de pression des pneus (TPMS)

JOY (ÉQUIPEMENT ADDITIONNEL À LA VERSION POP)

Rétroviseurs rabattables électriquement

Phares à allumage automatique

Vitres arrière „Privacy“

Jantes en alliage léger 16" (pneus 195/55R16)

Air conditionné automatique

Rétroviseur électrochromatique

Keyless go (ouverture et démarrage sans clé)

Volant & sièges avant chauffants

Revêtement de sièges en cuir gris anthracite

2 haut-parleurs arrière

Système de navigation avec écran tactile 7" (pas de lecteur CD)

Caméra de recul

Capteurs de stationnement à l'avant

PRIX i20 ACTIVE

	Cylindrée	Chev. Fisc.	Puissance (kW/ch)	Émission CO ₂	Prix catalogue Hors TVA	Prix catalogue TVA 21% comprise
--	-----------	-------------	-------------------	--------------------------	-------------------------	---------------------------------

POP

Essence						
Pop 1.0 T-GDi 100ch	998	6	74/100	109g	15.619,01 €	18.899,00 €

Diesel						
Pop 1.4 CRDi	1.396	8	66/90	110g	16.693,39 €	20.199,00 €

JOY

Essence						
Joy 1.0 T-GDi 120ch	998	6	88/120	122g	19.048,76 €	23.049,00 €

Diesel						
Joy 1.4 CRDi	1.396	8	66/90	115g	19.544,63 €	23.649,00 €

OPTIONS & PACKS

Couleur métallisée	454,54 €	550,00 €
Pop Pack (sur Pop)	1.157,02 €	1.400,00 €

Jantes en alliage léger 16" avec pneus 195/55R16

Vitres arrière Privacy

Moulures de protection latérales

Accoudoir central avant

Rétroviseurs rabattables électriquement

Rétroviseur intérieur électrochromatique

Capteurs de stationnement à l'avant

Capteur de lumière et de pluie

Feux arrière LED

Air conditionné automatique avec système de désembuage automatique

Supervision cluster

2 haut-parleurs arrière

POP PACK (VOIR DETAIL DES ÉQUIPEMENTS SUR LISTE DE PRIX CI-CONTRE)

SPÉCIFICATIONS TECHNIQUES i20 ACTIVE

	1.0 T-GDi 100ch	1.0 T-GDi 120ch	1.4 CRDi 90ch
MOTEUR			
Carburant	Essence	Essence	Diesel
Nombre de cylindres	3 en ligne	3 en ligne	4 en ligne
Nombre de soupapes par cylindre	4	4	4
Cylindrée	998	998	1.396
Taux de compression	10	10	16,0
Puissance	74kW (100ch) / 4.500 tpm	88kW (120ch) / 6.000 tpm	66kW (90ch) / 4.000 tpm
Couple	172Nm / 1.500 - 4.000 tpm	172Nm / 1.500 - 4.000 tpm	240Nm / 1.500 - 2.500 tpm
Puissance fiscale	6	6	8
Norme d'émission	Euro 6	Euro 6	Euro 6
Nombre de rapports	5 manuelle	6 manuelle	6 manuelle
DIRECTION			
Diamètre de braquage min. (m)	10,2		
FREINS			
Avant / arrière	Freins à disques ventilés / Freins à disques		
SUSPENSION			
Avant / arrière	Indépendante de type Mc-Pherson à ressorts hélicoïdaux et barre stabilisatrice / Barre de torsion		
Pneus	185/65 R15 ou 195/55 R16		
CONSUMMATION (V5A)			
En dehors de la zone urbaine (l/100km)	4,0 ¹ /4,2 ²	4,4	3,6 ¹ /3,8 ²
En zone urbaine (l/100km)	6,0 ¹ /6,2 ²	6,6	5,2 ¹ /5,3 ²
Trafic mixte (l/100km)	4,7 ¹ /4,9 ²	5,2	4,2 ¹ /4,3 ²
Émission CO ₂ (g/km)	109 ¹ /113 ²	122	110 ¹ /115 ²
PERFORMANCES			
Accélération 0-100 km/h (s)	10,9	10,4	12,3
Vitesse maximale (km/h)	176	183	170
DIMENSIONS EXTÉRIEURES (MM)			
Longueur	4.065		
Largeur	1.760		
Hauteur	1.529		
Empattement	2.570		
POIDS (KG)			
Poids en ordre de marche (min.)	1.085	1.090	1.175
Poids en ordre de marche (max.)	1.181	1.235	1.295
Charge maximale	1.610	1.650	1.700
Poids tractable (freiné / non freiné)	1.000 / 450	1.110 / 450	1.110 / 450
Réservoir de carburant (l)	50		
Coffre à bagages (min/max) (l, norme VDA)	326 (301*) / 1.042 (1017*)		

* avec roue de réserve temporaire

¹ Version avec jantes 15"

² Version avec jantes 16" ou 17"

Les chiffres de consommation peuvent varier en fonction de la charge du véhicule, de l'état de la chaussée et du style de conduite.

ACCESSOIRES



Delivery Pack



Porte-vélos Thule Velocompact



Tapis en caoutchouc



Porte-tout en alu



Accoudoir central avant avec compartiment de rangement



Navigation incorporée Pioneer



Protection de seuil avec logo i20 (4pc)



Kit roues hiver avec jante 15" en alu, TPMS et pneu Yokohama



Support smartphone

Accessoires	Réf.	Prix client (TVA et montage inclus)
Delivery Pack	DPI20GBTRAY	129,00 €
Attache-remorque fixe + câblage 7 pôles	TPI20GB7	532,04 €
Porte-vélos Thule Velocompact sur l'attache-remorque (pour 2 vélos)	KM87028	389,00 €
Tapis en caoutchouc	C8131-ADE05	41,81 €
Porte-tout en alu	E8300-2E050	180,64 €
Accoudoir central avant avec compartiment de rangement	C8161-ADE00	259,32 €
Navigation incorporée Pioneer	KITPIONRI20GB	1.220,55 €
Protection de seuil avec logo i20 (4pc)	C8450-ADB00	115,56 €
Support smartphone	C8F77-AC000	108,77 €
Kit roues hiver avec jante 15" en alu, TPMS et pneu Yokohama (4pc)	C8400-ADE01TY	1.055,00 €

La Nouvelle i30

Liste de prix



La voiture d'un monde en mouvement.

La Toute Nouvelle Hyundai i30 a tout pour elle. Stylée et attractive, elle correspond aux attentes de chacun. Son design intemporel, sa connectivité avancée et son impressionnant équipement de sécurité ultra complet lui confèrent une attractivité hors du commun. La Toute Nouvelle i30, la voiture d'un monde en mouvement.



COULEURS INTÉRIÈRES



Noir (TRY)



Noir/Gris (GSY)*

COULEURS EXTÉRIÈRES

COULEUR NON MÉTALLISÉE



Polar White (PYW)



Engine Red (JHR)

COULEUR MÉTALLISÉE



Moon Rock (XN3)



Intense Copper (PF8)



Ara Blue (R3U)



Stargazing Blue (SG5)



White Sand (Y3Y)



Demitasse Brown (RB4)



Platinum Silver (U3S)



Pepper grey (Z3G)



Fiery Red (PR2)



Phantom Black (PAE)

COULEUR MICA

* Uniquement disponible sur Twist, Techno Pack, Sky et Leather Pack

ÉQUIPEMENT NOUVELLE i30

	Air	Twist	Sky
Extérieur			
Carrosserie			
Poignées de porte en couleur carrosserie	•	•	-
Poignées de porte chromées avec éclairage d'ambiance	-	TP	•
Pare-chocs en couleur carrosserie	•	•	•
Calandre en noir	•	•	-
Grille de calandre avec finition en chrome	-	TP	•
Spoiler de toit noir	•	•	•
Toit ouvrant panoramique à commande électrique avec pare-soleil	-	-	•
Rétroviseurs extérieurs			
En couleur carrosserie, à commande électrique et chauffants	•	•	•
Rabattables électriquement	-	TP	•
Répétiteurs de clignotants LED intégrés	-	•	•
Avec éclairage d'ambiance	-	TP	•
Éclairage			
Éclairage de jour	•	-	-
Éclairage de jour LED	-	•	•
Phares à allumage automatique (capteur de luminosité)	•	•	•
Assistant automatique des feux de route	•	•	•
Phares Bi-LED (feux de croisement et de route)	-	-	•
Éclairage de virage statique	-	•	•
Phares antibrouillard avant	-	•	•
Feux arrière avec technologie LED	-	-	•
Clignotants "one touch" (fonction confort)	•	•	•
Vitres			
Vitres teintées	•	•	•
Contour des vitres latérales en aluminium brossé	-	-	•
Pare-brise athermique	-	-	•
Vitres surteintées à l'arrière	-	TP	•
Vitres électriques à l'avant	•	•	•
Vitres électriques à l'arrière	-	•	•
Fonction automatique côté conducteur	•	•	•
Fonction automatique à l'avant et à l'arrière	-	TP	•
Essuie-glace			
Essuie-glaces avant à balayage intermittent	•	•	•
Capteur de pluie	-	TP	•
Essuie-glace et lave-glace arrière à balayage intermittent	•	•	•
Jantes			
Jantes en acier de 15" avec pneus 195/65R15	•	-	-
Jantes en alliage léger de 15" avec pneus 195/65R15	-	•	-
Jantes en alliage léger de 16" avec pneus 205/55R16	-	TP	-
Jantes en alliage léger de 17" avec pneus 225/45R17	-	-	•

• de série - pas d'application TP Techno Pack LP Leather Pack

	Air	Twist	Sky
Intérieur			
Ventilation			
Climatisation à commande manuelle	•	•	-
Climatisation automatique à deux zones avec fonction de désembuage automatique	-	TP	•
Rétroviseur intérieur			
Électrochromatique	-	-	•
Verrouillage			
Verrouillage central avec commande à distance	•	•	•
Smart key (ouverture et démarrage clé en poche)	-	TP	•
Volant			
Volant réglable en hauteur et profondeur	•	•	•
Volant et pommeau de vitesses en cuir	-	•	•
Volant chauffant	-	-	•
Commandes audio au volant	•	•	•
Palettes de commande de boîte de vitesses (uniquement en combinaison avec boîte automatique DCT)	-	•	•
Flex Steer: direction assistée variable (uniquement en combinaison avec boîte automatique DCT)	-	•	•
Sièges			
Siège conducteur réglable en hauteur	•	•	•
Siège passager réglable en hauteur	-	•	•
Support lombaire à commande électrique (siège conducteur)	-	•	•
Siège conducteur réglable électriquement	-	-	•
Appuie-têtes réglables avant et arrière	•	•	•
Points d'ancrage ISOFIX arrière	•	•	•
Sièges avant chauffants	-	-	•
Revêtement des sièges en tissu	•	•	-
Revêtement des sièges mi cuir, mi tissu	-	-	•
Revêtement des sièges en cuir	-	-	LP
Banquette arrière rabattable en 2 parties (60:40)	•	•	•
Coffre			
Alimentation 12v coffre	•	•	•
Eclairage du coffre à bagages	•	•	•
Plancher du coffre réglable en hauteur	-	•	•
Divers			
2 prises 12v dans la console centrale avant	•	•	-
1 prise 12v dans la console centrale avant	-	TP	•
1 prise 12v sous l'accoudoir central avant	-	TP	•
Accoudoir central avant avec espace de rangement	-	•	•
Accoudoir central arrière avec porte-gobelets et trappe à skis	-	•	•
Porte-gobelets à l'avant	•	•	•
Régulateur et limiteur de vitesse	•	•	•
Lampes de lecture avant	•	•	•
Miroirs de courtoisie éclairés	-	•	•
Poignées de portes intérieures chromées	-	•	•

ÉQUIPEMENT NOUVELLE i30

	Air	Twist	Sky
Systèmes audio et information			
Radio avec prises AUX et USB	•	•	•
Système de navigation à écran tactile 8" et radio DAB	-	TP	•
2 haut-parleurs avant	•	•	•
2 haut-parleurs arrière	•	•	•
2 tweeters avant	-	•	•
Système mains libres Bluetooth®	-	•	•
Tom Tom Live Service - 10 années gratuites	-	TP	•
Apple Car Play	-	TP	•
Android Auto	-	TP	•
Ordinateur de bord avec écran TFT 3,5"	•	•	-
Ordinateur de bord Supervision avec écran TFT en couleurs 4,2"	-	-	•
Chargeur GSM sans fil (console centrale avant)	-	TP	•
Sécurité			
Systèmes électroniques			
ABS, EBD & BAS	•	•	•
Hill start Assist Control (HAC)	•	•	•
Electronic Stability Control (ESC)	•	•	•
Autonomous Emergency Braking	•	•	•
Lane Departure Warning System	•	•	•
Lane Keeping Assist (assistant de maintien de trajectoire)	•	•	•
Speed Limit Information (reconnaissance des panneaux de signalisation)	-	-	•
Blind spot detection system (avertissement d'angle mort)	-	-	•
Rear Cross Traffic Alert (RCTA) (avertissement trafic approchant arrière)	-	-	•
Driver Attention Alert (DAA) (système de surveillance de la vigilance du conducteur)	•	•	•
Airbags & ceintures de sécurité			
Airbag frontaux conducteur et passager	•	•	•
Airbags latéraux avant	•	•	•
Airbag rideaux à l'avant et à l'arrière	•	•	•
Ceintures de sécurité à 3 points sur tous les sièges	•	•	•
Prétensionneurs avec limiteur de charge sur les ceintures de sécurité à l'avant	•	•	•
Signal sonore et visuel d'oubli de ceintures de sécurité avant et arrière	•	•	•
Réglage en hauteur des ceintures de sécurité à l'avant	•	•	•
Divers			
Système antivol à immobiliseur	•	•	•
Système de contrôle de pression des pneus (TPMS)	•	•	•
Kit de réparation de pneus	•	•	•
Capteurs de stationnement à l'arrière	-	•	•
Capteurs de stationnement avant	-	TP	•
Frein à main électrique	-	-	•
Caméra de recul	-	TP	•



Enjoliveur 15"



Jante en alliage 15"



Jante en alliage 16"



Jante en alliage 17"

ÉQUIPEMENT DE SÉRIE NOUVELLE i30

AIR

Extérieur

Rétroviseurs extérieurs chauffants à commande électrique

Phares à allumage automatique avec assistant automatique des feux de route

Vitres électriques à l'avant avec fonction automatique côté conducteur

Jantes en acier 15"

Kit de réparation de pneus

Intérieur

Climatisation manuelle

Régulateur et limiteur de vitesse

Radio avec connexions AUX et USB

Ordinateur de bord

Siège conducteur réglable en hauteur

Sécurité, technologie & environnement

ABS

Hill Start Assist

Electronic Stability Control (ESC)

Autonomous Emergency Braking

Lane Departure Warning System

Lane Keeping Assist (assistant de maintien de trajectoire)

Driver Attention Alert (DAA) (système de surveillance de la vigilance du conducteur)

TWIST (ÉQUIPEMENT ADDITIONNEL À LA VERSION AIR)

Extérieur

Répétiteurs de clignotants LED dans les rétroviseurs

Éclairage de jour LED

Éclairage de virage statique

Phares antibrouillard avant

Vitres arrière électriques

Jantes en alliage léger 15"

Intérieur

Volant en cuir

Siège passager réglable en hauteur

Support lombaire à commande électrique (siège conducteur)

Accoudoir central avant avec espace de rangement

Accoudoir central arrière avec porte-gobelets et trappe à skis

2 tweeters avant

Système mains-libres Bluetooth®

Sécurité, technologie & environnement

Capteurs de stationnement à l'arrière

TECHNO PACK (ÉQUIPEMENT ADDITIONNEL À LA VERSION TWIST)

Extérieur

Calandre avec finition en chrome

Rétroviseurs extérieurs avec éclairage d'ambiance

Rétroviseurs extérieurs rabattables électriquement

Vitres électriques avant et arrière avec fonction automatique

Vitres surteintées à l'arrière

Jantes en alliage léger 16"

Capteur de pluie

Intérieur

Climatisation automatique à deux zones

Système de navigation à écran tactile 8" et radio DAB

Tom Tom Live Service - 7 années gratuites

Apple Car Play

Smart Key (ouverture et démarrage clé en poche)

Chargeur GSM sans fil (console centrale avant)

Sécurité, technologie & environnement

Caméra de recul

Capteurs de stationnement avant

SKY (ÉQUIPEMENT ADDITIONNEL À LA VERSION TECHNO PACK)

Extérieur

Toit ouvrant panoramique à commande électrique avec pare-soleil

Phares Bi-LED

Feux arrière avec technologie LED

Pare-brise athermique

Jantes en alliage léger 17"

Intérieur

Rétroviseur intérieur avec graduateur électrochromatique

Volant & sièges avant chauffants

Revêtement des sièges en tissu/cuir

Ordinateur de bord Supervision avec écran TFT en couleurs 4,2"

Sécurité, technologie & environnement

Blind Spot Detection System (avertissement d'angle mort)

Speed Limit information Function (reconnaissance des panneaux

de signalisation)

Frein à main électrique

LEATHER PACK (ÉQUIPEMENT SUPPLÉMENTAIRE PAR RAPPORT À LA SKY)

Revêtement des sièges en cuir

Fonction mémoire pour le siège conducteur

PRIX NOUVELLE i30

	Cylindrée	Chev. Fisc.	Puissance (kW/ch)	Émission CO ₂	Prix catalogue Hors TVA	Prix catalogue TVA 21% comprise
--	-----------	-------------	-------------------	--------------------------	-------------------------	---------------------------------

AIR

Essence						
1,4i 6M/T	1.368	8	74/100	126	16.114,88 €	19.499,00 €

Diesel						
1.6 CRDi 6M/T	1.582	9	70/95	95	17.767,77 €	21.499,00 €

TWIST

Essence						
1,4i 6M/T	1.368	8	74 /100	126	17.354,55 €	20.999,00 €
1.0 T-GDi 6M/T	998	8	88/120	112	17.850,41 €	21.599,00 €
1.4 T-GDi 7-DCT	1.353	8	103/140	120	20.081,82 €	24.299,00 €

Diesel						
1.6 CRDi 6M/T	1.582	9	70/95	95	19.007,44 €	22.999,00 €
1.6 CRDi 6M/T	1.582	9	81/110	89	19.833,88 €	23.999,00 €
1.6 CRDi 7-DCT	1.582	9	81/110	105	21.280,17 €	25.749,00 €

SKY

Essence						
1.0 T-GDi 6M/T	998	8	88/120	115	21.569,42 €	26.099,00 €
1.4 T-GDi 6M/T	1.353	8	103/140	124	22.354,55 €	27.049,00 €
1.4 T-GDi 7-DCT	1.353	8	103/140	125	23.800,83 €	28.799,00 €

Diesel						
1.6 CRDi 6M/T	1.582	9	81/110	99	23.552,89 €	28.499,00 €
1.6 CRDi 7-DCT	1.582	9	81/110	109	24.999,17 €	30.249,00 €
1.6 CRDi 6M/T	1.582	9	100/136	102	24.172,73 €	29.249,00 €
1.6 CRDi 7-DCT	1.582	9	100 /136	109	25.619,01 €	30.999,00 €

OPTIONS & PACKS

Peinture métallisée/mica	454,55 €	550,00 €
Techno Pack	1.611,57 €	1.950,00 €
Leather Pack (sièges en cuir, siège conducteur avec mémoire)	702,48 €	850,00 €



Hyundai. La seule marque à vous offrir de série

5 ans de garantie sans limitation de kilométrage.

*La garantie de 5 ans sans limitation de kilométrage s'applique uniquement aux véhicules Hyundai vendus initialement à un client final par un distributeur Hyundai agréé, comme indiqué dans les termes et conditions du livret de garantie.

SPÉCIFICATIONS TECHNIQUES NOUVELLE i30

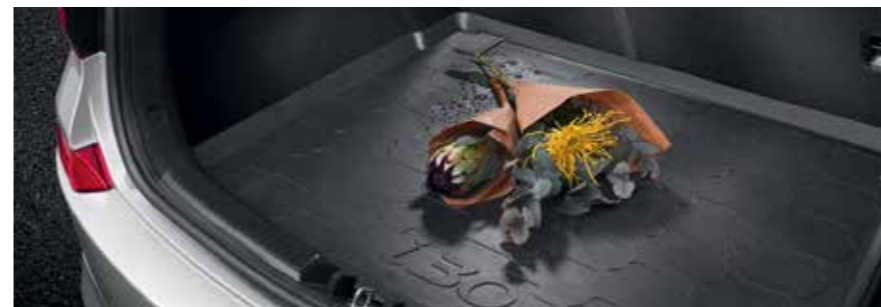
	1.4 i	1.0 T-GDi	1.4 T-GDi	1.6 CRDi 95ch	1.6 CRDi 110ch	1.6 CRDi 136ch			
MOTEUR									
Carburant	Essence	Essence	Essence	Diesel	Diesel	Diesel			
Nombre de cylindres	4 en ligne	3 en ligne	4 en ligne	4 en ligne	4 en ligne	4 en ligne			
Nombre de soupapes par cylindre	4	4	4	4	4	4			
Cylindrée	1.368	998	1.353	1.582	1.582	1.582			
Taux de compression	10,5	10,0	10,0	16,0	16,0	16,0			
Puissance	74kW - 100ch / 6.000 tpm	88kW - 120ch / 6.000 tpm	103kW - 140ch / 6.000 tpm	70kW - 95pl / 4.000 tpm	81kW - 110ch / 4.000 tpm (Man)	100kW - 136ch / 4.000 tpm (Man)			
Couple	134Nm / 4.000 tpm	170Nm / 1.500 - 4.000 tpm	242Nm / 1.500 tpm	280Nm / 1.500 - 2.000 tpm	280Nm / 1.500 - 2.500 tpm (Man)	280Nm / 1.500 - 2.500 tpm (Man)			
Puissance fiscale	8	6	8	9	9	9			
Norme d'émission	Euro 6	Euro 6	Euro 6	Euro 6	Euro 6	Euro 6			
Nombre de rapports	6 manuelle	6 manuelle / 7 manuelle	6 manuelle / 7 DCT (automatique)	6 manuelle	6 manuelle / 7 DCT (automatique)	6 manuelle / 7 DCT (automatique)			
DIRECTION									
Diamètre de braquage min. (m)	5,3								
FREINS									
Avant / arrière	Disques ventilés / Freins à disques								
SUSPENSION									
Avant / arrière	Indépendante avec jambes de force type McPherson / Système multilink								
Pneus	195/65R15, 205/55R16 ou 225/45R17								
CONSUMMATION									
En zone urbaine	6,6 / 6,8*	4,4 / 4,6*	4,8*	4,7 / 5,0*	3,5 / 3,6*	3,2** / 3,5 / 3,6*	3,8 / 3,9*	3,7*	3,9*
En dehors de la zone urbaine	4,8 / 4,9*	5,6 / 5,8*	6,6*	6,2 / 6,4*	4,0 / 4,1*	3,8** / 4,1 / 4,2*	4,4 / 4,4*	4,3*	4,4*
Trafic mixte	5,4 / 5,6*	4,9 / 5,0*	5,4*	5,2 / 5,5*	3,6 / 3,8*	3,4** / 3,7 / 3,8*	4,0 / 4,1*	3,9*	4,1*
Émission CO ² (g/km)	126 / 130*	112 / 115*	124*	120 / 125*	95 / 98*	89** / 96 / 99*	105 / 109*	102*	109*
PERFORMANCES									
Accélération 0-100 km/h (s)	12,6	11,3	8,9	9,2	12,2	11	11,2	10,2	10,6
Vitesse maximale (km/h)	183	187	210	205	186	190	190	200	200
DIMENSIONS EXTÉRIEURES (MM)									
Longueur	4.340								
Largeur (sans rétroviseurs)	1.795								
Hauteur	1.455								
Empattement	2.650								
Garde au sol	140								
POIDS (KG)									
Poids en ordre de marche (min.)	1.244	1.289	1.279	1.315	1.338	1.338	1.368	1.338	1.368
Poids en ordre de marche (max.)	1.391	1.417	1.427	1.463	1.486	1.486	1.516	1.486	1.516
Charge maximale	1.760	1.800	1.820	1.850	1.860	1.860	1.900	1.860	1.900
Poids tractable (non freiné / freiné)	600/1200	600/1200	600/1400		650/1500	650/1500		650/1500	
Réservoir de carburant (l)	50								
Coffre à bagages (min/max) (l, norme VDA)	395 / 1301								

* version avec jantes 16" ou 17"

** Twist avec jantes 15"

Les chiffres de consommation peuvent varier en fonction de la charge du véhicule, de l'état de la chaussée et du style de conduite.

ACCESSOIRES



Delivery Pack (tapis, protection coffre, car care kit, kit legal)



Attache-remorque amovible verticale (câblage 7 pôles inclus)



Porte-tout en alu (pour une i30 sans toit panoramique)



Protection de seuil avec logo i30 (4pcs)



Kit hiver alu 16" Hankook avec TPMS (4pcs)



Eclairage d'accès LED, logo i30 blanc (2pcs)

Accessoires	Réf.	Prix client (TVA et montage inclus)
Delivery Pack (tapis, protection coffre, car care kit, kit legal)	DPI30PD5DTRAY	139,00 €
Attache-remorque amovible verticale (câblage 7 pôles inclus)	TPPI30PD57	731,46 €
Attache remorque fixe (câblage 7-pôles inclus)	TPI30PD57	550 €
Porte-tout en alu (pour une i30 sans toit panoramique)	G4210-ADE00AL	167,02 €
Coffre de toit Hyundai 420L	ROOFBOX420	315,00 €
Protection de seuil avec logo i30 (4pc)	G4450-ADE00ST	104,18 €
Kit roue galette 16" + outillage i30	A15SWTI30PD	219,06 €
Kit été alu 17" Michelin avec TPMS (Montage et recytyre inclus)	52910-G4300TM	1477 €
Kit hiver alu 16" Hankook avec TPMS (4pcs) (montage et recytyre inclus)	52910-G4200TY	1.252,88 €
Eclairage d'accès LED, logo i30 blanc (2pcs)	G4651-ADE00	166,15 €

La nouvelle IONIQ hybrid

Liste de prix



La nouvelle IONIQ

L'avenir n'a jamais été aussi fascinant.

Montez à bord de la Hyundai Ioniq et entrez dans un nouveau monde automobile. Un monde où le design est incroyable, le plaisir de conduire sans égal, le confort extraordinaire et les émissions minimales. Découvrez son intérieur futuriste, sa technologie de pointe et choisissez la Hyundai Ioniq qui correspond à votre style de vie. Plug-in, hybride ou électrique ? Chaque Ioniq vous offre un avenir durable et une expérience de conduite hors du commun.



COULEURS EXTÉRIEURES

NON MÉTALLISÉE



Polar White (WAW)

MÉTALLISÉE



Phantom Black (NKA)



Platinum Silver (T8S)



Marina Blue (N4B)



Iron Grey (YT3)



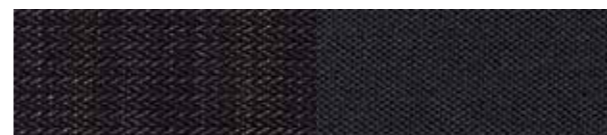
Jantes en alliage léger 15" avec enjoliveurs



Jantes en alliage léger 17"

COULEURS INTÉRIEURES

PREMIUM



Revêtement de sièges en tissu

EXECUTIVE



Revêtement de sièges en cuir - Anthracite

Revêtement de sièges en cuir - Beige



ÉQUIPEMENT NOUVELLE IONIQ

	HYBRIDE	
	Premium	Executive
Extérieur		
Carrosserie		
Poignées de portes couleur carrosserie	•	-
Poignées de portes chromées	-	•
Pare-chocs en couleur carrosserie	•	•
Troisième feu stop	•	•
Grille de radiateur partiellement chromée	•	•
Rétroviseurs extérieurs		
Rétroviseurs en couleur carrosserie	•	•
Répétiteurs de clignotants intégrés aux rétroviseurs	•	•
Rétroviseurs à commande électrique	•	•
Rétroviseurs chauffants	•	•
Rétroviseurs rabattables électriquement	•	•
Éclairage d'accueil intégré aux rétroviseurs	•	•
Éclairage		
Phares Bi-Xénon	•	•
Éclairage de jour LED	•	•
Blocs optiques arrière LED	•	•
Phares à allumage automatique	•	•
Réglage manuel de la hauteur des phares	•	•
Vitres		
Vitres teintées	•	•
Vitres avant électriques à fonction "auto up-down"	•	•
Vitres arrière à commande électrique	•	•
Dégivrage de lunette arrière	•	•
Essuie-glaces		
Capteur de pluie	•	•
Jantes & Pneus		
Jantes en alliage 15" avec enjoliveurs	•	-
Jantes en alliage 17"	-	•
Pneus 195/65R15	•	-
Pneus 225/45R17	-	•
Kit de réparation de pneus	•	-
Roue de secours temporaire	-	•
Divers		
Protections latérales	•	•
Antenne de toit	•	•
Garnitures en alu satiné sous les vitres latérales	•	•

	HYBRIDE	
	Premium	Executive
Intérieur		
Ventilation		
Air conditionné automatique bi-zone	•	•
Ouïes de ventilation dans console centrale arrière	•	•
Système de désembuage automatique (pare-brise)	•	•
Rétroviseur intérieur		
Rétroviseur intérieur électrochromatique	•	•
Verrouillage		
Verrouillage central à télécommande	•	•
Keyless Go (ouverture et démarrage sans clé)	•	•
Volant & Direction		
Volant réglable en hauteur et profondeur	•	•
Volant & pommeau de vitesse en cuir	•	•
Volant chauffant	-	•
Commandes au volant :		
- Audio	•	•
- Bluetooth®	•	•
- Cruise control & limiteur de vitesse	•	•
- Ordinateur de bord	•	•
Direction assistée	•	•
Sièges		
Revêtement des sièges en tissu anthracite	•	-
Revêtement des sièges en cuir (anthracite ou beige)	-	•
Siège conducteur :		
- Réglable en hauteur	•	•
- Réglage du soutien lombaire	•	•
- Réglages électriques	-	•
- Mémoire des réglages électriques (2)	-	•
Siège passager réglable en hauteur	•	•
Sièges avant chauffants	-	•
Sièges avant ventilés	-	•
Sièges arrière chauffants	-	•
Banquette arrière rabattable 60/40	•	•
Appui-tête réglables en hauteur avant/arrière	•	•
Points d'ancrage ISOfix pour siège enfant à l'arrière (2)	•	•
Espaces de rangement		
Boîte à gants	•	•
Accoudoir central avant avec espace de rangement et prise USB (alimentation électrique)	•	•
Rangement spécifique pour tablette	•	•
Accoudoir central arrière avec 2 porte-gobelets	•	•

ÉQUIPEMENT NOUVELLE IONIQ

	HYBRIDE	
	Premium	Executive
Porte-gobelets dans la console centrale	•	•
Porte-bouteilles dans les 4 portes	•	•
Vide-poches dans les 4 portes	•	•
Range-lunettes dans plafonnier avant	•	•
Divers		
Pare-soleil avant avec miroir de courtoisie éclairé	•	•
Plafonnier avant avec lampes de lecture	•	•
Couvre-coffre à enrouleur (amovible)	•	•
Prises 12v dans console centrale avant (2)	•	•
Pédales "sport" en métal	-	•
Poignées intérieures en alu satiné	•	•
Seuils de portes spécifiques	•	•
Audio, Navigation & Information		
Audio		
Radio MP3, RDS, DAB	•	•
Système audio Infinity à 8 haut-parleurs :		
- 2 haut-parleurs avant	•	•
- 2 tweeters avant	•	•
- Haut-parleur central avant (tableau de bord)	•	•
- 2 haut-parleurs arrière	•	•
- Subwoofer (coffre)	•	•
Prises AUX/USB dans console centrale	•	•
Système mains-libres Bluetooth®	•	•
Navigation		
Système de navigation avec écran tactile 8" et carte SD	•	•
Caméra de recul (image sur écran de navigation)	•	•
Information		
Compte-tours (en mode Sport)	•	•
Ordinateur de bord	•	•
Écran "Supervision" LCD 7"	•	•
Divers		
Chargeur GSM sans fil (console centrale avant)	•	•

	HYBRIDE	
	Premium	Executive
Sécurité		
Systèmes électroniques		
ABS avec répartiteur de force de freinage (EBD)	•	•
Assistance au freinage d'urgence (BAS)	•	•
Electronic Stability Control (ESC)	•	•
Hill Start Assist Control (HAC)	•	•
Lane Keeping Assist System (LKAS)	•	•
Autonomous Emergency Braking (AEB)	•	•
Blind Spot Detection (BSD)	-	•
Rear Cross Traffic Alert (RCTA)	-	•
Cruise control		
Cruise control adaptatif	•	•
Limiteur de vitesse	•	•
Freinage & stationnement		
Frein de parking à commande au pied	•	•
Capteurs de stationnement à l'arrière	•	•
Capteurs de stationnement à l'avant	•	•
Airbags		
Airbags frontaux conducteur & passager	•	•
Airbags latéraux avant	•	•
Airbags rideaux avant & arrière	•	•
Airbag de genoux pour le conducteur	•	•
Airbag passager avant désactivable (clé)	•	•
Signal d'oubli de ceinture de sécurité	•	•
Ceintures de sécurité à 3-points (5)	•	•
Ceintures de sécurité avant réglables en hauteur	•	•
Prétensionneurs avec limiteur de charge (ceintures avant)	•	•
Divers		
Système de surveillance de pression des pneus (TPMS)	•	•
Système antivol à transpondeur	•	•



Hyundai. La seule marque à vous offrir de série
5 ans de garantie sans limitation de kilométrage.

*La garantie de 5 ans sans limitation de kilométrage s'applique uniquement aux véhicules Hyundai vendus initialement à un client final par un distributeur Hyundai agréé, comme indiqué dans les termes et conditions du livret de garantie.

• de série - pas d'application

ÉQUIPEMENT DE SÉRIE NOUVELLE IONIQ

PREMIUM

Extérieur

Poignées de portes couleur carrosserie
Rétroviseurs à commande électrique
Rétroviseurs chauffants
Rétroviseurs rabattables électriquement
Phares Bi-Xénon
Éclairage de jour LED
Blocs optiques arrière LED
Phares à allumage automatique
Vitres avant et arrière électriques
Capteur de pluie
Jantes en alliage 15" avec enjoliveurs
Kit de réparation de pneus

Intérieur

Air conditionné automatique bi-zone
Rétroviseur intérieur électrochromatique
Keyless Go (ouverture et démarrage sans clé)
Volant & pommeau de vitesse en cuir
Siège conducteur avec réglage du soutien lombaire
Accoudoir central avant avec espace de rangement et prise USB (alimentation électrique)
Accoudoir central arrière avec 2 porte-gobelets

Audio, Navigation & Information

Radio MP3, RDS, DAB
Système audio Infinity à 8 haut-parleurs (incluant tweeters et subwoofer)
Système mains-libres Bluetooth
Système de navigation à écran tactile 8" et caméra de recul
Chargeur GSM sans fil (console centrale avant)

Sécurité

Lane Keeping Assist System (LKAS)
Autonomous Emergency Braking (AEB)
Cruise control adaptatif
Capteurs de parking avant et arrière

EXECUTIVE (ÉQUIPEMENT ADDITIONNEL À LA VERSION PREMIUM)

Poignées de portes chromées
Jantes en alliage 17"
Roue de secours temporaire
Volant chauffant
Revêtement des sièges en cuir (anthracite ou beige)
Siège conducteur:
- Réglages électriques
- Mémoire des réglages électriques (2)
Sièges avant chauffants
Sièges avant ventilés
Sièges arrière chauffants
Pédales "sport" en métal
Blind Spot Detection (BSD)
Rear Cross Traffic Alert (RCTA)

PRIX NOUVELLE IONIQ

	Cylindrée	Chev. Fisc.	Puissance (kW/ch)	Émission CO ₂	Prix catalogue Hors TVA	Prix catalogue TVA 21% comprise
PREMIUM						
Essence						
1.6 GDi ISG DCT-6	1.580 cc	9	104/141	79	22.726,45 €	27.499,00 €
EXECUTIVE						
Essence						
1.6 GDi ISG DCT-6	1.580 cc	9	104/141	92	25.205,79 €	30.499,00 €
OPTION						
Couleur métallisée					495,87 €	600,00 €



* Sur la batterie lithium-ion-polymère, Hyundai offre une garantie de 8 ans ou 200.000 km, selon première échéance. Pour plus d'informations sur vous pouvez surfer sur Hyundai.be ou vous référer à votre distributeur Hyundai.

SPÉCIFICATIONS TECHNIQUES IONIQ HYBRID

Moteur thermique / Batterie / Moteur électrique (HEV)	
Moteur thermique	
Type	KAPPA 1.6 ATKINSON GDI
Cylindrée	1580 cc
Alésage x course	72 X 97 mm
Taux de compression	13,0
Puissance	105 ch @ 5 700 tpm
Couple	147 Nm @ 4 000 tpm
Moteur électrique	
Type	Moteur synchrone à aimants permanents
Puissance max. (kW/ch)	32 kW / 43,5 ch
Couple max. (Nm)	170 Nm
Batterie	
Type	Lithium-ion polymère
Capacité (kWh)	1,56 kWh
Puissance (kW)	42 kW
Tension électrique (V)	240 V
Puissance de système	
Puissance max. (kW/ch)	104 kW /141 ch
Couple max. (Nm)	265 Nm
Performances	
Vitesse maximale	185 km/h
0-100 km/h	10,8 secondes
Consommation mixte (l/100 km)	3,4 (Premium) ou 3,9 (Executive) l/100km
Émissions de CO ₂ (g/km)	79 g/km (Premium) ou 92g/km (Executive)
Transmission	
Transmission	
Automatique	6-DCT robotisée
Rapports de vitesse	
1 ^{ère}	3,867
2 ^e	2,217
3 ^e	1,371
4 ^e	0,930
5 ^e	0,956
6 ^e	0,767
Marche arrière	5,351
Rapport final	4.188 / 3.045 (1 ^{ère} -4 ^e / 5 ^e - Marche arrière)
Suspensions et amortisseurs	
Avant	Jambes de force MacPherson avec amortisseurs à gaz
Arrière	Multibras avec amortisseurs à gaz
Direction	
Type	Crémaillère
Démultiplication	2,66 tours de volant de butée à butée
Rayon de braquage	5,3 mètres (minimum)

Rapport total de réduction	13.9:1	
Consommation (l/100km)		
En zone urbaine	Premium	Executive
En dehors de la zone urbaine	3,4	3,9
Trafic mixte	3,6	3,9
Trafic mixte	3,4	3,9
Émission CO₂ (g/km)		
En zone urbaine	Premium	Executive
En dehors de la zone urbaine	77	88
Trafic mixte	83	90
Trafic mixte	79	92
Freins		
Avant (diamètre)	280 mm	
Arrière (diamètre)	262 mm	
Assistance	ABS, ESC en AEB	
Roues et pneus		
Type de roue		Pneus
Jantes en alliage 15"		195 / 65 R15 (Premium)
Jantes en alliage 17"		225 / 45 R17 (Executive)
Extérieur (mm)		
Longueur hors tout	4.470	
Largeur hors tout	1.820	
Hauteur hors tout	1.450	
Empattement	2.700	
Garde au sol	140	
Porte-à-faux avant	880	
Porte-à-faux arrière	890	
Voie (AV)	1.563 / 1.549 (15"/17")	
Voie (AR)	1.577 / 1.563 (15"/17")	
Intérieur (mm)		
	Avant	Arrière
Garde au toit	994 / 1.024	950
Espace pour les jambes	1.073/1.136	906/800
Largeur aux épaules	1.425	1.396
Largeur aux hanches	1.366	1.344
Volumes (litres)		
Réservoir à carburant	45 l	
Coffre (VDA)	min 443 l / 550 l / max 1505 l	
Poids		
Poids à vide (kg) (en ordre de marche sans conducteur)	1.370	
Charge utile	500	
Poids total autorisé (kg)	1.870	

ACCESSOIRES

Accessoires	Réf.	Prix client (TVA et montage inclus)
Pack livraison	DPIONIQA	157,00 €
Film de protection pare-chocs arrière transparent	G2272-ADE00TR	48,57 €
Éclairage à LED de l'espace-pieds avant (blanc ou bleu)	99650-ADE20	133,20 €
Éclairage à LED de l'espace-pieds arrière (blanc ou bleu)	99650-ADE30	107,31 €
Cintre amovible	99770-ADE00	53,31 €
Vitres teintées	ISOFILM	365,00 €
Écrous antivol pour jantes alu	99490-ADE00	31,31 €



La nouvelle IONIQ electric

Liste de prix



La nouvelle IONIQ

L'avenir n'a jamais été aussi fascinant.

Montez à bord de la Hyundai Ioniq et entrez dans un nouveau monde automobile. Un monde où le design est incroyable, le plaisir de conduire sans égal, le confort extraordinaire et les émissions minimales. Découvrez son intérieur futuriste, sa technologie de pointe et choisissez la Hyundai Ioniq qui correspond à votre style de vie. Plug-in, hybride ou électrique ? Chaque Ioniq vous offre un avenir durable et une expérience de conduite hors du commun.



COULEURS EXTÉRIEURES

NON MÉTALLISÉE



Polar white (WAW)

MÉTALLISÉE



Phantom Black (NKA)



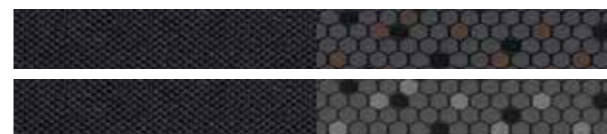
Aurora silver (TS7)



Marina Blue (N4B)

COULEURS INTÉRIEURES

PREMIUM



Revêtement de sièges en tissu

EXECUTIVE



Revêtement de sièges en cuir - Anthracite

JANTES EN ALLIAGE LÉGER

ACCENTS INTÉRIEURS

Polar white (WAW)

Jantes blanches – Accents couleur cuivre



**Phantom Black (NKA)
Aurora silver (TS7)**

Jantes argentées – Accents couleur cuivre



Marina Blue (N4B)

Jantes argentées – Accents couleur blanche



ÉQUIPEMENT NOUVELLE IONIQ

	ELECTRIC	
	Premium	Executive
Extérieur		
Carrosserie		
Poignées de portes couleur carrosserie	•	-
Poignées de portes chromées	-	•
Pare-chocs en couleur carrosserie	•	•
Troisième feu stop	•	•
Rétroviseurs extérieurs		
Rétroviseurs en couleur carrosserie	•	•
Répétiteurs de clignotants intégrés aux rétroviseurs	•	•
Rétroviseurs à commande électrique	•	•
Rétroviseurs chauffants	•	•
Rétroviseurs rabattables électriquement	-	•
Eclairage d'accueil intégré aux rétroviseurs	-	•
Éclairage		
Phares LED (feux de croisement)	-	•
Eclairage de jour LED	•	•
Feux de position LED	-	•
Blocs optiques arrière LED	•	•
Phares à allumage automatique	•	•
Réglage manuel de la hauteur des phares	•	•
Vitres		
Vitres teintées	•	•
Vitres avant à commande électrique	•	•
Vitres avant à fonction "auto up-down"	•	•
Vitres arrière à commande électrique	•	•
Dégivrage de lunette arrière	•	•
Essuie-glaces		
Capteur de pluie	•	•
Jantes & Pneus		
Jantes en alliage 16"	•	•
Pneus 205/55R16	•	•
Kit de réparation de pneus	•	•
Divers		
Protections latérales	•	•
Antenne de toit	•	•
Garnitures en alu satiné sous les vitres latérales	-	•

	ELECTRIC	
	Premium	Executive
Intérieur		
Ventilation		
Air conditionné automatique	•	•
Ouïes de ventilation dans console centrale arrière	-	•
Système de désembuage automatique (pare-brise)	•	•
Rétroviseur intérieur		
Rétroviseur intérieur jour/nuit	•	-
Rétroviseur intérieur électrochromatique	-	•
Verrouillage		
Verrouillage central à télécommande	•	•
Keyless Go (ouverture et démarrage sans clé)	•	•
Volant & Direction		
Volant réglable en hauteur et profondeur	•	•
Volant en cuir	•	•
Volant chauffant	-	•
Commandes au volant :		
- Réglage de freinage régénératif (via palettes)	•	•
- Audio	•	•
- Bluetooth®	•	•
- Cruise control & limiteur de vitesse	•	•
- Ordinateur de bord	•	•
Direction assistée	•	•
Sièges		
Revêtement des sièges en tissu	•	-
Revêtement des sièges en cuir anthracite	-	•
Siège conducteur :		
- Réglable en hauteur	•	•
- Réglage du soutien lombaire (électrique)	•	•
- Réglages électriques	-	•
- Mémoire des réglages électriques (2)	-	•
Siège passager réglable en hauteur	•	•
Sièges avant chauffants	-	•
Sièges avant ventilés	-	•
Sièges arrière chauffants	-	•
Banquette arrière rabattable 60/40	•	•
Appui-tête réglables en hauteur avant/arrière (5)	•	•
Points d'ancrage ISOfix pour siège enfant à l'arrière (2)	•	•

ÉQUIPEMENT NOUVELLE IONIQ

	ELECTRIC	
	Premium	Executive
Espaces de rangement		
Boîte à gants	•	•
Accoudoir central avant avec espace de rangement	•	•
Accoudoir central arrière avec 2 porte-gobelets	•	•
Porte-gobelets dans la console centrale	•	•
Porte-bouteilles dans les 4 portes	•	•
Vide-poches dans les 4 portes	•	•
Range-lunettes dans plafonnier avant	•	•
Divers		
Pare-soleil avant avec miroir de courtoisie éclairés	•	•
Plafonnier avant avec lampes de lecture	•	•
Couvre-coffre à enrouleur (amovible)	•	•
Prises 12v dans console centrale avant (2)	•	•
Pédales "sport" en aluminium	-	•
Poignées intérieures en alu satiné	-	•
Seuils de portes spécifiques	•	•
Audio, Navigation & Information		
Audio		
Radio MP3, RDS, DAB	•	•
Système audio Infinity à 8 haut-parleurs :		
- 2 haut-parleurs avant	•	•
- 2 tweeters avant	•	•
- Haut-parleur central avant (tableau de bord)	•	•
- 2 haut-parleurs arrière	•	•
- Subwoofer (coffre)	•	•
Prises AUX- et USB dans console centrale	•	•
Système mains-libres Bluetooth®	•	•
Navigation		
Système de navigation avec écran tactile 8" et carte SD	•	•
Caméra de recul (image sur écran de navigation)	•	•
Information		
Drive Mode Select (Eco, Normal & Sport)	•	•
Ordinateur de bord	•	•
Ecran "Supervision" LCD 7"	•	•

	ELECTRIC	
	Premium	Executive
Divers		
Chargeur GSM sans fil (console centrale avant)	•	•
Sécurité		
Systèmes électroniques		
ABS avec répartiteur de force de freinage (EBD)	•	•
Assistance au freinage d'urgence (BAS)	•	•
Electronic Stability Control (ESC)	•	•
Hill Start Assist Control (HAC)	•	•
Lane Keeping Assist System (LKAS)	•	•
Autonomous Emergency Braking (AEB)	•	•
Blind Spot Detection (BSD)	-	•
Rear Cross Traffic Alert (RCTA)	-	•
Cruise control		
Cruise control adaptatif	•	•
Limiteur de vitesse	•	•
Freinage & stationnement		
Frein de parking électrique (avec fonction "Auto hold")	•	•
Capteurs de stationnement à l'arrière	•	•
Capteurs de stationnement à l'avant	•	•
Airbags		
Airbags frontaux conducteur & passager	•	•
Airbags latéraux avant	•	•
Airbags rideaux avant & arrière	•	•
Airbag de genoux pour le conducteur	•	•
Airbag passager avant désactivable (clé)	•	•
Signal d'oubli de ceinture de sécurité	•	•
Ceintures de sécurité à 3-points (5)	•	•
Ceintures de sécurité avant réglables en hauteur	•	•
Prétensionneurs avec limiteur de charge (ceintures avant)	•	•
Divers		
Système de surveillance de pression des pneus (TPMS)	•	•
Système antivol à transpondeur	•	•
Équipement spécifique		
Câble de charge ICCB (In Cable Control Box)	•	•
Pompe à chaleur	•	•
Connecteur spécifique pour charge rapide	•	•

ÉQUIPEMENT DE SÉRIE NOUVELLE IONIQ

PREMIUM

Extérieur

Poignées de portes couleur carrosserie
Rétroviseurs électriques & chauffants
Eclairage de jour LED
Blocs optiques arrière LED
Phares à allumage automatique
Vitres avant/arrière à commande électrique
Capteur de pluie
Jantes en alliage 16" (pneus 205/55R16)
Kit de réparation de pneus

Intérieur

Air conditionné automatique
Keyless Go (ouverture et démarrage sans clé)
Volant en cuir
Réglage de freinage régénératif via palettes au volant
Sièges avant réglables en hauteur

Audio, Navigation & Information

Radio MP3, RDS, DAB
Système audio Infinity à 8 haut-parleurs (subwoofer inclus)
Système mains-libres Bluetooth
Système de navigation avec écran tactile 8" et carte SD
Caméra de recul (image sur écran de navigation)
Chargeur GSM sans fil (console centrale avant)

Sécurité

ABS, EBD, BAS, ESC, HAC
Lane Keeping Assist System (LKAS)
Autonomous Emergency Braking (AEB)
Cruise control adaptatif
Frein de parking électrique (avec fonction "Auto hold")
Capteurs de stationnement avant/arrière
7 airbags dont 1 airbag de genoux pour le conducteur

Équipement spécifique

Câble de charge ICCB (In Cable Control Box)
Pompe à chaleur
Connecteur spécifique pour charge rapide

EXECUTIVE (ÉQUIPEMENT ADDITIONNEL À LA VERSION PREMIUM)

Extérieur

Poignées de portes chromées
Rétroviseurs rabattables électriquement
Phares LED (feux de croisement)
Feux de position LED

Intérieur

Rétroviseur intérieur électrochromatique
Volant chauffant
Sièges avant/arrière chauffants
Sièges avant ventilés
Revêtement de sièges en cuir anthracite
Siège conducteur à réglages électriques (+ 2 mémoires)
Pédales "sport" en aluminium
Poignées intérieures en alu satiné

Sécurité

Blind Spot Detection (BSD)
Rear Cross Traffic Alert (RCTA)

PRIX NEW IONIQ

	Puissance (kW/ch)	Émission CO ₂	Prix catalogue Hors TVA	Prix catalogue TVA 21% comprise
PREMIUM				
Electrique	88/120	0	29.503,31 €	35.699,00 €
EXECUTIVE				
Electrique	88/120	0	31.156,20 €	37.699,00 €
OPTION				
Couleur métallisée			495,87 €	600,00 €



* Sur la batterie lithium-ion-polymère, Hyundai offre une garantie de 8 ans ou 200.000 km, selon première échéance. Pour plus d'informations sur vous pouvez surfer sur Hyundai.be ou vous référer à votre distributeur Hyundai.

SPÉCIFICATIONS TECHNIQUES IONIQ ELECTRIC

Batterie / Moteur électrique	
Moteur électrique	
Type	Moteur synchrone à aimants permanents
Puissance max.	120 ch
Couple max.	295 Nm
Vitesse maximale	165 km/h
Accélération 0-100 km/h (sec)	9,9 secondes (mode Sport)
(modes de conduite)	10,2 (mode Normal)
Emissions de CO ₂ (g/km)	0
Efficacité (kWh/ 100 km)	11,5 kWh / 100 km)
Autonomie électrique (objectif)	280 km
Batterie	
Type	Lithium-ion polymère
Capacité (kWh)	28 kWh
Puissance (kW)	98
Densité énergétique (kWh/kg)	104,9
Tension électrique (V)	360
Chargeur intégré	
Capacité max. (kW)	6,6
Temps de charge	
Temps de charge / Standard	Env. 4 h 25 min
Temps de charge / Rapide	50 kW: Environ 30 min 100 kW: Environ 23 min
Transmission	
Transmission	
Automatique	Rapport unique
Rapports de vitesse Rapport unique / Batterie 28 kWh	
Rapport de vitesse	7,412
Suspensions et amortissement	
Avant	Jambes de force MacPherson avec amortisseurs à gaz
Arrière	Barre de torsion avec amortisseurs à gaz
Direction	
Type	Crémaillère
Démultiplication	2,66 tours de volant de butée à butée
Rayon de braquage	5,3 mètres (minimum)
Rapport total de réduction	13,9 : 1
Freins	
Avant (diamètre)	280 mm
Arrière (diamètre)	284 mm
Assistance	ABS, EPB, ESC et AEB

Roues et pneus		
Type de roue	Pneus	
Jantes en alliage 16"	205/55 R16	
Extérieur (mm)		
Longueur hors tout	4.470	
Largeur hors tout	1.820	
Hauteur hors tout	1.450	
Empattement	2.700	
Garde au sol	140	
Porte-à-faux avant	880	
Porte-à-faux arrière	890	
Voie (AV)	1.555	
Voie (AR)	1.564	
Intérieur (mm)		
	Avant	Arrière
Garde au toit	994 / 1.024	950
Espace pour les jambes	1.073/1.136	906/800
Largeur aux épaules	1.425	1.396
Largeur aux hanches	1.366	1.344
Volumes (litres)		
Coffre (VDA)	min 350 l / 455 l / max 1.410 l	
Poids		
Poids à vide (kg)	1.420	
(en ordre de marche sans conducteur)		
Charge utile	460	
Poids total autorisé (kg)	1.880	

ACCESSOIRES

Accessoires	Réf.	Prix client (TVA et montage inclus)
Pack livraison (Tapis, protection coffre, kit legal)	DPIONIQAEEV	157,00 €
Film de protection pare-chocs arrière transparent	G2272-ADE00TR	48,57 €
Éclairage à LED de l'espace-pieds avant (blanc ou bleu)	99650-ADE20	133,20 €
Éclairage à LED de l'espace-pieds arrière (blanc ou bleu)	99650-ADE30	107,31 €
Kit roues d'hiver 15" en alu pneus Hankook avec TPMS (4pcs)	G2F40-AK100TH	1.156 €
Vitres teintées	ISOFILM	365,00 €
Écrous antivol pour jantes alu	99490-ADE00	31,31 €



i40

Liste de prix



La nouvelle Hyundai i40

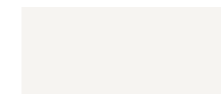
Dépasse largement vos attentes

Admirez ses lignes puissantes et son équipement de première classe - comme le toit ouvrant panoramique, les sièges ventilés et la caméra de recul, en option. Et appréciez le confort de ses moteurs à essence et diesel économiques et de sa nouvelle transmission à double embrayage. La Hyundai i40 : idéale pour ceux qui apprécient les designs captivants, les performances de haut vol et un confort exceptionnel. Soyez exigeant. Très exigeant.



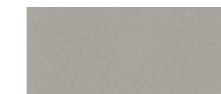
COULEURS EXTÉRIEURES

COULEUR NON MÉTALLISÉE



Pure White (PDW)

COULEUR MÉTALLISÉE



Chalk Beige (VY2)



Mineral Blue (VU2)



Ocean View (W8U)



Platinum silver (T8T)



Titanium Silver (T6S)



Stone Gray (S6G)

COULEUR MICA



Awesome Red (VR6)



Phantom Black (NKA)

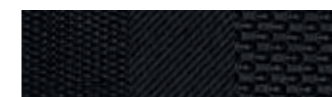


Tan Brown (YN7)



White crystal (PW6)

COULEURS INTÉRIEURES



Tissue noir



Cuir noir



Cuir beige



Phares au xénon



Calandre Style et Premium



Calandre Executive



Jantes en alliage léger
17" (option sur Premium 1.7 CRDi)



Jantes en alliage léger
16" (Premium)



Jantes en alliage léger
18" (Executive)



ÉQUIPEMENT i40

	Premium	Executive
Extérieur		
Carrosserie		
Poignées de porte en couleur carrosserie avec insertion chromée	•	•
Pare-chocs en couleur carrosserie	•	•
Protection de seuils	•	•
Calandre avec finition en chrome	-	•
Échappement double en chrome (uniquement sur Sedan, ne pas compatible avec 1,6 GDi)	•	•
Rails de toit couleur argent (uniquement sur Wagon)	•	•
Spoiler en couleur carrosserie (uniquement sur Wagon)	•	•
Hayon de coffre automatique (ouverture mains-libres) (uniquement sur Wagon)	-	•
Toit ouvrant panoramique à commande électrique	-	•
Rétroviseurs extérieurs		
En couleur carrosserie	•	•
À commande électrique	•	•
Chauffants	•	•
Rabattables électriquement	•	•
Répétiteurs de clignotants LED intégrés	•	•
Éclairage		
Phares halogène (type projecteur)	•	-
Eclairage de jour LED	•	•
Phares à allumage automatique (capteur de luminosité)	•	•
Phares Bi-Xénon avec lave-phares	-	•
Eclairage de virage dynamique	-	•
Smart high beam (feux de route automatiques)	-	•
Phares antibrouillards avant (LED)	•	•
Feux arrière avec technologie LED	•	•
Clignotants "one touch" (fonction confort)	•	•
Vitres		
Moulures d'entourage de vitres chromées	•	-
Moulures d'entourage de vitres aluminium satinées	-	•
Pare-brise athermique	•	•
Vitres surteintées à l'arrière	•	•
Vitres électriques à l'avant	•	•
Vitres électriques à l'arrière	•	•
Fonction automatique	•	•
Essuie-glaces		
Essuie-glaces avant à balayage intermittent	•	•
Dégivrage essuie-glaces avant	•	•
Capteur de pluie	•	•
Essuie-glace arrière avec lave-glace	•	•

	Premium	Executive
Jantes		
Jantes en alliage léger 16" avec pneus 205/60R16	•	-
Jantes en alliage léger 17" avec pneus 215/50R17 (uniquement sur 1,7 CRDi)	O	-
Jantes en alliage léger 18" avec pneus 225/45R18	-	•
Roue de réserve taille réduite	•	•

Intérieur		
Ventilation		
Climatisation automatique à deux zones avec système anti-désembuage	•	•
Boîte à gants réfrigérée	•	•
Filtre à air propre	•	•

Rétroviseur intérieur		
Avec graduateur automatique	•	•

Verrouillage		
Verrouillage central	•	•
Avec commande à distance	•	•
Verrouillage automatique des portes en roulant	•	•
Smart key (ouverture et fermeture clé en poche)	-	•

Volant		
Volant réglable en hauteur et profondeur	•	•
Volant gainé de cuir	•	•
Volant chauffant	P	•
Commande audio au volant	•	•
Palettes de commande de vitesse au volant (uniquement en combinaison avec transmission automatique)	•	•
Flex Steer (direction assistée variable)	•	•

Sièges		
Siège conducteur réglable en hauteur	•	•
Siège passager réglable en hauteur	•	•
Support lombaire à commande électrique (siège conducteur)	•	•
Siège conducteur réglable électriquement	•	-
Siège conducteur réglable électriquement avec fonction memoire	P	•
Sièges passager avant à commande électrique	P	•
Appuie-têtes réglables avant et arrière	•	•
Points d'ancrage ISOFIX arrière	•	•
Sièges avant chauffants	P	•
Sièges arrière chauffants	-	•
Sièges avant ventilés	-	•
Revêtement des sièges en tissu	•	-
Revêtement des sièges en cuir	P	•
Banquette arrière rabattable en 2 parties (60:40)	•	•

ÉQUIPEMENT i40

	Premium	Executive
Coffre		
Couvre-coffre amovible (uniquement sur Wagon)	•	•
Filet de rangement dans le compartiment à bagages	-	•
Divers		
Accoudoir central avec boîte de rangement	•	•
Accoudoir central à l'arrière avec porte-gobelets	•	•
Porte-gobelets à l'avant	•	•
Régulateur et limiteur de vitesse	•	•
Liseuses avant	•	•
Prise 12V	•	•
Crochets à vêtements (arrière)	•	•
Miroirs de courtoisie éclairés	•	•
Éclairage de l'espace des pieds à l'avant	•	•
Poignées de portes intérieures chromées	•	•
Pédales avec finition en alliage léger	-	•
Systèmes audio et information		
Radio	•	•
Système de navigation à écran tactile 8"	•	•
MapCare™	•	•
2 haut-parleurs avant	•	•
2 haut-parleurs arrière	•	•
2 tweeters	•	•
Prise AUX et USB	•	•
Système mains libres Bluetooth*	•	•
Système audio Premium avec amplificateur interne	-	•
Ordinateur de bord	•	•
Tableau Supervision avec écran couleur TFT	-	•
Indicateur de changement de vitesse (pas sur boîte auto)	•	•

	Premium	Executive
Sécurité		
Systèmes électroniques		
ABS	•	•
Brake Assist System (BAS)	•	•
Répartiteur de freinage (EBD)	•	•
Hill Start Assist (HSA)	•	•
Electronic Stability Control (ESC)	•	•
Vehicle Stability Management (VSM)	•	•
Airbags & ceintures de sécurité		
Airbag frontal conducteur	•	•
Airbag frontal passager	•	•
Airbags latéraux avant	•	•
Airbags latéraux avant et arrière	-	•
Airbag rideaux avant et arrière	•	•
Airbag genou côté conducteur	•	•
Airbag passager désactivable	•	•
Signal sonore d'oubli de ceinture de sécurité (avant)	•	•
Réglage en hauteur des ceintures de sécurité (avant)	•	•
Sécurité actif		
Lane Keeping Assist (assistant de maintien de trajectoire)	-	•
Speed Limit Information (reconnaissance des panneaux de signalisation)	-	•
Divers		
Système antivol à immobilizer	•	•
Système de contrôle de pression des pneus (TPMS)	•	•
Capteurs de stationnement à l'arrière	•	•
Capteurs de stationnement avant	•	•
Emergency Stop Signal (ESS)	•	•
Frein à main électronique	•	•
Caméra de recul	•	•



Hyundai. La seule marque à vous offrir de série
5 ans de garantie sans limitation de kilométrage.

*La garantie de 5 ans sans limitation de kilométrage s'applique uniquement aux véhicules Hyundai vendus initialement à un client final par un distributeur Hyundai agréé, comme indiqué dans les termes et conditions du livret de garantie.

• de série - pas d'application O option P pack cuir

ÉQUIPEMENT DE SÉRIE i40

PREMIUM

Extérieur

Spoiler de toit (uniquement sur Wagon)

Rétroviseurs en couleur carrosserie avec clignoteurs intégrés

Rétroviseurs à commande électrique et chauffants

Rétroviseurs rabattables électriquement

Spoiler en couleur carrosserie (uniquement sur Wagon)

Vitres teintées arrières

Phares halogène avec éclairage de jour full LED

Feux arrière avec technologie LED

Phares antibrouillards avant

Roue de réserve temporaire (de petite taille)

Double échappement (uniquement sur Sedan, non disponible avec 1.6 GDi)

Jantes en alliage léger avec pneus 16” 205/60R16

Intérieur

Radio avec connexions AUX/USB, 6 haut parleurs compris

Système de navigation avec caméra de recul intégré

Ordinateur de bord

Siège conducteur réglable en hauteur

Siège conducteur réglable électriquement avec support lombaire

Volant réglable en hauteur et profondeur

Volant en cuir avec commande audio

Préparation téléphone à bluetooth® et commande vocale

Vitres électriques avant et arrière

Accoudoir central avec boîte de rangement

Revêtement des sièges en tissu

Capteur de luminosité - Capteur de pluie

Rétroviseur intérieur avec graduateur automatique

Air conditionné automatique à deux zones

Sécurité, technique & écologie

ISG (système start/stop)

Système antivol à immobilizer

Airbags frontaux, airbags latéraux et airbags rideaux à l'avant et à l'arrière

Airbag genou côté conducteur

Airbag passager désactivable

ABS avec répartiteur de freinage EBD et BAS (Brake Assist System)

Electronic Stability Program (ESP)

Vehicle Stability Management (VSM) - Hill Start Assist Control (HAC)

Points d’ancrage ISOFIX à l’arrière

Frein de stationnement électronique avec fonction auto-hold

Régulateur de vitesse avec limiteur de vitesse

Palettes de commande de vitesses au volant (uniquement avec boîte automatique)

Capteurs de stationnement à l’avant et l’arrière

PACK CUIR (ADDITIONNEL À LA PREMIUM 1.7 CRDi)

Revêtement des sièges en cuir (noir ou beige)

Sièges chauffants à l'avant

Ventilation des sièges à l'avant

Siège passager réglable électriquement avec support lombaire

Volant chauffant

Siège conducteur à fonction mémoire

EXECUTIVE (ADDITIONNEL À LA PREMIUM)

Revêtement des sièges en cuir (noir ou beige)

Sièges chauffants à l'avant et à l'arrière

Airbags latéraux à l'arrière

Volant chauffant

Tableau supervision avec écran couleur TFT

Sièges avant électriques à mémoire côté conducteur

Ventilation des sièges à l'avant

Système Keyless Go

Assistant de maintien de trajectoire avec correcteur électronique

Phares au xénon avec éclairage de virage dynamique

Moulures d’entourage de vitres aluminium satinées

Jantes en alliage léger 18”, avec pneus 225/45R18

Système audio avec amplificateur et subwoofer

Hayon électrique (uniquement sur Wagon)

Toit ouvrant panoramique électrique

PRIX i40

	Cylindrée	Chev. Fisc.	Puissance (kW/pk)	Émission CO ₂	Prix catalogue Hors TVA	Prix catalogue TVA 21% comprise
MODÈLES i40 SEDAN						

PREMIUM

1.6 GDi Premium	1.591cc	9	99/135	153	22.519,83 €	27.249,00 €
1.7 CRDi Premium ISG (start/stop)	1.685 cc	9	85/115	118	23.966,12 €	28.999,00 €
1.7 CRDi Premium ISG (start/stop)	1.685 cc	9	104/141	123	24.792,56 €	29.999,00 €
1.7 CRDi 7-DCT Premium ISG (start/stop)	1.685 cc	9	104/141	129	26.238,84 €	31.749,00 €

EXECUTIVE

1.7 CRDi Executive ISG (start/stop)	1.685 cc	9	104/141	123	29.627,27 €	35.849,00 €
1.7 CRDi 7-DCT Executive ISG (start/stop)	1.685 cc	9	104/141	129	31.073,55 €	37.599,00 €

MODÈLES i40 WAGON

PREMIUM

1.6 GDi Premium	1.591cc	9	99/135	153	23.428,93 €	28.349,00 €
1.7 CRDi Premium ISG (start/stop)	1.685 cc	9	85/115	118	24.875,21 €	30.099,00 €
1.7 CRDi Premium ISG (start/stop)	1.685 cc	9	104/141	123	25.701,65 €	31.099,00 €
1.7 CRDi 7-DCT Premium ISG (start/stop)	1.685 cc	9	104/141	129	27.147,93 €	32.849,00 €

EXECUTIVE

1.7 CRDi Executive ISG (start/stop)	1.685 cc	9	104/141	123	30.536,36 €	36.949,00 €
1.7 CRDi 7-DCT Executive ISG (start/stop)	1.685 cc	9	104/141	129	31.982,64 €	38.699,00 €

OPTIONS & PACKS

Couleur métallisée / Couleur Mica	537,19 €	650,00 €
Pack Cuir (uniquement sur Premium 1.7 CRDi)	1.570,25 €	1.900,00 €
Jantes en alliage léger 17” (uniquement sur Premium 1.7 CRDi)	0 €	0 €

SPÉCIFICATIONS TECHNIQUES i40

	1.6 GDi	1.7 CRDi 115ch	1.7 CRDi 141ch	
MOTEUR				
Carburant	Essence	Diesel	Diesel	
Nombre de cylindres	4 en ligne	4 en ligne	4 en ligne	
Nombre de soupapes par cylindre	4	4	4	
Cylindrée	1.591	1.685	1.685	
Taux de compression	11,0 : 1	15,7 ; 1	15,7 ; 1	
Puissance	99 kW - 135ch / 6.300 tpm	85 kW - 115ch / 4.000 tpm	104 kW - 141ch / 4.000 tpm	
Couple	164 Nm / 4.850 tpm	280 Nm / 1.250 - 2.500 tpm	340 Nm / 1.750 - 2.500 tpm	
Puissance fiscale	9	9	9	
Norme d'émission	Euro 6	Euro 6	Euro 6	
Nombre de rapports	6 manuelle	6 manuelle	6 manuelle	7 DCT - automatique
DIRECTION				
Diamètre de braquage min. (m)	10,95			
FREINS				
Avant / arrière	Disques ventilés / Freins à disques			
SUSPENSION				
Avant / arrière	Indépendante de type Mc-Pherson à ressorts hélicoïdaux et barre stabilisatrice / Système multilink			
Pneus	205/60R16, 215/50R17 of 225/45R18			
CONSUMMATION (V5A)				
En zone urbaine	8,5 ² / 7,7 ¹	5,3 / 4,9 ¹	5,2 / 4,8 ¹	5,2 / 5,1 ¹
En dehors de la zone urbaine	5,5 ² / 5,2 ¹	4,1 / 3,8 ¹	4,4 / 4,1 ¹	4,4 / 4,3 ¹
Trafic mixte	6,6 ² / 6,1 ¹	4,5 / 4,2 ¹	4,7 / 4,3 ¹	4,7 / 4,6 ¹
Émission CO ₂ (g/km)	153 ² / 140 ¹	118 / 110 ¹	123 / 114 ¹	123 / 120 ¹
PERFORMANCES				
Accélération 0-100 km/h (s)	11,6 (11,5)	12,6 (12,4)	10,5 (10,3)	11,0 (10,8)
Vitesse maximale (km/h)	195 (197)	190 (192)	200 (203)	200 (203)
DIMENSIONS EXTÉRIEURES (MM)				
Longueur	4.775 (4.745)			
Largeur	1.815			
Hauteur	1.470			
Empattement	2.770			
POIDS (KG)				
Poids en ordre de marche (min.)	1.428 (1.402)	1.514 (1.497)	1.524 (1.507)	1.539 (1.524)
Poids en ordre de marche (max.)	1.532 (1.494)	1.667 (1.634)	1.677 (1.644)	1.692 (1.661)
Charge maximale	2.030 (1.980)	2.130 (2.090)	2.130 (2.090)	2.150 (2.100)
Poids tractable (freiné / non freiné)	1.300 / 600	1.500 / 700	1.800 / 700	1.500 / 700
Réservoir de carburant (l)	70			
Coffre à bagages (min/max) (l, norme VDA)	553 - 1.719 (525)			

¹ Version avec jantes 16"; ² Version sans ISG
 () les valeurs entre parenthèses sont valables pour la i40 Sedan
 Les chiffres de consommation peuvent varier en fonction de la charge du véhicule, de l'état de la chaussée et du style de conduite.

ACCESSOIRES



Porte-vélos ProRide



Kit roues hiver 17" jantes alu



Attache-remorque fixe



Porte-tout en alu



Tapis en caoutchouc



Protection de pare-chocs arrière



Attache-remorque amovible horizontal



Protection de seuil

Accessoires	Réf.	Prix client (TVA et montage inclus)
WAGON		
Delivery Pack (pour voitures avec rail de fixation)	DPI40VFWAGONTO	139,00 €
Delivery Pack (pour voitures sans rail de fixation)	DPI40VFWAGON	139,00 €
Porte-tout en alu	3Z210-ADE00AL	210,94 €
Attache-remorque fixe (câblage 7 pôles inclus)	TPI40VFW7	605,69 €
Attache-remorque amovible horizontale (câblage 7 pôles inclus)	TPPI40VFW7	801,12 €
Protection de pare-chocs arrière, noire mate	KM48334	73,36 €
SEDAN		
Delivery Pack	DPI40VFSEDAN	139,00 €
Porte-tout en alu	3Z210-ADE10AL	218,95 €
Attache-remorque amovible horizontale (câblage 7 pôles inclus)	TPPI40VFS7	772,11 €
WAGON & SEDAN		
Kit roues hiver 17" jantes alu avec TPMS (4pc)	3ZF40-AK710TH	1.626,00 €
Tapis en caoutchouc	3Z131-ADE00	38,80 €
Porte-vélos ProRide	55701-SBA10	125,56 €
Écran protection solaire et givre	3Z723-ADE00	41,30 €
Intérieur en cuir (combinaison cuir et simili cuir)	FIRENZE	1.469,00 €
Capteurs de distance de stationnement avant	KITVOSENSOREN	389,00 €
Protection de seuil avec logo i40	3Z450-SBA00	142,74 €

ix20

Liste de prix



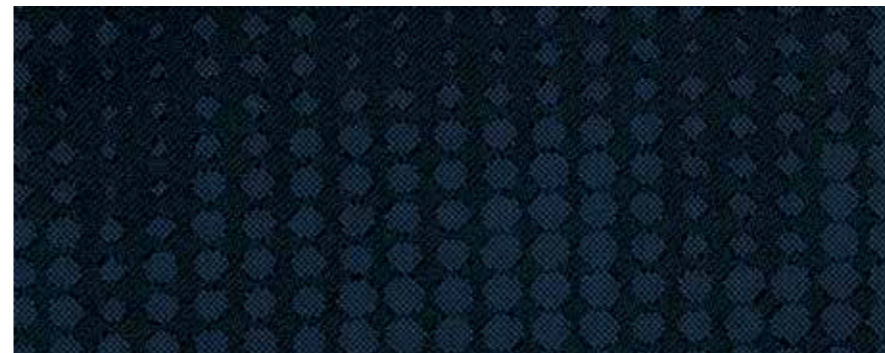
La Nouvelle ix20

Tellement spacieuse. Tellement élégante.

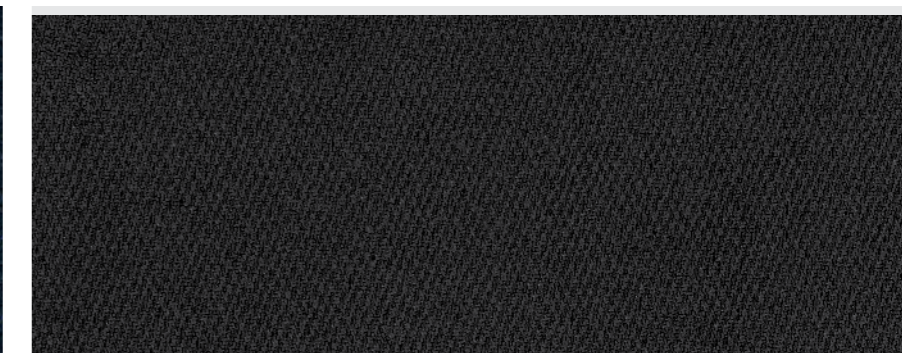
Avez-vous déjà vu la nouvelle ix20 ? D'entrée de jeu, elle surprend avec l'habitacle le plus spacieux de sa catégorie, sans pour autant faire de compromis en termes de style et d'élégance. Sous son design frais et dynamique, vous trouvez un équipement encore plus complet et de nouvelles technologies destinées à faire de chaque trajet un vrai moment de détente. Si la ix20 est si séduisante, ce n'est donc pas uniquement en raison de son superbe nouveau look. Vous cherchez une voiture compacte associant espace, élégance et confort ? Découvrez dès à présent la nouvelle Hyundai ix20.



COULEURS INTÉRIEURES



Fun & Cool



Pop & Joy

COULEURS EXTÉRIEURES

COULEUR NON MÉTALLISÉE



Polar White (PYW)

COULEUR MÉTALLISÉE



Phantom Black (PAE)



Pepper Grey (Z3G)



Platinum Silver (U3S)



White Sand (Y3Y)



Stargazing Blue (SG5)



Ara Blue (R3U)



Demitasse Brown (RB4)



Fiery Red (PR2)



Jantes en acier 15" avec enjoliveur



Jantes en aluminium de 16"



Jantes en aluminium de 17"

ÉQUIPEMENT ix20

	Fun	Cool	Pop	Joy
Extérieur				
Carrosserie				
Poignées de portes en couleur carrosserie	•	•	•	-
Poignées de portes chromées	-	-	-	•
Pare-chocs en couleur carrosserie	•	•	•	•
Troisième feu stop	•	•	•	•
Spoiler de toit	•	•	•	•
Toit ouvrant panoramique électrique avec pare-soleil	-	-	-	•
Rétroviseurs extérieurs				
Rétroviseurs en couleur carrosserie	•	•	•	•
Répétiteurs de clignotants intégrés aux rétroviseurs	-	-	•	•
Rétroviseurs à commande électrique	•	•	•	•
Rétroviseurs extérieurs chauffants	•	•	•	•
Rétroviseurs rabattables électriquement	-	-	•	•
Éclairage				
Phares halogènes	•	•	-	-
Phares de type "projecteur"	-	-	•	•
Blocs optiques LED à l'arrière	-	-	-	•
Phares antibrouillard avant	-	•	•	•
Phares à allumage automatique	-	-	•	•
Éclairage de virage statique	-	-	•	•
Réglage en hauteur des phares	•	•	•	•
Vitres				
Vitres teintées	•	•	•	•
Vitres arrière "Privacy"	-	-	•	•
Vitres avant à commande électrique	•	•	•	•
Vitres arrière à commande électrique	-	•	•	•
Fonction "auto-down" pour la vitre conducteur	-	•	•	•
Dégivrage de la lunette arrière	•	•	•	•
Essuie-glaces				
Essuie-glaces avant avec intermittence	•	•	•	-
Capteur de pluie	-	-	-	•
Essuie-glace arrière avec lave-glace	•	•	•	•
Jantes & Pneus				
Jantes en acier 15"	•	•	-	-
Jantes en alliage léger 16" (* Joy avec transmission automatique)	-	-	•	• *
Jantes en alliage léger 17" (uniquement avec transmission manuelle)	-	-	-	•
Pneus 195/65R15	•	•	-	-
Pneus 205/55R16 (* Joy avec transmission automatique)	-	-	•	• *
Pneus 205/50R17 (uniquement avec transmission manuelle)	-	-	-	•
Enjoliveurs (pas avec jantes alliage léger)	•	•	-	-
Kit de réparation de pneus	•	-	-	-
Roue de secours temporaire	-	•	•	•

	Fun	Cool	Pop	Joy
Divers				
Antenne de toit	•	•	•	•
Calandre avec inserts chromés	-	-	-	•

Intérieur				
Ventilation				
Air conditionné manuel	-	•	-	-
Air conditionné automatique	-	-	•	•
Boîte à gants réfrigérée	-	•	•	•
Système de désembuage automatique (pare-brise)	-	-	-	•

Rétroviseur intérieur				
Rétroviseur jour/nuit	•	•	•	-
Rétroviseur électrochromatique	-	-	-	•

Verrouillage				
Verrouillage central	•	•	•	•
Commande à distance	-	•	•	•
Keyless go (ouverture et démarrage sans clé)	-	-	-	•

Volant & Direction				
Volant réglable en hauteur	•	•	•	•
Volant réglable en profondeur	•	•	•	•
Volant et pommeau de vitesses en cuir	-	•	•	•
Volant chauffant	-	-	-	•
Commandes audio au volant	-	•	•	•
Commandes Bluetooth au volant	-	-	•	•
Commandes Cruise Control/limiteur de vitesse au volant	-	-	•	•
Direction assistée	•	•	•	•

Sièges				
Revêtement des sièges en tissu gris anthracite "dot confort"	•	•	-	-
Revêtement des sièges en tissu noir "premium"	-	-	•	•
Siège conducteur réglable en hauteur	•	•	•	•
Sièges avant chauffants	-	-	-	•
Banquette arrière rabattable en 2 parties (60:40)	•	•	•	•
Banquette arrière coulissante (60:40)	•	•	•	•
Ceintures de sécurité à 3 points à toutes les places	•	•	•	•
Appuis-tête réglables en hauteur à l'avant et à l'arrière	•	•	•	•
Points d'ancrage ISOFIX pour siège enfant (à l'arrière)	•	•	•	•

ÉQUIPEMENT ix20

	Fun	Cool	Pop	Joy
Divers				
Régulateur & limiteur de vitesse	-	-	•	•
Clignotants "one touch"	•	•	•	•
Système start/stop (ISG) (pas avec transmission automatique)	•	•	•	-
Indicateur de changement de vitesse (pas sur boîte auto)	•	•	•	•
Poignées de portes chromées (intérieur)	-	•	•	•
Console centrale look alu avec inserts "piano black"	-	-	•	•
Console centrale avec porte-gobelets	•	•	•	•
Accoudoir central avant (conducteur)	-	-	•	•
Vide-poches dans les portières (avec porte-bouteilles)	•	•	•	•
Filet de rangement sur le dossier des sièges avant	-	-	•	•
Pare-soleil avant avec miroir de courtoisie	•	•	•	•
Pare-soleil avec miroirs de courtoisie éclairés	-	•	•	•
Plafonnier avec lampes de lecture	-	•	•	•
Couvre-coffre	•	•	•	•
Plancher de coffre réglable en hauteur	-	•	•	•
Prise 12V intérieure & coffre	•	•	•	•

Audio, navigation et information

Audio				
Radio CD/MP3	•	•	•	•
2 haut-parleurs avant	•	•	•	•
2 haut-parleurs arrière	•	•	•	•
2 tweeters avant	•	•	•	•
Prises AUX et USB	•	•	•	•
Système mains libres Bluetooth*	-	-	•	•

Navigation

Système de navigation avec écran tactile 7" et caméra de recul	-	-	O	•
--	---	---	---	---

Information

Compte-tours	•	•	•	•
Compteur kilométrique journalier	•	•	•	•
Ordinateur de bord	•	•	•	•
Cluster "Supervision"	-	-	-	•
Témoin de niveau de carburant	•	•	•	•
Indicateur de changement de rapport (pas avec transmission automatique)	•	•	•	•

• de série - pas d'application O option

	Fun	Cool	Pop	Joy
Sécurité				
Systèmes électroniques				
ABS avec répartiteur de freinage (EBD) et Brake Assist System (BAS)	•	•	•	•
Electronic Stability Program (ESP)	•	•	•	•
Hill Start Assist Control (HAC)	•	•	•	•
Airbags & Ceintures de sécurité				
Airbags conducteur et passager avant	•	•	•	•
Airbags latéraux avant	•	•	•	•
Airbag rideaux à l'avant et à l'arrière	•	•	•	•
Airbag passager désactivable	•	•	•	•
Signal d'oubli de ceinture de sécurité	•	•	•	•
Ceintures de sécurité à 3 points sur tous les sièges	•	•	•	•
Prétensionneurs avec limiteur de charge (ceintures avant)	•	•	•	•
Divers				
Capteurs de stationnement à l'arrière	-	-	•	•
Système de contrôle de pression des pneus (TPMS)	•	•	•	•
Système antivol à transpondeur	•	•	•	•



Hyundai. La seule marque à vous offrir de série
5 ans de garantie sans limitation de kilométrage.

*La garantie de 5 ans sans limitation de kilométrage s'applique uniquement aux véhicules Hyundai vendus initialement à un client final par un distributeur Hyundai agréé, comme indiqué dans les termes et conditions du livret de garantie.

ÉQUIPEMENT DE SÉRIE ix20

FUN

Extérieur

Rétroviseurs à réglages et dégivrage électriques

Vitres avant à commande électrique

Essuie-glace avant avec intermittence

Jantes en acier 15" (pneus 195/65R15)

Kit de réparation de pneus

Intérieur

Verrouillage central

Volant réglable en hauteur & profondeur

Siège conducteur réglable en hauteur

Banquette arrière coulissante & rabattable en 2 parties (60:40)

Points d'ancrage ISOFIX pour siège enfant (à l'arrière)

Clignotants "one touch"

Système Start/Stop (ISG) (pas avec transmission automatique)

Audio, navigation et information

Radio-CD MP3

6 haut-parleurs (2 Avant, 2 Arrière & 2 Tweeters)

Prises AUX et USB

Sécurité

Hill Start Assist Control (HAC)

Airbags conducteur et passager avant

Airbags latéraux avant

Airbag rideaux à l'avant et à l'arrière

Système de contrôle de pression des pneus (TPMS)

COOL (ÉQUIPEMENT ADDITIONNEL À LA VERSION FUN)

Phares antibrouillard avant

Vitres arrière à commande électrique

Roue de secours temporaire

Air conditionné manuel & boîte à gants réfrigérée

Verrouillage central avec commande à distance

Volant et pommeau en cuir

Commandes audio au volant

Plancher de coffre réglable en hauteur

POP (ÉQUIPEMENT ADDITIONNEL À LA VERSION COOL)

Rétroviseurs rabattables électriquement

Phares à allumage automatique

Eclairage de virage statique

Vitres arrière "Privacy"

Jantes en alliage léger 16" (pneus 205/55R16) (aussi sur Joy à boîte auto)

Climatisation automatique

Régulateur & limiteur de vitesse

Accoudoir central avant (côté conducteur)

Système mains libres Bluetooth®

Capteurs de stationnement à l'arrière

JOY (ÉQUIPEMENT ADDITIONNEL À LA VERSION POP)

Toit ouvrant panoramique électrique avec pare-soleil

Blocs optiques LED à l'arrière

Capteur de pluie

Jantes en alliage léger 17" (pneus 205/50R17) (uniquement sur boîte manuelle)

Calandre avec inserts chromés

Système de désembuage automatique (pare-brise)

Rétroviseur électrochromatique

Keyless go (ouverture et démarrage sans clé)

Volant chauffant

Sièges avant chauffants

Système de navigation avec écran tactile 7"

Caméra de recul

PRIX ix20

	Cylindrée	Chev. Fisc.	Puissance (kW/ch)	Emission CO ₂	Prix catalogue hors TVA	Prix catalogue TVA 21% comprise
--	-----------	-------------	-------------------	--------------------------	-------------------------	---------------------------------

ix20

Essence						
1.4i Fun ISG (start/stop)	1.396 cc	8	66 / 90	130	13.470,25 €	16.299,00 €
1.4i Cool ISG (start/stop)	1.396 cc	8	66 / 90	130	15.247,11 €	18.449,00 €
1.4i Pop ISG (start/stop)	1.396 cc	8	66 / 90	130	16.114,88 €	19.499,00 €
1.6i Pop ISG (start/stop)	1.591 cc	9	92 / 125	139	16.776,03 €	20.299,00 €
1.6i Pop A/T	1.591 cc	9	92 / 125	150	17.809,09 €	21.549,00 €
1.6i Joy	1.591 cc	9	92 / 125	148	19.957,85 €	24.149,00 €
1.6i Joy A/T	1.591 cc	9	92 / 125	150	20.990,91 €	25.399,00 €

Diesel						
1.4 CRDi Pop ISG (start/stop)	1.396 cc	8	66 / 90	110	17.767,77 €	21.499,00 €
1.6 CRDi Pop ISG (start/stop)	1.582cc	9	85 / 115	115	18.428,93 €	22.299,00 €
1.6 CRDi Joy	1.582cc	9	85 / 115	120	21.610,74 €	26.149,00 €

OPTIONS

Couleur métallisée	454,54 €	550,00 €
Système de navigation avec caméra de recul (sur Pop)	1.239,67 €	1.500,00 €



Hyundai. La seule marque à vous offrir de série
5 ans de garantie sans limitation de kilométrage.

*La garantie de 5 ans sans limitation de kilométrage s'applique uniquement aux véhicules Hyundai vendus initialement à un client final par un distributeur Hyundai agréé, comme indiqué dans les termes et conditions du livret de garantie.

SPÉCIFICATIONS TECHNIQUES ix20

	1.4i	1.6i	1.4 CRDi 90ch	1.6 CRDi 110ch	
MOTOR					
Carburant	Essence	Essence	Diesel	Diesel	
Nombre de cylindres	4 en ligne	4 en ligne	4 en ligne	4 en ligne	
Nombre de soupapes par cylindre	4	4	4	4	
Cylindrée	1.396	1.591	1.396	1.582	
Taux de compression	10,5 : 1	10,5 : 1	16,0 : 1	16,0 : 1	
Puissance	66 kW (90ch) / 6.000 tpm	92 kW (125ch) / 6.300 tpm	66 kW (90ch) / 4.000 tpm	85 kW (115ch) / 4.000 tpm	
Couple	137 Nm (5.000 tpm)	156 Nm (4.200 tpm)	240 Nm (1.500 - 2.500 tpm)	260 Nm (1.500 - 3.000 tpm)	
Puissance fiscale	8	9	8	9	
Norme d'émission	Euro 6	Euro 6	Euro 6	Euro 6	
Nombre de rapports	5 manuelle	6 manuelle	6 automatique	6 manuelle	
DIRECTION					
Diamètre de braquage min. (m)	10,6				
FREINS					
Avant / arrière	Disques ventilés / Freins à disques				
SUSPENSION					
Avant / arrière	Indépendante de type Mc-Pherson à ressorts hélicoïdaux et barre stabilisatrice / Système multilink				
Pneus	195/65R15, 205/55R16 of 205/50R17				
CONSUMMATION (V5B)					
En dehors de la zone urbaine	5,1	5,2 (5,7)	5,2	3,8 (3,9)	4,0 (4,0')
En zone urbaine	6,6	7,1 (7,4')	8,6	4,9 (5,2')	5,1 (5,5')
Trafic mixte	5,6	5,9 (6,4')	6,5	4,2 (4,4')	4,4 (4,5')
Émission CO ₂ (g/km)	130	139 (148')	150	110 (115')	115 (120')
PERFORMANCES					
Accélération 0-100 km/h (s)	12,7	10,8	11,5	14,2	11,4
Vitesse maximale (km/h)	169	185	180	167	183
DIMENSIONS EXTÉRIEURES (MM)					
Longueur	4.115				
Largeur	1.765				
Hauteur	1.600				
Empattement	2.615				
POIDS (KG)					
Poids en ordre de marche (min.)	1.178	1.180	1.222	1.270	1.281
Poids en ordre de marche (max.)	1.268	1.280	1.335	1.371	1.380
Charge maximale	1.710	1.710	1.780	1.800	1.810
Poids tractable (freiné /non freiné)	1.300 / 550	1.300 / 550	1.100 / 550	1.300 / 550	1.300 / 550
Réservoir de carburant (l)	50				
Coffre à bagages (min/max) (l, norme VDA)	440 / 1.486				

* Version avec jantes 17", sans ISG

ACCESSOIRES



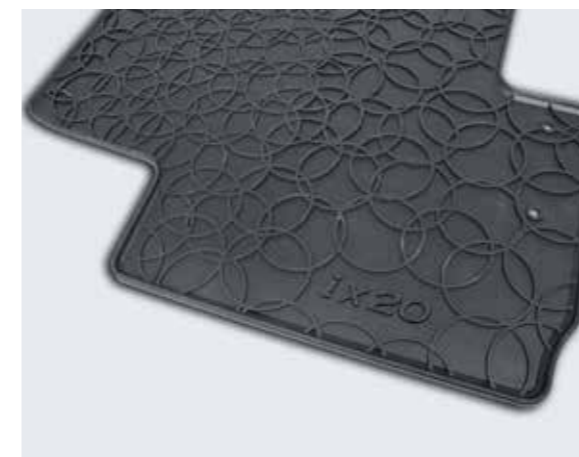
Delivery Pack



Attache-remorque fixe



Porte-vélos Thule Velocompact



Tapis en caoutchouc



Kit roues hiver 16" jantes alu avec TPMS



Navigation incorporée Pioneer

Accessoires	Réf.	Prix client (TVA et montage inclus)
Delivery Pack	DPIX20JC	129,00 €
Attache-remorque fixe + câblage 7 pôles	TPIX20JC7	560,08 €
Porte-vélos Thule Velocompact sur l'attache-remorque (pour 2 vélos)	KM87028	389,00 €
Tapis en caoutchouc	1K131-ADE00	34,01 €
Kit roues hiver 16" jantes alu avec TPMS (4pc)	1KF40-AC150TY	1.204,00 €
Protection de seuil (4pc)	KM48325	108,30 €
Protection de pare-chocs arrière, noire	KM48326	76,12 €
Intérieur en cuir (combinaison cuir et similicuir)	Firenze	1.409,00 €
Capteurs de stationnement à l'arrière	KM61701	349,00 €
Navigation incorporée Pioneer (pour ix20 avec airco automatique)	KITPIONRIX20JCA	1321,56 €

Le Nouveau Tucson

Liste de prix



Le Nouveau Hyundai Tucson

Changez de perspective.

S'il existe un véhicule qui incarne le changement, c'est bien le nouveau Hyundai Tucson. Plus racé que jamais, il marque une rupture avec le passé grâce à ses lignes élégantes et sa silhouette robuste. Ses puissantes motorisations ont également évolué afin de vous fournir des prestations plus exceptionnelles que jamais. Quant aux technologies embarquées, elles sont véritablement sans précédent. Il est temps de changer votre expérience de la route. Découvrez vite le nouveau Hyundai Tucson.



COULEURS INTÉRIEURES



Intérieur noir en tissu (Style et Premium) ou cuir (Premium cuir, Plus Pack et Executive)

Intérieur beige en cuir (Premium cuir, Plus Pack et Executive)

COULEURS EXTÉRIEURES

NON MÉTALLISÉE



Polar White (PYW)

MÉTALLISÉE



Ara Blue (R3U)



Demitasse Brown (RB4)



Fiery Red (PR2)



Pepper Grey (Z3G)



Moon Rock (XN3)



White Sand (Y3Y)

COULEUR MICA



Phantom Black (PAE)



Platinum Silver (U3S)



Stargazing Blue (SG5)



16"



17"



19"

ÉQUIPEMENT NOUVEAU TUCSON

	Style	Premium	Executive
Extérieur			
Carrosserie			
Poignées de porte en couleur carrosserie	•	•	-
Poignées de porte chromées avec éclairage d'ambiance	-	-	•
Pare-chocs en couleur carrosserie	•	•	•
Protection de seuils	•	•	•
Grille de calandre avec finition en teinte argente	•	•	-
Grille de calandre avec finition en chrome	-	P	•
Skid plate avant	-	•	•
Skid plate arrière (1,6 T-GDi et 2,0 CRDi)	-	P	•
Double échappement chromé (1,6 T-GDi et 2,0 CRDi)	-	P	•
Rails de toit en couleur argent (noirs en combinaison avec le toit ouvrant électrique panoramique)	•	•	•
Spoiler en couleur carrosserie	•	•	•
Hayon de coffre automatique (ouverture mains-libres)	-	-	•
Toit ouvrant panoramique à commande électrique (* option uniquement sur 1.7 CRDi 115ch, avec jantes alliage 17")	-	O*	•
Rétroviseurs extérieurs			
En couleur carrosserie	•	•	•
Clignoteurs intégrés	-	•	•
À commande électrique	•	•	•
Chauffants	•	•	•
Rabattables électriquement	-	•	•
Rétroviseurs extérieurs avec éclairage d'ambiance	-	P	•
Éclairage			
Phares halogène (type projecteur)	•	•	-
Éclairage de jour LED	•	•	•
Phares LED	-	-	•
Phares à allumage automatique (capteur de luminosité)	•	•	•
Éclairage de virage statique	-	•	•
Phares antibrouillards avant	-	•	•
Feux arrière avec technologie LED	-	•	•
Clignotants "one touch" (fonction confort)	•	•	•
Vitres			
Finition chromée sous les vitres latérales	-	P	•
Pare-brise athermique	-	•	•
Vitres surteintées à l'arrière	-	•	•
Vitres électriques à l'avant	•	•	•
Vitres électriques à l'arrière	•	•	•
Fonction automatique côté conducteur	-	•	•
Essuie-glaces			
Essuie-glaces avant à balayage intermittent	•	•	•
Dégivrage Essuie-glaces avant	-	•	•
Capteur de pluie	-	•	•
Essuie-glace et lave-glace arrière à balayage intermittent	•	•	•

	Style	Premium	Executive
Jantes			
Jantes en alliage léger 16" avec pneus 215/70R16	•	-	-
Jantes en alliage léger 17" avec pneus 225/60R17	-	•	-
Jantes en alliage léger 19" avec pneus 245/45 R19 (pas sur 1.6 GDi et 1.7 CRDi 115ch en combinaison avec le toit ouvrant électrique panoramique)	-	P	•

Intérieur			
Ventilation			
Climatisation à commande manuelle	•	-	-
Climatisation automatique à deux zones avec système anti-désembuage	-	•	•
Boîte à gants réfrigérée	-	•	•
Filtre à air propre	•	•	•
Rétroviseur intérieur			
Rétroviseur intérieur électrochromatique	-	•	•
Boussole	-	•	•
Verrouillage			
Verrouillage central	•	•	•
Commande à distance	•	•	•
Verrouillage automatique des portes en roulant	•	•	•
Smart key (ouverture et démarrage clé en poche)	-	P	•
Volant			
Volant réglable en hauteur et profondeur	•	•	•
Volant gainé de cuir	•	•	•
Volant chauffant	-	-	•
Commande audio au volant	•	•	•
Flex Steer (direction assistée variable)	-	•	•
Sièges			
Siège conducteur réglable en hauteur	•	•	•
Support lombaire à commande électrique (siège conducteur)	-	•	•
Sièges avant électriques (siège conducteur 10 directions, siège passager 8 directions)	-	P	•
Dossier de banquette arrière réglable en inclinaison	•	•	•
Appuie-têtes réglables avant et arrière	•	•	•
Points de fixation ISOFIX sur banquette arrière	•	•	•
Sièges avant chauffants	-	•	•
Sièges arrière chauffants	-	P	•
Sièges avant ventilés	-	-	•
Revêtement des sièges en tissu	•	•	-
Revêtement des sièges en cuir	-	O / P	•
Banquette arrière rabattable en 2 parties (60:40)	•	•	•

• de série - pas d'application O option P pack

ÉQUIPEMENT NOUVEAU TUCSON

	Style	Premium	Executive
Coffre			
Prise 12V	•	•	•
Plancher du coffre réglable en hauteur	•	•	•
Couvre-coffre amovible (rouleau)	•	•	•
Filet de rangement dans le compartiment à bagages	-	•	•
Divers			
Accoudoir central avant	•	•	•
Accoudoir central à l'arrière avec porte-gobelets	•	•	•
Porte-gobelets à l'avant	•	•	•
Régulateur et limiteur de vitesse	•	•	•
Lampes de lecture avant	•	•	•
Prise 12V	•	•	•
Crochets à vêtements (arrière)	•	•	•
Miroirs de courtoisie éclairés	-	•	•
Poignées de portes intérieures chromées	-	•	•
Systèmes audio et information			
Radio RDS MP3	•	•	•
Système de navigation à écran tactile 8"	-	•	•
Tom Tom Live Service - 7 années gratuites	-	•	•
2 haut-parleurs avant	•	•	•
2 haut-parleurs arrière	•	•	•
2 tweeters avant	•	•	•
Prise AUX et USB	•	•	•
Système mains-libres Bluetooth®	•	•	•
Ordinateur de bord avec écran TFT 3,5"	•	•	-
Ordinateur de bord Supervision avec écran TFT en couleurs 4,2"	-	P	•

	Style	Premium	Executive
Sécurité			
Systèmes électroniques			
ABS	•	•	•
Brake Assist System (BAS)	•	•	•
Downhill Brake Control (DBC) & Hill Start Assist (HAC)	•	•	•
Electronic Stability Control (ESC)	•	•	•
Vehicle Stability Management (VSM)	•	•	•
Roll-Over-Protection (ROP)	•	•	•
Trailer Stability Assist (TSA)	•	•	•
Autonomous Emergency Braking (AEB)	-	-	•
Airbags & ceintures de sécurité			
Airbag frontal conducteur	•	•	•
Airbag frontal passager	•	•	•
Airbags latéraux avant	•	•	•
Airbag rideaux avant et arrière	•	•	•
Signal sonore et visuel d'oubli de ceintures de sécurité avant et arrière	•	•	•
Réglage en hauteur des ceintures de sécurité avant	•	•	•
Points de fixation ISOFIX sur banquette arrière (places extérieures)	•	•	•
Sécurité active			
Lane departure warning (avertissement changement de voie involontaire)	-	P	•
Lane Keeping Assist (assistant de maintien de trajectoire)	-	P	•
Speed Limit Information (reconnaissance des panneaux de signalisation)	-	P	•
Blind spot detection system (avertissement d'angle mort)	-	-	•
Rear Cross Traffic Alert (avertissement trafic approchant auxiliaire)	-	-	•
Divers			
Système antivol à immobilizer	•	•	•
Kit de réparation pneu	•	•	•
Capteurs de stationnement à l'arrière	•	•	•
Capteurs de stationnement avant	-	P	•
Smart Parking Assistant System (système de stationnement automatique)(uniquement avec transmission automatique)	-	-	•
Capot moteur actif	•	•	•
Emergency Stop Signal (ESS)	•	•	•
Frein à main électronique (uniquement pour transmission automatique)	-	P	•
Caméra de recul	-	•	•



Hyundai. La seule marque à vous offrir de série
5 ans de garantie sans limitation de kilométrage.

ÉQUIPEMENT DE SÉRIE NOUVEAU TUCSON

STYLE

Extérieur

Rétroviseurs extérieurs chauffants à commande électrique

Rails de toit

Spoiler de toit couleur carrosserie

Jantes en alliage léger 16“ avec pneus 215/70 R16

Phares halogènes

Feux de jour LED

Phares à allumage automatique (capteur de luminosité)

Intérieur

Climatisation

Radio RDS MP3 avec connexions AUX/USB

Système mains libres Bluetooth®

Vitres électriques avant et arrière

Volant gainé de cuir

Régulateur de vitesse avec limiteur de vitesse

Accoudoir central avant

Revêtement des sièges en tissu noir

Points de fixation ISOFIX sur banquette arrière

Dossier de banquette arrière réglable en inclinaison

Accoudoir central arrière avec porte-gobelets

Volant réglable en hauteur et en profondeur

Commandes audio sur le volant

Ordinateur de bord avec écran TFT 3,5“

Sécurité, technique & écologie

Kit de réparation de pneus

Système ABS avec BAS (Brake Assist System)

Electronic Stability Program (ESP)

Vehicle Stability Management (VSM)

Roll-Over Protection (ROP)

Capot du moteur actif

Capteurs de stationnement arrière

Airbags frontaux, latéraux avant et rideaux avant/arrière

Système antivol avec immobilizer

PREMIUM (ÉQUIPEMENT ADDITIONNEL À LA VERSION STYLE)

Rétroviseurs extérieurs rabattables électriquement

Jantes en alliage léger 17“ avec pneus 225/60 R17

Pare-brise athermique

Vitres surteintées à l'arrière

Éclairage de virages statique

Phares antibrouillard avant

Climatisation automatique

Système de navigation à écran tactile 8“

Flex-steer / Drive Mode

Siège conducteur électrique avec support lombaire

Sièges avant chauffants

Caméra de recul

Dégivrage des essuie-glaces avant

Feux arrière à technologie LED

PREMIUM PLUS PACK (ÉQUIPEMENT ADDITIONNEL À LA VERSION PREMIUM)

Jantes en alliage léger 19“ avec pneus 245/45 R19 (pas sur 1.6 GDi et 1.7 CRDi

115ch en combinaison avec le toit ouvrant électrique panoramique)

Grille en chrome

Plaque de protection arrière (uniquement sur 2.0 CRDi et 1.6 T-GDi)

Finition chromée sous les vitres latérales

Intérieur en cuir (noir ou beige)

Sièges avant électriques

Sièges arrière chauffants

Smart key (ouverture et démarrage clé en poche)

Échappement double, chromé (uniquement sur 2.0 CRDi et 1.6 T-GDi)

Capteurs de stationnement à l'avant

Lane Keeping Assist

Speed Limit information system

Ordinateur de bord Supervision

EXECUTIVE (ÉQUIPEMENT ADDITIONNEL À LA VERSION PREMIUM PLUS PACK)

Toit ouvrant panoramique

Hayon de coffre automatique (ouverture mains libres)

Phares LED

Sièges avant ventilés

Volant chauffant

Système Smart Parking Assist (uniquement sur transmission automatique)

Autonomous Emergency Braking

Blind Spot Detection System

Rear Cross Traffic Alert (RCTA)

PRIX NOUVEAU TUCSON

	Cylindrée	Chev. Fisc.	Puissance (kW/ch)	Émission CO ₂	Prix catalogue Hors TVA	Prix catalogue TVA 21% comprise
--	-----------	-------------	-------------------	--------------------------	-------------------------	---------------------------------

STYLE

Essence						
1.6 GDi ISG 2WD 6M/T	1.591cc	9	97 / 132	147	20.247,11 €	24.499,00 €

Diesel						
1.7 CRDi ISG 2WD 6M/T	1.685cc	9	85 / 115	119	22.106,61 €	26.749,00 €

PREMIUM

Essence						
1.6 GDi ISG 2WD 6M/T	1.591cc	9	97 / 132	147	22.519,83 €	27.249,00 €
1.6 T-GDi 2WD 6M/T	1.591cc	9	130 / 177	169	23.924,79 €	28.949,00 €
1.6 T-GDi 4WD DCT-7	1.591cc	9	130 / 177	175	26.817,36 €	32.449,00 €

Diesel						
1.7 CRDi ISG 2WD 6M/T	1.685cc	9	85 / 115	119	24.379,34 €	29.499,00 €
1.7 CRDi ISG 2WD 7-DCT	1.685cc	9	104 / 141	129	26.445,45 €	31.999,00 €
2.0 CRDi ISG 2WD	1.995cc	11	100 / 136	127	25.825,62 €	31.249,00 €
2.0 CRDi 4WD 6M/T	1.995cc	11	100 / 136	139	27.478,51 €	33.249,00 €
2.0 CRDi 4WD 6A/T	1.995cc	11	100 / 136	160	28.718,18 €	34.749,00 €

EXECUTIVE

Essence						
1.6 T-GDi 2WD 6M/T	1.591cc	9	130 / 177	169	28.304,96 €	34.249,00 €
1.6 T-GDi 4WD DCT-7	1.591cc	9	130 / 177	175	31.197,52 €	37.749,00 €

Diesel						
1.7 CRDi ISG 2WD 7-DCT	1.685cc	9	104 / 141	129	30.825,62 €	37.299,00 €
2.0 CRDi ISG 2WD 6M/T	1.995cc	11	100 / 136	127	30.205,79 €	36.549,00 €
2.0 CRDi 4WD 6M/T	1.995cc	11	100 / 136	139	31.858,68 €	38.549,00 €
2.0 CRDi 4WD 6A/T	1.995cc	11	100 / 136	160	33.098,35 €	40.049,00 €
2.0 CRDi 4WD 6A/T	1.995cc	11	136 / 185	170	34.751,24 €	42.049,00 €

OPTIONS & PACKS

Peinture métallisée/mica	537,19 €	650,00 €
Intérieur en cuir (noir ou beige) sur Premium	991,74 €	1.200,00 €
Toit ouvrant panoramique électrique (uniquement sur 1.7 CRDi 115ch Premium et Premium Plus Pack, toujours avec jantes en alliage léger 17")	1.033,06 €	1.250,00 €
Premium Plus Pack (sur Premium 1.6 GDi et 1.7 CRDi 115ch avec toit panoramique)	1.983,47 €	2.400,00 €
Premium Plus Pack (sur Premium 1.6 T-GDi, 1.7 CRDi 115ch, 1.7 CRDi 141ch et 2.0 CRDi 136ch)	2.190,08 €	2.650,00 €

SPÉCIFICATIONS TECHNIQUES NEW TUCSON

	1.6 GDi	1.6 T-GDi	1.7 CRDi 115ch	1.7 CRDi 141ch	2.0 CRDi 136ch	2.0 CRDi 185ch			
MOTEUR									
Carburant	Essence	Essence	Diesel	Diesel	Diesel	Diesel			
Nombre de cylindres	4 en ligne	4 en ligne	4 en ligne	4 en ligne	4 en ligne	4 en ligne			
Nombre de soupapes par cylindre	4	4	4	4	4	4			
Cylindrée	1.591	1.591	1.685	1.685	1.995	1.995			
Taux de compression	11 : 1	10 : 1	15,7 : 1	15,7 : 1	16 : 1	16 : 1			
Puissance	97 kW (132ch) / 6.300 tpm	130 kW (177ch) / 5.500 tpm	85 kW - 115ch / 4.000 tpm	104kW - 141ch / 4.000 tpm	100 kW (136ch) / 2.750 - 4.000 tpm	136 kW (185ch) / 4.000 tpm			
Couple	160,8 Nm / 4.850 tpm	265 Nm / 1.500 - 4.500 tpm	280 Nm / 1.250 - 2.750 tpm	340Nm / 1.750 - 2.500 tpm	373 Nm / 1.500 - 2.500 tpm	400 Nm / 1.750 - 2.750 tpm			
Puissance fiscale	9	9	9	9	11	11			
Norme d'émission	Euro 6	Euro 6	Euro 6	Euro 6	Euro 6	Euro 6			
Motricité	2WD	2WD / 4WD	2WD	2WD	2WD / 4WD	4WD			
Nombre de rapports	6 manuelle (ISG)	6 manuelle / 7 DCT (automatique)	6 manuelle (ISG)	7 DCT automatique	6 manuelle (ISG) / 6 manuelle / 6 automatique	6 automatique			
DIRECTION									
Diamètre de braquage min. (m)	10,6 ± 0,4								
FREINS									
Avant / arrière	Disques ventilés / Freins à disques								
SUSPENSION									
Avant / arrière	Indépendante avec jambes de force type McPherson / Système multilink								
Pneus	215/70R16, 225/60R17 ou 245/45R19								
CONSUMMATION (V5A)									
En zone urbaine	7,9	9,8	9,2	5,4	5,4	5,6	6,0	7,4	8,0
En dehors de la zone urbaine	5,4	5,8	6,5	4,2	4,7	4,4	4,8	5,4	5,6
Trafic mixte	6,3	7,3	7,5	4,6	4,9	4,8	5,2	6,1	6,5
Émission CO ₂ (g/km)	147	169	175	119	129	127	139	160	170
PERFORMANCES									
Accélération 0-100 km/h (s)	11,5	9,2	9,1	13,7	11,5	10,6	10,9	12,0	9,5
Vitesse maximale (km/h)	182	203	201	176	185	186	184	184	201
DIMENSIONS EXTÉRIEURES (MM)									
Longueur	4.475								
Largeur	1.850								
Hauteur (avec rails de toit)	1.645 (1.650)								
Empattement	2.670								
Garde au sol	172								
POIDS (KG)									
Poids en ordre de marche (min.)	1.379	1.449	1.534	1.425	1.470	1.529	1.587	1.615	1.615
Poids en ordre de marche (max.)	1.464	1.613	1.695	1.540	1.623	1.695	1.751	1.779	1.779
Charge maximale	1.895	2.120	2.190	2.000	2.085	2.235	2.250	2.250	2.250
Poids tractable (freiné / non freiné)	1.400 / 650	1.900 / 750	1.600 / 750	1.400 / 750	1.600 / 750	2.200 / 750	2.200 / 750	1.900 / 750	1.900 / 750
Réservoir de carburant (l)	62								
Coffre à bagages (min/max) (l, norme VDA)	513 / 1.503								

Les chiffres de consommation peuvent varier en fonction de la charge du véhicule, de l'état de la chaussée et du style de conduite.

ACCESSOIRES



Accessoires	Réf.	Prix client (TVA et montage inclus)
1 Sidesteps "Sporty"	D3875-AB000	547,98 €
2 Kit d'été avec jantes alu 19" et pneus Dunlop (4pc)	52910-D7410TD	2.489,79 €
3 Porte-tout en alu	D7211-ADE00AL	190,18 €
4 Porte-vélos ProRide	55701-SBA10	125,56 €
5 Déflecteurs d'air avant	D7221-ADE00	83,94 €
6 Protection de seuil avec logo Tucson (4pc)	D7450-ADE00ST	94,55 €
7 Tapis en caoutchouc	D7131-ADE01	48,10 €
8 Protection de coffre	D7122-ADE00	40,57 €
9 Protection de pare-chocs arrière, inox (extérieur)	D7274-ADE00ST	97,80 €
10 Attache-remorque amovible verticale (câblage 7 pôles inclus)	TPPTUCSONTL7	795,03 €
11 Kit roues hiver avec jantes 17" aluminium avec TPMS (4pc)	D3F40-AK220TY	1.583,00 €
12 Delivery pack Tucson	DPTUCSONTL	139,00 €

Santa Fe & Grand Santa Fe

Liste de prix



Le nouveau Santa Fe et Grand Santa Fe

Raffiné jusque dans le moindre détail.

Qui regarde le Santa Fe de tout près est instantanément ébloui par son raffinement extrême. Des lignes subtiles qui embrassent la nouvelle calandre hexagonale jusqu'aux phares antibrouillard originaux, en passant par les phares Bi-Xenon et l'éclairage de jour LED. Et les nouvelles jantes en alliage léger accentuent encore son style et son caractère sportif. Sous ses lignes parfaitement dessinées, vous trouvez un éventail de nouvelles technologies sur le plan de la sécurité et du confort. Et bien sûr, le Santa Fe vous offre aussi un océan d'espace, avec de la place pour cinq personnes - et même sept si vous optez pour le Family Pack. Besoin de plus d'espace ? Le Grand Santa Fe est le véhicule idéal pour vous avec 7 vraies places de série. Avec le nouveau Santa Fe ou Grand Santa Fe, vous redécouvrez le vrai plaisir de conduire.



COULEURS INTÉRIEURES



Intérieur noir en cuir

Intérieur gris en cuir

Intérieur beige en cuir

COULEURS EXTÉRIEURES SANTA FE

NON MÉTALLISÉE



Pure White (PKW)

MÉTALLISÉE



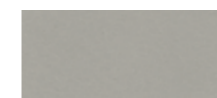
Ocean View (W8U)



Platinum Silver (T8T)



Titanium Silver (T6S)



Chalk Beige (VY2)



Mineral Blue (VU2)

MICA



Red Awesome (VR6)



Tan Brown (YN7)



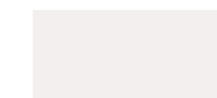
Phantom Black (NKA)



White Crystal (PW6)

COULEURS EXTÉRIEURES GRAND SANTA FE

NON MÉTALLISÉE



Creamy White (YAC)

MÉTALLISÉE



Mystic Beige (Y9Y)



Sleek Silver (M8S)



Hyper Metallic (P2S)



Mineral Blue (VU9)



Ocean View (W9U)

MICA



Red Awesome (VR4)



Tan Brown (YN9)



Timeless Black (RB5)



Space Blue (TU9)



18" Premium Santa Fe



19" Executive Santa Fe



19" Executive Grand Santa Fe

ÉQUIPEMENT SANTA FE & GRAND SANTA FE

	Santa Fe		Grand Santa Fe
	Premium	Executive	Executive
Extérieur			
Carrosserie			
Poignées de porte chromées			
Pare-chocs en couleur carrosserie	•	•	•
Protection de seuils	•	•	•
Grille de calandre avec finition en chrome	•	•	•
Skid plates avant et arrière	•	•	•
Double échappement chromé	•	•	•
Rails de toit	•	•	•
Déфлекteur de toit arrière avec feu stop intégré	•	•	•
Hayon de coffre automatique (ouverture mains-libres)	-	•	•
Toit ouvrant panoramique à commande électrique	-	•	•
Préparation attache-remorque	•	•	•
Rétroviseurs extérieurs			
En couleur carrosserie	•	•	•
Clignoteurs intégrés	•	•	•
À commande électrique et chauffants	•	•	•
Rabattables électriquement	•	•	•
Éclairage d'accueil	•	•	•
Éclairage			
Éclairage de jour LED	•	•	•
Phares à allumage automatique (capteur de luminosité)	•	•	•
Phares au Bi-Xénon avec lave-phares et réglage automatique en hauteur	•	•	•
Assistant automatique des phares	•	•	•
Éclairage de virage statique	•	-	-
Éclairage de virage dynamique	-	•	•
Phares antibrouillard avant	•	•	-
Phares antibrouillard avant LED	-	-	•
Feux arrière avec technologie LED	•	•	•
Clignotants "one touch" (fonction confort)	•	•	•
Vitres			
Vitres teintées avant	•	•	•
Vitres solaires (pare-brise et portes avant)	•	•	•
Vitres surteintées à l'arrière	•	•	•
Moulures d'entourage de vitres chromées	•	•	•
Vitres électriques à l'avant	•	•	•
Vitres électriques à l'arrière	•	•	•
Fonction auto up/down	•	•	•
Rideaux solaires intégrés dans les portes arrières	-	•	•

	Santa Fe		Grand Santa Fe
	Premium	Executive	Executive
Essuie-glaces			
Essuie-glaces avant à balayage intermittent	•	•	•
Dégivrage essuie-glaces avant	•	•	•
Essuie-glace arrière à balayage intermittent	•	•	•
Capteur de pluie	•	•	•
Jantes			
Jantes en alliage léger 18" avec pneus 235/60R18	•	-	-
Jantes en alliage léger 19" avec pneus 235/55R19	-	•	•

Intérieur			
Ventilation			
Climatisation automatique à deux zones avec système désembuage	•	•	•
Boîte à gants réfrigérée	•	•	•
Filtre à air propre	•	•	•
Air conditionné à la 3 ^e rangée	-	FP	•
Rétroviseur intérieur			
Électrochromatique	•	•	•
Boussole	•	•	•
Verrouillage			
Verrouillage central	•	•	•
Commande à distance	•	•	•
Verrouillage automatique des portes en roulant	•	•	•
Smart key (ouverture et fermeture clé en poche)	-	•	•
Volant			
Volant réglable en hauteur et profondeur	•	•	•
Volant en cuir	•	•	•
Volant chauffant	•	•	•
Commandes audio et régulateur de vitesse au volant	•	•	•
Flex Steer: direction assistée variable	•	•	•
Sièges			
Siège conducteur électrique (10 directions) avec support lombaire à commande électrique	•	•	•
Fonction mémoire pour siège conducteur	-	•	•
Siège passager électrique (4 directions)	-	•	•
Siège passager réglable en hauteur	-	-	•
Dossier de banquette arrière réglable en inclinaison	•	•	•
Appuis-tête réglables avant et arrière	•	•	•
Appuis-tête actifs avant	•	•	•
Points d'ancrage ISOFIX à la 2 ^e rangée	•	•	•

ÉQUIPEMENT SANTA FE & GRAND SANTA FE

	Santa Fe		Grand Santa Fe
	Premium	Executive	Executive
7 places	-	FP	•
Sièges avant chauffants	•	•	•
Sièges arrière chauffants	•	•	•
Sièges avant ventilés	-	•	•
Revêtement des sièges en cuir	•	•	•
Banquette arrière rabattable automatiquement	•	•	•
Banquette arrière rabattable (60/40 ou 40/20/40)	•	•	•
Sièges rabattables à la 3 ^e rangée (50/50)	-	FP	•
Coffre			
Alimentation 220V coffre	-	•	•
Éclairage du coffre à bagages	•	•	•
Ouverture du coffre depuis l'intérieur	-	•	•
Espace de rangement sous le plancher du compartiment à bagages	•	•	•
Couvre-coffre amovible (rouleau)	•	•	•
Filet de rangement dans le compartiment à bagages	•	•	•
Divers			
Accoudoir central avec boîte de rangement	•	•	•
Porte-gobelets à l'avant	•	•	•
Console centrale avec moulures grises	•	•	•
Accoudoir central à l'arrière avec porte-gobelets	•	•	•
Régulateur et limiteur de vitesse	•	•	•
Régulateur de vitesse intelligent	-	SP	SP
Liseuses avant	•	•	•
Pare-soleil avec miroirs de courtoisie	•	•	•
Prise 12V intérieur	•	•	•
Crochets à vêtements (arrière)	•	•	•
Poignées de portes intérieures chromées	•	•	•
Systèmes audio et information			
Radio MP3 avec fonction RDS et DAB	•	•	•
Système de navigation à écran tactile 8"	•	•	•
Tom Tom Live Services (7 années gratuites)	•	•	•
Système audio Infinity avec amplificateur externe et 10 haut-parleurs (2 haut-parleurs avant • 2 tweeters avant • 1 haut-parleur central avant • 2 haut-parleurs arrière 1 subwoofer arrière • 2 haut-parleurs surround)	•	•	•
Prise AUX et USB	•	•	•
Prise USB à la 3 ^e rangée	-	-	•
Système mains-libres Bluetooth®	•	•	•
Ordinateur de bord	•	•	•
Tableau Supervision avec écran TFT en couleurs 4,2"	•	•	•

	Santa Fe		Grand Santa Fe
	Premium	Executive	Executive
Sécurité			
Systèmes électroniques			
Anti-lock Braking System (ABS)	•	•	•
Brake Assist System (BAS)	•	•	•
Electronic Brakeforce distribution (EBD): répartiteur de freinage	•	•	•
Hillstart Assist Control (HAC)	•	•	•
Downhill Brake Control (DBC)	•	•	•
Electronic Stability Control (ESC)	•	•	•
Vehicle Stability Management (VSM)	•	•	•
Trailer Stability Assist (TSA)	•	•	•
Autonomous Emergency Braking (AEB): freinage d'urgence autonome	-	SP	SP
Airbags & ceintures de sécurité			
Airbag frontal conducteur	•	•	•
Airbag frontal passager (désactivable)	•	•	•
Airbags latéraux avant	•	•	•
Airbag rideaux à l'avant et à l'arrière	•	•	•
Airbag genou conducteur	•	•	•
Signal sonore et visuel d'oubli de ceintures de sécurité avant et arrière	•	•	•
Réglage en hauteur des ceintures de sécurité à l'avant	•	•	•
Sécurité active			
Lane Departure Warning System	•	•	•
Blind spot detection system (avertissement d'angle mort)	-	SP	SP
Divers			
Système antivol à immobilizer	•	•	•
Système de contrôle de pression des pneus (TPMS)	•	•	•
Roue de réserve taille normale avec jante en alliage léger	•	•	•
Capteurs de stationnement à l'arrière	•	•	•
Capteurs de stationnement avant	•	•	•
Smart Parking Assistant System: système de stationnement automatique	-	•	•
Capot moteur actif : protection de piéton en cas de collision	•	•	-
Emergency Stop Signal (ESS)	•	•	•
Frein à main électrique avec fonction auto-hold	•	•	•
Caméra de recul	•	•	•
Around View Monitor: caméra d'environnement 360° (caméra de recul et devance et caméras latérales sous les rétroviseurs extérieurs)	-	SP	SP
Suspension autonivelante (uniquement avec 4WD)	-	FP	-

• de série - pas d'application FP Family Pack SP Safety Pack



Hyundai. La seule marque à vous offrir de série
5 ans de garantie sans limitation de kilométrage.

ÉQUIPEMENT DE SÉRIE SANTA FE & GRAND SANTA FE

SANTA FE

PREMIUM
Extérieur
Double échappement chromé
Rails de toit
Rétroviseurs extérieurs rabattables et éclairage d’accueil
Phares au Bi-Xénon avec lave-phares et réglage automatique en hauteur
Vitres surteintées à l'arrière
Vitres électriques à l'avant et à l'arrière
Capteur de luminosité et de pluie
Jantes en alliage léger 18“ avec pneus 235/60R18

Intérieur
Climatisation automatique à deux zones avec système désembuage
Rétroviseur intérieur électrochromatique avec boussole
Verrouillage central avec commande à distance
Commandes audio et régulateur de vitesse au volant
Volant en cuir et chauffant
Flex Steer: direction assistée variable
Siège conducteur électrique (10 directions) avec support lombaire à commande électrique
Dossier de banquette arrière réglable en inclinaison
Appuis-tête actifs avant
Sièges chauffants à l’avant et arrière
Revêtement des sièges en cuir
Banquette arrière rabattable automatiquement
Régulateur et limiteur de vitesse

Audio, navigation et information
Système de navigation à écran tactile 8“ avec radio MP3
Système audio Infinity avec amplificateur externe et 10 haut-parleurs
Prise AUX et USB
Système mains-libres Bluetooth*

Sécurité
Hillstart Assist Control (HAC) et Downhill Brake Control (DBC)
Trailer Stability Assist (TSA)
9 airbags
Lane Departure Warning System
Système de contrôle de pression des pneus (TPMS)
Roue de réserve taille normale avec jante en alliage léger
Capteurs de stationnement avant et arrière
Frein à main électrique avec fonction auto-hold
Caméra de recul

EXECUTIVE (ÉQUIPEMENT ADDITIONNEL À LA VERSION PREMIUM)
Hayon de coffre automatique
Toit ouvrant panoramique à commande électrique
Rideaux solaires intégrés dans les portes arrières
Jantes en alliage léger 19“ avec pneus 235/55R19
Smart key (ouverture et fermeture clé en poche)
Fonction mémoire pour siège conducteur
Siège passager électrique (4 directions)
Sièges avant ventilés
Alimentation 220V coffre
Ouverture du coffre depuis l'intérieur
Smart Parking Assist System: système de stationnement automatique

FAMILY PACK
7 sièges
Air conditionné à la 3° rangée
Suspension autonivelante (uniquement avec 4WD)

GRAND SANTA FE

EXECUTIVE (ÉQUIPEMENT ADDITIONNEL AU SANTA FE EXECUTIVE)
7 vraies places
Sièges rabattables à la 3e rangée (50/50)
Air conditionné à la 3e rangée
Phares antibrouillard avant LED
Siège passager réglable en hauteur
Prise USB à la 3e rangée

SANTA FE & GRAND SANTA FE

SAFETY PACK (UNIQUEMENT AVEC AUT.)*
Régulateur de vitesse intelligent
Autonomous Emergency Braking (AEB)
Blind Spot Detection
Around View Monitor

*Non disponible en combinaison avec le Family Pack

PRIX SANTA FE & GRAND SANTA FE

	Cylindrée	Chev. Fisc.	Puissance (kW/ch)	Émission CO ₂	Prix catalogue Hors TVA	Prix catalogue TVA 21% comprise
SANTA FE						

PREMIUM						
Diesel						
2.0 CRDi	1.995 cc	11	110 / 150	154 g	35.247,11 €	42.649,00 €

EXECUTIVE						
Diesel						
2.0 CRDi 4WD	1.995 cc	11	110 / 150	159 g	39.214,05 €	47.449,00 €
2.2 CRDi 4WD	2.199 cc	12	147 / 200	159 g	40.205,79 €	48.649,00 €
2.2 CRDi 4WD Aut.	2.199 cc	12	147 / 200	174 g	41.652,07 €	50.399,00 €

OPTIES & PACKS SANTA FE		
Couleur métallisée / Couleur mica	619,83 €	750,00 €
Intérieur beige ou gris	247,93 €	300,00 €
Family Pack 2WD (sur Premium & Executive)	1.033,06 €	1.250,00 €
Family Pack 4WD (sur Executive)	1.446,28 €	1.750,00 €
Safety Pack (uniquement en combinaison avec aut., non disponible avec le Family Pack)	1.652,07 €	1.999,00 €

GRAND SANTA FE

EXECUTIVE						
Diesel						
2.2 CRDi 4WD Aut.	2.199 cc	12	147 / 200	184 g	47.933,06 €	57.999,00 €

OPTIES & PACKS GRAND SANTA FE		
Couleur métallisée / Couleur mica	619,83 €	750,00 €
Intérieur beige ou gris	247,93 €	300,00 €
Safety Pack	1.652,07 €	1.999,00 €

SPÉCIFICATIONS TECHNIQUES SANTA FE & GRAND SANTA FE

	SANTA FE			GRAND SANTA FE	
	2.0 CRDi		2.2 CRDi		2.2 CRDi
MOTEUR					
Carburant	Diesel		Diesel		Diesel
Nombre de cylindres	4		4		4
Nombre de soupapes par cylindre	4		4		4
Cylindrée	1.995		2.199		2.199
Taux de compression	16 : 1		16 : 1		16 : 1
Puissance	110 kW / 150 ch à 2.750 - 4.000 tpm		147 kW / 200 ch à 3.800 tpm		147 kW / 200 ch à 3.800 tpm
Couple	400 Nm à 1.750 - 2.500 tpm		440 Nm à 1.750 - 2.750 tpm		440 Nm à 1.750 - 2.750 tpm
Puissance fiscale	11		12		12
Norme d'émission	Euro 6		Euro 6		Euro 6
Nombre de rapports	Boîte manuelle 6		Boîte manuelle 6	Boîte automatique 6	Boîte automatique 6
Nombre de places assises	5 places / 7 places		5 places / 7 places	5 places / 7 places	7 places
Motricité	2WD	4WD	4WD	4WD	4WD
DIRECTION					
Diamètre de braquage min. (m)	10,9			11,24	
FREINS					
Avant / arrière	Freins à disques ventilés / Freins à disques				
SUSPENSION					
Avant	Indépendante avec jambes de force type McPherson				
Arrière	Multibras			Multibras	
Pneus	235/60 R18 ou 235/55 R19		235/55 R19	235/55 R19	235/55 R19
CONSUMMATION					
En dehors de la zone urbaine (l/100km)	5,2	5,3	5,3	5,9	6,3
En zone urbaine (l/100km)	6,8	7,0	7,1	7,8	8,3
Trafic mixte (l/100km)	5,8	6,0	6,0	6,6	7,0
Émission CO ₂ (g/km)	154	159	159	174	184
PERFORMANCES					
Accélération 0-100 km/h (s)	10,8	11,2	9,0	9,6	9,9
Vitesse maximale (km/h)	187	187	203	203	201
DIMENSIONS EXTÉRIEURES (MM)					
Longueur	4.700			4.905	
Largeur	1.880			1.885	
Hauteur (avec rails de toit)	1.675 (1.685)			1.685 (1.695)	
Empattement	2.700			2.800	
Garde au sol	185			180	
POIDS (KG)					
Poids en ordre de marche (min.)	1.737 / 1.770	1.806 / 1.839	1.806 / 1.839	1.832 / 1.865	1.920
Poids en ordre de marche (max.)	1.870 / 1.903	1.939 / 1.977	1.939 / 1.977	1.965 / 2.003	2.057
Charge maximale	2.510 / 2.550	2.510 / 2.600	2.510 / 2.600	2.510 / 2.600	2.630
Poids tractable (freiné)	2.500		2.500	2.000	2.000
Poids tractable non freiné	750			750	
Charge maximale sur le toit	100			100	
Réservoir de carburant (l)	64			71	
Coffre à bagages (min/max) (l, norme VDA)	585 / 1.680 (5 places) - 516 / 1.615 (7places)			634 / 1.842	

Les chiffres de consommation peuvent varier en fonction de la charge du véhicule, de l'état de la chaussée et du style de conduite.

ACCESSOIRES



Accessoires Santa Fe	Réf.	Prix client (TVA et montage inclus)
Delivery Pack (5 places)	DPSFEDMV6A5PL	139,00 €
Delivery Pack (7 places)	DPSFEDMV6A7PL	149,00 €
1 Sidesteps "Sporty"	2WF37-AC005	631,58 €
2 Tapis en caoutchouc (5 places)	2W131-ADE00	34,07 €
3 Attache-remorque amovible verticale (câblage 7 pôles inclus)	TPPSFEDMV6A7	743,15 €

Accessoires Santa Fe & Grand Santa Fe	Réf.	Prix client (TVA et montage inclus)
4 Kit lecteur DVD portable (1 lecteur, 2 écrans et 2 casques sans fil)	KITDVDXXLCL9	442,86 €
5 Coffre de toit Thule Motion 800 Silver Glossy	KM87004	619,00 €
6 Porte-tout en alu	2W211-ADE00AL	187,70 €
7 Porte-vélos Thule Euroride (sur la boule de l'attache-remorque - 2 vélos)	55220-ADB10	370,79 €
8 Cintre à vêtements amovible	99770-ADE00	53,31 €
9 Écran protection solaire et givre	2W723-ADE00	39,99 €
10 Kit roues d'hiver avec jante 17" en alu, TPMS (4pc)	2WF40-AK210TH	1.570,00 €
11 Kit roues d'hiver avec jante 18" en alu, TPMS (4pc)	2WF40-AK310TH	1.756,00 €
12 Kit roues d'hiver avec jante 19" en alu, TPMS (4pc)	2WF40-AK410TY	2.129,00 €
Kit transformation utilitaire		1.344,92 €

H-1

Liste de prix





Le Hyundai H-1

DONNEZ DE L'AIR À VOS PROJETS

Vous voyez grand ? Avec le H-1, vous concrétisez confortablement et facilement tous vos projets. Le fourgon vous donne non seulement tout l'espace de chargement que vous voulez, mais il est aussi beaucoup plus confortable qu'un utilitaire ordinaire. Trois ou six places assises ? Le conducteur et ses passagers sont confortablement installés dans un habitacle aménagé avec goût. Et le H-1 People dispose de suffisamment de place pour transporter jusqu'à huit personnes et leurs bagages. Son intérieur aussi élégant que polyvalent transforme chaque trajet en un vrai moment de détente. Enfin, quelle que soit la finition que vous choisissiez, fiabilité et coûts réduits sont garantis. Vous pouvez toujours compter sur le H-1.



ÉQUIPEMENT H-1

Company (Van 3-places)
Extérieur
Jantes en acier 16" et pneus 215/70R16
Poignées de porte, pare-chocs et rétroviseurs de couleur noire
Vitres teintées
Rétroviseurs à commande électrique & chauffants
Essuie-glaces avant à 2 vitesses et intermittence réglable
2 portes latérales coulissantes
Doubles portes arrière (ouverture à 180°)
Phares antibrouillard avant

Intérieur & confort
Volant réglable en hauteur
Direction assistée
Verrouillage central
Vitres électriques à l'avant ("auto down" côté conducteur)
Siège conducteur réglable en hauteur
1 poignée de maintien avant
Pare-soleil avec porte-ticket (côté conducteur)
Rétroviseur intérieur jour/nuit
Précâblage audio avec 2 haut-parleurs (portes avant) & antenne de toit
Revêtement des sièges en tissu
Garnissage des portes avant avec inserts en tissu
Éclairage du compartiment de charge
Cloison de séparation complète avec partie vitrée
Protection en vinyle dans le compartiment de charge
Climatisation manuelle
Espaces de rangement dans les portes avant
Double boîte à gants
Prise 12v
Porte-gobelets dans la console centrale
Appuis-tête avant réglables en hauteur
Ceintures avant réglables en hauteur

Sécurité, Écologie & Technologie
Roue de secours
Airbags frontaux avant
ABS avec répartiteur de freinage EBD et BAS (Brake Assist System)
Electronic Stability Program (ESP)
Système de contrôle de traction (TCS)
Points d’ancrage ISOFIX pour siège enfant à l'arrière
Signal sonore d’oubli de ceinture de sécurité
Système antivol immobiliseur
Ceintures avant à prétensionneurs
Réglage manuel (hauteur) des phares
Système de contrôle de pression des pneus (TPMS)

Travel (Van 6-places) (équipement supplémentaire vs. Company)
Extérieur
Jantes en alliage 16"
Vitres teintées dans les portes coulissantes
Vitres teintées 3 ^{ème} rangée

Intérieur & Confort
Volant en cuir
Garnissage des portes coulissantes
Barres de protection des fenêtres de 3 ^{ème} rangée
Banquette arrière 3-places fixe (avec 2 appuie-tête)
Cloison de séparation complète avec partie vitrée (derrière la 2 ^{ème} rangée)
Plafonnier 2 ^{ème} rangée

Executive (People 8-places) (équipement sup. vs. Van Travel)
Extérieur
Peinture bi-ton (carrosserie et pare-chocs/protections latérales)
Grille de radiateur couleur carrosserie avec inserts chromés
Poignées de portes couleur carrosserie
Hayon avec essuie-glace

Intérieur & Confort
Pare-soleil avec miroir de courtoisie éclairé (conducteur & passager)
Verrouillage central avec télécommande
Plafonnier LED ds le compartiment passagers
Climatisation pour compartiment passagers
Ouïes de ventilation dans le plafond (compartiment passagers)
4 poignées de maintien arrière amovibles
2 banquettes AR 3-places 60/40
Banquette 2 ^{ème} rangée coulissante 60/40
Appuis-tête arrière réglables en hauteur (x6)
Radio CD MP3 et prise USB
2 haut-parleurs arrière

Sécurité, Écologie & Technologie
Ordinateur de bord
Fixations ISOfix sur banquette 2 ^{ème} rangée (places extérieures)
Capteurs de parking arrière

SPÉCIFICATIONS TECHNIQUES H-1

	VAN		PEOPLE	
	3-places / 6-places		8-places	
MOTEUR	2.5 CRDi			
Carburant	Diesel			
Nombre de cylindres	4 en ligne			
Nombre de soupapes par cylindre	4			
Cylindrée	2.497			
Taux de compression	16.4:1			
Puissance	100 kW (136ch) / 3.600 tpm	125 kW (170ch) / 3.600 tpm	100 kW (136ch) / 3.600 tpm	125 kW (170ch) / 3.600 tpm
Couple	343 Nm @ 1.500 tpm	441 Nm @ 2.000 tpm	343 Nm @ 1.500 tpm	441 Nm @ 2.000 tpm
Puissance fiscale	13	13	13	13
Norme d'émission	Euro 6		Euro 6	
Nombre de rapports	6 manuelle	5 automatique	6 manuelle	5 automatique
Transmission	Aux roues arrière			
DIRECTION				
Diamètre de braquage min. (m)	11,2			
FREINS				
Avant / arrière	Disques ventilés / Disques			
SUSPENSION				
Avant	Indépendante de type McPherson et barre stabilisatrice		Indépendante avec jambe McPherson et barre stabilisatrice	
Arrière	Ressorts à lames et amortisseurs		Multibras avec ressorts hélicoïdaux et amortisseurs	
Pneus	215/70R16 (jantes en alliage sur Van Travel & People)			
CONSOMMATION				
En dehors de la zone urbaine	6,5	7,1	6,4	6,9
En zone urbaine	9,2	11,4	9,3	11,0
Mixte	7,6	8,7	7,5	8,4
Émission CO2 - cycle mixte (g/km)	199	231	197	225
PERFORMANCES				
Accélération 0-100 km/h (s)	17,6	14,6	17,6	14,6
Vitesse maximale (km/h)	168	180	168	180
DIMENSIONS EXTÉRIEURES (MM)				
Longueur	5.150			
Largeur	1.920			
Hauteur	1.935		1.925	
Empattement	3.200			
Garde au sol	190			
POIDS (KG)				
Poids en ordre de marche (min.)	2.250		2.260	
Poids en ordre de marche (max.)	2.313		2.323	
Poids maxi autorisé	3.030			
Charge maximale sur le toit	80			
Poids tractable (freiné / non freiné)	2.300 / 750	1.500 / 750	2.300 / 750	1.500 / 750
Réservoir de carburant (l)	75			
Volume de chargement (l)	4.426 (3 places)	2.511 (6 places)	842	

Sous réserve de modifications et/ou erreurs Les chiffres de consommation peuvent varier en fonction de la charge du véhicule, de l'état de la chaussée et du style de conduite.

PRIX H-1

	Cylindrée	Chev. Fisc.	Puissance (kW/ch)	Emissions CO ₂	Prix Cat Hors TVA	Prix Cat TVA 21% Comprise
--	-----------	-------------	-------------------	---------------------------	----------------------	------------------------------

H-1 PEOPLE (8 PLACES)

Diesel						
2.5 CRDi Executive (EU6)	2.497 cc	13	100 / 136	197	27.354,55 €	33.099,00 €
2.5 CRDi A/T Executive (EU6)	2.497 cc	13	125 / 170	225	29.172,73 €	35.299,00 €

OPTIONS & PACKS

Peinture Métal	495,87 €	600,00 €
Pack Navigation (système de navigation à écran tactile 7", kit mains-libres Bluetooth®, caméra de recul, volant multifonctions et capteur de luminosité)	990,91 €	1.199,00 €

H-1 VAN (3 PLACES)

Diesel						
2.5 CRDi Company (EU6)	2.497 cc	13	100 / 136	199	25.129,00 €	30.406,09 €
2.5 CRDi A/T Company (EU6)	2.497 cc	13	125 / 170	231	26.829,00 €	32.463,09 €

OPTIONS & PACKS

Peinture Métal	500,00 €	605,00 €
----------------	----------	----------

H-1 VAN (6 PLACES)

Diesel						
2.5 CRDi Travel (EU6)	2.497 cc	13	100 / 136	199	25.869,00 €	31.301,49 €
2.5 CRDi A/T Travel (EU6)	2.497 cc	13	125 / 170	231	27.569,00 €	33.358,49 €

OPTIONS & PACKS

Peinture Métal	500,00 €	605,00 €
----------------	----------	----------



Creamy white Non métallisée **TAC** Van **YAC** Hyper silver Métallisée People **P3S** Van **P2S** Tan brown Métallisée People **TN9** Van **YN9** Ocean view Métallisée People **U9U** Van **W9U** Timeless black Métallisée People **PB5** Van **RB5**



Hyundai. La seule marque à vous offrir de série
3 ans de garantie sans limitation de kilométrage.

*La garantie de 3 ans sans limitation de kilométrage s'applique uniquement aux véhicules Hyundai vendus initialement à un client final par un distributeur Hyundai agréé, comme indiqué dans les termes et conditions du livret de garantie.



H350

Liste de prix





Le H350

Prêt à relever les plus grands défis.

Avec son châssis de pointe ultra rigide, le H350 est idéal comme camionnette, châssis-cabine et minibus. Il vous donne tout l'espace nécessaire pour réaliser vos ambitions. Littéralement, parce que vous pouvez y charger jusqu'à 5 Europalettes standard. À l'intérieur, il rend votre vie professionnelle plus agréable en vous offrant le confort d'une voiture particulière et une conduite stable et dynamique. Le H350 est le plus fiable des collaborateurs. Toujours et partout, en toutes circonstances. Enfin, vous bénéficiez de 3 ans de garantie sans limitation de kilométrage - la preuve d'une qualité sans défaut. Découvrez le H350, il est prêt à relever les plus grands défis. Tout comme vous.



ÉQUIPEMENT H350 VAN & CHÂSSIS-CABINE

COMPANY

Extérieur

Jantes en acier 16" avec pneus 235/65R16

Poignées de porte, pare-chocs et rétroviseurs de couleur noire

Rétroviseurs extérieurs avec bras extra longs (uniquement sur Châssis-cabine)

Double porte arrière avec ouverture à 180° (sur Van SWB)

Double porte arrière avec ouverture à 270° (sur Van LWB)

Porte coulissante du côté passager

Répétiteurs de clignotants dans les rétroviseurs extérieurs

Réflecteurs et éclairage de sécurité latéraux (uniquement sur Van LWB)

Intérieur

Verrouillage central à télécommande (cabine et espace de chargement)

Vitres électriques à l'avant

Siège conducteur réglable en hauteur

Pare-soleil côté conducteur et passager

Cloison de séparation avec vitre

Banquette passagers 2-places

Espace de rangement sous la banquette passager

Tablette porte-documents rabattable dans le dossier de la banquette passager

Porte-gobelets dans la console centrale

Grands vide-poches dans les portes AV avec porte-bouteille

Boîte à gants

Espace de rangement dans le tableau de bord

Revêtement des sièges en simili-cuir

Prise 12v dans la console centrale

Indicateur de température extérieure (sur EU6)

Sécurité, écologie & technologie

Roue de réserve (sous le véhicule)

Airbag conducteur

ABS avec répartiteur de freinage EBD et BAS (Brake Assist System)

Electronic Stability Control (ESC) - Hill-Start Assist Control (HAC)

TCS (Traction Control system) - ROP (Roll-Over Protection)

Signal sonore d'oubli de ceinture de sécurité

E.S.S - Emergency Stop Signal (sur EU6)

TRAVEL (ÉQUIPEMENT ADDITIONNEL À LA VERSION COMPANY)

Volant réglable en hauteur et profondeur

Revêtement des sièges en tissu

Rétroviseurs extérieurs chauffants à réglages électriques

Rétroviseur intérieur électrochromatique (+ écran de contrôle caméra de recul)

Caméra de recul (pas sur Châssis-cabine)

Climatisation manuelle et boîte à gants réfrigérée

Radio CD/MP3

Connexions AUX/USB (compatible iPod)

Système Bluetooth mains-libres pour téléphone portable

Régulateur et limiteur de vitesse

PLUS PACK (ÉQUIPEMENT ADDITIONNEL À LA VERSION TRAVEL, EXCLUSIVEMENT SUR VAN)

Blocs optiques AV spécifiques

Feux de jour LED intégrés aux blocs optiques

Phares à allumage automatique

Système de navigation à écran tactile (pas de lecteur CD)

Caméra de recul avec image sur écran de navigation

ÉQUIPEMENT H350 BUS

ÉQUIPEMENT ADDITIONNEL À LA VERSION VAN PLUS PACK

Configuration 13+1 places

Porte latérale coulissante (avec siège convoyeur avant) ou

porte avant classique (sans siège convoyeur)

Marche-pied amovible à commande électrique (uniquement avec porte coulissante)

Sièges passagers arrière avec accoudoirs rabattables

Tapis de sol en tissu (Taraflex)

Trappe de secours dans le plafond

Éclairage LED dans l'espace passagers

Espaces de rangement avec couvercle dans le bas des portes avant

Double porte arrière avec ouverture à 180°

Projecteurs antibrouillard avant

Vitres teintées

Grille de radiateur en couleur carrosserie

Combiné multi-info à affichage couleur

Haut-parleurs dans l'espace passager (plafond)

Tachygraphe digital

L.D.W.S. (Lane Departure Warning System - Signal de franchissement de ligne)

Siège conducteur avec réglage lombaire

Siège conducteur avec suspension

Siège conducteur chauffant

Accoudoir latéral droit sur siège conducteur

ISG (Idle Stop & Go)

Capteur de pluie

Airbag passager avant (uniquement avec porte latérale coulissante)

Capteurs de parking avant & arrière

COULEURS INTÉRIEURES



Company - Similicuir (UAH)



Travel & Bus - Tissu (UAK)

COULEURS EXTÉRIEURES

COULEUR NON MÉTALLISÉE



Creamy white (YAW)



Sandy beige (SNB)



Crimson red (MYR)



Cobalt blue (TDB)

COULEUR MÉTALLISÉE



Sleek silver (V5S)



Steel blue (N6T)



Shale gray (S9G)



Phantom black (R3B)

SPÉCIFICATIONS TECHNIQUES H350

DIMENSIONS	VAN		BUS		CHÂSSIS-CABINE	
	SWB	LWB	Sans porte coulissante	Avec porte coulissante	SWB	LWB
Nombre de places	2+1	2+1	13+1	13+1	2+1	2+1
Longueur	5.515	6.195	6.195	←	5.724	6.167
Largeur (rétroviseurs inclus)	2.436	←	2.436	←	2.594	←
Largeur (sans rétroviseurs)	2.038	←	2.038	←	2.038	←
Hauteur	2.690	←	2.665	←	2.320	←
Empattement	3.435	3.670	3.670	←	3.435	3.670
Porte-à-faux avant	990	←	990	←	990	←
Porte-à-faux arrière	1.090	1.535	1.535	←	1.299	1.507
Voie avant	1.712	←	1.712	←	1.712	←
Voie arrière	1.718	←	1.718	←	1.718	←
Largeur ouverture porte coulissante	1.280	←		804		
Hauteur ouverture porte coulissante	1.810	←		1.810		
Largeur ouverture portes arrière	1.550	←	1.550	←		
Hauteur ouverture portes arrière	1.810	←	1.810	←		
Longueur maxi espace de chargement	3.100	3.780	540	←		
Largeur maxi espace de chargement	1.796	←				
Largeur (entre passages de roues)	1.380	←				
Hauteur maxi espace de chargement	1.956	←				
Hauteur du plancher de chargement (AR)	690	←	680	←		
Espace entre sièges passagers			750	798		
Longueur intérieure			3.738	←		
Largeur intérieure			1.798	←		
Hauteur intérieure			1.928	←		
Largeur couloir (avec accoudoirs)			320	←		
Longueur Châssis					3.182	3.625
Hauteur Châssis					748	751

- Certains équipements illustrés ou décrits dans ce catalogue ne sont pas fournis comme équipement de série et peuvent être disponibles à un coût supplémentaire.
- Hyundai Belux se réserve le droit de modifier les spécifications et les équipements sans notification préalable. Les plaques de couleur indiquées peuvent varier légèrement des couleurs réelles en raison des limites du processus d'impression. Veuillez consulter votre distributeur Hyundai pour des informations complètes et les disponibilités des couleurs et garnitures.

SPÉCIFICATIONS TECHNIQUES H350

VAN SWB		VAN LWB			
MOTEUR					
Norme d'émission	Euro 5 *	Euro 6	Euro 5 *	Euro 6	Euro 6
Type	2.5 CRDi 150	2.5 CRDi 150	2.5 CRDi 150	2.5 CRDi 150	2.5 CRDi 170
Carburant	Diesel	Diesel	Diesel	Diesel	Diesel
Nombre de cylindres / Soupapes par cylindre	4 en ligne / 4	4 en ligne / 4	4 en ligne / 4	4 en ligne / 4	4 en ligne / 4
Cylindrée	2.497	2.497	2.497	2.497	2.497
Taux de compression	16.4:1	16.4:1	16.4:1	16.4:1	16.4:1
Puissance	110 kW (150ch) / 3.600 tpm	110 kW (150ch) / 3.600 tpm	110 kW (150ch) / 3.600 tpm	110 kW (150ch) / 3.600 tpm	125 kW (170ch) / 3.600 tpm
Couple	373 Nm (2.000 tpm)	373 Nm (2.000 tpm)	373 Nm (2.000 tpm)	373 Nm (2.000 tpm)	422 Nm (1.750 tpm)
Boîte de vitesses Nombre de rapports	Manuelle - 6	Manuelle - 6	Manuelle - 6	Manuelle - 6	Manuelle - 6
FREINS					
Avant / arrière	Disques ventilés / Freins à disques				
SUSPENSION					
Avant	Indépendante de type Mc-Pherson et barre stabilisatrice				
Arrière	A lame	A lame + barre stabilisatrice			
Pneus	235/65R16				
CONSUMMATION					
En dehors de la zone urbaine	7.4 l/100km	7.5 l/100km	7.4 l/100km	7.5 l/100km	7.5 l/100km
En zone urbaine	10.2 l/100km	9.5 l/100km	10.2 l/100km	9.5 l/100km	9.5 l/100km
Trafic mixte	8.5L/100km	8.2 l/100km	8.5L/100km	8.2 l/100km	8.2 l/100km
Émission CO ₂ (g/km)	222	214	222	214	214
PERFORMANCES					
Vitesse maximale (km/h)	170	170	170	170	170
DIMENSIONS EXTÉRIEURES (MM)					
Longueur	5.515mm	5.515mm	6.195mm	6.195mm	6.195mm
Largeur (avec rétroviseurs ouverts)	2.436mm	2.436mm	2.436mm	2.436mm	2.436mm
Hauteur	2.690mm	2.690mm	2.690mm	2.690mm	2.690mm
Empattement	3.435mm	3.435mm	3.670mm	3.670mm	3.670mm
POIDS (KG)					
Poids en ordre de marche (min.)	2.211	2.211	2.315	2.315	2.315
Poids en ordre de marche (max.)	2.432	2.432	2.569	2.569	2.569
Charge maximale	3.500	3.500	3.500	3.500	3.500
Charge utile (varie selon équipement)	1.068 - 1.289	1.068 - 1.289	931 - 1.185	931 - 1.185	931 - 1.185
Poids tractable (freiné / non freiné)	3.500** / 750	3.500** / 750	3.500** / 750	3.500** / 750	3.500** / 750
Réservoir de carburant (l)	75				

* jusqu'à épuisement du stock

** MMA du train 6.500kg

Châssis-CAB SWB		Châssis-CAB LWB			BUS
MOTEUR					
Euro 5 *	Euro 6	Euro 5 *	Euro 6	Euro 6	
2.5 CRDi 150	2.5 CRDi 150	2.5 CRDi 150	2.5 CRDi 150	2.5 CRDi 170	
Diesel	Diesel	Diesel	Diesel	Diesel	
4 en ligne / 4	4 en ligne / 4	4 en ligne / 4	4 en ligne / 4	4 en ligne / 4	
2.497	2.497	2.497	2.497	2.497	
16.4:1	16.4:1	16.4:1	16.4:1	16.4:1	
110 kW (150ch) / 3.600 tpm	110 kW (150ch) / 3.600 tpm	110 kW (150ch) / 3.600 tpm	110 kW (150ch) / 3.600 tpm	125 kW (170ch) / 3.300 tpm	
373 Nm (2.000 tpm)	373 Nm (2.000 tpm)	373 Nm (2.000 tpm)	373 Nm (2.000 tpm)	422 Nm (1.750 tpm)	
Manuelle - 6	Manuelle - 6	Manuelle - 6	Manuelle - 6	Manuelle - 6	
FREINS					
Disques ventilés / Freins à disques					
SUSPENSION					
Indépendante de type Mc-Pherson et barre stabilisatrice					
A lame		A lame + barre stabilisatrice			A lame + barre stabilisatrice
235/65R16					
CONSUMMATION					
7.8 l/100km	8.1 l/100km	7.8 l/100km	8.1 l/100km	N/A	
10.8 l/100km	10.2 l/100km	10.8 l/100km	10.2 l/100km	N/A	
9.0 l/100km	8.8 l/100km	9.0 l/100km	8.8 l/100km	N/A	
235	231	235	231	N/A	
PERFORMANCES					
170	170	170	170	-	
DIMENSIONS EXTÉRIEURES (MM)					
5.724mm	5.724mm	6.167mm	6.167mm	6.195mm	
2.594mm	2.594mm	2.594mm	2.594mm	2.436mm	
2.320mm (cabine)	2.320mm (cabine)	2.320mm (cabine)	2.320mm (cabine)	2.665mm	
3.435mm	3.435mm	3.670mm	3.670mm	3.670mm	
POIDS (KG)					
Incomplet: 1.865	Incomplet: 1.865	Incomplet: 1.874	Incomplet: 1.874	2.672	
Incomplet: 1.994	Incomplet: 1.994	Incomplet: 2.007	Incomplet: 2.007	2.967	
3.500	3.500	3.500	3.500	4.000	
1.506 - 1.635	1.506 - 1.635	1.493 - 1.626	1.493 - 1.626	1.033 - 1.328	
3.500** / 750	3.500** / 750	3.500** / 750	3.500** / 750	2.500 ** / 750	
75					

PRIX H350

	Cylindrée	CV Fisc.	Puissance (kW/ch)	Émissions CO ₂ EU5*	Prix catalogue Hors TVA EU5*	Prix catalogue TVA 21% comprise EU5*	Émissions CO ₂ EU6	Prix catalogue Hors TVA EU6	Prix catalogue TVA 21% comprise EU6
--	-----------	----------	-------------------	--------------------------------	------------------------------	--------------------------------------	-------------------------------	-----------------------------	-------------------------------------

VAN SWB (5.5M)

Diesel									
2.5 CRDi Company	2.497 cc	13	110/150	222	27.644,00 €	33.449,24 €	214	28.269,00 €	34.205,49 € **
2.5 CRDi Travel	2.497 cc	13	110/150	222	29.710,00 €	35.949,10 €	214	30.349,00 €	36.722,29 €

VAN LWB (6.2M)

Diesel									
2.5 CRDi Company	2.497 cc	13	110/150	222	28.305,00 €	34.249,05 €	214	28.949,00 €	35.028,29 € **
2.5 CRDi Travel	2.497 cc	13	110/150	222	30.371,00 €	36.748,91 €	214	31.029,00 €	37.545,09 €
2.5 CRDi Travel	2.497 cc	13	125/170	-	-	-	214	31.689,00 €	38.343,69 €

CHÂSSIS-CAB SWB (5.5M)

Diesel									
2.5 CRDi Company	2.497 cc	13	110/150	235	25.999,00 €	31.458,79 €	231	26.659,00 €	32.257,39 € **
2.5 CRDi Travel	2.497 cc	13	110/150	235	28.069,00 €	33.963,49 €	231	28.729,00 €	34.762,09 € **

CHÂSSIS-CAB LWB (6.2M)

Diesel									
2.5 CRDi Company	2.497 cc	13	110/150	235	26.659,00 €	32.257,39 €	231	27.319,00 €	33.055,99 € **
2.5 CRDi Travel	2.497 cc	13	110/150	235	28.729,00 €	34.762,09 €	231	29.389,00 €	35.560,69 € **

BUS LWB (6.2M)

Diesel									
2.5 CRDi (sans porte coulissante)	2.497 cc	13	125/170	-	-	-	-	41.299,00 €	49.971,79 € **
2.5 CRDi (avec porte coulissante)	2.497 cc	13	125/170	-	-	-	-	43.099,00 €	52.149,79 € **

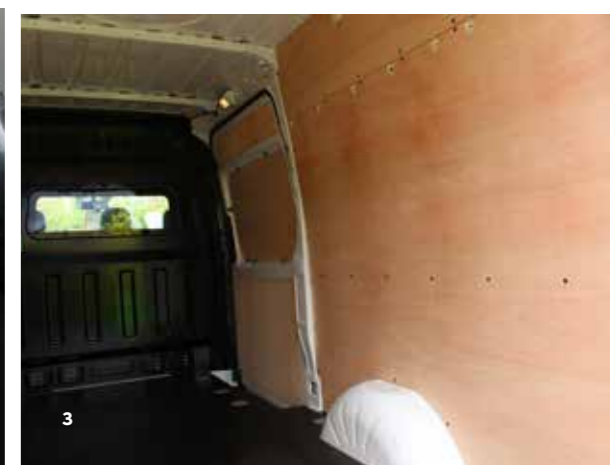
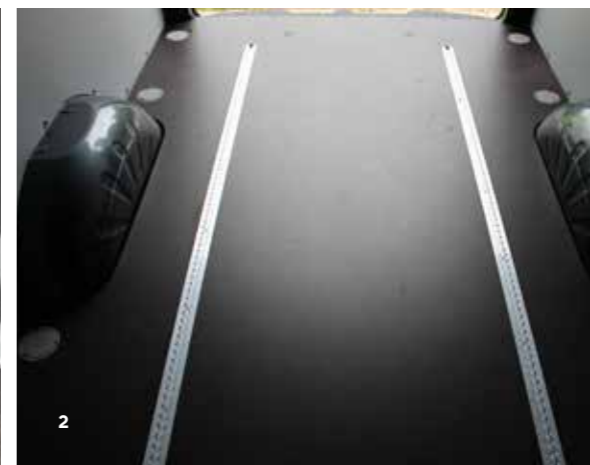
OPTIONS & PACKS

Couleur métallisée	500,00 €	605,00 €
Plus Pack (sur Van Travel)	1.405,00 €	1.700,05 €

* Jusqu'à épuisement du stock ** Disponible sur commande (pas de stock)



ACCESSOIRES



Accessoires	Réf.	Prix client (TVA et montage inclus) SWB	Prix client (TVA et montage inclus) LWB
1 Plancher de chargement 12mm en bois en une seule pièce		435,60 €	508,20 €
2 Option 2 rails dans le plancher		291,83 €	399,34 €
3 Revêtements des parois C2C ou MP9		580,80 €	653,40 €
4 Option 1 rail dans les parois		264,18 €	313,33 €
5 Alu Roof rack reinforced avec rouleau		1.248,72 €	1.483,46 €
6 Echelle (Montage sans forage)		410,19 €	410,19 €
7 Attache fixe 3,5T avec cablage 13p (VAN)	TP2H350EU(X)M13		490,68 €
8 Attache fixe 3,5T avec cablage 13p + marche pied (VAN)	TPS2H350EU(X)M13		764,48 €
9 Attache fixe 3,5T avec cablage 13p (TRUCK)	TP2H350EUTRUCK13		513,84 €
10 Housse de protection en cuir simili (3 places)	KM111EUBL3		421,08 €
11 Acoudoir en simili ou textile	KM6180(X)		133,10 €
12 Kit hiver 16" tôle pneus Yokohama (incl recytyre)	52910-59100Y		1.251,00 €

