



DE VOLLEDIG NIEUWE NX

ZELFOPLADENDE HYBRIDE
EN PLUG-IN HYBRIDE

PRIJZEN / UITRUSTING / GELDIG VANAF 01.11.2021

 **LEXUS**
EXPERIENCE AMAZING

UITRUSTING | UITRUSTINGSNIVEAUS

| EXTERIEUR | NX 350h FWD | NX 350h FWD / NX 350h AWD Business Line | NX 350h AWD / NX 450h+ AWD Executive Line | NX 350h AWD / NX 450h+ AWD F SPORT Line | NX 350h AWD / NX 450h+ AWD Privilege Line |
|---|-------------|---|---|---|---|
| Metaalkleur | ○ | ○ | ○ | ○ | ○ |
| Merktypisch radiatorrooster met L-motief en chroomafwerking | ■ | ■ | ■ | - | ■ |
| Merktypisch radiatorrooster met F-motief en zwarte afwerking | - | - | - | ■ | - |
| Voorbumper, F SPORT-design | - | - | - | ■ | - |
| Achterbumper, F SPORT-design | - | - | - | ■ | - |
| F SPORT-logo, zijflanken vooraan | - | - | - | ■ | - |
| Koplampen, bi-led | ■ | ■ | ■ | - | - |
| Koplampen, quad-led | - | - | - | ■ | ■ |
| Koplampsproeiers | - | - | ■ | ■ | ■ |
| Koplampen met automatische niveauregeling, statisch | ■ | ■ | ■ | - | - |
| Koplampen met automatische niveauregeling, dynamisch | - | - | - | ■ | ■ |
| Dagriflichten (DRL), led | ■ | ■ | ■ | ■ | ■ |
| Mistlampen vooraan, led | - | ■ | ■ | ■ | ■ |
| Mistlampen achteraan, led | ■ | ■ | ■ | ■ | ■ |
| Bochtverlichting, led | - | - | - | ■ | ■ |
| Richtingaanwijzers vooraan, led | - | - | - | ■ | ■ |
| Grondverlichting | - | ■ | ■ | ■ | ■ |
| Akoestisch glas, voorruit en voorste zijruiten | ■ | ■ | ■ | ■ | ■ |
| Schemersensor | ■ | ■ | ■ | ■ | ■ |
| Ruitenwissers met regensensor | ■ | ■ | ■ | ■ | ■ |
| Verdonkerde achterrauiten | - | - | ■ | ■ | ■ |
| Geïntegreerde dakrails | ■ | ■ | ■ | - | ■ |
| Geïntegreerde zwarte dakrails | - | - | - | ■ | - |
| Zwarte buitenspiegelkappen | - | - | - | ■ | - |
| Zwarte roestvrijstalen sierlijst op de zijruiten | - | - | - | ■ | - |
| Buitenspiegels, elektrisch verstelbaar, automatisch inklapbaar, verwarmbaar, elektrochromatisch (zelfdimmend) | ■ | ■ | ■ | ■ | ■ |
| AC-lader 6,6 kW met Type 2-/Mennekes-stekker | - | - | - / ■ | - / ■ | - / ■ |
| Laadkabel voor huishoudstopcontact (Mode 2 kabel - Type SE - 10A - 7,5 m) | - | - | - / ■ | - / ■ | - / ■ |
| Laadkabel voor wallbox / publiek laadstation (Mode 3 kabel - Type 2/Mennekes - 32A - 5 m) | - | - | - / ○ | - / ○ | - / ○ |
| Laadkabel voor wallbox / publiek laadstation (Mode 3 kabel - Type 2/Mennekes - 32A - 7,5 m) | - | - | - / ○ | - / ○ | - / ○ |
| Laadkabel voor wallbox / publiek laadstation (Mode 3 kabel - Type 2/Mennekes - 32A - 10 m) | - | - | - / ○ | - / ○ | - / ○ |
| Intelligente parkeersensoren voor- en achteraan | ■ | ■ | ■ | ■ | ■ |
| Sleepvermogen, 1500 kg geremd / 750 kg ongeremd | ■ | ■ | ■ | ■ | ■ |
| VELGEN | | | | | |
| 18" lichtmetalen velgen, 15 spaken, gepolijste afwerking, bandenmaat 235/60 R18 | ■ | ■ | ■ | - | - |
| 20" lichtmetalen velgen, F SPORT-design, 'Extended Mobility'-banden (run-flat), bandenmaat 235/50 RF20 | - | - | - | ■ | - |
| 20" lichtmetalen velgen, 20 spaken, gepolijste afwerking, 'Extended Mobility'-banden (run-flat), bandenmaat 235/50 RF20 | - | - | - | - | ■ |
| ACTIEVE VEILIGHEID EN RIJDYNAMIEK | | | | | |
| Acoustic Vehicle Alerting System (AVAS) | ■ | ■ | ■ | ■ | ■ |
| Actieve remlichten | ■ | ■ | ■ | ■ | ■ |
| Automatic High Beam (AHB) | ■ | ■ | ■ | - | - |
| Adaptive High-beam System (AHS) | - | - | - | ■ | ■ |
| Pre-Collision System (PCS) | ■ | ■ | ■ | ■ | ■ |
| Voetgangerdetectie vooraan | ■ | ■ | ■ | ■ | ■ |
| Fietserdetectie vooraan | ■ | ■ | ■ | ■ | ■ |
| Motorfietsdetectie vooraan, alleen overdag | ■ | ■ | ■ | ■ | ■ |
| Dynamic Radar Cruise Control (DRCC), alle snelheden | ■ | ■ | ■ | ■ | ■ |
| Lane Tracing Assist (LTA) | ■ | ■ | ■ | ■ | ■ |
| Road Sign Assist (RSA) | ■ | ■ | ■ | ■ | ■ |
| Snelheidsbegrenzer gekoppeld aan Road Sign Assist | ■ | ■ | ■ | ■ | ■ |

| ACTIEVE VEILIGHEID EN RIJDYNAMIEK | NX 350h FWD | NX 350h FWD / NX 350h AWD Business Line | NX 350h AWD / NX 450h+ AWD Executive Line | NX 350h AWD / NX 450h+ AWD F SPORT Line | NX 350h AWD / NX 450h+ AWD Privilege Line |
|---|-------------|---|---|---|---|
| Emergency Steering Assist (ESA) | ■ | ■ | ■ | ■ | ■ |
| Intersection Turn Assist (ITA) | ■ | ■ | ■ | ■ | ■ |
| Lane Change Assist (LCA) | - | - | - | ■ | ■ |
| Front Cross Traffic Alert (FCTA) | - | - | - | ■ | ■ |
| Blind Spot Monitor (BSM) met Rear Cross Traffic Alert and Braking (RCTAB) | - | - | ■ | ■ | ■ |
| Safe Exit Assist (SEA) | - | - | ■ | ■ | ■ |
| Automatische waarschuwingsknipperlichten achteraan (ARFHL) | - | - | ■ | ■ | ■ |
| Adaptive Variable Suspension (AVS) | - | - | - | ■ | - |
| Performance-schokdempers voor- en achteraan | - | - | - | ■ | - |
| Drive Mode Select, Eco / Normal / Sport | ■ | ■ | ■ | - | ■ |
| Drive Mode Select, Eco / Normal / Custom / Sport S / Sport S+ | - | - | - | ■ | - |
| Zuiver elektrische EV-modus (Electric Vehicle) | ■ | ■ | ■ | ■ | ■ |
| Auto EV/Hybrid-modus | - | - | - / ■ | - / ■ | - / ■ |
| Antiblokkeerremstelsysteem (ABS) | ■ | ■ | ■ | ■ | ■ |
| Elektronische handrem (EPB) | ■ | ■ | ■ | ■ | ■ |
| Elektrische stuurbevestiging (EPS) | ■ | ■ | ■ | ■ | ■ |
| Electronically Controlled Braking-Regeneration (ECB-R) | ■ | ■ | ■ | ■ | ■ |
| Hill-start Assist Control (HAC) | ■ | ■ | ■ | ■ | ■ |
| Traction Control (TRC) | ■ | ■ | ■ | ■ | ■ |
| Trail-modus ¹ | - | - / ■ | ■ | ■ | ■ |
| Trailer Sway Control | ■ | ■ | ■ | ■ | ■ |
| Tyre Pressure Warning System (TPWS) met automatische lokaliserings | ■ | ■ | ■ | ■ | ■ |
| Vehicle Stability Control (VSC) | ■ | ■ | ■ | ■ | ■ |
| Advanced Park met Remote Park | - | - | - | - | ■ |
| PASSIEVE VEILIGHEID | | | | | |
| Tweefasige bestuurdersairbag en eenfasige passagiersairbag vooraan | ■ | ■ | ■ | ■ | ■ |
| Centrale airbag vooraan | ■ | ■ | ■ | ■ | ■ |
| Knieairbag, bestuurder | ■ | ■ | ■ | ■ | ■ |
| Gordijnairbags | ■ | ■ | ■ | ■ | ■ |
| Zijairbags, bestuurder en voorpassagier | ■ | ■ | ■ | ■ | ■ |
| Aan-/uitschakelaar voorste passagiersairbag | ■ | ■ | ■ | ■ | ■ |
| Gordelwaarschuwing voor- en achteraan met visueel signaal en geluidssignaal | ■ | ■ | ■ | ■ | ■ |
| Gordelspanners, voorin en buitenste zitplaatsen achterin | ■ | ■ | ■ | ■ | ■ |
| i-Size-bevestigingspunten, buitenste plaatsen achterin | ■ | ■ | ■ | ■ | ■ |
| ISOFIX-bevestigingspunten, buitenste plaatsen achteraan | ■ | ■ | ■ | ■ | ■ |
| BEVEILIGING | | | | | |
| Antidiefstalsysteem - startonderbreker, intrusiesensor, sirene, glasbreuksensor, hellingshoeksensor | ■ | ■ | ■ | ■ | ■ |
| Automatische deurvergrendeling | ■ | ■ | ■ | ■ | ■ |
| Dubbele deurvergrendeling | ■ | ■ | ■ | ■ | ■ |
| Draadloos deurslot | ■ | ■ | ■ | ■ | ■ |
| AUDIO, COMMUNICATIE EN INFORMATIE | | | | | |
| 7"-multi-informatiescherm in kleur | ■ | ■ | ■ | ■ | ■ |
| Digitale snelheidsmeter | ■ | ■ | ■ | ■ | ■ |
| Head-Up Display (HUD) | - | - | - | ■ | ■ |
| Lexus Link Connect - 9,8"-aanraakscherm | ■ | - | - | - | - |
| Lexus Link Pro - 14"-aanraakscherm | - | ■ | ■ | ■ | ■ |
| Lexus Link met cloudondersteunde navigatie ² | ■ | - | - | - | - |
| Lexus Link Pro met geïntegreerde hybridenavigatie ² | - | ■ | ■ | ■ | ■ |
| Lexus Link standaard connectiviteit | ■ | ■ | ■ | ■ | ■ |
| Lexus Link premium connectiviteit (4 jaar) ² | ■ | ■ | ■ | ■ | ■ |

■ Standaard beschikbaar.

○ Beschikbaar als optie.

□ Beschikbaar als onderdeel van pack.

- Niet beschikbaar.

AUDIO, COMMUNICATIE EN INFORMATIE

| | NX 350h FWD | NX 350h FWD / NX 350h AWD Business Line | NX 350h AWD / NX 450h+ AWD Executive Line | NX 350h AWD / NX 450h+ AWD F SPORT Line | NX 350h AWD / NX 450h+ AWD Privilege Line |
|---|-------------|---|---|---|---|
| Bluetooth®-connectiviteit voor mobiele telefoon en audio | ■ | ■ | ■ | ■ | ■ |
| Smartphone-integratie (draadloos Apple CarPlay®, Android Auto®) | ■ | ■ | ■ | ■ | ■ |
| Draadloze smartphone-lader | - | ■ | ■ | ■ | ■ |
| Premium audiosysteem met 10 luidsprekers | ■ | ■ | ■ | - / ■ | - / ■ |
| Mark Levinson® Premium Surround audiosysteem met 17 luidsprekers en PurePlay | - | - | - | ■ / - | ■ / - |
| DAB-radio (Digital Audio Broadcasting) | ■ | ■ | ■ | ■ | ■ |
| Antenne, haaienvindesign | ■ | ■ | ■ | ■ | ■ |
| 2 USB-poorten, middenconsole vooraan ³ | ■ | ■ | ■ | ■ | ■ |
| 2 USB-poorten, middenconsole achteraan ⁴ | ■ | ■ | ■ | ■ | ■ |
| Emergency Response System (eCall) | ■ | ■ | ■ | ■ | ■ |
| Parking Assist Monitor met geleidingslijnen op het scherm | ■ | ■ | ■ | ■ | ■ |
| Panoramic View Monitor (PVM) met voetgangersdetectie achteraan | - | - | ■ | ■ | ■ |
| Bedieningstoetsen op het stuur voor audio / scherm / telefoon / spraakherkenning / DRCC / LTA | ■ | ■ | ■ | - | - |
| Op het stuurwiel gemonteerde, personaliseerbare aanraaktoetsen | - | - | - | ■ | ■ |

ZITPLAATSEN

| | | | | | |
|--|---|---|-------|---|---|
| Zetelbekleding in stof/ProLuxe-leder | ■ | - | - | - | - |
| Zetelbekleding in ProLuxe-leder | - | ■ | - | - | - |
| Zetelbekleding in leder | - | - | ■ | - | ■ |
| Zetelbekleding in F SPORT-leder | - | - | - | ■ | - |
| Exclusieve F SPORT-voorzetsels | - | - | - | ■ | - |
| 6-voudig manueel verstelbare voorzetels | ■ | ■ | - | - | - |
| 8-voudig elektrisch verstelbare voorzetels | - | - | ■ | ■ | ■ |
| Geheugenfunctie voor bestuurderszetel (zetel, stuurwiel, buitenspiegels) - 3 gebruikersprofielen | - | - | ■ | ■ | ■ |
| Verwarmde voorzetels | - | ■ | ■ | ■ | ■ |
| Geventileerde voorzetels | - | - | ■ | ■ | ■ |
| Verwarmbare buitenplaatsen achterin | - | - | - / ■ | ■ | ■ |
| 2-voudig elektrisch verstelbare lendensteun, bestuurderszetel | - | - | - | ■ | - |
| 4-voudig elektrisch verstelbare lendensteun, bestuurderszetel | - | - | ■ | - | ■ |
| 2-voudig manueel verstelbare hoofdsteunen vooraan (verticaal) | ■ | ■ | ■ | - | ■ |
| 4-voudig manueel verstelbare hoofdsteunen vooraan (horizontaal en verticaal) | - | - | - | ■ | - |
| F SPORT-logo in reliëf op de hoofdsteunen vooraan | - | - | - | ■ | - |
| 2-voudig manueel verstelbare hoofdsteunen achteraan (verticaal) | ■ | ■ | ■ | ■ | ■ |
| Achterbank met manueel neerklapbare rugleuning in twee delen (60/40) | ■ | ■ | ■ | ■ | ■ |

INTERIEURCOMFORT EN FUNCTIONALITEIT

| | | | | | |
|--|---|---|-------|-------|-------|
| 3-spakig, met leder afgewerkt stuurwiel | ■ | ■ | ■ | - | ■ |
| 3-spakig stuurwiel in geperforeerd leder | - | - | - | ■ | - |
| Schakelpeddels aan het stuurwiel | ■ | ■ | ■ | ■ | ■ |
| Verwarmd stuurwiel | - | - | ■ | ■ | ■ |
| Meervoudig manueel verstelbare stuurkolom | ■ | - | - | - | - |
| Veelvuldig elektrisch verstelbare stuurkolom | - | ■ | ■ | ■ | ■ |
| Easy entry and exit -functie, wegschuivend/terugkerend stuur | - | ■ | ■ | ■ | ■ |
| Easy entry and exit -functie, wegschuivende/terugkerende bestuurderszetel | - | - | ■ | ■ | ■ |
| Instapverlichting | ■ | ■ | ■ | ■ | ■ |
| Sfeerverlichting (1 kleur) | - | ■ | - | - | - |
| Meerkleurige sfeerverlichting (64 kleuren) | - | - | ■ | ■ | ■ |
| Binnenspiegel, elektrochromatisch (zelfdimmend) | ■ | ■ | ■ | ■ | ■ |
| Zonnebrilhouder, dakconsole vooraan | ■ | ■ | ■ | ■ | ■ |
| Elektrisch bediend glazen schuif- en kanteldak met handbediend zonnescerm | - | - | ○ | ○ | ○ |
| Elektrisch bediend panoramisch glazen schuif- en kanteldak met elektrisch bediend zonnescerm | - | - | ○ / - | ○ / - | ○ / - |

| INTERIEURCOMFORT EN FUNCTIONALITEIT | NX 350h FWD | NX 350h FWD / NX 350h AWD Business Line | NX 350h AWD / NX 450h+ AWD Executive Line | NX 350h AWD / NX 450h+ AWD F SPORT Line | NX 350h AWD / NX 450h+ AWD Privilege Line |
|---|-------------|---|---|---|---|
| Elektrisch bediende ruiten met tiptoetsbediening | ■ | ■ | ■ | ■ | ■ |
| Elektronische airconditioning met 2 zones | ■ | ■ | ■ | ■ | ■ |
| Automatische luchtrecirculatie | ■ | ■ | ■ | ■ | ■ |
| Luchtfilter met pollenverwijdering en ontgeurder | ■ | ■ | ■ | ■ | ■ |
| Vochtsensor voor klimaatregeling | - | - | - / ■ | - / ■ | - / ■ |
| S-Flow-technologie voor klimaatbeheersing | ■ | ■ | ■ | ■ | ■ |
| Lexus Climate Concierge | - | - | ■ | ■ | ■ |
| Ruitenwisserontdooiing | ■ | ■ | ■ | ■ | ■ |
| Deurinleg, Micro Dot | ■ | - | - | - | - |
| Deurinleg, 3D Black Prism | - | ■ | ■ | - | - |
| Deurinleg, F aluminium | - | - | - | ■ | - |
| Deurinleg, Sumi Black Walnut | - | - | - | - | ■ |
| Met leder beklede versnellingspookknop | ■ | ■ | ■ | - | ■ |
| Met geperforeerd leder beklede versnellingspookknop | - | - | - | ■ | - |
| Sportpedalen van gepolijst aluminium | - | - | - | ■ | - |
| Intelligent startsysteem (smart start) | ■ | - | - | - | - |
| Intelligent instap- en startsysteem (smart entry) | - | ■ | ■ | ■ | ■ |
| e-Latch-deurvergrendelingssysteem | ■ | ■ | ■ | ■ | ■ |
| Kaartsleutel | - | - | - | - | ■ |
| Roestvrijstalen instaplijsten met LEXUS-opschrift, voorste deuren | ■ | ■ | ■ | - | ■ |
| Roestvrijstalen F SPORT-drempellijsten, voorste deuren | - | - | - | ■ | - |
| Bagageafdekking, manueel uittrekbaar | ■ | ■ | ■ | ■ | ■ |
| Bandenherstelkit ⁵ | ■ | ■ | ■ | - | - |
| Achterklep, elektrische opening en sluiting met hoogtegeheugenfunctie | - | ■ | ■ | ■ | ■ |
| Achterklep, te openen met voetbeweging | - | - | ■ | ■ | ■ |

- Standaard beschikbaar.
- Beschikbaar als optie.
- Beschikbaar als onderdeel van pack.
- Niet beschikbaar.

Wanneer meerdere beschikbaarheden worden getoond, heeft de eerste specificatie betrekking op de NX 350 FWD en de tweede op NX 350h AWD in het geval van de Business Line. Wat betreft Executive Line, F SPORT Line en Privilege Line heeft de eerste specificatie betrekking op de NX 350h AWD en de tweede op de NX 450h+ AWD.

¹ De Trail-modus is alleen beschikbaar voor NX 350h AWD en NX 450h+ AWD.

² Premium connectiviteit is gedurende de eerste 4 jaar inbegrepen bij Lexus Link Connect en Lexus Link Pro en kan daarna worden vernieuwd met een abonnement.

³ Een USB-poort type A (voor multimedia communicatie) en een USB-poort type C (voor opladen) zijn voorzien in de middenconsole voraan.

⁴ 2 USB-poorten type C (voor opladen) zijn beschikbaar in de middenconsole achteraan.

⁵ Er wordt geen bandenherstelkit geleverd wanneer de NX is uitgerust met 20" lichtmetalen velgen met run-flat banden.

STOF/PROLUXE-LEDER¹



Black

PROLUXE-LEDER²

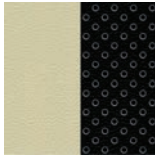


Black

LEDER³



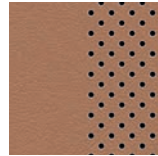
Black



Black & Rich Cream



Burgundy Red

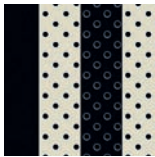


Hazel

F SPORT LEDER⁴



Black



White



Flare Red

INLEGWERK⁵



Micro Dot



3D Black Prism



Sumi Black Walnut

F SPORT INLEGWERK⁶



F Aluminium

¹ Zetelbekleding in stof/ProLuxe-leder is standaard op de NX 350h FWD met standaarduitrusting.

² Zetelbekleding in ProLuxe-leder is standaard op de Business Line.

³ Soepel leder is standaard op de versies Executive Line en Privilege Line.

⁴ Soepel F SPORT-leder heeft een uniek design en is exclusief voor de F SPORT Line.

⁵ Micro Dot-inleg is standaard op de NX 350h FWD met standaarduitrusting. 3D Black Prism-inleg is standaard op de versies Business Line en Executive Line.

Sumi Black Walnut-inleg is standaard op de Privilege Line.

⁶ F Aluminium-inleg is standaard op de F SPORT Line.



01



02



03



04



05

- 01 Burgundy Red
- 02 Black
- 03 Black & Rich Cream
- 04 Hazel
- 05 Flare Red

Interieurkleuren ter illustratie. De getoonde kleuren komen niet noodzakelijk overeen met het beschikbare type zetelbekleding in België.
Voor de beschikbare combinaties, zie pagina 6.
De erkende Lexus-dealer in uw buurt geeft u graag meer informatie.

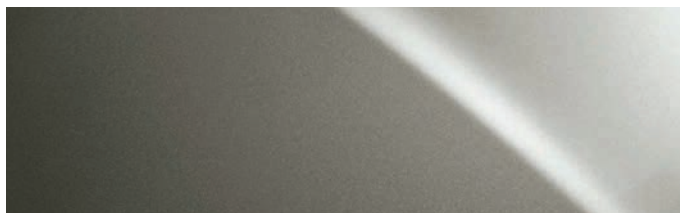
F WHITE | 083¹



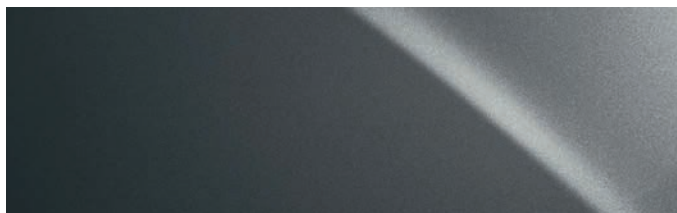
SONIC WHITE | 085²



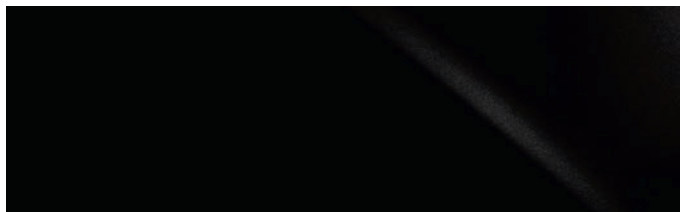
SONIC TITANIUM | 117



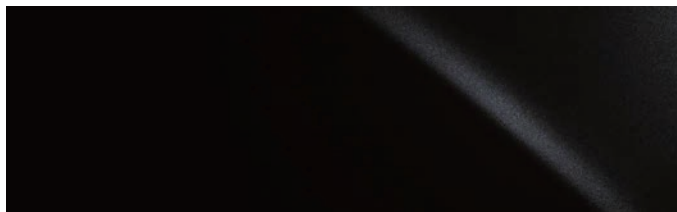
SONIC GREY | 111



BLACK | 212³



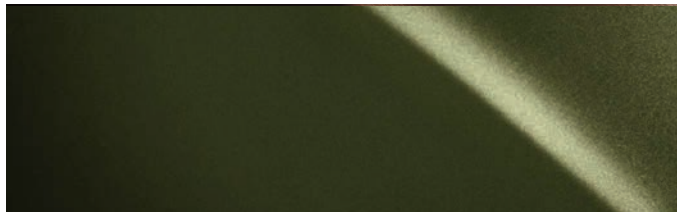
GRAPHITE BLACK | 223



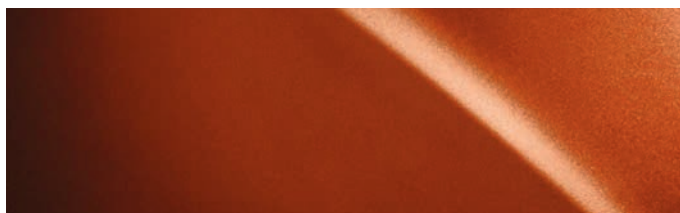
RED | 3T2³



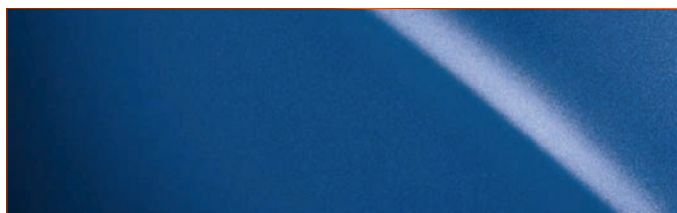
TERRANE KHAKI | 6X4



BLAZING CARNELIAN | 4Y1



CELESTIAL BLUE | 8Y6



SAPPHIRE BLUE | 8X1¹



¹ Enkel voor F SPORT.

² Niet beschikbaar op de F SPORT.

³ Niet-metaalkleur.

Opmerking: door verschillen in het drukprocedé kunnen de weergegeven exterieurkleuren licht verschillen van de werkelijke kleuren.



01



02



03

01. OPVALLENDE DONKERGRIJZE 18" LICHTMETALEN VELGEN

Deze opvallende nieuwe lichtmetalen velgen met vijf dubbele spaken met een donkergrijze metaalcoating en gepolijste details geven de nieuwe NX een echte flair. Standaard op de NX met standaarduitrusting, de Business Line en de Executive Line.

02. 20" LICHTMETALEN F SPORT-VELGEN

Deze opvallende lichtmetalen velgen met vijf dubbele spaken en pianozwarte afwerking zijn exclusief voorbehouden aan de F SPORT-modellen en onderstrepen het dynamische karakter van de wagen.

03. OPVALLENDE DONKERGRIJZE 20" LICHTMETALEN VELGEN

Deze lichtmetalen velgen met vijf dubbele spaken, een opvallende, donkergrijze metaalcoating en gepolijste details, zijn standaard op de Privilege Line en geven de nieuwe NX een onmiskenbare look.

| VERSIES | EUR excl. BTW | EUR incl. BTW |
|----------------------------|---------------|---------------|
| NX 350h FWD | 40.239,67 | 48.690,00 |
| NX 350h FWD Business Line | 44.041,32 | 53.290,00 |
| NX 350h AWD Business Line | 45.033,06 | 54.490,00 |
| NX 350h AWD Executive Line | 49.330,58 | 59.690,00 |
| NX 350h AWD F SPORT Line | 54.785,12 | 66.290,00 |
| NX 350h AWD Privilege Line | 54.785,12 | 66.290,00 |
| NX 450h+ Executive Line | 55.611,57 | 67.290,00 |
| NX 450h+ F SPORT Line | 60.735,54 | 73.490,00 |
| NX 450h+ Privilege Line | 60.735,54 | 73.490,00 |

| OPTIES NX 350h - NX 450h+ Voor meer informatie, zie pagina's 2, 3, 4 en 5. | EUR excl. BTW | EUR incl. BTW |
|--|---------------|---------------|
| Metaalkleur | 809,92 | 980,00 |
| Elektrisch bediend glazen schuif- en kanteldak met handbediend zonnescerm | 1.049,59 | 1.270,00 |
| Elektrisch bediend panoramisch glazen schuif- en kanteldak met elektrisch bediend zonnescerm | 1.280,99 | 1.550,00 |
| Laadkabel voor wallbox / publiek laadstation (Mode 3 kabel - Type 2/Mennekes - 32A - 5 m) | 305,79 | 370,00 |
| Laadkabel voor wallbox / publiek laadstation (Mode 3 kabel - Type 2/Mennekes - 32A - 7,5 m) | 330,58 | 400,00 |
| Laadkabel voor wallbox / publiek laadstation (Mode 3 kabel - Type 2/Mennekes - 32A - 10 m) | 355,37 | 430,00 |

| TECHNISCHE GEGEVENS | NX 350h FWD | NX 350h AWD | NX 450h+ AWD |
|--|---|-----------------|-----------------|
| MOTOR | | | |
| Cilinderinhoud (cm ³) | 2487 | 2487 | 2487 |
| Max. vermogen (kW/pk) | 140/190 | 140/190 | 136/185 |
| Max. koppel (Nm) | 239 | 239 | 227 |
| Fiscaal vermogen (PK) | 13 | 13 | 13 |
| ELEKTROMOTOR | | | |
| Type | Synchronische AC-motor met permanente magneet | | |
| Max. vermogen (kW/pk) vooraan / achteraan | 134/182 / - | 134/182 / 40/54 | 134/182 / 40/54 |
| Max. koppel (Nm) vooraan / achteraan | 270 / - | 270 / 121 | 270 / 121 |
| TOTAAL SYSTEEMVERMOGEN | | | |
| Totaal vermogen (kW/pk) | 179/244 | 179/244 | 227/309 |
| TRANSMISSIE | | | |
| Type | E-CVT | E-CVT | E-CVT |
| OPLADEN | | | |
| Batterijtype | Lithium-ion | Lithium-ion | Lithium-ion |
| Batterijcapaciteit (kWh) | - | - | 18,1 |
| Maximaal laadvermogen AC (kW) | - | - | 6,6 |
| Laadtijd AC 0-100% ongeveer (u:min) | - | - | 2:30 tot 9:00 |
| BRANDSTOFVERBRUIK - CO₂-UITSTOOT* | | | |
| Verbruik, gecombineerde cyclus (l/100 km) | 5,7 | 6,4 - 6,0 | 11 - 10 |
| CO ₂ -uitstoot, gecombineerde cyclus (g/km) | 129 | 145 - 136 | 25 - 22 |
| ELEKTRISCH RIJBEREIK* | | | |
| Gecombineerde cyclus (km) | - | - | 69 - 76 |
| Stad (km) | - | - | 89 - 98 |

* De vermelde waarden met betrekking tot rijbereik, CO₂-uitstoot en verbruik voldoen aan de WLTP-normen

Voor ons is zorgen voor uw Lexus als zorgen voor u. Iedereen van het Lexus-team heeft met zijn vaardigheden ertoe bijgedragen dat u van zoveel mogelijk zorg kunt genieten. Dit is terug te vinden in elk deel van onze service. Uitmuntendheid is meer dan een doel – voor elk van ons is het een passie.

VOOR UW LEXUS ZORGEN

LEXUS SERVICE

Lexus Service is een uitnodiging om het welzijn van uw Lexus toe te vertrouwen aan toegewijde professionelen. En voor ons is het een kans om een ongeëvenaard niveau van service te bieden.

PROFESSIELE ZORG

We raden u aan uw Lexus altijd te laten onderhouden door een erkende Lexus-dealer of een erkend Lexus service center. Al onze gecertificeerde Meester Techniekers worden voortdurend bijgeschoold over het onderhoud, de techniek en de technologie van Lexus.

LEXUS SERVICE PLAN

Lexus biedt u de mogelijkheid om zich geen zorgen meer te hoeven maken over noch de onderhoudskosten, noch de herstelkosten, noch de kosten voor slijtageonderdelen. Door een Lexus Service Plan te nemen, kiest u zelf de kilometerstand en duurtijd en voor een vaste maandelijkse som zijn alle kosten inbegrepen, met uitzondering van banden. Contacteer uw erkende Lexus-dealer om de voorwaarden en de voordelige prijs te weten te komen.

MILIEU

Om afval te beperken worden onderdelen die tijdens de onderhoudsbeurt worden vervangen, opgehaald en gerecycleerd. Het koudemiddel afkomstig uit de airco wordt ook gerecupereerd en hergebruikt. We doen onderzoek naar efficiëntere manieren om uw wagen te ontmantelen eens hij aan het einde van zijn levenscyclus is gekomen. We zoeken naar methodes om het restafval van de shredder opnieuw te gebruiken.

AUTO'S OP HET EINDE VAN HUN LEVENSCYCLUS

De wetgeving omtrent auto's die op het einde van hun levenscyclus zijn, biedt Lexus-bestuurders een nieuwe en innovatieve manier om hun oud voertuig aan de fabrikant terug te geven.

WAARBORGEN

VOLLEDIGE 3-JAAR WAARBORG

Bij elk voertuig dat normaal wordt gebruikt, dekt deze waarborg elk defect dat toe te schrijven is aan een fout tijdens de productie of de assemblage. Afhankelijk van wat eerst optreedt, is de waarborg drie jaar of 100.000 kilometer geldig.

VERTROUWENSCONTRACT

Lexus biedt u de mogelijkheid om de fabriekswaarborg van 3 jaar beperkt tot 100.000 km uit te breiden tot 5 jaar beperkt tot 150.000 kilometer. Contacteer uw erkende Lexus-dealer om de voorwaarden en de voordelige prijs te weten te komen.

3-JAAR WAARBORG OP LAKWERK EN TEGEN OPPERVLAKTEROEST

Deze waarborg heeft betrekking tot oppervlakteroest en lakfouten die optreden op elk van de gelakte koetswerkpanelen en dit ten gevolge een materiaalfout of slechte afwerking. Er geldt hier geen kilometerbeperking.

12-JAAR WAARBORG TEGEN KOETSWERKPERFORATIE DOOR CORROSIE

Er geldt een 12-jarige waarborg zonder kilometerbeperking op het voertuig tegen perforatie door roest (van binnen naar buiten) en dit voor elk metalen koetswerkpaneel ten gevolge een productie- of assemblagefout.

5-JAAR WAARBORG OP HYBRIDE COMPONENTEN

Sommige onderdelen van de hybride aandrijving hebben, afhankelijk van wat eerst optreedt, een waarborg van vijf jaar of 100.000 kilometer. Voor meer informatie kunt u terecht bij uw erkende Lexus-dealer.

TOT 10-JAAR DEKKING OP DE HYBRIDE BATTERIJ

Mits het laten uitvoeren van de Hybrid Health Check, inbegrepen in het onderhoud van uw wagen, heeft de hybride batterij een dekking tot tien jaar (zonder kilometerbeperking). Het onderhoud dient uitgevoerd te worden door een erkende Lexus-dealer of door een erkend Lexus service center volgens de voorschriften van de constructeur (1 keer per jaar of elke 15.000 km).

MOBILITEIT

We willen er zeker van zijn dat u met een complete gemoedsrust overal in Europa met uw Lexus kunt rijden. Daarom voorzien wij tijdens de eerste drie jaar dat u eigenaar bent, een gratis Lexus Euro Assistance 24*. Dit programma verzekert uw mobiliteit. Dit zou bijvoorbeeld kunnen bestaan uit het takelen, een hotelaccommodatie, een vervangwagen, het repatriëren van het voertuig en nog vele andere diensten mocht uw Lexus immobiel of gestolen worden of beschadigd zijn ten gevolge een aanrijding.

Lexus Euro Assistance 24 wordt telkens verlengd tot aan het volgende onderhoud, ongeacht de leeftijd en de kilometerstand van uw wagen, indien het onderhoud uitgevoerd wordt door een erkende Lexus-dealer of door een erkend Lexus service center volgens de voorschriften van de constructeur (1 keer per jaar of elke 15.000 km).

* De voorwaarden kunnen van land tot land verschillen. Gelieve inlichtingen te vragen bij uw erkende Lexus-dealer of bij uw erkend Lexus service center.



ONTDEK MEER ONLINE

Kom meer te weten over de nieuwe NX 350h en NX 450h+ en reserveer uw auto zelfs online. Neem de tijd om te ontdekken welk uitrustingsniveau het best bij uw levensstijl past, lees meer over onze toonaangevende service- en financieringsaanbiedingen en schrijf u in voor onze regelmatige nieuwsbrief. Wilt u zelf ervaren hoe de nieuwe NX rijdt, reserveer dan online een proefrit bij uw lokale Lexus-dealer.

<http://nl.lexus.be/nx>



©2021 Lexus Belgium - TBel n.v. behoudt zich het recht voor technische gegevens en uitrusting zonder voorafgaande kennisgeving te wijzigen. Details van specificaties en uitrusting kunnen ook gewijzigd worden om te voldoen aan plaatselijke voorwaarden en vereisten. Uw plaatselijke erkende Lexus-dealer geeft u graag meer details over dergelijke veranderingen, die voor uw regio vereist zouden kunnen zijn.

Opmerking: de voertuigen afgebeeld en de technische gegevens beschreven in deze brochure kunnen verschillen van de modellen en uitrusting die in uw regio beschikbaar zijn. De in deze brochure weergegeven koetswerkkleuren kunnen licht verschillen van de werkelijke kleuren.

De levering en plaatsing van de wettelijke toebehoren zijn in de prijzen van bovengenoemde modellen inbegrepen. Onze tarieven, onder welke vorm ook, mogen nooit beschouwd worden als een vaste offerte voor de door hen beschreven modellen. Wij behouden ons trouwens het recht voor om er op elk ogenblik en zonder waarschuwing passende wijzigingen in aan te brengen.

Prijzen gelijkvormig met de reglementering van het Ministerie van Economische Zaken.

Voor meer informatie kunt u terecht op onze website: nl.lexus.be

Zorg dragen voor het milieu is een prioriteit voor Lexus. Wij nemen heel wat maatregelen om ervoor te zorgen dat de milieueffecten van onze voertuigen tijdens hun levenscyclus (van het ontwerpen, de productie, de distributie, de verkoop en het onderhoud tot de afhandeling) tot een minimum worden beperkt. Uw dealer zal u graag meer informatie verstrekken over de eisen met betrekking tot afgedankte voertuigen.

Lexus Belgium - TBel n.v. - Leuvensesteenweg 369 - B-1932 Zaventem

M9721-NX001-PNL/red. 11.2021