



NOUVELLE STATION DE MÉTRO TOOTS THIELEMANS

NOUVEAU MÉTRO 3



Dans quelques années, Bruxelles disposera d'une nouvelle ligne de métro. En 20 minutes, elle vous emmènera du nord au sud en passant par le centre-ville. La réalisation de la ligne de métro 3 implique des travaux importants. Le projet sera effectué en deux phases successives.

Phase 1 2020 - 2025

TRANSFORMATION DU PRÉMÉTRO EN MÉTRO ENTRE ALBERT ET LA GARE DU NORD :

Construction d'une nouvelle station de métro Toots Thielemans, transformation de la station Albert en station multimodale.

La ligne M3 entre la station Albert et la Gare du Nord sera mise en service en 2025.

Le chantier est piloté par la STIB.

Phase 2

PROLONGEMENT DE LA LIGNE DE MÉTRO ENTRE LA GARE DU NORD ET BORDET :

Création d'un tunnel de 5 km, construction de 7 nouvelles stations et d'un nouveau dépôt de métro.

La procédure de permis pour ces travaux est actuellement en cours.

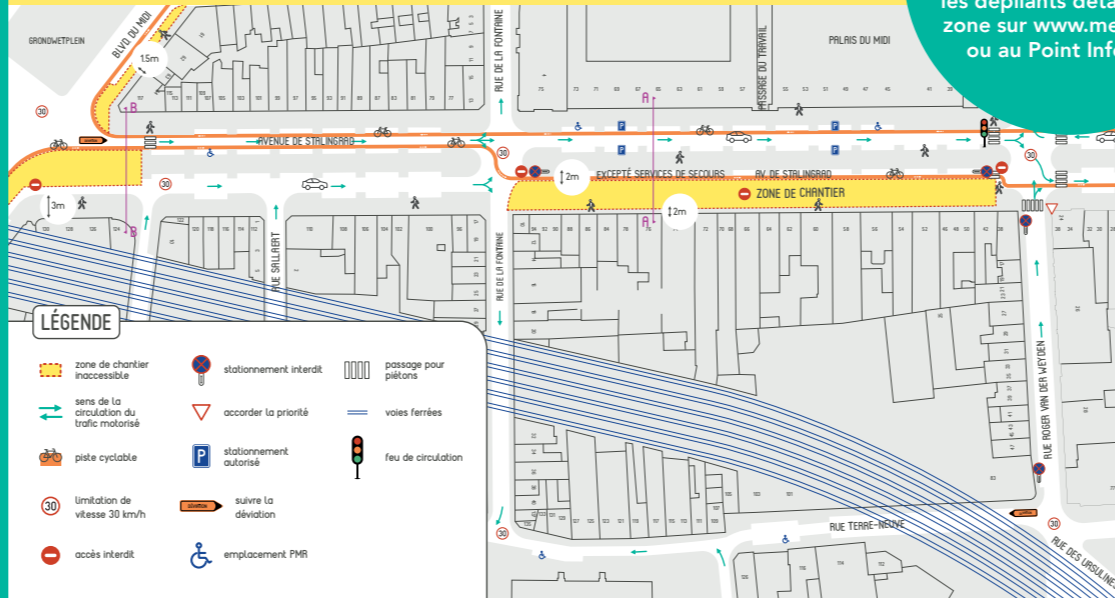
Le chantier est piloté par Beliris.

QUE SE PASSE-T-IL DANS LA ZONE STALINGRAD?

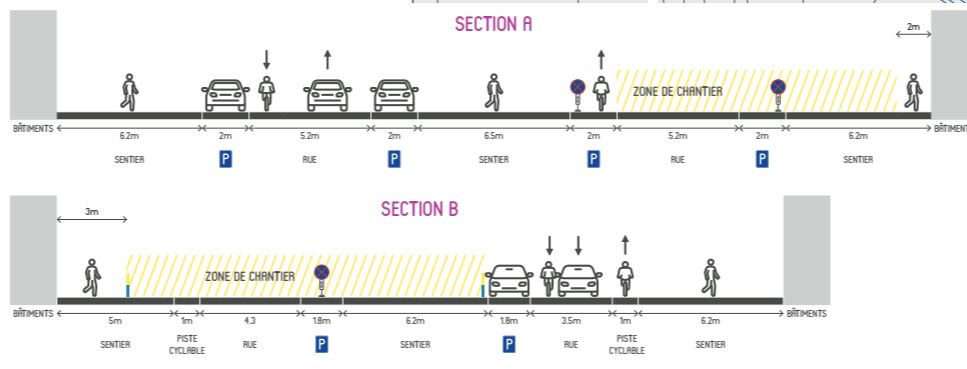
La nouvelle station de métro Toots Thielemans, un ouvrage de 250 m de long, sera construite sous l'avenue de Stalingrad (à 15 m de profondeur). Afin de limiter les nuisances en surface, les travaux réalisés depuis la surface seront effectués en plusieurs étapes : tout d'abord, on commencera par le côté des numéros impairs, puis du côté des numéros pairs de l'avenue de Stalingrad. Ensuite, les travaux seront principalement exécutés sous terre. Les nuisances seront alors limitées à une zone de chantier plus restreinte. On procédera ensuite au réaménagement de la surface.

Du 7/9 au 19/10, nous réaliserons les travaux de voirie du côté des numéros pairs de l'avenue de Stalingrad, et installerons ensuite la zone de chantier du côté des numéros impairs. Ces travaux auront un impact sur les conditions de circulation, que vous pouvez voir en détail sur la carte ci-dessous. Nous communiquerons une mise à jour des conditions de circulation à chaque étape.

Si vous souhaitez plus d'informations sur toutes les zones et le projet, vous pouvez consulter la brochure et les dépliants détaillés par zone sur www.metro3.be ou au Point Info M3.

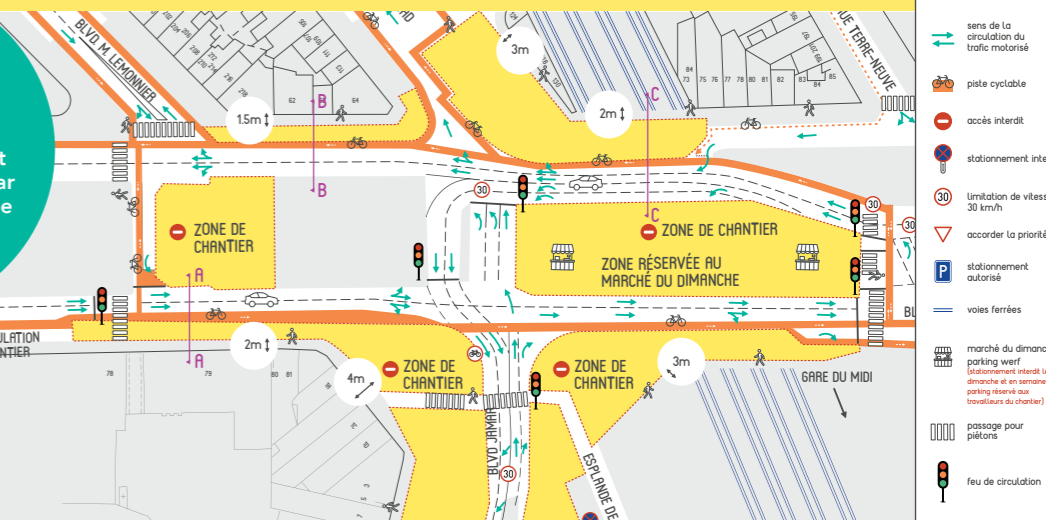


- LÉGENDE**
- zone de chantier inaccessible
 - sens de la circulation du trafic motorisé
 - piste cyclable
 - limitation de vitesse 30 km/h
 - accès interdit
 - stationnement interdit
 - accorder la priorité
 - stationnement autorisé
 - suivre la déviation
 - emplacement PMR
 - passage pour piétons
 - voies ferrées
 - feu de circulation



LES CONDITIONS DE CIRCULATION SUR LA PETITE CEINTURE

Les travaux se dérouleront également dans la zone située au milieu du carrefour très fréquenté de la petite ceinture. Il y sera construit un tronçon de tunnel (80 m) qui reliera le tunnel sous le boulevard Jamar et la station Toots Thielemans. Cela impactera également les conditions de circulation pour tous ceux qui habitent ou travaillent dans le quartier.

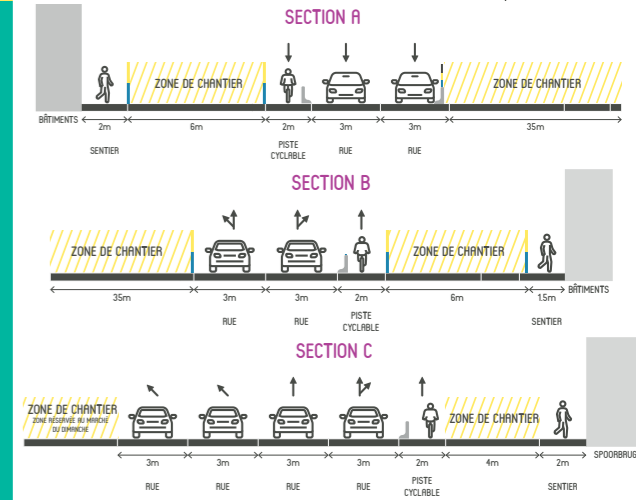


- LÉGENDE**
- zone de chantier inaccessible
 - sens de la circulation du trafic motorisé
 - piste cyclable
 - accès interdit
 - stationnement interdit
 - limitation de vitesse 30 km/h
 - accorder la priorité
 - stationnement autorisé
 - voies ferrées
 - marché du dimanche / parking vert / stationnement interdit la dimanche et en semaine, parking réservé aux travailleurs du chantier
 - passage pour piétons
 - feu de circulation

AVEZ-VOUS DES QUESTIONS CONCERNANT LE PROJET M3 OU LES TRAVAUX PRÉVUS ?

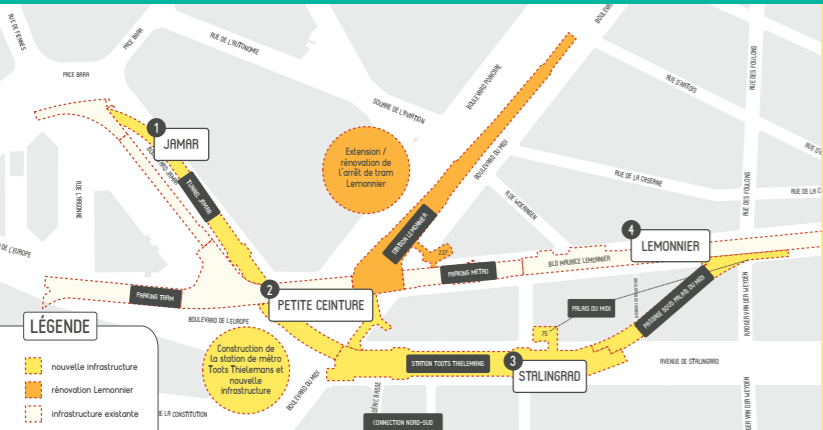
Vous trouverez plus d'informations et des mises à jour sur le site www.metro3.be.

Vous pouvez également vous rendre au Point Info M3, situé au 124 boulevard Maurice Lemonnier, 1000 Bruxelles. Notre Ombudsman y tient une permanence chaque lundi de 9 h à 12 h. Ombudsman - 0490 52 38 98 ombudsmanM3@stib.brussels



Abonnez-vous à notre newsletter sur www.metro3.be

Vous souhaitez recevoir les dernières nouvelles du chantier via WhatsApp ? Enregistrez le numéro de l'Ombudsman sur votre smartphone et envoyez le message INFO TT FR + votre nom de famille et votre prénom pour vous inscrire sur la liste de diffusion.



Les travaux pour la construction de la nouvelle station de métro Toots Thielemans et pour de nouveaux tronçons de métro débuteront le 7 septembre. Ces travaux auront lieu dans 4 ZONES

Vous habitez ou travaillez dans la zone Stalingrad, sachez que des travaux préparatoires pour l'installation des zones chantier fixes sont prévus du 7/9 au 19/10.