

# TECHNOLOGIE EN SPECIFICATIES

Lexus Hybrid Drive	32 - 35
Dynamische prestaties	36 - 37
Geavanceerde veiligheid	38 - 39
Buiten- en binnenuitrusting	40 - 41
Audio en multimedia	42 - 43
F SPORT	44 - 45
Technische gegevens	46 - 47
Standaard- / extra uitrusting	48 - 49
Opties en packs	50 - 51
Interieurcombinaties	52 - 55
Exterieurkleuren	56 - 57
Lexus Care	58 - 59



# FULL HYBRID-TECHNOLOGIE

In 2004 werd Lexus de eerste constructeur van luxeauto's die de Full Hybrid-technologie perfectioneerde. Sindsdien verkocht Lexus meer dan 500.000 van zijn hybride modellen. De tweede generatie van de Lexus Hybrid Drive-technologie in de IS 300h combineert geraffineerd vermogen met een hoge brandstofefficiëntie en een uitzonderlijk lage uitstoot, die in de rijmodus EV (Electric Vehicle) zelfs nul is. Meer informatie: [nl.lexus.be/hybrid](http://nl.lexus.be/hybrid)



## 2,5-LITER BENZINEMOTOR

Deze zeer efficiënte viercilindermotor volgens de Atkinson-cyclus is voorzien van een innoverende D-4S directe injectie en dubbele VVT-i-kleppentiming. Hij vormt het hart van de Full Hybrid-aandrijflijn van de IS 300h. Start/Stop-technologie en recyclage van de warmte van de uitlaat helpen het brandstofverbruik en de uitstoot nog verder terug te dringen.



## INTELLIGENTE HYBRIDE TECHNOLOGIE

De elektromotor, generator en vermogensverdeler van de Lexus Hybrid Drive-aandrijving zitten alle in één zeer compacte hybride transmissie, die niet groter is dan een klassieke automaat. De energiestromen worden gestuurd door een geavanceerde Power Control Unit (PCU) - vaak het "brein" genoemd van de Lexus Hybrid Drive - die continu de optimale aandrijving kiest: elektrisch, benzine of een combinatie van beide. De nikkel-metaalhydridebatterij neemt een minimum aan ruimte in, wat zorgt voor een praktische koffer, en levert een hoog vermogen in verhouding tot haar gewicht. Ze hoeft niet te worden opgeladen aan een externe stroombron of periodiek te worden vervangen.



## RIJMODUS EV (ELECTRIC VEHICLE)

Als de batterij voldoende opgeladen is, kunt u in de EV-modus over korte afstanden en tegen lage snelheid puur elektrisch rijden. De auto rijdt dan nagenoeg stil en zonder uitstoot, en verbruikt geen brandstof. Dat is bijvoorbeeld ideaal in druk stadsverkeer of in parkeergarages.



## REGENERATIEF REMMEN

Tijdens het remmen of vertragen drijven de achterwielen de krachtige elektromotor aan, die dan als generator fungeert. Op die manier wordt de kinetische energie - die anders in de vorm van warmte verloren zou gaan - benut en omgezet in elektriciteit. Die wordt ten slotte voor later gebruik in de hybride batterij opgeslagen.

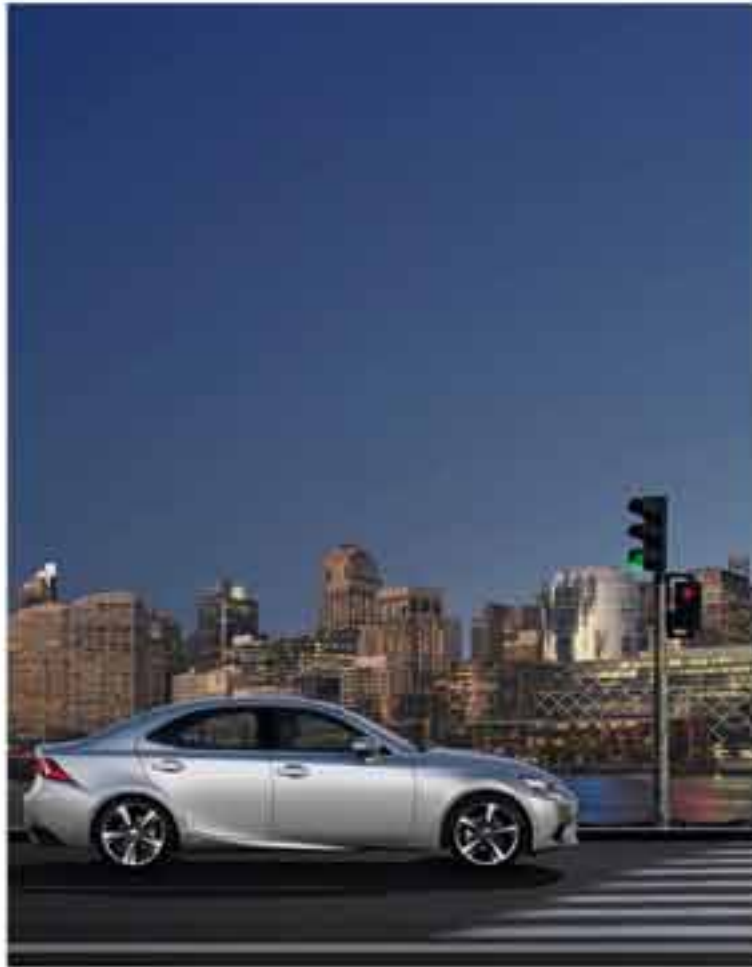


## TOONAANGEVENDE HYBRIDE PRESTATIES

De gloednieuwe IS 300h levert 223 DIN-pk aan ultrasoepel vermogen waarmee u in slechts 8,3 seconden\* van 0 naar 100 km/u accelereert. Desondanks stoot de krachtige sportsedan in de gecombineerde cyclus niet meer dan 99 g/km\* CO<sub>2</sub> uit en verbruikt hij slechts 4,3 l/100 km\*.

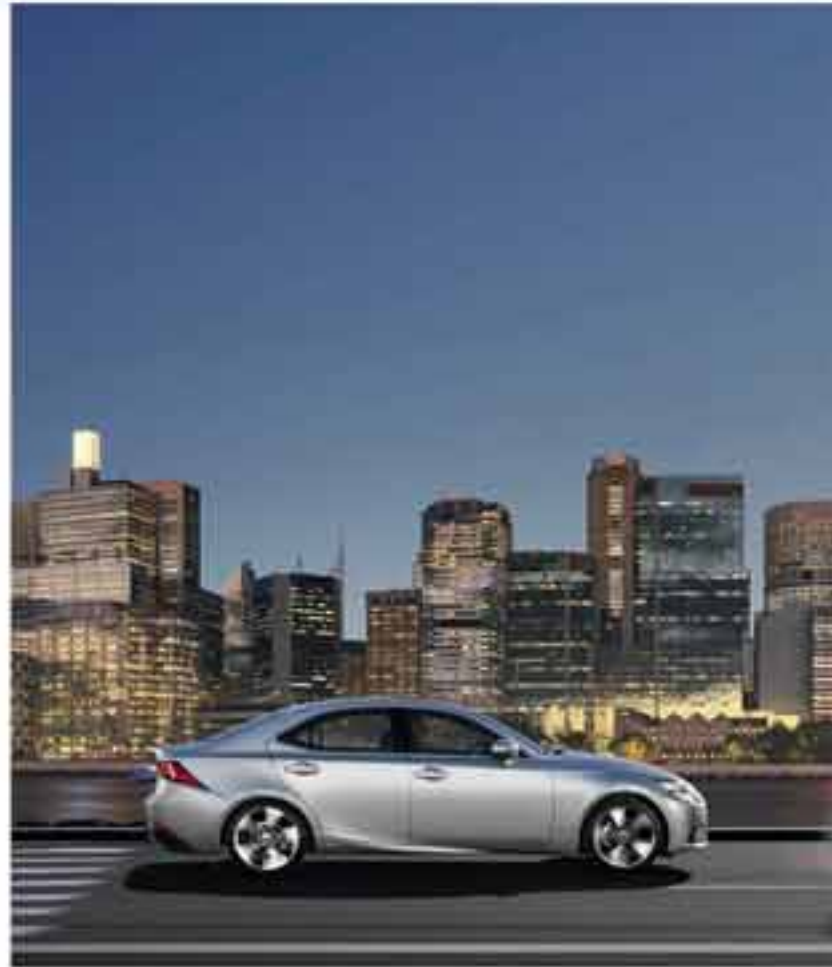
\* Voor de IS 300h met standaarduitrusting.

# ERVAAR LEXUS HYBRID DRIVE



## STARTEN EN WEGRIJDEN

Bij het wegrijden drijft de elektromotor de IS 300h aan tot ongeveer 65 km/u. De elektriciteit wordt geleverd door de hybride batterij. In deze fase is de berline nagenoeg geruisloos, verbruikt hij geen benzine en is de uitstoot nul.



## NORMALE RIJOMSTANDIGHEDEN

Bij snelheden boven 65 km/u neemt de benzinemotor vrijwel onhoorbaar over, maar krijgt hij nog steeds de hulp van de elektromotor wanneer nodig. Dankzij de vrijwel perfecte verdeling tussen de twee krachtbronnen biedt Lexus Hybrid Drive een uitzonderlijk rijcomfort - samen met minder emissie en een lager brandstofverbruik.



## VOL GAS VERSNELLEN

Bij krachtig accelereren springt de elektromotor de benzinemotor onmiddellijk bij. Dit zorgt voor een enorme koppeltoename om krachtig lineair te accelereren precies wanneer het nodig is.



## VERTRAGEN, STOPPEN, REMMEN

Bij het vertragen of tot stilstand komen wordt de benzinemotor uitgeschakeld en de uitstoot tot nul herleid. Wanneer u remt of de voet van het gaspedaal neemt, recupereert het regeneratief remsysteem de kinetische energie, die in andere auto's verloren gaat. Het slaat deze energie in de hybride batterij op als elektrische energie, wat een van de redenen is waarom u een Full Hybrid Lexus nooit hoeft op te laden.

# DYNAMISCHE PRESTATIES

De nieuwe IS 300h werd getest en verfijnd in de meest geavanceerde rijnsimulator ter wereld – en daarna nog op het racecircuit. Junichi Furuyama, IS hoofdingenieur, greep terug naar de fundamenteën van hoe een op de achterwielen aangedreven berline zou moeten rijden. Hij ontwikkelde een nieuw chassis, een nieuwe ophanging en een nieuwe stuurinrichting om rijplezier, wendbaarheid en precisie nog aan te scherpen.



## NIEUW CHASSIS, ADAPTIVE VARIABLE SUSPENSION

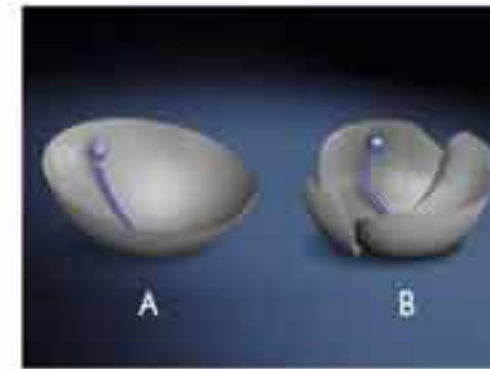
Met een chassis, achterwielophanging en stuurinrichting die technisch volledig werden hertekend, rijdt de nieuwe IS 300h dynamisch en meeslepend. De voorwielophanging met dubbele A-armen werd herzien, terwijl achteraan een gloednieuwe multilinkophanging (gebaseerd op die van de schitterende GS-sportberline) de prestaties in rechte lijn en de grip in bochten verder verbetert. De

Adaptive Variable Suspension (AVS), die de rijervaring nog dynamischer maakt en standaard is op de IS 300h F SPORT Line, stuurt op intelligente manier de demping van de vier wielen. AVS verbetert niet alleen het rijcomfort, maar ook de stabiliteit, vooral in sneller genomen bochten.



## SPORTIEVERE RIJPOSITIE

Vanuit de lagere en sportievere rijpositie “voelt” u echt het wegdek in het nieuw afgestelde stuur en ervaart u hoe de auto reageert op de kleinste stuurbeweging.



## VEHICLE DYNAMICS INTEGRATED MANAGEMENT

Het geavanceerde Vehicle Dynamics Integrated Management (VDIM) is standaard op de nieuwe IS 300h. Het zorgt ervoor dat alle stabiliteits- en regelsystemen van de auto samenwerken, waardoor ze veel verfijnder ingrijpen dan wanneer ze los van elkaar zouden werken.

A. Met VDIM. De systemen voor de regeling van de rijdynamiek werken naadloos samen.  
B. Zonder VDIM. De systemen voor de regeling van de rijdynamiek werken los van elkaar.



## DRIVE MODE SELECT

Met de Drive Mode Select stemt u de prestaties van de auto af op uw voorkeuren. De rijmodus ECO verlaagt de uitstoot en bespaart brandstof. Het voor elke dag bedoelde NORMAL biedt een ideaal evenwicht tussen vermogen, een laag verbruik en rijcomfort. Mag de aandrijflijn voor u nog alerter, dan kiest u de rijmodus SPORT.



## GEAVANCEERDE AERODYNAMICA

De nieuwe IS 300h heeft zeer goede aerodynamische eigenschappen, dankzij details zoals een nagenoeg vlakke bodem en kleine vleugeltjes op de stijlen van het deurframe vooraan en de achterlichten. Die vleugeltjes werden voor het eerst gebruikt op F1-raceauto's en creëren luchtvervelingen (B in schema) die de luchtstromen naar binnen helpen te trekken, waardoor de IS 300h beter door de lucht klieft. Dat heeft niet alleen een gunstige invloed op de stabiliteit en het weggedrag, maar ook op het brandstofverbruik, en bovendien neemt het windgeruis af.

A. Zonder aerodynamische vleugeltjes.  
B. Met aerodynamische vleugeltjes.



## STIJF CHASSIS

Baanbrekende laserlas- en lijmt technieken hebben het koetswerk van de IS 300h aanzienlijk stijver gemaakt. In combinatie met lichtgewicht materialen, die uitgebreid worden toegepast, levert dat een berline op die reëel rijplezier biedt en de input van de bestuurder belooft met een uiterst precies weggedrag.

# GEAVANCEERDE VEILIGHEID

De nieuwe IS 300h-berline is uitgerust met ons nieuwste VDIM (Vehicle Dynamics Integrated Management) en is beschikbaar met geavanceerde Pre-Crash Safety-technologie. Baanbrekende rijhulpsystemen zijn onder meer Automatic High Beam, Lane Departure Alert, Blind Spot Monitor en Rear Cross Traffic Alert.



## ■ PRE-CRASH SAFETY / LANE DEPARTURE ALERT / AUTOMATIC HIGH BEAM

Een millimetergolfradar en een computer berekenen het risico op een aanrijding vooraan. Bij hoog risico wordt de bestuurder visueel en met geluidssignalen gewaarschuwd en verhoogt het systeem de remdruk. Wanneer een aanrijding onvermijdelijk wordt geacht, worden automatisch de remmen ingeschakeld en de veiligheidsgordels vooraan strakker aangespannen. De Adaptive Cruise Control maakt gebruik van dezelfde radartechnologie om een ingestelde afstand te bewaren

tot de voorligger. Dankzij een camera achter de achteruitkijkspiegel kan het Lane Departure Alert u waarschuwen als u onbedoeld van uw rijstrook afwijkt. Automatic High Beam doet een beroep op dezelfde camera en schakelt 's nachts automatisch om van grootlicht naar dimlicht wanneer het de lichten van een tegenligger of voorligger detecteert.

■ Beschikbaar als een optie, als onderdeel van een pack, of standaard op bepaalde uitvoeringen.



## ■ ACHT AIRBAGS

Bovenop de immens sterke veiligheidskooi zijn er ook nog acht airbags die de inzittenden beschermen. De bestuurder en de voorpassagier worden beschermd door tweetraps airbags voor het hoofd, en door knie- en zijairbags. Over de volledige lengte van de flanken links en rechts zijn er gordijnairbags. Alle veiligheidsgordels, behalve die centraal achterin, zijn ook voorzien van gordelspanners. Die uitzonderlijk hoge bescherming is standaard in de nieuwe IS 300h.



## ■ UITKLAPPENDE MOTORKAP

De nieuwe IS 300h heeft een impactabsorberende motorkap die bij een aanrijding omhoogkomt. Mocht u een voetganger aanrijden, dan zorgen sensoren in de voorbumper ervoor dat de motorkap een beetje wordt opgetild om meer ruimte te creëren tussen de motorkap en de harde motorcomponenten eronder. Zo loopt de voetganger een kleiner risico op letsels.



## ■ BLIND SPOT MONITOR

Radars in de achterbumper detecteren voertuigen die zich in de rijstroken naast de auto bevinden en niet zichtbaar zijn in de buitenspiegels. Als de bestuurder de richtingaanwijzer inschakelt om van rijstrook te veranderen en een voertuig in de dode hoek komt, geeft de Blind Spot Monitor onmiddellijk een waarschuwing in de betreffende buitenspiegel.

■ Beschikbaar als een optie, als onderdeel van een pack, of standaard op bepaalde uitvoeringen.



## ■ REAR CROSS TRAFFIC ALERT

Bij het achteruitrijden, bijvoorbeeld op een drukke parking, controleert het Rear Cross Traffic Alert (RCTA) met behulp van de radars van de Blind Spot Monitor of er voertuigen aankomen in de slecht zichtbare zone achter de auto. Wanneer een voertuig wordt gedetecteerd, waarschuwt het RCTA u visueel in de buitenspiegels en met een zoemer.

# BUITEN-UITRUSTING



## ■ LED-KOPLAMPEN

De nieuwe IS 300h is beschikbaar met led-koplampen. Opvallende, L-vormige led-dagrijlichten geïntegreerd in de voorbumper zijn standaard op alle modellen. De energiebesparende led-technologie garandeert een uitstekende verlichting, een betrouwbare werking en een lange levensduur.



## XENONKOPLAMPEN

HID-xenonkoplampen (High Intensity Discharge) met automatische hoogteregeling en hogedruksproeiers zijn samen met led-dagrijlichten standaard op de nieuwe IS 300h.



## 16" LICHTMETALEN VELGEN

Lichtmetalen velgen met 5 brede spaken en 205/55 R16-banden. (Standaard op IS 300h met standaarduitrusting.)



## ■ 17" LICHTMETALEN VELGEN

Lichtmetalen velgen met 5 dubbele spaken en 225/45 R17-banden. (Standaard op Executive Line en Privilege Line.)



## ■ 18" LICHTMETALEN VELGEN

Lichtmetalen velgen met 5 middelbrede spaken, 225/40 (vooraan) en 255/35 (achteraan) R18-banden. (Optie op Privilege Line.)

# BINNEN-UITRUSTING



## RIJCOMFORT

De IS 300h heeft een ruim nieuw interieur, dat rijkelijk in het vermaarde raffinement en de befaamde kwaliteit van Lexus werd gedompeld. De rijpositie is sportiever en meer gefocust. De voorzetels met een nieuwe vormgeving bieden nog meer comfort en een betere zijdelingse steun.



## AANRAAKGEVOELIGE TOETSEN

De IS 300h-berline is de eerste Lexus waarin u de temperatuur instelt door met de top van de vinger over electrostatische toetsen te strijken.



## BAGAGERUIMTE

De verlengde wielbasis en de compacte nieuwe ophanging van de IS 300h leiden tot een uitstekende bagageruimte (tot 450 liter). Ruim genoeg voor drie sets golfclubs + twee kleine sporttassen, of vier middelgrote koffers.



## HANDIGE 60:40-VERDELING

Een praktische, in de verhouding 60:40 neerklapbare achterbank is standaard\* op de meeste IS 300h-modellen, waardoor u zonder probleem grotere spullen mee kunt nemen.



## ACHTERZETELS NEERGEKLAPT

Met alle achterzetels neergeklapt\* kunt u nog veel omvangrijkere spullen laden. De IS 300h biedt zo het gebruiksgemak van een break, maar met de elegante lijnen en het raffinement van een berline.

■ Beschikbaar als een optie, als onderdeel van een pack, of standaard op bepaalde uitvoeringen.

\* Opmerking: een in de verhouding 60:40 neerklapbare achterbank is standaard op de IS 300h Executive, F SPORT en Privilege Line en is optioneel op de IS 300h met standaarduitrusting.

# AUDIO EN MULTIMEDIA



## ■ MARK LEVINSON®-INSTALLATIE MET 15 LUIDSPREKERS

De IS 300h kan worden besteld met een weergaloos Mark Levinson® Premium Surround-audiosysteem, dat een geluidservaring biedt als tijdens een liveconcert wanneer u naar muziek luistert of een dvd bekijkt. Vijftien op maat gemaakte luidsprekers, elk afzonderlijk afgesteld, creëren een ongelooflijke 5.1-kanaals digitale surround sound. Innoverende GreenEdge™-technologie in elke luidspreker betekent bovendien twee keer zoveel geluid voor hetzelfde energieverbruik, terwijl een nieuwe automatische volumeregeling u ten volle van muziek laat genieten door automatisch het geluidsniveau aan te passen van de ene artiest en opname tot de andere. Prachtig afgewerkte, uiterst precieze aluminium knoppen en een glanzend zwarte afwerking verwijzen naar het design van de wereldvermaarde geluidsinstallaties van Mark Levinson® voor thuis.

■ Beschikbaar als een optie, als onderdeel van een pack, of standaard op bepaalde uitvoeringen.



## MULTI-INFORMATIESCHERM

Het 4,2" hogeresolutiescherm dat zich tussen de twee grote wijzerplaten bevindt, toont uiteenlopende informatie en gegevens. Bijvoorbeeld de titels van liedjes waarnaar u luistert, aanwijzingen van het navigatiesysteem of, wanneer uw smartphone gekoppeld is, de naam, de foto en het telefoonnummer van de persoon die u belt.



## BEDIENINGSELEMENTEN OP HET STUURWIEL

Een nieuw door de LFA geïnspireerd stuurwiel met drie spaken en ergonomische vingersteunen maakt de IS 300h ongelooflijk precies te besturen. Met schakelpeddel kan snel handmatig worden geschakeld voor een meer meeslepde rijervaring. Zonder uw handen van het stuur te hoeven nemen bedient u het audiosysteem, de telefoon, de spraakherkenning, het multi-informatiescherm en, als de auto daarmee uitgerust is, de ACC (Adaptive Cruise Control) en het LDA (Lane Departure Alert).



## STANDAARD MIDDENCONSOLE

De nieuwe IS 300h wordt standaard uitgerust met een scherm van 7" dat met een draaiknop wordt bediend. Via het scherm bedient u systemen zoals het audiosysteem en de klimaatregeling, of bekijkt u de energiemonitor. In de middenconsole zit ook het hoofdtoestel van het audiosysteem. Dat is voorzien van een AM/FM tuner, Bluetooth® voor audiostreaming en het draadloos koppelen van telefoons, Gracenote®-technologie en een cd-speler. Twee USB-poorten en een AUX-aansluiting zijn handig ondergebracht in het vak in de middenconsole.



## DRAAIKNOP

Op de middenconsole van de nieuwe IS 300h is een draaiknop voorzien waarmee de bestuurder en de voorpassagier de belangrijkste systemen en het scherm van 7" kunnen bedienen.



## ■ REMOTE TOUCH

Via de nieuwste Remote Touch, met slechts één keer drukken om te bevestigen, bedient u intuïtief het centrale multimediasherm. De Remote Touch is ergonomisch vormgegeven, goed bereikbaar en gemakkelijk te gebruiken, net als een computermuis.



## ■ LEXUS PREMIUM NAVIGATION

Het 7" scherm wordt bediend met Remote Touch of met spraakopdrachten. Het biedt prachtige graphics in 3D en vele mogelijkheden voor de weergave van kaarten. Als de auto geparkeerd is, maakt het systeem een QR-code aan voor uw smartphone, met indicaties hoe u te voet uw eindbestemming bereikt.

■ Beschikbaar als een optie, als onderdeel van een pack, of standaard op bepaalde uitvoeringen.



## ■ LEXUS CONNECTED SERVICES

De IS 300h biedt u de allernieuwste diensten zoals Online Search, Google Street View®, Panoramio® en Connected Traffic. Om het u nog gemakkelijker te maken, kunt u zelfs van uw laptop of tablet een route doorsturen naar het navigatiesysteem van uw auto.



## ■ DIGITALE CONNECTIVITEIT

Talrijke digitale toepassingen kunnen worden gesynchroniseerd naar het multimediasherm. Zo kan het volledige adresboek eenvoudig worden gedownload van de meeste smartphones, en daarna op het scherm doorgebladerd worden.



## ■ PARKING ASSIST MONITOR

Schakel de achteruitversnelling in en u ziet een beeld van de zone achter de auto op het standaardscherm van 7". Er worden op het scherm ook geleidingslijnen getoond om te helpen bij het parkeren. De Parking Assist Monitor maakt deel uit van het Navigation Pack 2.

# F SPORT

Het team dat de nieuwe IS 300h F SPORT ontwikkelde, stelde ook de LFA-supersportauto en de IS F-sportberline af, waardoor hij dezelfde spirit in zich heeft als die twee verbluffende auto's. De IS 300h F SPORT krijgt een exclusieve styling, samen met een verder verbeterde dynamiek. De IS 300h F SPORT is standaard uitgerust met Adaptive Variable Suspension en de rijmodus SPORT S+ voor een uitzonderlijk meeslepende rijervaring.



## F SPORT-DESIGN

De nieuwe IS 300h F SPORT is onmiskenbaar dynamisch, met een krachtige en kenmerkende spoelvormige grille, speciaal "L-gaaswerk" en accenten in chroom. De voorspoiler onderaan is voorzien van koelkanalen voor de voorremmen, aerodynamische vinnen die meer downforce genereren, en heeft onderaan een grotere grille-opening. Exclusieve led-mistlichten vooraan zijn eveneens standaard.



## F SPORT-VELGEN / -OPHANGING

De lichtmetalen velgen van 18" hebben een design met dubbele spaken geïnspireerd door de LFA. Zowel de voor- als achterwielophanging en de elektrische stuurbekrachtiging hebben een afstelling die exclusief is voor de IS 300h F SPORT om het weggedrag verder te verbeteren zonder in te boeten aan rijkwaliteit.



## F SPORT-BADGE

Het F SPORT-logo is discreet, maar blijft een onderscheidend detail. De "F" verwijst naar de geboorteplaats en belangrijkste testlocatie van onze F SPORT-auto's: de Fuji Speedway aan de voet van de berg Fuji.



## SPORTZETELS

Exclusieve nieuwe F SPORT-zetels maken voor het eerst in een Lexus gebruik van "integraalschuimtechnologie". Die door de autosport geïnspireerde productietechnologie maakt een gedetailleerder zetelprofiel mogelijk, en een betere passing en steun, dan met klassieke bekledingsmethoden kan worden bereikt.



## F SPORT-STUURWIEL

Neem het stuurwiel met F SPORT-logo vast en u zult elke keer weer een bijzondere verbondenheid voelen met de auto. De vormgeving van de met geperforeerd leder afgewerkte F SPORT-schakelpook sluit aan bij het stuurwiel. Samen creëren ze een schitterende ambiance van sportiviteit.



## GEPERFOREERDE SPORTPEDALEN

Pedalen van geperforeerd aluminium verraden dat het design van de nieuwe IS 300h F SPORT zijn wortels in de autosport heeft. Ze bieden een uitstekende grip.



## F SPORT-INSTRUMENTEN

Dit prachtige instrumentenbord met enkele wijzerplaat maakt gebruik van innoverende tft-technologie en neemt het design met bewegende centrale ring over uit de LFA-supersportauto. Voor de kleur van de wijzerplaatverlichting kan worden gekozen uit blauw, wit en rood. Wanneer het mediasysteem wordt bediend, schuift de ring naar één kant om het menu te tonen.



# TECHNISCHE GEGEVENS

MAXIMUMVERMOGEN	
DIN-pk / kW	223 / 164
MOTOR	
Cilinderinhoud (cm <sup>3</sup> ) / Cilinders/kleppen	2494 / L4/16
Klepmechanisme	Dual VVT-i
Brandstof	Benzine, 95 octaan of meer
Max. vermogen (DIN-pk / kW bij t/min)	181 / 133 bij 6000
Max. koppel (Nm bij t/min)	221 bij 4200-5400
ELEKTROMOTOR	
Type	AC-synchroon, permanente magneet
Maximumvermogen (DIN-pk / kW)	143 / 105
Max. koppel (Nm)	300
HYBRIDE BATTERIJ	
Type	Nikkel-Metaal Hydride (NiMH)
Aantal cellen / systeemspanning (V)	192 / 650
TRANSMISSIE	
Aangedreven wielen	Achterwielaandrijving
Transmissie	Elektronische Continu Variabele Transmissie
PRESTATIES	
Topsnelheid (km/u)	200
0-100 km/u (s)	8,3 / 8,4 <sup>1</sup>

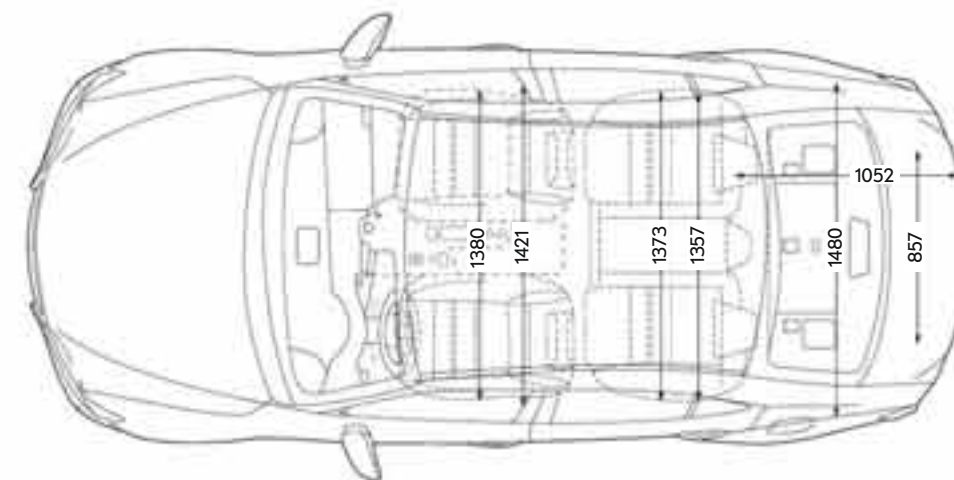
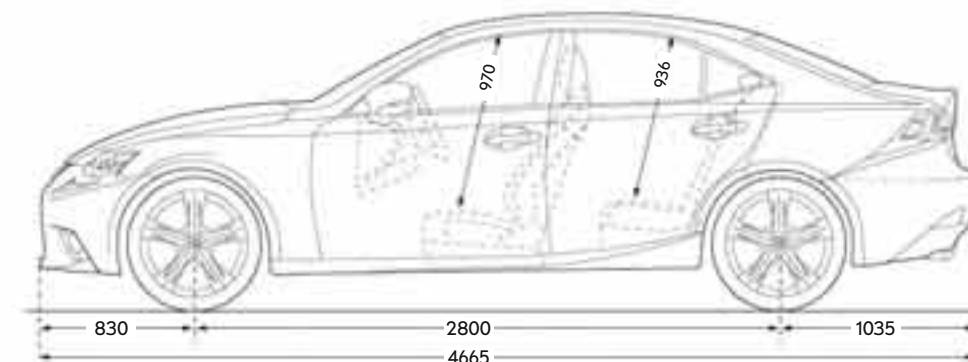
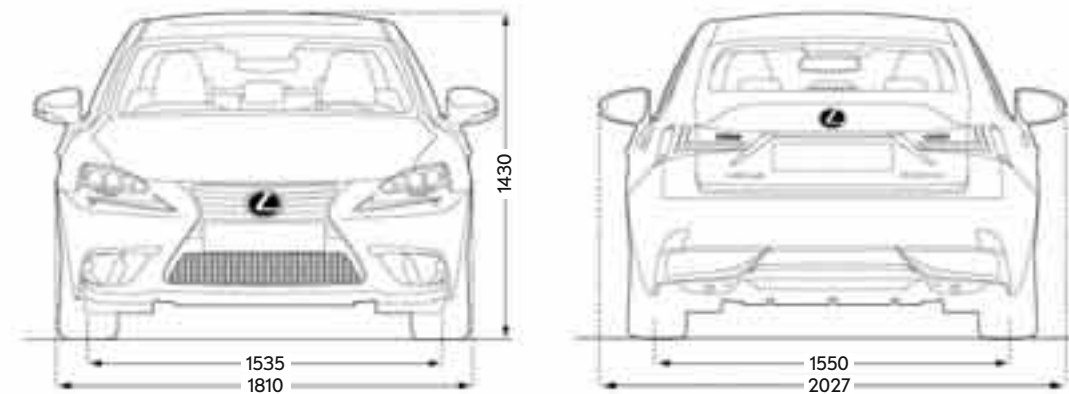
CO <sub>2</sub> -UITSTOOT* (g/km)	
Emissienorm	Euro V
Gecombineerde cyclus	99 / 103 / 109 <sup>2</sup>
BRANDSTOFVERBRUIK* (l/100 km)	
Gecombineerde cyclus	4,3 / 4,4 / 4,7 <sup>2</sup>
REMMEN	
Vooraan	Geventileerde schijven
Achteraan	Geventileerde schijven
OPHANGING	
Vooraan	Dubbele wishbones
Achteraan	Multi-link
STUURINRICHTING	
Type	Tandheugelstuurinrichting
Aantal sturomwentelingen (van aanslag tot aanslag)	2,84
Minimale draaicirkel (m)	5,2
GEWICHTEN (kg)	
Maximum toegelaten massa	2130 / 2145 <sup>1</sup>
Totale onbeladen massa (min.-max.)	1620 - 1680 / 1720 <sup>1</sup>
Max. aanhangwagengewicht (geremd / ongeremd)	750 / 750
LUCHTWEERSTANDSCOËFFICIËNT	
Cd-waarde	0,25 / 0,26 <sup>1</sup>
VOLUMES (l)	
Brandstoftank	66
Bagageruimte	450

<sup>1</sup>1ste cijfer is voor de IS 300h met standaarduitrusting voorzien van 16" lichtmetalen velgen. 2de cijfer is voor alle andere IS 300h Lines, afhankelijk van de velgmaat.

<sup>2</sup>Cijfers verschillen volgens de IS 300h Lines en de velgmaat. 1ste cijfer is voor de IS 300h met standaarduitrusting met 16" lichtmetalen velgen. De overige cijfers zijn voor alle andere IS 300h Lines en verschillen volgens de velgmaat. 2de cijfer is met 17" lichtmetalen velgen. 3de cijfer is met 18" lichtmetalen velgen.

\* Het brandstofverbruik en de CO<sub>2</sub>-waarden worden gemeten in een gecontroleerde omgeving, conform de eisen van Richtlijn 80/1268/EEG, inclusief amendementen, met een model voorzien van de Europese standaarduitrusting. Voor meer informatie over, of indien u interesse hebt om een auto met Europese standaarduitrusting te kopen, kunt u contact opnemen met uw erkende Lexus-dealer. Het brandstofverbruik en de CO<sub>2</sub>-waarden van uw auto kunnen verschillen van de gemeten waarden. De rijstijl en diverse andere factoren (staat van de weg, verkeersdruk, staat van de auto, bandenspanning, gemonteerde uitrusting, belading, aantal passagiers, enz.) spelen een rol in het brandstofverbruik en de CO<sub>2</sub>-uitstoot.

Opmerking: meer technische gegevens, en updates, vindt u op [nl.lexus.be](http://nl.lexus.be).



Opmerking: de afmetingen hierboven zijn uitgedrukt in millimeter.

# STANDAARDUITRUSTING

## ACTIEVE VEILIGHEID EN RIJDYNAMIEK

Actieve remlichten  
Rem-, stabiliteits-, stuur- en tractiesystemen<sup>1</sup>  
- ABS / BAS / EBD / ECB-R / EPS / TRC / VSC  
Drive Mode Select  
- ECO / NORMAL / SPORT  
Rijmodus EV (Electric Vehicle)  
Hill-start Assist Control (HAC)  
Tyre Pressure Monitoring System (TPMS)  
Vehicle Dynamics Integrated Management (VDIM)

## PASSIEVE VEILIGHEID

In totaal 8 airbags  
- bestuurder en voorpassagier: hoofd-, zij- en knieairbags  
- flanken: gordijnairbags over volledige lengte  
Aan/uit-schakelaar voor airbag voorpassagier  
Gordelwaarschuwing vooraan met visueel signaal en geluidssignaal  
ISOFIX-bevestigingspunten op buitenste zitplaatsen achteraan  
Uitklappende motorkap (PUH)  
Gordelspanners vooraan en op buitenste zitplaatsen achteraan  
Anti-whiplashzetels (WIL) vooraan met actieve hoofdsteunen

## KOETSWERK

16" lichtmetalen velgen met 5 brede spaken  
- 205/55 R16-banden  
Buitenspiegels  
- elektrisch verstelbaar en verwarmbaar  
- geïntegreerde richtingaanwijzers en omgevingsverlichting  
Schemersensor met follow-me-home-functie  
Mistlichten vooraan  
HID-xenonkoplampen (High Intensity Discharge)  
- met automatische hoogteregeling en hogedruksproeiers  
Lasergesoldeerde dakstructuur  
Led- (Light Emitting Diode)  
- dagrijlichten  
- achterlichten  
- mistlicht achteraan  
Lak met "zelfrepareerende laag"  
UV- en hittewerend, getint glas  
Waterafstotend glas voor ruiten vooraan  
Wielkasten achteraan met inkapselbehandeling  
Met trekvoorbereiding (750 kg)

## BEVEILIGING

Antidiefstalsysteem  
- startonderbreker / inbraaksensor / sirene  
Automatische deurvergrendeling  
Dubbele deurvergrendeling

## AUDIO, COMMUNICATIE EN INFORMATIE

4,2" multi-informatiescherm in kleur  
Analoge klok met witte led-verlichting  
Bluetooth®-connectiviteit voor gsm en audio  
Dubbele instrumenten  
Lexus Media Display  
- 7" scherm bediend via draaiknop  
- audiosysteem met 6 luidsprekers en Gracenote®  
- AM/FM-tuner  
- radioantenne geïntegreerd in achterraut  
- in dashboard geïntegreerde cd-speler voor 1 cd  
Optitron-instrumenten  
Vermogensmeter  
Bedieningselementen op het stuurwiel  
- audio / scherm / telefoon / spraakherkenning  
Twee USB-poorten en AUX-aansluiting

## INTERIEURCOMFORT EN FUNCTIONALITEIT

12 V-stopcontact  
Active Sound Control  
Elektrische ruiten voor- en achteraan  
Centrale armsteun en opbergvak vooraan  
Instapverlichting  
Led-sfeerverlichting in het interieur  
Startknop  
3-spakig, met leder bekleed stuurwiel  
- manueel multiverstelbaar / schakelpeddels  
Elektronische airconditioning  
- 1 zone / luchtfilter met actieve antipollenfunctie  
- temperatuurinstelling met aanraakgevoelige, elektrostatische toetsen  
Zetelbekleding stof / ProLuxe leder  
Manueel verstelbare voorzetels  
- 6-voudige verstelling (bestuurder en passagier)  
Inlegwerk, metaallak Black  
Vaste achterbank  
Achteruitkijkspiegel met manuele diminstelling  
Kunststof instaplijsten voor- en achteraan  
Gedeeltelijk met leder beklede schakelpook  
Bandenreparatiekit

# EXTRA UITRUSTING PER LINE

## EXECUTIVE LINE

(Bovenop / verschillend van standaarduitrusting)

17" lichtmetalen velgen met 5 dubbele spaken  
- 225/45 R17-banden  
Cruise control  
Elektronische airconditioning  
- 2 zones met S-Flow-technologie  
Ruitenwissers met regensensor  
Elektrochromatische (zelfdimmende) achteruitkijkspiegel  
Centrale armsteun achteraan  
In 2 delen (60:40) neerklapbare achterbank  
Parkeersensoren voor- en achteraan  
Intelligent instapsysteem (keyless entry)

## F SPORT LINE

(Bovenop / verschillend van Executive Line)

18" lichtmetalen velgen met F SPORT-design  
- 225/40 (vooraan) & 255/35 (achteraan) R18-banden  
Zetelbekleding stof / ProLuxe leder volledig in Black  
Verwarmbare voorzetels  
Elektrisch verstelbare voorzetels  
- 8-voudige verstelling (bestuurder en passagier)  
Elektrisch verstelbare lendensteun  
- 2-voudige verstelling (bestuurder)  
LED-koplampen  
Exclusieve LED-mistlampen vooraan  
Adaptive Variable Suspension  
Extra F SPORT-koetswerkkenmerken  
- spoelvormige grille met geaccentueerd design  
- aerodynamisch verder verbeterde voorbumper  
- grille met exclusief L-gaaswerk  
- logo's op de flanken  
Voorzetels met F SPORT-design  
- extra sportieve vormgeving  
- verhoogde zijdelingse steun  
- integraalschuimconstructie (uniek bij Lexus)  
Extra F SPORT-interieurkenmerken  
- aluminium instaplijsten met LEXUS-opschrift voor deuren vooraan  
- sportpedalen van geperforeerd aluminium  
- inlegwerk, metaalfolie Silver  
- stuurwiel en schakelpook afgewerkt met geperforeerd leder  
- dynamisch instrumentenbord met enkele wijzerplaat (geïnspireerd door LFA)  
- stuurwiel met in reliëf aangebracht F SPORT-logo  
- zwarte dakhemelbekleding  
Geïntegreerde kniebeschermers voor middenconsole vooraan

## PRIVILEGE LINE

(Bovenop / verschillend van Executive Line)

Aluminium instaplijsten voor deuren vooraan  
LED-koplampen  
Buitenspiegels  
- elektrisch inklapbaar  
- elektrochromatisch (zelfdimmend)  
Inlegwerk, donkerbruin hout  
Geïntegreerde kniebeschermers voor middenconsole vooraan  
Geheugen (3 instellingen)  
- bestuursdiesel, stuurwiel en buitenspiegels  
Elektrisch multiverstelbaar en verwarmbaar stuurwiel  
Lederen zetelbekleding  
Elektrisch verstelbare voorzetels  
- 8-voudige verstelling (bestuurder en passagier)  
Elektrisch verstelbare lendensteun  
- 2-voudige verstelling (bestuurder)  
Verwarmbare voorzetels  
Geventileerde voorzetels  
Navigation Pack 2 (inhoud, zie p. 51)  
Mark Levinson® Premium Surround-audiosysteem met 15 luidsprekers  
Card key

<sup>1</sup> ABS = Anti-lock Braking System (antiblokkeersysteem remmen) / BAS = Brake Assist System (remhulpsysteem) / EBD = Electronic Brake-force Distribution (elektronische remkrachtverdeling) / ECB-R = Electronically Controlled Braking - Regeneration (elektronisch gestuurde regeneratie van de remkracht) / EPS = Electric Power Steering (elektrische stuurbekrachtiging) / TRC = Traction Control (tractiecontrolesysteem) / VSC = Vehicle Stability Control (elektronisch stabiliteitsstelsysteem)

# OPTIES EN PACKS

OPTIES	IS 300h	IS 300h Executive Line	IS 300h F SPORT Line	IS 300h Privilege Line
Metaalkleur	o	o	o	o
18" lichtmetalen velgen met 5 middelbrede spaken, 225/40 (vooraan) en 255/35 (achteraan) R18-banden	–	–	–	o
Glazen elektrisch kantel-schuifdak	o	o	o	o
In twee delen (60:40) neerklapbare achterbank	o	s	s	s
Verwarmbare voorzetels	–	o	s	s
Mark Levinson® Premium Surround-audiosysteem met 15 luidsprekers	–	–	o	s
Blind Spot Monitor met Rear Cross Traffic Alert	–	–	–	o

PACKS	IS 300h	IS 300h Executive Line	IS 300h F SPORT Line	IS 300h Privilege Line
<b>Multimedia, comfort &amp; rijhulpsystemen</b>				
Navigation Pack 1	o	o <sup>1</sup>	–	–
Navigation Pack 2	–	o <sup>1</sup>	o	s
Comfort Pack	o	s	s	s
Leather Pack	–	o	–	s
F SPORT Leather Pack	–	–	o	–
<b>Geavanceerde veiligheid &amp; rijhulpsystemen</b>				
Pre-Crash Safety (PCS)	–	–	o	o
Lane Departure Alert (LDA) & Automatic High Beam (AHB)	–	–	–	o

– = niet beschikbaar / o = beschikbaar als optie of pack tegen meerprijs / s = standaard

## MULTIMEDIA

### Navigation Pack 1

8 luidsprekers, audiosysteem met DAB, Dolby® Digital Electro Multi-Vision-scherm (EMV)  
 In dashboard geïntegreerde cd-/dvd-speler voor 1 cd/dvd  
 Lexus Premium Navigation met "Connected Services"<sup>1</sup>  
 - Digital Terrain Model / Route Trace Registration  
 - Ecological Route / Speed Camera Guidance  
 - Online Search / Google Street View® / Panoramio®  
 - Send Route to Car / Connected Traffic / Traffic Bar  
 - Urgent Traffic Event Notification / QR-code van bestemming  
 Remote Touch-bediening

### Navigation Pack 2

Navigation Pack 1 (zie hierboven)  
 Parking Assist Monitor met geleidingslijnen op het scherm

## COMFORT & RIJHULPSYSTEMEN

### Comfort Pack

Cruise control  
 Parkeersensoren voor- en achteraan

### Leather Pack

Lederen zetelbekleding  
 Verwarmbare voorzetels (bestuurder en passagier)  
 Elektrisch verstelbare voorzetels  
 - 8-voudige verstelling (bestuurder en passagier)  
 Elektrisch verstelbare lendensteun  
 - 2-voudige verstelling (bestuurder)

### F SPORT Leather Pack

Lederen zetelbekleding  
 Verwarmbare voorzetels (bestuurder en passagier)  
 Geventileerde voorzetels (bestuurder en passagier)  
 Elektrisch verstelbare voorzetels  
 - 8-voudige verstelling (bestuurder en passagier)  
 Elektrisch verstelbare lendensteun  
 - 2-voudige verstelling (bestuurder)  
 Buitenspiegels  
 - elektrisch inklapbaar  
 - elektrochromatisch (zelfdimmend)  
 Geheugen (3 instellingen)  
 - bestuurderszetel, stuurwiel en buitenspiegels  
 Elektrisch multiverstelbaar stuurwiel

## GEAVANCEERDE VEILIGHEID & RIJHULPSYSTEMEN

### Pre-Crash Safety (PCS)

Adaptive Cruise Control (ACC)<sup>2</sup>  
 PCS met millimetergolfradar

### Lane Departure Alert (LDA) & Automatic High Beam (AHB)

Automatic High Beam (AHB)  
 Lane Departure Alert (LDA)

<sup>1</sup> Niet alle "Connected Services" zijn in alle landen beschikbaar. De erkende Lexus-dealer bij u in de buurt geeft u graag informatie over welke "Connected Services" in uw land beschikbaar zijn.

<sup>2</sup> Actief vanaf 40 km/u.

# INTERIEURCOMBINATIES

## STOF / PROLUXE LEDER<sup>1</sup>



Black

Light Grey

## LEDER<sup>2</sup>



Black

Light Grey

Ivory

## F SPORT-LEDER<sup>3</sup>



Galaxy Black

Burgundy Red

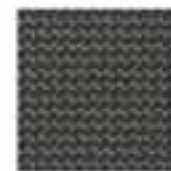
## INLEGWERK<sup>4</sup>



Black,  
metaallak

Dark Brown,  
ambachtelijk  
nerfhout

## F SPORT-INLEGWERK<sup>5</sup>



Silver,  
metaalfolie

## Bekleding stof / ProLuxe leder in Black, inlegwerk met metaallak Black

(IS 300h met standaarduitrusting en Executive Line)



## Bekleding stof / ProLuxe leder in Light Grey, inlegwerk met metaallak Black (IS 300h met standaarduitrusting en Executive Line)



## Leder in Black, inlegwerk met metaallak Black (Executive Line)



<sup>1</sup> Bekleding stof / ProLuxe leder is standaard op de IS 300h met standaarduitrusting, Executive Line en F SPORT Line. De IS 300h met standaarduitrusting met vaste achterbank wordt geleverd in Black. Met de optionele in 2 delen neerklapbare achterbank is de IS 300h met standaarduitrusting ook beschikbaar in Light Grey. De Executive Line is beschikbaar in Black of Light Grey. De F SPORT Line wordt exclusief geleverd in Black.

<sup>2</sup> Leder is optioneel op de Executive Line en standaard op de Privilege Line.

<sup>3</sup> F SPORT-leder met uniek design en exclusieve kleuren is als optie verkrijgbaar op de F SPORT Line.

<sup>4</sup> Inlegwerk met metaallak Black is standaard op IS 300h met standaarduitrusting en Executive Line. Inlegwerk in donkerbruin hout (Dark Brown) is standaard op de Privilege Line.

<sup>5</sup> Inlegwerk met metaalfolie Silver is standaard op de F SPORT Line.

Op de volgende 3 pagina's vindt u een selectie van de beschikbare interieurcombinaties. De Lexus-dealer bij u in de buurt zal u graag bijkomende informatie geven.

# INTERIEURCOMBINATIES

**Leder in Ivory, inlegwerk in ambachtelijk nerfhout Dark Brown**  
(Privilege Line)



**Leder in Black, inlegwerk in ambachtelijk nerfhout Dark Brown**  
(Privilege Line)



**Leder in Light Grey, inlegwerk in ambachtelijk nerfhout Dark Brown**  
(Privilege Line)



**Bekleding stof / ProLuxe leder in Black, inlegwerk met metaalfolie Silver**  
(F SPORT Line)



**Leder in Burgundy Red, inlegwerk met metaalfolie Silver**  
(F SPORT Line)



# EXTERIEURKLEUREN

**WHITE PEARL (077)<sup>1</sup>**



**F WHITE (083)<sup>2</sup>**



**STARLIGHT BLACK (217)**



**MORELLO RED (3R1)**



**MERCURY GREY (1H9)**



**SATIN SILVER (1J4)**



**ULTRASONIC BLUE (8U1)<sup>2</sup>**



**MIDNIGHT BLUE (8V3)<sup>1</sup>**



**SONIC TITANIUM (1J7)**



**BLACK (212)<sup>3</sup>**



<sup>1</sup> Niet verkrijgbaar op F SPORT.  
<sup>2</sup> Enkel voor F SPORT.  
<sup>3</sup> Niet-metaalkleur.

Opmerking: door verschillen in het drukprocedé kunnen de weergegeven koetswerkkleuren licht verschillen van de werkelijke kleuren.



## LEXUS CARE

Bij Lexus vinden we enkel verbluffend goed genoeg. Dat geldt evenzeer voor onze service en naverkoop als voor de auto's zelf. Tijdens de volledige levensduur van uw auto garandeert Lexus Care dat een Lexus hebben voor u een topklasse-ervaring is, met service en onderhoudsplannen op maat, elk uitgewerkt voor tevredenheid in elk opzicht en een totale gemoedsrust.

De auto's van Lexus worden voorzien van de meest geavanceerde technologie ter wereld om u geheel in de geest van het Japanse "Omotenashi" (de typische Japanse gastvrijheid) een verbluffende ervaring te bieden. Zoals we ook het maken van auto's op een unieke manier benaderen, streven we ernaar elke klant te behandelen zoals we dat met een gast thuis zouden doen. Die filosofie voor een service van wereldklasse heeft geleid tot details als (bijvoorbeeld) verse bloemen in de overhandigingsruimtes, brandschone werkrumtes en een gratis aangeboden wasbeurt voor uw auto.

Na de levering van elke nieuwe Lexus beschouwen we zorgen voor uw auto als zorgen voor u, onze klant. De erkende dealers van Lexus engageren zich om de allerhoogste klantentevredenheid te bereiken. In onze comfortabele wachruimte kunt u bij een koffie het recentste nieuws doornemen, of online gaan als u dat wenst. Ondertussen doen onze mecaniciens hun werk met optimale efficiëntie zodat u met een minimale onderbreking van uw dag weer de weg op kunt.