

DE MIVB WERFT

922 MENSEN AAN IN 2020



.brussels 
DAT ZIJN WIJ ALLEMAAL



BESTUURDERS

528 BUS-
CHAUFFEURS

126 TRAM-
BESTUURDERS

41 METRO-
BESTUURDERS

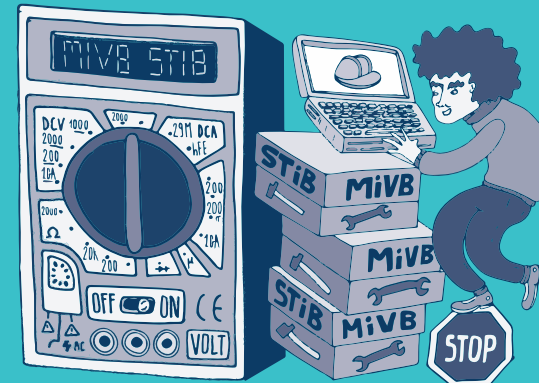


68

ELEKTRICIENS EN
ELEKTROMECHANICI

TECHNISCH
PERSONEEL
(IT & TELECOM,
BOUW, ...)

60



OMKADEREND
PERSONEEL

26



VEILIGHEIDS- PERSONEEL

24