



NX

NX 450h+ PLUG-IN HYBRID

PRIJZEN / UITRUSTING / GELDIG VANAF 01.01.2025



EXTERIEUR	BUSINESS LINE	EXECUTIVE LINE	OVERTRAIL	F SPORT LINE	PRIVILEGE LINE
Niet-metaalkleur - Black (212) en Red (3T2)	■	■	■	■	■
Metaalkleur - alle kleuren behalve F White (083), Sonic Copper (4Y5), Moon Desert (4Z1) en Sapphire Blue (8X1)	○	○	○	○	○
Premium metaalkleur - F White (083), Sonic Copper (4Y5), Moon Desert (4Z1) en Sapphire Blue (8X1)	○	○	○	○	○
Merktypisch radiatorrooster met L-motief	■	■	—	—	■
Merktypisch radiatorrooster met F-motief	—	—	—	■	—
Helder zwart radiatorrooster	—	—	■	—	—
Voorbumper, F SPORT-design	—	—	—	■	—
Achterbumper, F SPORT-design	—	—	—	■	—
Koplampen, bi-led	■	■	—	—	—
Koplampen, quad-led	—	—	■	■	■
Koplampsproeiers	—	■	■	■	■
Koplampen met automatische niveauregeling, statisch	■	■	—	—	—
Koplampen met automatische niveauregeling, dynamisch	—	—	■	■	■
Dagrijlichten (DRL), led	■	■	■	■	■
Mistlampen vooraan, led	■	■	■	■	■
Bochtverlichting, led	—	—	■	■	■
Mistlampen achteraan, led	■	■	■	■	■
Richtingaanwijzers vooraan, led	—	—	■	■	■
Grondverlichting	■	■	■	■	■
Akoestisch glas, voorruit en voorste zijruiten	—	—	■	■	—
Schemersensor	■	■	■	■	■
Ruitenwissers met regensensor	■	■	■	■	■
Donker getint glas	■	■	■	■	■
F SPORT-logo, zijflanken vooraan	—	—	—	■	—
Zwarte dakrails	—	—	■	■	—
Zwarte buitenspiegelkappen met verchroomd sierelement	—	—	—	■	—
Zwarte buitenspiegelkappen met zwart sierelement	—	—	■	—	—
Zwarte roestvrijstalen sierlijst op de zijruiten	—	—	■	■	—
Buitenspiegel aan bestuurderszijde, elektrochromatisch (zelfdimmend)	■	■	■	■	■
Buitenspiegels, elektrisch verstelbaar, automatisch inklapbaar, verwarmbaar	■	■	■	■	■
AC-lader 6,6 kW met Type 2-/Mennekes-stekker	■	■	■	■	■
Laadkabel voor huishoudstopcontact ¹	■	■	■	■	■
Intelligente parkeersensoren voor- en achteraan	■	■	■	■	■
Sleepvermogen, 500 kg ongeremd / 1000 kg geremd	■	■	■	■	■
VELGEN					
18" lichtmetalen velgen, 15 spaken, gepolijste afwerking, bandenmaat 235/60 R18	■	■	—	—	—
18" lichtmetalen velgen, 15 spaken, matzwart, 235/60 R18 all-terrain banden	—	—	■	—	—
20" lichtmetalen velgen, F SPORT-design, 'Extended Mobility'-banden in maat 235/50 R20	—	—	—	■	—
20" lichtmetalen velgen, 20 spaken, gepolijste afwerking, 'Extended Mobility'-banden in maat 235/50 R20	—	—	—	—	■

¹ Het beschikbare stopcontact voor de huishoudlaadkabel kan verschillen van markt tot markt.

■ Standaard beschikbaar. ○ Beschikbaar als optie. — Niet beschikbaar.

ACTIEVE VEILIGHEID EN RIJDYNAMIEK	BUSINESS LINE	EXECUTIVE LINE	OVERTRAIL	F SPORT LINE	PRIVILEGE LINE
Lexus Safety System + ¹	■	■	■	■	■
Pre-Collision System (PCS)	■	■	■	■	■
Fietsersdetectie vooraan	■	■	■	■	■
Motorfietsdetectie vooraan, alleen overdag	■	■	■	■	■
Voetgangersdetectie vooraan	■	■	■	■	■
Emergency Steering Assist (ESA)	■	■	■	■	■
Intersection Turn Assist (ITA)	■	■	■	■	■
Dynamic Radar Cruise Control (DRCC), alle snelheden	■	■	■	■	■
Road Sign Assist (RSA)	■	■	■	■	■
Snelheidsbegrenzer gekoppeld aan Road Sign Assist	■	■	■	■	■
Lane Tracing Assist (LTA)	■	■	■	■	■
Front Cross Traffic Alert (FCTA)	—	—	■	■	■
Lane Change Assist (LCA)	—	—	■	■	■
Acoustic Vehicle Alerting System (AVAS)	■	■	■	■	■
Actieve remlichten	■	■	■	■	■
Adaptive High-beam System (AHS)	—	—	■	■	■
Adaptive Variable Suspension (AVS)	—	—	■	■	—
Antiblokkeerremstelsysteem (ABS)	■	■	■	■	■
Auto EV/Hybrid-modus	■	■	■	■	■
Automatische waarschuwingsknipperlichten achteraan (ARFHL)	■	■	■	■	■
Blind Spot Monitor (BSM) met Rear Cross Traffic Alert and Braking (RCTAB)	■	■	■	■	■
Drive Mode Select, Eco / Normal / Sport	■	■	—	—	■
Drive Mode Select, Eco / Normal / Custom / Sport S / Sport S+	—	—	■	■	—
Elektrische parkeerrem (EPB)	■	■	■	■	■
Elektrische stuurbevestiging (EPS)	■	■	■	■	■
Elektronisch gestuurde regeneratie van de remkracht (ECB-R)	■	■	■	■	■
Rijmodus EV (Electric Vehicle)	■	■	■	■	■
Performance-schokdempers voor- en achteraan	—	—	■	■	—
Advanced Park met Remote Park	—	—	■	■	■
Hill-start Assist Control (HAC)	■	■	■	■	■
Predictive Efficient Drive ²	■	■	■	■	■
Voetgangersdetectie achteraan	■	■	■	■	■
Safe Exit Assist (SEA)	■	■	■	■	■
Tractiecontrole (TRC)	■	■	■	■	■
Trail-modus	■	■	■	■	■
Trail-modus met off-roadmodus	—	—	■	■	—
Trailer Sway Control	■	■	■	■	■
Tyre Pressure Warning System (TPWS) met automatische lokalisering	■	■	■	■	■
Vehicle Stability Control (VSC)	■	■	■	■	■

¹ Gebruik het Lexus Safety System + nooit ter vervanging voor een normale besturing en lees de instructies nauwgezet door alvorens het systeem te gebruiken.

² Deze functie maakt deel uit van het Premium Connectivity Pack. Het Premium Connectivity Pack is gedurende de eerste vier jaar inbegrepen bij Lexus Link Connect en Lexus Link Pro en kan daarna worden verlengd met een abonnement. Predictive Efficient Drive is niet beschikbaar in bepaalde gebieden buiten continentaal Europa.

■ Standaard beschikbaar. — Niet beschikbaar.

PASSIEVE VEILIGHEID	BUSINESS LINE	EXECUTIVE LINE	OVERTRAIL	F SPORT LINE	PRIVILEGE LINE
Tweefasige bestuurdersairbag en eenfasige passagiersairbag vooraan	■	■	■	■	■
Centrale airbag vooraan	■	■	■	■	■
Knieairbag, bestuurder	■	■	■	■	■
Gordijnairbags	■	■	■	■	■
Zijairbags, bestuurder en voorpassagier	■	■	■	■	■
Aan/uit-schakelaar airbag, voorpassagier	■	■	■	■	■
Gordelwaarschuwing voor- en achteraan met visueel signaal en geluidssignaal	■	■	■	■	■
Gordelspanners, vooraan en buitenste plaatsen achteraan	■	■	■	■	■
i-Size-bevestigingspunten, buitenste plaatsen achteraan	■	■	■	■	■
ISOFIX-bevestiging, buitenste plaatsen achteraan	■	■	■	■	■
BEVEILIGING					
Antidiefstelsysteem - Ultra-Wideband (UWB)	■	■	■	■	■
Antidiefstelsysteem - glasbreuksensor	■	■	■	■	■
Antidiefstelsysteem - startonderbreker	■	■	■	■	■
Antidiefstelsysteem - hellingshoeksensor	■	■	■	■	■
Antidiefstelsysteem - inbraaksensor	■	■	■	■	■
Antidiefstelsysteem - sirene	■	■	■	■	■
Automatische deurvergrendeling	■	■	■	■	■
Dubbele deurvergrendeling	■	■	■	■	■
Draadloos deurslot	■	■	■	■	■
AUDIO, COMMUNICATIE EN INFORMATIE					
7"-multi-informatiescherm in kleur	■	■	■	■	■
Digitale snelheidsmeter	■	■	■	■	■
Head-Up Display (HUD)	—	—	■	■	■
Lexus Link Connect - 9,8"-aanraakscherm	■	—	—	—	—
Lexus Link Pro - 14"-aanraakscherm	—	■	■	■	■
Lexus Link met cloudondersteunde navigatie ¹	■	—	—	—	—
Lexus Link Pro met geïntegreerde hybridenavigatie ¹	—	■	■	■	■
Lexus Link standaard connectiviteit	■	■	■	■	■
Lexus Link premium connectiviteit (4 jaar) ¹	■	■	■	■	■
Bluetooth®-connectiviteit voor mobiele telefoon en audio	■	■	■	■	■
Smartphone-integratie (draadloos Apple CarPlay®, draadloos Android Auto™)	■	■	■	■	■
Draadloze smartphonelader	■	■	■	■	■
Premium audiosysteem met 10 luidsprekers	■	■	■	■	■
Mark Levinson® Premium Surround audiosysteem met 17 luidsprekers en PurePlay	—	—	—	—	■
DAB-radio (Digital Audio Broadcasting)	■	■	■	■	■
Antenne, haaienvindesign	■	■	■	■	■
USB-poort (Type A), middenconsole vooraan	■	■	■	■	■
2 USB-laadpoorten (Type-C), middenconsole vooraan	■	■	■	■	■
2 USB-laadpoorten (Type-C), middenconsole achteraan	■	■	■	■	■

¹ Deze functie maakt deel uit van het Premium Connectivity Pack. Het Premium Connectivity Pack is gedurende de eerste vier jaar inbegrepen bij Lexus Link Connect en Lexus Link Pro en kan daarna worden verlengd met een abonnement.

■ Standaard beschikbaar. — Niet beschikbaar.

AUDIO, COMMUNICATIE EN INFORMATIE	BUSINESS LINE	EXECUTIVE LINE	OVERTRAIL	F SPORT LINE	PRIVILEGE LINE
Emergency Response System (eCall)	■	■	■	■	■
Parking Assist Monitor met geleidingslijnen op het scherm	■	■	■	■	■
Panoramic View Monitor (PVM)	—	■	■	■	■
Bedieningstoetsen op het stuur voor audio / scherm / telefoon / spraakherkenning / DRCC / LTA	■	—	—	—	—
Op het stuurwiel gemonteerde, personaliseerbare aanraaktoetsen	—	—	■	■	■
ZITPLAATSEN					
Bekleding in ProLuxe-leder	■	—	—	—	—
Bekleding in Overtrail ProLuxe-leder	—	—	■	—	—
Bekleding in F SPORT-leder	—	—	—	■	—
Bekleding in leder	—	■	—	—	■
Sportzetels vooraan	—	—	■	■	—
Geheugenfunctie voor bestuurderspositie (zetel, stuurwiel, buitenspiegels) - 3 gebruikersprofielen	—	■	■	■	■
Verwarmbare voorzetels	■	■	■	■	■
Geventileerde voorzetels	—	■	■	■	■
8-voudig elektrisch verstelbare voorzetels	■	■	■	■	■
2-voudig verstelbare lendensteun, bestuurderszetel	■	—	■	■	—
4-voudig verstelbare lendensteun, bestuurderszetel	—	■	—	—	■
2-voudig manueel verstelbare hoofdsteunen vooraan	■	■	—	—	■
4-voudig manueel verstelbare hoofdsteunen vooraan	—	—	■	■	—
F SPORT-logo in reliëf op de hoofdsteunen vooraan	—	—	—	■	—
Verwarmbare buitenzetels achteraan	—	■	—	■	■
Achterbank met manueel neerklapbare rugleuning in twee delen (60/40)	■	■	■	■	■
2-voudig manueel verstelbare hoofdsteunen achteraan	■	■	■	■	■
INTERIEURCOMFORT EN FUNCTIONALITEIT					
3-spakig lederen stuurwiel	■	■	■	—	■
3-spakig stuurwiel in geperforeerd leder	—	—	—	■	—
Schakelpeddel	■	■	■	■	■
Verwarmbaar stuurwiel	■	■	■	■	■
Veelvuldig elektrisch verstelbare stuurkolom	■	■	■	■	■
'Easy entry and exit'-functie, wegschuivend/terugkerend stuur	■	■	■	■	■
'Easy entry and exit'-functie, wegschuivende/terugkerende bestuurderszetel	—	■	■	■	■
Instapverlichting	■	■	■	■	■
Sfeerverlichting	■	—	—	—	—
Meerkleurige sfeerverlichting (64 kleuren)	—	■	■	■	■
Digitale achteruitkijkspiegel	—	—	■	■	■
Zonnebrilhouder, dakconsole vooraan	■	■	■	■	■
Elektrisch bediend panoramisch glazen schuif- en kanteldak met elektrisch bediend zonnescerm	○	○	○	○	○
Elektrisch bediende ruiten met tiptoetsbediening	■	■	■	■	■
Automatische luchtrecirculatie	■	■	■	■	■
Luchtfilter met pollenverwijdering en ontgeurder	■	■	■	■	■

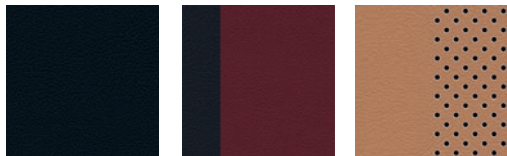
■ Standaard beschikbaar. ○ Beschikbaar als optie. — Niet beschikbaar.

INTERIEURCOMFORT EN FUNCTIONALITEIT	BUSINESS LINE	EXECUTIVE LINE	OVERTRAIL	F SPORT LINE	PRIVILEGE LINE
Elektronische airconditioning met nano [™] X-technologie	■	■	■	■	■
Elektronische airconditioning, 2 zones	■	■	■	■	■
Vochtsensor voor airconditioning	■	■	■	■	■
S-Flow-technologie voor klimaatregeling	■	■	■	■	■
Lexus Climate Concierge	—	■	■	■	■
Ruitenwisserontdooiing vooraan	■	■	■	■	■
Deurinleg, 3D Black Prism	■	■	—	—	—
Deurinleg, Bookmatch Woodgrain	—	—	■	—	—
Deurinleg, F aluminium	—	—	—	■	—
Deurinleg, Sumi Black Walnut	—	—	—	—	■
Met ProLuxe-leder beklede versnellingspookknop	■	—	—	—	—
Met leder beklede versnellingspookknop	—	■	■	—	■
Met geperforeerd leder beklede versnellingspookknop	—	—	—	■	—
Sportpedalen van gepolijst aluminium	—	—	—	■	—
Intelligent instap- en startsysteem	■	■	■	■	■
Smart key, Ultra-Wideband (UWB)	■	■	■	■	■
e-Latch-deurvergrendelingssysteem	■	■	■	■	■
Roestvrijstalen drempellijsten met LEXUS-opschrift, voordeuren	■	■	■	—	■
Roestvrijstalen F SPORT-drempellijsten, voordeuren	—	—	—	■	—
Bagageafdekking, manueel uittrekbaar	■	■	■	■	■
Bandenherstelkit ¹	■	■	■	—	—
Achterklep, elektrische opening en sluiting met hoogtegeheugenfunctie	■	■	■	■	■
Achterklep, te openen met voetbeweging	■	■	■	■	■

¹ Er wordt geen bandenherstelkit geleverd wanneer de optionele 20" lichtmetalen velgen met 'extended mobility'-banden worden geselecteerd.

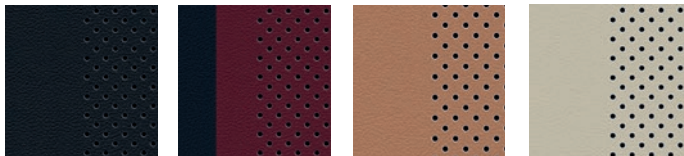
■ Standaard beschikbaar. — Niet beschikbaar.

PROLUXE-LEDER¹



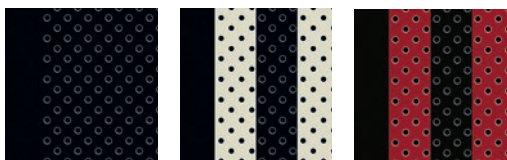
Black Burgundy Red Hazel

LEDER²



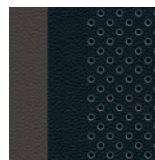
Black Burgundy Red Hazel Ammonite Sand

F SPORT LEDER³



Black White Flare Red

OVERTRAIL PROLUXE-LEDER⁴



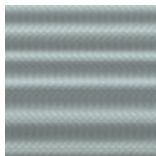
Black & Khaki

INLEGWERK⁵



3D Black Prism Sumi Black Walnut Bookmatch Woodgrain

F SPORT INLEGWERK⁶



F Aluminium

¹ Zetelbekleding in ProLuxe-leder is standaard op de Business Line.
² Soepel leder is standaard op de versies Executive Line en Privilege Line.
³ Soepel F SPORT-leder heeft een uniek design en is exclusief voor de F SPORT Line.
⁴ Overtrail ProLuxe-leder is standaard op de Overtrail.
⁵ 3D Black Prism-inleg is standaard op de versies Business Line en Executive Line.
 Sumi Black Walnut-inleg is standaard op de Privilege Line.
 Bookmatch Woodgrain is standaard op de Overtrail.
⁶ F Aluminium-inleg is standaard op de F SPORT Line.

De erkende Lexus-dealer in uw buurt geeft u graag meer informatie.

F WHITE | 083^{1,4}



SONIC WHITE | 085²



SONIC TITANIUM | 1J7



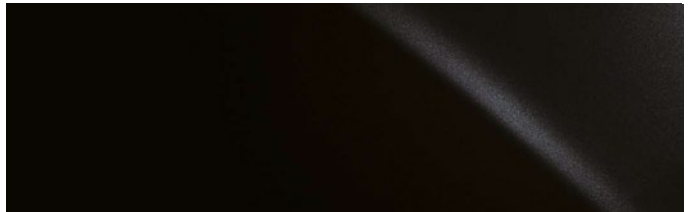
SONIC GREY | 1L1



BLACK | 212^{3,4}



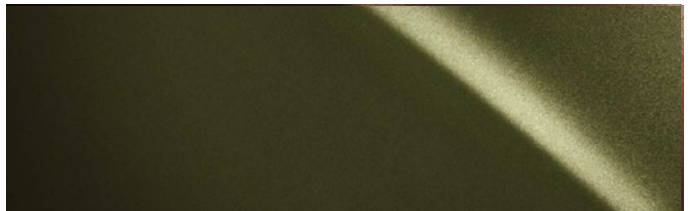
GRAPHITE BLACK | 223



RED | 3T2^{3,4}



TERRANE KHAKI | 6X4



SONIC COPPER | 4Y5



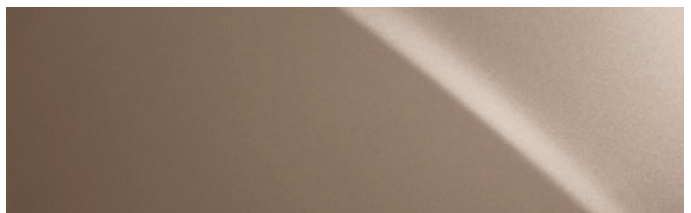
CELESTIAL BLUE | 8Y6⁴



SAPPHIRE BLUE | 8X1⁴



MOON DESERT | 4Z1^{2,5}



¹ Enkel voor F SPORT.

² Niet beschikbaar op de F SPORT.

³ Niet-metaalkleur.

⁴ Niet beschikbaar op de Overtrail

⁵ Alleen beschikbaar op de Overtrail

Opmerking: door verschillen in het drukprocedé kunnen de weergegeven exterieurkleuren licht verschillen van de werkelijke kleuren.



01



02



03



04

01. OPVALLENDE DONKERGRIJZE 18" LICHTMETALEN VELGEN

Deze opvallende nieuwe lichtmetalen velgen met 15 spaken met een donkergrijze metaalcoating en gepolijste details geven de NX een echte flair.

Standaard op de Business Line en de Executive Line.

02. 20" LICHTMETALEN F SPORT-VELGEN

Deze opvallende lichtmetalen velgen met vijf dubbele spaken en pianozwarte afwerking zijn exclusief voorbehouden aan de F SPORT-modellen en onderstrepen het dynamische karakter van de wagen.

03. OPVALLENDE DONKERGRIJZE 20" LICHTMETALEN VELGEN

Deze lichtmetalen velgen met 20 spaken, een opvallende, donkergrijze metaalcoating en gepolijste details, zijn standaard op de Privilege Line en geven de NX een onmiskenbare look.

04. 18" OVERTRAIL-LICHTMETALEN VELGEN

Exclusief op de Overtrail-modellen en afgewerkt in matzwarte lak, deze opvallende 18" lichtmetalen velgen met 15 spaken zijn voorzien van all-terrain banden.

VERSIES	CODE	EUR excl. BTW	EUR incl. BTW
NX 450h+ AWD Business Line	UI W QP B L 08	54 504,13	65 950,00
NX 450h+ AWD Executive Line	UI W QP E L 08	58 140,50	70 350,00
NX 450h+ AWD Overtrail	UI W QP O L 08	62 157,02	75 210,00
NX 450h+ AWD F SPORT Line	UI W QP F L 08	63 264,46	76 550,00
NX 450h+ AWD Privilege Line	UI W QP P L 08	63 264,46	76 550,00

OPTIES NX Voor meer informatie, zie pagina's 2, 3, 4, 5 en 6.	EUR excl. BTW	EUR incl. BTW
Niet-metaalkleur - Black (212) en Red (3T2)	0,00	0,00
Metaalkleur - alle kleuren behalve F White (083), Sonic Copper (4Y5), Moon Desert (4Z1) en Sapphire Blue (8X1)	900,83	1 090,00
Premium metaalkleur - F White (083), Sonic Copper (4Y5), Moon Desert (4Z1) en Sapphire Blue (8X1)	1 355,37	1 640,00
Elektrisch bediend panoramisch glazen schuif- en kanteldak met elektrisch bediend zonnescerm	1 280,99	1 550,00

TECHNISCHE GEGEVENS	NX 450h+
MOTOR	
Cilinderinhoud (cm ³)	2487
Max. vermogen (kW/pk)	136/185
Max. koppel (Nm)	227
Fiscaal vermogen (PK)	13
ELEKTROMOTOR	
Type	Synchrone AC-motor met permanente magneet
Max. vermogen (kW/pk) vooraan / achteraan	134/182 / 40/54
Max. koppel (Nm) vooraan / achteraan	270 / 121
TOTAAL SYSTEEMVERMOGEN¹	
Totaal vermogen (kW/pk)	227/309
TRANSMISSIE	
Type	E-CVT
Aandrijving	E-FOUR
OPLADEN	
Batterijtype	Lithium-ion
Batterijcapaciteit (kWh)	18,1
Maximaal laadvermogen AC (kW) ²	6,6
Laadtijd AC 0-100% (u) ³	van 2,5 tot 9
BRANDSTOFVERBRUIK - CO₂-UITSTOOT⁴	
Verbruik, gecombineerde cyclus (l/100 km)	11 - 10
CO ₂ -uitstoot, gecombineerde cyclus (g/km)	26 - 22
ELEKTRISCH RIJBEREIK	
Autonomie, gecombineerde cyclus (km)	69 - 76

¹ Combinatie verbrandings- en elektromotor.

² Voor opladen met 6,6 kW is een AC-lader met een maximale stroomvoorziening van 32 A of meer vereist. Bij het opladen aan een AC-stopcontact met een AC-laadkabel zal het maximale laadvermogen lager zijn, afhankelijk van de specificaties van de beschikbare stroomvoorziening. Met de laadstroominstelling kan de gebruiker een maximaal beschikbare laadstroom selecteren om te voorkomen dat de stroomonderbreker in huis tijdens het opladen wordt geactiveerd.

³ Geschatte oplaadtijd gebaseerd op interne metingen en voorspelde waarden, uitsluitend bedoeld voor vergelijking tussen verschillende modellen. De tijd die nodig is voordat het opladen is voltooid, kan variëren als gevolg van factoren zoals de leeftijd, het type, de staat en de temperatuur van de laadeenheid, de leeftijd, het type, de staat, het laadniveau en de temperatuur van de rijaccu, de temperatuur van de buitenlucht en de specificaties van de voeding. De weergegeven oplaadtijd is de geschatte tijd vanaf het overschakelen van de EV-modus naar de HV-modus totdat deze volledig is opgeladen.

⁴ Het brandstofverbruik en de CO₂-waarden worden gemeten in een gecontroleerde omgeving met een representatief productiemodel, conform de eisen van de nieuwe Europese Verordening EU 2017/1151 rond de WLTP-cyclus en de toepasselijke wijzigingen. Voor elke afzonderlijke voertuigconfiguratie kunnen het uiteindelijke brandstofverbruik en de CO₂-waarden worden berekend op basis van de bestelde opties. Het brandstofverbruik en de CO₂-waarden van uw wagen kunnen van deze gemeten of berekende waarden afwijken, omdat het rijgedrag en andere factoren (zoals de staat van de weg, het verkeer, de staat van de wagen, de bandenspanning, de lading, het aantal passagiers, enz.) van invloed zijn op het brandstofverbruik en de CO₂-uitstoot van een wagen. Meer informatie over de nieuwe WLTP-testmethode vindt u op www.lexus.eu/wltp#nedc

Voor ons is zorgen voor uw Lexus als zorgen voor u. Iedereen van het Lexus-team heeft met zijn vaardigheden ertoe bijgedragen dat u van zoveel mogelijk zorg kunt genieten. Dit is terug te vinden in elk deel van onze service. Uitmuntendheid is meer dan een doel – voor elk van ons is het een passie.

VOOR UW LEXUS ZORGEN

LEXUS SERVICE

Lexus Service is een uitnodiging om het welzijn van uw Lexus toe te vertrouwen aan toegewijde professionelen. En voor ons is het een kans om een ongeëvenaard niveau van service te bieden.

PROFESSIONELE ZORG

We raden u aan uw Lexus altijd te laten onderhouden door een erkende Lexus-dealer of een erkend Lexus service center. Al onze gecertificeerde Meester Techniciërs worden voortdurend bijgeschoold over het onderhoud, de techniek en de technologie van Lexus.

LEXUS SERVICE PLAN

Lexus biedt u de mogelijkheid om zich geen zorgen meer te hoeven maken over noch de onderhoudskosten, noch de herstelkosten, noch de kosten voor slijtageonderdelen. Door een Lexus Service Plan te nemen, kiest u zelf de kilometerstand en duurtijd en voor een vaste maandelijkse som zijn alle kosten inbegrepen, met uitzondering van banden. Contacteer uw erkende Lexus verdeler om de voorwaarden en de voordelige prijs te weten te komen.

MILIEU

Om afval te beperken worden onderdelen die tijdens de onderhoudsbeurt worden vervangen, opgehaald en gerecycleerd. Het koelmiddel afkomstig uit de airco wordt ook gerecupereerd en hergebruikt. We doen onderzoek naar efficiëntere manieren om uw wagen te ontmantelen eens hij aan het einde van zijn levenscyclus is gekomen. We zoeken naar methodes om het restafval van de shredder opnieuw te gebruiken.

AUTO'S OP HET EINDE VAN HUN LEVENSCYCLUS

De wetgeving omtrent auto's die op het einde van hun levenscyclus zijn, biedt Lexus-bestuurders een nieuwe en innovatieve manier om hun oud voertuig aan de fabrikant terug te geven.

WAARBORGEN

VOLLEDIGE 3-JAAR WAARBORG

Bij elk voertuig dat normaal wordt gebruikt, dekt deze waarborg elk defect dat toe te schrijven is aan een fout tijdens de productie of de assemblage. Afhankelijk van wat eerst optreedt, is de waarborg drie jaar of 100.000 kilometer geldig.

GARANTIEVERLENGING LEXUS RELAX

Op het einde van de fabrieksgarantieperiode geniet u van een gratis Lexus Relax garantieverlenging, tot 12 maanden of 15.000 km, door uw onderhoud volgens de voorschriften van de constructeur (1 keer per jaar of elke 15.000 km) door een erkende Lexus-dealer te laten uitvoeren. En dit tot 10 jaar of 185.000 km (wat het eerst wordt bereikt). Lexus Relax is ook geldig voor tweedehandswagens en zelfs in het geval dat uw Lexus voorheen onderhouden werd buiten het officiële Lexus-dealernetwerk. Neem contact op met uw erkende Lexus-dealer voor de volledige voorwaarden van Lexus Relax, of ga naar nl.lexus.be.

* De voorwaarden kunnen van land tot land verschillen. Gelieve inlichtingen te vragen bij uw erkende Lexus-dealer of bij uw erkend Lexus service center.

3-JAAR WAARBORG OP LAKWERK EN TEGEN OPPERVLAKTEROEST

Deze waarborg heeft betrekking tot oppervlakteroest en lakfouten die optreden op elk van de gelakte koetswerkpanelen en dit ten gevolge een materiaalfout of slechte afwerking. Er geldt hier geen kilometerbeperking.

12-JAAR WAARBORG TEGEN KOETSWERKPERFORATIE DOOR CORROSIE

Er geldt een 12-jarige waarborg zonder kilometerbeperking op het voertuig tegen perforatie door roest (van binnen naar buiten) en dit voor elk metalen koetswerkpaneel ten gevolge een productie- of assemblagefout.

5-JAAR WAARBORG OP HYBRIDE COMPONENTEN

Sommige onderdelen van de hybride aandrijving hebben, afhankelijk van wat eerst optreedt, een waarborg van vijf jaar of 100.000 kilometer. Voor meer informatie kunt u terecht bij uw erkende Lexus-dealer.

TOT 10-JAAR DEKKING OP DE HYBRIDE BATTERIJ

Mits het laten uitvoeren van de Hybrid Health Check, inbegrepen in het onderhoud van uw wagen, heeft de hybride batterij een dekking tot tien jaar (zonder kilometerbeperking). Het onderhoud dient uitgevoerd te worden door een erkende Lexus-dealer of door een erkend Lexus service center volgens de voorschriften van de constructeur (1 keer per jaar of elke 15.000 km).

MOBILITEIT

We willen er zeker van zijn dat u met een complete gemoedsrust overal in Europa met uw Lexus kunt rijden. Daarom voorzien wij tijdens de eerste drie jaar dat u eigenaar bent, een gratis Lexus Euro Assistance 24*. Dit programma verzekert uw mobiliteit. Dit zou bijvoorbeeld kunnen bestaan uit het takelen, een hotelaccommodatie, een vervangwagen, het repatriëren van het voertuig en nog vele andere diensten mocht uw Lexus immobiel of gestolen worden of beschadigd zijn ten gevolge een aanrijding.

Lexus Euro Assistance 24 wordt telkens verlengd tot aan het volgende onderhoud, ongeacht de leeftijd en de kilometerstand van uw wagen, indien het onderhoud uitgevoerd wordt door een erkende Lexus-dealer of door een erkend Lexus service center volgens de voorschriften van de constructeur (1 keer per jaar of elke 15.000 km).



ONTDEK MEER ONLINE

Kom meer te weten over de NX 450h+ en reserveer uw auto zelfs online. Neem de tijd om te ontdekken welk uitrustingsniveau het best bij uw levensstijl past, lees meer over onze toonaangevende service- en financieringsaanbiedingen en schrijf u in voor onze regelmatige nieuwsbrief. Wilt u zelf ervaren hoe de NX rijdt, reserveer dan online een proefrit bij uw lokale Lexus-dealer.

<http://nl.lexus.be/nx>

© 2024 Lexus Belgium - TBel n.v. behoudt zich het recht voor om de technische gegevens en uitrusting zonder voorafgaande kennisgeving te wijzigen. Details van specificaties en uitrusting kunnen ook gewijzigd worden om te voldoen aan plaatselijke voorwaarden en vereisten. Uw plaatselijke erkende Lexus-dealer geeft u graag meer details over dergelijke veranderingen, die voor uw regio vereist zouden kunnen zijn.

Opmerking: de voertuigen afgebeeld en de technische gegevens beschreven in deze brochure kunnen verschillen van de modellen en uitrusting die in uw regio beschikbaar zijn. De in deze brochure weergegeven koetswerkkleuren kunnen licht verschillen van de werkelijke kleuren.

De levering en plaatsing van de wettelijke toebehoren zijn in de prijzen van bovengenoemde modellen inbegrepen. Onze tarieven, onder welke vorm ook, mogen nooit beschouwd worden als een vaste offerte voor de door hen beschreven modellen. Wij behouden ons trouwens het recht voor om er op elk ogenblik en zonder waarschuwing passende wijzigingen in aan te brengen.

Prijzen gelijkvormig met de reglementering van het Ministerie van Economische Zaken.

Voor meer informatie kunt u terecht op onze website: nl.lexus.be

Zorg dragen voor het milieu is voor Lexus een prioriteit. Wij nemen heel wat maatregelen om ervoor te zorgen dat de milieueffecten van onze voertuigen tijdens hun levenscyclus (van het ontwerpen, de productie, de distributie, de verkoop en het onderhoud tot de afdoening) tot een minimum worden beperkt. Uw dealer zal u graag meer informatie verstrekken over de eisen met betrekking tot afgedankte voertuigen.

Lexus Belgium - TBel n.v. - Leuvensesteenweg 369 - B-1932 Zaventem

M9724-NX001-PNL/red.12.2024