

RÉNOVATION TUNNEL LEOPOLD II RENOVATIE LEOPOLD II TUNNEL





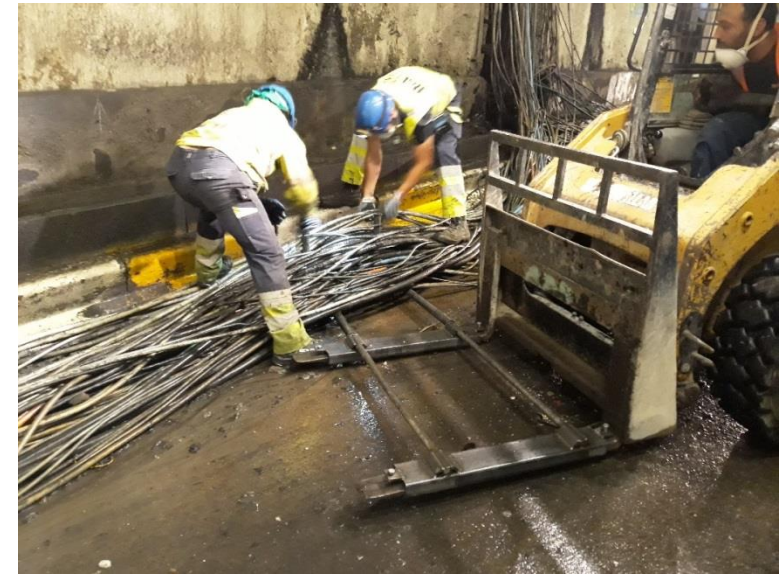
ETE 2018 : Aperçu des travaux réalisés

- Dévoisement des câbles
- Désamiantage des murets
- Bétonnage du voile central
- Pose de galeries pour IS 1.1 & 12.3

ETE 2018

- Dévoiement des câbles

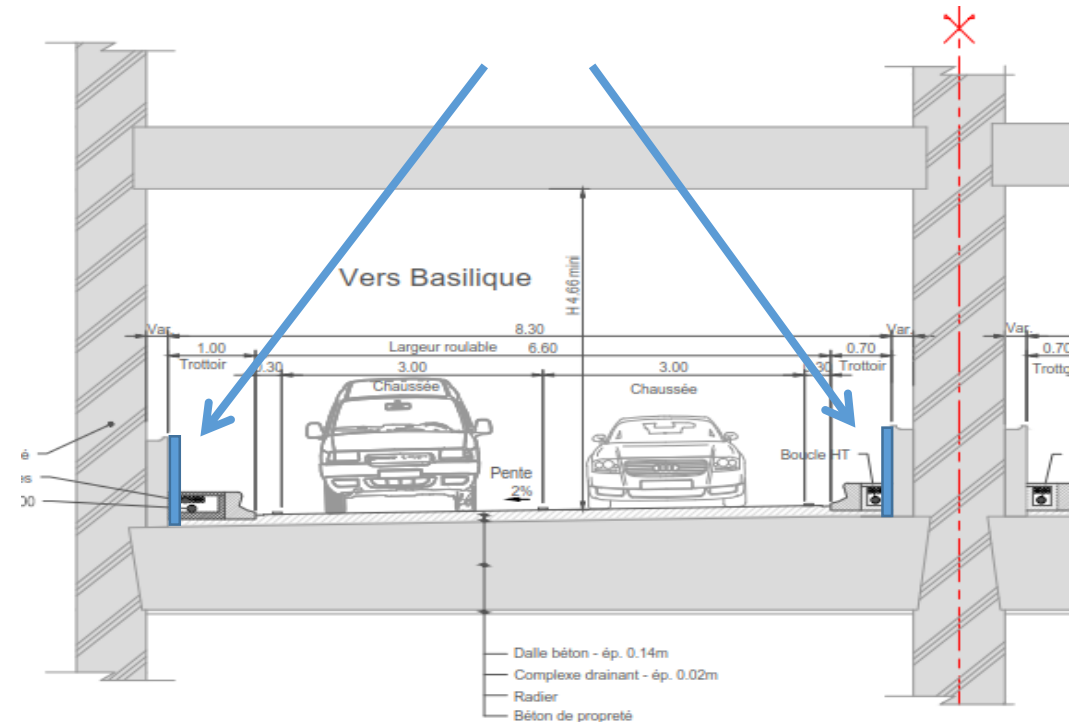
- 800 km de câbles à retirer des caniveaux à câbles
- 200 km de câbles hors service enlevés
- 600 km de câbles déplacés vers les chemins de câbles



ETE 2018

- Désamiantage

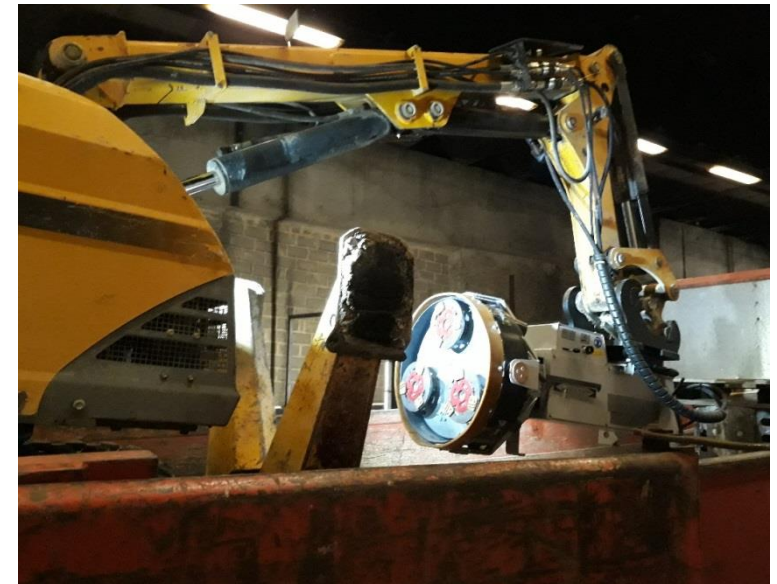
- 18.000m² de peinture noire poncée sur 10 km de murets latéraux
- travaux réalisés sous confinement étanche



ETE 2018

- Désamiantage

- 18.000m² de peinture noire poncée sur 10 km de murets latéraux
- travaux réalisés sous confinement étanche



ETE 2018

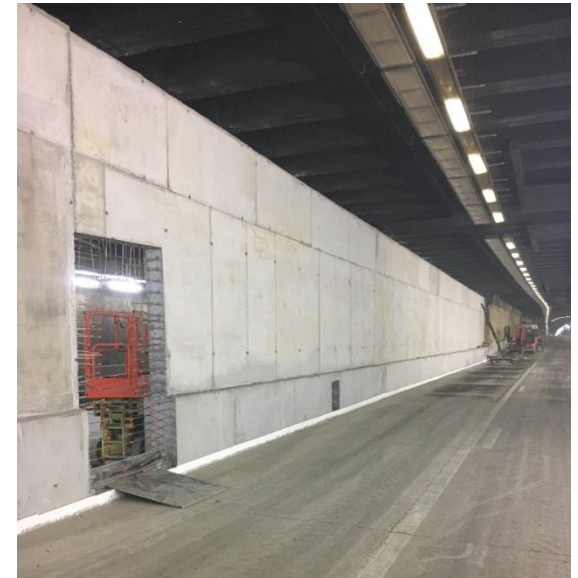
- Désamiantage

- 18.000m² de peinture noire poncée sur 10 km de murets latéraux
- travaux réalisés sous confinement étanche



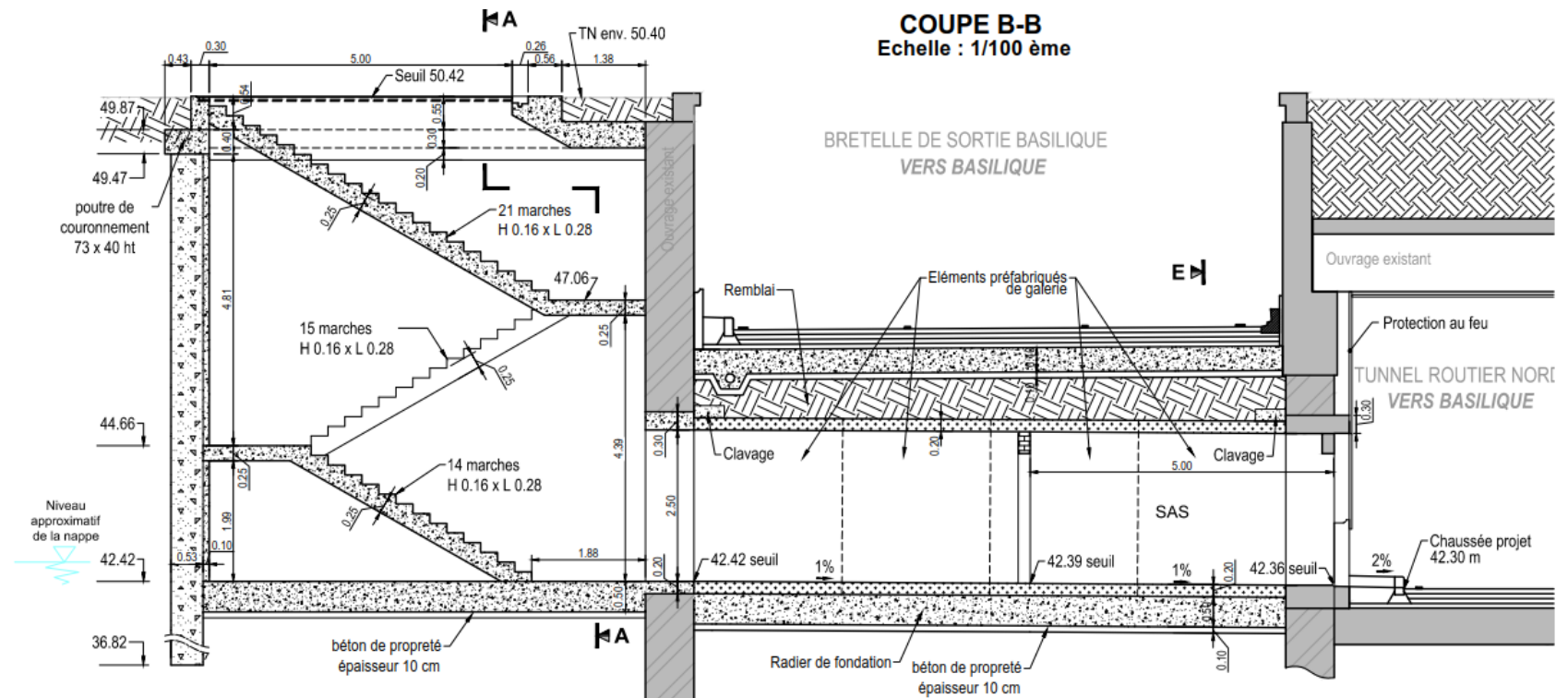
ETE 2018

- Bétonnage du voile central
 - démolition de l'ancienne structure obsolète
 - reconstruction de 150 m de mur en béton armé à géométrie variable



ETE 2018

- Pose de galeries pour Issues de secours 1.1 & 12.3



ETE 2018

- Pose de galeries pour Issues de secours 1.1 & 12.3
 - excavation dans les bretelles d'entrée/sortie Basilique
 - pose d'éléments préfabriqués en béton
 - remblai et ré-asfaltage



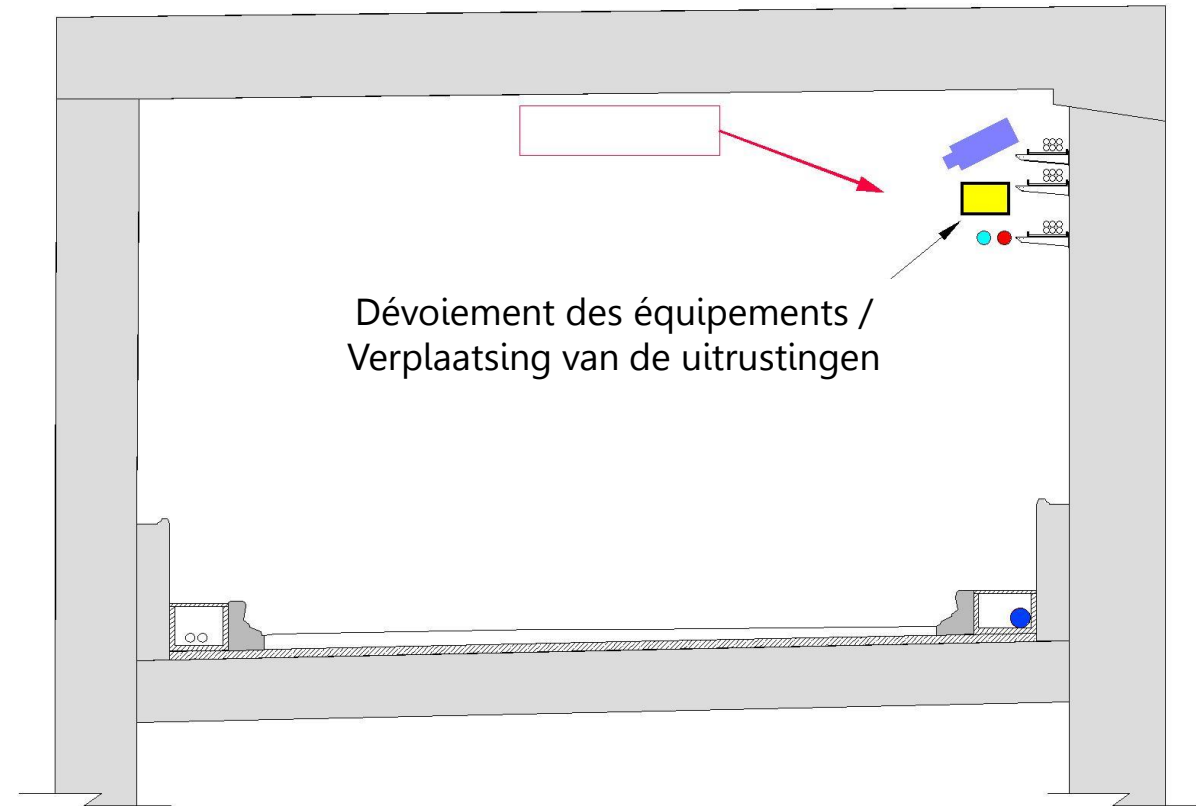
ETE 2018

- Pose de galeries pour Issues de secours 1.1 & 12.3
 - excavation dans les bretelles d'entrée/sortie Basilique
 - pose d'éléments préfabriqués en béton
 - remblai et ré-asfaltage



Entre été 2018 et été 2019

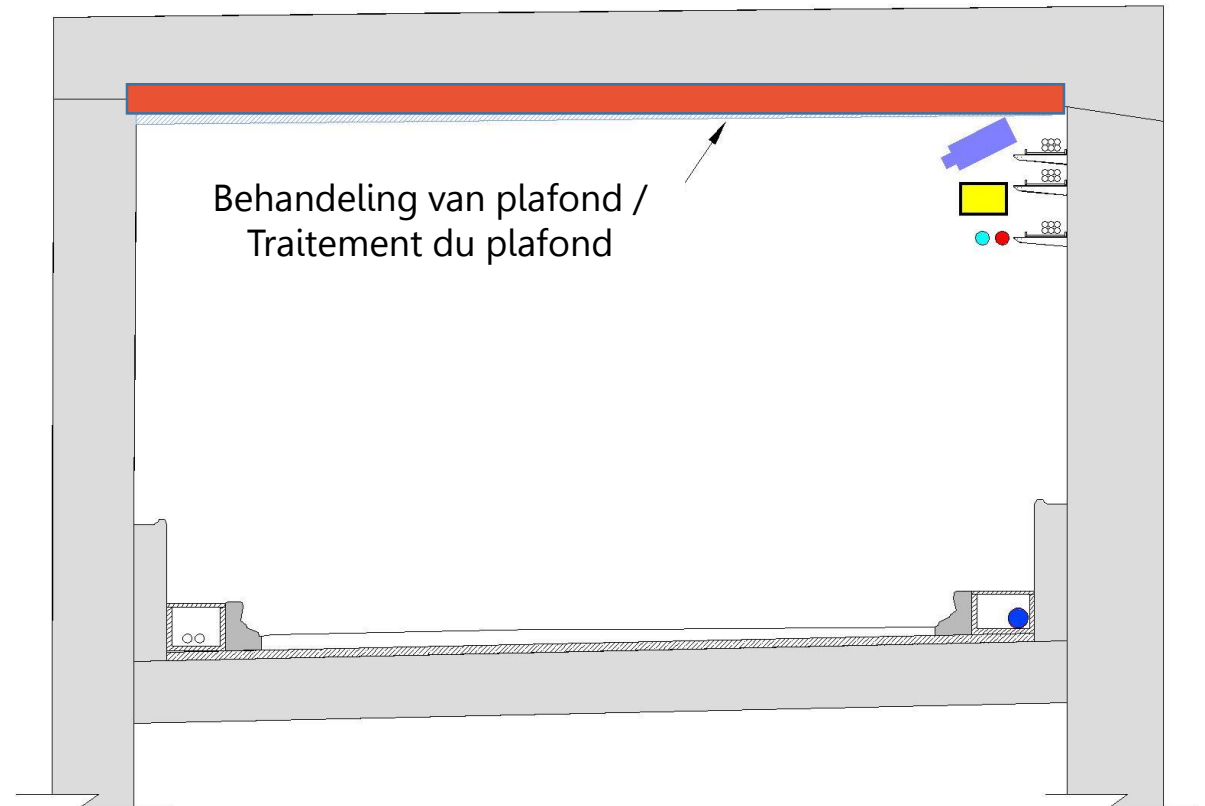
- Dévoisement des équipements électromécaniques
- Installation des nouveaux équipements dans les locaux techniques



Entre été 2018 et été 2019

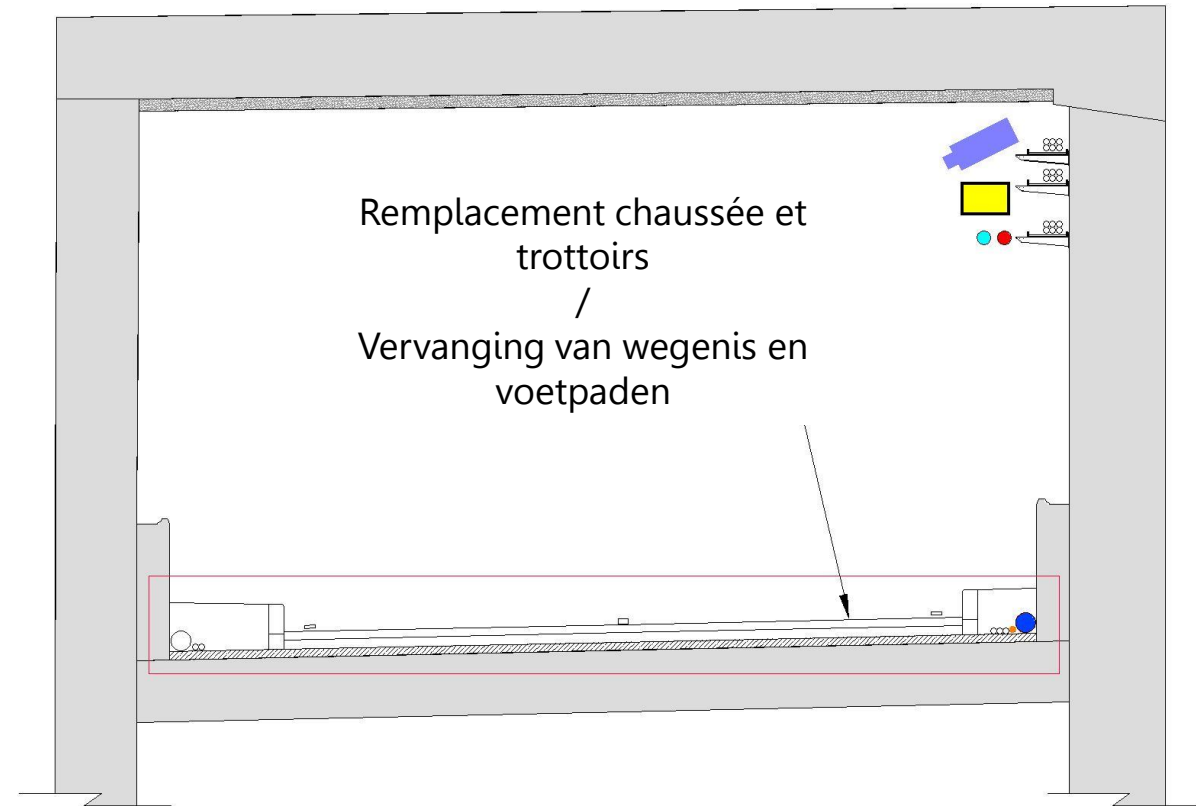
- Traitement du plafond

- Hydrodécapage de la dalle
- Réparation des bétons
- Mise en place de l'étanchéité
- Mise en place de la protection au feu



ETE 2019 et ETE 2020

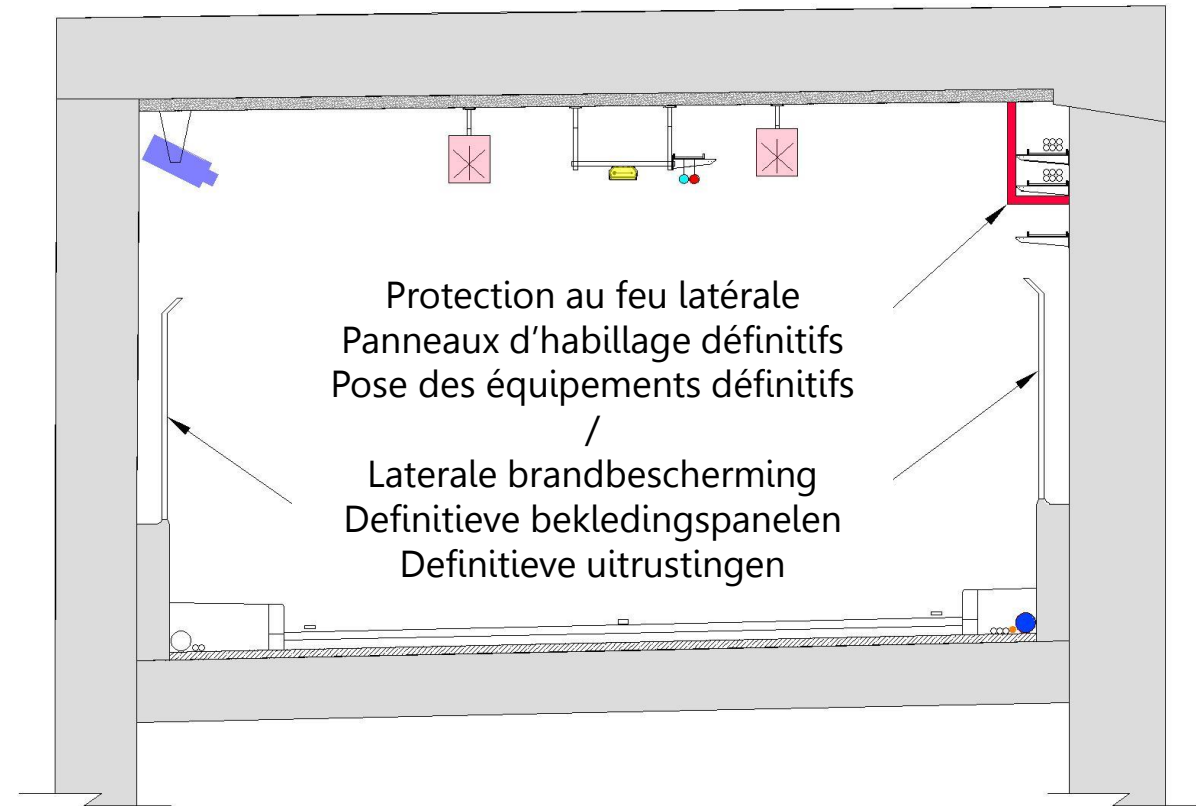
- Remplacement de la chaussée
 - Remplacement des trottoirs et des caniveaux
 - Dalle béton >> Asphalte



APRES ETE 2019-2020

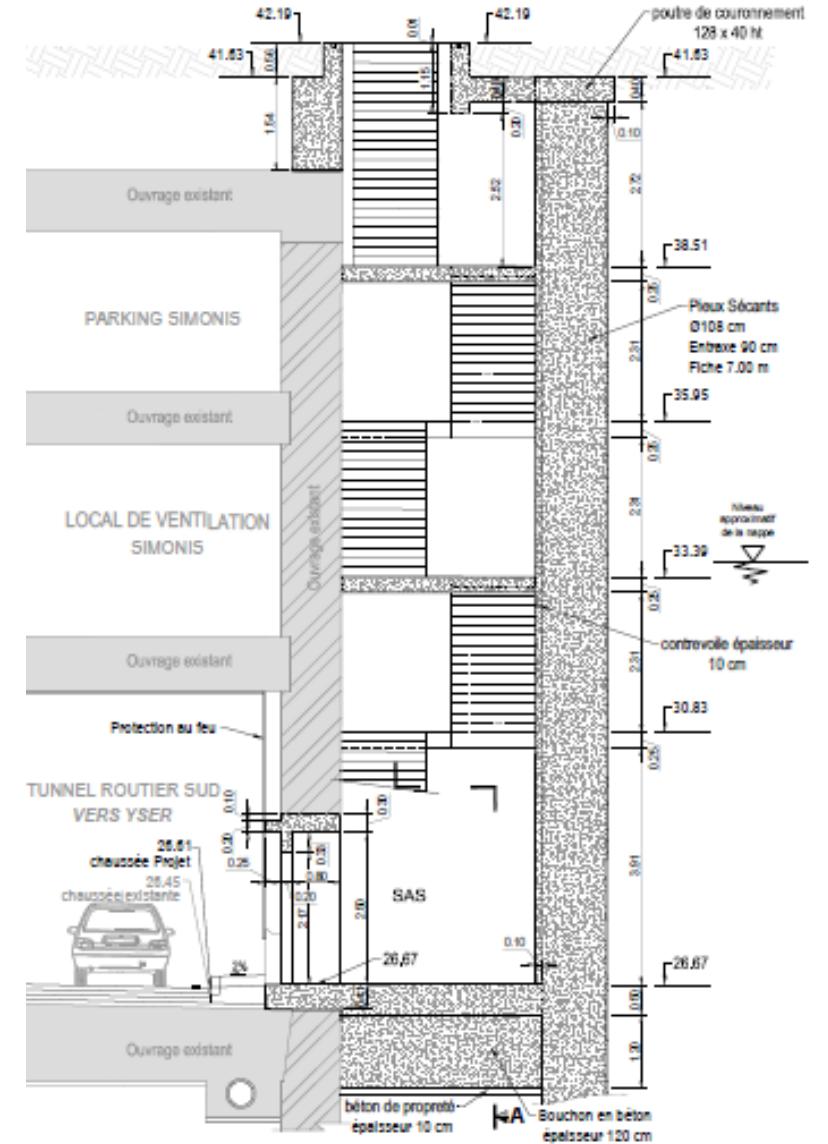
- Parachèvements

- Mise en place des protections au feu latérales
- Pose des panneaux d'habillage définitifs
- Pose des équipements définitifs



A l'extérieur du tunnel

- Réalisation de 17 nouvelles sorties de secours
- 9 autour de la Basilique et dans le Parc Elisabeth
- 4 sous le boulevard Léopold II, à partir de nouvelles structures
- 4 sous le boulevard Léopold II, à partir de locaux existants



A l'extérieur du tunnel

- Réalisation de 17 nouvelles sorties de secours
 - 9 autour de la Basilique et dans le Parc Elisabeth
 - 4 sous le boulevard Léopold II, à partir de nouvelles structures
 - 4 sous le boulevard Léopold II, à partir de locaux existants





Planning des travaux

Début des travaux : **01.05.2018**

Délai des travaux : **39 maanden / 39 mois**

Délai de la maintenance : **25 jaar / 25 ans**

Travaux effectués de nuit : **22h00 - 6h00**

Travaux de désamiantage et de réfection de chaussée : **juli-augustus 2018, '19, '20 / juillet-août 2018, '19, '20**
24/24u, 7/7d **24/24h – 7/7j**

