

# REMINGTON®

How the world gets ready



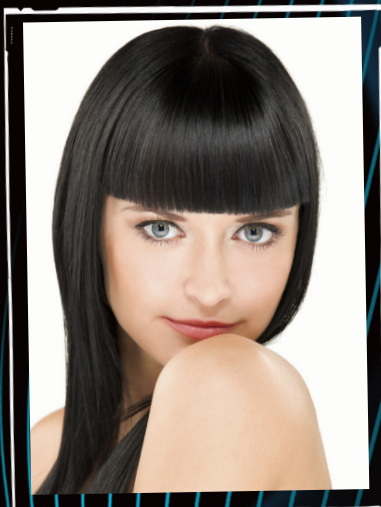
'DO IT YOURSELF'

## TENDANCES AUTOMNE/HIVER EN MATIÈRE DE COIFFURES

Nouvelle saison, nouveau look ! Inspirée par les nouvelles tendances automne/hiver pour 2013, la marque Remington étend son assortiment de sèche-cheveux avec la collection Pro Air. Non seulement ces magnifiques sèche-cheveux protègent votre coiffure contre tout type de temps, mais la ligne Remington Pro Air vous permet aussi de créer les coiffures les plus branchées et les plus élégantes. Pour vous donner des idées, Remington vous présente les quatre principales tendances en matière de coiffures de cet hiver.

## L'EVERGREEN

La frange fait son grand retour cette saison ! Il existe de nombreuses variantes : droite, décontractée ou volumineuse. Avec une frange arrondie et dégradée, vous accentuez la forme de votre visage, tandis que vous pouvez aussi sécher votre frange en la faisant un légèrement gonfler pour un effet décontracté. Pas envie d'avoir une frange tout l'hiver ? Créez une fausse frange en un tournemain ! Faites une raie sur le côté avec les mèches de cheveux proches de votre front et donnez-leur du volume avec le sèche-cheveux. Crêpez les mèches, terminez avec un peu de laque et votre frange provisoire est terminée !



## UN MAXIMUM DE VOLUME

Optez pour un volume grandiose en séchant vos cheveux au sèche-cheveux. Choisissez un look classique avec les cheveux relevés ou un mélange de traditionnel et de moderne avec beaucoup de boucles. Vous pouvez créer un style plus naturel avec du volume en séchant vos cheveux avec une brosse d'un gros diamètre. Avec une coiffure volumineuse, vous donnez un cachet supplémentaire à votre tenue !

## CHANGEMENT DE STYLE RADICAL !

Nous avons constaté cette tendance l'année dernière chez plusieurs célébrités, mais le punk sera complètement branché pour la saison à venir ! Le punk était cette année le thème du gala du Met à New York, l'un des principaux événements mondiaux dans le domaine de la mode. Pour cette tendance, pensez aux coiffures avec de nombreuses couleurs différentes (et extrêmes), aux coiffures asymétriques, aux accessoires et aux détails voyants, tous inspirés de la période punk des années 70. Complétez ensuite votre look avec un blouson de motard, des chaussures Dr. Martens et une ombre à paupières noire.



## TOUT EN ÉLÉGANCE CET HIVER

Certes, le volume est branché cette saison, mais les cheveux lissés sont et restent une tendance. Utilisez un sèche-cheveux avec une brosse plate pour donner à vos cheveux cet éclat élégant. Vous voulez quelque chose de différent ? Pensez à une raie droite sur le côté ou au milieu, tant que vos cheveux restent beaux, brillants et soignés.



**QUELLE QUE SOIT LA TENDANCE QUE VOUS CHOISISSEZ,**  
 AVEC LES NOUVEAUX SÈCHE-CHEVEUX REMINGTON PRO AIR, VOUS TRANS-  
 FORMEZ VOS MÈCHES MOUILLÉES EN UNE COIFFURE BRILLANTE ET SANS  
 FRISOTTIS EN UN TOURNEMAIN : DU LISSAGE AU MOUVEMENT ONDULÉ OU  
 SIMPLEMENT POUR VOUS SÉCHER LES CHEVEUX.



▲ **D5220 -  
 Pro Air Turbo**

- Sèche-cheveux puissant de 2400 watts
- Conditionnement ionique pour des cheveux lisses et sans frisottis
- Puissance de souffle : 90 km/heure
- 3 niveaux de chaleur / 2 vitesses
- Fonction turbo
- Fonction air froid pour fixer la coiffure
- Concentrateur
- Diffuseur pour créer plus de volume et sécher les cheveux bouclés
- Filtre à air amovible pour un nettoyage facile
- Anneau de suspension
- 29,99 €



▲ **D5215 -  
 Pro Air Shine**

- Sèche-cheveux puissant de 2300 watts
- Conditionnement ionique pour des cheveux lisses et sans frisottis
- Puissance de souffle : 85 km/heure
- 3 niveaux de chaleur / 2 vitesses
- Fonction air froid pour fixer la coiffure
- Concentrateur
- Diffuseur pour créer plus de volume et sécher les cheveux bouclés
- Filtre à air amovible pour un nettoyage facile
- Anneau de suspension
- 24,99 €



▲ **D5210 -  
 Pro Air 2200**

- Sèche-cheveux puissant de 2200 watts
- Puissance de souffle : 80 km/heure
- Grille ionique et céramique pour une répartition homogène de la chaleur et des cheveux sans frisottis
- 3 niveaux de chaleur / 2 vitesses
- Fonction air froid pour fixer la coiffure
- Concentrateur
- Filtre à air amovible pour un nettoyage facile
- Anneau de suspension
- 19,99 €





Pour plus d'informations (pour la presse)  
ou d'autres questions, vous pouvez contacter :

Mieke Demeulenaere

[mdemeulenaere@peppermint.be](mailto:mdemeulenaere@peppermint.be)

T : 02 210 02 51

---

[www.remington.be](http://www.remington.be)

[www.facebook.com/remingtonbelgie](https://www.facebook.com/remingtonbelgie)

Les sèche-cheveux Pro Air de Remington sont disponibles notamment  
chez Kréfel, Media Markt, Saturn, Vanden Borre, Colruyt, Eldi, Excellent,  
Expert, Selexion et dans les meilleurs magasins d'électroménager.