



# LE TOUT NOUVEAU RZ

RZ 450e AWD

PRIX / ÉQUIPEMENTS / EN VIGUEUR À PARTIR DU 01.12.2023

 **LEXUS**  
EXPERIENCE AMAZING

EXTÉRIEUR	RZ 450e	RZ 450e	RZ 450e	RZ 450e
		Business Line	Executive Line	Privilege Line
Couleur métallisée	○	○	○	○
Phares LED	■	■	■	■
Phares à réglage automatique de la hauteur du faisceau, statiques	■	■	■	–
Phares à réglage automatique de la hauteur du faisceau, dynamiques	–	–	–	■
Feux de jour (DRL), LED	■	■	■	■
Phares de virage, LED	–	–	–	■
Capteur de luminosité	■	■	■	■
Feux arrière combinés, LED	■	■	■	■
Feux antibrouillard arrière, LED	■	■	■	■
Vitrage acoustique, pare-brise	■	–	–	–
Vitrage acoustique, pare-brise et vitres latérales avant et arrière	–	■	■	■
Vitres teintées athermiques avec protection contre les ultraviolets (UV)	■	■	■	■
Essuie-glaces à capteur de pluie	■	■	■	■
Vitres arrière surteintées	–	■	■	■
Garnitures de passage de roue, noires	■	■	■	–
Garnitures de passage de roue en couleur carrosserie	–	–	–	■
Rétroviseurs extérieurs réglables et auto-rabattables électriquement	■	■	■	■
Rétroviseurs extérieurs, asphériques, avec fonction d'inclinaison en marche arrière	■	■	■	■
Rétroviseurs extérieurs chauffants	■	■	■	■
Rétroviseurs extérieurs, électrochromatiques (à atténuation automatique)	■	■	■	■
Coques de rétroviseurs noires	■	■	■	■
Moulure bas de porte et bas de caisse couleur carrosserie	–	–	–	■
Moulures noires des cadres des portes et des vitres latérales	■	■	■	■
Panneau de bas de caisse Astral Black <sup>1</sup>	–	–	○	○
Moulures de passage de roues Astral Black <sup>1</sup>	–	–	○	○
Pare-chocs arrière, partie inférieure, couleur carrosserie	–	–	–	■
Pare-chocs arrière Astral Black <sup>1</sup>	–	–	○	○
Rails de toit	–	■	■	■
Toit panoramique fixe <sup>2</sup>	–	–	○	–
Toit panoramique fixe, dimmable <sup>2</sup>	–	–	–	○
<b>PNEUS ET JANTES</b>				
Jantes en alliage 18"	■	■	■	–
Pneus 235/60 R18 avant / 255/55 R18 arrière	■	■	■	–
Jantes en alliage 20"	–	–	–	■
Pneus 235/50 R20 avant / 255/45 R20 arrière	–	–	–	■
Jantes en alliage 20" High Gloss <sup>1</sup>	–	–	○	○
Pneus 235/50 R20 avant / 255/45 R20 arrière <sup>1</sup>	–	–	○	○
Kit de réparation pour les pneus	■	■	■	■
<b>SÉCURITÉ ACTIVE ET DYNAMIQUE DE CONDUITE</b>				
Système d'alerte acoustique du véhicule (AVAS)	■	■	■	■
Feux stop actifs	■	■	■	■
Allumage automatique des feux de route (AHB)	■	■	■	–
Ajustement automatique des phares - statique	■	■	■	–
Système de feux de route adaptatifs (AHS)	–	–	–	■
Ajustement automatique des phares - dynamique	–	–	–	■

<sup>1</sup> Disponibles en option dans le Design Pack (uniquement sur les Executive Line et Privilege Line): Couleur carrosserie bi-ton, Jantes en alliage 20" High Gloss, pneus 235/50 R20 avant / 255/45 R20 arrière,

Moulures de passage de roues Astral Black, Panneau de bas de caisse Astral Black, Pare-chocs arrière Astral Black.

<sup>2</sup> Rails de toit non disponibles en combinaison avec le toit panoramique vitré en option.

■ Disponible de série. ○ Disponible en option. – Non disponible.

SÉCURITÉ ACTIVE ET DYNAMIQUE DE CONDUITE	RZ 450e	RZ 450e	RZ 450e	RZ 450e
		Business Line	Executive Line	Privilege Line
Système anti-blocage des roues (ABS)	■	■	■	■
Feux de détresse clignotants automatiques (ARFHL)	■	■	■	■
Sélecteur de mode de freinage, 4 modes	■	■	■	■
Assistance au freinage en descente (DAC)	■	■	■	■
Système de surveillance du conducteur	■	■	■	■
Régulateur de vitesse dynamique à radar (DRCC), toutes vitesses	■	■	■	■
Lexus Safety System + (PCS + Driver Monitor, LTA, RSA,...)	■	■	■	■
Alerte de vitesse : assistant de vitesse intelligent	■	■	■	■
Capteurs de stationnement intelligents avant et arrière	■	■	■	■
Intelligent Parking Assist - Advanced	-	-	-	■
Panoramic View Monitor (PVM) - Fonction InfraRed (IR)	-	-	■	■
Caméra de recul, avec lignes de guidage (numérique)	■	■	■	■
Moniteur d'angles morts (BSM) avec alerte de trafic transversal arrière et freinage (RCTAB)	■	■	■	■
Alerte de trafic transversal avant (FCTA)	■	■	■	■
Détection avant des piétons	■	■	■	■
Détection avant des cyclistes	■	■	■	■
Détection avant des motocyclistes, de jour uniquement	■	■	■	■
Détection arrière des piétons	■	■	■	■
Sélecteur de mode, Eco / Normal / Personnalisé / Sport / Autonomie	■	■	■	■
Amortisseurs performance avant et arrière <sup>1</sup>	-	-	-	■
Capacité de remorquage, 750 kg freiné / 750 kg non freiné	■	■	■	■
Assistance au démarrage en côte (HAC)	■	■	■	■
Intersection Turn Assist (ITA)	■	■	■	■
Lane Change Assist (LCA)	■	■	■	■
Lane Tracing Assist (LTA)	■	■	■	■
Système précollision (PCS)	■	■	■	■
Aide à la conduite proactive (PDA)	■	■	■	■
Lecture des panneaux de signalisation (RSA)	■	■	■	■
Limiteur de vitesse relié à la lecture des panneaux de signalisation	■	■	■	■
Safe Exit Assist (SEA)	■	■	■	■
Antipatinage (TRC)	■	■	■	■
Fonction de stabilisation de remorque	■	■	■	■
Système de surveillance de la pression des pneus (TPWS) avec localisation automatique	■	■	■	■
Contrôle de stabilité du véhicule (VSC)	■	■	■	■
<b>SÉCURITÉ PASSIVE</b>				
Airbags 2 niveaux, conducteur et passager avant	■	■	■	■
Airbag central avant	■	■	■	■
Airbag de genoux, conducteur et passager avant	■	■	■	■
Airbag coussin de siège, passager avant	■	■	■	■
Airbags rideaux	■	■	■	■
Airbags latéraux, conducteur et passager avant	■	■	■	■
Airbag désactivable, passager avant	■	■	■	■
Témoin acoustique et visuel de port de ceinture de sécurité, sièges avant et arrière	■	■	■	■
Prétensionneurs de ceinture de sécurité, sièges extérieurs avant et arrière	■	■	■	■
Fixations i-Size, sièges arrière extérieurs	■	■	■	■
Fixations ISOFIX, sièges arrière extérieurs	■	■	■	■

<sup>1</sup> Non disponible avec le Design Pack en option et avec l'attelage.

■ Disponible de série. - Non disponible.

SÉCURITÉ	RZ 450e	RZ 450e	RZ 450e	RZ 450e
		Business Line	Executive Line	Privilege Line
Système antivol - alarme	■	■	■	■
Système antivol - Immobilisateur	■	■	■	■
Système antivol - capteur d'intrusion	■	■	■	■
Système antivol - capteur d'inclinaison	■	■	■	■
Système antivol - détecteur de bris de vitre	■	■	■	■
Double verrouillage des portières	■	■	■	■
Verrouillage automatique	■	■	■	■
Verrouillage télécommandé	■	■	■	■
<b>AUDIO, COMMUNICATION ET INFORMATION</b>				
Écran couleurs multi-informations 7"	■	■	■	■
Compteur de vitesse numérique	■	■	■	-
Compteur de vitesse numérique, écran haute définition	-	-	-	■
Affichage tête haute (HUD)	-	-	-	■
Lexus Link Pro - écran tactile 14"	■	■	■	■
Navigation hybride intégrée Lexus Link Pro <sup>1</sup>	■	■	■	■
Lexus Link Premium Connectivity (4 ans) <sup>1</sup>	■	■	■	■
Connectivité Bluetooth® pour les smartphones et l'audio	■	■	■	■
Intégration pour smartphone (Android Auto® sans fil, Apple CarPlay® sans fil)	■	■	■	■
Chargeur sans fil pour smartphone	■	■	■	■
Système audio premium avec 10 haut-parleurs	■	■	■	-
Système audio Mark Levinson® Premium Surround à 13 haut-parleurs	-	-	-	■
Radio Digital Audio Broadcasting (DAB)	■	■	■	■
Port USB (type C), accoudoir central avant	■	■	■	■
2 ports USB (type C), console centrale avant	■	■	■	■
2 ports USB (type C), console centrale arrière	■	■	■	■
Prise 12 V, avant	■	■	■	■
Prise 12V, arrière	■	■	■	■
Prise 12 V, compartiment à bagages	■	■	■	■
Prise 220V, arrière	-	-	-	■
Contrôle actif du son (ASC)	■	■	■	■
Système d'intervention d'urgence (eCall)	■	■	■	■
Système d'aide au stationnement avec lignes de guidage	■	■	■	■
Moniteur panoramique numérique (PVM)	-	-	■	■
Commandes au volant, audio / écran / téléphone / commande vocale / DRCC / LTA	■	■	■	■
Commandes tactiles personnalisables intégrées au volant	-	-	-	■

<sup>1</sup> Le pack Premium Connectivity est inclus avec Lexus Link Pro pour les 4 années suivant l'achat de votre véhicule, puis renouvelable par abonnement.

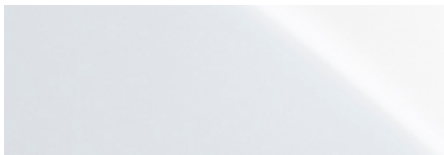
■ Disponible de série. - Non disponible.

SIÈGES	RZ 450e	RZ 450e	RZ 450e	RZ 450e
		Business Line	Executive Line	Privilege Line
Revêtement de sièges en tissu	■	–	–	–
Revêtement de sièges en cuir ProLuxe	–	■	■	–
Revêtement de sièges en Ultra-Suède®	–	–	–	■
Sièges avant réglables manuellement sur 6 positions	■	–	–	–
Sièges avant réglables électriquement sur 8 positions	–	■	■	■
Soutien lombaire 2 voies, sièges conducteur	–	■	■	■
Mémoire de position de conduite (siège, volant, rétroviseurs extérieurs) - 3 profils d'utilisateurs	–	–	■	■
Sièges avant chauffants	■	■	■	■
Chauffage à rayonnement, sièges avant	–	■	■	■
Sièges avant ventilés	–	–	■	■
Sièges arrière extérieurs chauffants	–	–	–	■
Appui-tête avant à réglage manuel 2 positions	■	■	■	■
Banquette arrière rabattable manuellement, 60/40	■	■	■	■
Appui-tête arrière à réglage manuel sur 2 positions	■	■	■	■
<b>INTÉRIEUR ET CONFORT</b>				
Volant en cuir ProLuxe	■	■	■	■
Volant chauffant	–	–	■	■
Eclairage intérieur - 1 couleur	■	–	–	–
Eclairage intérieur INEL: 1 couleur	–	■	■	–
Eclairage intérieur INEL: multicolore	–	–	–	■
Volant réglable électriquement	–	■	■	■
Poignées de porte E-latch	■	■	■	■
Rétroviseur intérieur électrochrome (anti-éblouissement automatique)	■	■	■	■
Garniture de porte en cuir ProLuxe	■	■	■	–
Garniture de porte en Ultra-Suède®	–	–	–	■
Système de verrouillage électronique des portes e-Latch	■	■	■	■
Climatisation électronique 2 zones avec capteur d'humidité	■	■	■	■
Climatisation électronique avec technologie Nanoe™	■	■	■	■
Technologie S-Flow pour la climatisation	■	■	■	■
Climatisation à distance	■	■	■	■
Lexus Climate Concierge	■	■	■	■
Éclairage de courtoisie des portes, LED	–	■	■	■
Système d'entrée et de démarrage intelligent	■	■	■	■
Clé intelligente, ultra-large bande (UWB)	■	■	■	■
Clé numérique	–	–	–	■
Plaques de seuil en acier inoxydable exclusives avec inscription LEXUS, portes avant	■	■	■	■
Espace de rangement, accoudoir central avant	■	■	■	■
Plaque de seuil en acier inoxydable, hayon arrière	■	■	■	■
Hayon, ouverture et fermeture électriques	–	■	■	■
Hayon électrique avec capteur de mouvement de pied	–	■	■	■
Câble de charge Mode 2	■	■	■	■
Câble de charge Mode 3 - type Mennekes	■	■	■	■
Minus Ion generator	–	–	–	■

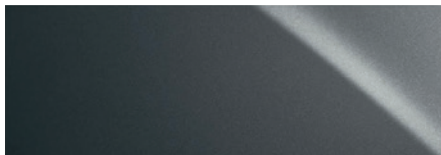


**COLORIS | EXTÉRIEUR**

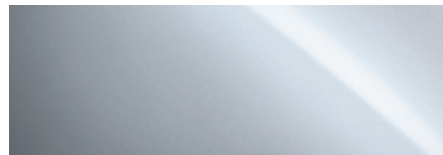
**SONIC WHITE | 085**



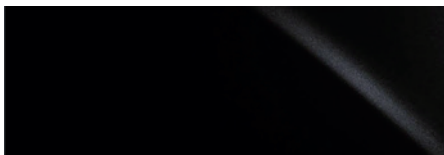
**SONIC GREY | 1L1**



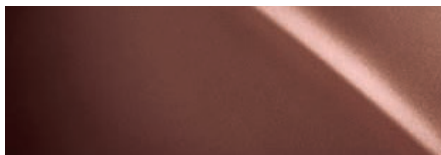
**SONIC PLATINUM | 1L2**



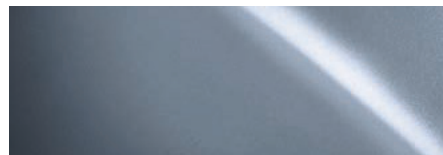
**GRAPHITE BLACK | 223**



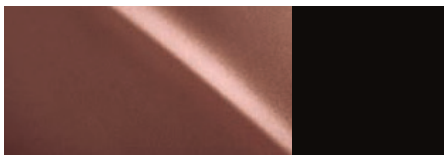
**SONIC COPPER | 4Y5**



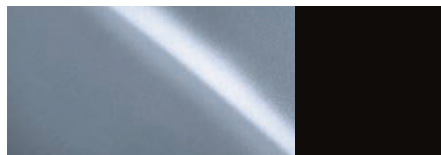
**AETHER | 8Z2**



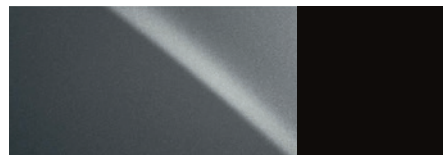
**SONIC COPPER / BI-TONE | 2YF<sup>1</sup>**



**AETHER / BI-TONE | 2YG<sup>1</sup>**



**SONIC GREY / BI-TONE | 2YH<sup>1</sup>**



<sup>1</sup> Disponible en option dans le Design Pack (uniquement sur les Executive Line et Privilege Line): Couleur carrosserie bi-ton, Jantes en alliage 20" High Gloss, pneus 235/50 R20 avant / 255/45 R20 arrière, Moulures de passage de roues Astral Black, Panneau de bas de caisse Astral Black, Pare-chocs arrière Astral Black.

Remarque : en raison des variations liées à la reproduction des couleurs à l'impression, la teinte extérieure réelle peut légèrement différer de celle présentée dans cette brochure.



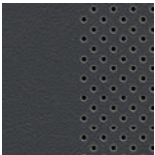
**COLORIS | INTÉRIEUR**

**TISSU<sup>1</sup>**

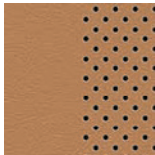


Greyscale

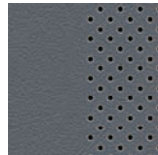
**CUIR PROLUXE<sup>2</sup>**



Greyscale

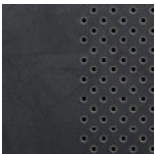


Hazel



Orage

**ULTRA-SUÈDE<sup>3</sup>**



Greyscale



Hazel



Orage

<sup>1</sup> Finition en tissu de série sur la version de base.

<sup>2</sup> Finition en cuir ProLuxe de série sur les versions Business Line et Executive Line.

<sup>3</sup> Finition Ultra-Suède<sup>®</sup> de série sur la version Privilege Line.

Votre concessionnaire agréé Lexus se fera un plaisir de vous renseigner.

VERSIONS	CODE	EUR TVA excl.	EUR TVA incl.
RZ 450e AWD	WAVEZAL01	53.396,69	64.610,00
RZ 450e AWD Business Line	WAVEZBL01	56.016,53	67.780,00
RZ 450e AWD Executive Line	WAVEZEL01	57.338,84	69.380,00
RZ 450e AWD Privilege Line	WAVEZPL01	62.016,53	75.040,00

OPTIONS RZ 450e	EUR TVA excl.	EUR TVA incl.
Peinture métallisée (Sonic White 085)	0	0
Peinture métallisée (sauf Sonic White 085)	809,92	980,00
Peinture Premium Sonic Copper	1.033,06	1.250,00
02 Toit panoramique fixe (Executive)	557,85	675,00
04 Toit panoramique fixe dimmable (Privilege)	2.066,12	2.500,00
14 Pack Design & Jantes en alliage 20" High Gloss (Executive)	2.247,93	2.720,00
14 Pack Design & Jantes en alliage 20" High Gloss (Privilege)	1.214,88	1.470,00

DONNÉES TECHNIQUES*	RZ 450e
Type moteur	Synchrone à CA et aimant permanent
Puissance max. (ch) - avant/arrière	204/109
Puissance max. (kW) - avant/arrière	150/80
Couple max. (Nm) - avant/arrière	266/169
Motricité	DIRECT4
Puissance totale (ch) / (kW)	313/230
Type de batterie	Lithium Ion
Capacité de la batterie (kWh)	71,4
On-board-charger (OBC)	11 kW
Puissance de charge maximale DC	150 kW
Consommation (kWh/100km) <sup>1</sup>	16,8 - 18,7
Autonomie (km) <sup>1</sup>	440 - 395

\* Les chiffres relatifs à l'autonomie et à la consommation répondent aux normes WLTP.

<sup>1</sup> L'autonomie électrique et les valeurs de la consommation électrique sont mesurées dans un environnement contrôlé sur un modèle de série représentatif, conformément aux dispositions du nouveau règlement européen WLTP CE 2017/1151 et à ses amendements applicables. Pour chaque configuration individuelle de véhicule, les valeurs d'autonomie électrique et de consommation d'énergie électrique peuvent être calculées sur la base de l'équipement en option commandé. Les valeurs de l'autonomie électrique et de la consommation électrique de votre véhicule peuvent différer de celles mesurées ou calculées, dans la mesure où le comportement de conduite ainsi que d'autres facteurs (état des routes, circulation, état du véhicule, pression des pneus, chargement, nombre de passagers, etc.) ont une incidence sur l'autonomie électrique et la consommation électrique d'un véhicule. Autonomie de 440 km pour le RZ équipé de jantes 18", autonomie de 395 km pour le RZ équipé de jantes 20". Pour plus d'informations concernant la nouvelle méthode de test WLTP, rendez-vous sur : [www.lexus.eu/wltp#nedc](http://www.lexus.eu/wltp#nedc)



Prendre soin de votre Lexus, c'est aussi pour nous prendre soin de son propriétaire. Tous les membres de l'équipe Lexus ont tout mis en œuvre, mobilisant leurs talents et compétences, pour que vous puissiez bénéficier du plus haut niveau d'assistance et de service. Cela couvre tous les aspects de notre service après-vente. L'excellence du service rendu n'est pas qu'un objectif pour nous, c'est une passion.

## PRENDRE SOIN DE VOTRE LEXUS

### LE SERVICE LEXUS

Le service Lexus est une invitation à confier le bien-être de votre Lexus à des professionnels, et une possibilité pour nous de vous proposer des programmes d'entretien inégalés.

### UN ENTRETIEN PROFESSIONNEL

Nous vous recommandons de toujours confier votre voiture à votre concessionnaire agréé Lexus ou à votre centre de service agréé Lexus. Tous nos Maîtres Mécaniciens agréés et spécialisés dans le diagnostic sont informés en permanence des nouveautés en matière d'entretien Lexus, d'ingénierie et de technologie.

### LEXUS SERVICE PLAN

Lexus vous offre la possibilité de ne plus vous soucier ni des frais d'entretien, ni des frais de réparation, ni des frais des pièces d'usure. En prenant un Lexus Service Plan, vous choisissez le kilométrage et la durée et pour une somme fixe par mois tout est couvert, à l'exception des pneus. Veuillez contacter votre concessionnaire Lexus agréé pour connaître les conditions et le prix avantageux de ce contrat.

### ENVIRONNEMENT

Afin de réduire les déchets, nous avons établi des réseaux de collecte et de recyclage des pièces remplacées ainsi que de récupération et de réutilisation du réfrigérant de la climatisation. Nous avons entrepris des recherches sur des technologies de démontage plus efficaces, et développé des moyens de réutilisation des pièces qui, jusqu'ici, étaient considérées comme non recyclables.

### VÉHICULES EN FIN DE VIE

La législation sur les véhicules en fin de vie offre aux propriétaires d'une Lexus une façon innovante de remettre leur ancien véhicule au fabricant.

## GARANTIES

### 10 ANS DE GARANTIE<sup>1</sup>

À l'expiration de la garantie d'usine de 3 ans ou 100.000 kilomètres<sup>2</sup>, la garantie du véhicule est automatiquement prolongée de un an si vous faites réviser votre véhicule par un concessionnaire Lexus. En faisant réviser votre voiture dans l'année, vous bénéficiez donc d'une année supplémentaire de garantie, et ce jusqu'à 10 ans ou 200.000 kilomètres.

### 12 ANS DE GARANTIE CONTRE LA PERFORATION

La garantie est de 12 ans, sans limitation de kilométrage, contre la corrosion de tout panneau de carrosserie provoquant une perforation et résultant d'un défaut de fabrication ou d'assemblage du véhicule.

### 10 ANS D'ASSISTANCE ROUTIÈRE<sup>1</sup>

À chaque entretien dans le réseau officiel Lexus, vous bénéficiez de un an d'assistance routière. Vous pouvez faire appel à l'assistance routière 24 heures sur 24, 365 jours par an en cas de panne ou d'accident, dans plus de 30 pays européens. Notre assistance routière couvre le conducteur, les passagers, la voiture et une remorque ou une caravane.

## MOBILITÉ

Vous bénéficiez de Lexus Euro Assistance 24\* pour les trois ans suivant l'achat de votre Lexus neuve. Ce programme d'assistance vous permet de voyager partout en Europe en toute quiétude. Ce programme garantit votre mobilité, pour que vous puissiez aller où vous voulez. Il se compose d'une gamme complète de services : remorquage, location d'un véhicule de remplacement, rapatriement du véhicule, hébergement hôtelier, etc. et s'applique en cas d'immobilisation de votre Lexus à la suite d'une panne, d'un accident ou d'un vol.

Lexus Euro Assistance 24 est toujours prolongée jusqu'au prochain entretien, quel que soit l'âge et le kilométrage de votre voiture, si l'entretien est effectué par un concessionnaire agréé Lexus ou par un centre de service agréé Lexus selon les prescriptions du constructeur (1 fois par an ou tous les 15.000 km).

<sup>1</sup> Offres optionnelles, non obligatoires et soumises à conditions. Plus d'infos dans votre Point de Vente Lexus agréé.

<sup>2</sup> Kilométrage illimité les 2 premières années.

\* Les conditions peuvent varier selon les pays. Veuillez consulter votre concessionnaire ou votre centre de service agréé Lexus pour prendre connaissance des spécificités particulières.



## DÉCOUVREZ PLUS EN LIGNE

En savoir plus sur le RZ en ligne. Prenez le temps d'explorer la catégorie d'équipement la mieux adaptée à votre style de vie, découvrez nos offres de services et de financement de premier ordre et inscrivez-vous à notre newsletter. Si vous souhaitez découvrir les sensations que procure le RZ, n'hésitez pas à réserver un essai auprès de votre concessionnaire Lexus.

---

©2023 Lexus Belgium - TBel s.a. se réserve le droit de modifier les spécifications et équipements de ses véhicules sans avis préalable. Ces spécifications et équipements peuvent également varier en conformité avec les conditions et exigences locales. Veuillez consulter votre concessionnaire agréé Lexus pour obtenir de plus amples informations sur les modifications possibles applicables à votre pays.

Remarque : les véhicules présentés et leurs spécifications peuvent varier en fonction des modèles et équipements disponibles dans votre pays. Les teintes réelles des véhicules peuvent différer légèrement des photographies imprimées de la présente brochure.

Les prix des modèles précités comprennent les accessoires légaux installés. Nos tarifs, sous quelque forme que ce soit, ne peuvent jamais être considérés comme offre ferme des modèles qu'ils décrivent et nous nous réservons le droit d'y apporter, à tout moment, des modifications sans préavis.

Prix conformes aux réglementations du Ministère des Affaires Économiques.

Pour plus d'informations, rendez-vous sur notre site : [fr.lexus.be](http://fr.lexus.be)

Respecter l'environnement est une priorité pour Lexus. Nous prenons de nombreuses mesures visant à garantir un impact minimal sur l'environnement durant le cycle de vie complet, depuis la conception, la production, la distribution, la vente et l'entretien jusqu'à la fin de vie du véhicule. Votre concessionnaire se fera un plaisir de vous fournir de plus amples informations sur les exigences à respecter lorsque votre véhicule arrive en fin de vie.

Lexus Belgium - TBel s.a. - Leuvensesteenweg 369 - B-1932 Zaventem