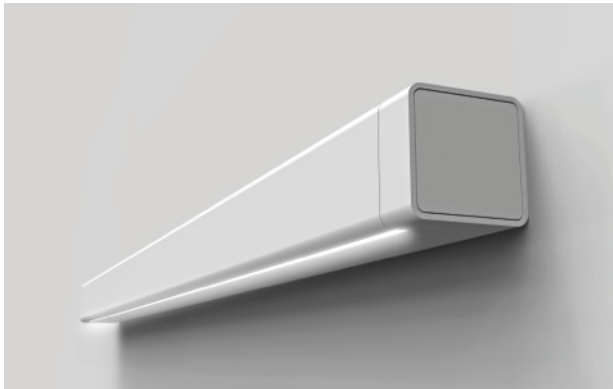


## Nieuw Winsol zonneschermb SQUARO combineert technologie met uniek en compact design

Winsol lanceert een revolutionair zonneschermb SQUARO waarbij klassieke technologie en modern design perfect samengaan. Dit samenspel zorgt ervoor dat het knikarmschermb zowel qua look als qua montage harmonieus aansluit bij ieder geveltype. De volledig uit aluminium opgebouwde gesloten cassette bevat alle technologische hoogstandjes die een zonwering kan bieden.

### Box design



Het knikarmschermb wordt gekenmerkt door het unieke vierkante box design met elegant afgeronde profielen, vandaar de naam SQUARO. De in diverse kleuren en materialen leverbare zijconsole's geven het schermb een persoonlijke touch. Optioneel kan het voorprofiel van een ingebouwde volant voorzien worden als bescherming tegen de laagstaande zon. De volant kan zowel manueel

als elektrisch worden aangestuurd. De elektrische bekabeling naar de kast wordt volledig overbodig dankzij een batterijmotor waarvan de batterijen automatisch opladen als de zonnetent zich in gesloten toestand bevindt.

### Uniek concept

Het knikarmschermb is opgebouwd volgens een nieuw draagbuisprincipe wat de stabiliteit van het schermb verhoogt. Dankzij de uitneembare stalen draagbuis, wordt het schermb snel, met de nodige speelruimte en eenvoudig gemonteerd. Na montage wordt de volledige draagstructuur verborgen door de perfect geconcepioneerde profielen en krijg het zonneschermb zijn uniek en modern design. Uitwendig is geen enkele schroef zichtbaar en inwendig wordt de doekrol over de volledige breedte ondersteund door het doekondersteuningsprofiel.



### Optionele LED-verlichting



Optioneel kan het knikarmscherm voorzien worden van een uniek en gepatenteerd LED-verlichtingssysteem. De in een dichtingsrubber geïntegreerde LED-strip bevindt zich in de kast en zorgt naast rechtstreekse verlichting eveneens voor een perfecte en geluidsarme afdichting tussen kast en voorprofiel. In gesloten toestand is de LED-strip beperkt zichtbaar en accentueert het op een discrete manier de contouren van de zonnetent. De verlichting wordt met afstandsbediening aangestuurd en de sturings- en verlichtingscomponenten worden steeds in de zijconsole geïntegreerd.

### Technische specificaties:

- Volledig uit aluminium opgebouwd cassettescherm
- Compacte kast: (200mm x 200mm)
- Enige gesloten 3-buissysteem op de markt
- Uniek montagesysteem dankzij de uitneembare draagbuis
- Mogelijkheid van een geïntegreerd volantsysteem binnen zelfde design
- Max. afmetingen van het zonnescherm: 7 m breed x 4m uitval
- Optioneel gepatenteerde LED-verlichting (geïntegreerd en energiezuinig)
- Geïntegreerde kippblocktechnologie

**Voor bijkomende informatie over het Winsol-gamma, heten we u van harte welkom op stand 4-322 van Batibouw in paleis 4.**

### *Over Winsol*

Winsol beschikt reeds over een jarenlange ervaring in de bouwsector. De geschiedenis van Winsol startte in 1876, toen Jules Windels als schrijnwerker een eigen zaak begon in houten rolluiken. In 1932 werd de NV Winsol opgericht.

In 130 jaar is het uitgegroeid tot een dynamisch familiebedrijf met een rijke traditie, een toekomstgericht management, een constante groei. Winsol is een top-of-mind leverancier in de bouwmarkt die dankzij haar innovatieve producten haar positie weet te waarborgen.

Het ruime gamma aan Winsol producten zijn allemaal woningbouw gerelateerd. Bij Winsol kan u terecht voor ramen en deuren in pvc en aluminium, rolluiken, poorten en zonwering. Ook binnendecoratie, vouw wanden en balustrades behoren tot het assortiment van Winsol producten.

[www.winsol.be](http://www.winsol.be)

### **Contact:**

Isabelle Baudoncq (Winsol)  
Marketing Communication Manager  
E: [isabelle.baudoncq@winsol.eu](mailto:isabelle.baudoncq@winsol.eu)  
T: +32 51 33 19 57