

# Ceria - Coovi Brussel

Het project is gelegen langs de Westelijke Ring rond het Brussels Hoofdstedelijk Gewest. Het geniet een bevoorrechte locatie door de nabijheid van de ring, het toekomstige nieuwe station CERIA, een fietsroute en een van de twee toegangen tot de metrohalte CERIA die bediend wordt door lijn 5 (Erasmus - Herman-Debroux). Bovendien bevinden er zich in de directe omgeving twee campussen hoger onderwijs (CERIA, Erasmus), commerciële sites van bovenregionale schaal en verschillende wijken in volle verandering (Het Rad, ...). De nieuwe parkeergarage zal plaats bieden aan 1.200 private autoparkeerplaatsen, 150 plaatsen voor motorfietsen/gedeelde wagens en 270 fietsparkeerplaatsen. Hiermee schrijft het zich in binnen een regionale visie van decongestie van de hoofdstad, terwijl het een multimodaal knooppunt vormt dat de verdichting van deze wijken van Anderlecht begeleidt met een aanbod van meer duurzame mobiliteit.

- Overstapparking (P+R)
- + 30.000 m<sup>2</sup>
- + Brussel Mobiliteit
- + Willemen Real Estate
- + Franki
- + Arcadis
- + Avant Garden

Laureaat openbare aanbesteding 2016



## Stedelijkheid en esthetische kwaliteit

Het project, dat zichtbaar is vanaf de ring, toont zich als een unieke visuele entiteit. De metalen gevel op de verdiepingen verzekert de luchtdoorlatendheid van het gebouw en zorgt ervoor dat het beantwoordt aan de eisen van natuurlijke ventilatie van de parkeergarage; het is tegelijkertijd een reling en een systeem tegen indringing. Door het gebruik van twee metalen mazen, speelt dit materiaal met licht en reflecties en geeft het een esthetische vibratie aan het geheel van de compositie. Een kleurenspeel binnen in de parkeergarage maakt het mogelijk om de verdiepingen te onderscheiden en genereert een eenvoudige signalisatie.

## Veiligheid, doorstroming en leesbaarheid

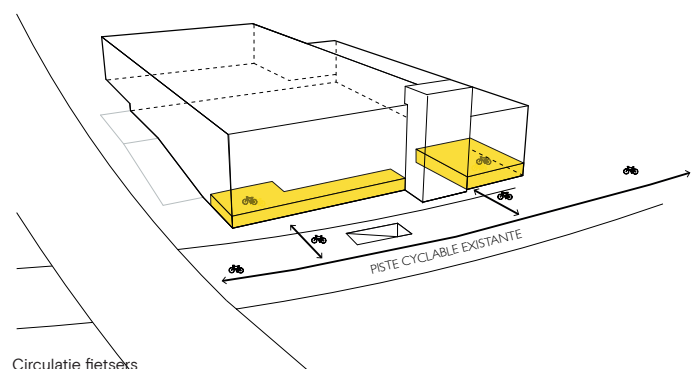
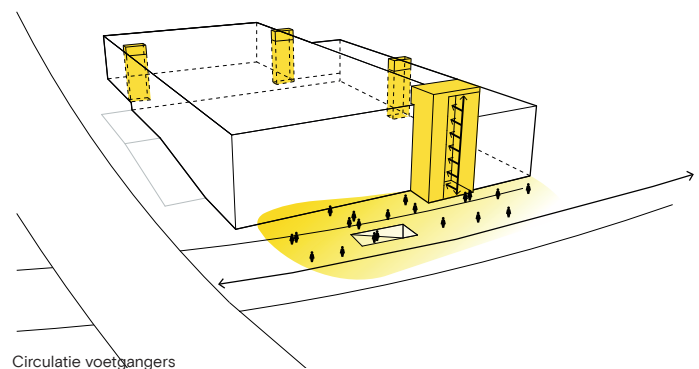
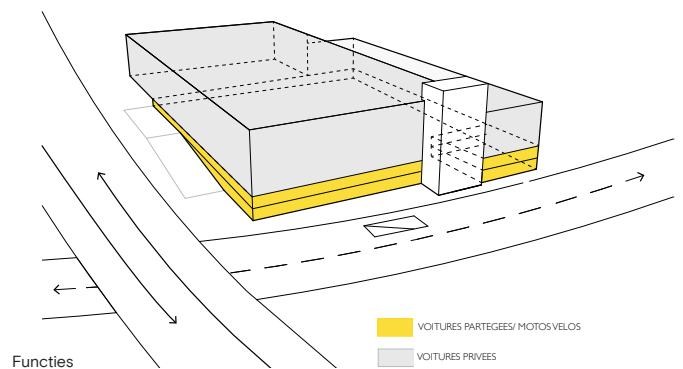
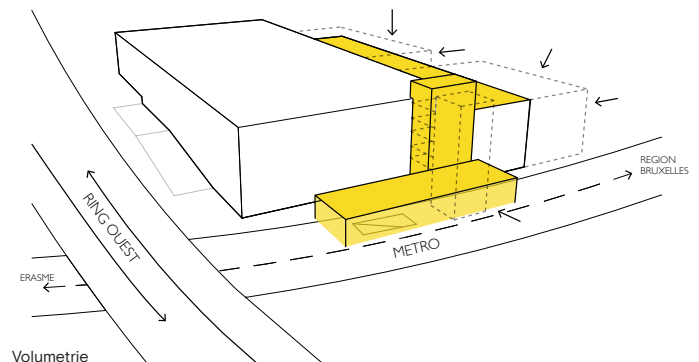
De kracht van het project ligt in de leesbaarheid van de ruimtes en het geheel, zodat een gebouw geschikt is voor alle gebruikers. Het vermijdt de kruising tussen de verschillende types gebruikers en optimaliseert de interne circulatie van de parkeergarage. Een duidelijk onderscheid wordt gemaakt tussen het gebied voor private wagens op de verdiepingen en de multimodale zone bestemd voor motorfietsen, fietsen en auto's voor een alternatief en/of duurzaam gebruik (gedeelde, elektrische, ... wagens) op het gelijkvloers. Er werd een zone voorzien die uitsluitend gereserveerd is voor deze gedeelde en elektrische auto's met plaatsen die uitgerust zijn met laadpalen. Om het gebruik van deze meer duurzame vervoersmiddelen te garanderen en te bevorderen, bevinden ze zich op de bovengelijkvloerse verdieping, zodat ze voor allen zichtbaar en makkelijk toegankelijk zijn. Er wordt ook een parking exclusief voor motorfietsen alsook een beveiligde fietsenparking gerealiseerd. Deze laatste staat in directe verbinding met de bestaande fietsroute. De planindeling bevordert bovendien de verplaatsingswijzen die autosolisme bestrijden. Om de toegankelijkheid voor iedereen te garanderen, werd speciale aandacht besteed aan de toegang voor mensen met een beperkte mobiliteit.

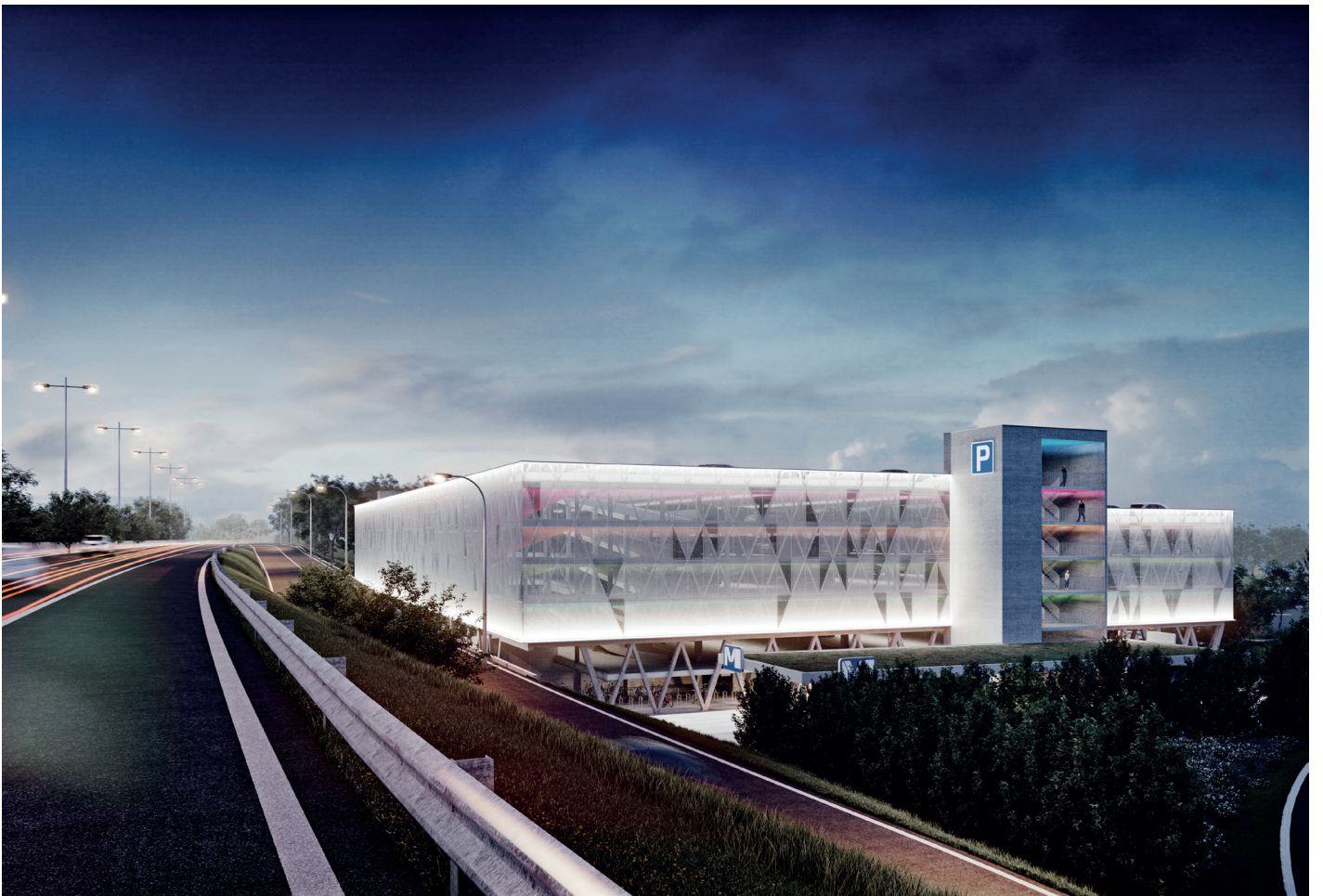
## Een duurzaam en groen project

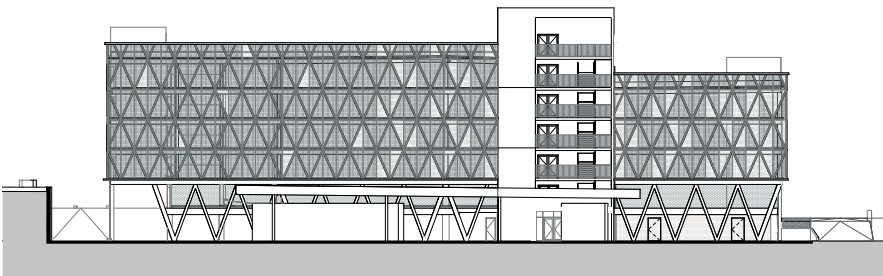
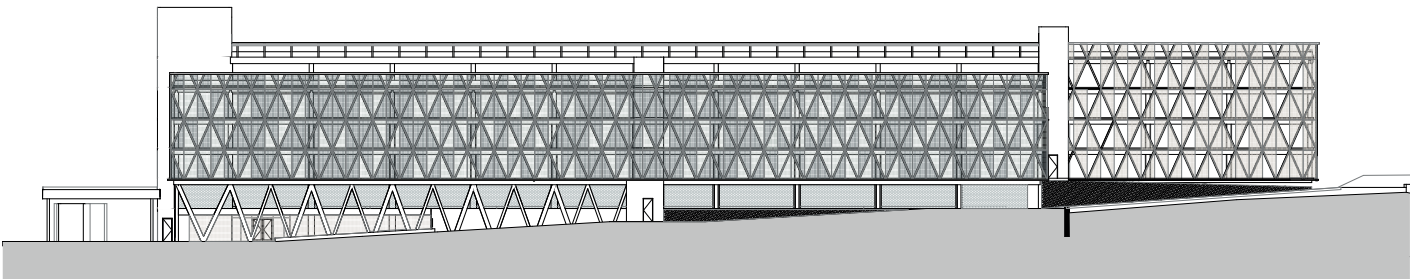
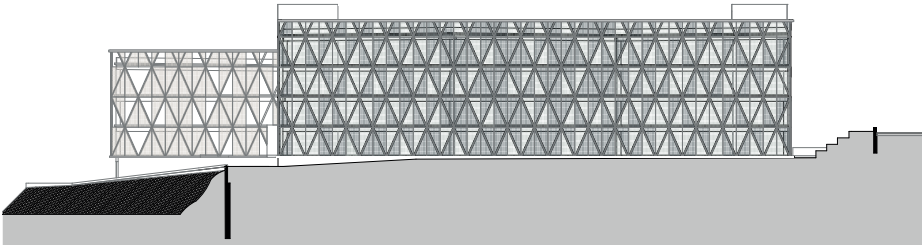
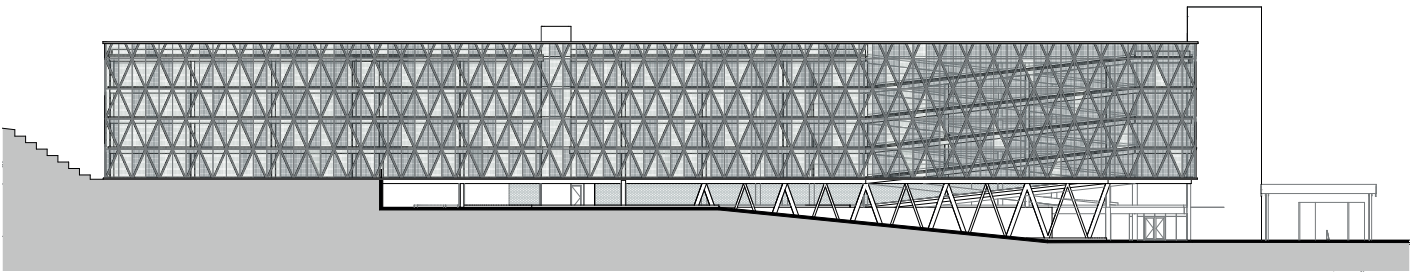
Uit milieuoverwegingen en vanuit een kwalitatieve stedelijke benadering werd de bebouwde grondoppervlakte consequent verminderd. Op deze manier wordt de gronddoorlatendheid verbeterd en de visuele impact vanop de Steenweg ingeperkt. De vrijgemaakte ruimte wordt groen landschapsgebied. De planindeling van het project zorgt ervoor dat de gebruikersstromen gedifferentieerd worden en een kwaliteitsvolle ruimte ontstaat voor de zachte modi. De ruimte tussen de parkeergarage en de metro wordt geoptimaliseerd door ze te vrijwaren van alle auto- en motorverkeer. Het wordt een plein voor voetgangers en fietsers dat plaats kan bieden aan een of twee kleine handelszaken, zoals een boekenwinkel of een fietspunt, aangepast aan het verkeer van pendelaars, om de gezelligheid te bevorderen alsook een sociale controle van de plek toe te laten.

Het project heeft bovendien een erg groen karakter. Een nieuwe groene talus fungeert als een akoestisch scherm tegen de lawaaihinder van de Ring. De vegetatie en bomen zorgen voor een klimaataanpassing (door verdamping van waterstofdeeltjes zorgen ze voor verfrissing) en dragen bij tot

de verfraaiing van de site. De verschillende soorten vegetatie zijn aangepast aan de locatie zodat het nestbouwen en het voedselaanbod voor lokale biologische organismen optimaal ondersteund wordt. Het project wordt ook uitgerust met groendaken. Een infiltrerend stormbekken moet de directe infiltratie van het regenwater op de site bevorderen.







Ligging van het project	Brussel (Anderlecht), België
Type interventie	Nieuwbouw
Bestemming	Parking
Oppervlakte	30.000 m <sup>2</sup>
Aantal	1.200 private wagens, 150 motorfietsen en gedeelde wagens, 270 fietsen
Status	Laureaat openbare aanbesteding 2016
Aanbestedende overheid	Brussel Mobiliteit
Bouwheer	Willemen Real Estate
Architect	DDS+
Samenwerkingen	Franki Arcadis Avant Garden