

# **PERSMOMENT 2023**

## **MOMENT PRESSE**



**13-02-2023**

# AGENDA

- 1. Jaarcijfers 2022**  
**Chiffres annuels 2022**
- 2. Maatschappelijke meerwaarde**  
**Valeur ajoutée sociétale**
- 3. Vooruitzichten en uitdagingen**  
**Perspectives et défis**



SAMEN  
SOLIDARITEIT  
VOEDEN

**ORGANISATIE  
&  
STUCTUUR**

**ORGANISATION  
&  
STRUCTURE**



SAMEN  
SOLIDARITEIT  
VOEDEN

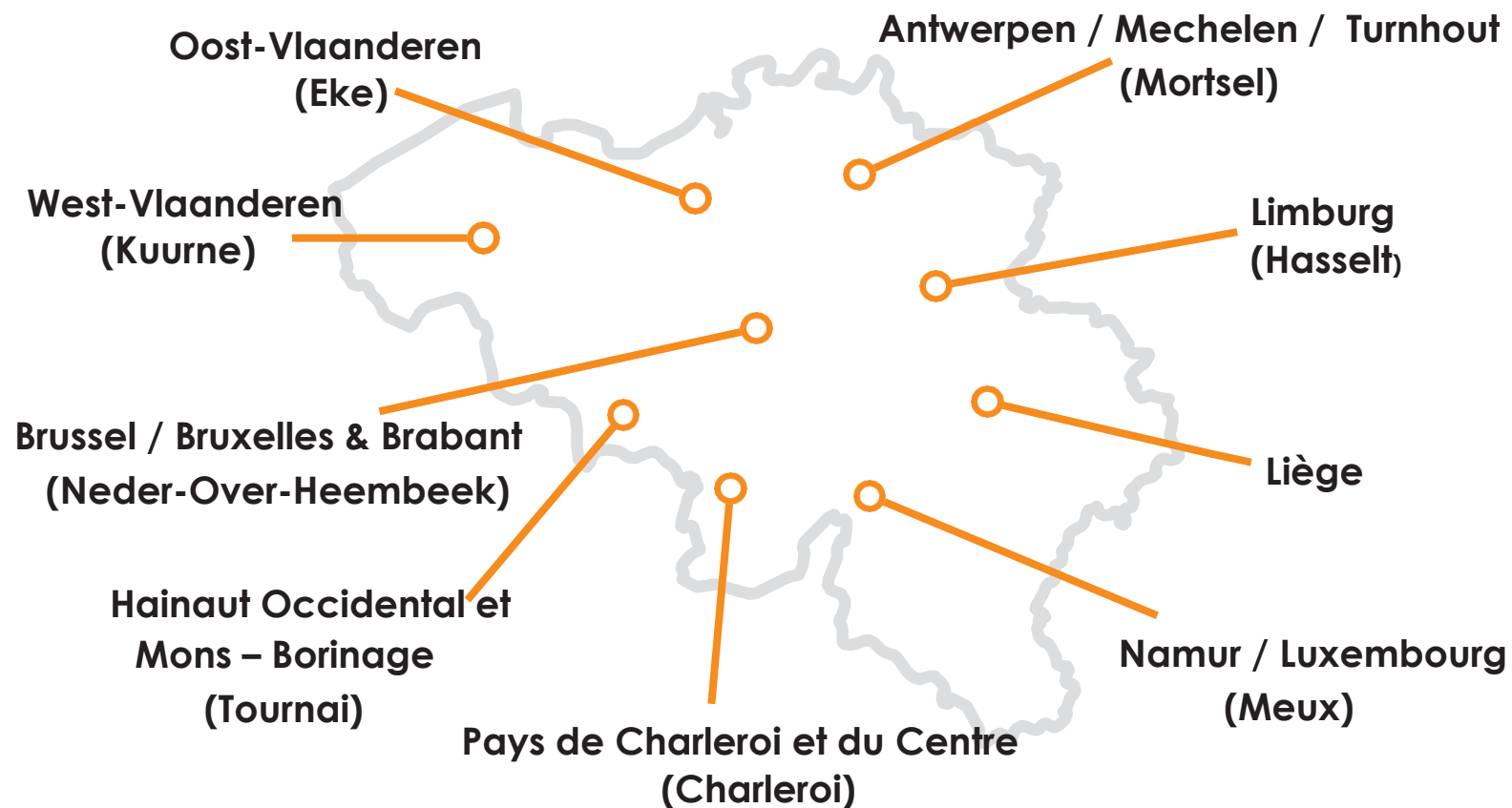
**FEDERATIE (BFVB) - FÉDÉRATION (FBBA)**



**9 VOEDSELBANKEN - BANQUES ALIMENTAIRES**

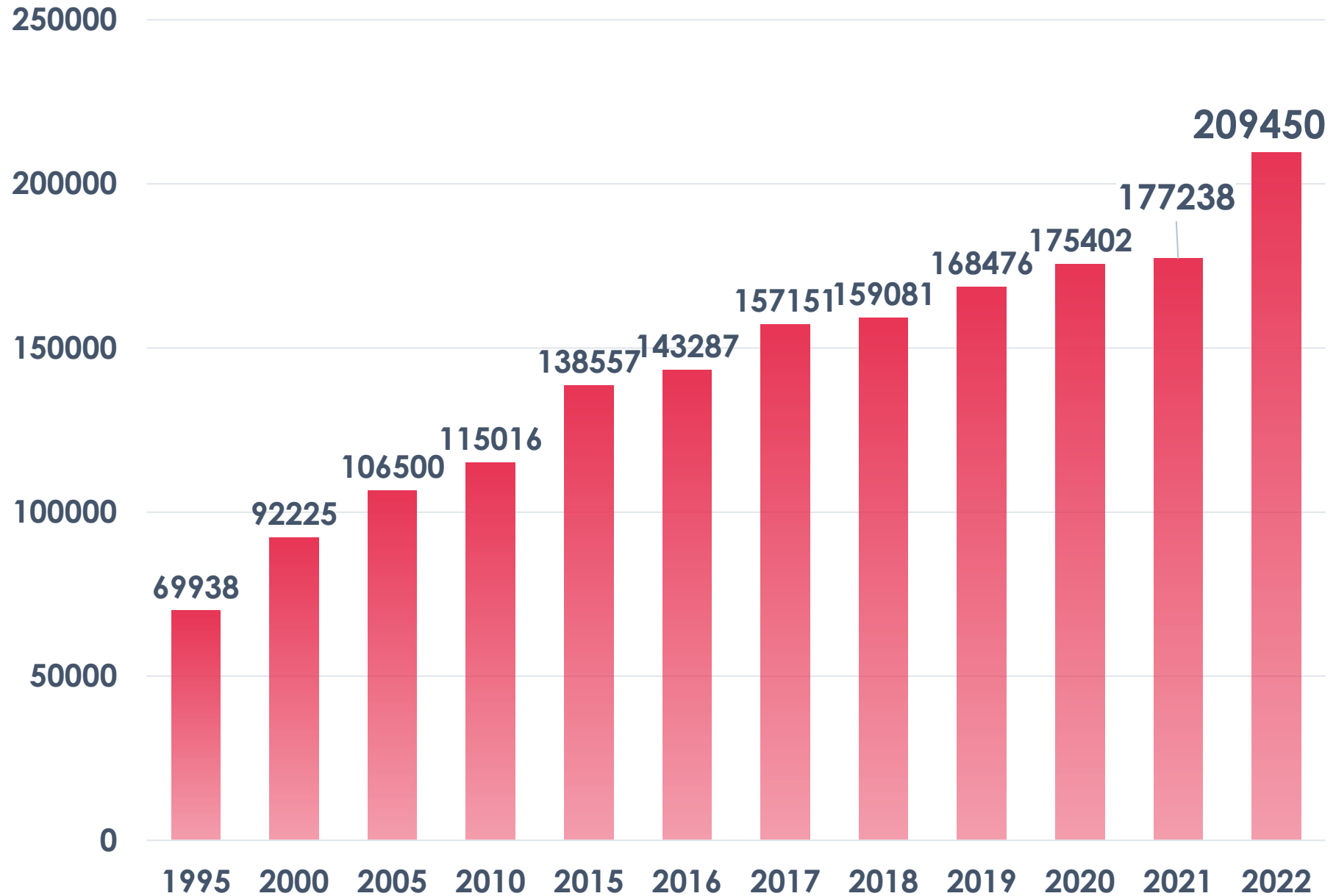


**676 AANGESLOTEN VERENIGINGEN – ASSOCIATIONS AFFILIÉES**



# Begunstigden - Bénéficiaires

(december/décembre)





## Toename Begunstigden per VB Augmentation des bénéficiaires par BA

	Toename / Augmentation 2022 vs 2021 (%)
BA Bruxelles-Brabant	20,5
BA Charleroi	20,9
BA Liège	15,5
BA Namur-Luxembou	18,0
BA Tournai	8,7
VB Antwerpen	23,1
VB Limburg	13,7
VB Oost-Vlaanderen	16,3
VB West-Vlaanderen	18,1



# Profiel Begunstigden

## Profil des bénéficiaires

Geslacht / Sexe	51,2 %  49,8 % 
Volwassenen (18-65 jaar/ans) Adultes	66,7 %
waarvan/dont 18-24 jaar/ans	17,2 %
Seniors > 65 jaar/ans	7,2 %
Kinderen en jongeren (0 - 18 jaar/ans) Enfants et jeunes	26,1 %
waarvan/dont 0 - 14 jaar/ans	20,2 %
waarvan/dont 14 - 18 jaar/ans	5,9 %
Eénoudergezinnen / Familles monoparentales	27,2 %
waarvan alleenstaande moeders / dont mères célibataires	73,1 %



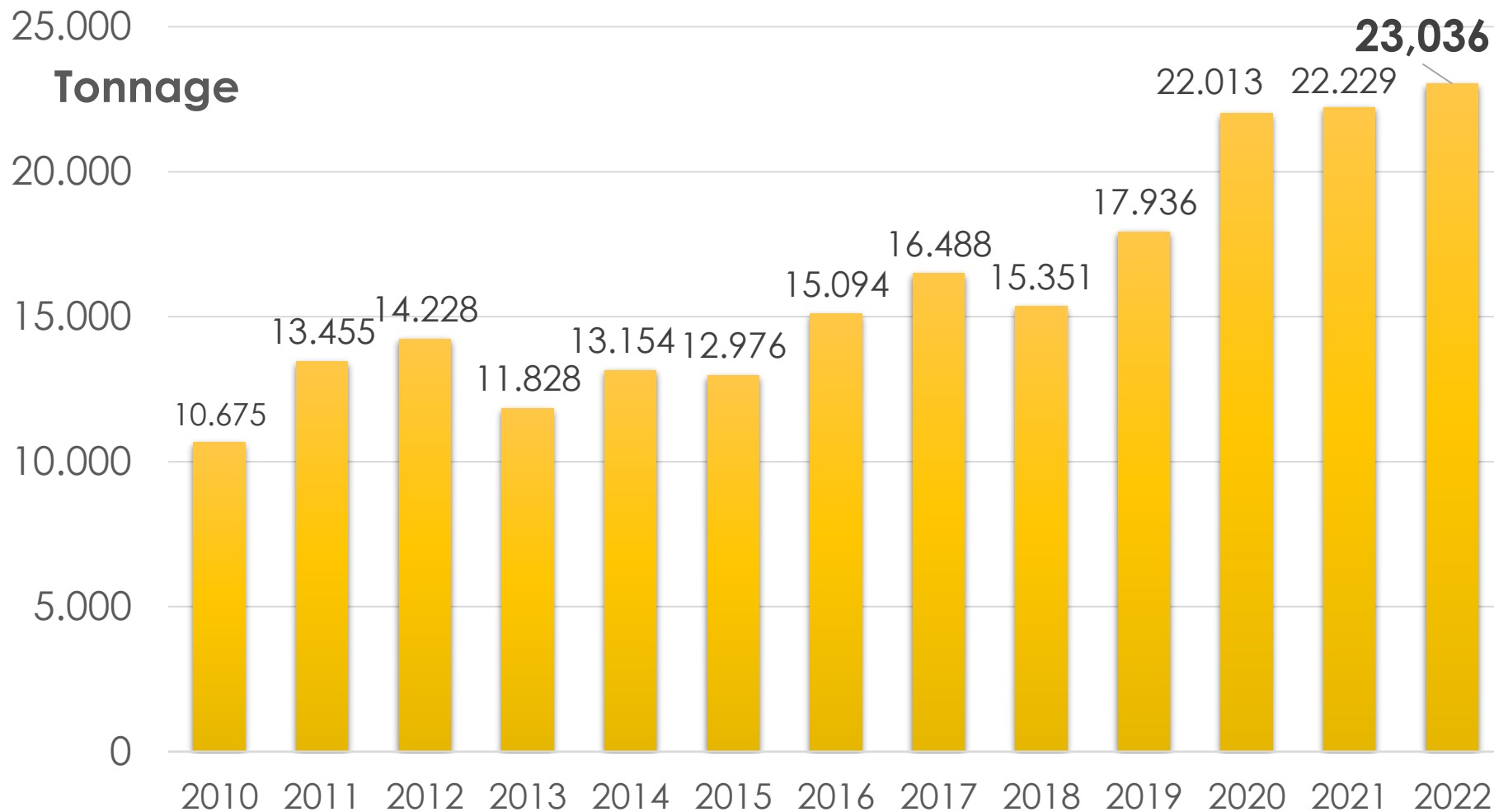
2022



NOURRIR  
LA SOLIDARITÉ

7

## HOEVEELHEID VOEDSEL VERDEELD QUANTITÉ DE DENRÉES DISTRIBUÉES

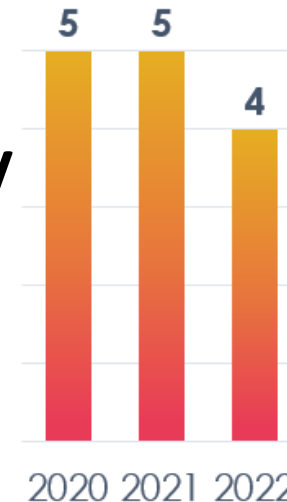


2022

## KENCIJFERS BEVOORRADING CHIFFRES CLÉS APPROVISIONNEMENT

Maaltijden / Repas: **46 mio.**

Maaltijden per week per begunstigde /  
Repas par semaine par bénéficiaire :



Kg/pers.: **109,9 kg/pers.** (2021: 125,4 kg/pers.)

Commerciële waarde / Valeur commerciale ≈ **€ 86,5 Mio.**

Voedseloverschotten / Surplus alimentaires: **13.053 t (56,3%)**



NOURRIR  
LA SOLIDARITÉ



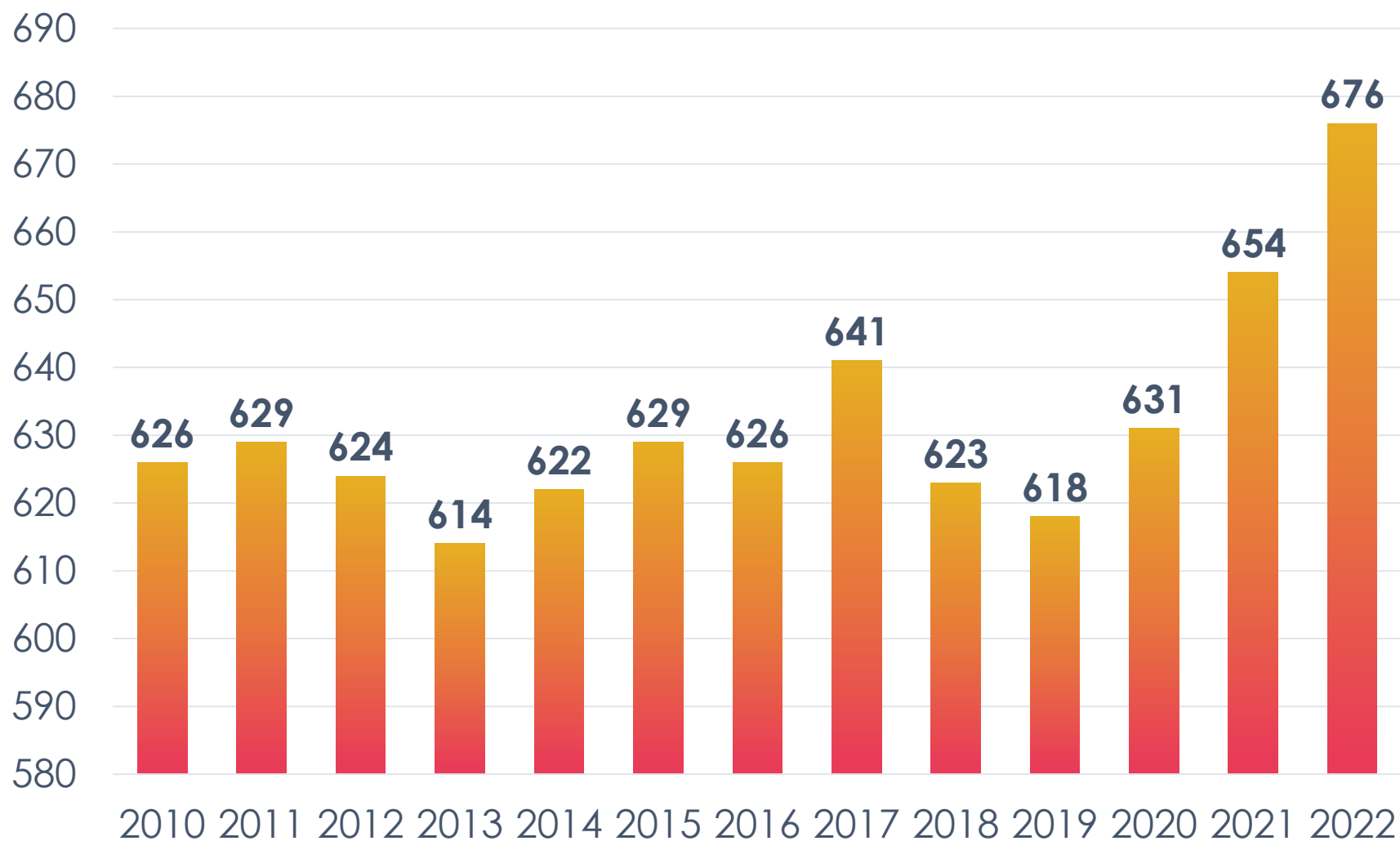
2022



9

# Aangesloten verdeelpunten

## Points de distribution affiliés

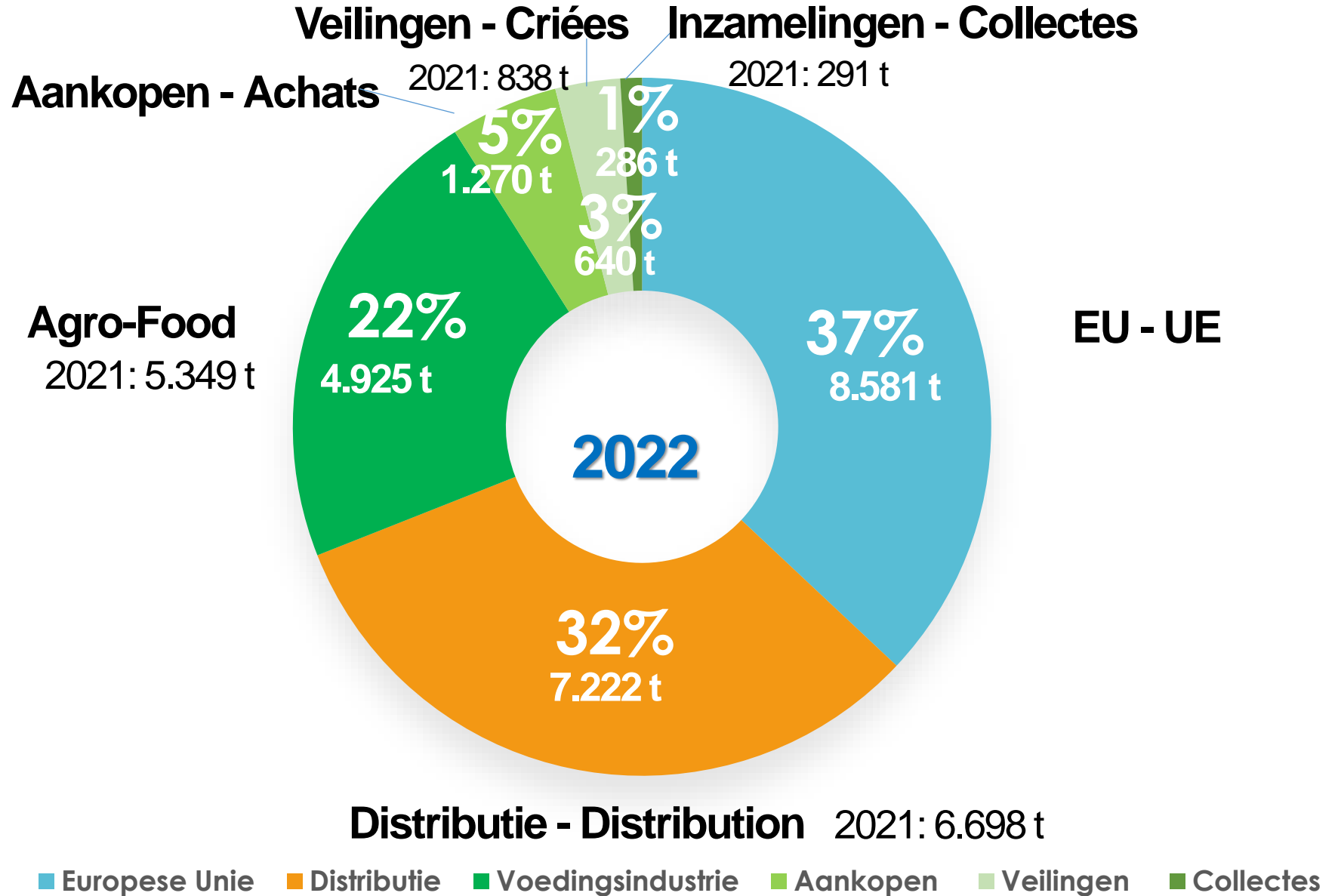


2022



10

# Bevoorravingsbronnen Sources d'approvisionnement



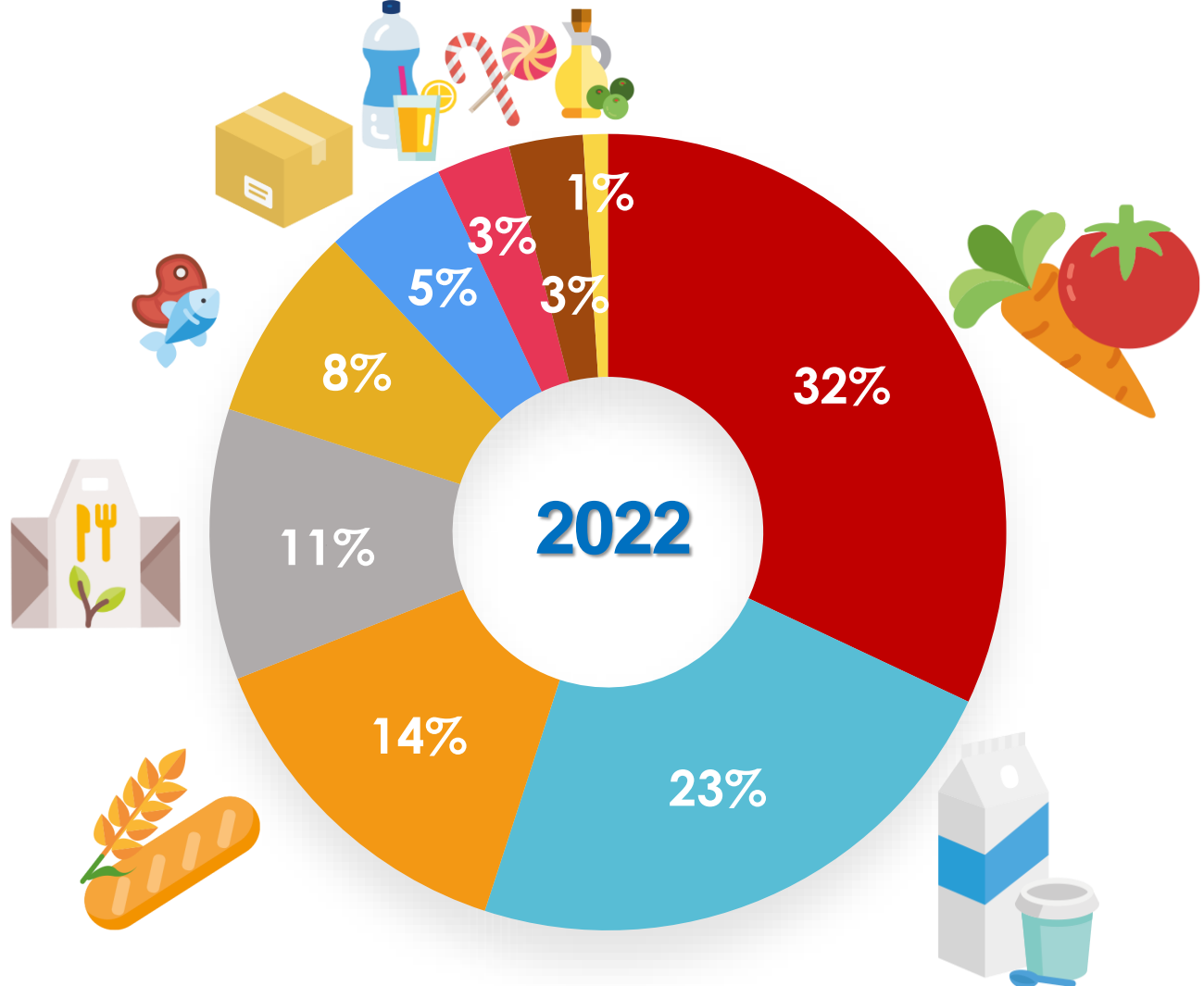
2022



11

# Aard van de producten

## Nature des produits



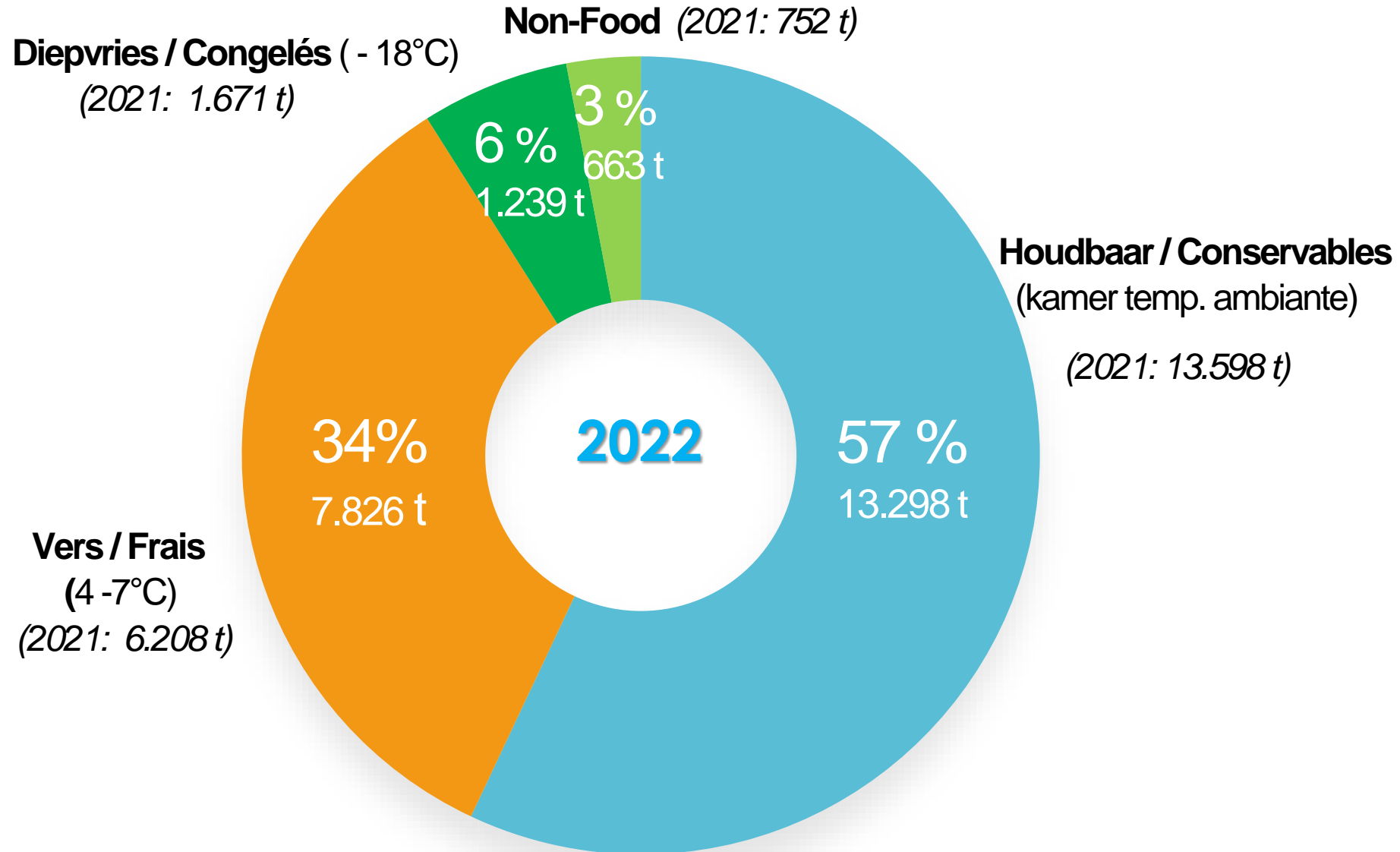
- Fruit en groenten
- Bereide gerechten
- Dranken

- Melk- en zuivelproducten
- Vlees- en vis
- Suiker en zoetigheden

- Graanproducten
- Non-food
- Oliën en vetten

2022

## Type Producten volgens bewaartemperatuur Type de Produits selon température de conservation





NOURRIR  
LA SOLIDARITÉ



SAMEN  
SOLIDARITEIT  
VOEDEN

13

# MAATSCHAPPELIJKE IMPACT VOEDSELBANKEN

## IMPACT SOCIÉTAL DES BANQUES ALIMENTAIRES

# SOCIAL RETURN ON INVESTMENT ( SROI )

De SROI geeft de maatschappelijke impact weer **in EURO** van een organisatie op **SOCIAAL, ECONOMISCH** en **MILIEU** vlak (\*)

*Le SROI représente l'impact sociétal en **EURO** d'une organisation au niveau **SOCIAL, ECONOMIQUE** et **ENVIRONNEMENTAL** (\*)*

## Maatschappelijke Meerwaarde Voedselbanken 2022 *Valeur Ajoutée Sociétale Banques Alimentaires en 2022*

Totale meerwaarde / Valeur ajoutée totale :

**€ 338.207.509**

Maatschappelijke meerwaarde per geïnvesteerde Euro/

*Valeur ajoutée sociétale par Euro investi :*

**€ 7,92**

(\*) Berekeningen: VIVES Hogeschool - Kortrijk m.b.v. de Social Value Engine  
Calculs : Haute École VIVES – Courtrai en utilisant le Social Value Engine



SAMEN  
SOLIDARITEIT  
VOEDEN



NOURRIR  
LA SOLIDARITÉ



SAMEN  
SOLIDARITEIT  
VOEDEN

15

# VOORUITZICHTEN PERSPECTIVES

# VOORUITZICHTEN 2023

- **Aantal begunstigen**

verdere stijging, maar mogelijks vertraagd

*(onstabiele geopolitieke situatie, toenemende werkloosheid, ...)*

- **Voedselbevoorrading**

stabilisatie/afname t.o.v. 2022

*verder dalende tendens schenkingen overschotten,*

*onzekerheid omtrent aankoopbudgetten,*

*gestegen aankooprijzen voedsel*

➔ **Verdere afname voedselhulp per capita**



SAMEN  
SOLIDARITEIT  
VOEDEN



# PRÉVISIONS 2024 - 2027

- Réduction du budget européen pour l'achat de nourriture (FSE+)<sup>1</sup>

➔ Budget annuel **2024 – 2027 : 11,9 Mio. €**

par rapport à **18 Mio. € en 2022 et 2023**  
et **12,5 Mio. €** pour la **période 2014 – 2021**

➔ Diminution du **volume** de denrées de première nécessité :

Environ **3.000 tonnes** de denrées en moins à distribuer par les Banques Alimentaires en Belgique chaque année (env. **13%** du volume total).

<sup>1</sup> FSE+ : Fonds Social Européen



SAMEN  
SOLIDARITEIT  
VOEDEN

# OPROEP VAN DE BELGISCHE VOEDSELBANKEN AAN DE BELEIDSVERANTWOORDELIJKEN

## *APPEL DES BANQUES ALIMENTAIRES AUX RESPONSABLES POLITIQUES*

- **Aanpassing ESF+ budget** voor de periode **2024-2027**  
Ajustement du budget FSE+ pour la période **2024-2027**
- **Stimuleren voedseldonaties** via **extra fiscale steunmaatregelen**  
Stimuler les dons alimentaires avec des avantages fiscaux supplémentaires
- **Strukturele enveloppes** voor aankoop voedsel  
Enveloppes structurelles pour l'achat de nourriture



SAMEN  
SOLIDARITEIT  
VOEDEN