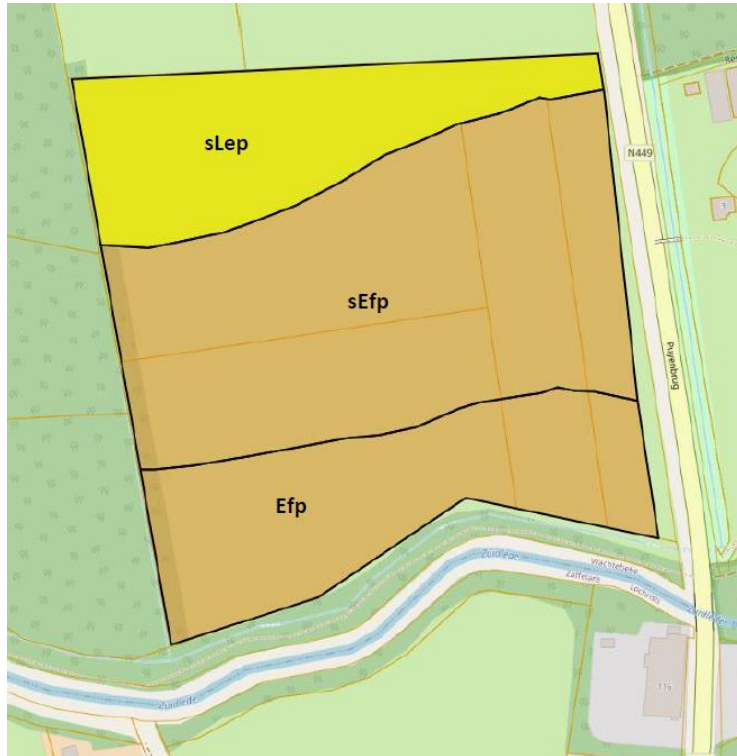


Bepantingsplan 5 ha bosuitbreiding Moervaartvallei-Puyenbroeck

Eigenaar en beheerder gronden : Provincie Oost-Vlaanderen
Ontwerp beplantingsplan : Dienst Klimaat, Milieu & Natuur.

Percelen: 44073E0128/00P002 44073E0128/00L002 44073E0128/00M002 44073E0128/00N002
Totale oppervlakte. 52218,5 m². Of zo'n 5,2 hectare

Bodemkaart



sLep: Textuur **L** zandleem, Drainage **e** sterk gleyige gronden met reductiehorizont, Profiel **p** gronden zonder profielontwikkeling (alluviale en colluviale bodems), Substraat **s** zand (groepeert de texturen Z,S,P) geringe diepte.

sEfp: Textuur **E** klei, Drainage **f** zeer sterk gleyige gronden met reductiehorizont, Profiel **p** gronden zonder profielontwikkeling (alluviale en colluviale bodems), Substraat **s** zand (groepeert de texturen Z,S,P) geringe diepte.

Efp: Textuur **E** klei, Drainage **f** zeer sterk gleyige gronden met reductiehorizont, Profiel **p** gronden zonder profielontwikkeling (alluviale en colluviale bodems).

Potentieel natuurlijke vegetatie

Volledige oppervlakte als elzen-vogelkersbos

Habitatrichtlijngebied in de buurt: Bossen en heiden van zandig Vlaanderen: oostelijk deel. Op onze percelen kunnen vooral subtypes van habitattype 91E0 (alluviaal bos) ontwikkelen en daarnaast ook soorten uit habitattype 9160 op de iets drogere delen (vaak op de overgangszone naar alluviaal bos). Deze bossen komen voor op valleibodems, depressies en zones grenzend aan rivier- en beekbegeleidende bossen.

91E0_va: Zwarte els (*Alnus glutinosa*), Olm (G) (*Ulmus* spp.), Es (*Fraxinus excelsior*), Vogelkers (*Prunus padus*), Gewone esdoorn (*Acer pseudoplatanus*), Hazelaar (*Corylus avellana*), Rode kornoelje (*Cornus sanguinea*), Eenstijlige meidoorn (*Crataegus monogyna*), Gelderse roos (*Viburnum opulus*), Aalbes (*Ribes rubrum*), Zwarte bes (*Ribes nigrum*), Zomereik (*Quercus robur*)

9160: Beuk (*Fagus sylvatica*), Wintereik (*Quercus petraea*), Zomereik (*Quercus robur*), Haagbeuk (*Carpinus betulus*), Winterlinde (*Tilia cordata*), Es (*Fraxinus excelsior*), Zoete kers (*Prunus avium*), Olm (G) (*Ulmus* spp.), Gewone esdoorn (*Acer pseudoplatanus*), Spaanse aak (*Acer campestre*), Aalbes (*Ribes rubrum*), Wilde kardinaalsmuts (*Euonymus europaeus*), Wilde lijsterbes (*Sorbus aucuparia*), Hazelaar (*Corylus avellana*).

Algemene uitgangspunten :

- Doel : gemengd inheems loofbos
- Aan de perceelsranden:
 - o Aan de perceelsranden wordt een strook vrijgehouden (zie rode vlakken)
- Plantverband :
 - o 2 x 2 meter voor bos, bosrand en struikenrand 1
 - o 2 x 1 meter voor de struikenranden 2 tot 4 (driehoeksverband)
- Grootte plantsoen : 100-120 cm (Z1V2 of Z2V1) van **erkende herkomst** ofwel '3-jarig ongesorteerd – volvelds'
- Wildbescherming: Collectieve wildbescherming tegen ree. Ursusdraad: ongeveer 950 meter
- Terreinvoorbereiding : maaien en frezen gebeurt door de Provincie (domein Puyenbroeck)
- Wegnemen infrastructuur indien nodig (draad, kraal) (patrimonium ?)
- Tijdstip van uitvoering: **januari/februari 2024**
 - o Plaatsen wildraaster tegen ree (lengte 950 meter) voor de aanplant !
 - o Boren van plantgaten
 - o Aanplant: alles behalve 1000 zwarte elzen
 - o **Plantactie: begin februari zal er een publieke plantactie zijn waarbij 1000 zwarte elzen worden geplant. Tegen dan moet boszone 3 klaar zijn zodat we de zwarte elzen er tussen kunnen planten. De rest van de aanplant moet klaar zijn tegen eind februari.**

Er wordt gekozen om op de oppervlakte van 5 hectare heel wat verschillende soorten (39) aan te planten. In tijden van klimaatverandering is dit belangrijk. Doen een aantal soorten het minder goed in de toekomst, dan hebben we nog altijd een biodivers bos.

Combinatie van aanplant (pioniers en trage groeiers), natuurlijke verjonging en zaden planten zorgt voor meer structuur in het nieuwe bos, dit in tegenstelling tot volledige vlaksgewijze aanplanting. Omdat natuurlijke vestiging trager gaat dan aanplanten, krijg je snel een erg structuurrijk bosbeeld: in de bovenetage de snel groeiende pionierbomen, een gedeeltelijk ontwikkelde onderetage van aangeplante trager groeiende struiken en bomen, en zones waar zich op natuurlijke wijze houtige soorten vestigen.

Er wordt in het zuiden gekozen voor een brede bosrand en struikenrand. In combinatie met de zoom en golvende struikenrand (+ poel?) zorgt dit voor heel wat extra potentieel voor de biodiversiteit.

Er worden enkele cultuurpopulieren aangeplant. Die groeien snel en geven schaduw (microklimaat) aan boomsoorten die beter opgroeien in de schaduw (lindes, haagbeuk, beuk, esdoorn, fladderiep). Na 20 jaar heb je al grote bomen in het bos (diversiteit in structuur) en later ook sneller oude, dode

bomen (dood hout - biodiversiteit). We planten die klonen aan in de kloempen van die schaduwsoorten, ook Grauwe abeel gebruiken we deels voor in de kloempen.

Rekening houden met leiding Aquafin aan de straatkant. Uitzetten op terrein! Alles wordt wat opgeschoven naar links, overschot aanplanten tegen het bos.



Lijst soorten en aantallen

Boomsort		# stuks	Maat	Wildbescherming
Zomereik	Quercus robur	1325	100-120 (Z1V2 of Z2V1)	Collectief
Zomereik	Quercus robur	15	175-200 Spil	Collectief
Wintereik	Quercus petrea	200	100-120 (Z1V2 of Z2V1)	Collectief
Zomerlinde	Tilia platyphyllos	300	100-120 (Z1V2 of Z2V1)	Collectief
Winterlinde	Tilia cordata	200	100-120 (Z1V2 of Z2V1)	Collectief
Haagbeuk	Carpinus betulus	300	100-120 (Z1V2 of Z2V1)	Collectief
Gewone es	Fraxinus excelsior	200	100-120 (Z1V2 of Z2V1)	Collectief
Fladderiep	Ulmus laevis	375	100-120 (Z1V2 of Z2V1)	Collectief
Zwarte els	Alnus glutinosa	1250	100-120 (Z1V2 of Z2V1)	Collectief
Zachte berk	Betula pubescens	200	100-120 (Z1V2 of Z2V1)	Collectief
Ruwe berk	Betula pendula	100	100-120 (Z1V2 of Z2V1)	Collectief
Beuk	Fagus sylvatica	100	100-120 (Z1V2 of Z2V1)	Collectief
Spaanse aak	Acer campestre	350	100-120 (Z1V2 of Z2V1)	Collectief
Europese vogelkers	Prunus padus	400	100-120 (Z1V2 of Z2V1)	Collectief
Gewone esdoorn	Acer pseudoplatanus	50	100-120 (Z1V2 of Z2V1)	Collectief
Grauwe abeel	Populus canescens	150	100-120 (Z1V2 of Z2V1)	Collectief
Ratelpopulier	Populus tremula	25	100-120 (Z1V2 of Z2V1)	Collectief
Schietwilg	Salix alba	450	100-120 (Z1V2 of Z2V1)	Collectief
Kraakwilg	Salix fragilis	300	100-120 (Z1V2 of Z2V1)	Collectief
Boswilg	Salix caprea	125	100-120 (Z1V2 of Z2V1)	Collectief
Zoete kers	Prunus avium	275	100-120 (Z1V2 of Z2V1)	Collectief
Tweestijlige meidoorn	Crataegus laevigata	175	100-120 (Z1V2 of Z2V1)	Collectief
Hazelaar	Corylus avellana	275	100-120 (Z1V2 of Z2V1)	Collectief
Eenstijlige meidoorn	Crataegus monogyna	375	100-120 (Z1V2 of Z2V1)	Collectief
Sleedoorn	Prunus spinosa	425	100-120 (Z1V2 of Z2V1)	Collectief
Bosroos	Rosa arvensis	125	100-120 (Z1V2 of Z2V1)	Collectief
Heggenroos	Rosa corymbifera	25	100-120 (Z1V2 of Z2V1)	Collectief
Wilde kardinaalsmuts	Euonymus europaeus	175	100-120 (Z1V2 of Z2V1)	Collectief
Gladde iep	Ulmus minor	125	100-120 (Z1V2 of Z2V1)	Collectief
Sporkehout	Rhamnus frangula	100	100-120 (Z1V2 of Z2V1)	Collectief
Zwarte populier	Populus nigra	25	100-120 (Z1V2 of Z2V1)	Collectief
Ruwe iep	Ulmus glabra	25	100-120 (Z1V2 of Z2V1)	Collectief
Grauwe wilg	Salix cinerea	350	100-120 (Z1V2 of Z2V1)	Collectief
Gelderse roos	Viburnum opulus	200	100-120 (Z1V2 of Z2V1)	Collectief
Rode kornoelje	Cornus sanguinea	125	100-120 (Z1V2 of Z2V1)	Collectief
Gewone vlier	Sambucus nigra	125	100-120 (Z1V2 of Z2V1)	Collectief
Wilde appel	Malus sylvestris	25	100-120 (Z1V2 of Z2V1)	Collectief
Mispel	Mespilus germanica	50	100-120 (Z1V2 of Z2V1)	Collectief
Wilde liguster	Ligustrum vulgare	50	100-120 (Z1V2 of Z2V1)	Collectief
Wilde lijsterbes	Sorbus aucuparia	50	100-120 (Z1V2 of Z2V1)	Collectief
Populier kloon	Muur	16	poot HT 8/10	Collectief
TOTAAL		9531		

Beplantingsplan per zone



Algemene info

- Toegang: via straat Puyenbrug (overkant ingang logistiek, Mola molencentrum Puyenbroeck)
- Aard van het werk : bebossing voormalig weiland. Er wordt door de opdrachtgever een publieke plantactie georganiseerd begin februari. De opdrachthouder doet het volgende: 1/ plaatsen van een collectief wildraster (ree) vóór de aanplant, 2/ het boren van de plantgaten, 3/ het aanplanten en aanaarden van de drie boszones (alles, behalve de Zwarte elzen van boszone 3, 1000 stuks) 4/ **levering en inkulling van Zwarte elzen (1000 stuks)** vóór de start van de plantactie.
- Tijdstip uitvoering: Tussen begin januari en eind februari 2024. **Aanplant boszone 3 vóór begin februari; boren van de plantgaten zwarte elzen (boszone 3) vóór de plantactie begin februari.** De rest van de aanplant moet klaar zijn tegen eind februari.
- Terreinvorbereiding: het terrein zal plantklaar liggen (wordt voor aanplant gemaaid door Provincie). Ook het frezen van de twee rechthoeken (natuurlijke verjonging) wordt door de Provincie uitgevoerd.
- Provincie helpt mee het terrein uitzetten bij de opstart.
- Wildbescherming: collectieve wildbescherming

Bos zone 1



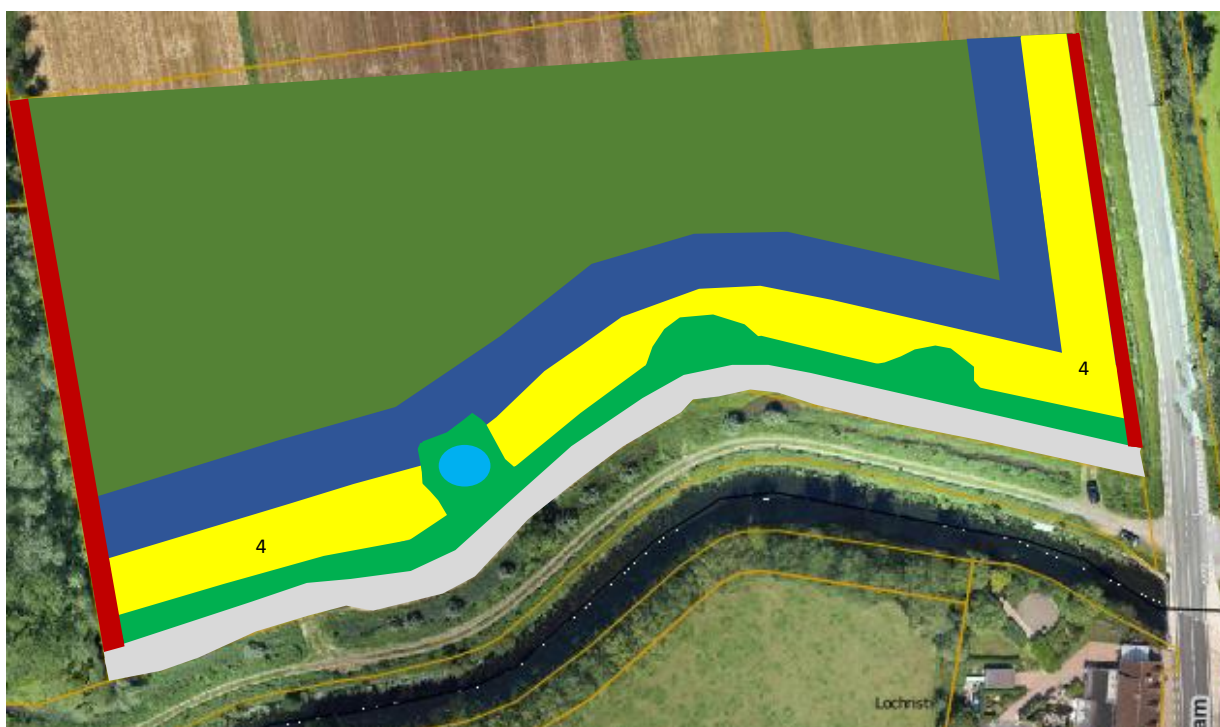
Kleur/soort	Aant.	Beschrijving
	nvt	Bufferstrook van 2 meter (noord en oost) en 4 meter (westen) breed aan de randen waar niet wordt geplant.
Struikenrand 1	350	Struikenrand van 6 meter breed. Plantverband 2 x 2 meter in driehoeksverband, 3 rijen. Soorten afwisselen, groepjes van 25 stuks per soort Tweestijlige meidoorn (150), Spaanse aak (100) en Hazelaar (100)
Struikenrand 2	350	Struikenrand van 10 meter breed. Plantverband 2 x 1 meter in driehoeksverband, 10 rijen, met 1 meter tussen de rijen. Per groepjes van 25 stuks aanplanten. Boswilg, Gladde iep en Zoete kers op achterste rijen aanplanten, rozen meer verspreid aanplanten. Zoete kers (50), Eénstijlige meidoorn (50), Sleedoorn (50), Bosroos (25), Heggenroos (25), Wilde kardinaalsmuts (50), Boswilg (25), Gladde iep (25), Sporkehout (50).
Zomereik Wintereik	1200 200	Hoofdboomsoorten/opvulling. Plantverband 2 x 2 meter . Zomereik en wintereik mogen gemengd worden. Aanplanten na de bijmengingsgroepen.
Bijmengings- groepen van 50 stuks	1250	Soorten in groepen van 50 aanplanten tussen de eiken. Groepen verspreid aanplanten Plantverband 2 x 2 meter . Diameter groep is ongeveer 14 à 15 meter. Zomerlinde (200), Winterlinde (200), Haagbeuk (300), Fladderiep (200), Beuk (100), Gewone esdoorn (50), Schietwilg (100), Boswilg (100).
Bijmengings- groepen van 25 stuks	525	Soorten in groepen van 25 aanplanten tussen de eiken. Groepen verspreid aanplanten Plantverband 2 x 2 meter . Diameter groep is ongeveer 10 à 11 meter. Spaanse aak (150), Europese vogelkers (150), Grauwe abeel (50), Es (100), Ratelpopulier (25), Zoete kers (50).
Zachte berk Zwarte els	200 200	Aanplanten in groepen van 25 langs of in de grachtjes. Moeten geen cirkels zijn. Plantverband 2 x 2 meter
Ruwe berk	50	Verspreid aanplanten tussen de eiken over de volledige boszone 1, niet in de grachtjes.
Totaal	4325	

Bos zone 2



Kleur/soort	Aant.	Beschrijving
	nvt	Bufferstrook van 2 meter breed aan de rand waar niet wordt geplant.
Struikenrand 3	350	Struikenrand van 10 meter breed. Plantverband 2 x 1 meter in driehoeksverband, 10 rijen, met 1 meter tussen de rijen. Per groepjes van 25 stuks aanplanten. Hazelaar op de achterste rijen aanplanten, Bosroos meer verspreid. Eénstijlige meidoorn (75), Sleedoorn (75), Gelderse roos (50), Rode kornoelje (50), Europese vogelkers (50), Hazelaar (25) en Bosroos (25).
Zone natuurlijke verjonging weiland	475	Hier planten we verspreid enkele soorten aan <i>in combinatie met aanplanten van zaden</i> Tweestijlige meidoorn (25), Zwarte populier (25), Hazelaar (50), Zwarte els (50), Zoete kers (25), Ruwe iep (25), Es (25), E. vogelkers (50), Schietwilg (50), Grauwe wilg (50), Wilde lijsterbes (50), Grauwe abeel (50). <i>Ruwe iep, Grauwe abeel en zwarte populier worden aangeplant door de Provincie!</i>
Zomerlinde	100	2 groepen van 50. Plantverband 2 x 2 meter
Fladderiep	50	1 groep van 50. Plantverband 2 x 2 meter
Zone natuurlijke verjonging	nvt	Zone natuurlijke verjonging (gefreesd, naakte aarde). Wordt uitgevoerd door de Provincie. Rechthoek 30 meter x 70 meter.
Rest plantsoen	31	<i>De spillen van eik (15) en de populierklonen (16) worden door de Provincie aangeplant.</i>
Totaal	1006	

Bos zone 3



Kleur/soort	Aant.	Beschrijving
	nvt	Bufferstrook van 2 en 4 meter breed aan de rand waar niet wordt geplant.
	nvt	Zone voorzien voor VLM, wordt niet aangeplant (5 meter breed).
	nvt	Zoom (4 meter minimum), onderdeel van de bosrand. Ruigte of grasstrook, eventueel ruimte voor een poel. <i>Golvende rand wordt uitgezet door de Provincie!</i>
●	nvt	Poel ?
Struikenrand 4	1275	Struikenrand van 10 meter breed. Plantverband 2 x 1 meter in driehoeksverband, 10 rijen, met 1 meter tussen de rijen. Per groepjes van 25 stuks aanplanten. Bosroos meer verspreid aanplanten, Wilde appel per 5 aanplanten. Eénstijlige meidoorn (250), Sleedoorn (300), Gelderse roos (150), Rode kornoelje (75), Bosroos (75), Gewone vlier (125), Kardinaalsmuts (125), Wilde appel (25), Mispel (50), Sporkehout (50), Wilde liguster (50).
Bosrand	700	Bosrand van 10 meter breed. Plantverband 2 x 2 meter in driehoeksverband, 5 rijen. Per groepjes van 25 stuks aanplanten. Grauwe wilg (300), Hazelaar (50), E. vogelkers (50), Spaanse aak (100), Gladde iep (100), Zoete kers (100).
Zwarte els	1000	Hoofdboomsoort/opvulsoort. Plantverband 2 x 2 meter . Aanplanten na de bijmengingsgroepen. De zwarte els wordt aangeplant met een publieke plantactie
Bijmengingsgroepen van 50 stuks	600	Soorten in groepen van 50 aanplanten tussen de zwarte elzen. Groepen verspreid aanplanten. Plantverband 2 x 2 meter . Diameter groep is ongeveer 14 à 15 meter. Schietwilg (300), Kraakwilg (300).
Bijmengingsgroepen van 25 stuks	575	Soorten in groepen van 25 aanplanten tussen de zwarte elzen. Groepen verspreid aanplanten. Plantverband 2 x 2 meter . Diameter groep is ongeveer 10 à 11 meter. Es (75), Zomereik (125), E. vogelkers (100), Hazelaar (50), Grauwe abeel (50), Zoete kers (50), Fladderiep (125).
Totaal	4150	