



# LE TOUT NOUVEAU RX

RX 450h+ HYBRIDE PLUG-IN  
RX 350h HYBRIDE AUTORECHARGEABLE  
RX 500h HYBRIDE PERFORMANCE

PRIX / ÉQUIPEMENTS / EN VIGUEUR À PARTIR DU 01.05.2023  
GRAND-DUCHÉ DE LUXEMBOURG

 **LEXUS**  
EXPERIENCE AMAZING

ÉQUIPEMENT | VERSIONS

EXTÉRIEUR	RX 350h HEV	RX 350h HEV RX 450h+ PHEV	RX 350h HEV RX 450h+ PHEV	RX 350h HEV RX 450h+ PHEV	RX 350h RX 450h+ PHEV	RX 500h HEV
		BUSINESS LINE	EXECUTIVE LINE	F SPORT DESIGN	PRIVILEGE LINE	F SPORT PERFORMANCE
Calandre signature avec garniture chromée	■	■	■		■	–
Calandre signature en maille F avec garniture noire	–	–	–		–	■
Pare-chocs avant, F SPORT Performance	–	–	–		–	■
Phares, LED simple	■	■	–		–	–
Phares, triple LED	–	–	■		■	■
Lave-phares	■	■	■		■	■
Phares à réglage automatique de la hauteur du faisceau, statiques	■	■	–		–	–
Phares à réglage automatique de la hauteur du faisceau, dynamiques	–	–	■		■	■
Feux de jour (DRL), LED	■	■	■		■	■
Feux antibrouillard avant, LED	■	■	■		■	■
Phares de virage, LED	–	–	■		■	■
Clignotants avant halogènes	■	■	–		–	–
Clignotants avant, LED	–	–	■		■	■
Capteur de luminosité	■	■	■		■	■
Feux arrière combinés, LED	■	■	■		■	■
Feux antibrouillard arrière, LED	■	■	■		■	■
Étriers de freins avant noirs avec logo Lexus	–	–	–		–	■
Vitrage acoustique, pare-brise et vitres latérales avant	■	■	■		■	■
Vitrage hydrofuge, pare-brise et vitres latérales avant	■	■	■		■	■
Essuie-glaces à capteur de pluie	■	■	■		■	■
Vitres teintées	■	■	■		■	■
Rétroviseur intérieur électrochrome (anti-éblouissement automatique)	■	■	■		■	■
Rétroviseurs extérieurs réglables et auto-rabattables électriquement	■	■	■		■	■
Rétroviseurs extérieurs, asphériques, chauffants avec fonction d'inclinaison en marche arrière	■	■	■		■	■
Coques de rétroviseurs noirs	–	–	–		–	■
Badge F SPORT Performance, ailes avant	–	–	–		–	■
Moulures couleur carrosserie, passages de roue	■	■	■		■	■
Éclairage de bas de caisse	■	■	■		■	■
Bas de caisse couleur carrosserie	–	–	–		–	■
Moulures des cadres des portes et des vitres latérales chromées	■	■	■		■	–
Moulure des cadres des portes et du cadre de fenêtres latérales en acier inoxydable noir	–	–	–		–	■
Rails de toit Silver	■	■	■		■	–
Rails de toit noirs	–	–	–		–	■
Chargeur 6,6 kW CA avec prise Type 2/Mennekes <sup>1</sup>	–	–	– / ■		– / ■	–
Capteurs d'aide au stationnement intelligents, avant et arrière	■	■	■		■	■
Badge DIRECT4, arrière	–	–	–		–	■
Pare-chocs arrière, F SPORT Performance	–	–	–		–	■
<b>JANTES</b>						
Jantes en alliage 19", 5 branches larges, finition usinée, pneus 235/60 R19	■	■	–		–	–
Jantes en alliage 21", 20 branches, finition usinée, pneus 235/50 R21	–	–	■		–	–
Jantes en alliage 21", 20 branches, métallisées Dark Premium, pneus 235/50 R21	–	–	–		■	–
Jantes en alliage 21", 10 branches, Matt Black, pneus 235/50 R21	–	–	–		–	■

<sup>1</sup> Quand plusieurs disponibilités sont indiquées, le premier chiffre indiqué est pour le RX 350h, le second pour le RX 450h+.

■ Disponible de série. ○ Disponible en option. – Non disponible.

**ÉQUIPEMENT | VERSIONS**

<b>SÉCURITÉ ACTIVE ET DYNAMIQUE DE CONDUITE</b>	RX 350h HEV	RX 350h HEV RX 450h+ PHEV	RX 350h HEV RX 450h+ PHEV	RX 350h HEV RX 450h+ PHEV	RX 350h RX 450h+ PHEV	RX 500h HEV
		BUSINESS LINE	EXECUTIVE LINE	F SPORT DESIGN	PRIVILEGE LINE	F SPORT PERFORMANCE
Système d'alerte acoustique du véhicule (AVAS)	■	■	■		■	■
Feux stop actifs	■	■	■		■	■
Suspension variable adaptative (AVS)	-	-	-		■	■
Allumage automatique des feux de route (AHB)	■	■	■		-	-
Système de feux de route adaptatifs (AHS) BladeScan®	-	-	-		■	■
Stationnement avancé	-	-	-		■	■
Système anti-blocage des roues (ABS)	■	■	■		■	■
Mode Auto EV/Hybride <sup>1</sup>	-	-	- / ■		- / ■	-
Feux de détresse clignotants automatiques (ARFHL)	-	-	■		■	■
Moniteur d'angles morts (BSM)	-	■	■		■	■
Sélecteur de mode, Eco / Normal / Sport	■	■	■		■	■
Système de surveillance du conducteur	-	-	-		■	■
Régulateur de vitesse dynamique à radar (DRCC), toutes vitesses	■	■	■		■	■
Direction arrière dynamique (DRS)	-	-	-		-	■
Frein de stationnement électrique (EPB)	■	■	■		■	■
Direction assistée électrique (EPS)	■	■	■		■	■
Système de freinage commandé électroniquement - régénératif (ECB-R)	■	■	■		■	■
Système d'arrêt de conduite d'urgence (EDSS)	■	■	■		■	■
Aide au braquage d'urgence (ESA)	■	■	■		■	■
Mode EV (véhicule électrique)	■	■	■		■	-
Alerte de trafic transversal avant (FCTA)	-	-	■		■	■
Détection avant des piétons	■	■	■		■	■
Détection avant des cyclistes	■	■	■		■	■
Détection avant des motocyclistes, de jour uniquement	■	■	■		■	■
Assistance au démarrage en côte (HAC)	■	■	■		■	■
Intersection Turn Assist (ITA)	■	■	■		■	■
Assistance de changement de voie (LCA)	-	-	■		■	■
Lane Tracing Assist (LTA)	■	■	■		■	■
Système précollision (PCS)	■	■	■		■	■
Aide à la conduite proactive (PDA)	■	■	■		■	■
Alerte de trafic transversal arrière et freinage (RCTAB)	-	-	■		■	■
Détection arrière des piétons	■	■	■		■	■
Lecture des panneaux de signalisation (RSA)	■	■	■		■	■
Limiteur de vitesse relié à la lecture des panneaux de signalisation	■	■	■		■	■
Safe Exit Assist (SEA)	-	■	■		■	■
Antipatinage (TRC)	■	■	■		■	■
Fonction de stabilisation de remorque	■	■	■		■	■
Système de surveillance de la pression des pneus (TPWS) avec localisation automatique	■	■	■		■	■
Gestion intégrée de la dynamique du véhicule (VDIM)	-	-	-		-	■
Contrôle de stabilité du véhicule (VSC)	■	■	■		■	■

<sup>1</sup> Quand plusieurs disponibilités sont indiquées, le premier chiffre indiqué est pour le RX 350h, le second pour le RX 450h+.

■ Disponible de série.    ○ Disponible en option.    - Non disponible.

## ÉQUIPEMENT | VERSIONS

SÉCURITÉ PASSIVE	RX 350h HEV	RX 350h HEV RX 450h+ PHEV	RX 350h HEV RX 450h+ PHEV	RX 350h HEV RX 450h+ PHEV	RX 350h RX 450h+ PHEV	RX 500h HEV
		BUSINESS LINE	EXECUTIVE LINE	F SPORT DESIGN	PRIVILEGE LINE	F SPORT PERFORMANCE
Airbags 2 niveaux, conducteur et passager avant	■	■	■		■	■
Airbag central avant	■	■	■		■	■
Airbag genoux, conducteur	■	■	■		■	■
Airbags rideaux	■	■	■		■	■
Airbags latéraux, conducteur et passager avant	■	■	■		■	■
Airbag désactivable, passager avant	■	■	■		■	■
Témoin acoustique et visuel de port de ceinture de sécurité, sièges avant et arrière	■	■	■		■	■
Prétensionneurs de ceinture de sécurité, sièges avant et sièges arrière extérieurs	■	■	■		■	■
Fixations i-Size, sièges arrière extérieurs	■	■	■		■	■
Fixations ISOFIX, sièges arrière extérieurs	■	■	■		■	■
<b>SÉCURITÉ<sup>1</sup></b>						
Système antivol - alarme	■	■	■		■	■
Système antivol - Immobilisateur	■	■	■		■	■
Système antivol - capteur d'intrusion	■	■	■		■	■
Système antivol - capteur d'inclinaison	■	■	■		■	■
Système antivol - détecteur de bris de glace	■	■	■		■	■
Double verrouillage des portières	■	■	■		■	■
Verrouillage automatique	■	■	■		■	■
Verrouillage télécommandé	■	■	■		■	■
<b>AUDIO, COMMUNICATION ET INFORMATIONS</b>						
Écran couleurs multi-informations 7"	■	■	■		■	■
Compteur de vitesse numérique	■	■	■		-	-
Compteur de vitesse numérique, écran haute définition	-	-	-		■	-
Compteur de vitesse numérique exclusif F SPORT, écran haute définition	-	-	-		-	■
Compteur d'accélération	-	-	-		-	■
Affichage tête haute (HUD)	-	-	-		■	■
Lexus Link Pro - écran tactile 14"	■	■	■		■	■
Navigation hybride embarquée Lexus Link Pro <sup>2</sup>	■	■	■		■	■
Connectivité standard Lexus Link	■	■	■		■	■
Lexus Link Premium Connectivity (4 ans) <sup>2</sup>	■	■	■		■	■
Connectivité Bluetooth® pour les smartphones et l'audio	■	■	■		■	■
Intégration pour smartphone (Android Auto®, Apple CarPlay® sans fil)	■	■	■		■	■
Chargeur sans fil pour smartphone	-	■	■		■	■
Système audio Panasonic® avec 12 haut-parleurs	■	■	■		-	-
Système audio Mark Levinson® Premium Surround à 21 haut-parleurs	-	-	-		■	■
Antenne en aileron de requin	■	■	■		■	■
Radio Digital Audio Broadcasting (DAB)	■	■	■		■	■
Port USB (type A), console centrale avant	■	■	■		■	■
3 ports USB (type C), console centrale avant	■	■	■		■	■
2 ports USB (type C), console centrale arrière	■	■	■		■	■
Prise 12 V, avant	■	■	■		■	■
Prise 12 V, compartiment à bagages	■	■	■		■	■
Prise 220V, arrière	-	-	-		■	■
Contrôle actif du son (ASC)	-	-	-		-	■
Contrôle acoustique actif (ANC pour Active Noise Control)	-	-	-		-	■

<sup>1</sup> La disponibilité des systèmes antivol peut varier selon le marché.

<sup>2</sup> Le pack Premium Connectivity est inclus avec Lexus Link Pro pour les 4 années suivant l'achat de votre véhicule, puis renouvelable par abonnement.

■ Disponible de série. ○ Disponible en option. – Non disponible.

ÉQUIPEMENT | VERSIONS

AUDIO, COMMUNICATION ET INFORMATIONS	RX 350h HEV	RX 350h HEV RX 450h+ PHEV	RX 350h HEV RX 450h+ PHEV	RX 350h HEV RX 450h+ PHEV	RX 350h RX 450h+ PHEV	RX 500h HEV
		BUSINESS LINE	EXECUTIVE LINE	F SPORT DESIGN	PRIVILEGE LINE	F SPORT PERFORMANCE
Système d'intervention d'urgence (eCall)	■	■	■		■	■
Système d'aide au stationnement avec guidages	■	■	■		–	–
Moniteur panoramique numérique (PVM)	–	–	–		■	■
Commandes au volant, audio / écran / téléphone / commande vocale / DRCC / LTA	■	■	■		–	–
Commandes tactiles personnalisables intégrées au volant	–	–	–		■	■
<b>SIÈGES</b>						
Finition Tahara (cuir synthétique)	■	■	–		–	–
Habillage en cuir lisse	–	–	■		–	■
Garnissage en cuir semi-aniline	–	–	–		■	–
Sièges avant Luxury	–	–	–		■	–
Sièges avant F SPORT exclusifs	–	–	–		–	■
Mémoire de position de conduite (siège, volant, rétroviseurs extérieurs) - 3 profils d'utilisateurs	–	–	■		■	■
Mémoire de position du siège passager avant - 3 profils d'utilisateurs	–	–	–		■	–
Sièges avant chauffants	■	■	■		■	■
Sièges avant ventilés	–	–	■		■	■
Sièges avant réglables électriquement sur 8 positions	■	■	■		–	■
Sièges avant réglables électriquement sur 10 positions	–	–	–		■	–
Extension du coussin de siège, sièges avant	–	–	–		■	–
Soutien lombaire 2 positions, sièges avant	■	■	■		–	■
Soutien lombaire 4 positions, sièges avant	–	–	–		■	–
Appui-tête avant à réglage manuel 2 positions	■	■	■		■	–
Appui-tête avant à réglage manuel 4 positions	–	–	–		–	■
Logo F SPORT gravé sur les appui-tête avant	–	–	–		–	■
Commutateur niveau épaule pour le réglage du siège passager avant	–	–	–		■	–
Sièges arrière extérieurs chauffants	–	–	■		■	■
Sièges arrière extérieurs ventilés	–	–	■		■	■
Banquette arrière rabattable manuellement en 40:20:40	■	■	■		–	–
Banquette arrière rabattable électriquement en 40:20:40	–	–	–		■	■
Banquette arrière inclinable manuellement en 60:40	■	■	■		–	–
Banquette arrière inclinable électriquement, 60:40	–	–	–		■	■
Appui-tête arrière à réglage manuel sur 2 positions	■	■	■		■	■

■ Disponible de série. ○ Disponible en option. – Non disponible.

ÉQUIPEMENT | VERSIONS

CONFORT INTÉRIEUR ET COMMODITÉ	RX 350h HEV	RX 350h HEV RX 450h+ PHEV	RX 350h HEV RX 450h+ PHEV	RX 350h HEV RX 450h+ PHEV	RX 350h RX 450h+ PHEV	RX 500h HEV
		BUSINESS LINE	EXECUTIVE LINE	F SPORT DESIGN	PRIVILEGE LINE	F SPORT PERFORMANCE
Volant en Tahara à 3 branches	■	■	–	–	–	–
Volant en cuir à 3 branches	–	–	■	–	–	–
Volant en cuir et bois à 3 branches	–	–	–	–	■	–
Volant en cuir perforé à 3 branches	–	–	–	–	–	■
Palettes de changement de vitesse	■	■	■	–	■	■
Volant chauffant	–	–	■	–	■	■
Colonne de direction, réglage électrique multiple	■	■	■	–	■	■
Fonction Entrée et sortie facilitées, siège du conducteur rétractable/retour en position et se soulève/s'abaisse	–	–	■	–	■	■
Fonction Entrée et sortie facilitées, volant rétractable/retour en position	■	■	■	–	■	■
Éclairage d'ambiance monochrome	■	■	–	–	–	–
Éclairage d'ambiance multicolore (64 couleurs)	–	–	■	–	■	■
Rétroviseur intérieur électrochrome (anti-éblouissement automatique)	■	■	■	–	–	–
Rétroviseur intérieur numérique	–	–	–	–	■	■
Porte-lunettes de soleil, console de plafond avant	■	■	■	–	■	■
Vitres électriques avec commande One Touch	■	■	■	–	■	■
Système de verrouillage électronique des portes e-Latch	■	■	■	–	■	■
Finition des contre-portes, Tahara (cuir synthétique)	■	■	■	–	–	–
Finition des contre-portes, suède	–	–	–	–	■	■
Toit ouvrant basculant/coulissant électrique avec store à commande manuelle	–	○	–	–	–	–
Toit ouvrant panoramique basculant / coulissant électrique avec store électrique	–	–	○	–	○	○
Commande de recirculation automatique de l'air	■	■	■	–	■	■
Filtre à air avec élimination du pollen / particules et désodorisant	■	■	■	–	■	■
Climatisation électronique avec technologie nanoe™ X	–	–	■	–	■	■
Climatisation électronique, 3 zones	■	■	■	–	■	■
Capteur d'humidité pour la climatisation <sup>1</sup>	–	–	– / ■	–	– / ■	–
Technologie S-Flow pour la climatisation	■	■	■	–	■	■
Climatisation à distance	■	■	■	–	■	■
Lexus Climate Concierge	–	–	■	–	■	■
Incrustation de tableau de bord, Black Hologram	■	■	■	–	–	–
Incrustation de tableau de bord, choix de styles de bois	–	–	–	–	■	–
Incrustation de tableau de bord, F Aluminium	–	–	–	–	–	■
Pommeau de levier de vitesses en Tahara	■	■	–	–	–	–
Pommeau de levier de vitesses en cuir	–	–	■	–	■	–
Pommeau de levier de vitesses en cuir perforé	–	–	–	–	–	■
Boîte à gants et vide-poches en cuir	–	–	–	–	■	■
Pédales sport et repose-pieds en aluminium usiné, côté conducteur	–	–	–	–	–	■
Pare-soleil vitres latérales arrière, réglage manuel	–	–	–	–	■	■
Système d'entrée et de démarrage intelligent	■	■	■	–	■	■
Clé intelligente, ultra-large bande (UWB)	■	■	■	–	■	■
Plaques de seuil en acier inoxydable exclusives avec inscription LEXUS, portes avant	■	■	■	–	■	–
Plaques de seuil en acier inoxydable F SPORT Performance, portes avant	–	–	–	–	–	■
Rangement, accoudoir central arrière	–	–	■	–	■	■
Cache-bagages, rétractable manuellement	■	■	■	–	■	■
Kit de réparation de pneu	■	■	■	–	■	■
Plaque de seuil en acier inoxydable, hayon arrière	–	–	–	–	■	■
Hayon, ouverture et fermeture électriques avec fonction mémoire de hauteur	■	■	■	–	■	■
Hayon électrique, fonction mains libres	–	–	■	–	■	■

<sup>1</sup> Quand plusieurs disponibilités sont indiquées, le premier chiffre indiqué est pour le RX 350h, le second pour le RX 450h+.

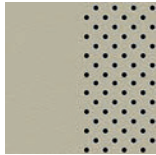
■ Disponible de série. ○ Disponible en option. – Non disponible.



#### FINITION TAHARA <sup>1</sup>



Black

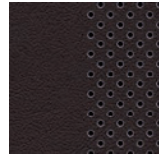


Ammonite Sand

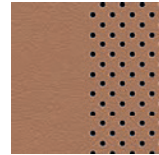
#### CUIR SOUPLE <sup>2</sup>



Black



Dark Sepia

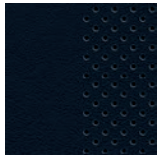


Hazel

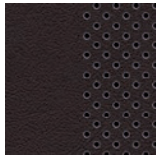


Ammonite Sand

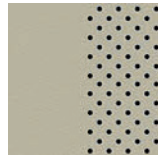
#### CUIR SEMI-ANILINE <sup>3</sup>



Black

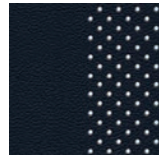


Dark Sepia

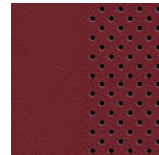


Ammonite Sand

#### F SPORT PERFORMANCE <sup>4</sup>

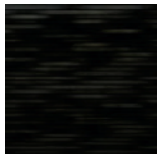


Black

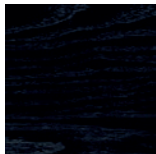


Burgundy Red

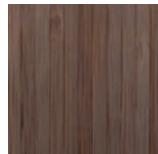
#### INCRUSTATIONS <sup>5</sup>



Black Hologram

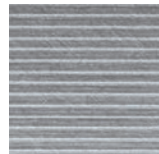


Ash Sumi Black



Dark Bamboo

#### INCRUSTATIONS F SPORT PERFORMANCE <sup>5</sup>



F Aluminium

<sup>1</sup> Finition Tahara de série sur la version RX 350h et Business Line.

<sup>2</sup> Cuir souple de série sur la version Executive Line et sur la version F SPORT DESIGN.

<sup>3</sup> Cuir semi-aniline de série sur la version Privilege Line.

<sup>4</sup> Cuir F SPORT PERFORMANCE de série sur F SPORT PERFORMANCE.

<sup>5</sup> Black Hologram de série sur les versions RX 350h, Business Line et Executive Line.

Les incrustations en bois Dark Bamboo ou Sumi Black Ash peuvent être choisies sur la version Privilege Line.

Incrustations F Aluminium de série sur le RX 500h F SPORT PERFORMANCE.



COLORIS | EXTÉRIEUR

**F WHITE** | 083<sup>1</sup>



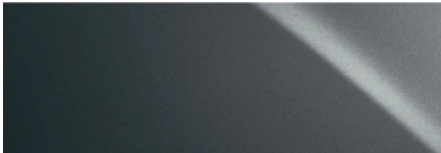
**SONIC QUARTZ** | 085<sup>2</sup>



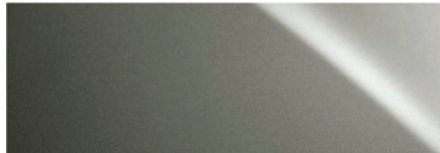
**SONIC PLATINUM** | 1L2



**SONIC GREY** | 1L1



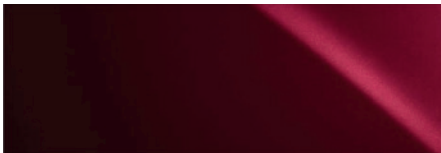
**SONIC TITANIUM** | 1J7<sup>2</sup>



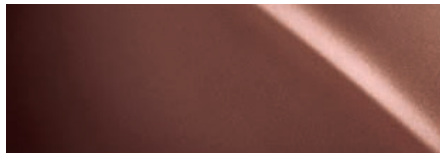
**GRAPHITE BLACK** | 223



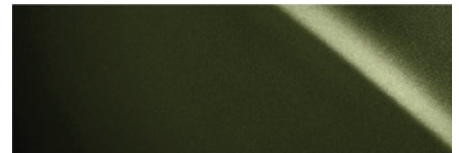
**MORELLO RED** | 3R1<sup>2</sup>



**SONIC COPPER** | 4Y5



**TERRANE KHAKI** | 6X4<sup>2</sup>



**DEEP BLUE** | 8X5<sup>2</sup>



**SAPPHIRE BLUE** | 8X1<sup>1</sup>



<sup>1</sup> Exclusif au RX 500h Performance hybride

<sup>2</sup> Non disponible sur RX 500h Performance hybride

Remarque : en raison des variations liées à la reproduction des couleurs à l'impression, la teinte extérieure réelle peut légèrement différer de celle présentée dans les illustrations.





VERSIONS	CODES	EUR TVA excl.	EUR TVA incl.
RX 350h AWD	U WH4AL15	57961,21	67235,00
RX 350h AWD Business Line	U WH4BL15	58.663,79	68.050,00
RX 350h AWD Executive Line	U WH4EL15	64.017,24	74.260,00
RX 350h AWD F Sport Design Line	U WH4DL15	64.465,52	74.780,00
RX 350h AWD Privilege Line	U WH4PL15	69.879,31	81.060,00
RX 450h+ AWD Business Line	UAWP4BL 15	70.500,00	81.780,00
RX 450h+ AWD Executive Line	UAWP4EL15	75.663,79	87.770,00
RX 450h+ AWD Privilege Line	UAWP4PL15	81.323,28	94.335,00
RX 450h+ AWD F Sport Design Line	UAWP4DL15	76.366,38	88.585,00
RX 500h AWD F Sport Performance Line	UAWAFL15	79.133,62	91.795,00

OPTIONS   Pour plus d'informations, voir pages 2, 3, 4, 5 et 6.	EUR TVA excl.	EUR TVA incl.
Peinture métallisée	995,69	1155,00
Peinture Premium (Sonic Copper, F White, Sapphire Blue)	1491,38	1730,00
Toit ouvrant basculant/coulissant électrique avec store à commande manuelle	1.366,38	1.585,00
Toit ouvrant panoramique basculant/coulissant électrique avec store électrique	1.573,28	1.825,00

DONNÉES TECHNIQUES	Transmission	Cylindrée cm <sup>3</sup>	Puissance max. kW/ch**	Cons. moyenne l/100 km	Émissions CO <sub>2</sub> g/km
RX 350h	E-FOUR	2.487*	184/250	6,3 - 6,6***	142 - 149***
RX 450h+	E-FOUR	2.487*	227/309	11 - 12***	24 - 26***
RX 500h	DIRECT4	2.393*	273/371	8,0 - 8,3***	182 - 189***

\* Moteur essence.

\*\* Moteurs essence et électrique combinés.

\*\*\* Les chiffres de consommation et d'émissions de CO<sub>2</sub> répondent aux normes WLTP. Sous réserve de l'homologation finale.

Prendre soin de votre Lexus, c'est aussi pour nous prendre soin de son propriétaire. Tous les membres de l'équipe Lexus ont tout mis en œuvre, mobilisant leurs talents et compétences, pour que vous puissiez bénéficier du plus haut niveau d'assistance et de service. Cela couvre tous les aspects de notre service après-vente. L'excellence du service rendu n'est pas qu'un objectif pour nous, c'est une passion.

## PRENDRE SOIN DE VOTRE LEXUS

### LE SERVICE LEXUS

Le service Lexus est une invitation à confier le bien-être de votre Lexus à des professionnels, et une possibilité pour nous de vous proposer des programmes d'entretien inégalés.

### UN ENTRETIEN PROFESSIONNEL

Nous vous recommandons de toujours confier votre voiture à votre concessionnaire agréé Lexus ou à votre centre de service agréé Lexus. Tous nos Maîtres Mécaniciens agréés et spécialisés dans le diagnostic sont informés en permanence des nouveautés en matière d'entretien Lexus, d'ingénierie et de technologie.

### LEXUS SERVICE PLAN

Lexus vous offre la possibilité de ne plus vous soucier ni des frais d'entretien, ni des frais de réparation, ni des frais des pièces d'usure. En prenant un Lexus Service Plan, vous choisissez le kilométrage et la durée et pour une somme fixe par mois tout est couvert, à l'exception des pneus. Veuillez contacter votre concessionnaire Lexus agréé pour connaître les conditions et le prix avantageux de ce contrat.

### ENVIRONNEMENT

Afin de réduire les déchets, nous avons établi des réseaux de collecte et de recyclage des pièces remplacées ainsi que de récupération et de réutilisation du réfrigérant de la climatisation. Nous avons entrepris des recherches sur des technologies de démontage plus efficaces, et développé des moyens de réutilisation des pièces qui, jusqu'ici, étaient considérées comme non recyclables.

### VÉHICULES EN FIN DE VIE

La législation sur les véhicules en fin de vie offre aux propriétaires d'une Lexus une façon innovante de remettre leur ancien véhicule au fabricant.

## GARANTIES

### 10 ANS DE GARANTIE<sup>1</sup>

À l'expiration de la garantie d'usine de 3 ans ou 100.000 kilomètres<sup>2</sup>, la garantie du véhicule est automatiquement prolongée de un an si vous faites réviser votre véhicule par un concessionnaire Lexus. En faisant réviser votre voiture dans l'année, vous bénéficiez donc d'une année supplémentaire de garantie, et ce jusqu'à 10 ans ou 200.000 kilomètres.

### 12 ANS DE GARANTIE CONTRE LA PERFORATION

La garantie est de 12 ans, sans limitation de kilométrage, contre la corrosion de tout panneau de carrosserie provoquant une perforation et résultant d'un défaut de fabrication ou d'assemblage du véhicule.

### 10 ANS D'ASSISTANCE ROUTIÈRE<sup>1</sup>

À chaque entretien dans le réseau officiel Lexus, vous bénéficiez de un an d'assistance routière. Vous pouvez faire appel à l'assistance routière 24 heures sur 24, 365 jours par an en cas de panne ou d'accident, dans plus de 30 pays européens. Notre assistance routière couvre le conducteur, les passagers, la voiture et une remorque ou une caravane.

## MOBILITÉ

Vous bénéficiez de Lexus Euro Assistance 24\* pour les trois ans suivant l'achat de votre Lexus neuve. Ce programme d'assistance vous permet de voyager partout en Europe en toute quiétude. Ce programme garantit votre mobilité, pour que vous puissiez aller où vous voulez. Il se compose d'une gamme complète de services : remorquage, location d'un véhicule de remplacement, rapatriement du véhicule, hébergement hôtelier, etc. et s'applique en cas d'immobilisation de votre Lexus à la suite d'une panne, d'un accident ou d'un vol.

Lexus Euro Assistance 24 est toujours prolongée jusqu'au prochain entretien, quel que soit l'âge et le kilométrage de votre voiture, si l'entretien est effectué par un concessionnaire agréé Lexus ou par un centre de service agréé Lexus selon les prescriptions du constructeur (1 fois par an ou tous les 15.000 km).

<sup>1</sup> Offres optionnelles, non obligatoires et soumises à conditions. Plus d'infos dans votre Point de Vente Lexus agréé.

<sup>2</sup> Kilométrage illimité les 2 premières années.

\* Les conditions peuvent varier selon les pays. Veuillez consulter votre concessionnaire ou votre centre de service agréé Lexus pour prendre connaissance des spécificités particulières.



## DÉCOUVREZ PLUS EN LIGNE

En savoir plus sur le RX en ligne. Prenez le temps d'explorer la catégorie d'équipement la mieux adaptée à votre style de vie, découvrez nos offres de services et de financement de premier ordre et inscrivez-vous à notre newsletter. Si vous souhaitez découvrir les sensations que procurent le RX, n'hésitez pas à réserver un essai auprès de votre concessionnaire Lexus.

---

©2023 Lexus Belgium - TBel s.a. se réserve le droit de modifier les spécifications et équipements de ses véhicules sans avis préalable. Ces spécifications et équipements peuvent également varier en conformité avec les conditions et exigences locales. Veuillez consulter votre concessionnaire agréé Lexus pour obtenir de plus amples informations sur les modifications possibles applicables à votre pays.

Remarque : les véhicules présentés et leurs spécifications peuvent varier en fonction des modèles et équipements disponibles dans votre pays. Les teintes réelles des véhicules peuvent différer légèrement des photographies imprimées de la présente brochure.

Les prix des modèles précités comprennent les accessoires légaux installés. Nos tarifs, sous quelque forme que ce soit, ne peuvent jamais être considérés comme offre ferme des modèles qu'ils décrivent et nous nous réservons le droit d'y apporter, à tout moment, des modifications sans préavis.

Prix conformes aux réglementations du Ministère des Affaires Économiques.

Pour plus d'informations, rendez-vous sur notre site : [www.lexus.lu](http://www.lexus.lu)

Respecter l'environnement est une priorité pour Lexus. Nous prenons de nombreuses mesures visant à garantir un impact minimal sur l'environnement durant le cycle de vie complet, depuis la conception, la production, la distribution, la vente et l'entretien jusqu'à la fin de vie du véhicule. Votre concessionnaire se fera un plaisir de vous fournir de plus amples informations sur les exigences à respecter lorsque votre véhicule arrive en fin de vie.

Lexus Belgium - TBel s.a. - Leuvensesteenweg 369 - B-1932 Zaventem