



Evolution Wireless Digital

全新专业充电方案及最新软件更新

森海塞尔现为其 **Evolution Wireless Digital** 家族推出最新专业充电解决方案: **LM 6070** 充电模块, 已接受订货。专业用户可在机架式 **L 6000** 充电基站中使用该模块为 **BA 70** 电池充电, 十分方便。

现已上市: LM 6070 充电模块, 适用于 L 6000 机架式充电基站 (配图为带两块 BA 70 电池的 LM 6070 充电模块)



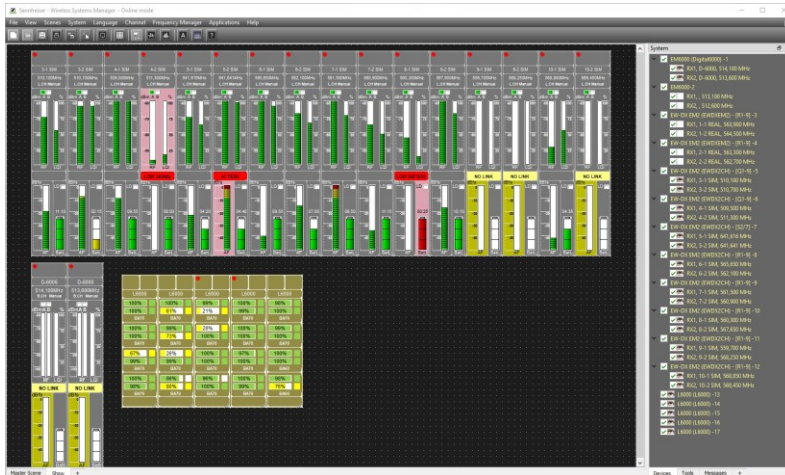
一个 LM 6070 可为两块 BA 70 电池充电, 而一个 L 6000 (19 英寸, 1U) 可容纳 4 个 LM 6070。每个充电槽的三色 LED 灯可一目了然地显示电池状态, 而无线系统管理软件 (Wireless Systems Manager, WSM) 可提供有关充电过程的更多详细信息。在现有 L 6000 充电基站中使用 LM 6070 之前, 操作人员需要从 <http://www.sennheiser.com/l-6000> 或 <http://www.sennheiser.com/lm-6070> 下载最新的固件版本 (请向下滚动到“固件更新”)。



装有 4 个 LM 6070 模块的 L 6000 机架式充电基站



无线系统管理软件已更新，可支持最新充电选项。4.6.0.4 版本已推出，适用于 Windows 和 macOS 平台，可由此下载 www.sennheiser.com/wsm。



森海塞尔无线系统管理软件 4.6.0.4 版本现可支持 LM 6070 充电模块，并提供多项功能升级

最新版本的 WSM 还支持对多个选定的 EW-DX 设备同时执行重启、重置和音频重置等批量操作，并进行了消息收发优化、功能改进和错误修复。

Smart Assist app 也已完成更新。2.0.5 版本现支持“浅色”横屏模式，并附带最新的 EW-DP 固件 1.9.0 版本，该固件版本可解决一些用户在使用 EW-DP 相机麦克风系统时遇到的扫描问题。

Smart Assist app 2.0.5 版本包含 EW-DP 的最新固件更新（1.9.0 版本）



现在，自动扫描功能只需三秒即可执行完整的频谱扫描，并为用户提供当前最佳可用频率。如果 EW-DP 在拥挤的频谱中工作，接收机将通知用户频率范围可能受限，以便其采取预防措施。



EW-DP 固件更新通过 Smart Assist app 的更新实现，因此建议所有 EW-DP 用户从 Apple App Store 或 Google Play Store 下载最新版本的 Smart Assist app。Smart Assist app 会自动将 1.9.0 版本固件推送至所有已连网的 EW-DP EK 接收机。

森海塞尔计划于 2023 年 10 月将 EW-DX 集成到 Smart Assist app 中。有关 Smart Assist app 的详细信息，请访问 www.sennheiser.com/smart-assist-app。

（正文结束）

本篇媒体新闻稿所包含的高分辨率图片可[由此](#)下载。

关于森海塞尔品牌

音频是我们的生命之源。我们致力于创造与众不同的音频解决方案。打造音频之未来并为我们的客户提供非凡的声音体验——这就是森海塞尔品牌近 80 年来所传承的精神。专业话筒及监听系统、会议系统、流媒体技术和无线传输系统等专业音频解决方案，这些业务隶属于森海塞尔（Sennheiser electronic GmbH & Co. KG）；而消费电子产品业务包括耳机、条形音箱和语音增强耳机等在森海塞尔的授权下由索诺瓦控股集团（Sonova Holding AG）运营。

www.sennheiser.com

www.sennheiser-hearing.com

大中华区新闻联络人

顾彦多

ivy.gu@sennheiser.com

+86-13810674317