

TRAUMINOVELLE

TRAUMNOVELLE

18.09.2023

**The Grand
Opening.
Bruxelles**

www.traumnovelle.eu

I

1. Photos du site existant.

2. Références:

Inauguration du monument du Congo.

Inauguration de la place du Brésil.

Inauguration de la statue de Clémenceau.

Inauguration du Bois Belleau.

Nô theatre.

Patrice Lumumba au jour de l'indépendance du Congo.

Discours de l'indépendance de Patrice Lumumba.

Débat au Speakers' Corner 1960.

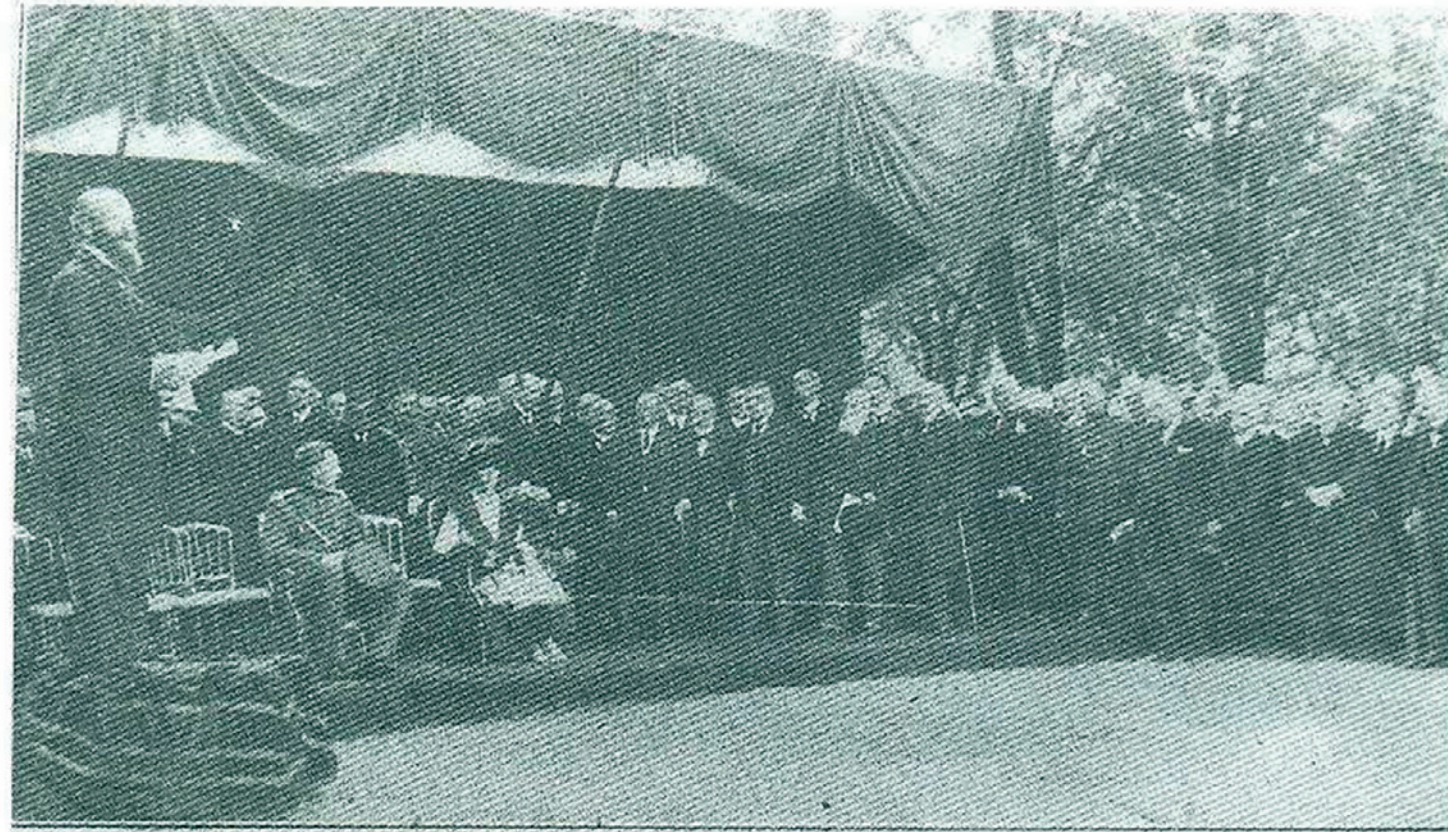
Speakers' Corner de nos jours.





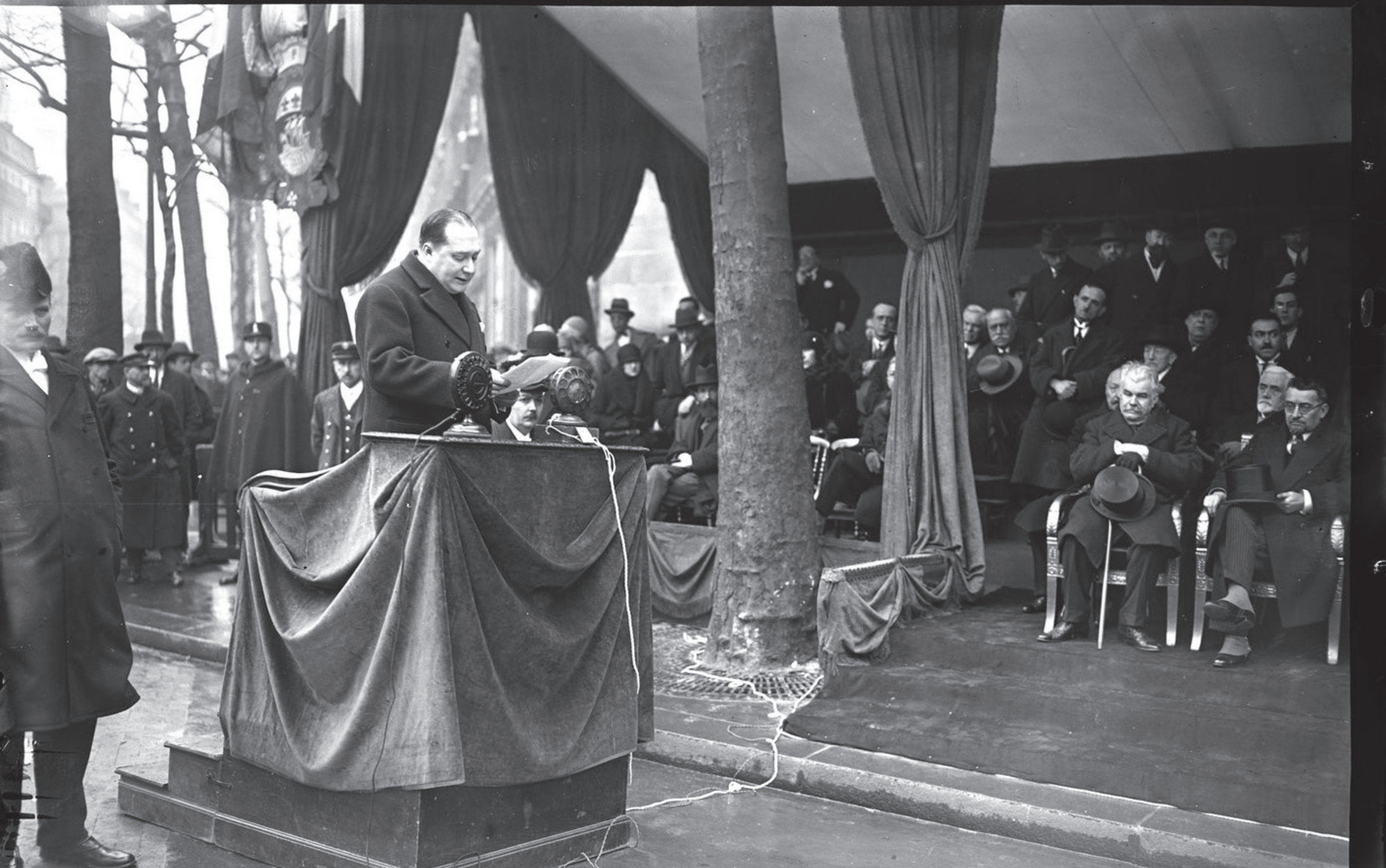






M. le ministre Franck prononçant son discours : il évoque l'épopée congolaise, le dévouement, l'abnégation des héros de la première heure, et salue la mémoire de tous les collaborateurs qui se sont dévoués pour assurer un domaine colonial à la Belgique en plein cœur de l'Afrique. Le corps diplomatique, les ministres, les parlementaires, l'armée, la magistrature entouraient nos souverains pendant cette simple, mais impressionnante cérémonie.

Fig. 4 — Inauguration du monument du Congo (d'après le *Patriote Illustré*, 22 mai 1921).





189577 2300



824PH











I

1. Plan du site
2. Vue de la structure de couverture.
3. Vue de la structure de couverture ouverte.
4. Plaque explicative posée au sol.
5. Plan du rez-de-chaussée, 1/100.
6. Coupe transversale, 1/100.
7. Élévation, 1/100.
8. Élévation avec structure de toit, 1/100.
9. Élévation de la structure du toit, 1/100.
10. Situations possibles dans l'agora.

TRAUMNOVELLE
johnny@traumnouvelle.eu
T : +32 (0)499 62 89 16
www.traumnouvelle.eu

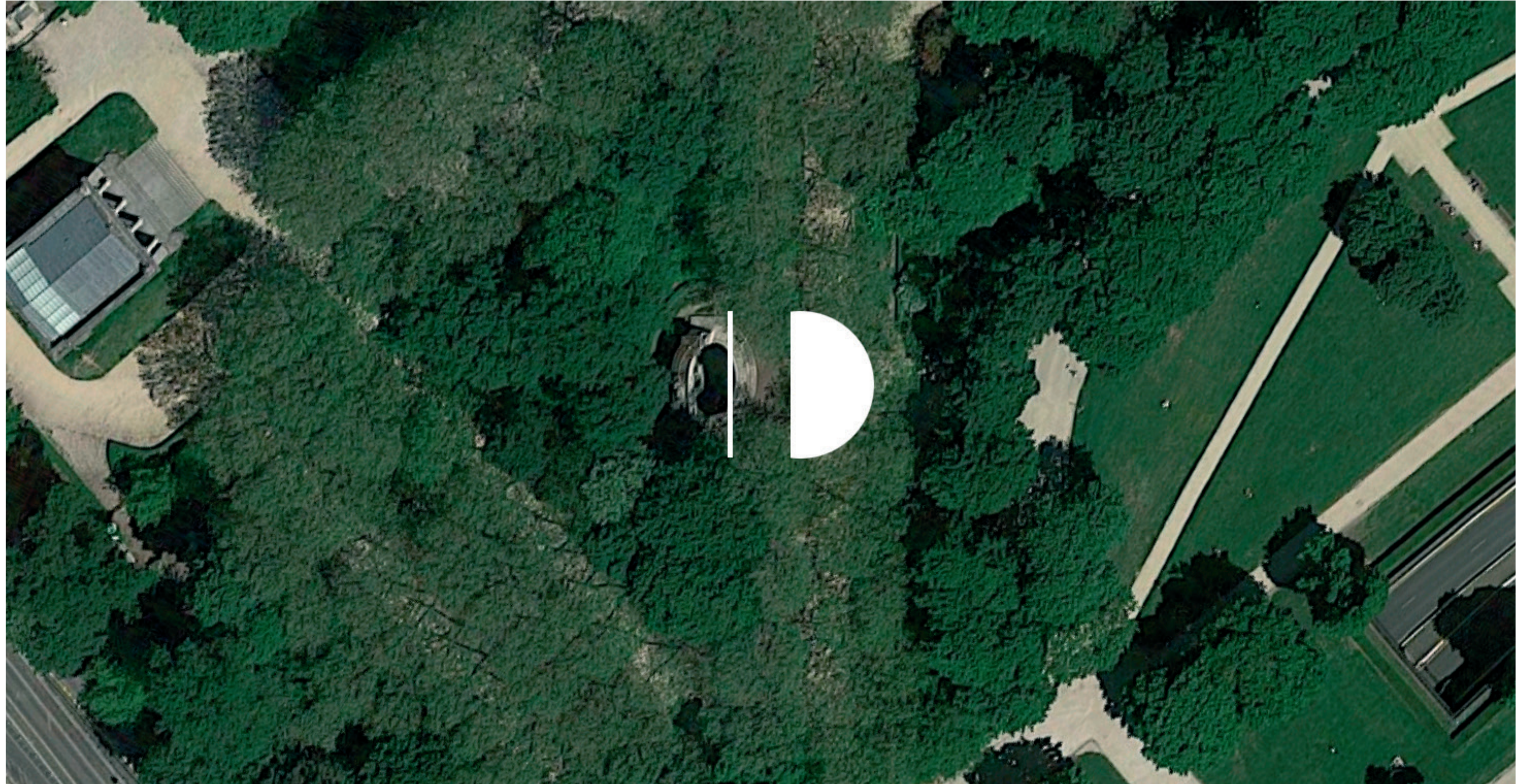
Urban Brussels
Mont des arts, 10
1000 Bruxelles

The grand
opening

Plan de masse

1/500
ÉTAT PROJETÉ

Phase : Permis d'urbanisme
Mise à jour : 18.09.2023







TRAUMNOVELLE
johnny@traumnouvelle.eu
T : +32 (0)499 62 89 16
www.traumnouvelle.eu

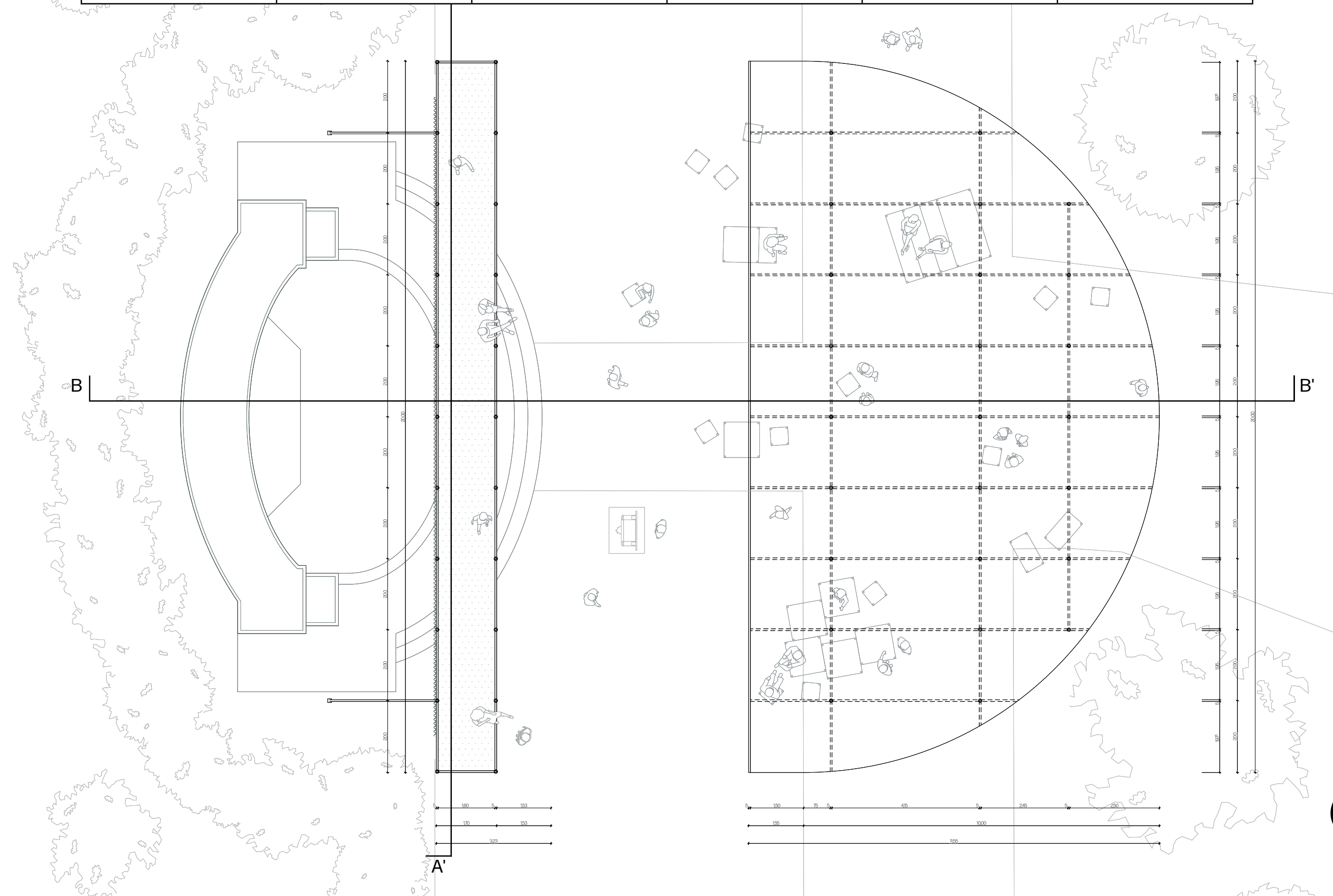
Urban Brussels
Mont des arts, 10
1000 Bruxelles

The grand
opening

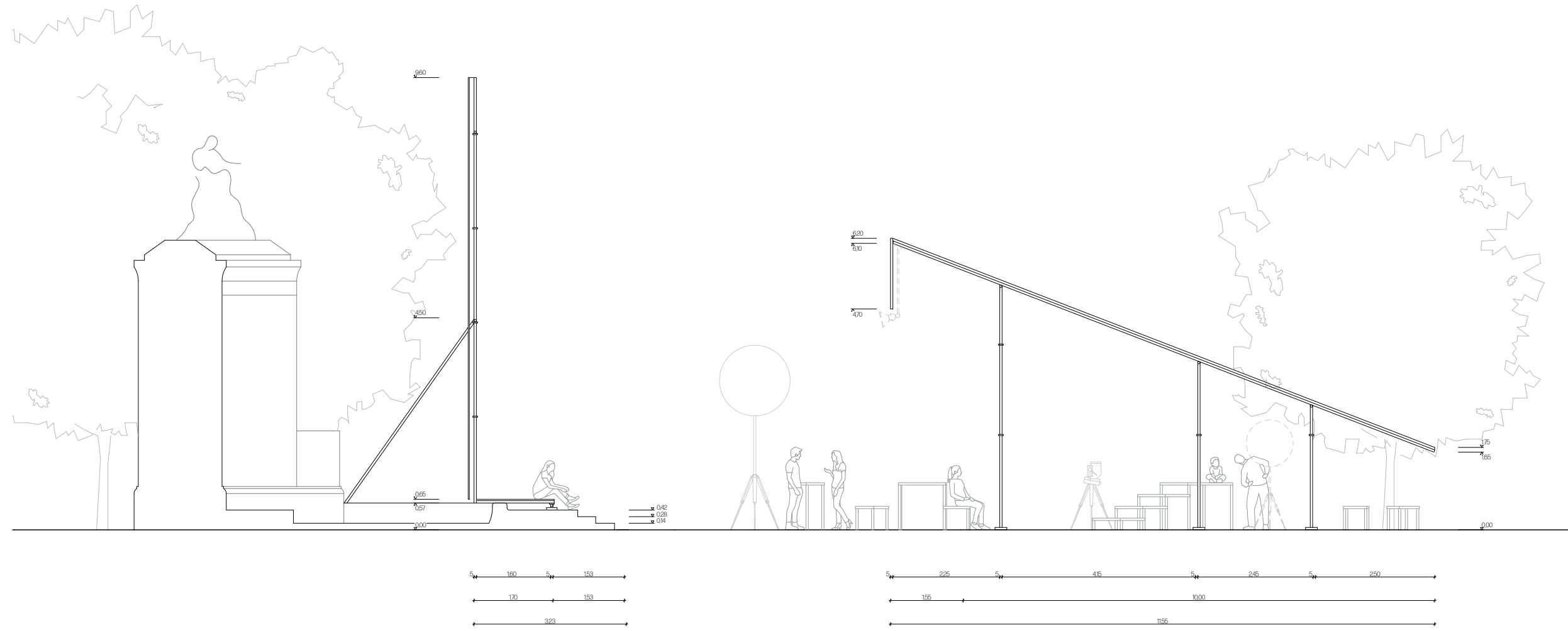
Plan

1/100
ÉTAT PROJETÉ

Phase : Permis d'urbanisme
Mise à jour : 18.09.2023



TRAUMNOVELLE johnny@traumnouvelle.eu T : +32 (0)499 62 89 16 www.traumnouvelle.eu	Urban Brussels Mont des arts, 10 1000 Bruxelles	The grand opening	Coupe AA' 	1/100 ÉTAT PROJETÉ	Phase : Permis d'urbanisme Mise à jour : 18.09.2023
--	---	----------------------	---------------	-----------------------	--



TRAUMNOVELLE
johnny@traumnouvelle.eu
T : +32 (0)499 62 89 16
www.traumnouvelle.eu

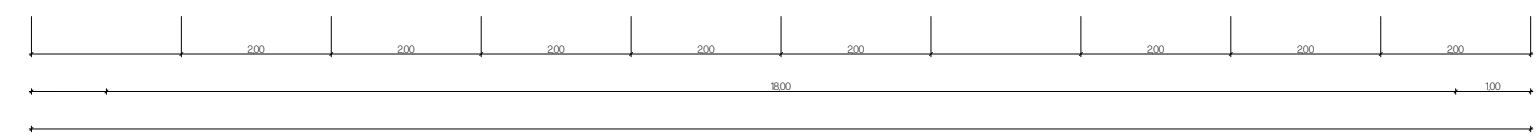
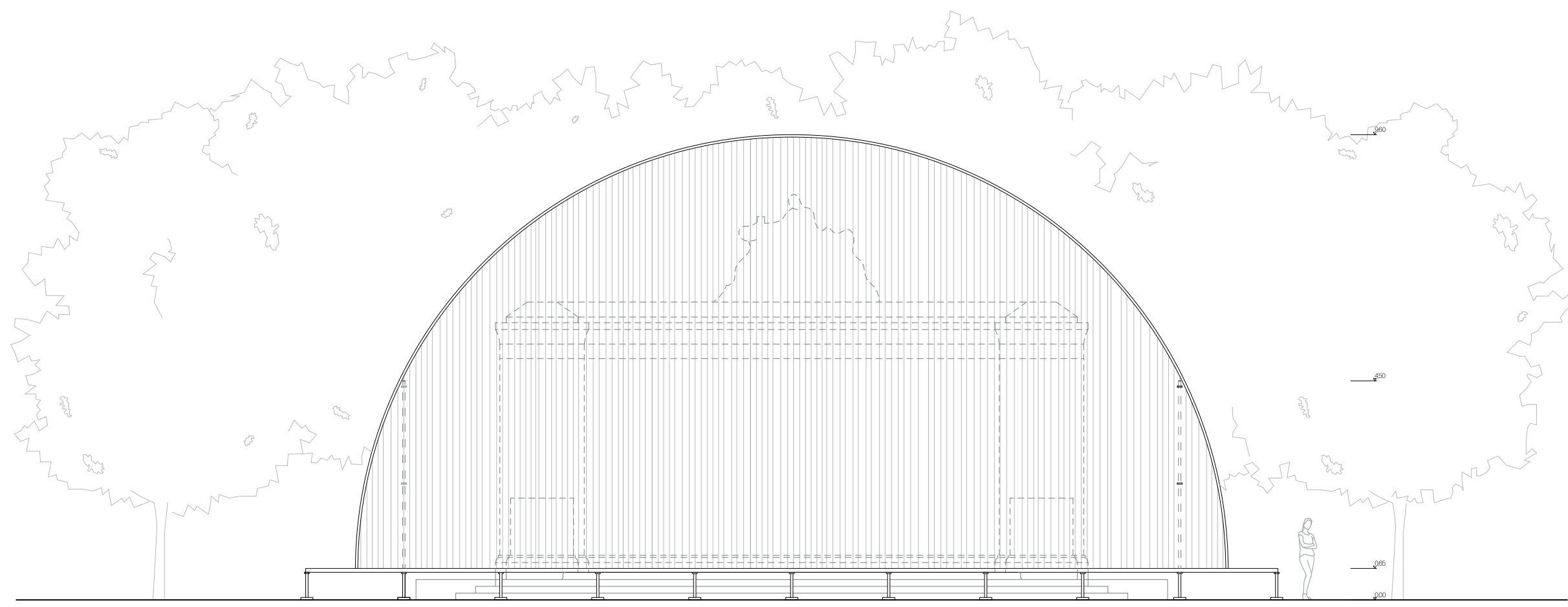
Urban Brussels
Mont des arts, 10
1000 Bruxelles

The grand opening

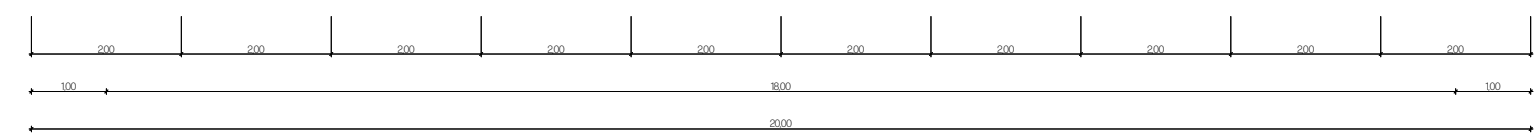
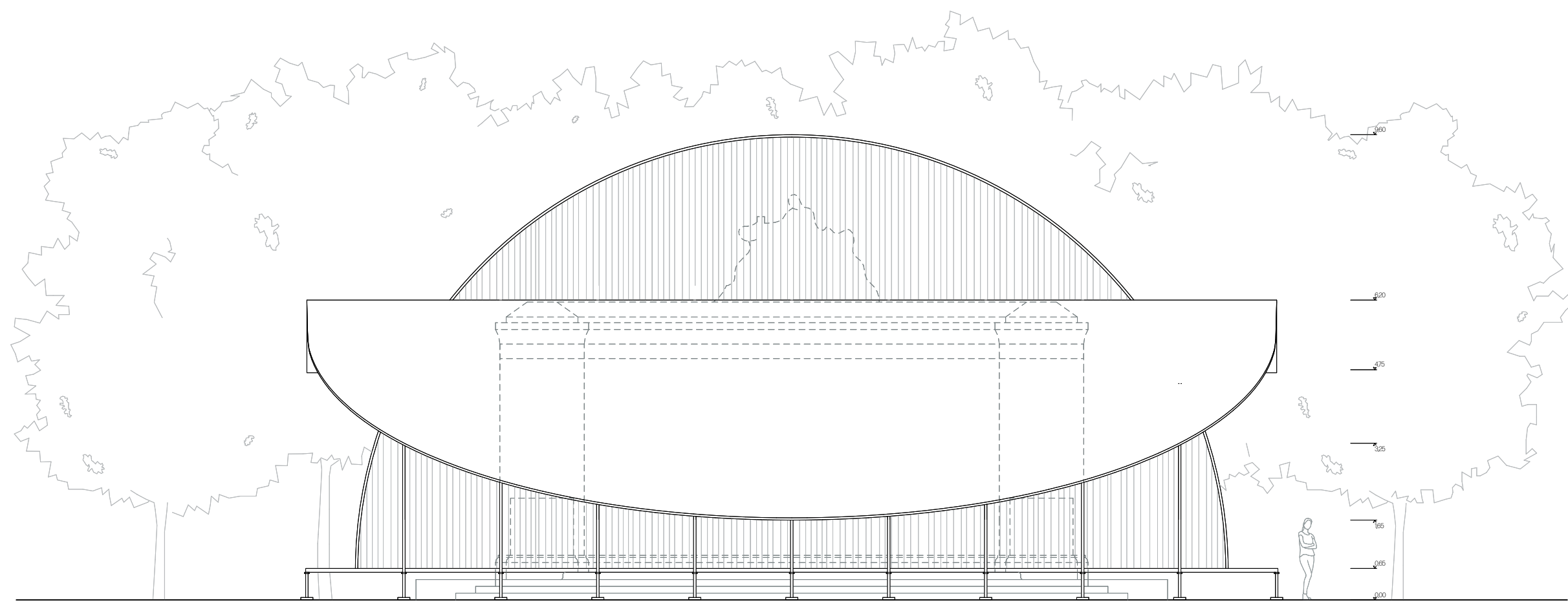
COUPE BB'

1/100
ÉTAT PROJETÉ

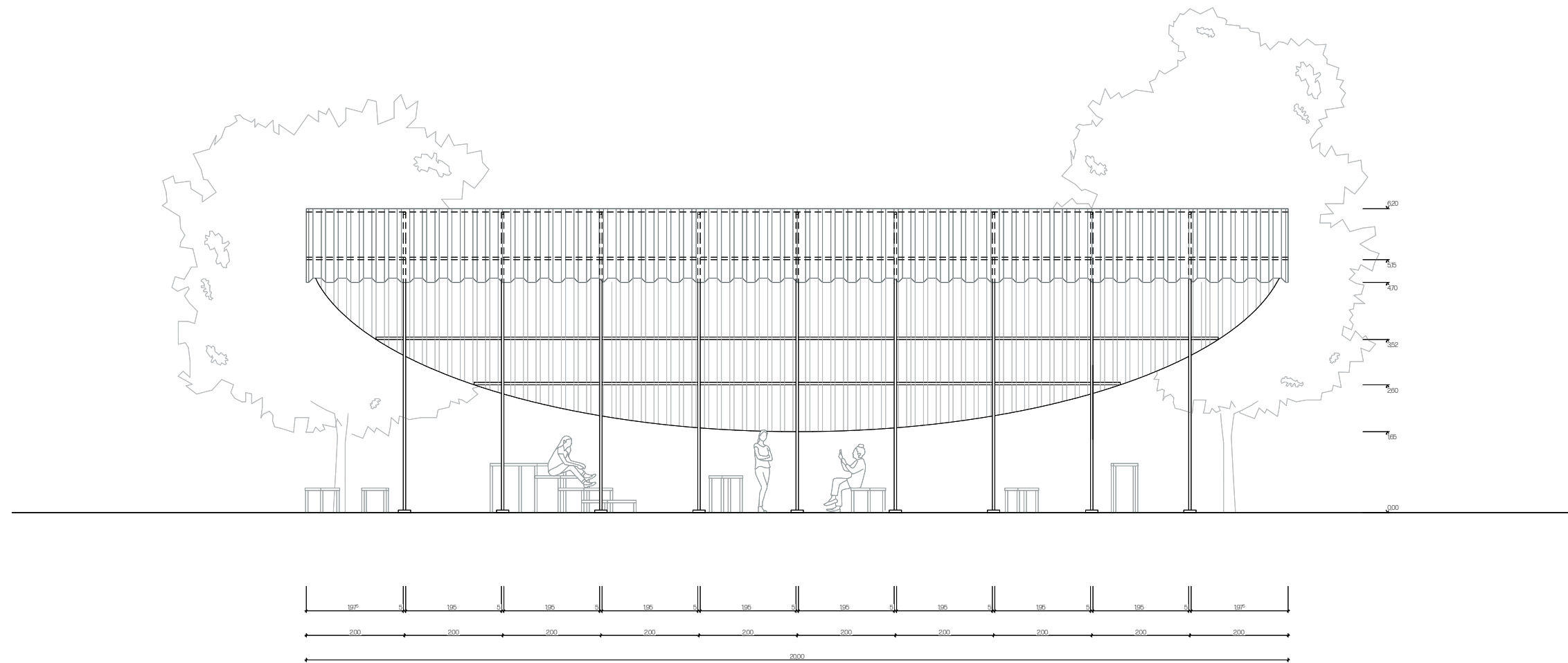
Phase : Permis d'urbanisme
Mise à jour : 18.09.2023

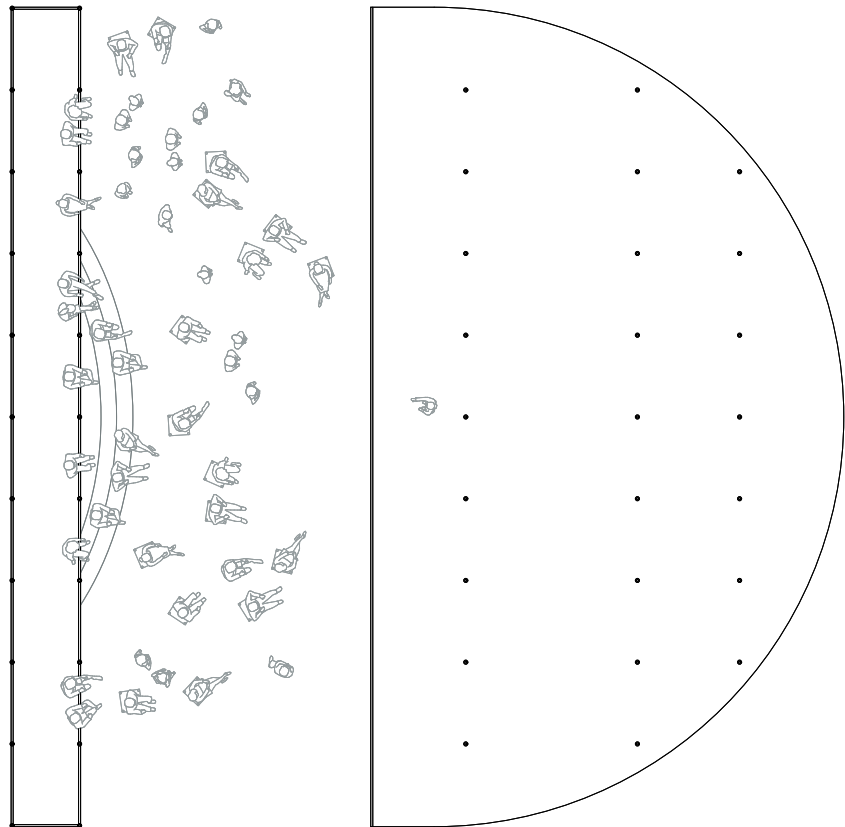
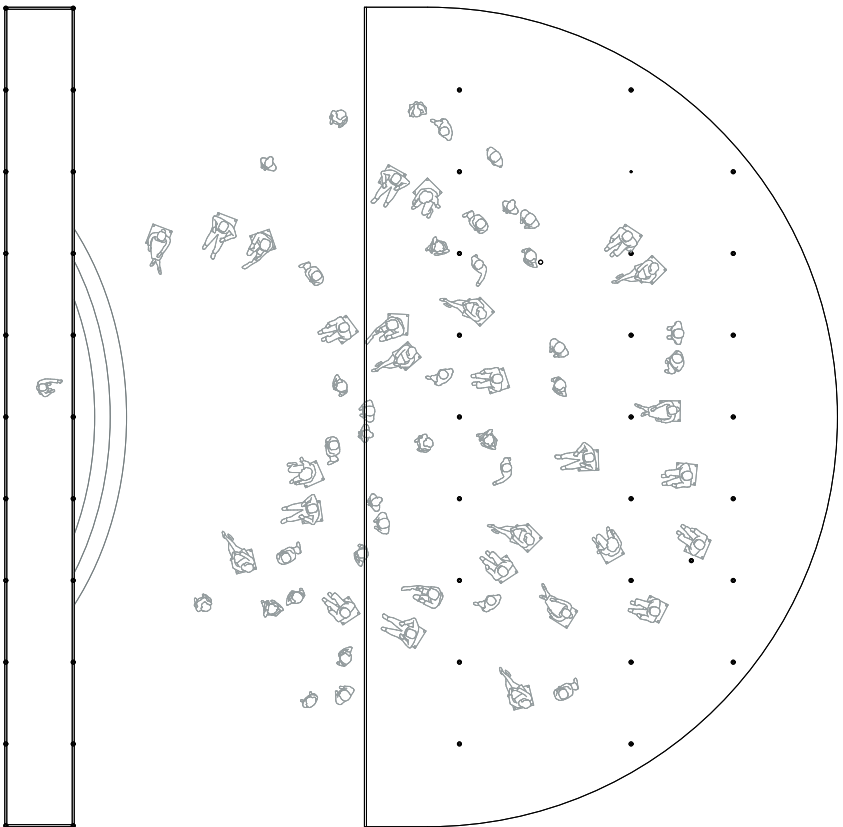
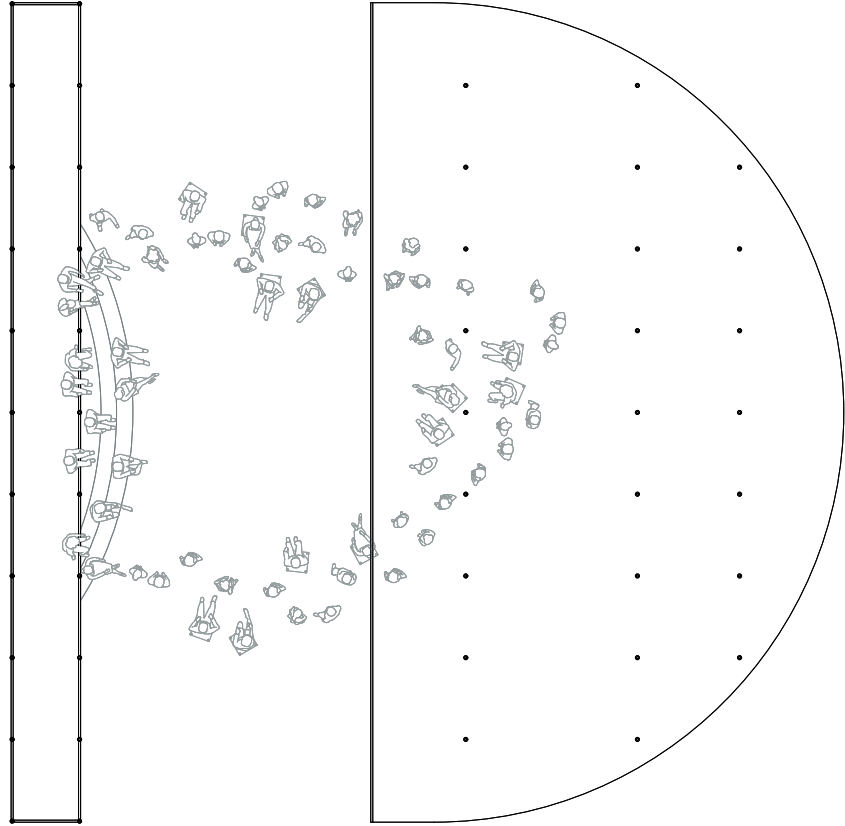
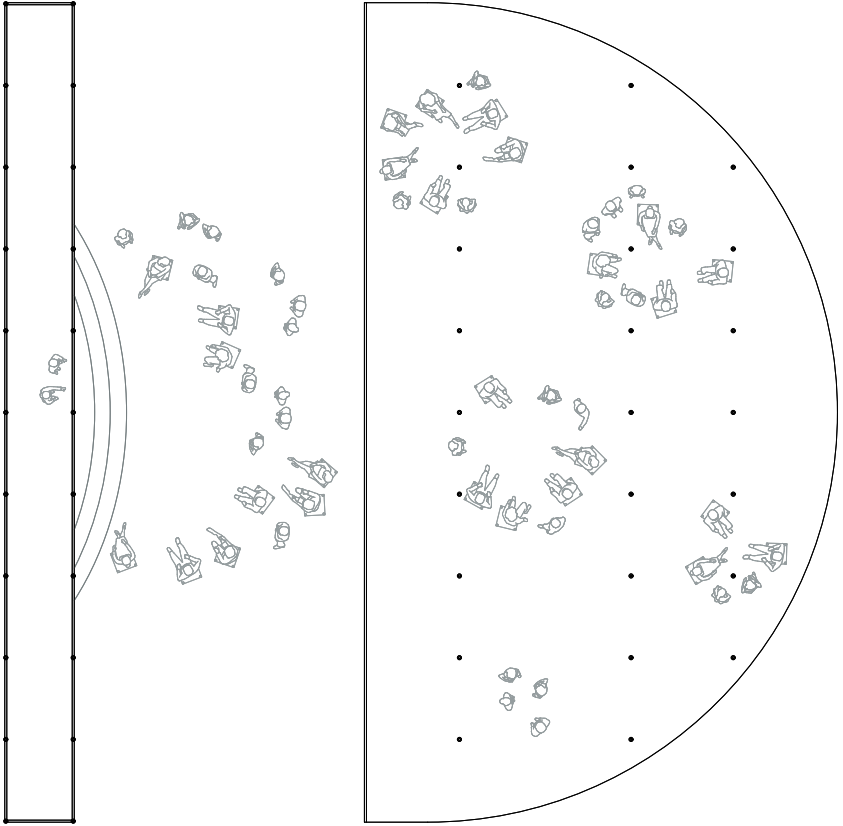


TRAUMNOVELLE johnny@traumnouvelle.eu T : +32 (0)499 62 89 16 www.traumnouvelle.eu	Urban Brussels Mont des arts, 10 1000 Bruxelles	The grand opening	Élévation Sud-Est	1/100 ÉTAT PROJETÉ	Phase : Permis d'urbanisme Mise à jour : 18.09.2023
--	---	----------------------	-------------------	-----------------------	--



TRAUMNOVELLE johnny@traumnouvelle.eu T : +32 (0)499 62 89 16 www.traumnouvelle.eu	Urban Brussels Mont des arts, 10 1000 Bruxelles	The grand opening	Élévation Nord-Ouest	1/100 ÉTAT PROJETÉ	Phase : Permis d'urbanisme Mise à jour : 18.09.2023
--	---	----------------------	----------------------	-----------------------	--





III

MATÉRIAUX

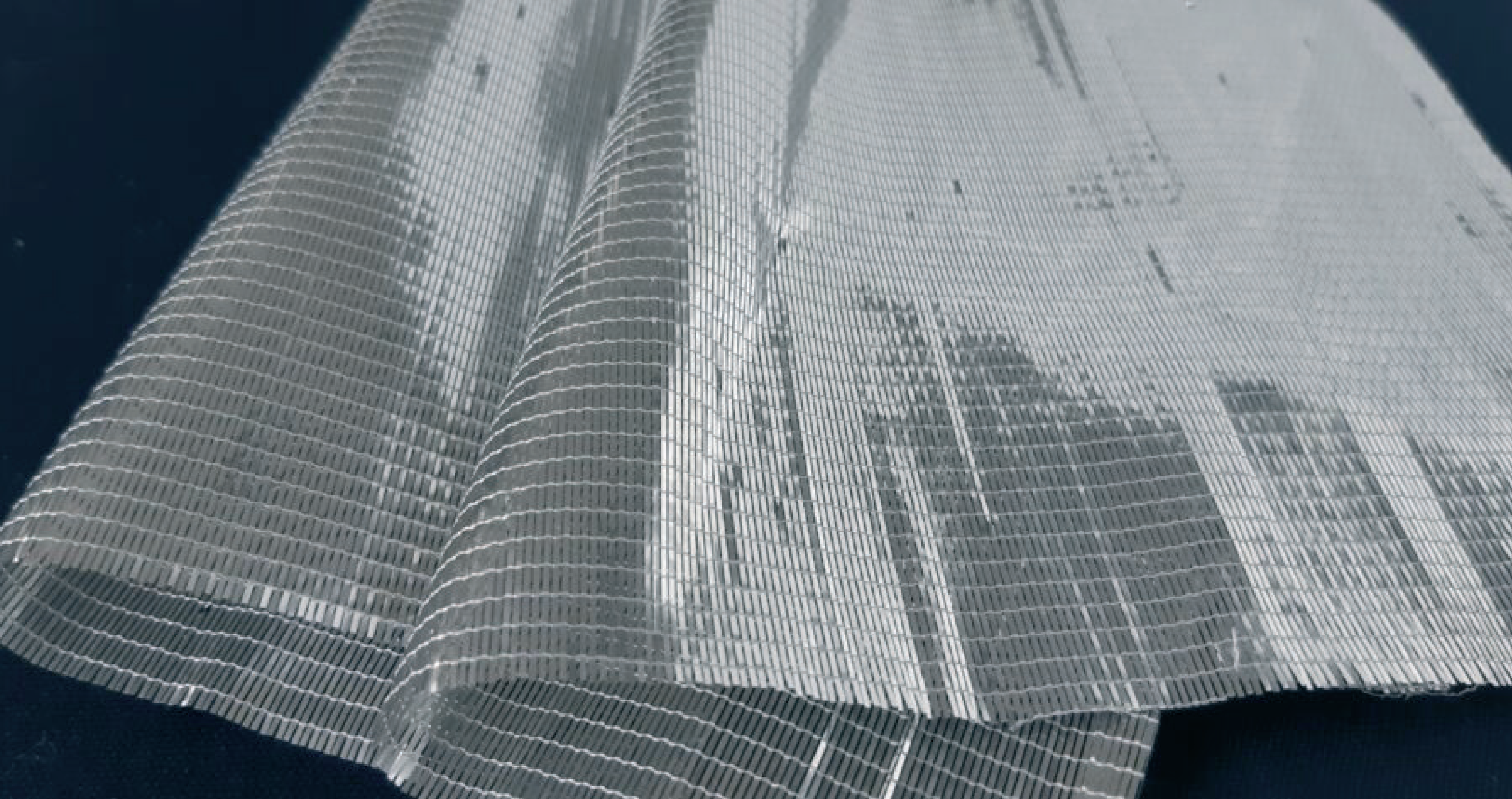
1. Rideaux ISO Gaze.

2. Échafaudage.

Référence construction de l'arc du Cinquantenaire.

Détail du socle.

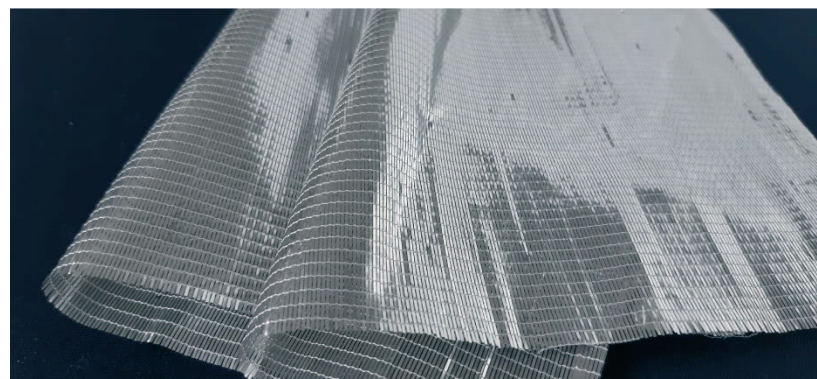
3. Practicables.



RIDEAUX



Confection de rideaux techniques : solaires, occultants, thermiques, acoustiques, scéniques et velum.



ISO GAZE

Voilage Thermique et solaire
Thermal and solar veiling

Caractéristiques générales

Main Features

Masse surfacique Unité Weight	50 gr/m ²
Couleur Color	Alu brillant Shinny Alu
Composition Fiber nature	100% polyester
Epaisseur Thickness	4/10 ^{ème} mm
Largeur Width	140 cm

Caractéristiques thermiques

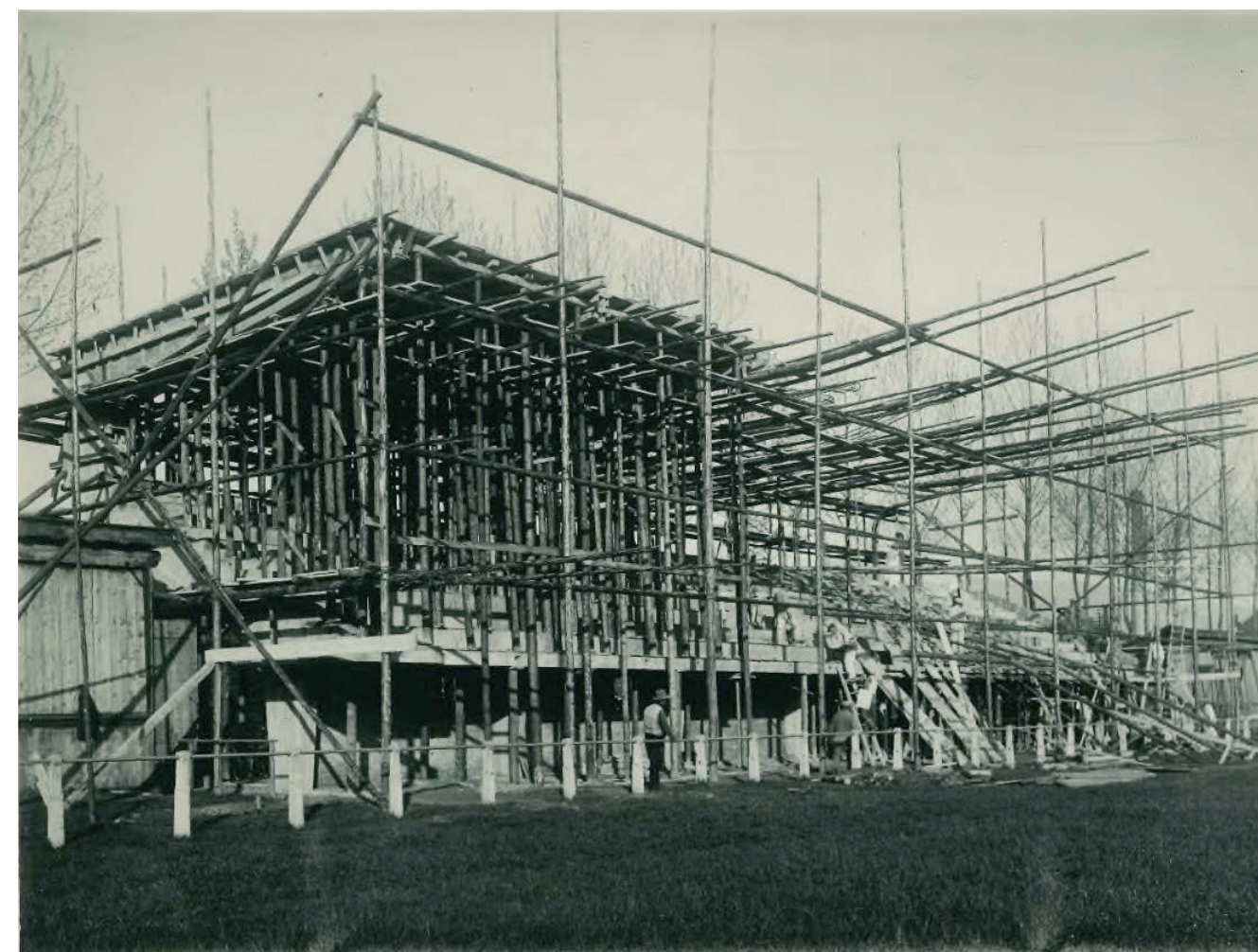
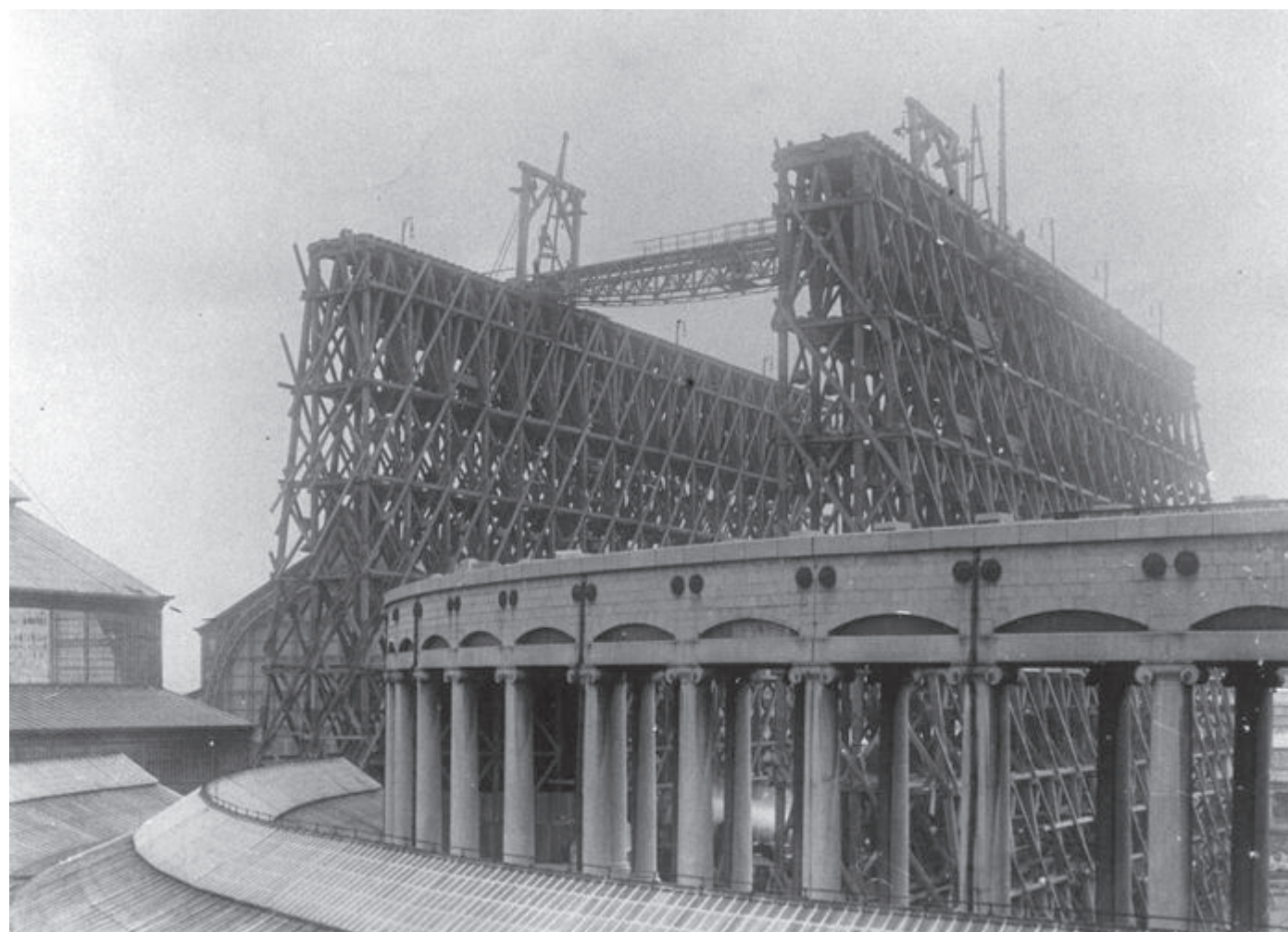
Thermal characteristics

Réflexion Reflection	71.3%
Transmission Transmission	8.8%
Absorption Absorption	19.9%
Facteur de transmission solaire G _{tot} *	0,337
Facteur d'ombre F _c *	0,281

*associé à un vitrage faiblement émissif g=0,59

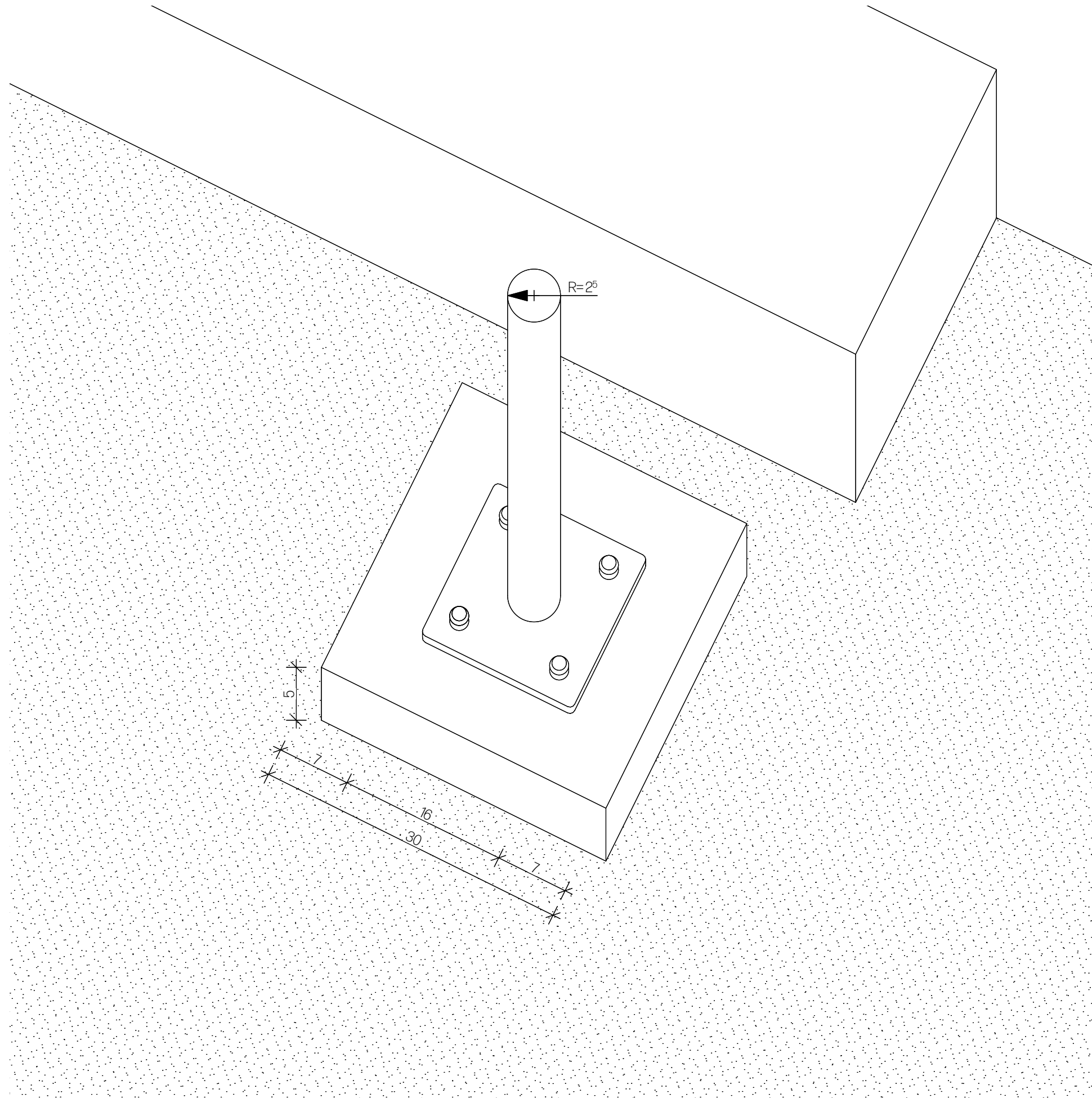


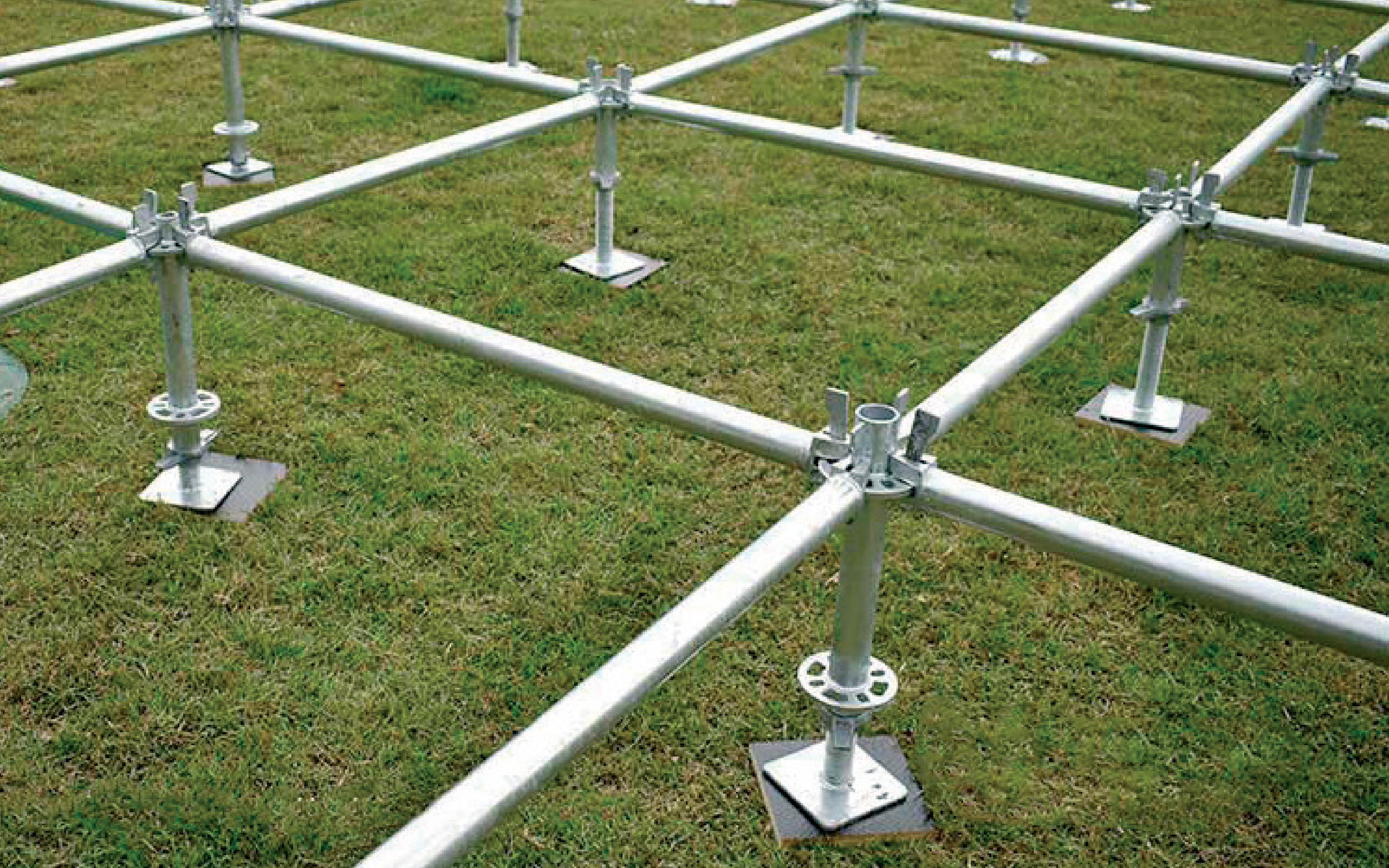


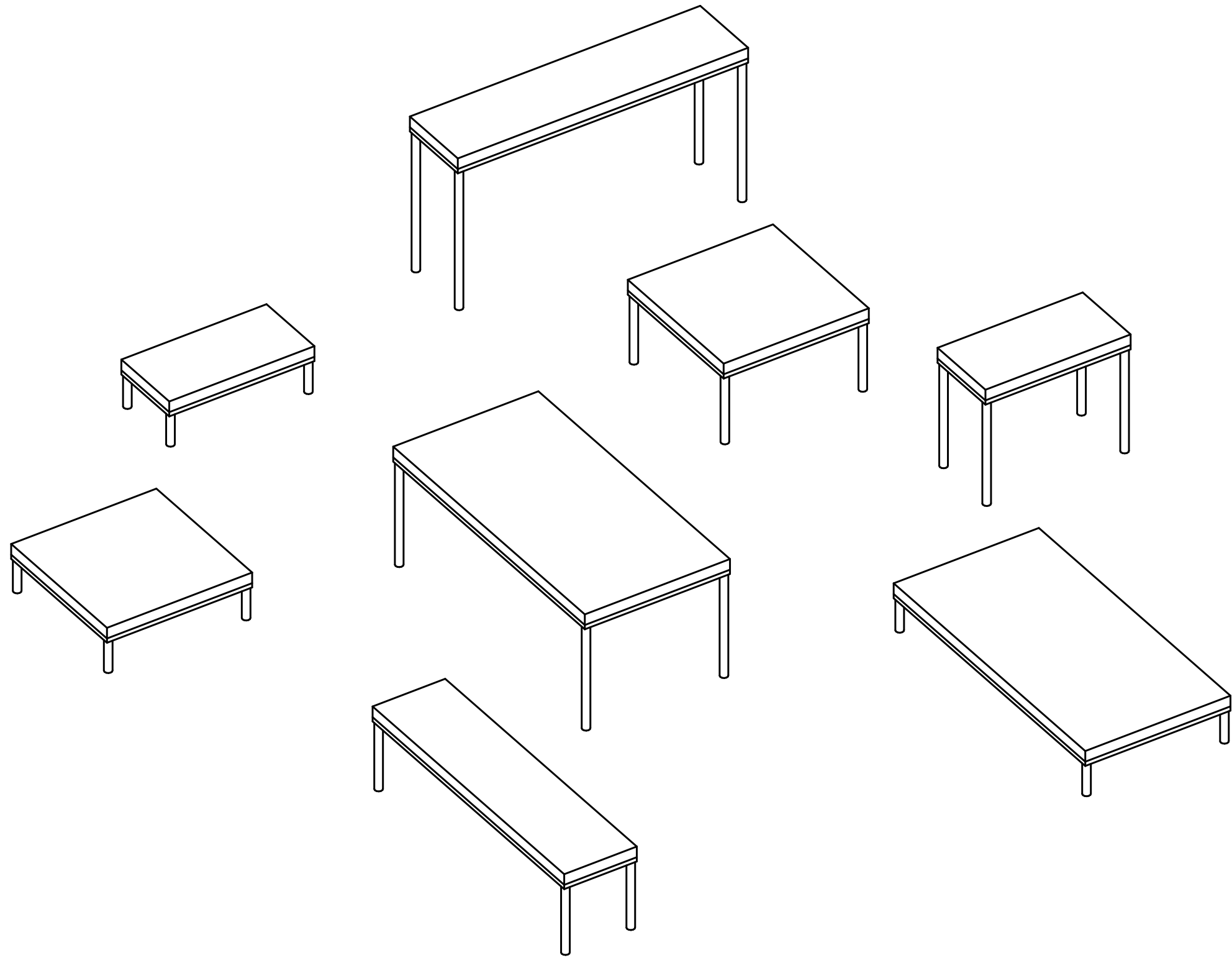


ÉCHAFAUDAGE











TRAUMNOVELLE
IN