

Les chiffres du chômage en Région bruxelloise

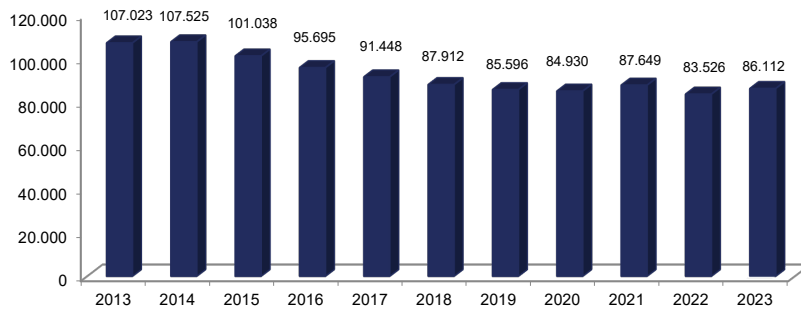
Le nombre de Bruxellois bénéficiaires des allocations de chômage diminue

En mai 2023, le nombre de bénéficiaires des allocations de chômage bruxellois diminue de 3,3%. Le nombre de chercheurs d'emploi est en hausse de 3,1% (86.112 personnes). Actiris a reçu directement 4.769 offres d'emploi, soit une diminution de -28,3% par rapport à mai 2022. Le chômage des jeunes augmente de 11,6% (8.651 personnes).

Légère hausse du chômage global, plus forte chez les jeunes bruxellois

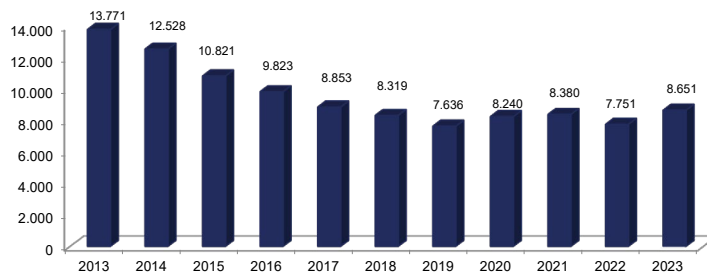
Fin mai, Bruxelles compte 86.112 chercheurs d'emploi pour un taux de chômage de 15,0%. Cela signifie une augmentation de 2.586 personnes par rapport à l'année précédente (+3,1%). En variation mensuelle, on constate une légère diminution de 724 personnes (-0,8%). Le chômage des jeunes atteint quant à lui un taux de 22,4%. Bruxelles compte 8.651 jeunes chercheurs d'emploi en mai 2022, soit 900 de plus que l'an dernier (+11,6%).

Nombre de chercheurs d'emploi bruxellois pour le mois de mai



Source : Actiris, view.brussels

Nombre de jeunes chercheurs d'emploi (< 25 ans) bruxellois pour le mois de mai



Source : Actiris, view.brussels

Le taux de chômage

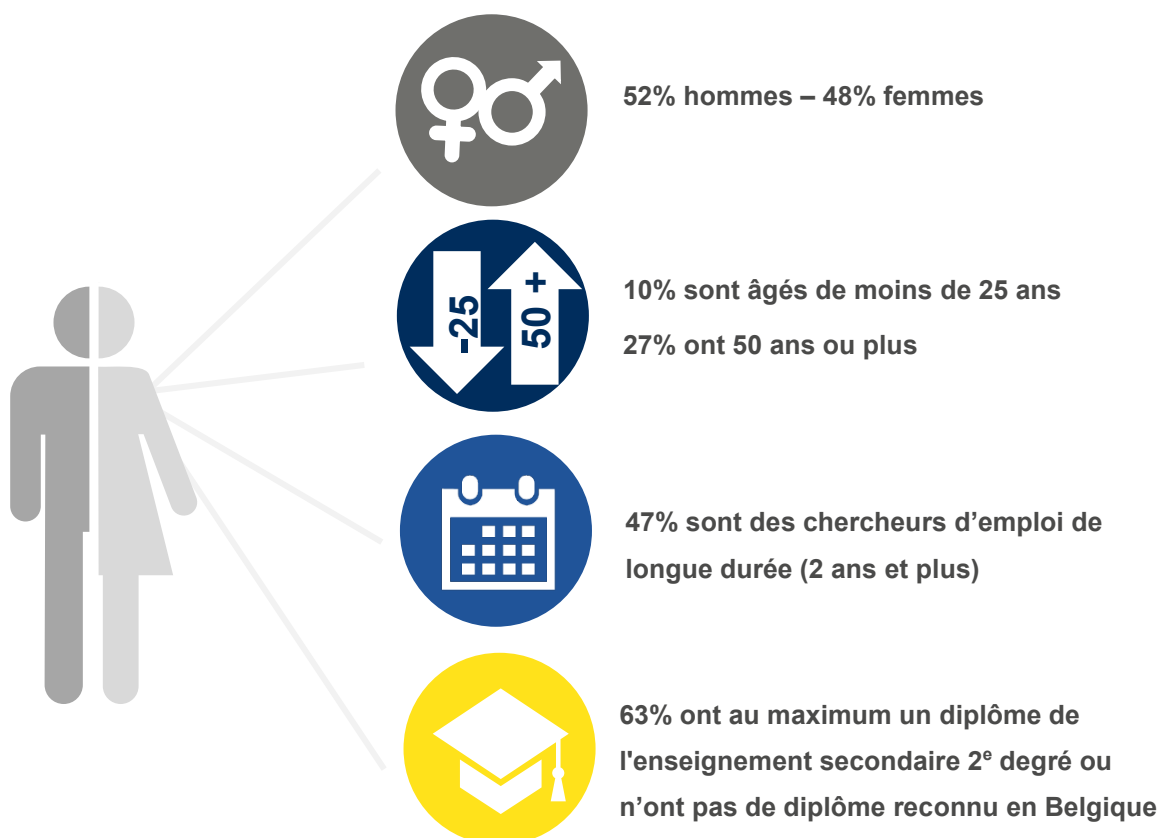
Fin mai 2023, le taux de chômage en Région bruxelloise s'établit à 15,0% (14,3% pour les hommes et 15,8% pour les femmes). En mai 2022, le taux de chômage s'établissait à 14,5%.

Le taux de chômage est mesuré sur la base de la population active la plus récente, calculée à partir des données de la Banque nationale et de l'Enquête sur les Forces de Travail du SPF Économie. Le croisement de ces données nous indique que la population active a, en Région bruxelloise, augmenté en 2020 de 0,9% par rapport à l'année précédente.

Caractéristiques et évolution du nombre de chercheurs d'emploi

Fin mai 2023, on dénombre en Région de Bruxelles-Capitale 86.112 chercheurs d'emploi inoccupés (DEI), soit une augmentation par rapport à l'année précédente (+2.586 personnes, +3,1%).

On compte au cours du mois de mai 8.182 entrées dans le chômage (6.295 réinscriptions et 1.887 nouvelles inscriptions) contre 8.906 sorties, soit une diminution sur une base mensuelle du nombre de DEI de 724 personnes (-0,8%).



Principales caractéristiques et évolutions du chômage – mai 2023

		Mai 2023	Proportion	Diff. mensuelle	en %	Diff. annuelle	en %
Demandeurs d'emploi inoccupés (DEI)		86.112	100,0%	-724	-0,8%	2.586	3,1%
Catégorie	DEDA ¹	50.805	59,0%	-211	-0,4%	-1.744	-3,3%
	Jeunes en stage d'insertion professionnelle	5.604	6,5%	-135	-2,4%	1.000	21,7%
	Autres DEI	29.703	34,5%	-378	-1,3%	3.330	12,6%
Sexe	Hommes	44.775	52,0%	-562	-1,2%	1.089	2,5%
	Femmes	41.337	48,0%	-162	-0,4%	1.497	3,8%
Age	- 25 ans	8.651	10,0%	-268	-3,0%	900	11,6%
	25 - 49 ans	54.175	62,9%	-398	-0,7%	2.062	4,0%
	50 ans +	23.286	27,0%	-58	-0,2%	-376	-1,6%
Durée d'inoccupation	- 1 an	33.338	38,7%	-636	-1,9%	3.355	11,2%
	1 - 2 ans	11.944	13,9%	203	1,7%	-514	-4,1%
	2 ans +	40.830	47,4%	-291	-0,7%	-255	-0,6%
Niveau d'études	Faible ²	53.951	62,7%	-260	-0,5%	1.781	3,4%
	Moyen	17.620	20,5%	-209	-1,2%	174	1,0%
	Élevé	14.541	16,9%	-255	-1,7%	631	4,5%
Usagers du CPAS		14.237	16,5%	259	1,9%	2.123	17,5%
Taux de chômage	Total	14,99		-0,13		+0,45	
	Hommes	14,30		-0,18		+0,35	
	Femmes	15,81		-0,06		+0,57	

Source : Actiris, calculs view.brussels

On dénombre en Région bruxelloise 50.805 chercheurs d'emploi demandeurs d'allocations (DEDA), 5.604 jeunes en stage d'insertion professionnelle et 29.703 autres chercheurs d'emploi inscrits librement ou obligatoirement.

On retrouve dans cette dernière catégorie (« autres DEI ») des personnes qui n'ont pas encore reçu d'allocation de chômage (qui ont introduit une demande auprès de l'Onem), des personnes ayant été exclues des allocations de chômage et qui sont venues se réinscrire auprès d'Actiris, des personnes bénéficiant d'un revenu d'intégration sociale ou encore des personnes qui n'ont aucun revenu de remplacement. Il est à noter qu'une partie importante de ces chercheurs d'emploi dépendent des CPAS ou n'ont encore aucun revenu de remplacement.

Actiris peut, à partir de l'exploitation d'un flux d'information provenant directement du SPP Intégration sociale, identifier les chercheurs d'emploi ayant une ouverture de droit au revenu d'intégration sociale ou à son équivalent, actuellement ou dans un passé proche. Ainsi, parmi les 86.112 DEI inscrits en mai 2023, 14.237 chercheurs d'emploi sont usagers du CPAS (soit 16,5% du total des DEI). Ce pourcentage est plus élevé parmi les jeunes : sur les 8.651 jeunes DEI, 2.514 sont usagers du CPAS, soit 29,1%.

On constate une diminution de -3,3% sur une base annuelle du nombre de chercheurs d'emploi indemnisés (DEDA). On constate une augmentation annuelle du nombre de jeunes en stage d'insertion professionnelle (+1.000 unités, +21,7%). Le nombre des autres chercheurs d'emploi a augmenté de 12,6% sur une base annuelle.

¹ DEDA : demandeurs d'emploi demandeurs d'allocations, soit les chercheurs d'emploi pour lesquels Actiris a été informé par l'ONEM qu'ils percevaient des allocations de chômage.

² Ce niveau comprend les études de l'enseignement secondaire 2nd degré au maximum ainsi que les études réalisées à l'étranger sans équivalence de diplôme en Belgique.

Diminution du volume d'offres d'emploi directement reçues par Actiris

Actiris a reçu 4.769 offres d'emploi (OE) en mai 2023. On observe une diminution de 28,3% du nombre d'offres d'emploi reçues par rapport au mois de mai 2022. Sans tenir compte des offres d'emploi de type intérim, le nombre d'offres d'emploi reste en-dessous du niveau du mois de mai 2022 (-31,0%).

On constate une diminution du nombre d'offres d'emploi reçues total (y compris les OE reçues par l'intermédiaire du VDAB et Forem et des sites partenaires) de 10,3% sur une base annuelle.

Nombre d'offres d'emploi reçues selon le canal – mai 2023

	Nombre	Variation mensuelle		Variation annuelle	
		Nombre	%	Nombre	%
OE reçues directement par Actiris	4.769	-1.223	-21,6	-1.884	-28,3
OE reçues du VDAB et du FOREM	74.573	-1.323	-2,0	-7.115	-8,7
OE reçues – sites partenaires (Jobat...)	17.401	+718	+8,1	-2.053	-10,6
Total	96.743	-1.828	-2,3	-11.052	-10,3

Source : Actiris, calculs view.brussels

Pour plus d'infos & contact :

Romain Adam – Porte-parole
0494 86 37 16
radam@actiris.be

À la recherche de chiffres détaillés sur les chercheurs d'emploi et les offres d'emploi ?
Rendez-vous sur [ViewStat](#).

Concernant Actiris

Actiris est l'Office Régional Bruxellois de l'Emploi. En tant que service public de l'emploi, Actiris est l'acteur principal et le fournisseur de solutions pour l'emploi dans la Région de Bruxelles-Capitale. Actiris concentre ses actions et moyens sur deux missions: garantir le matching entre employeurs et chercheurs d'emploi et organiser la transition vers l'emploi. Actiris est également mandaté pour la coordination de view.brussels.

Pour plus d'informations : www.actiris.be