

Europa Direct Oost-Vlaanderen gaat virtueel



WAT: Online spel waarbij je ergens op de wereld gedropt wordt en moet raden waar je bent

DOEL: Test je topografische kennis én test je kennis van de Europese programma's

VOOR WIE: Iedereen (7- 99 jaar)

HOE: Surf naar <https://www.geoguessr.com/> en maak een gratis account aan.

DE WINNAAR IS: diegene die de meeste punten haalt in 5 rondes

DUUR: 5 minuten tot 10 minuten

Hoe goed ken jij Oost-Vlaanderen? Test je kennis met GeoGuessr!

Hoe goed ken jij Oost-Vlaanderen nu echt? Ben je in staat om haar mooiste plekken te herkennen op basis van foto's? [EUROPA DIRECT Oost-Vlaanderen](#) zet heel wat locaties van Europese projecten in de verf in het online spel [GeoGuessr](#).

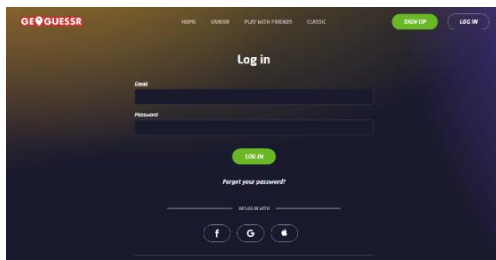
Wedden dat je wil bijleren?

Ontdek Europa in je buurt

Wist je dat heel wat projecten uit Oost-Vlaanderen kunnen rekenen op Europese steun? Dankzij EUROPA DIRECT Oost-Vlaanderen & GeoGuessr word jij virtueel 'gedropt' op verschillende locaties met de door Europa gesteunde projecten in Oost-Vlaanderen. Zo verken je Europa in jouw buurt!

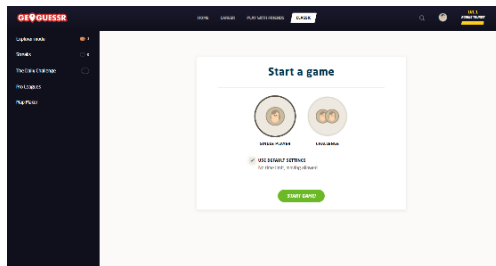
Het concept is simpel: GeoGuessr is een online spel waarbij gebruik wordt gemaakt van Google Street View. Je wordt ergens in Oost-Vlaanderen 'gedropt' op een Google Street View kaart. De bedoeling is dat jij probeert te raden waar deze plek is op de wereldkaart.

Hoe speel je het spel?

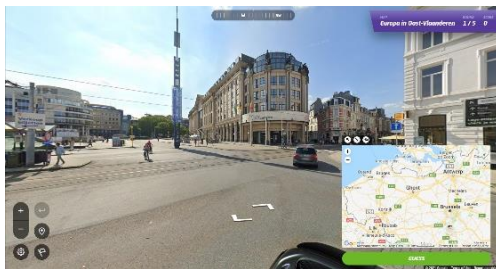


Je maakt een gratis account aan via [GeoGuessr](#) en je kan onmiddellijk starten met spelen. Je kunt vanaf je laptop of je smartphone spelen.

Het Europaspel vind je [hier](#).



Je kunt het spel in single player modus of in challenge modus spelen. Bij de challenge modus kun je andere deelnemers uitnodigen aan de hand van een link die voor jou wordt opgemaakt. Daarna hoeft je enkel die link te delen. Iedereen die de link ontvangt kan deelnemen aan het spel. Ideaal voor in een klaslokaal of een wedstrijd.



Eén spel bestaat uit vijf rondes: je krijgt vijf locaties te zien waar jij op onderzoek kan gaan om te ontdekken waar in Oost-Vlaanderen deze locatie is. Je mag één gok wagen per ronde. Door rond te klikken, zoals in Google Maps, kun je rondlopen op de locatie om de plaats te bepalen.



Eens je de locatie denkt te weten, pin je deze vast op de wereldkaart die zich rechtsonder het scherm bevindt. Hoe dichterbij de locatie bent, hoe meer punten je verdient!

Tenslotte krijg je een overzicht van de locaties en je score. Hier kan je nog eens de verschillende locaties en hun namen bekijken.

[Naar het spel](#)

Het spel in de klas spelen?

Leerdoelen

Door samen met je klas aan de slag te gaan met GeoGuessr werk je aan heel wat leerdoelen:

- Je maakt interactie en dialoog mogelijk tussen je leerlingen
- Je doorbreekt leeftijdsstereotypingen
- Je verhoogt de sensibilisering bij jouw leerlingen rond Europa en Europese programma's in Oost-Vlaanderen
- Je komt tegemoet aan de behoefte om te praten over Europa
- Leerlingen worden behendiger met het gebruik van een pc, smartphone en het internet
- Je leerlingen leren zelfstandig werken en informatie opzoeken
- Het spel stimuleert:
 - oog-handcoördinatie,
 - doorzettingsvermogen,
 - reactievermogen,
 - werkgeheugen,
 - geduld,
 - probleemoplossend vermogen,
 - samenwerking,
 - ruimtelijk inzicht,
 - creativiteit.

EUROPA DIRECT legt graag de nadruk op verstandig omgaan met games en verwijst hiervoor door naar [mediawijsheid](#).