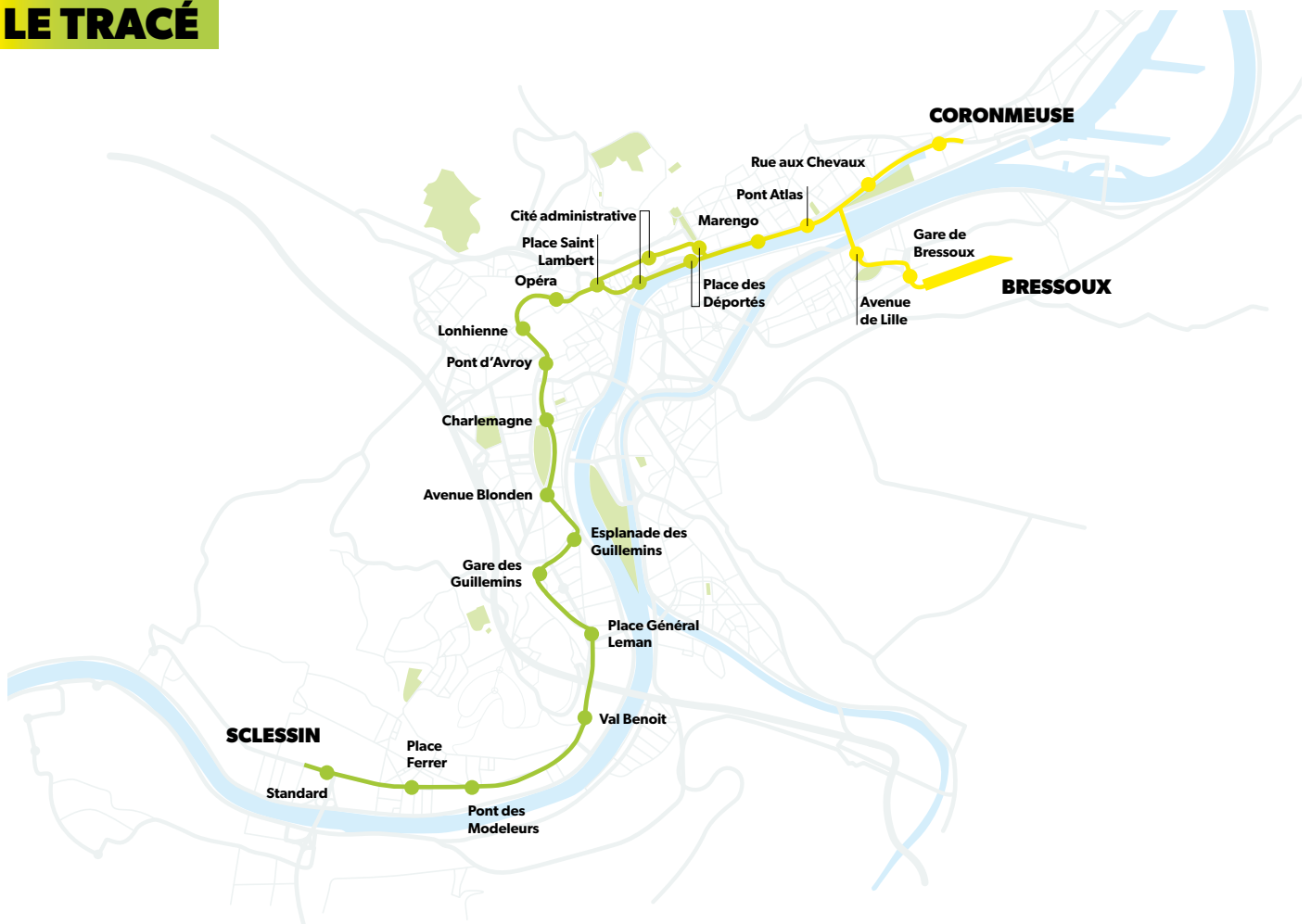


LE TRAM, ON A TOUS LIÈGE EN COMMUN



LE TRACÉ



LES GRANDES ÉTAPES DU CHANTIER

Ce planning indicatif des travaux nous amène vers une mise en service du tram pour octobre 2022. Retrouvez les étapes des travaux détaillées et actualisées sur letram.be.

PHASE 01

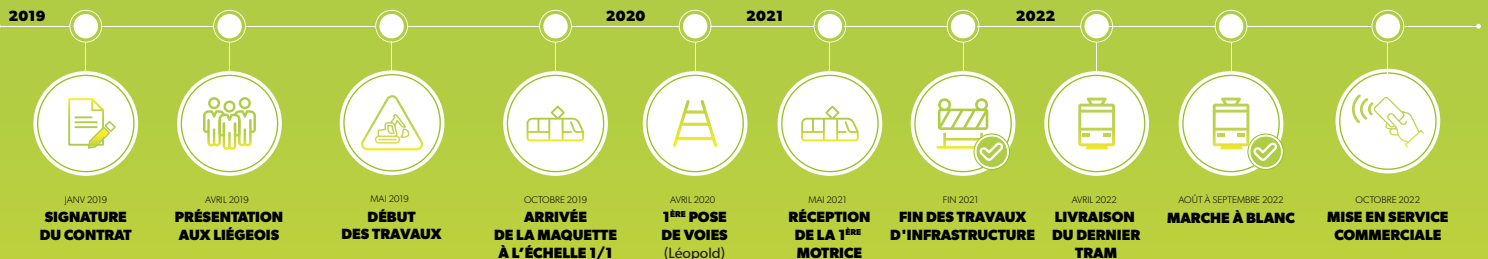
ÉTUDES

PHASE 02

TRAVAUX

PHASE 03

ESSAIS



L'INFRASTRUCTURE

21
STATIONS



79
CARREFOURS
À FEUX



1
CENTRE
DE MAINTENANCE
ET DE REMISAGE



2
PARKINGS RELAIS
(UN TOTAL DE 1436 PLACES)



11,7 KM
DE TRACÉ



240.000 M²
DE TRAVAUX
D'AMÉNAGEMENT
URBAIN



3
PONTS



1
BÂTIMENT
D'EXPLOITATION



3
TRONÇONS
SANS LIGNE AÉRIENNE

LE MATÉRIEL

ROULANT



20 TRAMS URBOS 100

AU DESIGN FLUIDE ET MODERNE



LONGUEUR
45 M



LARGEUR
2,65 M



HAUTEUR
3,60 M



POIDS D'UNE RAME
± 64 TONNES



FRÉQUENCE
TOUTES LES
4 MIN 30
(EN HEURE DE POINTE)





CAPACITÉ
310 PASSAGERS
(4 PASSAGERS AU M³)

L'ÉQUIPEMENT INTÉRIEUR*


1 

CLIMATISATION

pour les passagers 

par cabine de conduite 

2 CABINES DE CONDUITE


1 à chaque extrémité 

1 

PORT USB pour deux sièges 

8 
ÉCRANS
simple face

PLANCHER PLAT

sur l'entièreté de la rame 

8 

DOUBLES PORTES

par côté

26 
HAUT-PARLEURS

58
PLACES
ASSISES



SIÈGE DE


450 MM
DE LARGEUR

3 
EMPLACEMENTS
DÉDIÉS

(PMR – Poussettes)

2 

EMPLACEMENTS DÉDIÉS POUR
LES MALVOYANTS

avec espace pour un chien sous le siège 

* Les couleurs intérieures et extérieures sont des couleurs indicatives qui sont susceptibles d'évoluer.