



DE VOLLEDIG NIEUWE RX

PLUG-IN HYBRIDE RX 450h+
ZELFOPLADENDE HYBRIDE RX 350h
PRESTATIEGERICHTE HYBRIDE RX 500h

PRIJZEN / UITRUSTING / GELDIG VANAF 01.05.2023

 **LEXUS**
EXPERIENCE AMAZING

EXTERIEUR	RX 350h HEV	RX 350h HEV RX 450h+ PHEV	RX 350h HEV RX 450h+ PHEV	RX 350h HEV RX 450h+ PHEV	RX 350h RX 450h+ PHEV	RX 500h HEV
		BUSINESS LINE	EXECUTIVE LINE	F SPORT DESIGN	PRIVILEGE LINE	F SPORT PERFORMANCE
Merktypisch radiatorrooster met chromaafwerking	■	■	■		■	–
Merktypisch radiatorrooster met F-motief en afwerking in Black	–	–	–		–	■
Voorbumper, F SPORT Performance	–	–	–		–	■
Ledkoplampen, enkelvoudig	■	■	–		–	–
Ledkoplampen, drievoudig	–	–	■		■	■
Koplampsproeiers	■	■	■		■	■
Koplampen met automatische niveauregeling, statisch	■	■	–		–	–
Koplampen met automatische niveauregeling, dynamisch	–	–	■		■	■
Dagrijlichten (DRL), led	■	■	■		■	■
Mistlampen vooraan, led	■	■	■		■	■
Bochtverlichting, led	–	–	■		■	■
Richtingaanwijzers vooraan, halogeen	■	■	–		–	–
Richtingaanwijzers vooraan, led	–	–	■		■	■
Schemersensor	■	■	■		■	■
Ledachterlichten	■	■	■		■	■
Mistachterlichten, led	■	■	■		■	■
Zwarte remklauwen vooraan met Lexus-logo	–	–	–		–	■
Akoestisch glas, voorruit en voorste zijruiten	■	■	■		■	■
Waterafstotend glas, voorruit en voorste zijruiten	■	■	■		■	■
Ruitenwissers met regensensor	■	■	■		■	■
Donker getint glas	■	■	■		■	■
Buitenspiegel aan bestuurderszijde, elektrochromatisch (zelfdimmend)	■	■	■		■	■
Buitenspiegels, elektrisch verstelbaar en automatisch inklapbaar	■	■	■		■	■
Buitenspiegels, asferische autospiegel, verwarmd met kantelfunctie achteruit	■	■	■		■	■
Zwarte buitenspiegelkappen	–	–	–		–	■
F SPORT Performance-logo, spatborden vooraan	–	–	–		–	■
Sierlijst in koetswerkkleur, wielkasten	■	■	■		■	■
Grondverlichting	■	■	■		■	■
Drempelplaat in koetswerkkleur	–	–	–		–	■
Verchromde sierlijsten rond deuren en zijruiten	■	■	■		■	–
Zwarte roestvrijstalen sierlijst rond deuren en zijruiten	–	–	–		–	■
Zilverkleurige dakrails	■	■	■		■	–
Zwarte dakrails	–	–	–		–	■
AC-lader van 6,6 kW met Type 2-/Mennekes-stekker ¹	–	–	–/■		–/■	–
Intelligente parkeersensoren voor- en achteraan	■	■	■		■	■
DIRECT4-logo, achter	–	–	–		–	■
Achterbumper, F SPORT Performance	–	–	–		–	■
VELGEN						
19" lichtmetalen velgen, 5 brede spaken, gepolijste afwerking, bandenmaat 235/60 R19	■	■	–		–	–
21" lichtmetalen velgen, 20 spaken, gepolijste afwerking, bandenmaat 235/50 R21	–	–	■		–	–
21" lichtmetalen velgen, 20 spaken, Dark Premium metaalafwerking, bandenmaat 235/50 R21	–	–	–		■	–
21" lichtmetalen velgen, 10 spaken, matzwart, bandenmaat 235/50 R21	–	–	–		–	■

¹ Wanneer meerdere beschikbaarheden worden getoond, wordt het eerste cijfer getoond voor RX 350h, het tweede voor RX 450h+.

■ Standaard beschikbaar. ○ Beschikbaar als optie. – Niet beschikbaar.

ACTIEVE VEILIGHEID EN RIJDYNAMIEK	RX 350h HEV	RX 350h HEV RX 450h+ PHEV	RX 350h HEV RX 450h+ PHEV	RX 350h HEV RX 450h+ PHEV	RX 350h HEV RX 450h+ PHEV	RX 500h HEV
		BUSINESS LINE	EXECUTIVE LINE	F SPORT DESIGN	PRIVILEGE LINE	F SPORT PERFORMANCE
Acoustic Vehicle Alerting System (AVAS)	■	■	■		■	■
Actieve remlichten	■	■	■		■	■
Adaptive Variable Suspension (AVS)	-	-	-		■	■
Automatic High Beam (AHB)	■	■	■		-	-
BladeScan® Adaptive High-beam System (AHS)	-	-	-		■	■
Advanced Park	-	-	-		■	■
Antiblokkeerremstelsysteem (ABS)	■	■	■		■	■
Auto EV/Hybrid-modus ¹	-	-	- / ■		- / ■	-
Automatische waarschuwingsknipperlichten achteraan (ARFHL)	-	-	■		■	■
Blind Spot Monitor (BSM)	-	■	■		■	■
Drive Mode Select, Eco / Normal / Sport	■	■	■		■	■
Driver Monitoring System	-	-	-		■	■
Dynamic Radar Cruise Control (DRCC), alle snelheden	■	■	■		■	■
Dynamic Rear Steering (DRS)	-	-	-		-	■
Elektronische handrem (EPB)	■	■	■		■	■
Elektrische stuurbevestiging (EPS)	■	■	■		■	■
Electronically Controlled Braking-Regeneration (ECB-R)	■	■	■		■	■
Emergency Driving Stop System (EDSS)	■	■	■		■	■
Emergency Steering Assist (ESA)	■	■	■		■	■
Zuiver elektrische EV-modus	■	■	■		■	-
Front Cross Traffic Alert (FCTA)	-	-	■		■	■
Voetgangerdetectie vooraan	■	■	■		■	■
Fietserdetectie vooraan	■	■	■		■	■
Motorrijdersdetectie vooraan, alleen overdag	■	■	■		■	■
Hill-start Assist Control (HAC)	■	■	■		■	■
Intersection Turn Assist (ITA)	■	■	■		■	■
Lane Change Assist (LCA)	-	-	■		■	■
Lane Tracing Assist (LTA)	■	■	■		■	■
Pre-Collision System (PCS)	■	■	■		■	■
Proactive Driving Assist (PDA)	■	■	■		■	■
Rear Cross Traffic Alert and Braking (RCTAB)	-	-	■		■	■
Voetgangerdetectie achteraan	■	■	■		■	■
Road Sign Assist (RSA)	■	■	■		■	■
Snelheidsbegrenzer gekoppeld aan Road Sign Assist	■	■	■		■	■
Safe Exit Assist (SEA)	-	■	■		■	■
Tractiecontrole (TRC)	■	■	■		■	■
Trailer Sway Control	■	■	■		■	■
Tyre Pressure Warning System (TPWS) met automatische lokalisering	■	■	■		■	■
Vehicle Dynamics Integrated Management (VDIM)	-	-	-		-	■
Vehicle Stability Control (VSC)	■	■	■		■	■

¹ Wanneer meerdere beschikbaarheden worden getoond, wordt het eerste cijfer getoond voor RX 350h, het tweede voor RX 450h+.

■ Standaard beschikbaar. ○ Beschikbaar als optie. - Niet beschikbaar.

PASSIEVE VEILIGHEID	RX 350h HEV	RX 350h HEV RX 450h+ PHEV	RX 350h HEV RX 450h+ PHEV	RX 350h HEV RX 450h+ PHEV	RX 350h RX 450h+ PHEV	RX 500h HEV
		BUSINESS LINE	EXECUTIVE LINE	F SPORT DESIGN	PRIVILEGE LINE	F SPORT PERFORMANCE
Tweetrapsairbags, bestuurder en voorpassagier	■	■	■		■	■
Centrale airbag vooraan	■	■	■		■	■
Knieairbag, bestuurder	■	■	■		■	■
Gordijnairbags	■	■	■		■	■
Zijairbags, bestuurder en voorpassagier	■	■	■		■	■
Aan-/uitschakelaar voorste passagiersairbag	■	■	■		■	■
Gordelwaarschuwing voor- en achteraan met visueel signaal en geluidssignaal	■	■	■		■	■
Gordelspanners, voorin en buitenste zitplaatsen achterin	■	■	■		■	■
i-Size-bevestigingspunten, buitenste plaatsen achterin	■	■	■		■	■
ISOFIX-bevestigingspunten, buitenste plaatsen achteraan	■	■	■		■	■
BEVEILIGING¹						
Antidiefstalsysteem - sirene	■	■	■		■	■
Antidiefstalsysteem - startonderbreker	■	■	■		■	■
Antidiefstalsysteem - inbraaksensor	■	■	■		■	■
Antidiefstalsysteem - hellingshoeksensor	■	■	■		■	■
Antidiefstalsysteem - glasbreuksensor	■	■	■		■	■
Dubbele deurvergrendeling	■	■	■		■	■
Automatische deurvergrendeling	■	■	■		■	■
Draadloos deurslot	■	■	■		■	■
AUDIO, COMMUNICATIE EN INFORMATIE						
7"-multi-informatiescherm in kleur	■	■	■		■	■
Digitale snelheidsmeter	■	■	■		-	-
Digitale snelheidsmeter, hogeresolutiescherm	-	-	-		■	-
F SPORT-specifieke digitale snelheidsmeter, scherm met hoge resolutie	-	-	-		-	■
Boostmeter	-	-	-		-	■
Head-Up Display (HUD)	-	-	-		■	■
Lexus Link Pro - 14"-aanraakscherm	■	■	■		■	■
Lexus Link Pro met geïntegreerde hybridenavigatie ²	■	■	■		■	■
Lexus Link standaard connectiviteit	■	■	■		■	■
Lexus Link premium connectiviteit (4 jaar) ²	■	■	■		■	■
Bluetooth®-connectiviteit voor mobiele telefoon en audio	■	■	■		■	■
Smartphone-integratie (Android Auto®, draadloos Apple CarPlay®)	■	■	■		■	■
Draadloze smartphone-lader	-	■	■		■	■
Panasonic®-audiosysteem met 12 luidsprekers	■	■	■		-	-
Mark Levinson® Premium Surround Sound-systeem met 21 luidsprekers	-	-	-		■	■
Antenne, haaienvindesign	■	■	■		■	■
DAB-radio (Digital Audio Broadcasting)	■	■	■		■	■
USB-poort (Type A), centrale armsteun vooraan	■	■	■		■	■
3 USB-poorten (Type-C), middenconsole vooraan	■	■	■		■	■
2 USB-poorten (Type-C), middenconsole achteraan	■	■	■		■	■
12V-stopcontact, vooraan	■	■	■		■	■
12V-stopcontact, bagageruimte	■	■	■		■	■
220V-stopcontact, achter	-	-	-		■	■
Active Sound Control (ASC)	-	-	-		-	■
Active Noise Control (ANC)	-	-	-		-	■

¹ De beschikbaarheid van antidiefstalsystemen kan van markt tot markt verschillen.

² Het Premium Connectivity Pack is gedurende de eerste vier jaar inbegrepen bij Lexus Link Pro en kan daarna worden vernieuwd met een abonnement.

■ Standaard beschikbaar. ○ Beschikbaar als optie. – Niet beschikbaar.

AUDIO, COMMUNICATIE EN INFORMATIE	RX 350h HEV	RX 350h HEV RX 450h+ PHEV	RX 350h HEV RX 450h+ PHEV	RX 350h HEV RX 450h+ PHEV	RX 350h RX 450h+ PHEV	RX 500h HEV
		BUSINESS LINE	EXECUTIVE LINE	F SPORT DESIGN	PRIVILEGE LINE	F SPORT PERFORMANCE
Emergency Response System (eCall)	■	■	■		■	■
Parking Assist Monitor met geleidingslijnen op het scherm	■	■	■		-	-
Digital Panoramic View Monitor (PVM)	-	-	-		■	■
Bedieningstoetsen op het stuur voor audio / scherm / telefoon / spraakherkenning / DRCC / LTA	■	■	■		-	-
Op het stuurwiel gemonteerde, personaliseerbare aanraaktoetsen	-	-	-		■	■
ZITPLAATSEN						
Tahara-bekleding (synthetisch leder)	■	■	-		-	-
Soepele lederen bekleding	-	-	■		-	■
Bekleding in semi-anilineleder	-	-	-		■	-
Luxevoorzetels	-	-	-		■	-
Exclusieve F SPORT-voorzetels	-	-	-		-	■
Geheugenfunctie voor rijhouding (zetel, stuurwiel, buitenspiegels) - 3 gebruikersprofielen	-	-	■		■	■
Geheugen voor voorste passagierszetel - 3 gebruikersprofielen	-	-	-		■	-
Verwarmbare voorzetels	■	■	■		■	■
Geventileerde voorzetels	-	-	■		■	■
8-voudig elektrisch verstelbare voorzetels	■	■	■		-	■
10-voudig elektrisch verstelbare voorzetels	-	-	-		■	-
Verlengbaar zitkussen, voorzetels	-	-	-		■	-
Lendensteunregeling in 2 posities, voorzetels	■	■	■		-	■
Lendensteunregeling in 4 posities, voorzetels	-	-	-		■	-
2-voudig manueel verstelbare hoofdsteunen vooraan	■	■	■		■	-
4-voudig manueel verstelbare hoofdsteunen vooraan	-	-	-		-	■
F SPORT-logo in reliëf op de hoofdsteunen vooraan	-	-	-		-	■
Schouderschakelaar voor de verstelling van voorste passagierszetel	-	-	-		■	-
Verwarmbare buitenplaatsen achterin	-	-	■		■	■
Geventileerde buitenplaatsen achterin	-	-	■		■	■
Manueel neerklapbare rugleuning van de achterbank, 40/20/40 deelbaar	■	■	■		-	-
Elektrisch neerklapbare rugleuning van de achterbank, 40/20/40 deelbaar	-	-	-		■	■
Manueel kantelende rugleuning van de achterbank, 60/40 deelbaar	■	■	■		-	-
Elektrisch kantelende rugleuning van de achterbank, 60/40 deelbaar	-	-	-		■	■
2-voudig manueel verstelbare hoofdsteunen achteraan	■	■	■		■	■

INTERIEURCOMFORT EN FUNCTIONALITEIT	RX 350h HEV	RX 350h HEV RX 450h+ PHEV	RX 350h HEV RX 450h+ PHEV	RX 350h HEV RX 450h+ PHEV	RX 350h RX 450h+ PHEV	RX 500h HEV
		BUSINESS LINE	EXECUTIVE LINE	F SPORT DESIGN	PRIVILEGE LINE	F SPORT PERFORMANCE
3-spakig lederen stuurwiel met Tahara-bekleding	■	■	–	–	–	–
3-spakig lederen stuurwiel	–	–	■	–	–	–
3-spakig, met leder en hout afgewerkt stuurwiel	–	–	–	–	■	–
3-spakig stuurwiel in geperforeerd leder	–	–	–	–	–	■
Schakelpeddel	■	■	■	–	■	■
Verwarmbaar stuurwiel	–	–	■	–	■	■
Veelvuldig elektrisch verstelbare stuurkolom	■	■	■	–	■	■
'Easy entry and exit'-functie, bestuurderszetel die zowel naar voren als naar achteren schuift, alsook omhoog en omlaag gaat	–	–	■	–	■	■
'Easy entry and exit'-functie, wegschuivend/terugkerend stuur	■	■	■	–	■	■
Sfeerverlichting in één kleur	■	■	–	–	–	–
Meerkleurige sfeerverlichting (64 kleuren)	–	–	■	–	■	■
Elektrochromatische (zelfdimmende) achteruitkijkspiegel	■	■	■	–	–	–
Digitale achteruitkijkspiegel	–	–	–	–	■	■
Zonnebrilhouder, dakconsole vooraan	■	■	■	–	■	■
Elektrisch bediende ruiten met tiptoetsbediening	■	■	■	–	■	■
e-Latch-deurvergrendelingsstelsysteem	■	■	■	–	■	■
Afwerking deurpanelen, Tahara-bekleding (synthetisch leder)	■	■	■	–	–	–
Deurpanelen afgewerkt in suède	–	–	–	–	■	■
Elektrisch bediend glazen schuif- en kanteldak met handbediend zonneschermbekleding	–	○	–	–	–	–
Panoramisch glazen schuif- en kanteldak met elektrisch bediend zonneschermbekleding	–	–	○	–	○	○
Automatische luchtre circulatie	■	■	■	–	■	■
Luchtfilter met pollen-/partikel-verwijdering en ontgeurder	■	■	■	–	■	■
Elektronische airconditioning met nanoe® X-technologie	–	–	■	–	■	■
Elektronische airconditioning, 3 zones	■	■	■	–	■	■
Vochtsensor voor klimaatregeling ¹	–	–	–/■	–	–/■	–
S-Flow-technologie voor klimaatregeling	■	■	■	–	■	■
Airconditioning met afstandsbediening	■	■	■	–	■	■
Lexus Climate Concierge	–	–	■	–	■	■
Inlegwerk instrumentenbord, Black Hologram	■	■	■	–	–	–
Inlegwerk instrumentenbord, keuze uit houtsoorten	–	–	–	–	■	–
Inlegwerk instrumentenbord, F Aluminium	–	–	–	–	–	■
Met Tahara beklede versnellingspookknop	■	■	–	–	–	–
Met leder beklede versnellingspookknop	–	–	■	–	■	–
Met geperforeerd leder beklede versnellingspookknop	–	–	–	–	–	■
Met leder bekleed handschoenkastje en deurvakken	–	–	–	–	■	■
Sportpedalen en voetsteun in gepolijst aluminium, bestuurderszijde	–	–	–	–	–	■
Zonneschermen voor achterste zijruiten, manueel	–	–	–	–	■	■
Intelligent instap- en startstelsysteem	■	■	■	–	■	■
Smart key, Ultra-Wideband (UWB)	■	■	■	–	■	■
Roestvrijstalen instaplijsten met LEXUS-opschrift, voorste deuren	■	■	■	–	■	–
Roestvrijstalen F SPORT Performance-drempellijsten, voordeuren	–	–	–	–	–	■
Opbergbox, centrale armsteun achteraan	–	–	■	–	■	■
Bagageschermbekleding, manueel uittrekbaar	■	■	■	–	■	■
Bandenherstelkit	■	■	■	–	■	■
Roestvrijstalen drempellijst, achterklep	–	–	–	–	■	■
Achterklep, elektrische opening en sluiting met hoogtegeheugenfunctie	■	■	■	–	■	■
Kofferdeksel, handenvrije openingsfunctie	–	–	■	–	■	■

¹ Wanneer meerdere beschikbaarheden worden getoond, wordt het eerste cijfer getoond voor RX 350h, het tweede voor RX 450h+.

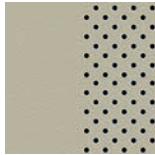
■ Standaard beschikbaar. ○ Beschikbaar als optie. – Niet beschikbaar.



TAHARA TRIM ¹



Black



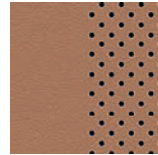
Ammonite Sand



Black



Dark Sepia

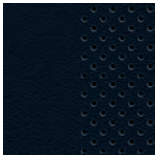


Hazel

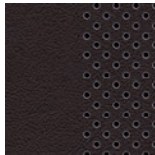


Ammonite Sand

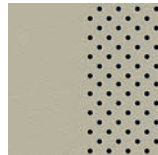
SEMI-ANILINELEDER ³



Black

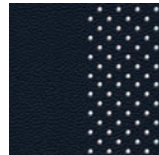


Dark Sepia

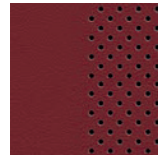


Ammonite Sand

F SPORT PERFORMANCE-LEDER ⁴

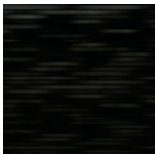


Black

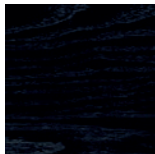


Burgundy Red

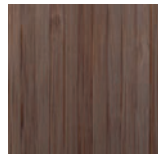
INLEGWERK ⁵



Black Hologram

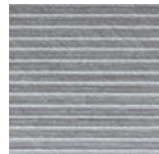


Ash Sumi Black



Dark Bamboo

F SPORT PERFORMANCE-INLEGWERK ⁵



F Aluminium

¹ De Tahara-bekleding is standaard op de Base en Business Line-uitvoeringen

² Soepel leder is standaard op de F SPORT DESIGN-uitvoering

³ Semi-anilineleder is standaard op de Privilege Line-uitvoering

⁴ F SPORT PERFORMANCE-leder is standaard op de F SPORT PERFORMANCE-uitvoering

⁵ Black Hologram is standaard op de Base, Business en Executive Line-uitvoeringen.

Houten inlegwerk in Dark Bamboo of Sumi Black Ash kan als optie worden besteld op de Privilege Line-uitvoering.

Aluminium F-inlegwerk is standaard op de prestatiegerichte hybride RX 500h F SPORT PERFORMANCE.



KLEUREN | EXTERIEUR

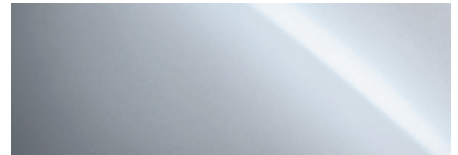
F WHITE | 083¹



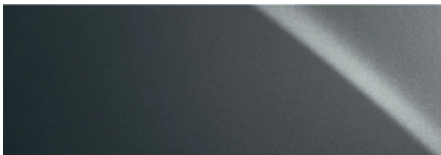
SONIC QUARTZ | 085²



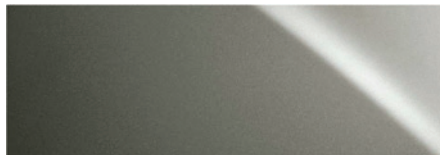
SONIC PLATINUM | 1L2



SONIC GREY | 1L1



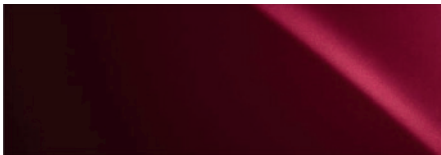
SONIC TITANIUM | 1J7²



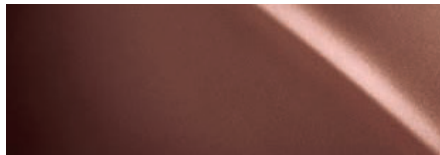
GRAPHITE BLACK | 223



MORELLO RED | 3R1²



SONIC COPPER | 4Y5



TERRANE KHAKI | 6X4²



DEEP BLUE | 8X5²



SAPPHIRE BLUE | 8X1¹



¹ Uitsluitend op de prestatiegerichte hybride RX 500h

² Niet beschikbaar op prestatiegerichte hybride RX 500h

Opgelet: door afwijkingen in het drukproces kunnen de werkelijke lakkleuren licht verschillen van de afgebeelde kleuren.



VERSIES	CODES	EUR excl. BTW	EUR incl. BTW
RX 350h AWD	U WH4AL15	57.958,68	70.130,00
RX 350h AWD Business Line	U WH4BL15	58.661,16	70.980,00
RX 350h AWD Executive Line	U WH4EL15	64.016,53	77.460,00
RX 350h AWD F Sport Design Line	U WH4DL15	64.462,81	78.000,00
RX 350h AWD Privilege Line	U WH4PL15	69.876,03	84.550,00
RX 450h+ AWD Business Line	UAWP4BL 15	70.495,87	85.300,00
RX 450h+ AWD Executive Line	UAWP4EL15	75.661,16	91.550,00
RX 450h+ AWD Privilege Line	UAWP4PL15	81.322,31	98.400,00
RX 450h+ AWD F Sport Design Line	UAWP4DL15	76.363,64	92.400,00
RX 500h AWD F Sport Performance Line	UAWAFL15	79.132,23	95.750,00

OPTIES Voor meer informatie, zie pagina's 2, 3, 4, 5 en 6.	EUR excl. BTW	EUR incl. BTW
Metaalkleur	991,74	1.200,00
Premium kleur (Sonic Copper, F White, Sapphire Blue)	1.487,60	1.800,00
Elektrisch bediend glazen schuif- en kanteldak met handbediend zonnescerm	1.363,64	1.650,00
Panoramisch glazen schuif- en kanteldak met elektrisch bediend zonnescerm	1.570,25	1.900,00

TECHNISCHE GEGEVENS	Transmissie	Cilinderinhoud cm ³	Max. vermogen kW/pk**	Fiscaal vermogen PK	Gem. verbruik l/100 km	Gem. CO ₂ -uitstoot g/km
RX 350h	E-FOUR	2.487*	184/250	13	6,3 - 6,6***	142 - 149***
RX 450h+	E-FOUR	2.487*	227/309	13	11 - 12***	24 - 26***
RX 500h	DIRECT4	2.393*	273/371	13	8,0 - 8,3***	182 - 189***

* Benzinemotor.

** Gecombineerd, conventionele motor + elektromotor.

*** De vermelde CO₂-uitstoot- en verbruikswaarden voldoen aan de WLTP-normen. Onder voorbehoud van de finale homologatie.

Voor ons is zorgen voor uw Lexus als zorgen voor u. Iedereen van het Lexus-team heeft met zijn vaardigheden ertoe bijgedragen dat u van zoveel mogelijk zorg kunt genieten. Dit is terug te vinden in elk deel van onze service. Uitmuntendheid is meer dan een doel – voor elk van ons is het een passie.

VOOR UW LEXUS ZORGEN

LEXUS SERVICE

Lexus Service is een uitnodiging om het welzijn van uw Lexus toe te vertrouwen aan toegewijde professionals. En voor ons is het een kans om een ongeëvenaard niveau van service te bieden.

PROFESSIELE ZORG

We raden u aan uw Lexus altijd te laten onderhouden door een erkende Lexus-dealer of een erkend Lexus service center. Al onze gecertificeerde Meester Techniekers worden voortdurend bijgeschoold over het onderhoud, de techniek en de technologie van Lexus.

LEXUS SERVICE PLAN

Lexus biedt u de mogelijkheid om zich geen zorgen meer te hoeven maken over noch de onderhoudskosten, noch de herstelkosten, noch de kosten voor slijtageonderdelen. Door een Lexus Service Plan te nemen, kiest u zelf de kilometerstand en duurtijd en voor een vaste maandelijkse som zijn alle kosten inbegrepen, met uitzondering van banden. Contacteer uw erkende Lexus verdeler om de voorwaarden en de voordelige prijs te weten te komen.

MILIEU

Om afval te beperken worden onderdelen die tijdens de onderhoudsbeurt worden vervangen, opgehaald en gerecycleerd. Het koelmiddel afkomstig uit de airco wordt ook gerecupereerd en hergebruikt. We doen onderzoek naar efficiëntere manieren om uw wagen te ontmantelen eens hij aan het einde van zijn levenscyclus is gekomen. We zoeken naar methodes om het restafval van de shredder opnieuw te gebruiken.

AUTO'S OP HET EINDE VAN HUN LEVENSCYCLUS

De wetgeving omtrent auto's die op het einde van hun levenscyclus zijn, biedt Lexus-bestuurders een nieuwe en innovatieve manier om hun oud voertuig aan de fabrikant terug te geven.

WAARBORGEN

10 JAAR GARANTIE¹

Eens de fabrieksgarantie van 3 jaar of 100.000 kilometer² is verlopen, wordt de autogarantie automatisch verlengd gedurende 1 jaar als u uw wagen laat onderhouden bij een Lexus-dealer. Laat u uw wagen daarna binnen het jaar weer onderhouden, dan komt daar weer een jaar garantie bij, en dat tot 10 jaar of 200.000 kilometer.

12-JAAR WAARBORG TEGEN KOETSWERKPERFORATIE

Er geldt een 12-jarige waarborg zonder kilometerbeperking op het voertuig tegen perforatie door roest en dit voor elk metalen koetswerkpaneel ten gevolge een productie- of assemblagefout.

10 JAAR WEGBIJSTAND¹

Bij uw onderhoud binnen het officiële net van Lexus krijgt u telkens een jaar wegbijstand. U kunt 24u/24 en 365 dagen per jaar beroep doen bij pech of een ongeval, in meer dan 30 Europese landen. Onze wegbijstand dekt de bestuurder, de passagiers, de wagen en een aanhangwagen of caravan.

MOBILITEIT

We willen er zeker van zijn dat u met een complete gemoedsrust overal in Europa met uw Lexus kunt rijden. Daarom voorzien wij tijdens de eerste drie jaar dat u eigenaar bent, een gratis Lexus Euro Assistance 24*. Dit programma verzekert uw mobiliteit. Dit zou bijvoorbeeld kunnen bestaan uit het takelen, een hotelaccommodatie, een vervangwagen, het repatriëren van het voertuig en nog vele andere diensten mocht uw Lexus immobiel of gestolen worden of beschadigd zijn ten gevolge een aanrijding.

Lexus Euro Assistance 24 wordt telkens verlengd tot aan het volgende onderhoud, ongeacht de leeftijd en de kilometerstand van uw wagen, indien het onderhoud uitgevoerd wordt door een erkende Lexus-dealer of door een erkend Lexus service center volgens de voorschriften van de constructeur (1 keer per jaar of elke 15.000 km).

¹ Optionele aanbiedingen, niet verplichtend en onderworpen aan voorwaarden. Meer informatie in uw erkend Lexus verkooppunt.

² De eerste 2 jaar geldt er geen kilometerbeperking.

* De voorwaarden kunnen van land tot land verschillen. Gelieve inlichtingen te vragen bij uw erkende Lexus-dealer of bij uw erkend Lexus service center.



ONTDEK MEER ONLINE

Meer informatie over de RX vindt u online. Neem de tijd om te ontdekken welk uitrustingsniveau het best bij uw levensstijl past, lees meer over onze toonaangevende service- en financieringsaanbiedingen en schrijf u in voor onze regelmatige nieuwsbrief. En als u zelf wilt ervaren hoe de RX rijdt, reserveer dan een proefrit bij uw lokale Lexus-dealer.

©2023 Lexus Belgium - TBel n.v. behoudt zich het recht voor technische gegevens en uitrusting zonder voorafgaande kennisgeving te wijzigen. Details van specificaties en uitrusting kunnen ook gewijzigd worden om te voldoen aan plaatselijke voorwaarden en vereisten. Uw plaatselijke erkende Lexus-dealer geeft u graag meer details over dergelijke veranderingen, die voor uw regio vereist zouden kunnen zijn.

Opmerking: de voertuigen afgebeeld en de technische gegevens beschreven in deze brochure kunnen verschillen van de modellen en uitrusting die in uw regio beschikbaar zijn. De in deze brochure weergegeven koetswerkkleuren kunnen licht verschillen van de werkelijke kleuren.

De levering en plaatsing van de wettelijke toebehoren zijn in de prijzen van bovengenoemde modellen inbegrepen. Onze tarieven, onder welke vorm ook, mogen nooit beschouwd worden als een vaste offerte voor de door hen beschreven modellen. Wij behouden ons trouwens het recht voor om er op elk ogenblik en zonder waarschuwing passende wijzigingen in aan te brengen.

Prijzen gelijkvormig met de reglementering van het Ministerie van Economische Zaken.

Voor meer informatie kunt u terecht op onze website: www.nl.lexus.be

Zorg dragen voor het milieu is een prioriteit voor Lexus. Wij nemen heel wat maatregelen om ervoor te zorgen dat de milieueffecten van onze voertuigen tijdens hun levenscyclus (van het ontwerpen, de productie, de distributie, de verkoop en het onderhoud tot de afhandeling) tot een minimum worden beperkt. Uw dealer zal u graag meer informatie verstrekken over de eisen met betrekking tot afgedankte voertuigen.

Lexus Belgium - TBel n.v. - Leuvensesteenweg 369 - B-1932 Zaventem