

De Polaris Mobiliteitsenquête

Een grondige studie van het mobiliteitsgedrag van B2B- en B2C-klienten in de nasleep van de gezondheids crisis en de milieuovertredingen

Naar nieuwe uitdagingen voor de mobiliteit van morgen

Als marktleider heeft D'Ieteren altijd al een voortrekkersrol gespeeld op het vlak van mobiliteit en het opnieuw uitvinden van onze activiteiten. Onze missie naar een vlotte en duurzame mobiliteit voor iedereen is door de jaren heen onze bestaansreden geweest.

In een unieke context van verandering, gedomineerd door een gezondheids crisis, economische, maatschappelijke en milieuovertredingen, wilden wij onze strategische visie en onze benadering van mobiliteit opnieuw evalueren.

De in 2021 uitgevoerde Polaris-enquête heeft tot doel de markt tendensen en het gedrag van nieuwe klanten te herdefiniëren om hen producten en diensten aan te bieden die afgestemd zijn op hun huidige en toekomstige behoeften.

DE METHODOLOGIE

Een grootschalig kwalitatief en kwantitatief marktonderzoek met de nadruk op zowel de particuliere als de professionele markten

VERKENNENDE GESPREKKEN

met experts van binnen en buiten de mobiliteit (o.a. mobility start-up, MaaS provider, openbare vervoersmaatschappij, mobiliteitsprofessor, financiële dienstverlener, energieleverancier,...)

FOCUSGROEPEN

met het oog op een kwalitatief inzicht in mobiliteitsbehoeften, beslissingsdrijfveren en gewenste waardeproposities

ENQUETES

Diepgaande kwantitatieve enquêtes bij meer dan 3.800 B2C-consumenten en ~300 B2B's die verantwoordelijk zijn voor de mobiliteit van kleine, middelgrote en grote bedrijven

Post-Covid economische omstandigheden zullen de mobiliteitsmarkt beïnvloeden op twee belangrijke gebieden: de sterke groei van e-Commerce en de structurele integratie van tele/thuiswerken in het leven van de mensen.



Minder woon-werkverkeer zal leiden tot **een vermindering met 6%** in het totale aantal verplaatsingen voor woon-werkverkeer, om te winkelen of voor recreatiedoeleinden.

Auto's blijven een centrale plaats innemen in de mobiliteit van de mensen, zowel op B2C- als B2B-markten en zullen nog steeds goed zijn voor



56% van alle verplaatsingen tegen 2030



(x)Elektrische voertuigen zullen staan voor **2/3** van de verkoop van nieuwe voertuigen in de Belgische markt tegen 2030

De toekomst zal elektrisch zijn en klanten zijn op zoek naar begeleiding.



B2B klanten zullen de verandering sturen naar **elektrificatie en multimodale mobiliteitsdiensten** om de uitdagingen inzake kosten, duurzaamheid en het aantrekken van talent aan te pakken.

Fietsmobiliteit is sterk in opkomst en vertegenwoordigt



15% van alle verplaatsingen tegen 2030

me 2/3 van de fietsen die aangedreven zullen zijn door een elektrische batterij..

Multimodaliteit zal gedeeltelijk profiteren van nieuwe stimulansen zoals een mobiliteitsbudget



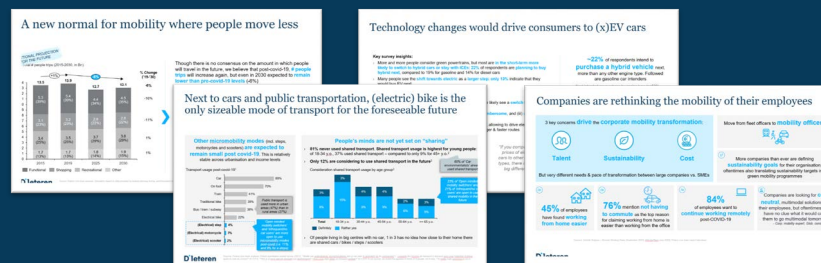
Autodelen zal **12%** van de verplaatsingen uitmaken

met name in stadscentra en specifieke stedelijke segmenten.

Ontdek gratis de resultaten van de Polaris Mobiliteitsenquête

We willen de resultaten van onze enquête delen met alle betrokkenen bij mobiliteit en hopen dat deze inzichten voor iedereen een bron van inspiratie en innovatie zullen zijn.

Hoewel de huidige maatschappelijke en technologische veranderingen enorm en complex zijn, hebben wij een gemeenschappelijk doel om ze doeltreffend aan te pakken.



Download de enquête:

dieteren.be/Polaris