

Nachtlawaaï aanpakken met slimme technologie

Persconferentie
21 maart 2023





IN TOUDE WOOD

scippensnis

IN TOUDE WOOD

Duvel

Duvel

Duvel

Paas Internationaal

SAN







De gevolgen van nachtlawaai

- ▶ Verstoorde slaap
- ▶ Verhoogd risico op hartfalen
- ▶ Stress
- ▶ Vertraagde reactiesnelheid
- ▶ Slechte emotieregulatie
 - Depressies
- ▶ Verlaagde immuniteit
 - Diabetes
- ▶ Geheugenproblemen
- ▶ Verminderde prestaties





De Bruul Park

Sint-Geertruikerk

Colruyt Leuven

Minckelersparking

ALDI

El Sombrero

Craenendonck

Aqua Heaven

MOK Specialty Coffee
Roastery & Bar

BricoCity Leuven

Hotel ibis
Leuven Centrum

't Fonduehuisje

Kruidvat

ZARA

Sint-Pieterskerk

Exitroom Leuven

Fnac

Boekarest

Martin's Klooster

Historisch Stadhuis
van Leuven

M Leuven

Piano A

idtuin

Oude Markt

Wabi Sabi Sushi Bar

Katholieke
Universiteit Leuven

MSI 1

Faculteit Letteren
- KU Leuven

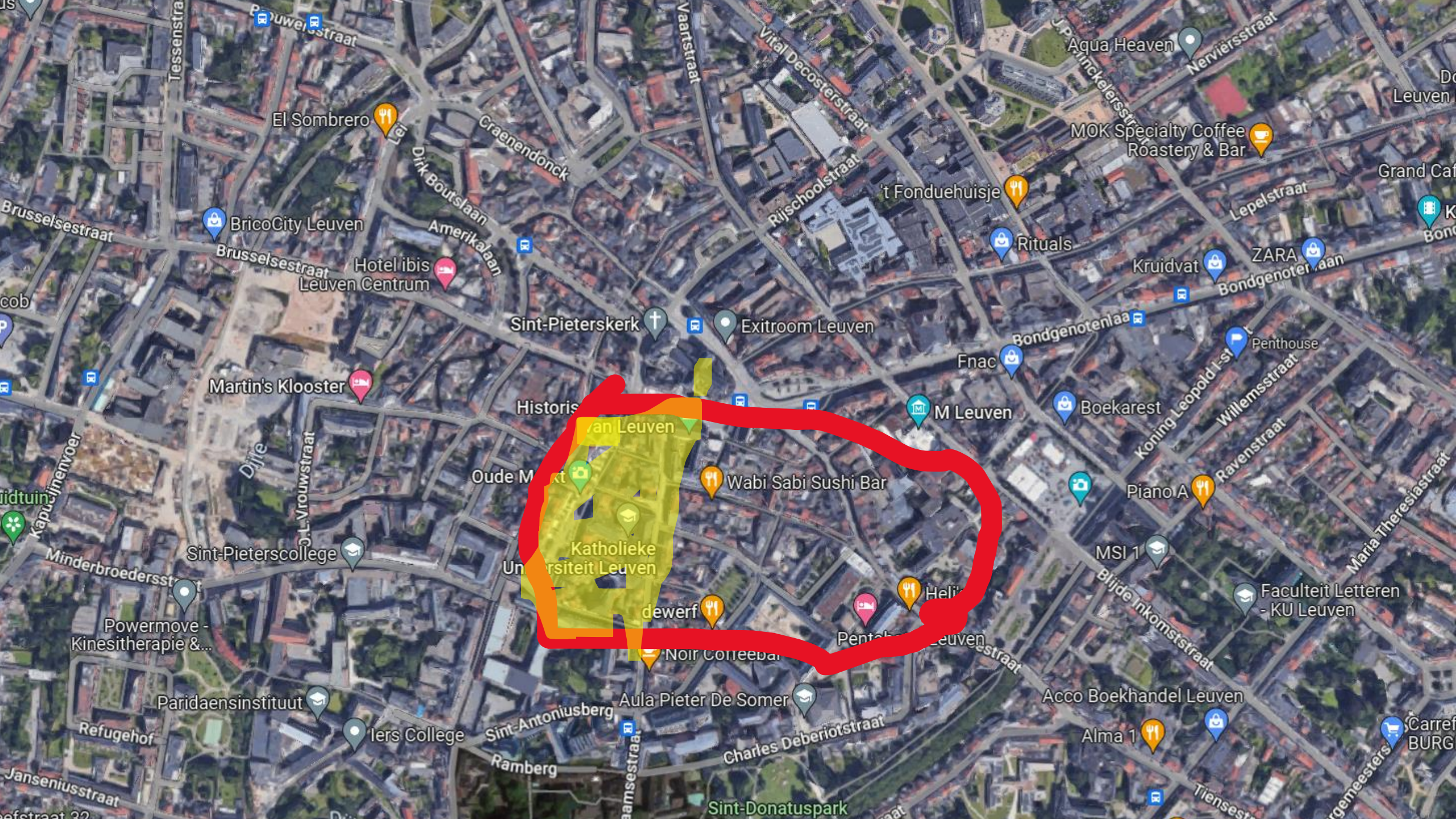
Powermove -
Kinesithérapie &...

dewerf

Noir Coffeebar

Heli's

Pentahotel Leuven



van Leuven
Katholieke
Universiteit Leuven

El Sombrero

BricoCity Leuven

Hotel ibis
Leuven Centrum

Martin's Klooster

Sint-Pieterskerk

Exitroom Leuven

't Fonduehuisje

MOK Specialty Coffee
Roastery & Bar

Rituals

Kruidvat

ZARA

Fnac

M Leuven

Boekarest

Historis

Oude Markt

Wabi Sabi Sushi Bar

Piano A

Sint-Pieterscollege

Un

Katholieke

Universiteit Leuven

M Leuven

Boekarest

MSI 1

Faculteit Letteren
- KU Leuven

Powermove -
Kinesithérapie &...

dewerf

Pentah

NOIR Colteeda

Paridaensinstituut

Aula Pieter De Somer

Acco Boekhandel Leuven

Alma 1

Refugehof

lers College

Sint-Antoniussberg

Charles Deberiotstraat

Alma 1

Sint-Donatuspark

Carref
BURG



Historisch Stadhuis van Leuven
Katholieke Universiteit Leuven

Sint-Pieterskerk
Exitroom Leuven

Oude Markt

Sint-Pieterscollege

Sint-Antoniussberg
Charles Deberiotstraat

M Leuven

Noir Correebar

Faculteit Letteren - KU Leuven

Martin's Klooster

Paridaensinstituut

Refugehof

Agua Heaven

MOK Specialty Coffee Roastery & Bar

MSI 1

Boekhandel Leuven

't Fonduehuisje

Rituals

Kruidvat

ZARA

El Sombrero

BricoCity Leuven

Hotel ibis Centrum

Wabi Sabi Sushi

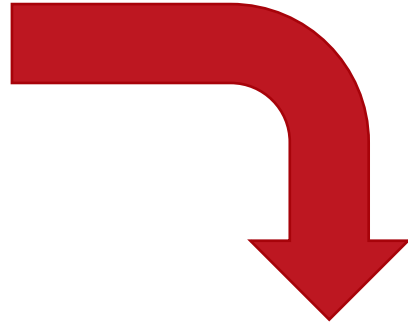
Alma

Sint-Donatuspark

Tiensestraat

Carrefour BURG

Tiensestraat



Wat kunnen we doen?





Objectief geluidsoverlast meten



Subjectief geluidsoverlast meten

Stad Leuven [Afmelden](#)

Nieuwe melding

Tijdstip
2022/10/21 - 15:55 [Pas aan](#)

Soort lawaai

Kies oorzaak ▼

Duur van het lawaai

Kies duur ▼

Mijn raam is ... (niet verplicht)

Open

Dicht

Er is geen raam

Extra informatie (niet verplicht)

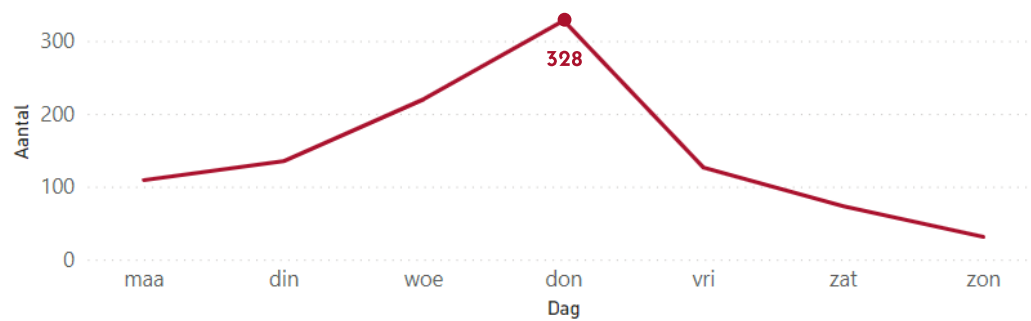
Geef extra info mee over het lawaai.

[Verstuur melding](#)

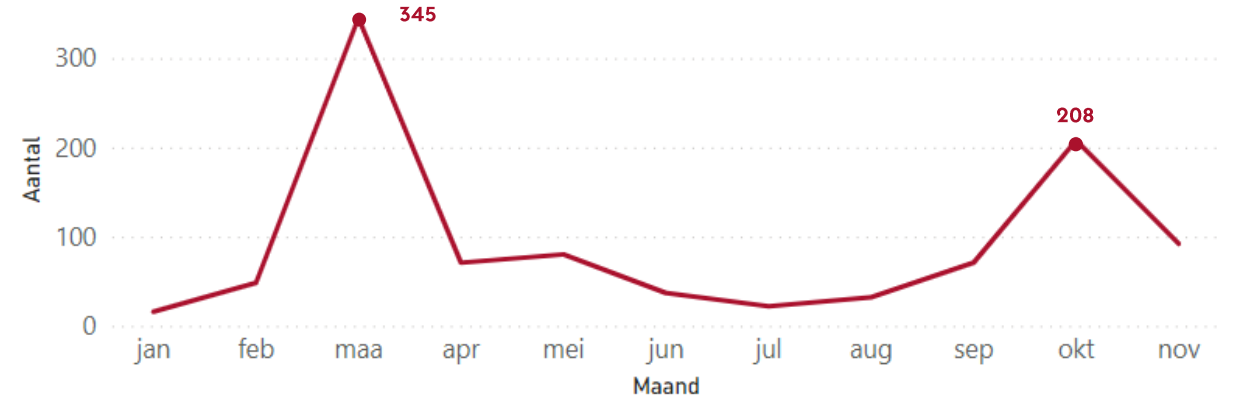
[Privacy](#) [Visualisatie](#) [EN](#)

Hoeveel piekgeluiden (roepen & zingen) registreerden we tussen jan '22 en nov '22?

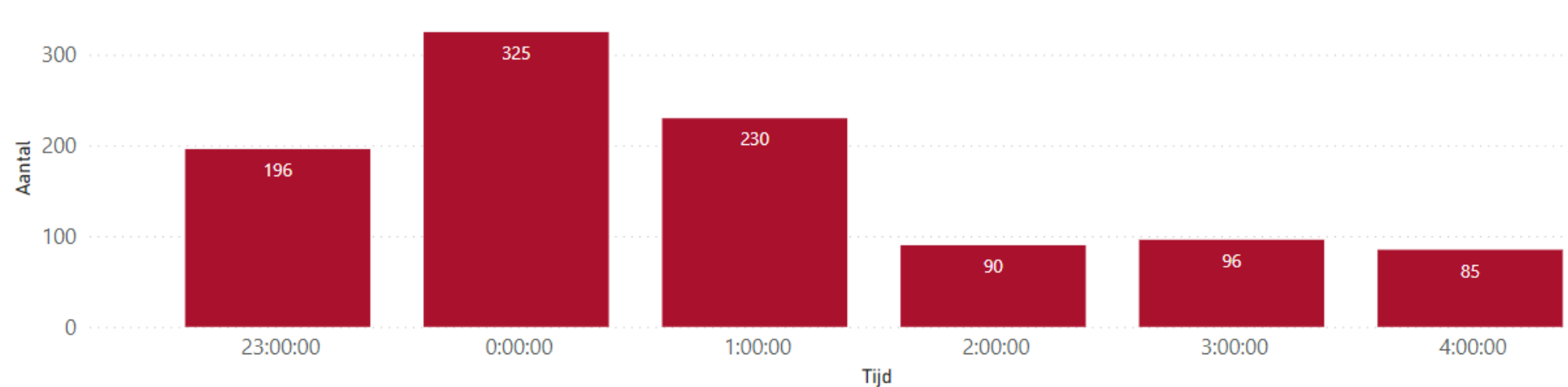
Aantal geclassificeerde piekgeluiden (roepen & zingen) per weekdag tussen 23:00 en 5:00



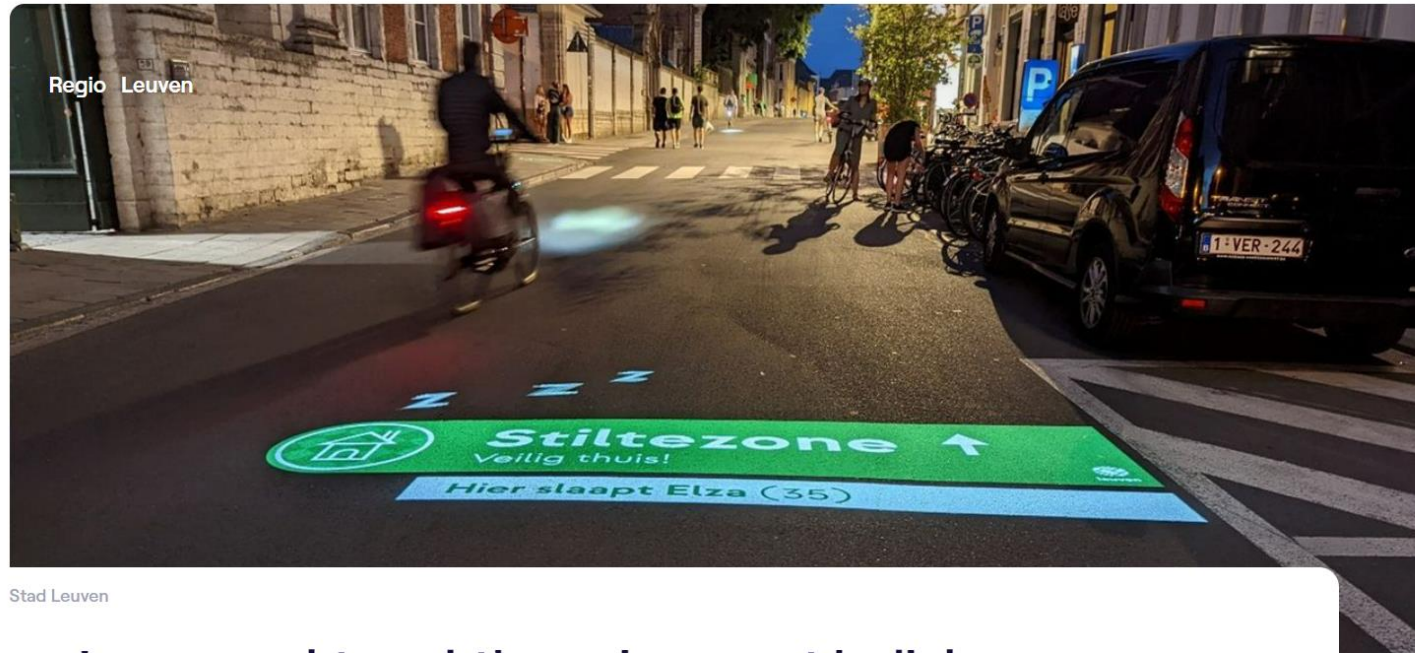
Aantal geclassificeerde piekgeluiden (roepen & zingen) per maand tussen 23:00 en 5:00



Aantal geclassificeerde piekgeluiden (roepen & zingen) per uur tussen 23:00 en 5:00



Experimenteren met nudgingtechnieken



Leuven pakt nachtlawaai aan met ludieke boodschappen die projecteren op straat

De stad Leuven wil nachtlawaai aanpakken door middel van projecties op straat die voorbijgangers moeten aanmanen om stil te zijn. De komende vier maanden test de stad dit uit in de Naamsestraat. Vervolgens kan de technologie ook ingezet worden in andere straten en buurten die last hebben van nachtlawaai.

Openbare verlichting dimmen

In een tweede fase, die loopt van januari tot december 2022, zal de stad verschillende nudgingtechnieken testen. Wanneer één van de geluidsmeters nachtlawaai opvangt, kan bijvoorbeeld de openbare verlichting gedimd worden of kan er een boodschap op de grond geprojecteerd worden.

‘We kunnen zelfs de verlichting in enkele huizen laten aanspringen, dat maakt lawaaimakers bewust dat ze iemand wakker maken’, zegt de schepen. ‘We zullen ook nagaan wat het effect is van de weersomstandigheden of van evenementen op nachtlawaai. Doordat we eerst enkel het geluid gaan monitoren, en vervolgens het geluid monitoren én ingrijpen, zullen we heel goed kunnen nagaan welke acties effect hebben en welke niet.’



Real-time interventie

door Politie Leuven

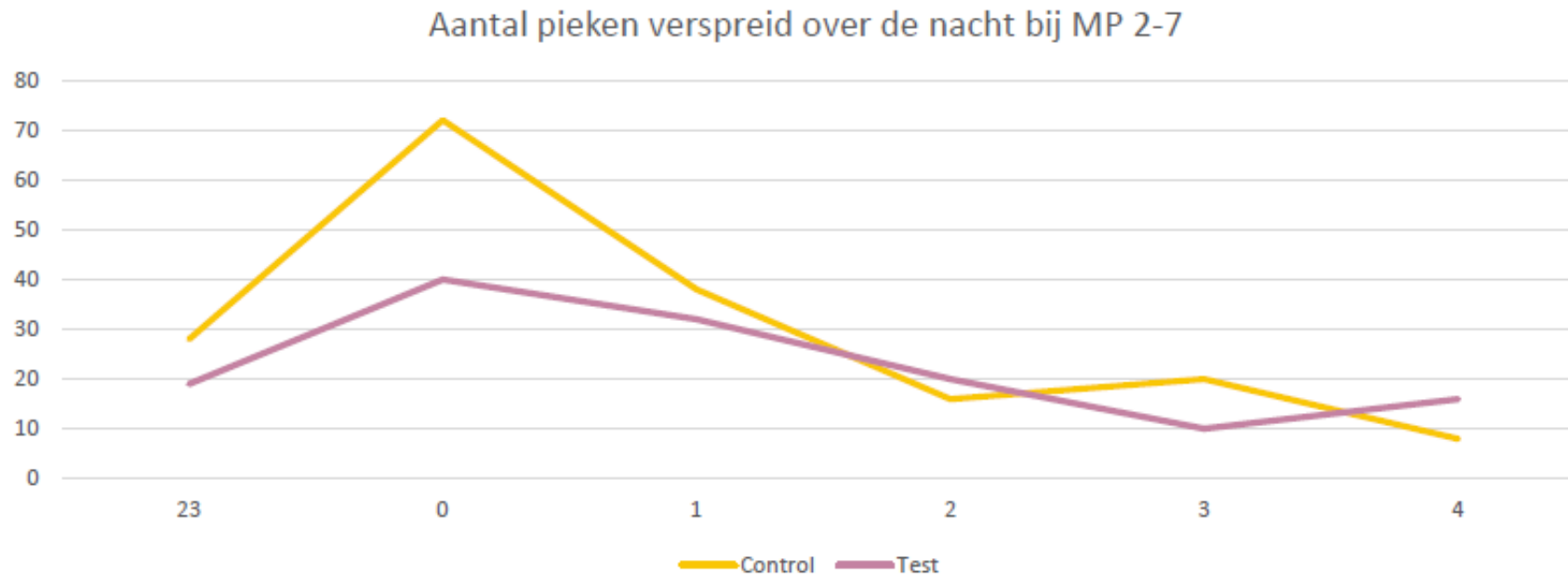
- Een ploeg die uitsluitend reageert op 'hits'
- Zo snel mogelijk ter plaatse om bron van overschrijding te vinden
- 3 nachten in december (in uniform, maar met anoniem voertuig)

- Resultaten
 - ◆ Aantal hits varieert (17 – 16 – 1)
 - ◆ Aantal intercepties
 - ◆ Momentopname
 - ◆ Heel capaciteitsintensief

- Maar wel nuttig voor
 - ◆ Beeldvorming
 - ◆ Bewijsvoering
 - ◆ Gerichtte acties

Resultaten

- Stickers en posters werken niet
- Dimmen en versterken van verlichting is onvoldoende duidelijk of het werkt.
- Lichtprojectie doet geluidsoverlast met 30% dalen!



Hoe gaan we nu verder?



leuven





El Sombrero

BricoCity Leuven

Hotel ibis Centrum

Martin's Klooster

Sint-Pieterskerk

Exitroom Leuven

Historisch Stadhuis van Leuven

Oude Markt

Wabi Sabi Sushi

Katholieke Universiteit Leuven

M Leuven

Boekarest

Piano A

Sint-Pieterscollege

Paradeplein

MSI 1

Faculteit Letteren - KU Leuven

Powermove - Kinesithérapie &...

Noir Correebar

Paridaensinstituut

Alma Pieter De Somer

Boekhandel Leuven

Refugehof

Wiers College

Sint-Antoniussberg

Charles Deberiotstraat

Alma

Janseniusstraat

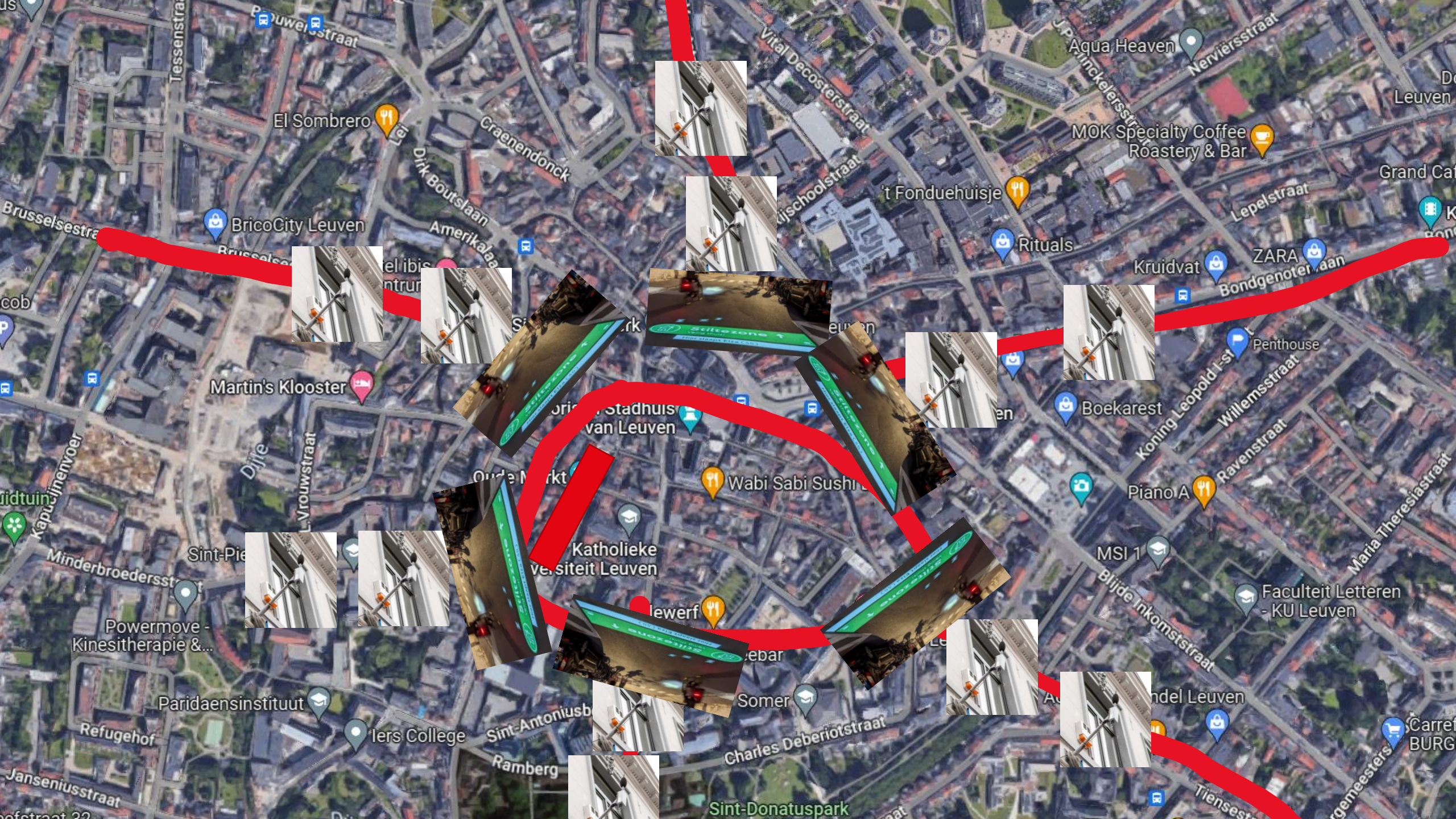
Wiers College

Ramberg

Sint-Donatuspark

Tiensestraat

Carrefour BURG



Samenwerking tussen diensten en bedrijven

- Diensten
 - ◆ Smart City
 - ◆ Studentenzaken
 - ◆ Preventie
 - ◆ Politie
 - ◆ Openbaar domein
- Bedrijven
 - ◆ Urban sense
 - ◆ Tabula Rasa
 - ◆ Claytech
 - ◆ Inetum-Realdolmen & Munisense
 - ◆ Fosfari





Bedankt!

Thomas Van Oppens
Schepenen van ICT en studentenzaken



leuven