

DE NIEUWE RC

Inleiding	04 - 07
Design	08 - 09
Rijndynamiek	10 - 11
Interieur-luxe	12 - 15
Full Hybrid	16 - 17
Turbobenzine	18 - 19
F SPORT	20 - 21
Geavanceerde technologie	22 - 25
Innoverende veiligheid	26 - 27
Lexus-kwaliteit	28 - 29
Technologie en specificaties	30 - 55





"WE HEBBEN EEN SCHITTERENDE SPORTCOUPÉ GEBOUWD DIE U VERWELKOMT IN EEN TYPISCHE JAPANESE SFEER. OMOTENASHII!"

Junichi Furuyama, hoofdingenieur RC

AMAZING IN MOTION

Met zijn prachtig gestikte sportstuur in uw handen geniet u in de nieuwe RC van pittige acceleraties en een nauwkeurig rijgedrag. Deze baanbrekende sportcoupé, die werd ontwikkeld op de Nürburgring, 's werelds meest veeleisende racecircuit, kan schermen met een uitzonderlijk stijf chassis. Dat chassis zorgt samen met de raceafstelling van de ophanging en de innovatieve krachtbronnen voor een onvergetelijke en simpelweg adembenemende rijervaring.



DE NIEUWE RC

GENIET VAN DE LEXUS HYBRIDE AANDRIJVING IN DE RC 300h OF DE TURBOBENZINEMOTOR VAN DE RC 200t, BEIDE VERKRIJGBAAR ALS DYNAMISCHE F SPORT-MODELLEN.

De nieuwe RC werd ontwikkeld om uw ziel te beroeren en is een van de mooiste sportcoupés ooit gebouwd. Door zijn toonaangevende design te combineren met een ongeëvenaard vakmanschap en geavanceerde technologie, biedt hij een uitzonderlijk rijplezier. De RC wordt aangedreven door baanbrekende 'Full Hybrid'- en turbobenzinemotoren en levert een uitmuntende respons in combinatie met een verbazingwekkende wendbaarheid. Voorbeelden van zijn intuïtieve Lexus-uitrusting zijn het touchpad en het 'Pre-Crash Safety'-systeem. En voor een meer dynamische rijervaring is er de nieuwe RC F SPORT met adaptieve variabele ophanging, 19" lichtmetalen velgen en een F SPORT-stuur.



UITDAGENDE LOOK

**AVANT-GARDISTISCH DESIGN, STOER
SPOELVORMIG RADIATORROOSTER, 'L'-VORMIGE
LICHTEN VOOR- EN ACHTERAAN.**

De brede, lage en dynamische sportcoupé oogt schitterend met zijn grote, opvallende, spoelvormige radiatorrooster terwijl het passioneel vormgegeven koetswerk werd afgewerkt met een sterk glanzende nieuwe lak. De drievoudige 'L'-vormige led-koplampen die iets van een edelsteen hebben, gebruiken dezelfde lichtbron voor de groot- en dimlichten. Het onmiskenbare aura van de RC wordt extra in de verf gezet door led-dagrijlichten. De eveneens 'L'-vormige led-achterlichten en opvallende 18" en 19" lichtmetalen velgen vullen het opwindende profiel van de RC aan.

COUPÉ- RAFFINEMENT

**DE NIEUWE RC LAAT U GENIETEN VAN ELKE
(HAARSPELD)BOCHT IN DE WEG.**

Hoewel hij op de Nürburgring werd ontwikkeld door de Lexus 'Master Drivers' die ook de supersportwagen LFA hebben geperfectioneerd, toont hij zich erg geraffineerd. De auto dankt zijn wendbaarheid aan de korte wielbasis en het zeer stijve chassis, dat wordt gebouwd met de nieuwste lijm- en laser-lastechnologie. Een multilinkophanging achteraan en dubbele A-armen vooraan, gecombineerd met een op de autosport geïnspireerde aerodynamica, creëren een rijervaring van wereldklasse. Met Drive Mode Select stemt u de RC exact af op uw stemming, terwijl het nieuwste VDIM-systeem van Lexus de rijervaring verfijnder en veiliger maakt bij hoge snelheden.





IDEAAL GEPLAATST VOOR EEN MAXIMAAL RIJPLEZIER

**GENIET VAN DE BESTUURDERGERICHTE COCKPIT
MET LEDEREN SPORTZETELS, VERWARMBAAR
STUURWIEL EN SHIMAMOKU-HOUTINLEG.**

Ontspan in de onberispelijk afgewerkte sportzetels die u het gevoel geven één te zijn met deze bijzondere nieuwe Lexus. De RC, die van de band rolt in onze bekroonde Tahara-fabriek, werpt zich op als een toonbeeld van traditioneel Japans vakmanschap. Kijk maar naar het 'Shimamoku'-houtfineer, dat prachtig werd bewerkt door de pianoafdeling van Yamaha. De zacht aanvoelende bekleding, het uiterst nauwkeurige horloge en de led-sfeerverlichting dragen bij tot het luxueuze karakter van het interieur terwijl de tweedelige achterbank (60/40) de functionaliteit verzekert.



RC 300h



ONTDEK 'S WERELDS EERSTE LUXECOUPÉ MET 'FULL HYBRID'-AANDRIJVING.

De nieuwe RC 300h is niet alleen een van de elegantste sportcoupés ooit, hij is ook de allereerste met een Full Hybrid-aandrijving. De RC 300h, die wordt aangedreven door de tweede generatie van het Lexus Hybrid Drive-systeem, biedt bergen rijplezier maar stoot slechts 113 g/km* CO₂ uit, voor een verbruik van nauwelijks 4,9* l/100 km. In de EV-modus (Electric Vehicle) rijdt u bovendien vrijwel geruisloos, zonder benzine te verbruiken en zonder uitstoot. En er is meer dan genoeg plaats voor uw bagage, want de hybride batterij neemt slechts een minimum aan ruimte in onder de koffervloer.

* Voor de RC 300h Executive Line.



RC 200t

PROEF VAN DE SENSATIES VAN EEN TURBOBENZINEMOTOR MET GEAVANCEERDE ACHTTRAPSAUTOMAAT.

De volledig nieuwe sportcoupé RC 200t verwent u met levendige acceleraties en geruststellende prestaties bij hoge snelheden. Aan het stuur voelt u hoe de door de autosport geïnspireerde aerodynamica en multilinkophanging achteraan samenwerken om het nauwkeurige rijgedrag naar heel nieuwe hoogten te tillen. De nagelnieuwe 2,0-liter turbobenzinemotor met 245 pk stuwt de RC in 7,5 seconden van 0 naar 100 km/u en verder naar een topsnelheid van 230 km/u (waar toegelaten). Hij wordt geassembleerd in een stofvrije omgeving voor soepele en geraffineerde prestaties terwijl de dubbele uitlaat een meeslepende soundtrack ten beste geeft.



DYNAMISCHE ERVARING

DE SPORT S+-MODUS VAN DE RC F SPORT LINE STELT DE ADAPTIEVE VARIABLE OPHANGING (AVS) EN DE STUURBEKRACHTIGING DYNAMISCHER AF.

De RC 300h F SPORT Line en RC 200t F SPORT Line zijn onmiddellijk herkenbaar aan hun extra brede, spoelvormige radiatorrooster met 'F'-patroon en hun speciaal ontworpen 19" lichtmetalen velgen en led-mistlampen achteraan. Binnenin wordt u verwelkomd door verbluffende instrumenten in LFA-stijl. Een opvallend F SPORT-stuurwiel, sportzetels bekleed met exclusief 'Burgundy Red'-leder, aluminium pedalen en metalen inlegwerk maken het interieur compleet. Met hun extra alerte stuur en ophanging tillen beide F SPORT-modellen controle en rijplezier naar ongekennde hoogten. Voor een nog dynamischere rijervaring kan de RC 200t F SPORT Line optioneel uitgerust worden met een Torsen®-sperdifferentieel.



DE NIEUWE RC GEAVANCEERDE TECHNOLOGIE

VERKWIKKENDE VERWELKOMING

**GENIET VAN DE TYPISCHE JAPANESE
GASTVRIJHEID TERWIJL U LUISTERT NAAR HET
17 LUIDSPREKERS TELLENDE MARK LEVINSON®
PREMIUM-AUDIOSYSTEEM VAN WERELDKLASSE.**

Stap toe op de RC met de sleutel in uw jaszak en beide deurgrepen lichten op om u te verwelkomen. Wanneer u ze aanraakt, worden de deuren ontgrendeld. De technisch prachtige deurgrepen hebben geen sleutelgat dat de pure vormen zou verstoren. Neem plaats en geniet van de krachtige en energiezuinige airconditioning, die u instelt met elektrostatische schuifregelaars op de middenconsole. De RC is ook de perfecte plaats om te genieten van het Mark Levinson® Premium-audiosysteem met zeventien luidsprekers. Het creëert een weergaloze 7.1-kanaals digitale thuisbioscoopervaring, nog verder verbeterd door Clari-Fi™, dat kwaliteitsverliezen als gevolg van digitale compressie naar mp3-formaat corrigeert.





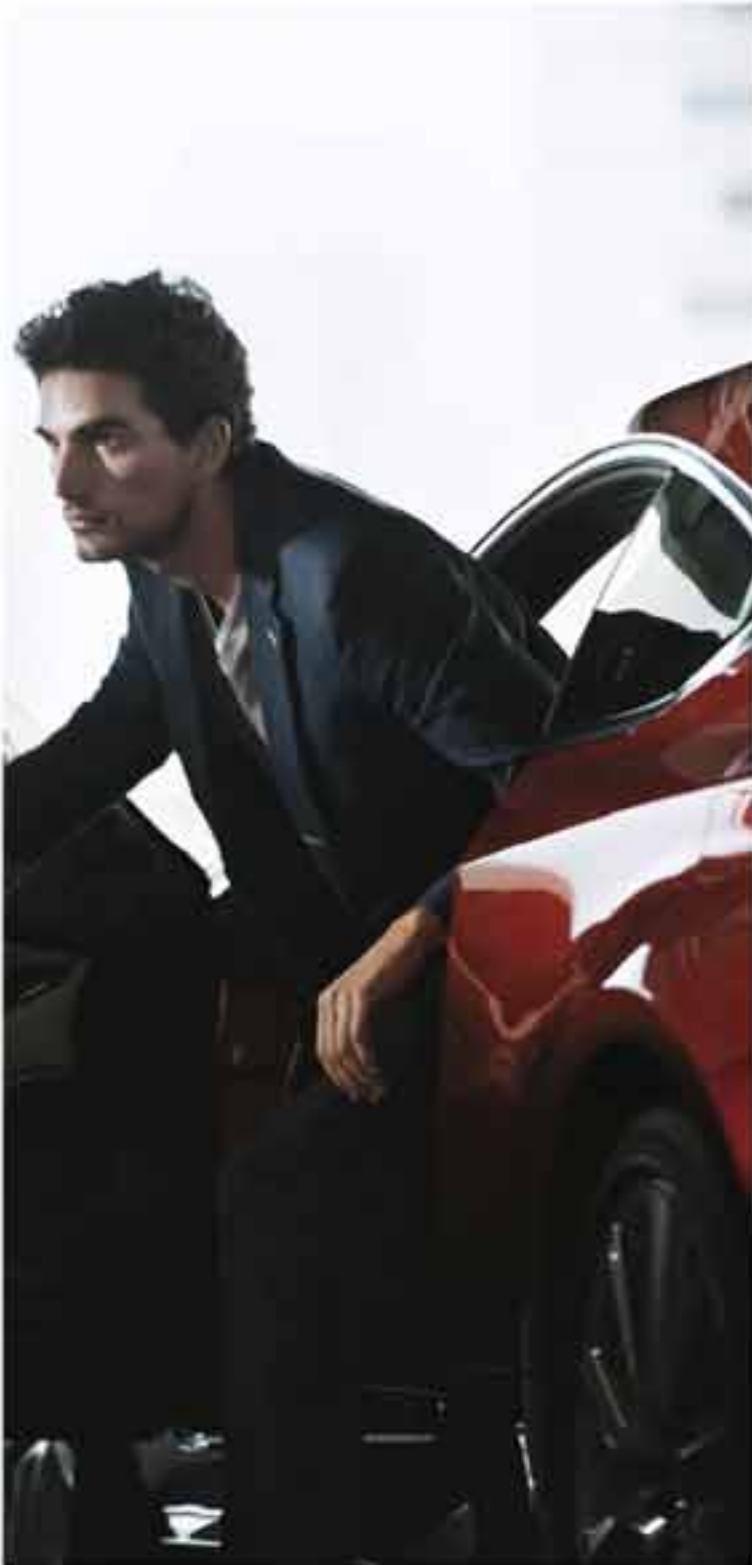
DE NIEUWE RC GEAVANCEERDE TECHNOLOGIE

GOED VERBONDEN

7"-MULTIMEDIASCHERM, LEXUS PREMIUM NAVIGATION MET INTUÏTIEVE TOUCHPAD- BEDIENING.

Waar u ook rijdt in Europa, met de RC vindt u overal moeiteloos de weg. Zijn innovatieve nieuwe touchpad laat de inzittenden vooraan intuïtief interageren met het centrale 7"-multimediascherm. Dat laatste fungeert ook als Parking Assist Monitor om probleemloos achteruit te rijden. Het Lexus Premium Navigation-systeem biedt prachtige 3D-graphics en kan zelfs een QR-code aanmaken voor uw smartphone, die u helpt om te voet uw eindbestemming te bereiken. De RC is voorzien van de recentste Connected Services van Lexus zoals Online Search, Google Street View®, Panoramio® en Connected Traffic.



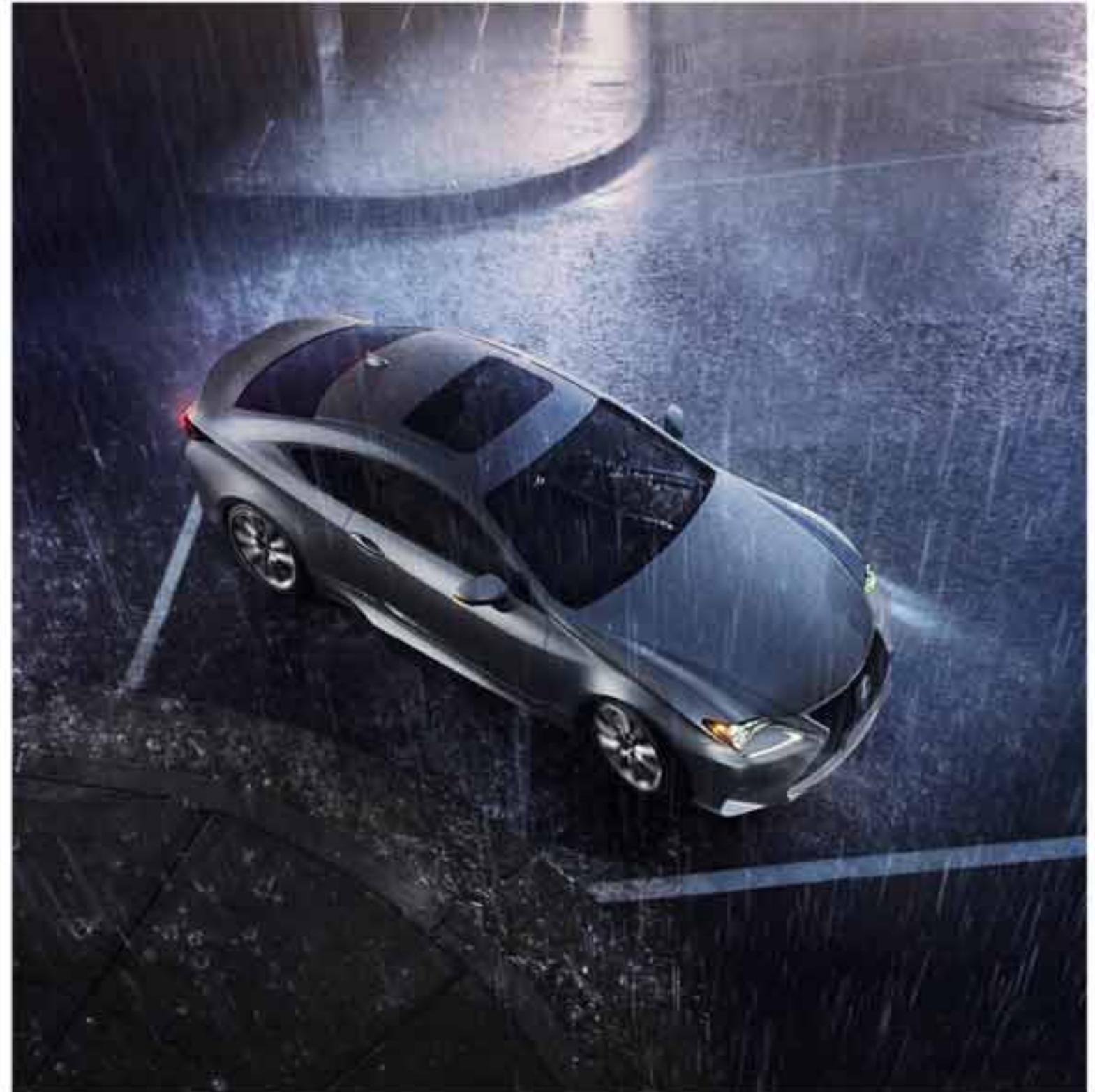


DE NIEUWE RC INNOVERENDE VEILIGHEID

INTELLIGENTE BESCHERMING

**RIJD VOL ZELFVERTROUWEN IN EEN COUPÉ MET
'PRE-CRASH'-TECHNOLOGIE EN ACHT AIRBAGS
VOOR DE BESCHERMING VAN DE INZITTENDEN.**

Met zijn VDIM-systeem (Vehicle Dynamics Integrated Management) en zijn krachtige geventileerde schijfremmen heeft de nieuwe RC alles om u te helpen gevaren te ontwijken. Om gevaar te helpen vermijden, detecteert het Pre-Crash Safety-systeem met millimetergolfradartechnologie hindernissen op de weg. Wanneer dat nodig is, remt het systeem af en spant het de veiligheidsgordels aan. Als u ten slotte ooit betrokken zou raken in een ongeval, worden u en uw passagiers beschermd door een stevige veiligheidskooi en acht airbags.





ONBERISPELIJK AFGEWERKT

**LEXUS-MEESTERVAKLUI MET WITTE
HANDSCHOENEN ZIEN TOE OP DE PRODUCTIE
EN INSPECTEREN ELKE RC VÓÓR LEVERING IN DE
ZOGENAAMDE ISOLEERCEL.**

De nieuwe RC wordt gebouwd in onze bekroonde fabriek in Tahara door de 'Takumi'-meestervaklui van Lexus. Met minstens 25 jaar ervaring is elk van hen een expert in het vinden van de kleinste onvolkomenheden. Hun verbluffende competenties kunt u concreet ervaren wanneer u voor het eerst de uiterst precieze aluminium knoppen van het audiosysteem of het prachtig gestikte leder aanraakt. De rijk glanzende lak wordt minutieus met de hand nat gepolijst om een perfecte afwerking te garanderen. Vóór de finale testrit controleren de 'Takumi' met hun getrainde gehoor en een gevoelige microfoon op een strategische plaats in het interieur de motorloopeigenschappen van elke wagen in de zogenaamde isoleercel.



TECHNOLOGIE EN SPECIFICATIES

Dynamische prestaties	32 - 33
Geavanceerde veiligheid	34 - 35
Buiten- / binnenuitrusting	36 - 37
Audio en multimedia	38 - 39
F SPORT	40 - 41
Technische gegevens	42 - 43
Standaarduitrusting / extra uitrusting	44 - 45
Opties en packs	46 - 47
Accessoires	48 - 49
Interieurcombinaties	50 - 51
Koetswerkkleuren	52 - 53
Lexus Care	54 - 55



DYNAMISCHE PRESTATIES

De nieuwe RC werd ontwikkeld in 's werelds meest geavanceerde rijnsimulator en vervolgens afgestemd op wegen en racecircuit door hoofdingenieur Junichi Furuyama en zijn team van Lexus 'Master Drivers'.



STIJF CHASSIS

Hij dankt zijn wendbaarheid en uitmuntende rijgedrag aan zijn stijve koetswerk met grote overdwarse drempelpanelen, een sterke beugel vooraan en andere strategische verstevigingen. De talloze gespecialiseerde productietechnieken van Lexus, zoals lijmen, laserlassen en meerpuntslassen, tillen de stijfheid naar een nog hoger niveau.



GEAVANCEERDE AERODYNAMICA

De nieuwe RC heeft zeer goede aerodynamische eigenschappen, dankzij details zoals een nagenoeg vlakke bodem en kleine vleugeltjes op de stijlen van het deurframe vooraan. Die vleugeltjes werden voor het eerst gebruikt op F1-raceauto's en creëren luchtvervelingen die de luchtstromen naar binnen helpen trekken, waardoor de wagen beter door de lucht klieft.



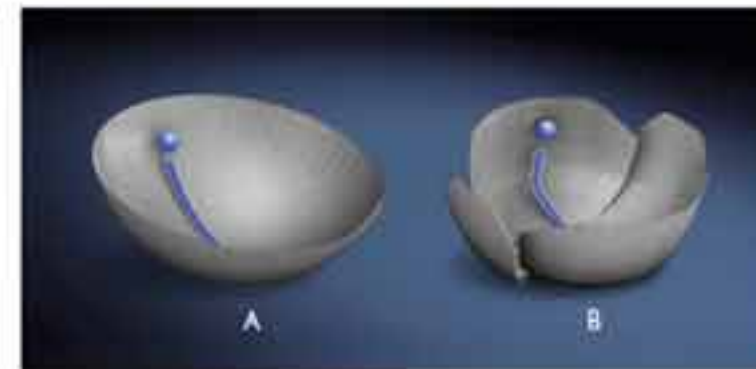
RC 200t TURBOBENZINE

Lexus' volledig nieuwe turbomotor staat garant voor een snelle gasrespons, opwindende prestaties en een hoog koppel. En om het verbruik te drukken, schakelt de innovatieve kleppentiming automatisch over tussen de Otto- en Atkinson-cycli. De geavanceerde achttrapsautomaat die de 245 pk en 350 Nm naar de wielen stuurt, past zijn schakelgedrag aan naargelang de G-krachten van het moment.



RC 300h FULL HYBRID

De RC 300h combineert op intelligente wijze een geavanceerde 2,5-liter benzinemotor met een krachtige elektromotor. Deze uiterst efficiënte viercilindermotor met Atkinson-cycli, directe D-4S-injectie en dubbele intelligente kleppentiming (VVT-i) gebruikt een stop-startsysteem en een systeem dat uitlaatwarmte recupereert om het brandstofverbruik en de emissies nog verder te drukken.



VEHICLE DYNAMICS INTEGRATED MANAGEMENT

Het geavanceerde Vehicle Dynamics Integrated Management (VDIM) is standaard op de RC. Het laat alle stabiliteits- en besturingssystemen van de auto samenwerken, waardoor ze veel verfijnder ingrijpen dan wanneer ze los van elkaar zouden werken.

A. Met VDIM. De systemen voor de regeling van de rijdynamiek werken naadloos samen.
B. Zonder VDIM. De systemen voor de regeling van de rijdynamiek werken los van elkaar.



SPORTIEVE BESTUURERSPOSITIE

Vanuit de lagere en sportievere rijpositie 'voelt' u het wegdek letterlijk aan en ervaart u hoe de auto reageert op de kleinste stuurbeweging.



DRIVE MODE SELECT

Met Drive Mode Select stemt u de prestaties van de auto af op uw voorkeuren. De rijmodus ECO verlaagt de uitstoot en bespaart brandstof. Het voor elke dag bedoelde NORMAL biedt een ideaal evenwicht tussen vermogen, een laag verbruik en rijcomfort. Mag de aandrijflijn voor u nog alerter, dan kiest u de rijmodus SPORT.



VOORWIELOPHANGING

Met haar componenten van gesmeed aluminium toont de voorwielophanging met dubbele A-armen zich licht en alert. Een innovatieve ophangingsgeometrie maakt de stabiliteit en het rijcomfort voortreffelijk.



ACHTERWIELOPHANGING

De stabiliteit rechthoekig en in bochten wordt gegarandeerd door een multilinkophanging achteraan die voor het eerst op de alom geprezen GS-sportberline werd toegepast. De combinatie van staal met hoge treksterkte en gegoten/gesmede aluminium componenten houdt het gewicht laag, maar garandeert een trillingsvrije precisie.

GEAVANCEERDE VEILIGHEID

De nieuwe RC sportcoupé is voorzien van een zeer sterke veiligheidskooi en acht airbags. Hij is ook beschikbaar met geavanceerde Pre-Crash Safety-technologie. Baanbrekende rijhulpsystemen zijn onder meer Automatic High Beam, Lane Departure Alert, Blind Spot Monitor en Rear Cross Traffic Alert.



ACHT AIRBAGS

Bovenop de immens sterke veiligheidskooi zijn er ook nog acht airbags die de inzittenden beschermen. De bestuurder en de voorpassagier worden beschermd door tweetrapsairbags voor het hoofd, evenals knie- en zijairbags. Over de volledige lengte van de flanken links en rechts zijn er gordijnairbags. Alle veiligheidsgordels zijn bovendien voorzien van gordelspanners.



UITKLAPPENDE MOTORKAP

De nieuwe RC heeft een impactabsorberende motorkap die bij een aanrijding omhoogkomt. Mocht u een voetganger aanrijden, dan zorgen sensoren in de voorbumper ervoor dat de motorkap iets wordt opgetild om meer ruimte te creëren tussen de motorkap en de harde motorcomponenten eronder. Zo loopt de voetganger minder risico op letsels.



AUTOMATISCHE GROOTLICHTEN

Automatic High Beam doet een beroep op een camera achter de achteruitkijkspiegel en schakelt 's nachts automatisch om van grootlicht naar dimlicht wanneer het de lichten van een tegenligger of voorligger detecteert. Zo is de kans kleiner dat u per ongeluk andere bestuurders verblindt, mocht u vergeten de grootlichten uit te zetten.



ADAPTIEVE SNELHEIDSREGELAAR

Om rijden minder vermoeiend te maken, handhaaft de Adaptive Cruise Control (ACC) een vooraf ingestelde afstand tussen de RC en zijn voorligger, zelfs wanneer die versnelt, vertraagt of volledig stopt. Zodra de weg weer vrij is, brengt de ACC de wagen automatisch weer op de oorspronkelijk ingestelde rijsnelheid.

PRE-CRASH SAFETY

Een radar met millimetergolven en geïntegreerde computer om het risico van een aanrijding te berekenen. Bij een hoog risico wordt de bestuurder door geluids- en visuele signalen gewaarschuwd en wordt de remdruk verhoogd. Wanneer een aanrijding onvermijdelijk wordt geacht, worden automatisch de remmen ingeschakeld en de veiligheidsgordels vooraan strakker aangespannen.



LANE DEPARTURE ALERT

Een standaard camera, geïnstalleerd achter de achteruitkijkspiegel, laat Lane Departure Alert toe u te waarschuwen als u door onoplettendheid uw rijstrook verlaat.



DODEHOEKMONITOR

Radarsensoren in de achterbumper detecteren voertuigen op de aanpalende rijstroken die niet zichtbaar zijn in de buitenspiegels. Als de bestuurder de richtingaanwijzer inschakelt om van rijstrook te veranderen en een voertuig in de dode hoek komt, geeft de Blind Spot Monitor onmiddellijk een waarschuwing in de betreffende buitenspiegels.



REAR CROSS TRAFFIC ALERT

Tijdens het achteruitrijden, bijvoorbeeld op een drukke parking, controleert het Rear Cross Traffic Alert (RCTA) met behulp van de radars van de Blind Spot Monitor of er voertuigen aankomen in de slecht zichtbare zone achter de auto. Wanneer een voertuig wordt gedetecteerd, waarschuwt het RCTA u visueel in de buitenspiegels en met een zoemer.

BUITEN-UITRUSTING



18" LICHTMETALEN VELGEN

Deze klassieke vijfspaaksvelgen creëren een opvallend profiel terwijl de 225/45 R18-banden garant staan voor een sportieve rijervaring.



19" LICHTMETALEN VELGEN

Deze complexe velgen met vijf dubbele spaken en 19"-banden in maat 235/40 R19 (vooraan) en 265/35 R19 (achteraan) dragen bij tot de rijprestaties.



DRIEVOUDIGE LED-LICHTEN MET "L"-VORM / LED-DAGRIJLICHTEN

Drievoudige "L"-vormige led-koplampen die iets van een edelsteen hebben, gebruiken dezelfde lichtbron voor de groot- en dimlichten. Het indrukwekkende aura van de RC wordt extra in de verf gezet met "L"-vormige dagrijlichten opgebouwd uit dikwandige leds.



LED-ACHTERLICHTEN

De achterlichten bestaan uit elegante leds ondergebracht in de voor Lexus typische "L"-vorm. Het procedé voor dikwandig spuitgieten levert een kristalhelder uitzicht op, en een opvallend sterke look, ook wanneer de achterlichten niet branden.



GEAVANCEERDE BUITENSPIEGELS

De verwarmbare buitenspiegels hebben een vorm die windgeluiden terugdringt en zijn voorzien van een richtingaanwijzer en van de Blind Spot Monitor. Ze zijn zelfdimmend waardoor ze 's nachts minder verblinden, en kunnen elektrisch worden ingeklapt om door nauwe doorgangen te rijden.



INTELLIGENT INSTAPSYSTEEM

Stap toe op de RC met de sleutel in uw jaszak en beide deurgrepen lichten zacht op om u te verwelkomen. Wanneer u ze aanraakt, worden de deuren ontgrendeld. De prachtig vormgegeven deurgrepen hebben geen sleutelgat, een wereldprimeur voor dit type deurgreep.

BINNEN-UITRUSTING



VERWARMBAAR LEDEREN STUURWIEL

Het prachtig afgewerkte lederen stuurwiel is voorzien van vingersteunen en ligt door zijn optimale diameter comfortabel in de hand. De geïntegreerde toetsen bedienen het audiosysteem, de telefoon en het multifunctionele scherm. En voor nog meer comfort in koude omstandigheden kan het stuur worden verwarmd.



VERWARMBARE / GEVENTILEERDE ZETELS

Zowel de bestuurder als de voorpassagier kunnen hun met leder beklede zetel verwarmen of ventileren. Het onderstreept het gevoel van luxe, vooral in extreme weersomstandigheden.



BESTUURDERGERICHTE LUXE

Dankzij de op de bestuurder gerichte cockpit van de nieuwe RC kunt u zich perfect ontspannen en concentreren op de weg, zelfs voor de langste reizen. Achter het vakkundig afgewerkte stuurwiel biedt de luxueuze voorzetel verscheidene elektrische verstelmogelijkheden.



SPORTZETELS

De sportzetels voorin gebruiken de zogeheten 'integraalschuimtechnologie'. Die door de autosport geïnspireerde technologie maakt een hoger comfort en een betere zijdelingse steun mogelijk dan met klassieke bekledingsmethoden kan worden bereikt. De vorm en hardheid van de kussens werden geoptimaliseerd om de druk op de gevoelige heupzone te verminderen.



HANDIGE 60:40-VERDELING

De praktische tweedelige achterbank (60-40) is standaard op de RC-modellen. Ze combineert het gebruiksgemak van een break met de elegantie en het raffinement van een sportcoupé: met de achterbank neergeklapt is er plaats voor grotere voorwerpen.

■ Beschikbaar als een optie, als onderdeel van een pack, of standaard op bepaalde uitvoeringen.

AUDIO EN MULTIMEDIA



INSTRUMENTEN EN MULTI-INFORMATIEDISPLAY

Het multifunctionele tft-display met hoge resolutie, dat zich tussen de twee hoofdinstrumenten bevindt, verstrekt voertuiginformatie en gegevens van velerlei aard. De bestuurder kan de instellingen selecteren met bedieningselementen op het stuurwiel.



ACHTERUITRIJCAMERA

Schakel de achteruitversnelling in en u krijgt op het Lexus Media Display de zone achter de auto te zien. Indien de wagen is uitgerust met het optionele Lexus Premium Navigation, worden op het scherm ook geleidingslijnen weergegeven om u te helpen bij het parkeren.



LEXUS PREMIUM NAVIGATION

Het scherm van 7" wordt bediend met de Touch Pad of met spraakopdrachten. Het biedt prachtige graphics in 3D en vele mogelijkheden voor de weergave van kaarten. Het systeem kan zelfs een QR-code aanmaken voor uw smartphone, die u helpt om te voet uw eindbestemming te bereiken.



LEXUS CONNECTED SERVICES

De nieuwe RC biedt u diensten zoals Online Search, Google Street View®, Panoramio® en Connected Traffic. Om het u nog gemakkelijker te maken, kunt u zelfs van uw laptop of tablet een route doorsturen naar het navigatiesysteem van de RC.



DIGITALE CONNECTIVITEIT

Talrijke digitale toepassingen kunnen worden gesynchroniseerd naar het multimediascherm. Zo is het erg gemakkelijk de volledige nummerlijst van een smartphone te downloaden en vervolgens te doorbladeren op het scherm. Via diverse schermdisplays kan een iPhone® of ander multimedia-apparaat worden gebruikt.



MARK LEVINSON®

Het 835 W sterke Mark Levinson® Premium Surround-audiosysteem met 17 luidsprekers is exact afgestemd op de akoestiek in het interieur van de RC. Het creëert een weergaloze 7.1-kanaals digitale thuisbioscoopervaring, nog verder verbeterd door Clari-Fi™, dat kwaliteitsverliezen als gevolg van digitale compressie naar mp3-formaat corrigeert.



DRAAIKNOP

Op de middenconsole is een draaiknop voorzien waarmee bestuurder en voorpassagier de belangrijkste systemen kunnen bedienen op het 7"-scherm.



TOUCHPAD

De touchpad met Remote Touch Interface laat de inzittenden vooraan intuïtief interageren met het centrale multimediascherm van 7". De touchpad is ergonomisch vormgegeven en is net zo gemakkelijk te gebruiken als een smartphone of tabletcomputer.

■ Beschikbaar als een optie, als onderdeel van een pack, of standaard op bepaalde uitvoeringen.

F SPORT

De RC 300h F SPORT en de RC 200t F SPORT werden ontwikkeld door het team dat ook de supersportwagen LFA en de ultraperformante sportcoupé RC F afstelde, waardoor ze dezelfde spirit in zich hebben als die twee verbluffende auto's. Beide RC F SPORT-modellen zijn uitgerust met een adaptieve variabele ophanging en de rijmodus SPORT S+ voor een uitzonderlijk meeslepende rijervaring.



F SPORT-DESIGN

Het spoelvormige radiatorrooster met 'F'-roosterpatroon is breder en lager dan dat van om het even welke andere Lexus en versterkt zijn brede, gespierde uitstraling en zijn lage zwaartepunt. Het radiatorrooster dat design en functionaliteit op perfecte wijze combineert, omvat zowel mistkoplampen en luchtinlaten om de remmen te koelen.



EXCLUSIEVE 19" LICHTMETALEN F SPORT-VELGEN

De standaard gemonteerde donkere lichtmetalen velgen met tien dubbele spaken benadrukken het dynamische karakter van de RC F SPORT-modellen.

F SPORT-INTERIEUR

De zetels van de RC F SPORT worden vervaardigd met behulp van de zogeheten 'integraalschuimtechnologie'. Die door de autosport geïnspireerde productietechnologie maakt een gedetailleerder zetelprofiel mogelijk, die ook beter past en meer steun geeft dan met klassieke bekledingsmethoden kan worden bereikt. Voor een extra opvallende look worden de RC F SPORT-modellen ook verkrijgbaar met onze nieuwe '3D Wegde Metal'-inleg.

F SPORT-STUURWIEL

Neem het stuurwiel met F SPORT-logo vast en u zult elke keer weer een bijzondere verbondenheid voelen met de auto. De vormgeving van de met geperforeerd leder afgewerkte F SPORT-schakelpook sluit aan bij het stuurwiel. Samen creëren ze een schitterende ambiance van sportiviteit.



F SPORT-INSTRUMENTEN

Dit prachtige instrumentenbord met enkele wijzerplaat maakt gebruik van innovatieve tft-technologie en neemt het design met bewegende centrale ring over uit de LFA-supersportauto. Wanneer het multimediasysteem wordt bediend, schuift de ring naar één kant om het menu te tonen.



F SPORT-INSTAPLIJSTEN

De instaplijsten bieden een duurzame bescherming. Ze hebben een look van geborsteld aluminium en zijn voorzien van het Lexus-logo in Jet Black.



GEPOLIJSTE SPORTPEDALEN

Pedalen van gepolijst aluminium verraden dat het design van de nieuwe RC F SPORT zijn wortels in de autosport heeft. Ze bieden een uitstekende grip.

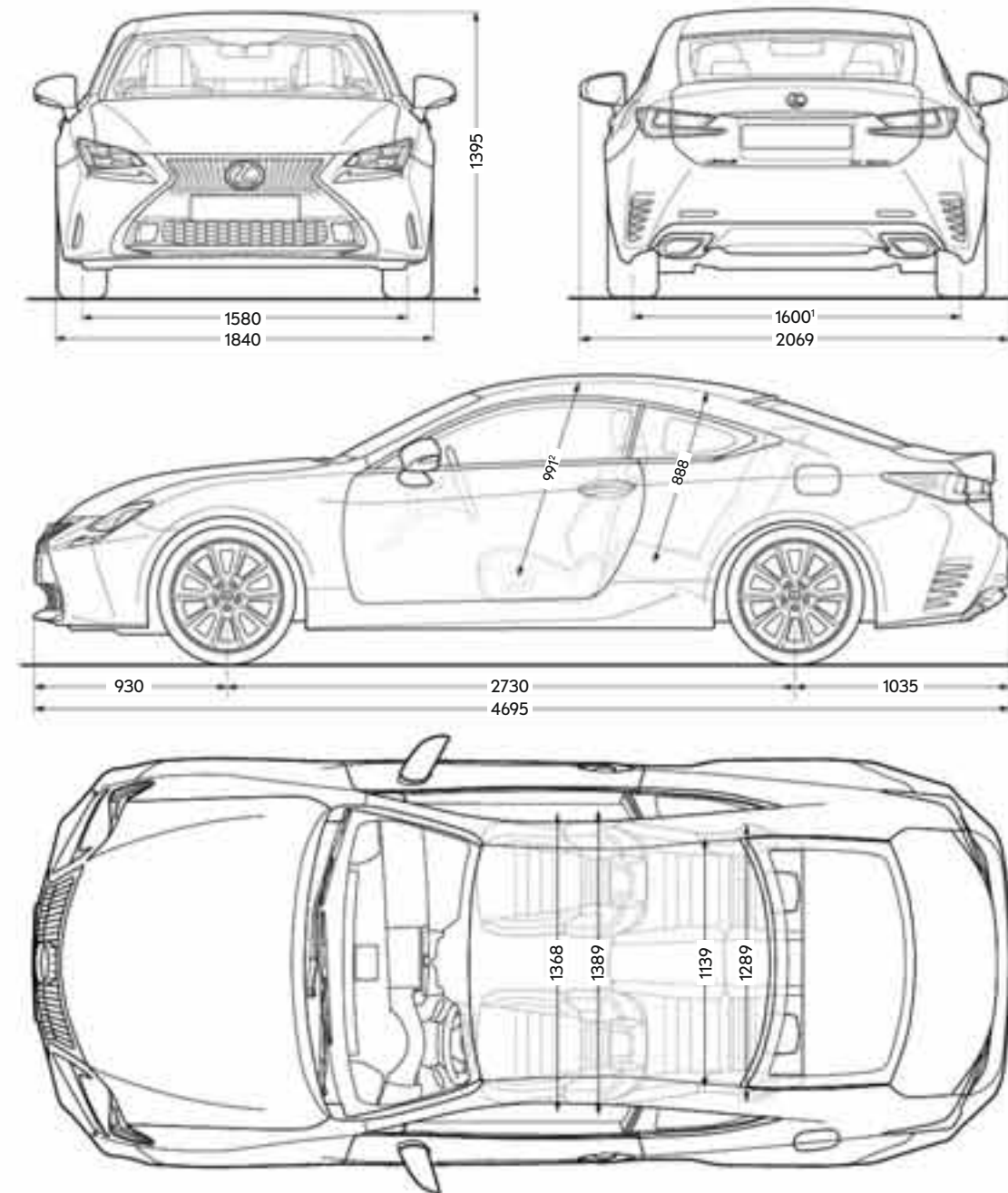
TECHNISCHE GEGEVENS

	RC 300h	RC 200t
TECHNISCHE GEGEVENS		
Maximumvermogen (DIN-pk / kW)	223 / 164	245 / 180
CO ₂ -uitstoot (g/km)*	113 / 116 ¹	166 / 168 ¹
0-100 km/u (s)	8,6	7,5
Topsnelheid (km/u)	190	230
Luchtweerstandscoefficiënt (C _w)	0,285	0,285
VERBRANDINGSMOTOR		
Cilinderinhoud (cm ³)	2494	1998
Cilinders / kleppen	L4 / 16	L4 / 16
Max. vermogen (DIN-pk / kW bij t/min)	181 / 133 bij 6000	245 / 180 bij 5800
Max. koppel (Nm bij t/min)	221 bij 4200 - 5400	350 bij 1650 - 4400
ELEKTROMOTOR		
Max. vermogen (DIN-pk / kW)	143 / 105	-
Max. koppel (Nm)	300	-
BRANDSTOFVERBRUIK*		
In de stad (l/100 km)	4,9 / 5,1 ¹	9,5 / 9,6 ¹
Buiten de stad (l/100 km)	4,9 / 5,0 ¹	5,8 / 5,9 ¹
Gecombineerd (l/100 km)	4,9 / 5,0 ¹	7,2
Brandstoftank (l)	66	66
GEWICHTEN (kg)		
Maximaal toegelaten massa	2170	2170
Totale onbeladen massa (min. - max.)	1736 - 1775	1675 - 1725
Max. aanhangwagengewicht (geremd)	-	-
Max. aanhangwagengewicht (ongeremd)	-	-
BAGAGERUIMTE (l)		
Alle zetels rechtop	340	374

¹ Cijfers verschillen volgens uitvoering en velgmaat. Het eerste cijfer geldt voor de Executive Line met 18" lichtmetalen velgen. Het tweede cijfer geldt voor de F SPORT Line en Privilege Line met 19" lichtmetalen velgen.

* Het brandstofverbruik en de CO₂-uitstoot worden gemeten in een gecontroleerde omgeving en volgens de voorschriften van Richtlijn 80/1268/EEG en de latere wijzigingen. Voor meer informatie, of indien u interesse hebt om een auto met Europese standaarduitrusting te kopen, gelieve contact op te nemen met uw erkende Lexus-dealer. Het brandstofverbruik en de CO₂-uitstoot kunnen verschillen van de gemeten waarden. De rijstijl en diverse andere factoren (staat van de weg, verkeersdruk, staat van de auto, bandenspanning, gemonteerde uitrusting, belading, aantal passagiers, enz.) spelen een rol in het brandstofverbruik en de CO₂-uitstoot.

Opmerking: meer technische gegevens en updates vindt u op nl.lexus.be.



¹ Vermeld cijfer is voor de RC-modellen met 18" alu velgen. Equivalent cijfer voor 19" alu velgen en 265/35 banden achteraan is 1570.

² Vermeld cijfer is voor de RC-modellen met het standaard dak. Equivalent cijfer voor de RC met het optionele glazen, elektrisch bediend kantel-/schuifdak is 959.

Opmerking: de afgebeelde/vermelde afmetingen zijn in millimeter.

STANDAARDUITRUSTING RC 200t / RC 300h EXECUTIVE LINE

ACTIEVE VEILIGHEID EN RIJDYNAMIEK

Actieve remlichten
Rem-, stabiliteits-, stuur- en tractiesystemen¹
- ABS / BAS / EBD / ECB / EPS / TRC / VSC
Drive Mode Select
- ECO / NORMAL / SPORT
Hill-start Assist Control (HAC)
Lane Departure Alert (LDA)
Tyre Pressure Warning System (TPWS)
Vehicle Dynamics Integrated Management (VDIM)

PASSIEVE VEILIGHEID

8 airbags in totaal
- bestuurder en voorpassagier: hoofd-, zij- en knieairbags
- flanken; gordijnairbags over de volledige lengte
Aan/uit-schakelaar voorste passagiersairbag
Gordelwaarschuwing met geluidssignaal en verklikker
Isofix-punten, buitenste plaatsen achterin
Uitklappende motorkap (PUH)
Gordelspanners, vooraan en buitenste plaatsen achteraan
Anti-whiplashzetels (WIL) vooraan met actieve hoofdsteunen

EXTERIEUR

18" lichtmetalen velgen met 5 spaken, 225/45 R18 banden
Buitenspiegels
- elektrisch verstelbaar en verwarmbaar
- elektrisch inklapbaar
- geïntegreerde richtingaanwijzers en grondverlichting
Led-lampen (Light Emitting Diode)
- koplampen, automatische hoogteregeling en sproeiers
- dagrijlichten
- achterlichtblokken
- mistachterlichten
Parkeersensoren, voor- en achteraan
Achteruitrijcamera (Parking Assist Monitor)
UV- en hittewerend getint glas
Waterafstotend glas voor zijruiten vooraan

BEVEILIGING

Antidiefstalsysteem
- startonderbreking / inbraaksensor / sirene
Automatische deurvergrendeling
Dubbele deurvergrendeling

AUDIO, COMMUNICATIE EN INFORMATIE

Multifunctioneel 4,2"-kleurenscherm
Analoge klok met witte led-verlichting
Bluetooth®-connectiviteit voor mobiele telefoon en audio
Lexus Navigation
Lexus Media Display
- 7"-scherm bediend via draaiknop
- audiosysteem met 6 luidsprekers en Gracenote®
- AM/FM-tuner
- radioantenne geïntegreerd in achterraut
- in dashboard geïntegreerde cd-speler voor 1 cd
Optitron-instrumenten
Bedieningstoetsen op het stuur
- audio / display / telefoon / spraakherkenning
Twee USB-poorten en AUX-aansluiting

INTERIEURCOMFORT EN FUNCTIONALITEIT

12 V-stopcontact
Tweedelige achterbank 60:40
Snelheidsregelaar
Elektrische ruiten
Elektronische airconditioning
- 2 zones
Centrale armsteun en opbergvak vooraan
Voorzetels, elektrisch verstelbaar
- verstelbaar in 8 richtingen (bestuurder en passagier)
Voorzetelverwarming
Instapverlichting
Met leder beklede versnellingspookknop
2-voudig elektrisch verstelbare lendensteun (bestuurder)
3-spakig lederen stuurwiel
- manueel multiverstelbaar
Schakelpeddels
Startknop
Intelligent instapsysteem
Achteruitkijkspiegel, elektrochromatisch (zelfdimmend)
Bekleding in geperforeerd leder
Noodreservewiel (RC 200t)
Bandenreparatiekit (RC 300h)

EXTRA UITRUSTING PER LINE

F SPORT LINE

(meer/anders dan Executive Line)

19" lichtmetalen velgen, F SPORT-design
- bandenmaat 235/40 R19 (vooraan) en 265/35 R19 (achteraan)
Automatische grote lichten (AHB)
Blind Spot Monitor (BSM)
- buitenspiegels met ook BSM-technologie
Rear Cross Traffic Alert (RCTA)
Deurspiegels, bijkomende voorzieningen
- automatisch elektrisch inklapbaar
- elektrochromatisch (zelfdimmend)
Drive Mode Select
- ECO / NORMAL / SPORT S / SPORT S+

Exclusieve F SPORT-koetswerkkenmerken

- spoelvormige radiatorrooster met geaccentueerd design
- aerodynamisch geoptimaliseerde voor- en achterbumper
- specifiek radiatorrooster met zwart 'F'-honingraatmotief
- 'F'-logo's op flank en achteraan
Exclusieve F SPORT-interieurkenmerken
- sportpedalen van gepolijst aluminium
- stuurwiel en schakelpook afgewerkt met geperforeerd leder
- instaplijsten met uniek F SPORT-design
- voorzetels in F SPORT-design
- sierinleg in Wedge Metal

Verwarme en geventileerde voorzetels

Led-lampen (Light Emitting Diode)
- drievoudige L-vormige koplampen
- richtingaanwijzers vooraan

Lexus Premium Navigation (zie p. 47)

Geheugen (3 instellingen)

- bestuurderszetel, stuurwiel en buitenspiegels

Ruitenwissers met regensensor

Sportophanging

Stuurwiel

- elektrisch multiverstelbaar
- verwarmbaar

Geventileerde voorzetels

PRIVILEGE LINE

(meer/anders dan Executive Line)

19" lichtmetalen velgen met 5 dubbele spaken
- bandenmaat 235/40 R19 (vooraan) en 265/35 R19 (achteraan)
Automatische grote lichten (AHB)
Blind Spot Monitor (BSM)
- buitenspiegels met ook BSM-technologie
Rear Cross Traffic Alert (RCTA)
Deurspiegels, bijkomende voorzieningen
- automatisch elektrisch inklapbaar
- elektrochromatisch (zelfdimmend)

Stuurwiel

- elektrisch multiverstelbaar
- verwarmbaar

Led-lampen (Light Emitting Diode)

- drievoudige L-vormige koplampen
- richtingaanwijzers vooraan

Lexus Premium Navigation (zie p. 47)

Mark Levinson® audiosysteem met 17 luidsprekers

Geheugen (3 instellingen)

- bestuurderszetel, stuurwiel en buitenspiegels

Ruitenwissers met regensensor

Geventileerde voorzetels

Handschoenkastje met houtafwerking

Card key

¹ ABS = Anti-lock Braking System (antiblokkeersysteem remmen) / BAS = Brake Assist System (elektronische noodremhulp) / EBD = Electronic Brake-force Distribution (elektronische remkrachtverdeling) / ECB = Electronically Controlled Braking (elektronisch gecontroleerde remmen) / EPS = Electric Power Steering (elektrische stuurbekrachtiging) / TRC = Traction Control (tractiecontrolesysteem) / VSC = Vehicle Stability Control (elektronisch stabiliteitssysteem).

OPTIES EN PACKS

OPTIES	Executive Line	F SPORT Line	Privilege Line
Metaalkleur	o	o	o
Elektrisch glazen kanteel-/schuifdak	o	o	o
Mark Levinson® audiosysteem met 17 luidsprekers	–	o	s
Torsen® Limited Slip Differential (LSD) ¹	–	o	–

PACKS	Executive Line	F SPORT Line	Privilege Line
Multimedia			
Lexus Premium Navigation	o	s	s
Geavanceerde veiligheid & rijhulpsystemen			
Pre-Crash Safety (PCS)	o	o	o

– = niet beschikbaar / o = beschikbaar als optie of pack tegen meerprijs / s = standaard

¹ Enkel beschikbaar op RC 200t.

MULTIMEDIA

Lexus Premium Navigation

Audiosysteem met DAB-tuner en 10 luidsprekers

Electro Multi-Vision-scherm

In het dashboard geïntegreerde cd-/dvd-speler voor 1 cd/dvd

Lexus Premium Navigation met Connected Services¹

- Digital Terrain Model / Route Trace Registration
- Ecological Route / Speed Camera Guidance
- Online Search / Google Street View® / Panoramio®
- bediening via touchpad
- Send Route to Car / Connected Traffic / Traffic Bar
- Urgent Traffic Event Notification / QR-code van bestemming
- Parking Assist Monitor met geleidingslijnen op het scherm

GEAVANCEERDE VEILIGHEID & RIJHULPSYSTEMEN

Pre-Crash Safety (PCS)

Adaptieve snelheidsregelaar (ACC)²

PCS met millimetergolfradar

¹ De erkende Lexus-dealer bij u in de buurt geeft u graag meer informatie over de Lexus Connected Services die in uw land beschikbaar zijn.

² Actief vanaf 40 km/u.

ACCESSOIRES



HORIZONTAAL BAGAGENET

Een handige oplossing om afleiding als gevolg van schuivende bagage in de koffer te vermijden. Het net wordt vastgemaakt aan haken die standaard voorzien worden in de koffer en is ideaal voor een hand- of aktetas.



SIERCOVER VOOR SLEUTEL

Een stijlvolle cover voor de SmartAccess Key van uw wagen. Deze cover is gemaakt van donkergrijs imitatieleder met profielstiknaden en is getooid met het trotse Lexus- of Lexus F SPORT-logo op de achterkant.

KOFFERBESCHERMER

Ontworpen op maat van de koffer om hem te beschermen tegen vuil en morsen. De beschermer beschikt over een speciaal antislippatroon om te voorkomen dat de bagage gaat rondslingeren.



STOFFEN VLOERMATTEN

Luxueuze maar goed beschermende zwarte stoffen vloermatten. Deze matten van geluidsabsorberend acuvelour zijn perfect gevormd en de mat van de bestuurder beschikt over veiligheidsbevestigingen zodat ze niet wegglijdt.

LEXUS HOTSPOT

De speciaal voor de wagen ontwikkelde Lexus hotspot biedt draadloze connectiviteit voor 5 wifi-toestellen zoals telefoons en tablets. Hij wordt van stroom voorzien door het elektrische systeem van de wagen en is uitgerust met een krachtige antenne. U kiest zelf een simkaart.

VERLICHTE INSTAPLIJSTEN

De originele Lexus-drempelplaatjes creëren onmiddellijk een stijlvolle indruk en beschermen het lakwerk van de drempels tegen vuil en krassen.



ACHTERSPOILER

De achterspoiler in koetswerkkleur versterkt de aantrekkingskracht van uw wagen. Het design sluit naadloos aan op de stroomlijn om de fabelachtige prestaties en het onberispelijke rijgedrag in de verf te zetten.



BESCHERMPLAAT VOOR ACHTERBUMPER

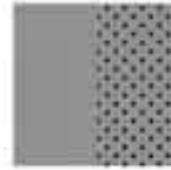
Stijl en functionaliteit hand in hand. De roestvrijstalen plaat beschermt de lak van de bumper tegen krassen tijdens het in- en uitladen van de koffer.

INTERIEURCOMBINATIES

LEDER¹



Black



Moon Stone



Topaz Brown

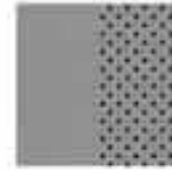


Clove

F SPORT LEDER



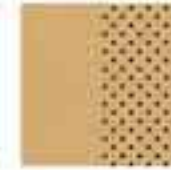
Black



Moon Stone



Burgundy Red



Clove

INLEGWERK²



Black

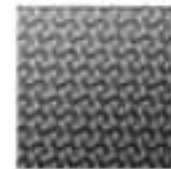


Grey, Shimamoku



Brown,
Shimamoku

F SPORT-INLEG



Wedge Metal

Leder in Black, inlegwerk Black

(Executive Line)



Leder in Moon Stone, inlegwerk Grey, Shimamoku

(Privilege Line)



Leder in Topaz Brown, inlegwerk Black

(Privilege Line)



Leder in Clove, inlegwerk Brown, Shimamoku

(Privilege Line)



¹ Leder is standaard op de uitvoeringen Executive Line en Privilege Line.

² Zwarte inleg is standaard op de Executive Line terwijl de Shimamoku-inleg standaard is op de Privilege Line.

De afbeeldingen op de volgende pagina illustreren een aantal mogelijke interieurcombinaties. De erkende Lexus-dealer in uw buurt zal u graag bijkomende informatie geven.

KOETSWERKKLEUREN

F WHITE (083)¹



SONIC WHITE (085)²



MERCURY GREY (1H9)



SATIN SILVER (1J4)



SONIC TITANIUM (1J7)



BLACK (212)³



STARLIGHT BLACK (217)



RADIANT RED (3T5)



SOLAR FLARE (4W7)¹



SAPPHIRE BLUE (8X1)¹



¹ Enkel voor F SPORT.
² Niet verkrijgbaar op F SPORT.
³ Niet-metaalkleur.

Opmerking: door verschillen in het drukproces kunnen de weergegeven exterieurkleuren licht verschillen van de werkelijke kleuren.



U BENT BELANGRIJK VOOR LEXUS

LEXUS-"OMOTENASHI"
(DE TYPISCHE JAPANESE
GASTVRIJHEID)



**BIJ LEXUS ZIEN WE U
MEER ALS EEN GAST
DAN ALS EEN KLANT.**