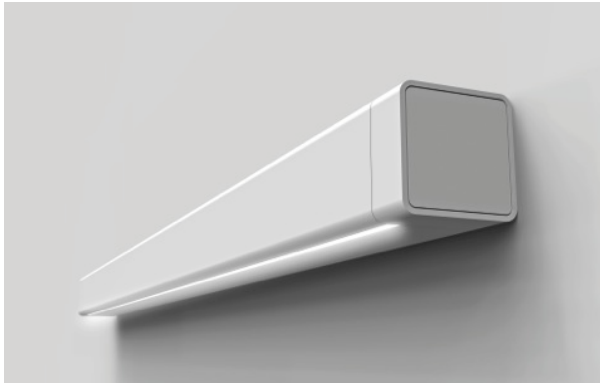


La nouvelle banne solaire SQUARO de Winsol allie technologie et design unique et compact

Winsol lance SQUARO, une banne solaire révolutionnaire qui combine à la perfection technologie classique et design moderne. Grâce à cette association, le store à bras s'accorde harmonieusement avec tout type de façade, tant en matière d'aspect que de montage. Le caisson fermé entièrement conçu en aluminium comporte toutes les caractéristiques technologiques qu'offre une protection solaire.

Protection en boîte



Le store à bras est caractérisé par un design unique en forme de boîte carrée muni d'élégants profils arrondis, d'où le nom SQUARO. Les consoles latérales disponibles en plusieurs couleurs et matériaux confèrent une touche personnelle à la banne. En option, la barre de charge peut être équipée d'un lambrequin intégré comme protection contre le soleil bas. Le lambrequin peut être commandé

manuellement ou électriquement. De plus, plus besoin de câblage électrique au niveau du caisson grâce à un moteur à piles qui se rechargent automatiquement lorsque la banne est fermée.

Concept unique

Le store à bras repose sur un nouveau système de tube porteur qui augmente la stabilité de la banne. Grâce au tube porteur amovible en acier, la banne est montée rapidement, facilement et avec la marge de manœuvre nécessaire. Après le montage, toute la structure de support est couverte par les profils parfaitement conçus et la banne solaire dévoile son design unique et moderne. Aucune vis n'est visible à l'extérieur et à l'intérieur, le rouleau de toile est soutenu sur toute la largeur par le profil de soutien.



Éclairage LED optionnel



En option, le store à bras peut être muni d'un système d'éclairage LED unique et breveté. La bande LED intégrée dans un joint d'étanchéité en caoutchouc se trouve dans le caisson et assure non seulement un éclairage direct, mais aussi une étanchéité parfaite entre le caisson et la barre de charge ainsi qu'une fermeture silencieuse. Lorsque la banne est fermée, la bande LED est légèrement visible et souligne discrètement les contours de la tente solaire. L'éclairage est commandé à l'aide d'une télécommande et les composants de commande et d'éclairage sont toujours intégrés aux consoles latérales.

Caractéristiques techniques :

- Caisson entièrement conçu en aluminium
- Caisson compact : 200 mm x 200 mm
- Seul système fermé à trois tubes du marché
- Système de montage unique grâce au tube porteur amovible
- Possibilité d'un système de lambrequin intégré pour le même modèle
- Dimensions maximales de la banne solaire : 7 m de largeur x 4 m de projection
- Éclairage LED (intégré et peu énergivore) breveté en option
- Système de bras à bascule intégré

Pour plus d'informations sur la gamme Winsol, nous vous accueillerons avec plaisir au stand 4-322 du palais 4.

À propos de Winsol

Winsol dispose d'une expérience longue de nombreuses années dans le domaine de la construction. L'histoire de Winsol a commencé en 1876, lorsque l'ébéniste Jules Windels a fondé sa propre société de volets roulants en bois, et c'est 1932 que Winsol SA a vu le jour.

En l'espace de 130 années, elle est devenue une entreprise familiale dynamique à la tradition riche, à la gestion orientée vers l'avenir et à la croissance constante. Winsol est un fournisseur de choix sur le marché de la construction qui, grâce à ses produits innovants, sait conserver sa position.

Sa vaste gamme de produits se rapporte à la construction de logements. Chez Winsol, vous trouverez des fenêtres et des portes en PVC et en aluminium, des volets roulants, des portails et des protections solaires. La gamme de produits Winsol comprend également des décorations d'intérieur, des cloisons extensibles et des balustrades.

www.winsol.be

Contact :

Isabelle Baudoncq (Winsol)
Marketing Communication Manager
E-mail : isabelle.baudoncq@winsol.eu
Tél. : +32 51 33 19 57