

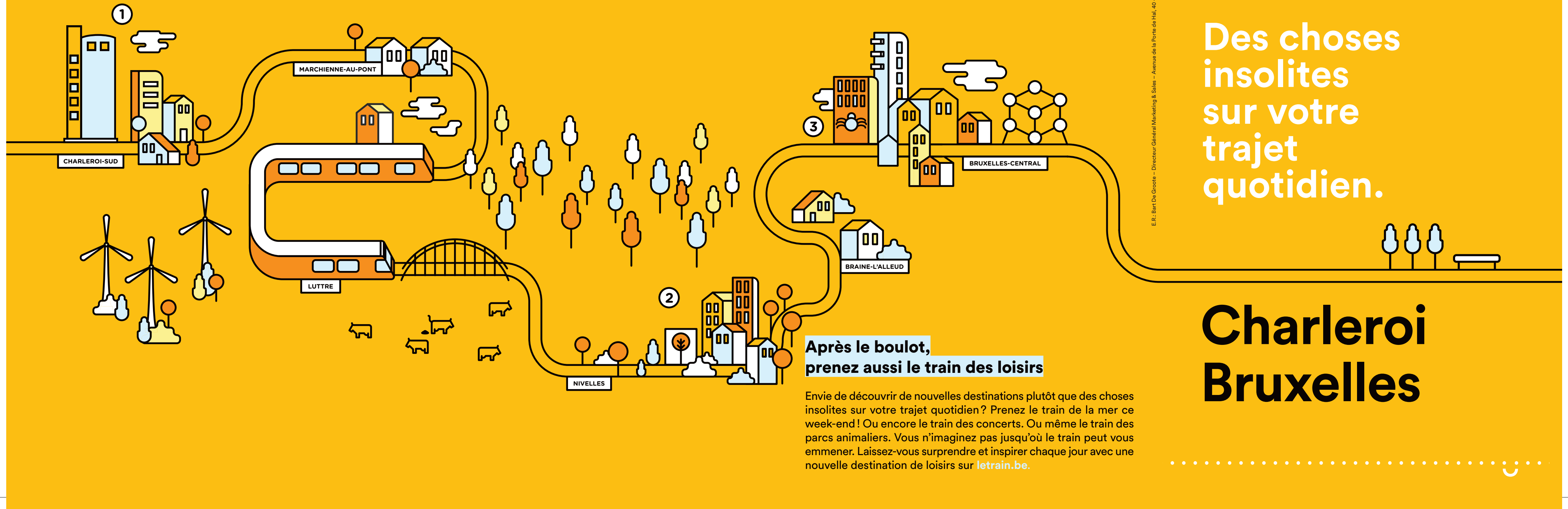
Des choses insolites sur votre trajet quotidien.

Charleroi Bruxelles

Après le boulot, prenez aussi le train des loisirs

Envie de découvrir de nouvelles destinations plutôt que des choses insolites sur votre trajet quotidien? Prenez le train de la mer ce week-end! Ou encore le train des concerts. Ou même le train des parcs animaliers. Vous n'imaginez pas jusqu'où le train peut vous emmener. Laissez-vous surprendre et inspirer chaque jour avec une nouvelle destination de loisirs sur letrain.be.

E.R.: Bart De Groot - Directeur Général Marketing & Sales - Avenue de la Porte de Hal, 40 - 1060 Bruxelles



Des choses insolites sur votre trajet quotidien.

Lorsque vous voyagez en train, vous voyez beaucoup de choses. Et quand vous faites le même trajet chaque jour, vous en voyez encore davantage. Pour certaines d'entre elles, vous vous demandez probablement depuis longtemps de quoi il s'agit. Ou peut-être loupez-vous certains détails sans même le savoir. Pour vous remercier de votre fidélité, nous avons rassemblé les choses insolites sur votre trajet quotidien. Vous pouvez désormais découvrir votre voyage en train d'une manière différente.

Vous avez remarqué quelque chose que nous avons manqué ?

Partagez-le avec [#depuisletrain](#) via Instagram, Facebook ou Twitter. Les meilleurs posts recevront une photo dédiée de Jimmy Kets, notre photographe. Retrouvez toutes les photos ainsi que les meilleurs posts sur [mieuxvoyager.be](#)



1 Le vieux château d'eau

Rue du Chênois, Charleroi

Ce château d'eau en forme de tour est situé sur le site d'une ancienne gare de marchandises SNCB. Il possède un réservoir d'une capacité de 400 mètres cubes, ce qui était autrefois bien suffisant pour faire fonctionner les trains à vapeur. Cette vieille tour grise date de 1944 mais de quand datent les lettres bleu vif et qui peut être assez fou pour réaliser un graffiti aussi haut... cela reste un mystère !



2 Un paysage dans le paysage

Avenue Albert 1^{er} 2, Braine-l'Alleud

Cent ans après que le Roi Guillaume I^{er} ait ordonné la construction d'un mémorial de la bataille de Waterloo, l'artiste américaine Teresa Beth Hough a réalisé un panorama du champ de bataille. Habitante Braine-l'Alleud depuis des années, l'artiste est fascinée par les paysages à caractère historique et le patrimoine brainois. Dans sa représentation du célèbre champ de bataille, les saisons changent sur chacune des quatre faces du bloc. Seul le lion au sommet de sa colline, fier et victorieux, reste imperturbable par tous les temps.



3 L'araignée géante

Rue des Ursulines, Bruxelles

Pendant des années, Vincent Glowinski sous son nom d'artiste Bonom, a décoré les murs bruxellois de graffitis d'animaux géants. Cette araignée, peinte en décembre 2009 par une nuit glaciale, a pris vie sur un mur soigneusement choisi, bien en vue des navetteurs. À cette époque, l'artiste raconte avoir 'des araignées dans la tête'. Une obsession qui le poussera à réaliser ce graffiti impressionnant. Avis aux arachnophobes : mieux vaut tourner la tête et regarder de l'autre côté...