

DE NIEUWE RX

Inleiding	04 - 07
Design	08 - 11
Interieurluxe	12 - 15
Rijdynamiek	16 - 17
Geavanceerde technologie	18 - 19
Innoverende veiligheid	20 - 21
Lexus-kwaliteit	22 - 23
De kracht van h	24 - 25
Gamma	26 - 27
Turbobenzine	28 - 29
Full Hybrid	30 - 31
F SPORT	32 - 35
Technologie en specificaties	36 - 71



“MET DE VOLLEDIG NIEUWE LEXUS RX BOUWEN WE VOORT OP DE BAANBREKENDE WAARDEN VAN VORIGE GENERATIES VAN DE RX EN VERLEGGEN WE DE GRENZEN VAN STERK EN ICONISCH DESIGN.”

Takayuki Katsuda, hoofdingenieur RX

AMAZING IN MOTION

Welkom bij Lexus en de nieuwste Lexus RX, een opmerkelijke nieuwe luxe-SUV die krachtig design combineert met weergaloze verfijning en baanbrekende technologie. Voor de ontwikkeling van de nieuwe RX moesten in diverse domeinen doorbraken worden gerealiseerd. Onze designers werkten de klok rond om de meest adembenemende Lexus SUV ooit te sculpteren. De Drive Masters van Lexus verfijnden de afstelling van de ophanging van de RX op de Nürburgring. Onze ingenieurs ontwikkelden een nieuw lakprocedé dat de ultrascherpe lijnen van de wagen accentueert. Enkele voorbeelden – naast nog vele andere in deze brochure – die aantonen dat voor Lexus enkel verbluffend goed genoeg is.





AANGESCHERPTE VERFIJNING

Als baanbrekend koploper lanceerde Lexus in 1998 de RX, de eerste SUV ooit met de verfijning van een luxeberline. In 2004 veroorzaakten we opnieuw opschudding in de heersende opvattingen met de introductie van de eerste hybride luxewagen: de grensverleggende RX 400h SUV. Geheel volgens het Lexus-motto "Enkel verbluffend is goed genoeg" stellen we nu de volledig nieuwe RX voor, de scherpst gelijnde Lexus die ooit in onze designstudio's werd gecreëerd, standaard met een weergaloze, verfijnde luxe. U hebt de keuze uit de RX 450h en de RX 200t. Voor beide is er het Lexus Safety System + en beide zijn verkrijgbaar als F SPORT.



VERLEIDINGS- KRACHT

DE VOLLEDIG NIEUWE LUXE-SUV RX BRENGT HET DESIGN VAN LEXUS NAAR HET VOLGENDE NIVEAU EN VERSMELT ELEGANTIE MET VERFIJNING.

De hier getoonde RX van de vierde generatie dankt zijn superscherpe looks aan het schitterende werk van het designteam van Lexus, dat de klok rond werkte om een van de verleidelijkste SUV's ooit te creëren. Ze wilden komen tot een wagen die harten sneller doet slaan, eigenaars elke dag weer aangrijpt, en bleven daarom het ontwerp verder verfijnen en verbeteren tot aan de finale productiedeadline. Het resultaat is een onmiskenbaar luxueuze SUV, met naast een opvallende "spoelvormige grille" en een intrigerend "zwevend dak", ook futuristische led-koplampen en sequentiële richtingaanwijzers die de uitstraling van deze verbluffende nieuwe Lexus extra in de verf zetten.







AVANT- GARDISTISCHE OMGEVING

ERVAAR DE INDRUKWEKKENDE COMBINATIE VAN VERLEIDELIJK INTERIEURDESIGN, INNOVERENDE TECHNOLOGIE EN LEXUS-VAKMANSCHAP.

Eigenaar zijn van de nieuwe RX is een bijzondere ervaring. Kom dichterbij en de vier deurgrepen lichten bijvoorbeeld zacht op om u met typische Japanse gastvrijheid te verwelkomen. Ga zitten en voel hoe de vloeiende lijnen van het interieur u omhullen. Alles zit op de perfecte plaats voor een gemakkelijke bediening. Geniet ook van de middenconsole, met hout waarvan het fascinerende lijnenpatroon met de laser wordt gegrift door de piano-afdeling van Yamaha en dat met de hand wordt gepolijst voor een prachtige glans. De passagiers achteraan beschikken over royaal veel beenruimte in de luxueuze lederen zetels (met elektrische neerklapfunctie en elektrisch verstelbare rugleuninghoek) terwijl ze kunnen genieten van het unieke Mark Levinson®-audiosysteem met 15 luidsprekers.



MEESTERS VAN TECHNIEK

**RIJPRECISIE EN LEXUS-VERFIJNING VAN
WERELDKLASSE IN EEN SCHITTEREND
UITGEBALANCEERDE LUXE-SUV.**

Uitmuntendheid wilde Takayuki Katsuda, hoofdingenieur RX, niet alleen bereiken met de vormgeving: "Ik heb mijn team gezegd geen enkel middel onbeproefd te laten om de nieuwe RX nog meer rijplezier te bezorgen." Na de windtunneltests om de aerodynamica te optimaliseren, werd bijvoorbeeld gekozen voor een motorkap en achterklep van aluminium om de wagen lichter te maken en extra wendbaarheid te geven. Baanbrekende lijm- en laserlastechnologie werd toegepast om het chassis stijver te maken en daardoor de trillingen te verminderen en de stuurprecisie te vergroten. Tot slot optimaliseerden dezelfde "Drive Meisters" die ook aan de LFA-supersportauto van Lexus werkten, de rijpositie en de ophanging om een verbluffende SUV-ervaring te creëren.



INTELLIGENTE GEZICHTSPUNTEN

BEHOUD HET OVERZICHT MET DE 12,3" LEXUS PREMIUM NAVIGATION, EEN HEAD-UP DISPLAY IN KLEUR EN DE PANORAMIC VIEW MONITOR.

Bestuurders worden vandaag bestookt met steeds meer informatie. Om daar iets aan te doen, hebben onze designers het zo eenvoudig mogelijk gemaakt om met de nieuwe RX te rijden. Zonder te storen wordt belangrijke informatie via een Head-Up Display in kleur in uw gezichtsveld op de voorruit geprojecteerd of op een multi-informatiescherm tussen de hoofdwijzerplaten getoond. Het audiosysteem, de airconditioning en het navigatiesysteem worden bediend met het centrale 12,3" grote scherm van de Lexus Premium Navigation en de nieuwste Remote Touch-controller. Parkeren kan dan weer gemakkelijk met de Panoramic View Monitor, die een virtueel 3D-beeld toont van uw RX, met geleidingslijnen op het scherm die u helpen bij het manoeuvreren.



VEILIGHEID DOOR HERKENNING

**HET LEXUS SAFETY SYSTEM + SPOORT
MOGELIJKE GEVAREN VÓÓR U OP MET EEN
MILLIMETERGOLFRADAR EN EEN CAMERA.**

Lexus stond altijd al aan de spits van de ontwikkeling van veiligheids- en rijkhulptechnologie, en test alle nieuwe modellen in de grootste rijnsimulator ter wereld. Profiterend van onze voorsprong in het onderzoek naar het voorkomen van ongevallen is de nieuwe RX nu standaard uitgerust met het baanbrekende Lexus Safety System +. Dat bestaat uit het Pre-Crash System met voetgangersdetectie, Advanced Lane Keeping Assist met Sway Warning om u op koers te helpen houden, Automatic High Beam voor een nog beter zicht 's nachts, en de Adaptive Cruise Control die uw rijnsnelheid regelt in functie van een voorligger.





“TAKUMI”- VAKMANSCHAP

LEXUS-KWALITEIT

OP DE PRODUCTIE WORDT TOEGEZIEN DOOR “TAKUMI”-MEESTERVAKLUI EN ELKE RX ONDERGAAT VOOR HIJ WORDT GELEVERD, EEN “TYFOONTEST”.

De nieuwe RX verlegt het referentiepunt voor luxe-SUV's, met zijn Laser Cut Dark Wood inlegwerk en luxueuze lederen zetels, die met de hand worden gestikt door een topteam van zeventien Takumi-meestervaklui. Hij wordt gebouwd in onze fabriek in Kyushu in een strikt stofvrije “clean room” omgeving. De medewerkers van de lakafdeling passeren twee vacuümruimtes die partikels verwijderen van hun speciale pakken en uit hun haar. Een waterscherp met de bijnaam “Niagara” vermindert de hoeveelheid stof nog sterker. In de lakstraat pasten onze ingenieurs het spuitprocedé aan om de superscherpe lijnen van de nieuwe RX te accentueren.

Voordat de toplaag wordt aangebracht, wordt elke grondlaag met de hand gepolijst (een tijdrovend procedé dat normaal alleen wordt toegepast voor auto's met een op bestelling gemaakt uniek koetswerk) om een perfect oppervlak te bekomen. Voor hij wordt geleverd, wordt elke RX onderworpen aan een “tyfoontest” met water onder hoge druk. Tot slot wordt een testrit van 30 km gemaakt om na te gaan of hij wel degelijk de nu eenmaal van Lexus verwachte luxe en verfijning van wereldklasse biedt.



DE KRACHT VAN h

LEXUS FULL HYBRID

TWINTIG JAAR AAN DE TOP VAN DE HYBRIDE TECHNOLOGIE. ZOWAT 1 MILJOEN WAGENS MET DE LEXUS HYBRID DRIVE. EN DAT IS NOG MAAR HET BEGIN.

Twintig jaar geleden erkenden de ingenieurs van Lexus het enorme potentieel van hybride aandrijvingen met een naadloze mix van benzine en elektriciteit. In 2004 lanceerden we de grensverleggende RX 400h, de eerste Full Hybrid luxe-SUV ter wereld. De Lexus Hybrid Drive, waarvan alle grotere componenten intern werden ontwikkeld, is een steeds verder evoluerende, zeer intelligente en flexibele aandrijving. Lexus biedt een breed gamma wagens met hybride technologie aan en het overgrote deel van de hybride luxewagens op de weg vandaag zijn van het merk. We leveren zeer binnenkort onze miljoenste wagen met de Lexus Hybrid Drive.

De nieuwe RX 450h, die voorzien wordt van de Lexus Hybrid Drive van de derde generatie, combineert een moeiteloze rijervaring met milieuprestaties die toonaangevend zijn in de klasse. Hij kan in de volledig uitstootvrije rijmodus EV (Electric Vehicle) korte afstanden zuiver elektrisch rijden en laadt de batterij op tijdens het rijden. U hoeft er dus nooit aan te denken de stekker in te pluggen, en een lege batterij beperkt uw vrijheid niet. Naast de unieke ervaring om een hybride wagen te hebben, kunt u rekenen op aanzienlijke financiële besparingen dankzij een lagere CO₂-uitstoot, een lager brandstofverbruik en lagere gebruikskosten, maar u profiteert ook van aanzienlijke fiscale voordelen en een hoge restwaarde.



RX 200t: een adembenemend koetswerk in Deep Blue met onder de motorkap een 2,0-liter turbobenzinemotor met schitterende brandstofefficiëntie en rijprestaties, die zich kenmerkt door een alerte gasrespons en een onmiddellijk beschikbaar koppel.

RX 450h: Full Hybrid-prestaties met een koetswerk in Sonic Titanium en led-koplampen. De AWD-vierwielaandrijving verdeelt het vermogen soepel en automatisch over de vier wielen. In de rijmodus EV (Electric Vehicle) rijdt hij vrijwel geruisloos. Alle modellen van de RX worden standaard uitgerust met 10 airbags.

RX 450h F SPORT: baanbrekende Lexus Hybrid Drive, koetswerk in Graphite Black, Adaptive Variable Suspension met F SPORT-afstelling en een zeer alerte elektrische stuurbeheersing. "Spoelvormige grille" met krachtiger F SPORT-design aan de buitenkant, F SPORT-zetels en exclusieve sportuitrusting aan de binnenkant.

RX 200t F SPORT: turbokracht in een koetswerk in Morello Red, ophanging met F SPORT-afstelling, "spoelvormige grille" met krachtiger F SPORT-design en zwarte buitenspiegels. Vanbinnen een G-krachtsensor en turbodrukmeter, en nog tal van andere F SPORT-uitrustingselementen.



DE NIEUWE RX TURBOBENZINE

RX 200t

ONTDEK DE SOEPELE KRACHT EN EFFICIËNTIE VAN EEN TURBOMOTOR MET SCHAKELPEDDELS AAN HET STUUR.

De RX 200t met gloednieuwe 2,0-literkrachtbron levert de pittige prestaties van een turbomotor, maar verbruikt minder brandstof dankzij de geavanceerde D-4ST-kleppentechnologie en omdat hij volgens de "Atkinson-cyclus" kan draaien. Het Drive Mode Select laat u de wagen afstellen volgens uw stemming. Schakelpeddel zorgen voor een vlotte bediening van de zestrapsautomaat. De nieuwe RX 200t werd getest in de lastigste omstandigheden (hij kreeg bijvoorbeeld wekenlange tests op grote hoogte te verduren bij temperaturen van meer dan 50°C), ontwikkelt 238 DIN-pk en een koppel van 350 Nm, en is voorzien van vierwiel aandrijving.

RX 450h



RIJ MET DE REFERENTIE ONDER DE FULL HYBRID-SUV'S, MET 313 DIN-pk AAN VERFIJND VERMOGEN.

De als pionier geldende RX 450h met onze nieuwste Lexus Hybrid Drive-aandrijving koppelt op intelligente manier een 3,5-liter V6-benzinemotor aan twee elektromotoren, een combinatie waarmee hij alle vier de wielen aandrijft. Dankzij de ogenblikkelijke trekkracht van de elektromotoren accelereert hij van 0 naar 100 km/u in 7,7 seconden terwijl de CO₂-uitstoot slechts 122 g/km* bedraagt. Of schakel de rijmodus Electric Vehicle in en rij vrijwel geruisloos, zonder benzine te verbruiken en zonder CO₂ of NO_x uit te stoten. De hybride batterij van de RX 450h hoeft nooit opgeladen te worden en neemt een minimum aan plaats in, waardoor de kofferruimte royaal blijft.

* Voor de RX 450h AWD met standaarduitrusting met 18" alu velgen.







DE NIEUWE RX F SPORT

SPITS- TECHNOLOGISCH RIJPLEZIER

**DE NIEUWE RX F SPORT-MODELLEN WERDEN
ONTWIKKELD VOOR EEN OPWINDENDE
RIJERVARING EN ZIJN EXTRA DYNAMISCH
AFGESTELD.**

De F SPORT-modellen zijn met hun specifieke spoelvormige grille en grote 20" lichtmetalen velgen de RX-modellen met de krachtigste lijnen ooit. U rijdt dus nooit onopgemerkt voorbij. Aan de binnenkant geniet u van een F SPORT-stuurwiel, aluminium pedalen en zeer veel steun biedende lederen sportzetels gemaakt met "integraalschuimtechnologie". Op de weg zorgt de sportief afgestelde Adaptive Variable Suspension voor extra alertheid terwijl een geavanceerde geluidstechnologie een onvergetelijke F SPORT-ervaring creëert.





TECHNOLOGIE EN SPECIFICATIES

Baanbrekende techniek	38 - 39
Geavanceerde veiligheid	40 - 41
Buitenuitrusting	42 - 45
Binnenuitrusting	46 - 47
Audio en multimedia	48 - 49
F SPORT	50 - 51
Standaard- / extra uitrusting	52 - 53
Opties en packs	54 - 55
Accessoires	56 - 59
Interieurcombinaties	60 - 63
Exterieurkleuren	64 - 65
Technische gegevens	66 - 69
Lexus Care	70 - 71



BAANBREKENDE TECHNIEK

De nieuwe RX is verbluffend om mee te rijden en voelt eerder aan als een luxeberline dan als een grote SUV. De gigantische sprong voorwaarts op het vlak van de rijdynamiek werd mogelijk door nieuwe technische oplossingen op zowat elk gebied. De RX, die beschikbaar is als RX 450h met Full Hybrid-aandrijflijn en als RX 200t met turbobenzinemotor, werd ontwikkeld in de meest geavanceerde rijnsimulator ter wereld en werd daarna verfijnd gedurende honderdduizenden testkilometers.



RX 450h

Met een 3,5-liter V6-benzinemotor volgens de Atkinson-cyclus en twee krachtige elektromotoren levert de Lexus Hybrid Drive-aandrijving bijzonder sterke prestaties, maar is ze tegelijk vriendelijk voor het milieu met een gecombineerde CO₂-uitstoot vanaf slechts 122 g/km* en een brandstofverbruik vanaf 5,3 l/100 km*. Wanneer de wagen remt of vertraagt, recupereren de twee elektromotoren de kinetische energie, die ze omzetten in elektriciteit. Die wordt opgeslagen in de compacte hybride batterij (onder de achterbank) om later gebruikt te worden tijdens het rijden in de rijmodus EV (Electric Vehicle) of bij krachtig accelereren. De batterij moet dus nooit extern worden opgeladen. Dat gebeurt tijdens het rijden.

* Voor de RX 450h AWD met standaarduitrusting met 18" lichtmetalen velgen.



RX 200t

De volledig nieuwe Lexus 2,0-liter turbomotor biedt een snelle gasrespons en opwindende prestaties, dankzij een baanbrekende combinatie van een watergekoelde cilinderkop, een geïntegreerd uitlaatspruitstuk en een twin scroll-turbo. Om het brandstofverbruik verder te verlagen kan de motor dankzij een innoverende klepentiming afwisselen tussen de Otto- en de Atkinson-cyclus. De motor werd getest in extreme omstandigheden - hij werd bijvoorbeeld wekenlang getest in de bergen op 3.000 m hoogte en bij temperaturen van meer dan 50 °C - en ontwikkelt een maximumvermogen van 238 DIN-pk en een maximumkoppel van 350 Nm, bij een gecombineerde CO₂-uitstoot vanaf 184 g/km* en een brandstofverbruik vanaf 7,9 l/100 km*.

* Voor de RX 200t AWD met standaarduitrusting met 18" lichtmetalen velgen.



STERKER CHASSIS, VERBETERDE WENDBAARHEID

De nieuwste RX rijdt ongelooflijk precies en alert dankzij een sterker chassis, een verbeterde voorwielophanging en nieuwe technologie voor de stuurinrichting. Geavanceerde laserlas- en lijmtechnieken creëren een SUV die bijzonder sterk is en de bestuurder belooft met een verfijnde wendbaarheid bij hoge snelheid.



ADAPTIVE VARIABLE SUSPENSION

Voor een nog meeslependere rijervaring is de Adaptive Variable Suspension (adaptieve variabele ophanging) beschikbaar, die op intelligente manier de schokdemping van de vier wielen regelt. Het systeem verhoogt niet alleen het rijcomfort, maar ook de stabiliteit.



DRIVE MODE SELECT

Met het Drive Mode Select op de middenconsole kunt u via de rijmodi ECO, NORMAL, SPORT S en SPORT S+ het accent leggen op efficiëntie, dynamiek of verfijning. Voor het eerst biedt de RX ook de rijmodus "CUSTOMIZE", waarmee de motor, de hybride aandrijving, het chassis en de airconditioning volgens de eigen voorkeur kunnen worden ingesteld.



AWD-VIERWIELAANDRIJVING / E-FOUR

De AWD-vierwielaandrijving met Active Torque Control van de RX 200t verdeelt het motorvermogen optimaal over de voor- en achterwielen in een verhouding die kan variëren van 100:0 tot 50:50. De RX 450h AWD is voorzien van E-FOUR, dat zorgt voor consistente prestaties en een zelfverzekerde grip op ruwer terrein. De innoverende E-FOUR-aandrijflijn omvat een extra elektromotor van 50 kW die op de achteras wordt geplaatst en onmiddellijk koppel kan leveren wanneer dat nodig is.



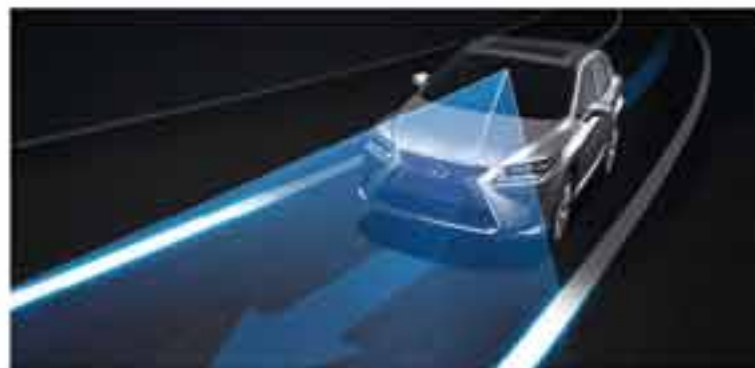
GEAVANCEERDE AERODYNAMICA

De RX heeft uitstekende aerodynamische eigenschappen, dankzij een nagenoeg vlakke bodem en een achterspoiler. Om de totale luchtweerstand te verminderen gaven de ingenieurs van Lexus de buitenspiegels een specifieke vorm en brachten ze op strategische plaatsen verspreid over de wagen kleine vleugeltjes aan. Al die maatregelen hebben niet alleen een gunstige invloed op de stabiliteit en het weggedrag, maar ook op het brandstofverbruik, en bovendien neemt het windgeruis af.

GEAVANCEERDE VEILIGHEID

LEXUS SAFETY SYSTEM +

Elke nieuwe RX wordt standaard uitgerust met het baanbrekende Lexus Safety System +, een krachtig pakket dat bestaat uit Pre-Crash Safety, Adaptive Cruise Control, Advanced Lane Keeping Assist, Automatic High Beam en Road Sign Assist.



● PRE-CRASH SAFETY

Een millimetergolfradar en een computer berekenen het risico op een aanrijding vooraan. Bij hoog risico wordt de bestuurder visueel en met geluidssignalen gewaarschuwd en verhoogt het systeem de remdruk. Wanneer een aanrijding onvermijdelijk blijkt, worden automatisch de remmen ingeschakeld en de veiligheidsgordels vooraan strakker aangespannen.

● DETECTIE VAN VOETGANGERS

Wanneer het Pre-Crash Safety vóór de RX een obstakel (ook een voetganger) detecteert, worden, als de wagen tussen ca. 10 en 80 km/u rijdt, automatisch de remmen ingeschakeld om een aanrijding te helpen vermijden.

● ADVANCED LANE KEEPING ASSIST

Het Advanced Lane Keeping Assist (A-LKA) monitort met een camera achter de voorruit de positie van de wagen in de rijstrook. Als u van uw rijstrook begint af te wijken, waarschuwt het A-LKA met een geluidssignaal en grijpt het in met een lichte stuurcorrectie.

● AUTOMATIC HIGH BEAM

Het Automatic High Beam gebruikt dezelfde camera als het Advanced Lane Keeping Assist en schakelt 's nachts automatisch om van de grootlichten naar de dimlichten wanneer het tegenliggers detecteert. Zo is de kans kleiner dat u per ongeluk andere bestuurders verblindt en kunt u zich volledig concentreren op de weg.



● ADAPTIVE CRUISE CONTROL

Om rijden meer ontspannen te maken handhaaft de Adaptive Cruise Control een vooraf ingestelde afstand tussen de nieuwe RX en een voorligger, zelfs wanneer die versnelt of vertraagt.



● ROAD SIGN ASSIST

Het Road Sign Assist (RSA) van de nieuwe RX herkent verkeersborden met behulp van de camera achter de voorruit, en geeft de bestuurder daarover informatie via het multi-informatiescherm. Het RSA herkent borden die in overeenstemming zijn met het Verdrag van Wenen (ook borden met verlichting en knipperende borden).



STERKTE DOOR TECHNISCHE EXPERTISE

Kreukelzones voor- en achteraan absorberen de energie bij een ongeval, terwijl de stuurkolom zo gemaakt is dat ze in elkaar klappt bij een ernstige frontale botsing. Versterkte stijlen, vloerbalken en verstevigingsbalken die beschermen bij een zijdelingse aanrijding, zorgen voor een nog betere verspreiding van de energie. Het dak en de stijlen zijn met energieabsorberend materiaal bekleed om verwondingen aan het hoofd te helpen voorkomen. Een energieabsorberende zetelconstructie beperkt het risico op letsels aan de ruggengraat.



TIEN AIRBAGS

Alle RX-modellen zijn voorzien van 10 airbags en gordelspanners. Bij een ongeval activeren sensoren in functie van de aanrijdingskrachten die ze meten, tweetraps airbags voor de bestuurder/voorpassagier en zijairbags. Voor de inzittenden vooraan is er ook een airbag die de knieën beschermt, en over de volledige lengte van de zijruiten zijn er gordijnairbags.



■ BLIND SPOT MONITOR

Radars in de achterbumper detecteren voertuigen die zich in de rijstroken naast de auto bevinden en niet zichtbaar zijn in de buitenspiegels. Als de bestuurder de richtingaanwijzer inschakelt om van rijstrook te veranderen en een voertuig in de dode hoek komt, verschijnt een waarschuwing in de betreffende buitenspiegel(s).



■ REAR CROSS TRAFFIC ALERT

De Rear Cross Traffic Alert-functie controleert met behulp van de radar van de Blind Spot Monitor of voertuigen de zone achter de auto naderen op een parking. Wanneer nodig maakt het systeem u attent op het mogelijke gevaar met een geluidssignaal en een visuele waarschuwing in de buitenspiegels.



■ ADAPTIVE HIGH-BEAM SYSTEM

Het Adaptive High-beam System met instelbare leds voorkomt dat de RX andere weggebruikers verblindt. Door in totaal 11 afzonderlijke led-chips in de koplamp in- en uit te schakelen wordt precies bepaald welke zones al dan niet verlicht worden.

BUITENUITRUSTING



18" LICHTMETALEN VELGEN

De nieuwe RX wordt standaard voorzien van verfijnde lichtmetalen velgen met 7 spaken.



DRIEVOUDIGE LED-KOPLAMPEN

Geavanceerde "L"-vormige koplampen gebruiken dezelfde led-lichtbron voor de groot- en dimlichten. Ze worden ondersteund door de typische Lexus LED-dagrijlichten, die zorgen voor een uniek aura.



SEQUENTIËLE LED-RICHTINGAANWIJZERS

De sequentiële led-richtingaanwijzers voor- en achteraan ondersteunen de verfijnde looks van de nieuwe RX en doen hem er nog sterker uit springen in het verkeer.



LED-ACHTERLICHTEN

Krachtige leds in "L"-vorm creëren een kristalachtige lijnvormige verlichting van de uithoeken van de RX naar het midden van de achterklep. De extra brede achterlichten bieden een goede zichtbaarheid en een opvallende look.



18" LICHTMETALEN VELGEN SILVER

Een opvallend model met 5 spaken, een zilverkleurige afwerking en veel persoonlijkheid. Zoals alle lichtmetalen velgen van Lexus werden ze met grote technische precisie ontwikkeld voor sterkte en een optimale rijbalans.



20" LICHTMETALEN VELGEN

Geef uw nieuwe RX een sterke en dynamische look met deze lichtmetalen velgen met 5 dubbele spaken en zilverkleurige afwerking.



20" LICHTMETALEN VELGEN

Geef uw RX een persoonlijke toets met deze velgen met 5 spaken die gepersonaliseerd kunnen worden met inzetstukken in verschillende kleuren.



INZETSTUKKEN VOOR LICHTMETALEN VELGEN

De spaken van deze 20" lichtmetalen velgen kunnen worden gepersonaliseerd met inzetstukken in een kleur afgestemd op de exterieurkleur van uw wagen. De inzetstukken worden stevig bevestigd op de velgen en zijn beschikbaar in Sonic White, Black en Copper Brown.



LED-MISTLICHTEN

De led-mistlichten vooraan sluiten mooi aan bij de spoelvormige grille en de led-dagrijlichten. In vergelijking met klassieke verlichting verminderen ze ook het algemene energieverbruik.



VERLICHTING DIE U VERWELKOMT

Wanneer u op de RX toestapt met de sleutel in uw jaszak of tas, verwelkomen de deurgrepen u met een zachte verlichting.



GEAVANCEERDE BUITENSPIEGELS

De verwarmbare buitenspiegels hebben een vorm die windgeluiden terugdringt en zijn voorzien van een richtingaanwijzer en de sensoren en camera's van de Blind Spot Monitor en de Panoramic View Monitor. Ze zijn zelfdimmend waardoor ze 's nachts minder verblinden en kunnen elektrisch worden ingeklapt om door nauwe doorgangen te rijden. Tijdens het achteruitrijden kantelen ze ook naar beneden om nog beter te kunnen zien.

BUITENUITRUSTING



■ PANORAMISCH DAK

Het grote, in de fabriek gemonteerde panoramische dak voegt een gevoel van rijden in de openlucht en zonovergoten reisplezier toe aan het interieur van de RX. Het glazen deel vooraan kan worden geopend om frisse lucht in het interieur te laten.



■ SUNROOF / ALUMINIUM DAKRAILS

De nieuwe RX kan worden besteld met een glazen, elektrisch bediend kantel-/schuifdak. Voor de RX zijn ook dakrails van geëxtrudeerd aluminium beschikbaar. Ze accentueren de algemene look van de wagen en maken het mogelijk gemakkelijk sportuitrusting zoals ski's, fietsen of surfplanken mee te nemen.



■ ZWEVEND DAK

Achteraan is een deel van de C-stijlen van de RX uitgevoerd in het zwart en met chroom omrand, waardoor het dak lijkt te zweven, een effect dat voor het eerst op een Lexus te zien is.



■ INTELLIGENTE ELEKTRISCH BEDIENDE ACHTERKLEP

Een vanop afstand bediende achterklep zorgt voor extra handigheid, vooral wanneer u de handen vol hebt met boodschappen. Plaats, met de sleutel in uw jaszak of tas, uw hand of arm voor het Lexus-logo achteraan en de achterklep gaat open. Ze onthoudt ook hoe ver u haar gewoonlijk opent en stopt automatisch op die hoogte.



○ BUMPERSCHORT VOORAAN

Is ingewerkt langs de onderrand van de bumper van de RX en creëert een opwindende look met laag profiel die kracht en persoonlijkheid uitstraalt.



○ SIERLIJST ONDERAAN DE ACHTERKLEP

Subtiel, maar zeer stijlvol. De verchromde sierlijst loopt over de volledige onderkant van de achterklep en voegt achteraan een extra designelement toe aan uw wagen.



○ ZIJSCHORTEN

De zijschorten integreren zich in en verbreden de zijdrempels. Ze geven uw wagen een opvallend sportieve look met laag profiel.



○ SIERLIJSTEN OP DE DEUREN

Een geslaagde toets in chroom langs de contouren onderaan de flanken accentueert de gesculpteerde urban styling van uw RX.



○ ZIJTREDEN

Chic en robuust vormgegeven met een mooie zwarte afwerking en antislippoppervlak om veilig en gemakkelijk in- en uit te stappen.



○ PARKEERSENSOREN, ACHTERAAN

Om parkeren nog gemakkelijker te maken, waarschuwen sensoren in de achterbumper met geluidssignalen voor obstakels. De geluidssignalen kunnen worden uitgezet.

BINNEN-UITRUSTING



LEDEREN STUURWIEL

Het lederen stuurwiel met 3 spaken is voorzien van vingersteunen en ligt door zijn optimale diameter comfortabel in de hand. Voor koude ochtenden is het optioneel beschikbaar met verwarming. Geïntegreerde toetsen bedienen het audiosysteem, de telefoon, het multi-informatiescherm, de Adaptive Cruise Control en het Lane Keeping Assist.



CLIMATE CONCIERGE / NANOE®-TECHNOLOGIE

De baanbrekende "Climate Concierge" (optie) controleert continu hoe warm of koud het binnen en buiten de RX is, en stemt de temperatuur in het interieur, van de zetels en van het stuurwiel automatisch daarop af. Infraroodsensoren monitoren de lichaamstemperatuur van de passagiers achteraan en bepalen mee de temperatuurinstelling van airconditioning en zetelverwarming of -koeling. De bekroonde nanoe®-technologie (standaard) verspreidt daarnaast microscopisch kleine, negatief geladen deeltjes in het interieur, die de lucht zuiveren en doeltreffend geurtjes verwijderen uit de zetels. Ze hebben bovendien een aangenaam, vochtinbrengend effect op uw huid en haar.



LED-SFEERVERLICHTING

De deuren, de instrumenten, de voetruimtes en andere delen van het interieur zijn voorzien van led-sfeerverlichting om 's nachts een ontspannende, maar verfijnde sfeer te creëren. Bij de keuze van de optimale lichtsterkte werd rekening gehouden met de zichtbaarheid van de deurgrepen 's nachts en mogelijke reflecties tijdens het rijden.



SLIM OPBERGVAK IN DE MIDDENCONSOLE

Het opbergvak in de middenconsole werd ontwikkeld om handig spullen als dvd's en cd's op te bergen, en is ook verlicht om in het donker alles gemakkelijk terug te vinden. Het biedt ruimte voor de handleiding van de wagen, en voorziet in een USB- en AUX-aansluiting om digitale apparaten op te laden.



VOORZETELS

De met luxueus leder beklede voorzetels worden gemaakt met "integraalschuimtechnologie". Die door de autosport geïnspireerde technologie maakt een hoger comfort en een betere zijdelingse steun mogelijk, terwijl ook een extra krachtige zetelventilatie van het aanzuigtype beschikbaar is.



FLEXIBELE RUIMTE

Een praktische, in de verhouding 40:20:40 neerklapbare achterbank is standaard op alle RX-modellen, waardoor u zonder probleem grotere spullen zoals een fiets of een surfplank mee kunt nemen. Het centrale luik is handig voor lange items zoals ski's. Met de achterbank volledig neergeklapt is er ruim plaats voor omvangrijkere voorwerpen.



VEEL RUIMTE ACHTERAAN

Naast het nieuwe frame van de voorzetels, dat extra ruimte creëert voor de passagiers achteraan, zorgt ook de langere wielbasis van de RX voor meer ruimte in het interieur, en een beenruimte die vergelijkbaar is met die van onze LS-topberline.



ELEKTRISCH VERSTELBARE ACHTERZETELS

De achterbank is ook beschikbaar met volledig elektrische neerklapfunctie, die wordt bediend met handig geplaatste toetsen. De passagiers achteraan kunnen ook gedeeltelijk de hoek van de rugleuning instellen. De centrale armsteun blijft daarbij perfect horizontaal.



LASERGEGRAVEERD HOUT DOOR YAMAHA

Het hout van de middenconsole en de deurbekleding wordt uitgesneden met innoverende lasertechnologie die een laag aluminium zichtbaar maakt. Het resultaat is een prachtig lijneffect. De inzetstukken worden exclusief gemaakt door de vakmensen van Yamaha.

INSTELBARE BEKERHOUDERS

Op de bodem van de twee doordacht vormgegeven bekerhouders in de middenconsole zit een mat met hoge grip waardoor plastic flessen gemakkelijk met één hand kunnen worden geopend. De bekerhouders vooraan kunnen worden ingesteld en zijn geschikt voor zowel grote plastic flessen als bekers en blikjes.



STOFFEN VLOERMATTEN

Zwarte of bruine matten van acuvelours die het tapijt in uw wagen beschermen en de geluidsabsorberende eigenschappen ervan accentueren. De mat voor de bestuurder is voorzien van speciale veiligheidsbevestigingen om te verhinderen dat ze wegglijdt.



RUBBEREN VLOERMATTEN

De ultieme bescherming tegen modder, vuil, zand en stof voor het tapijt van uw wagen. De mat voor de bestuurder is voorzien van een speciale veiligheidsbevestiging die ze stevig op haar plaats houdt.

■ Beschikbaar als optie, als onderdeel van een pack, of standaard op bepaalde uitvoeringen.
○ Beschikbaar als accessoire.

AUDIO EN MULTIMEDIA



■ EXTRA GROOT SCHERM

Het extra grote centrale scherm van 12,3" kreeg de perfecte plaats om elke rit ontspannen te laten verlopen, en kan worden bediend met de stem of via de Remote Touch. Het scherm laat zich opsplitsen, waardoor u bijvoorbeeld tegelijk de Lexus Premium Navigation en temperatuurinformatie kunt weergeven.



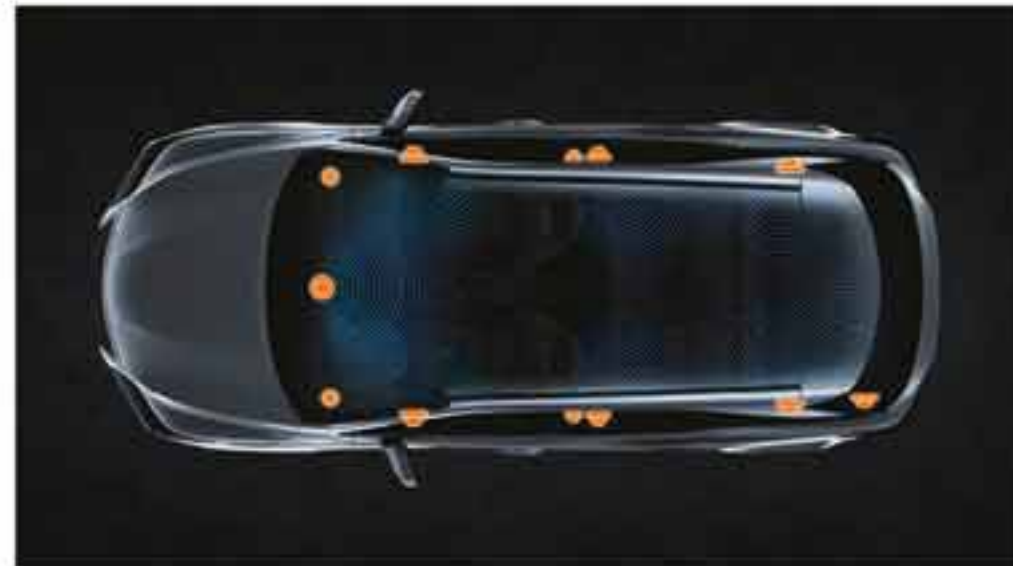
■ PANORAMIC VIEW MONITOR

Vier camera's maken manoeuvreren in krappe ruimtes gemakkelijker dankzij een zicht van nagenoeg 360° rond de wagen. De Panoramic View Monitor creëert ook een virtuele 3D-weergave van uw RX, met geleidingslijnen op het scherm om krappe manoeuvres in de stad te vereenvoudigen.



■ PREMIUM AUDIOSYSTEEM MET 9 OF 12 LUIDSPREKERS

Een premium audiosysteem met 9 luidsprekers is standaard op de RX met standaarduitrusting en Executive Line. Het is voorzien van een AM/FM RDS-tuner, een cd-speler en Bluetooth®. Het premium audiosysteem met 12 luidsprekers (met subwoofer) maakt deel uit van Lexus Premium Navigation.



■ MARK LEVINSON®

Het Mark Levinson® Premium Surround-audiosysteem met GreenEdge™-technologie en 15 luidsprekers is exact afgestemd op de akoestiek in het interieur van de RX. Het creëert een weergaloze 71-kanaals digitale thuisbioscoopervaring, nog verder verbeterd door Clari-Fi™, dat kwaliteitsverliezen als gevolg van digitale compressie naar mp3-formaat corrigeert.



■ EXTRA BREED HEAD-UP DISPLAY

Gegevens van de wagen worden in kleur rechtstreeks op de voorruit geprojecteerd. Met het Head-Up Display, dat het grootste is tot dusver in een Lexus (240 mm x 90 mm), kunt u gegevens zoals aanwijzingen van het navigatiesysteem en instellingen van het audiosysteem bekijken zonder uw blik van de weg af te wenden.



■ MULTI-INFORMATIESCHERM

Dit 4,2" grote tft-kleurenscherm (Thin Film Transistor) bevindt zich tussen de twee hoofdwijzerplaten en toont u alle belangrijke informatie, zoals veiligheidswaarschuwingen en de aanwijzingen van het navigatiesysteem.



■ LEXUS PREMIUM NAVIGATION

De Lexus Premium Navigation wordt bediend met de nieuwste Remote Touch of met de stem. Het biedt prachtige graphics in 3D en vele mogelijkheden voor de weergave van kaarten. Het systeem kan zelfs een QR-code aanmaken voor uw smartphone, die u helpt om te voet uw eindbestemming te bereiken.



■ LEXUS CONNECTED SERVICES

De nieuwe RX biedt u diensten zoals Online Search, Google Street View®, Panoramio® en Connected Traffic. Om het u nog gemakkelijker te maken, kunt u zelfs van uw laptop of tablet een route doorsturen naar het navigatiesysteem van de RX.



■ DRAADLOZE LADER

Laad compatibele smartphones zoals de iPhone 6 of andere elektronische apparaten inductief op met de draadloze batterijlader, die handig vooraan in de middenconsole van de RX is ondergebracht.



○ LEXUS HOTSPOT

Maak van uw wagen een mobiele wifi-hotspot waarmee u tegelijk uw navigatiesysteem en nog tot 4 andere wifi-apparaten, zoals telefoons, tablets en laptops, kunt verbinden.



■ LEXUS NAVIGATION

Lexus Navigation is standaard op de RX met standaarduitrusting en Executive Line. Het omvat navigatie voor heel Europa, compleet met waarschuwingen voor snelheidsbeperkingen en snelheidscontroles*, TMC-verkeersinformatie** en een online zoekfunctie.

* Waar dat wettelijk toegelaten is.
** Afhankelijk van de plaatselijke beschikbaarheid van de dienst.

■ Beschikbaar als optie, als onderdeel van een pack, of standaard op bepaalde uitvoeringen.
○ Beschikbaar als accessoire.

F SPORT

Het team dat de nieuwe RX 450h F SPORT en RX 200t F SPORT afstelde, ontwikkelde ook de Lexus LFA-supersportauto en de RC F-coupé, waardoor zij dezelfde spirit in zich hebben als die twee verbluffende auto's. Ze krijgen een exclusief design en worden standaard voorzien van een sportief afgestelde ophanging, een alertere elektrische stuurbekrachting en performance-schokdempers. De Adaptive Variable Suspension en de rijmodus SPORT S+ maken het rijgedrag extra meeslepend.



F SPORT-DESIGN

Een krachtigere spoelvormige grille met exclusief gaaswerk en een spoiler onderaan met beschermer in gesatineerd chroom zetten de dynamische looks van de RX F SPORT extra in de verf. Accenten als het F SPORT-logo (waarin bochten van de Fuji Speedway verwerkt zijn), zwarte buitenspiegels en karakteristieke 20" lichtmetalen F SPORT-velgen onderstrepen het sterke karakter van de SUV.

F SPORT-INTERIEUR

Pittig "Burgundy Red" voor de lederen zetelbekleding (gecombineerd met een zwarte hemelbekleding) is de interieurkleur waarmee de RX F SPORT-modellen zich onderscheiden van de andere Lines. De exclusieve nieuwe F SPORT-zetels worden gemaakt met integraalschuimtechnologie waardoor ze meer zijdelingse steun bieden in bochten. Het inlegwerk Aluminium vult perfect het prachtige F SPORT-stuurwiel aan, dat zijn inspiratie vindt in dat van de iconische Lexus LFA-supersportauto. De vormgeving van de met geperforeerd leder afgewerkte F SPORT-schakelpook sluit naadloos aan bij het stuurwiel. Samen creëren ze een schitterende sportieve look.



20" F SPORT-VELGEN

Deze 20" lichtmetalen velgen met donkere metaallakafwerking zijn enkel beschikbaar op de F SPORT-modellen en onderstrepen het doelgerichte, sportieve karakter van de wagens.



F SPORT-INSTRUMENTEN

Dit F SPORT-instrumentenbord maakt gebruik van innoverende tft-technologie en heeft een design dat geïnspireerd wordt door dat van de LFA-supersportauto. De toerentellernaald en digitale rijsnelheidsweergave zijn elementen die werden overgenomen uit het F-gamma van Lexus.

G-KRACHTSENSOR

Om de rijervaring nog meeslepender te maken toont een nieuwe G-krachtsensor de G-krachten dwars en in de lengterichting waaraan de RX F SPORT wordt blootgesteld, op het multi-informatiescherm. Het scherm geeft ook de stuurhoek, de gaskleppositie en de hydraulische remdruk weer.

ALUMINIUM PEDALEN / INSTAPLIJSTEN

Pedalen van geperforeerd aluminium verraden dat het design van de RX F SPORT-modellen zijn wortels heeft in de autosport. Ze garanderen een uitstekende grip. De instaplijsten voor de deuren vooraan bieden een duurzame bescherming. Ze hebben een look van geborsteld aluminium en zijn voorzien van het Lexus-logo.



STANDAARDUITRUSTING

ACTIEVE VEILIGHEID EN RIJDYNAMIEK

Actieve remlichten
Rem-, stabiliteits-, stuur- en tractiesystemen¹

- ABS / BAS / EBD / ECB (RX 450h) / EPB / EPS / TRC / VSC

Drive Mode Select

- ECO / NORMAL / SPORT

Rijmodus EV (Electric Vehicle) (RX 450h)
Hill-start Assist Control (HAC)
Lexus Safety System +

- Adaptive Cruise Control (ACC)
- Automatic High Beam (AHB)
- Advanced Lane Keeping Assist (A-LKA)
- Pre-Crash Safety (PCS)
- Road Sign Assist (RSA)

Tyre Pressure Warning System (TPWS)
Vehicle Dynamics Integrated Management (VDIM) (RX 450h)

PASSIEVE VEILIGHEID

In totaal 10 airbags

- bestuurder en voorpassagier: hoofd-, zij- en knieairbags
- buitenste zitplaatsen achteraan: zijairbags
- flanken: gordijnairbags over volledige lengte

Aan/uit-schakelaar voor airbag voorpassagier
Gordelwaarschuwing voor- en achteraan met visueel signaal en geluidssignaal
ISOFIX-bevestigingspunten op buitenste zitplaatsen achteraan
Gordelspanners vooraan en op buitenste zitplaatsen achteraan
Anti-whiplashzetels (WIL) vooraan met actieve hoofdsteunen

EXTERIEUR

18" lichtmetalen velgen met 7 spaken

- 235/65 R18-banden

Buitenspiegels

- elektrisch verstelbaar, automatisch inklapbaar en verwarmbaar

Koplampen

- hogedruksproeiers
- drievoudige "L"-vormige led-koplampen

Sequentiële led-richtingaanwijzers (voor- en achteraan)
Led- (Light Emitting Diode)

- dagrijlichten
- mistlichten voor- en achteraan
- achterlichten

Intelligent instapsysteem
UV- en hittewerend, getint glas
Trekvoorbereiding

BEVEILIGING

Antidiefstalsysteem

- startonderbreker / inbraaksensor / sirene

Automatische deurvergrendeling
Dubbele deurvergrendeling

AUDIO, COMMUNICATIE EN INFORMATIE

Premium audiosysteem met 9 luidsprekers
Optitron-instrumenten (4 wijzerplaten)

- 3D-hoofdwijzerplaten met niet-lineaire schaalverdeling
- metalen wijzerplaten en zilverkleurige sierelementen

4,2" multi-informatiescherm (ft) in kleur
Lexus Media Display

- 8" centraal, vast kleurenscherm met bediening via draaiknop
- extra functies multi-informatiescherm & centraal scherm
- MirrorLink™

Lexus Navigation
Analoge klok met ledverlichting
Parkeerhulpscherm
Eco-drive indicator
Vermogensmeter (RX 450h)
Bedieningselementen op het stuurwiel

- audio / scherm / spraakherkenning / telefoon / ACC / A-LKA

INTERIEURCOMFORT EN FUNCTIONALITEIT

Elektronische airconditioning

- 2 zones met S-Flow
- met nanoe®-technologie

Centrale armsteun vooraan met opbergvak en 2 instelbare bekerhouders
Verdonkerde ruiten (achterzijruiten, achterrait)
Startknop
Ruitenwissers met regensensor
Elektrochromatische (zelfdimmende) achteruitkijkspiegel
In 3 delen (40:20:40) neerklapbare achterbank (manuele bediening)
3-spakig, met leder afgewerkt stuurwiel

- elektrisch multiverstelbaar

In- en uitstapfunctie

- stuurwiel met wegschuif-/terugkeerfunctie

Zetelbekleding stof / ProLuxe leder
Elektrisch multiverstelbare voorzetels

- 8-voudige verstelling (bestuurder en passagier)
- 2-voudige verstelbare lendensteun (bestuurder)

Inlegwerk, 3D Film
Bandenreparatiekit

EXTRA UITRUSTING PER LINE

EXECUTIVE LINE

(Bovenop / verschillend van RX met standaarduitrusting)

20" lichtmetalen velgen met 5 dubbele spaken

- 235/55 R20-banden

Buitenspiegels ook elektrochromatisch (zelfdimmend)
In- en uitstapfunctie

- bestuurderszetel / stuurwiel met wegschuif-/terugkeerfunctie

Verwarmbare en geventileerde voorzetels
Climate Concierge
Geheugen (3 instellingen)

- bestuurderszetel, stuurwiel en buitenspiegels

Parkeersensoren voor- en achteraan
Centrale armsteun achteraan met opbergvak
Zetelbekleding leder
Elektrisch bediende achterklep
Blind Spot Monitor (BSM)

- buitenspiegels met ook BSM-technologie

Rear Cross Traffic Alert (RCTA)
Glazen, elektrisch bediend kantel-/schuifdak
Verwarmbaar stuurwiel
Verwarmbare achterzetels

F SPORT LINE

(Bovenop / verschillend van Executive Line)

20" lichtmetalen velgen, donkere F SPORT-uitvoering

- 235/55 R20-banden

Active Sound Control (ASC) (RX 450h)
Adaptive Variable Suspension (AVS)
Bochtverlichting
Drive Mode Select

- ECO / NORMAL / SPORT S / S+

Exclusieve F SPORT-koetswerkkenmerken

- spoelvormige grille met geaccentueerd design
- aerodynamisch verder verbeterde voor- en achterbumper
- zwarte buitenspiegels
- spoelvormige grille met kenmerkend L-gaaswerk
- F SPORT-logo's op flanken en achteraan

Exclusieve F SPORT-interieurkenmerken

- zwarte hemelbekleding
- turbodrukmeter (RX 200t)
- sportpedalen van geperforeerd aluminium
- voorzetels met F SPORT-design
- inlegwerk Aluminium
- stuurwiel en schakelpook afgewerkt met geperforeerd leder
- instaplijsten met uniek F SPORT-design
- verwarmbaar stuurwiel met F SPORT-logo en schakelpeddels

Lexus Premium Navigation (zie p. 55)
Led-sfeerverlichting in het interieur
Zonneschermen

- ruiten van deuren achteraan, manueel

Intelligente elektrisch bediende achterklep
Head-Up Display (HUD)

PRIVILEGE LINE

(Bovenop / verschillend van Executive Line)

Mark Levinson® Premium Surround-audiosysteem met 15 luidsprekers
20" lichtmetalen velgen met 5 spaken en gekleurde inzetstukken in Sonic Titanium

- 235/55 R20-banden

Adaptive Variable Suspension (AVS)
Bochtverlichting
Drive Mode Select

- ECO / NORMAL / SPORT S / S+

Elektrisch multiverstelbare voorzetels

- 10-voudige verstelling (bestuurder en passagier)
- 4-voudig verstelbare lendensteun (bestuurder)
- geheugen (3 instellingen) (bestuurder en passagier)

Koplampen met ook Adaptive High-beam System
Inlegwerk: keuze uit houtsoorten
Lexus Premium Navigation (zie p. 55)
Led-sfeerverlichting in het interieur
Zetelbekleding semi-anilineleder
Zonneschermen

- ruiten van deuren achteraan, manueel

Intelligente elektrisch bediende achterklep
Head-Up Display (HUD)
Card key

^[1] ABS = Anti-lock Braking System (antiblokkeersysteem remmen) / BAS = Brake Assist System (elektronische noodremhulp) / EBD = Electronic Brake-force Distribution (elektronische remkrachtverdeling) / ECB = Electronically Controlled Braking (elektronisch gestuurd remsysteem) / EPB = Electric Parking Brake (elektrische parkeerrem) / EPS = Electric Power Steering (elektrische stuurbekrachtiging) / TRC = Traction Control (tractiecontrolesysteem) / VSC = Vehicle Stability Control (elektronisch stabiliteitssysteem)

OPTIES EN PACKS

OPTIES	STANDAARD-UITRUSTING	EXECUTIVE LINE	F SPORT LINE	PRIVILEGE LINE
Metaalkleur	o	o	o	o
Panoramisch dak (voorste deel kan geopend worden)	-	o	o	o
Mark Levinson® Surround-audiosysteem met 15 luidsprekers	-	-	o	s

PACKS	STANDAARD-UITRUSTING	EXECUTIVE LINE	F SPORT LINE	PRIVILEGE LINE
Multimedia				
Lexus Premium Navigation	-	o	s	s
Verfijning & rijhulpsystemen				
Tech Pack	-	-	o	o

- = niet beschikbaar / o = beschikbaar als optie of pack tegen meerprijs / s = standaard

MULTIMEDIA

Lexus Premium Navigation

- Lexus Premium Navigation
- 12,3" opsplitsbaar scherm met bediening via Remote Touch
- geavanceerd navigatiesysteem met SD-kaarttechnologie
- Lexus Connected Services, diverse online apps¹
- premium audiosysteem met 12 luidsprekers
- analoge klok met gps-functie
- DAB-tuner
- draadloze lader²
- elektronische airconditioning met ook automatische recirculatiefunctie

VERFIJNING & RIJHULPSYSTEMEN

Tech Pack

- Elektrisch neerklapbare achterzetels
- Panoramic View Monitor
- buitenspiegels met ook een miniaturcamera

¹ De erkende Lexus dealer bij u in de buurt geeft u graag meer informatie over de Lexus Connected Services die in uw land beschikbaar zijn.

² De erkende Lexus dealer bij u in de buurt vertelt u graag of uw smartphone compatibel is.

ACCESSOIRES



HOUDER VOOR iPad®

Klikt stevig in het docking station van het entertainmentsysteem achteraan op de zetelrugleuning en biedt passagiers zo de mogelijkheid onderweg hun iPad® te gebruiken en op te laden.



BESCHERMSTRIPS

Een betrouwbare bescherming van de flanken tegen kleine krassen en beschadigingen. Beschikbaar in het zwart of een kleur die past bij de exterieurkleur van uw wagen.



KOFFERBESCHERMER

Van een stevige, soepele kunststof met antislippoppervlak en opstaande randen om het tapijt in de bagageruimte te beschermen tegen modder, vuil, zand en vocht.



ENTERTAINMENTSYSTEEM ACHTERAAN

Een docking station met elektrische voeding op de zetelrugleuning en een draagbare dvd-speler met 7" scherm, die onder meer compatibel is met USB, SD-kaarten en het AV-signaal van mobiele telefoons.



KLEERHANGER

Wanneer er geen apparaat in het entertainmentsysteem achteraan zit, kunt u een Lexus-kleerhanger in het lege docking station klikken om uw jas kreukvrij te houden.



BESCHERMPLAAT VOOR ACHTERBUMPER, ZWART

Gemaakt van een stevig zwart composietmateriaal. Beschermde de lak van de achterbumper tijdens het in- en uitladen.



BESCHERMPLAAT VOOR ACHTERBUMPER, ROESTVRIJ STAAL

De tegelijk stijlvolle en stevige plaat, die gemaakt is van gepolijst roestvrij staal, heeft een rand die over de achterbumper plooit om hem te beschermen tijdens het in- en uitladen.

ACCESSOIRES



INKLAPBARE FIETSHOUDER ACHTERAAN

Licht maar zeer stevig, vergrendelbaar model om tot 2 fietsen te vervoeren. Compleet met lichten, nummerplaathouder en 13-polige stekker.

FIETSHOUDER VOOR OP HET DAK

Dit vergrendelbare, lichtgewicht model is voorzien van speciale houders om zowel de wielen als het kader van de fiets vast te maken. De kaderhouder kan handig op dakhoogte worden versteld.



SKI- EN SNOWBOARDHOUDER

Vergrendelbare houder met zachte binnenbekleding om ski's of snowboards veilig vast te maken zonder ze te beschadigen. Wordt bevestigd op de dwarsstangen van uw wagen en is geschikt voor 6 paar ski's of 4 snowboards.



BAGAGEBOX

Ruim en aerodynamisch vormgegeven model dat ideaal is voor vakanties. Gaat aan beide kanten open en is voorzien van een centrale meerpuntsvergrendeling. Met titaniumgrijze afwerking en deksel met "aeroskin"-textuur.



AFNEEMBARE TREKHAAK

Verdeelt de trek- en remkrachten tijdens het slepen gelijkmatig om het risico op schade aan uw wagen door overbelasting zoveel mogelijk te beperken. Met verticaal afneembare haak en specifiek ontwikkelde bedradingskit.



DWARSTANGEN

Voor gebruik in combinatie met de vooraf geïnstalleerde dakrails van uw wagen. De dwarsstangen worden op de rails vergrendeld en vormen een solide basis voor een ruim gamma specifieke dragers.



OPBERGTAS VOOR DWARSTANGEN

Beschermt uw Lexus-dwarsstangen tegen stof en krassen wanneer ze niet op de dakrails zijn bevestigd.



HORIZONTALAAL BAGAGENET

Lawaai van een wegschuivende tas of doos in de koffer kan afleiden tijdens het rijden en zo de veiligheid in gevaar brengen. Dit horizontale net lost dat probleem op door alles stevig op zijn plaats te houden.



VERTICAAL BAGAGENET

Een zeer eenvoudig concept, maar tegelijk buitengewoon praktisch. Het net wordt vastgemaakt aan de vooraf geïnstalleerde haken in de koffer en is ideaal om kleinere spullen netjes bij elkaar, maar tegelijkertijd ook gemakkelijk toegankelijk te houden.

INTERIEURCOMBINATIES

STOF/PROLUXE LEDER¹



Black

LEDER²



Black



Ivory



Noble Brown



Topaz Brown

SEMI-ANILINELEDER³



Black



Ivory



Noble Brown



Rich Cream



Topaz Brown



Black



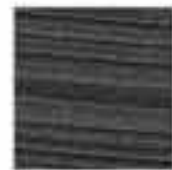
Burgundy Red



White

F SPORT-LEDER⁴

INLEGWERK⁵



3D Film



Dark Brown Shimamoku, matte afwerking



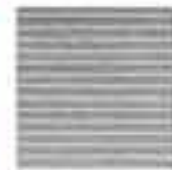
Laser Cut Dark Wood



Walnut



Bamboo



Aluminium

F SPORT-INLEGWERK⁶

Leder in Noble Brown, inlegwerk 3D Film

(Executive Line)



Leder in Black, inlegwerk 3D Film

(Executive Line)



¹ Stof/ProLuxe leder is standaard op de RX met standaarduitrusting.

² Leder is standaard op de RX Executive Line.

³ Semi-anilineleder is standaard op de RX Privilege Line.

⁴ F SPORT-leder is standaard op de RX F SPORT Line.

⁵ 3D Film is standaard op de RX met standaarduitrusting en op de RX Executive Line. Inlegwerk in hout (vier keuzes, zoals getoond) is standaard op de RX Privilege Line.

Dark Brown Shimamoku is verkrijgbaar in combinatie met semi-anilineleder in Black, Noble Brown, Topaz Brown en Rich Cream. Laser Cut Dark Wood is verkrijgbaar in combinatie met semi-anilineleder in Ivory, Black, Noble Brown, Topaz Brown en Rich Cream.

Walnut is verkrijgbaar in combinatie met semi-anilineleder in Ivory, Black, Topaz Brown en Rich Cream. Bamboe is enkel verkrijgbaar in combinatie met semi-anilineleder in Black.

⁶ Inlegwerk Aluminium is standaard op de RX F SPORT Line.

Op de volgende 3 pagina's vindt u een selectie van de beschikbare interieurcombinaties. De Lexus-dealer bij u in de buurt zal u graag bijkomende informatie geven.

INTERIEURCOMBINATIES

Semi-anilineleder in Ivory, inlegwerk Walnut
(Privilege Line)



Semi-anilineleder in Rich Cream, inlegwerk Dark Brown Shimamoku met matte afwerking (Privilege Line)



Semi-anilineleder in Topaz Brown, inlegwerk Dark Brown Shimamoku met matte afwerking (Privilege Line)



Semi-anilineleder in Noble Brown, inlegwerk Laser Cut Dark Wood (Privilege Line)



F SPORT-leder in White, inlegwerk Aluminium
(F SPORT Line)



F SPORT-leder in Burgundy Red, inlegwerk Aluminium
(F SPORT Line)



F SPORT-leder in Black, inlegwerk Aluminium
(F SPORT Line)



EXTERIEURKLEUREN

F WHITE (083)¹



SONIC WHITE (085)²



GRAPHITE BLACK (223)



MORELLO RED (3R1)



MERCURY GREY (1H9)



SATIN SILVER (1J4)



SAND ECRU (4U7)²



COPPER BROWN (4X2)²



SONIC TITANIUM (1J7)



BLACK (212)³



DEEP BLUE (8X5)



¹ Enkel voor F SPORT-modellen.

² Niet verkrijgbaar op F SPORT-modellen.

³ Niet-metaalkleur.

Opmerking: door verschillen in het drukprocedé kunnen de weergegeven exterieurkleuren licht verschillen van de werkelijke kleuren.

TECHNISCHE GEGEVENS

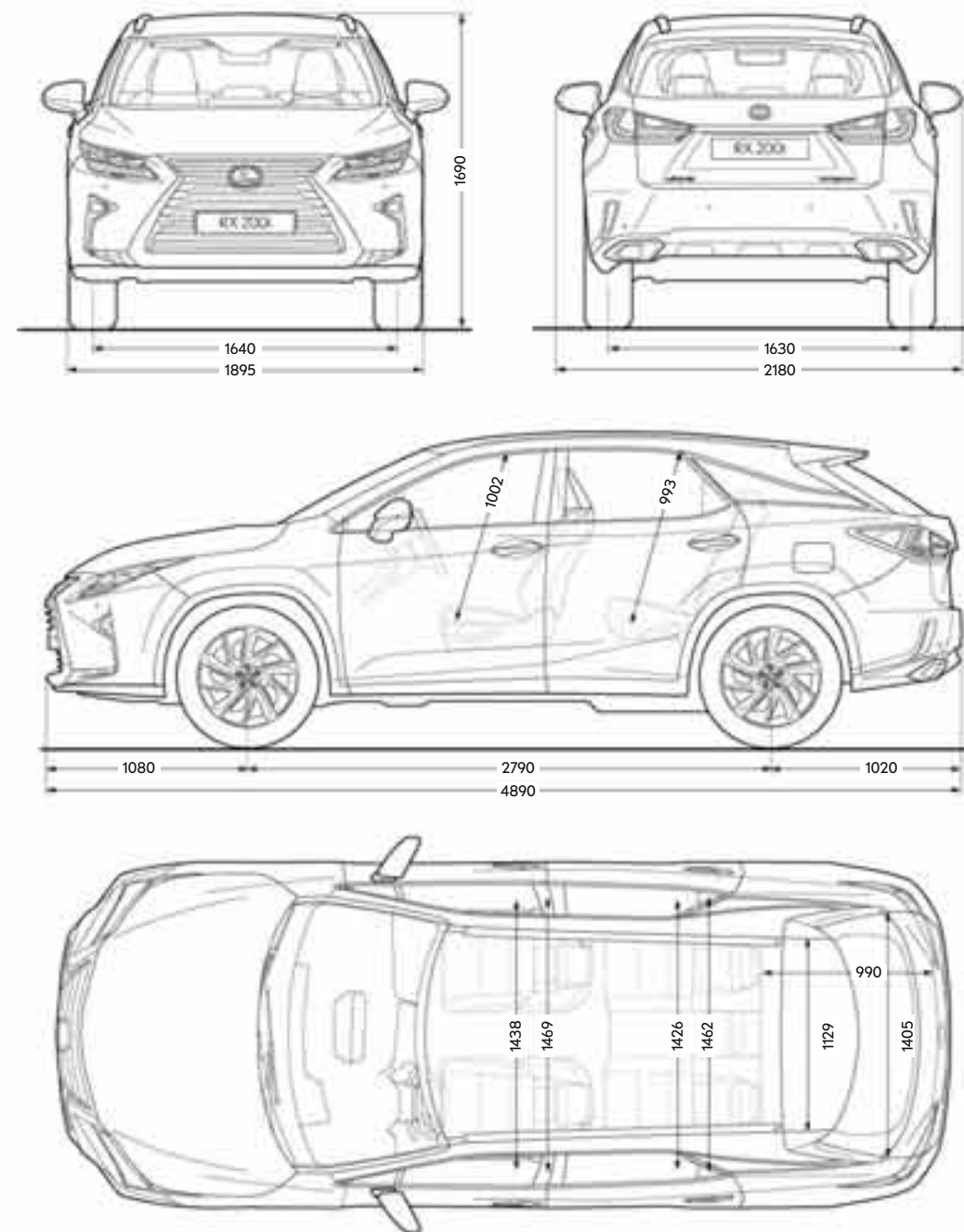
RX 200t AWD

TECHNISCHE GEGEVENS	
Maximumvermogen (DIN-pk / kW)	238 / 175
CO ₂ -uitstoot (g/km)*	184 / 189 ¹
0-100 km/u (s)	9,5
Topsnelheid (km/u)	200
Luchtweerstandscoefficiënt (C _w)	0,33
VERBRANDINGSMOTOR	
Cilinderinhoud (cm ³)	1998
Cilinders / kleppen	L4 / 16
Max. vermogen (DIN-pk / kW bij t/min)	238 / 175 bij 4800-5600
Max. koppel (Nm bij t/min)	350 bij 1650 - 4000
BRANDSTOFVERBRUIK*	
In de stad (l/100 km)	9,9 / 10,1 ¹
Buiten de stad (l/100 km)	6,7 / 7,0 ¹
Gecombineerd (l/100 km)	7,9 / 8,1 ¹
Brandstoftank (l)	72
GEWICHTEN (kg)	
Maximaal toegelaten massa	2575
Totale onbeladen massa (min. - max.)	1960 - 2070
Max. aanhangwagengewicht (geremd)	1500
Max. aanhangwagengewicht (ongeremd)	750
BAGAGERUIMTE (l)	
Alle zetels rechtop, beladen tot bagagescherm	553
Achterzetels neergeklapt, beladen tot dak	1626

¹ Cijfers voor RX 200t verschillen volgens Line en velgmaat. 1ste cijfer is voor RX 200t met standaarduitrusting met 18" lichtmetalen velgen. 2de cijfer is voor de RX 200t Executive Line, F SPORT Line en Privilege Line met 20" lichtmetalen velgen.

* Het brandstofverbruik en de CO₂-waarden worden gemeten in een gecontroleerde omgeving, conform de eisen van Richtlijn 80/1268/EEG, inclusief amendementen, met een model voorzien van de Europese standaarduitrusting. Voor meer informatie over, of indien u interesse hebt om een auto met Europese standaarduitrusting te kopen, kunt u contact opnemen met uw erkende Lexus-dealer. Het brandstofverbruik en de CO₂-waarden van uw auto kunnen verschillen van de gemeten waarden. De rijstijl en diverse andere factoren (staat van de weg, verkeersdruk, staat van de auto, bandenspanning, gemonteerde uitrusting, belading, aantal passagiers, enz.) spelen een rol in het brandstofverbruik en de CO₂-uitstoot.

Opmerking: de informatie is gebaseerd op voorlopige gegevens van de constructeur en kan zonder voorafgaande kennisgeving worden gewijzigd. Meer technische gegevens en updates vindt u op nl.lexus.be.



Opmerking: alle afmetingen zijn in millimeter weergegeven.

TECHNISCHE GEGEVENS

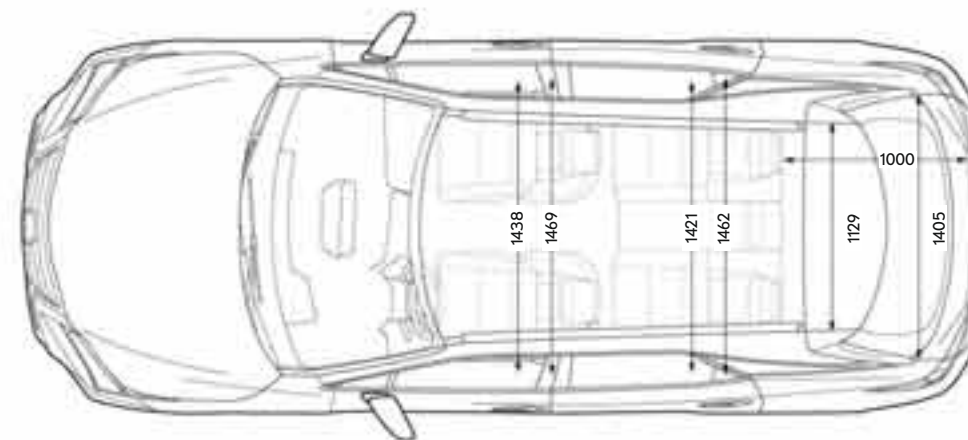
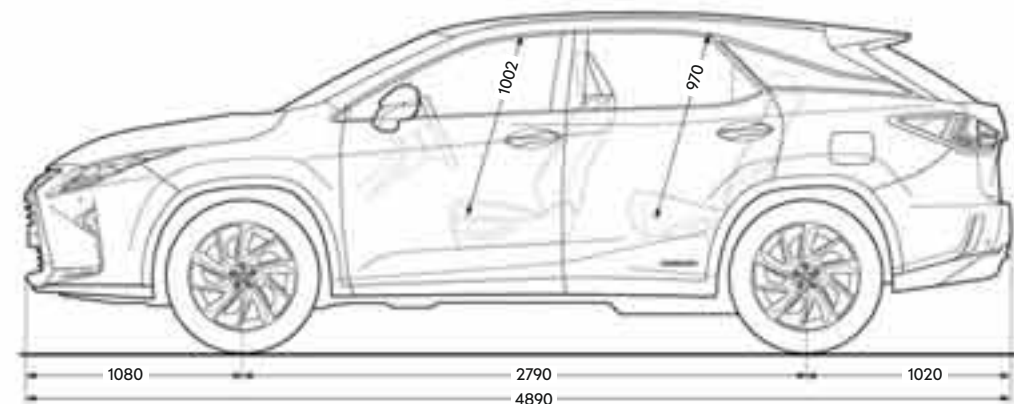
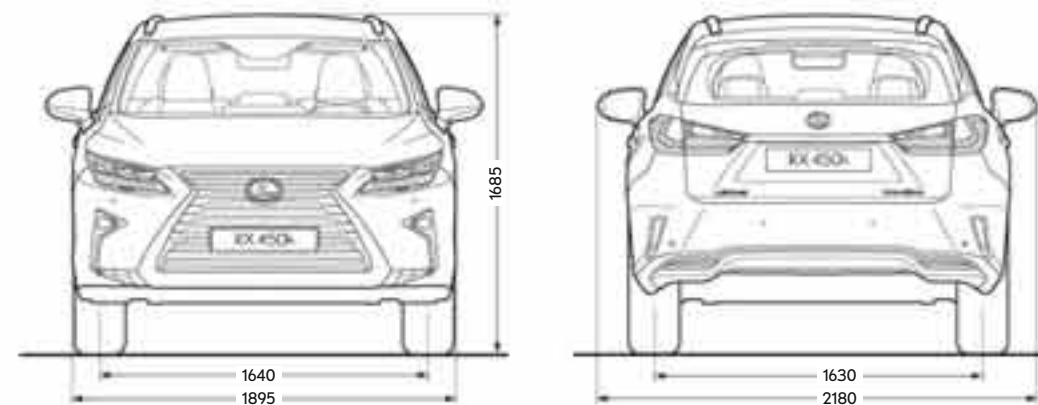
RX 450h AWD

TECHNISCHE GEGEVENS	
Maximumvermogen (DIN-pk / kW)	313 / 230
CO ₂ -uitstoot (g/km)*	122 / 127 ¹
0-100 km/u (s)	7,7
Topsnelheid (km/u)	200
Luchtweerstandscoefficiënt (C _w)	0,33
VERBRANDINGSMOTOR	
Cilinderinhoud (cm ³)	3456
Cilinders / kleppen	V6 / 24
Max. vermogen (DIN-pk / kW bij t/min)	262 / 193 bij 6000
Max. koppel (Nm bij t/min)	335 bij 4600
SPECIFIEK VOOR HYBRIDE AANDRIJVING	
Elektromotor vooraan:	
Max. vermogen (DIN-pk / kW)	167 / 123
Max. koppel (Nm)	335
Elektromotor achteraan:	
Max. vermogen (DIN-pk / kW)	68 / 50
Max. koppel (Nm)	139
BRANDSTOFVERBRUIK*	
In de stad (l/100 km)	5,3 / 5,5 ¹
Buiten de stad (l/100 km)	5,3 / 5,5 ¹
Gecombineerd (l/100 km)	5,3 / 5,5 ¹
Brandstoftank (l)	65
GEWICHTEN (kg)	
Maximaal toegelaten massa	2715
Totale onbeladen massa (min. - max.)	2100 - 2155
Max. aanhangwagengewicht (geremd)	2000
Max. aanhangwagengewicht (ongeremd)	750
BAGAGERUIMTE (l)	
Alle zetels rechtop, beladen tot bagageschermbelasting	539
Achterzetels neergeklapt, beladen tot dakbelasting	1612

¹ Cijfers voor RX 450h verschillen volgens Line en velgmaat. 1ste cijfer is voor RX 450h met standaarduitrusting met 18" lichtmetalen velgen. 2de cijfer is voor de RX 450h Executive Line, F SPORT Line en Privilege Line met 20" lichtmetalen velgen.

* Het brandstofverbruik en de CO₂-waarden worden gemeten in een gecontroleerde omgeving, conform de eisen van Richtlijn 80/1268/EEG, inclusief amendementen, met een model voorzien van de Europese standaarduitrusting. Voor meer informatie over, of indien u interesse hebt om een auto met Europese standaarduitrusting te kopen, kunt u contact opnemen met uw erkende Lexus-dealer. Het brandstofverbruik en de CO₂-waarden van uw auto kunnen verschillen van de gemeten waarden. De rijstijl en diverse andere factoren (staat van de weg, verkeersdruk, staat van de auto, bandenspanning, gemonteerde uitrusting, belading, aantal passagiers, enz.) spelen een rol in het brandstofverbruik en de CO₂-uitstoot.

Opmerking: de informatie is gebaseerd op voorlopige gegevens van de constructeur en kan zonder voorafgaande kennisgeving worden gewijzigd. Meer technische gegevens en updates vindt u op nl.lexus.be.



Opmerking: alle afmetingen zijn in millimeter weergegeven.



U BENT BELANGRIJK VOOR LEXUS

LEXUS-
"OMOTENASHI"
(DE TYPISCHE
JAPANESE
GASTVRIJHEID)



**BIJ LEXUS ZIEN WE U MEER ALS
EEN GAST DAN ALS EEN KLANT.**