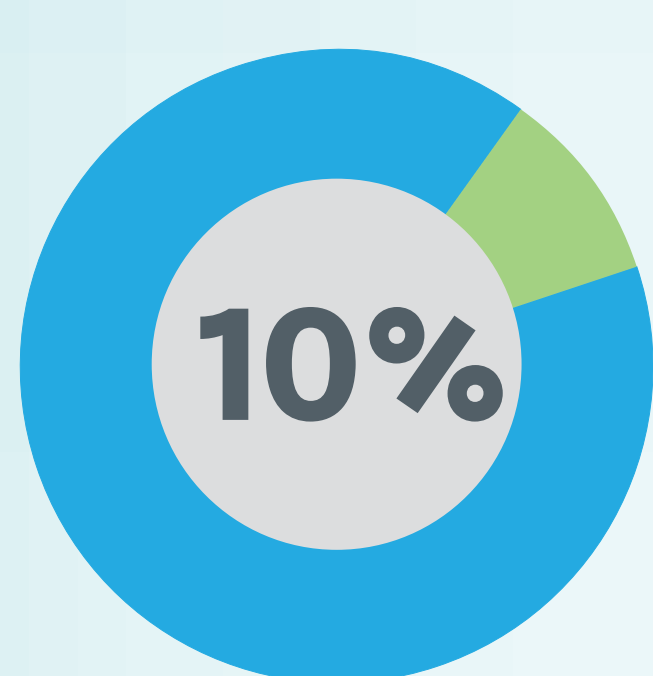




Hybride bussen houden de lucht in Vlaanderen schoon

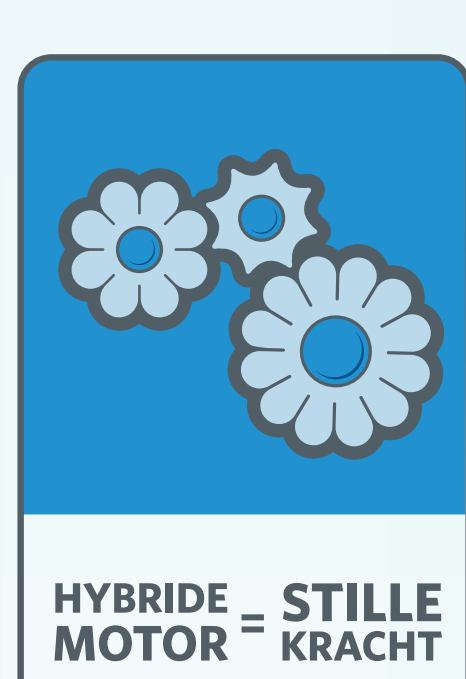
DE LIJN HEEFT

217 HYBRIDE DIESELELEKTRISCHE Bussen



DAT IS 10% VAN ONS BUSPARK, EN OOK DE GROOTSTE VLOOT AAN HYBRIDE VOERTUIGEN IN DE BENELUX. ZO HELPEN WE OM DE LUCHT IN VLAANDEREN SCHONER TE HOUDEN.

DE HYBRIDE Bussen ZIJN TE HERKENNEN AAN DIT ICOON.



VERBRUIK



GEWONE DIESELBUS (STAD)

CA. 42 LITER / 100 KM

HYBRIDE BUS:

CA. 31,5 LITER / 100 KM



TOT 25% MINDER
= PER JAAR 1,3 MILJOEN LITER DIESEL UITGESPAARD

UITSTOOT

GEWONE DIESELBUS (STAD)

CA. 110,9 KG CO₂ / 100 KM

HYBRIDE BUS

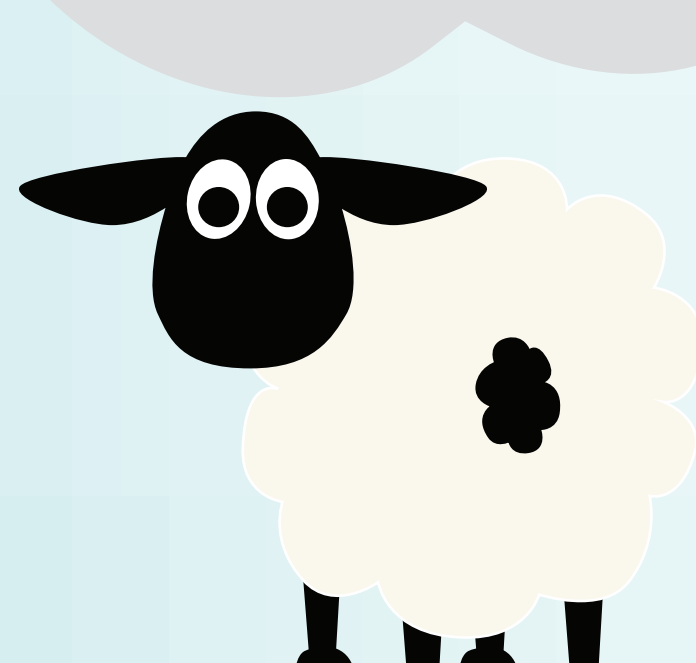
CA. 83,2 KG CO₂ / 100 KM

= PER JAAR 3.500 TON CO₂ MINDER UITGESTOTEN EVENVEEL ALS 1.355 AUTO'S

HYBRIDE Bussen

hebben een STOP & GO-SYSTEEM, waardoor de motor niet draait als de bus stilstaat. Daardoor verbruikt hij minder en stoot hij niets uit bij stilstand.

Een slimme gps optimaliseert de opslag van remenergie in functie van het traject.



Een hybride bus stoot **20% minder** methaangas uit dan een volwassen schaaap.

GELUID

BIJ VERTREK AAN HALTE
TOT 3 KEER STILLER

GEWONE DIESELBUS (STAD):

82 dB

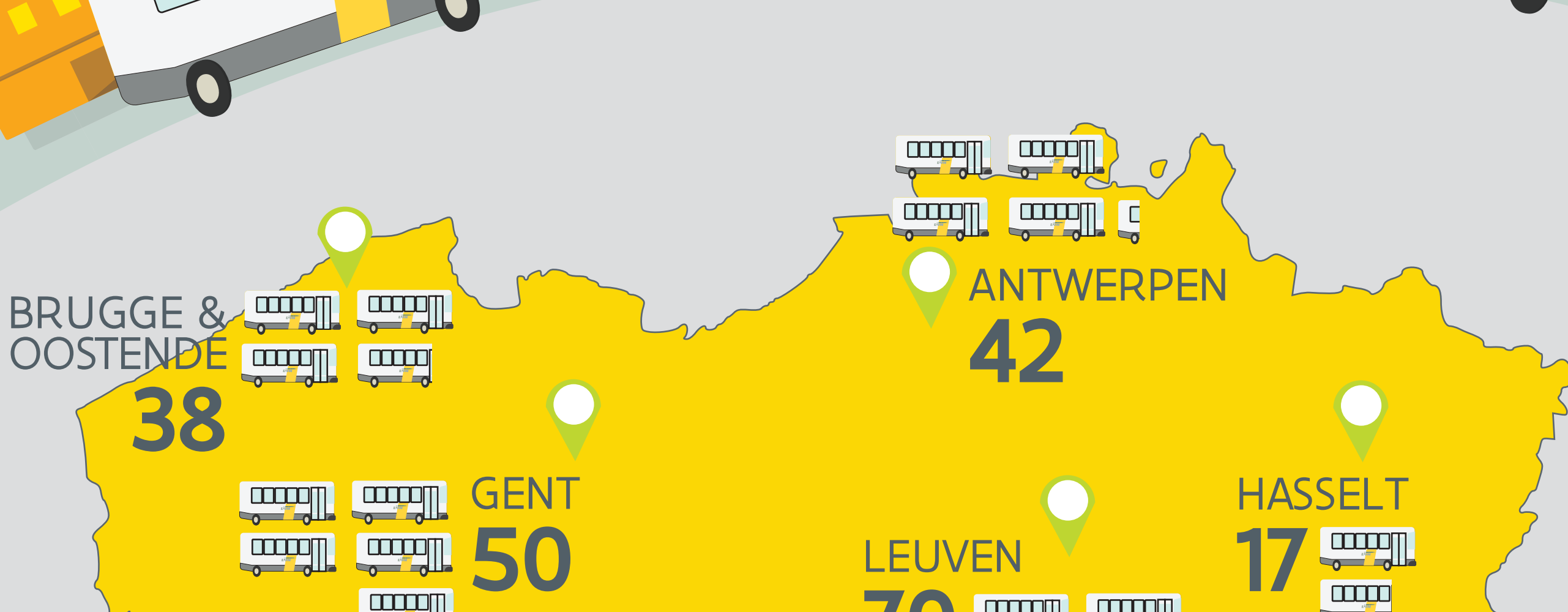


HYBRIDE BUS:

74 dB

Als de bus opnieuw vertrekt, doet hij dat op **100 procent elektrische energie**, zonder dat de dieselmotor draait.

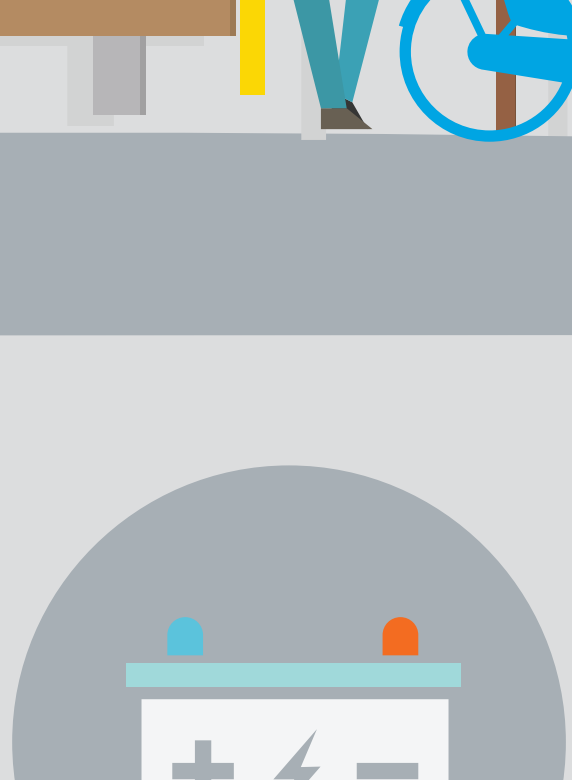
HYBRIDE Bussen IN STEDEN



HYBRIDE Bussen RENDEREN BETER ALS ZE VAAK MOETEN STOPPEN: dan wordt er meer remenergie opgewekt. Daarom rijden ze vooral in steden.

STAAT VOOR 10 Bussen

HOE WERKT HET ?



Een hybride dieselelektrische bus haalt zijn vermogen uit **2 KRACHTBRONNEN:**

een **dieselmotor** en een **batterij voor elektrische energie**.

De batterij slaat de energie op die vrijkomt bij het remmen en geeft ze vrij bij het vertrek of wanneer de bus extra energie nodig heeft.

