

ITEC LANCE UN NOUVEAU STANDARD DANS LE VINYLE AVEC « DOMUS HOUSING »



Calais 88



Camelia 646



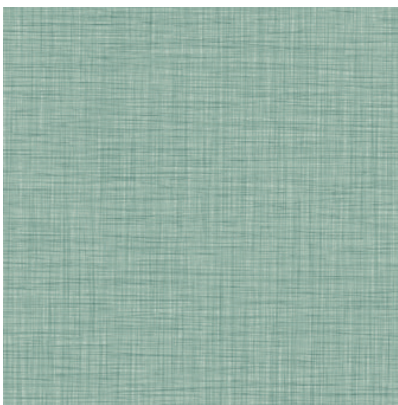
Carnival 677

Résidences étudiantes, projets immobiliers, maisons de repos et de soins... Autant d'environnements où le sol en voit de toutes les couleurs et doit être remplacé plus souvent que dans un environnement domestique « habituel ». Cela n'empêche toutefois pas Itec Contract Floors de viser le meilleur du design et de la qualité. Avec la collection Domus Housing, lancée début avril, le fabricant a joint le geste à la parole et a, une fois encore, mis la barre plus haut.

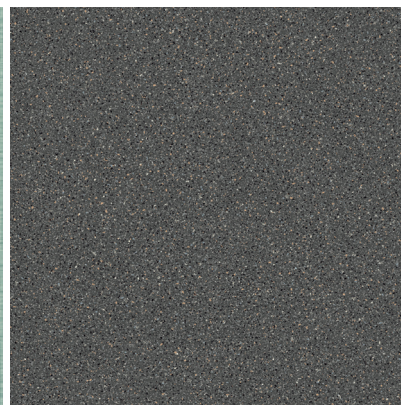
« Découvrez la couleur et les dessins dans la nouvelle génération de sols en vinyle industriels Itec », tel était le message d'Itec, début avril, lors du lancement de la collection Domus Housing. Ces sols en vinyle en rouleau (2 ou 4 m de largeur) sont à des années-lumière de l'offre traditionnelle de sols qui nous ont bien servis pendant des décennies, mais qui sont désormais définitivement passés de mode.



Calais 31



Camelia 73



Carnival 96

MADE IN BELGIUM

Itec intègre ainsi dans la collection Domus Housing quelques atouts caractéristiques du label de qualité « Made in Belgium » d'IVC Group, la maison mère qui fabrique les sols dans ses sites durables et de haute technologie. Une façon d'entreprendre qui se reflète dans les propriétés des sols : outre la résistance et la facilité d'entretien qu'on leur connaît - les deux caractéristiques les plus importantes durant des années -, le marché de la construction et de la rénovation peut désormais compter sur un design élégant, une utilisation durable, une pose rapide et des atouts acoustiques.

Grâce à la couche de protection PUR, le sol n'est pas seulement extrêmement facile d'entretien : le vinyle hétérogène est également moins fragile, moins sensible à l'humidité et présente une meilleure stabilité des couleurs. Autant d'atouts importants pour ce type de projets. La collection Domus Housing se compose de quatre sous-collections, qui ont chacune des atouts et des modalités d'utilisation propres.

- **Domus Basic acoustic**, la version acoustique d'entrée de gamme, qui a déjà fait ses preuves dans les logements sociaux à maintes reprises, présente une chape d'usure de 0,35 mm et une amélioration de l'isolation sonore de 18 dB.
- **Domus Comfort acoustic**, caractérisée par un dos en textile, une chape d'usure de 0,35 mm et une amélioration de l'isolation sonore de 13 dB, peut se poser sur un support plus extrême, souvent sans avoir à égaliser au préalable. Une réelle plus-value dans les logements sociaux, où les sols doivent pouvoir être changés rapidement et de façon régulière. Pas de temps de séchage de l'égaline, pas de colle et pas ou moins de lourds travaux de démolition, ce qui se traduit par un gain de temps, souvent décisif dans ce genre de projets.
- **Domus Premium acoustic** résiste à un usage extrêmement intensif grâce à une solide chape d'usure de 0,50 mm. Ses propriétés acoustiques lui permettent d'améliorer l'isolation sonore de 18 dB.
- Le fleuron de la collection, **Domus Premium compact**, avec une épaisseur totale de 2 mm, une chape d'usure très durable de 0,70 mm et un classement au feu Bfl S1, est disponible en plusieurs dessins pour une association parfaite entre fonctionnalité et design.

Avec le lancement de Domus Housing, Itec Contract Floors continue d'élargir sa gamme de sols en vinyle en rouleau pour le marché de la construction et de la rénovation. L'entreprise s'efforce en permanence de combiner qualité et durabilité. À cet égard, IVC Group, propriétaire de la marque Itec, met l'accent sur l'entrepreneuriat socialement durable. Tous les produits sont fabriqués dans le respect des exigences les plus strictes en matière de sécurité, de santé et d'environnement. Chaque sol en vinyle Itec satisfait à la réglementation européenne concernant les émissions de COV (LOW VOC) et est intégralement recyclable.

À PROPOS DU GROUPE IVC

Fondé en 1997, le groupe IVC est le plus grand producteur de sols en vinyle au monde. L'entreprise possède six unités de production, en Belgique, au Grand-Duché de Luxembourg et aux États-Unis, employant 1 500 personnes. La production annuelle du groupe IVC dépasse les 100 millions de mètres carrés de sols en vinyle. Son portefeuille produits comprend 4 marques : Leoline® (sols en vinyle en rouleau pour applications résidentielles), Flexitec® (sols en vinyle en rouleau pour applications résidentielles en Amérique du Nord), Itec® (sols en vinyle en rouleau à usage commercial) et Moduleo® (sols en vinyle modulaires de qualité pour applications résidentielles et commerciales). Depuis 2015, le groupe IVC fait partie de Mohawk Industries Inc., société américaine cotée en bourse et leader mondial du marché des revêtements de sol.

PLUS D'INFOS

RCA pr • Dorien Cox • +32(0)11 590 590 • dorien@rca.be • www.rcapress.be