

COLLECTION HÉRITAGE

Novembre 2022



Dès ses débuts en 1862, la Maison Roger&Gallet fait le pari audacieux d'étonner par ses senteurs qui invitent aux voyages, à l'évasion...

Le succès est fulgurant ; notamment grâce aux Expositions Universelles qui se tiennent à Paris où les créations olfactives du duo d'apothicaires visionnaires sont célébrées.

La récompense la plus emblématique ? Le Grand Prix du jury lors de l'Exposition Universelle de Paris de 1889. Nous sommes au cœur de la Belle Époque. Le monde entier est une fête, a soif d'innovation, célèbre le progrès et s'enivre de cette énergie créative.

Depuis 160 ans, avec ses créations qui célèbrent l'Art de la Toilette à la Française, Roger&Gallet rythme l'histoire de la beauté et de la parfumerie.

Les vertus énergisantes et relaxantes des Eaux Parfumées Bienfaisantes euphorisent toujours les sens de générations entières. Les savons ronds historiques, à la formule inchangée depuis le XIXe siècle, cultivent plus que jamais cette vision moderne de l'élégance.

Cette nouvelle **Collection Héritage** célèbre l'imaginaire de l'Exposition Universelle avec **huit créations** qui ont marqué l'Histoire de la Maison depuis 160 ans.





Lavande Royale L'échappée dans le Sud

Avec l'Exposition Universelle de 1889, Paris est en effervescence. À contrecourant, la Maison Roger&Gallet invite à une escapade dans le Sud de la France pour une pause salvatrice et dépayssante. Ce voyage olfactif célèbre la lavande dans sa version la plus pure. Sa fraîcheur, révélée ici par la bergamote, s'associe aux notes réconfortantes de cèdre, dans une fragrance joyeuse aux bienfaits relaxants. Pour la Collection Héritage, Lavande Royale se décline en **Eau Parfumée Bienfaisante** et en **Savon Parfumé** à cœur.
Une création de 1889



Bois de Santal

Inde mystique

Le Palais des Indes britanniques à l'ambiance ensorcelante envoûte les visiteurs de l'Exposition Universelle. Parfums d'écorces brûlées et mélodies des cithares créent un voile de mystère autour de la fragrance relaxante du **Savon Bois de Santal**, inchangée depuis 1895. L'opulence du santal est enrobée par la douceur du géranium et la chaleur du cèdre. Sa fabrication au chaudron, fidèle à la technique artisanale du parfumage à cœur, est elle-aussi inchangée depuis la création du premier savon en 1879.

Une création de 1895

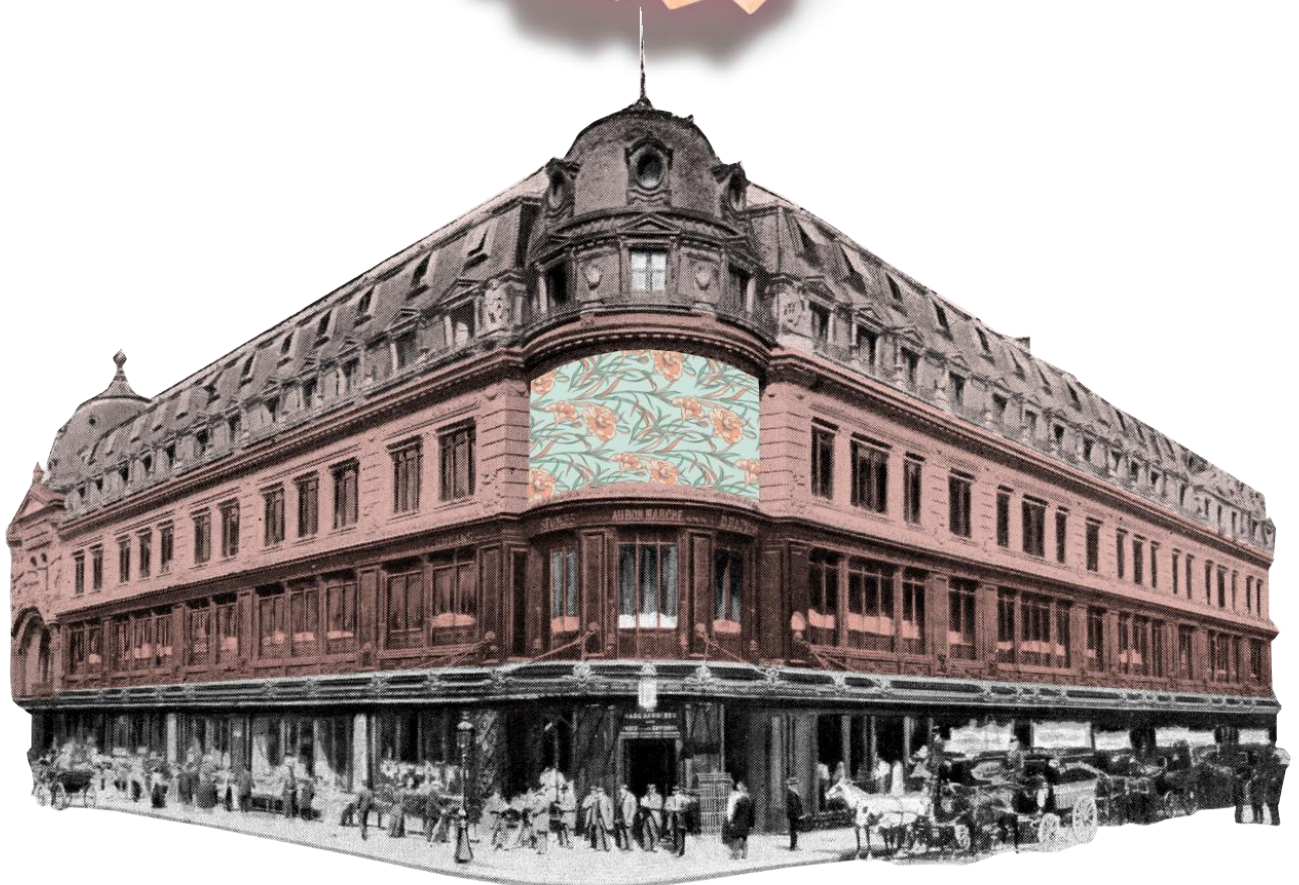


Œillet Mignardise

Au bonheur des élégantes

Au XIXe siècle, les Grands Magasins parisiens révolutionnent le concept de « commerce enchanté ». Le Savon Parfumé Œillet Mignardise est ainsi imaginé pour le Bon Marché. C'est la première fois qu'un savon est détourné de sa fonction première. En 1897, il se glisse dans les tiroirs des commodes pour parfumer le linge le plus délicat. Création parisienne par excellence, sa fragrance signature et relaxante est un exemple du genre en parfumerie. L'œillet piqué d'un clou de girofle célèbre ce que les fleurs et les épices ont de plus raffiné à offrir.

Une création de 1897





Rose Thé

Flâneries ottomanes

Imposant pavillon installé sur la rive gauche de la Seine, le Palais de la Turquie reprend différents éléments des monuments de Constantinople. À l'intérieur, on admire l'artisanat ottoman à travers des bazars reconstitués. Puis, on s'arrête un instant au Café pour déguster l'emblématique thé aux boutons de rose damascena.

Escapade élégante, **le Savon Rose Thé** capture le velours d'un pétale rafraîchi par la rosée du matin. Il infuse sur la peau, ses notes joyeuses et énergisantes.

Une création de 1900



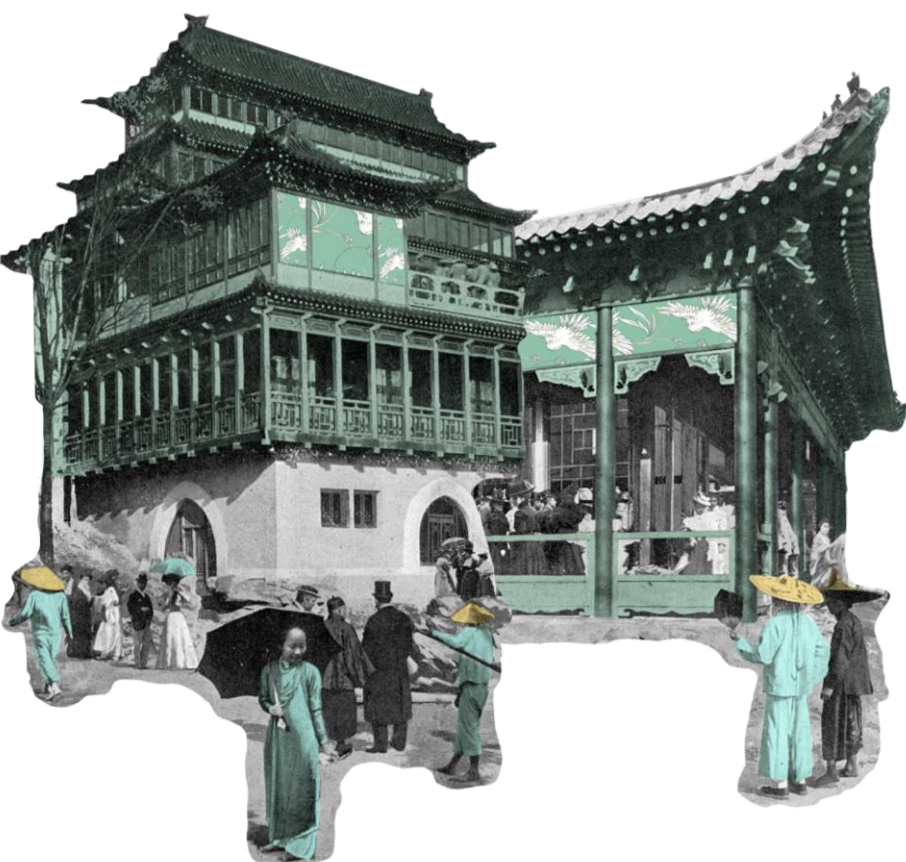
NT HONORÉ
PARIS

Thé Vert

Rêver d'ailleurs

Pour l'Exposition Universelle de 1900, Paris accueille quatre pavillons chinois. Les échoppes d'un petit bazar, réplique fidèle d'un marché de Canton, sont accolées à l'une des ailes du Trocadéro. Elles entourent une fontaine et des buissons de thé vert. Les visiteurs viennent s'y poser pour apprécier la quiétude des lieux. **L'Eau Parfumée Bienfaisante Thé Vert**, aux essences naturelles relaxantes, capture le calme et la sérénité de ce moment. La délicatesse du thé vert s'associe ici aux notes fusantes des zestes de citron de Calabre, avant d'être enrobée par la douceur rassurante du bois de Gaïac.

Une création de 2000





Gingembre

La route des épices

Le Palais des Indes néerlandaises de l'Exposition Universelle de 1900 célèbre la route des épices. Les visiteurs y découvrent, avec gourmandise, la richesse des saveurs de ces contrées lointaines. **L'Eau Parfumée Bienfaisante Gingembre**, aux essences naturelles, est aussi magique que l'atmosphère de ces Palais. L'énergie débordante du gingembre se mêle à la fraîcheur de la bergamote et à la chaleur des épices. Une fragrance stimulante et tonique qui n'a pas son pareil pour euphoriser les sens.

Une création de 2003





Shiso

Une énergie singulière

L'art, l'artisanat et la culture de l'archipel nippon, jusqu'alors inconnus par une grande partie des Français, marquent l'Exposition Universelle de 1867.

Avec l'**Eau Parfumée Bienfaisante Shiso**, la Maison Roger&Gallet rend hommage au pays du soleil levant, où elle s'implanta dès le début du XXe siècle. Ici, les feuilles de cet ingrédient emblématique de la culture nipponne semblent frottées à même la peau. Réveillées par le petit grain, elles signent une fragrance hautement énergisante et stimulante pour les sens.

Une création de 2012





Collection Héritage

Fragrances: Lavande Royale, Gingembre, Shiso & Thé Vert – 100ml – Prix conseillé 42,10€

Savons: Lavande Royale, Œillet Mignardise, Bois de Santal, Rose Thé – 100g – Prix conseillé 7,60€

Disponible à partir de novembre 2022, en pharmacie, et parapharmacie.

Contacts presse

Nathalie Van Laer : nathalie@mmbusy.com

Eva Coolman : eva@mmbusy.com