

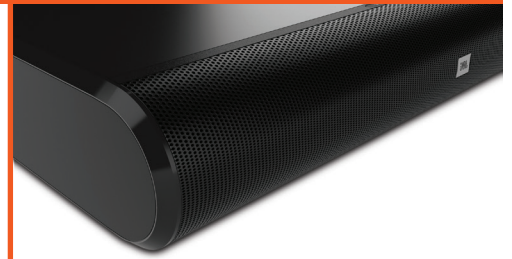


Der große Klang des Heimkinos passt jetzt unter Deinen Fernseher

JBL Cinema Base ergänzt Deinen Flachbildschirm durch einen herausragenden virtuellen Surround-Sound in einem stilvollen und ausgeklügelten Gehäuse. Mit einem einzigen Kabel verbindest Du Dein TV-Gerät über HDMI® bzw. optischen oder analogen Anschluss und kannst via Bluetooth® drahtlos Musik von Deinem Smartphone oder Tablet abspielen. Das flexible All-in-One-Design unterstützt nahezu alle TV-Formate bis zu 60 Zoll. Die Harman Volume-Funktion verhindert plötzliche Lautstärkeschwankungen und sorgt für ein harmonisches Erlebnis. Sie erkennt die Lautstärkeregelung jeder TV-Fernbedienung und ermöglicht so die einfache Steuerung Deines Heimkino-Erlebnisses

Argumente

- ▶ Komfortables 'Sockel'-Soundsystem für Deinen Fernseher – keine Wandbefestigung erforderlich
- ▶ Das flexible All-in-One-Design unterstützt nahezu alle TV-Formate bis zu 60 Zoll
- ▶ Erlebe den leistungsstarken JBL-Sound mit eingebauten dualen Subwoofern für noch mehr Genuss
- ▶ Einfache Direktverbindung zum TV-Gerät über HDMI® ARC oder optisch
- ▶ Nie wieder lautstarke Werbeunterbrechungen – Harman Volume sorgt für einen ausgewogenen Klangpegel
- ▶ Der voluminöse Klang großer Filme mit Dolby® Digital und Harman Display Surround-Sound
- ▶ Stream die Musik völlig drahtlos von Deinem Smartphone oder Tablet via Bluetooth®
- ▶ Lade alle Deine mobilen Geräte über den nutzerfreundlichen integrierten USB-Anschluss auf
- ▶ Vereinfachte Klangeinstellung durch die Verwendung Deiner TV-Fernbedienung



Audio

- ▶ JBL Cinema Base enthält 2 (links und rechts) 65mm (2,5")- Breitbandlautsprecher und duale 90mm (3,5") Subwoofer
- ▶ Cinema Base-Verstärkerleistung: 240W

Klangverarbeitung

- ▶ Der Harman Display Surround-Modus ermöglicht ein vollkommenes virtuelles Surround-Sound-Erlebnis ganz ohne zusätzliche Lautsprecher oder Kabel
- ▶ Stereo-Modus über zwei Kanäle für die klassische Stereo-Wiedergabe
- ▶ Dolby® Digital-Decodierung
- ▶ Harman Volume hilft, immer die gleiche Lautstärke beizubehalten, egal was Du gerade anschaust – einen Film, eine Fernsehsendung oder Werbespots

Konnektivität

- ▶ Ein HDMI®-Ausgang mit Audio Return Channel-Unterstützung (ARC)
- ▶ Bluetooth®-Konnektivität
- ▶ Ein analoger Stereo-Audioeingang
- ▶ Ein optischer Digitaleingang
- ▶ Ein USB-Anschluss zum Aufladen mobiler Geräte und Softwareupdates

Bedienfreundlichkeit

- ▶ Eine integrierte IR-Fernbedienung ermöglicht die bequeme Steuerung aller JBL Cinema Base-Funktionen
- ▶ JBL Cinema Base kann so programmiert werden, dass die Lautstärke- und Ein-/Aus-Befehle Deiner TV-Fernbedienung übernommen werden, so dass Du mit einer einzigen Fernbedienung Dein gesamtes Heimkinosystem steuern kannst
- ▶ Unabhängige Lautstärkeregelung des Subwoofers über die Fernbedienung
- ▶ Die Funktion 'Audio Feedback' ermöglicht zudem die direkte Bestätigung von Cinema Base-Vorgängen wie Harman Volume
- ▶ Das kompakte Komplettgehäuse passt zu nahezu allen marktüblichen Fernsehstandards bis zu 60 Zoll

Verpackungsinhalt:

- 1 Cinema Base Soundbase
- 1 Fernbedienung
- 1 Netzkabel
- 1 HDMI®-Kabel
- 1 optisches Kabel
- 1 analoges 3,5-mm-Audiokabel
- 1 Sicherheitsdatenblatt
- 1 Kurzanleitung

Technische Daten:

Abmessungen

Soundbar (L x B x T):
600mm x 401,6mm x 102mm
Gewicht: 8kg (17,6lb)

Verpackung (L x W x H): 27.3" x 7.2" x 20.7" (694mm x 183mm x 526mm)
Gewicht: 22.5lbs (10.22kg)

Audiospezifikationen der Soundbar

Frequenzbereich: 45Hz – 20kHz
Maximaler Schalldruckpegel: 100 dB
Ausgangsleistung: >240W

Maximales Gewicht des TV-Gerätes

Gewicht: Bis zu 68kg (150lbs)

Maximum TV Stand Size

L x W: 23" x 13.5" (585mm x 342mm)