

LA STIB RECRUTE

922 PERSONNES EN 2020



.brussels 
C'EST NOUS TOUS



PERSONNEL DE CONDUITE

528 CHAUFFEURS/CONDUCTRICES
DE BUS

126 CONDUCTEURS/CONDUCTRICES
DE TRAM

41 CONDUCTEURS/CONDUCTRICES
DE MÉTRO



PERSONNEL DE SÉCURITÉ

24

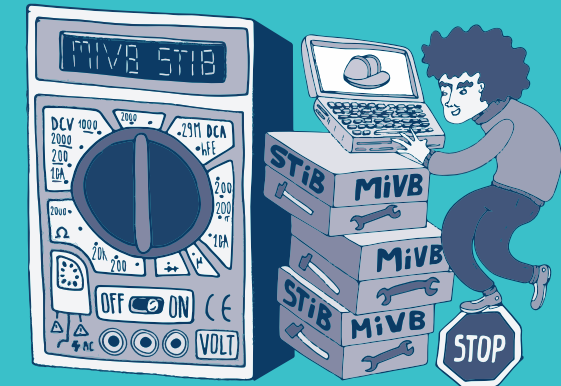


68

ÉLECTROMÉCANICIENS ET ÉLECTRICIENS

PERSONNEL TECHNIQUE (IT & TELECOM, CONSTRUCTION, ...)

60



PERSONNEL ADMINISTRATIF POUR ENCADRER LES ÉQUIPES, ETC.

26

