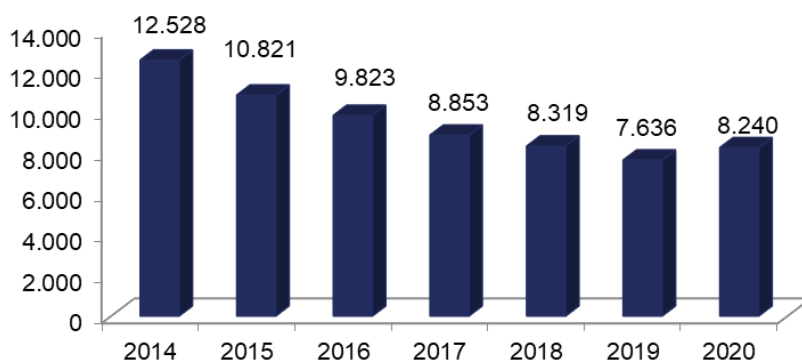


A ce stade, impact limité du covid-19 sur le chômage global mais chômage des jeunes en hausse

En mai, le nombre de jeunes chercheurs d'emploi bruxellois a augmenté de 7,9% sur base annuelle

Fin mai, Bruxelles compte 8.240 jeunes chercheurs d'emploi pour un taux de chômage de 22,5%. Leur nombre a augmenté de 7,9% comparé à mai 2019. Le nombre de jeunes inscrits pour la première fois après leurs études augmente de 33,1%. En cette période marquée par le coronavirus et donc par une baisse importante des activités, les opportunités sont moins nombreuses en particulier pour les jeunes qui arrivent sur le marché de l'emploi.

Nombre de jeunes chercheurs d'emploi (<25 ans) bruxellois pour le mois de mai



Source : Actiris, view.brussels

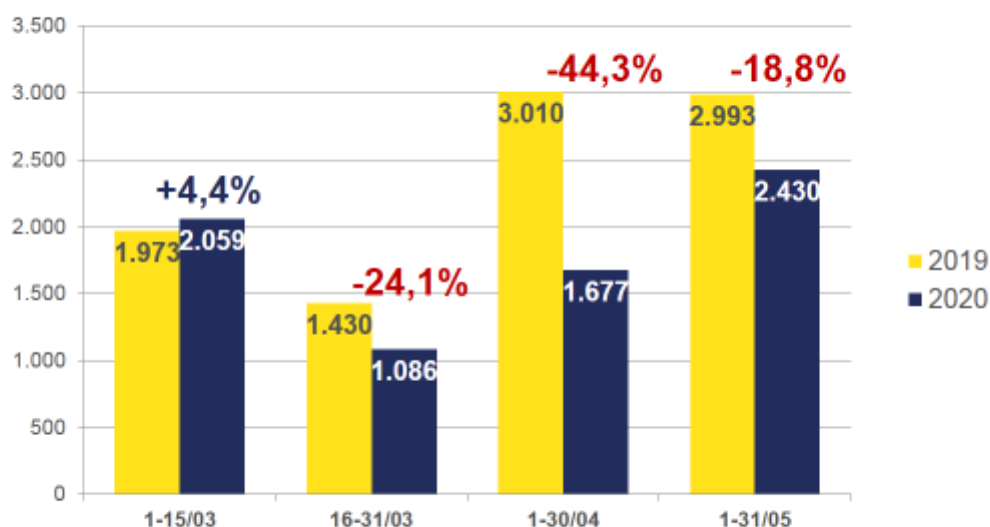
Toutefois, à ce stade, l'impact du covid-19 sur le chômage bruxellois reste globalement limité. En mai, il y a 84.930 chercheurs d'emploi à Bruxelles, soit une baisse de 0,8% sur base annuelle. Le taux de chômage passe ainsi de 15,5% en avril à 15,1% fin mai. Cette diminution survient donc après la légère augmentation du mois d'avril qui marquait la fin de 5 ans et demi de baisse du chômage. Plusieurs facteurs explicatifs à cela :

- Les conséquences du coronavirus se font toujours ressentir avant tout sur le chômage temporaire. 109.000 Bruxellois sont concernés selon une estimation de view.brussels, l'observatoire bruxellois de l'emploi et de la formation et de l'IBSA, l'Institut bruxellois de Statistique et d'Analyse. Le nombre de personnes qui viennent s'inscrire chez Actiris est donc actuellement faible.
- Vu la fermeture des antennes, le déconfinement encore partiel et malgré le renforcement du contact center d'Actiris et la possibilité de s'inscrire également par smartphone via « MyActiris », certains chercheurs d'emploi attendent vraisemblablement que la situation se normalise avant de s'inscrire ou de prolonger leur inscription. Or il est toujours possible de bénéficier d'un accompagnement sur mesure. Actiris invite donc tous les Bruxellois sans emploi à s'inscrire rapidement via le numéro gratuit, le 0800/35 123 ou en ligne via MyActiris.

Le déconfinement crée de nouveaux besoins sur le marché de l'emploi

Avec le déconfinement et la reprise partielle des activités, Actiris a reçu 2.430 nouvelles offres d'emploi en mai, soit 45% de plus qu'en avril. Ces offres d'emploi concernent la réouverture des écoles, à des postes de nettoyages ou encore de vendeurs. Il s'agit de besoins spécifiques liés à cette période de déconfinement. Comparé à mai 2019, le nombre d'offres d'emploi a chuté de 18,3%.

Offres d'emploi reçues par Actiris (mars - mai)



Source : Actiris, view.brussels

Bien que l'on observe une diminution annuelle des OE quel que soit le canal de réception des OE par Actiris, on observe une augmentation mensuelle des OE reçues directement par Actiris mais également par l'intermédiaire du VDAB et Forem.

Nombre d'offres d'emploi reçues selon le canal – mai 2020

	Nombre	Variation mensuelle		Variation annuelle	
		Nombre	%	Nombre	%
OE reçues directement par Actiris	2.430	+753	+32,5	-563	-18,8
OE reçues du VDAB et du FOREM	7.335	+492	+7,5	-5.264	-41,8
OE reçues – sites partenaires (Jobat...)	7.105	-336	-3,2	-5.690	-44,5
Total	16.870	+909	+4,7	-11.517	-40,6

Source : Actiris, calculs view.brussels

Le taux de chômage

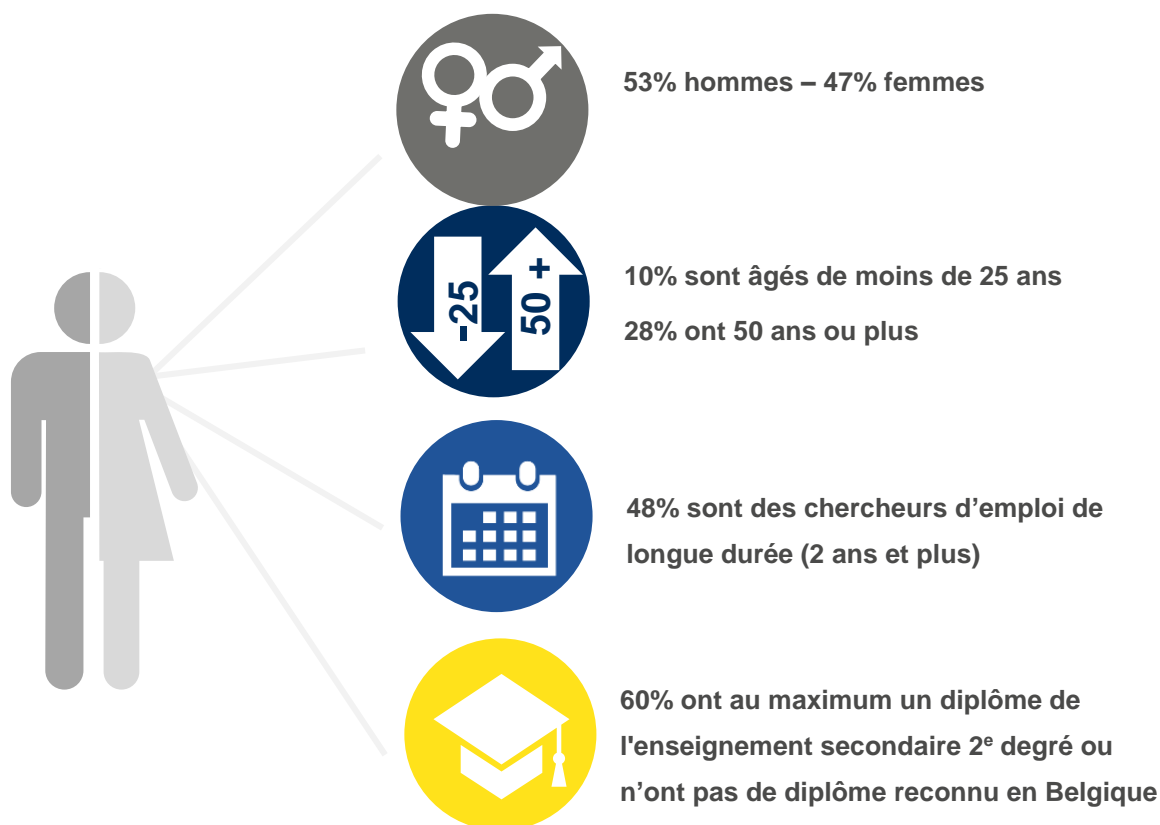
Fin mai 2020, le taux de chômage en Région bruxelloise s'établit à 15,1% (15,0% pour les hommes et 15,2% pour les femmes). En mai 2019, le taux de chômage s'établissait à 15,3%.

Le taux de chômage est mesuré sur la base de la population active la plus récente, calculée à partir des données de la Banque nationale et de l'Enquête sur les Forces de Travail du SPF Économie. Le croisement de ces données nous indique que la population active occupée a, en Région bruxelloise, augmenté en 2018 de 0,9% par rapport à l'année précédente (+1,2% pour l'ensemble de la Belgique).

Caractéristiques et évolution du nombre de chercheurs d'emploi

Fin mai 2020, on dénombre en Région de Bruxelles-Capitale 84.930 chercheurs d'emploi inoccupés (DEI), soit une diminution de 666 personnes par rapport à l'année précédente (-0,8%).

On compte au cours du mois de mai 6.264 entrées dans le chômage (5.089 réinscriptions et 1.175 nouvelles inscriptions) contre 8.605 sorties, soit une diminution sur une base mensuelle du nombre de DEI de 2.341 personnes (-2,7%).



Principales caractéristiques et évolutions du chômage – mai 2020

		mai 2020	Proportion	Diff. mensuelle	en %	Diff. annuelle	en %
Demandeurs d'emploi inoccupés (DEI)		84.930	100,0%	-2.341	-2,7%	-666	-0,8%
Catégorie	DEDA ¹	58.713	69,1%	435	0,7%	554	1,0%
	Jeunes en stage d'insertion professionnelle	5.412	6,4%	114	2,2%	1.346	33,1%
	Autres DEI	20.805	24,5%	-2.890	-12,2%	-2.566	-11,0%
Sexe	Hommes	45.147	53,2%	-1.106	-2,4%	466	1,0%
	Femmes	39.783	46,8%	-1.235	-3,0%	-1.132	-2,8%
Age	- 25 ans	8.240	9,7%	-178	-2,1%	604	7,9%
	25 - 49 ans	53.160	62,6%	-1.656	-3,0%	-1.066	-2,0%
	50 ans +	23.530	27,7%	-507	-2,1%	-204	-0,9%
Durée d'inoccupation	- 1 an	32.309	38,0%	-1.332	-4,0%	1.400	4,5%
	1 - 2 ans	11.883	14,0%	-301	-2,5%	47	0,4%
	2 ans +	40.738	48,0%	-708	-1,7%	-2.113	-4,9%
Niveau d'études	Faible ²	50.839	59,9%	-2.203	-4,2%	-4.422	-8,0%
	Moyen	18.719	22,0%	-142	-0,8%	1.225	7,0%
	Élevé	15.372	18,1%	4	0,0%	2.531	19,7%
Usagers du CPAS		9.479	11,2%	-1.432	-13,1%	-3.116	-24,7%
Taux de chômage	Total	15,10		-0,42		-0,15	
	Hommes	15,00		-0,37		+0,40	
	Femmes	15,22		-0,47		-0,80	

Source : Actiris, calculs view.brussels

On dénombre en Région bruxelloise 58.713 chercheurs d'emploi demandeurs d'allocations (DEDA), 5.412 jeunes en stage d'insertion professionnelle et 20.805 autres chercheurs d'emploi inscrits librement ou obligatoirement.

On retrouve dans cette dernière catégorie (« autres DEI ») des personnes qui n'ont pas encore reçu d'allocation de chômage (qui ont introduit une demande auprès de l'Onem), des personnes ayant été exclues des allocations de chômage et qui sont venues se réinscrire auprès d'Actiris, des personnes bénéficiant d'un revenu d'intégration sociale ou encore des personnes qui n'ont aucun revenu de remplacement. Il est à noter qu'une partie importante de ces CE dépendent des CPAS ou n'ont encore aucun revenu de remplacement.

Actiris peut, à partir de l'exploitation d'un flux d'information provenant directement du SPP Intégration sociale, identifier les CE ayant une ouverture de droit au revenu d'intégration sociale ou à son équivalent, actuellement ou dans un passé proche. Ainsi, parmi les 84.930 DEI inscrits en mai 2020, 9.479 CE sont usagers du CPAS (soit 11,2% du total des DEI). Ce pourcentage est plus élevé parmi les jeunes : sur les 8.240 jeunes DEI, 1.842 sont usagers du CPAS, soit 22,4%.

On constate une augmentation de +1,0% sur une base annuelle du nombre de chercheurs d'emploi indemnisés (DEDA). On constate aussi une augmentation annuelle du nombre de jeunes en stage d'insertion professionnelle (+1.346 unités, +33,1%). Par contre les autres chercheurs d'emploi, leur nombre a diminué de 11,0% sur une base annuelle.

¹ DEDA : demandeurs d'emploi demandeurs d'allocations, soit les chercheurs d'emploi pour lesquels Actiris a été informé par l'ONEM qu'ils percevaient des allocations de chômage.

² Ce niveau comprend les études de l'enseignement secondaire 2nd degré au maximum ainsi que les études réalisées à l'étranger sans équivalence de diplôme en Belgique.

Pour plus d'infos & contact :

Pascale Hourman
0478 60 21 74
phourman@actiris.be

Jan Gatz
0479 40 75 68
jgatz@actiris.be

**À la recherche de chiffres détaillés sur les chercheurs d'emploi et les offres d'emploi ?
Rendez-vous sur [ViewStat](#).**

Concernant Actiris

Actiris est l'Office Régional Bruxellois de l'Emploi. En tant que service public de l'emploi, Actiris est l'acteur principal et le fournisseur de solutions pour l'emploi dans la Région de Bruxelles-Capitale. Actiris concentre ses actions et moyens sur deux missions: garantir le matching entre employeurs et chercheurs d'emploi et organiser la transition vers l'emploi. Actiris est également mandaté pour la coordination de view.brussels.

Pour plus d'informations : www.actiris.be