

DE NIEUWE GS F

Inleiding	04 - 07
Design	08 - 09
V8-power	10 - 11
Rijdynamiek	12 - 13
Interieurluxe	14 - 17
Geavanceerde technologie	18 - 19
Innoverende veiligheid	20 - 21
Het 'F'-merk van Lexus	22 - 23
Lexus-kwaliteit	24 - 25
Technologie en specificaties	26 - 47



"ZOALS ELK 'F'-MODEL HEBBEN WE DE GS F ONTWIKKELD VOOR OPWINDEND RIJPLEZIER, WAAR EN WANNEER JE ER OOK MEE RIJDT."

Yukihiko Yaguchi, hoofdingenieur GS F

AMAZING IN MOTION

Welkom bij Lexus en de volledig nieuwe GS F, een verbluffende technische krachttoer die de luxe van een vierdeurs berline combineert met de snelheid en de wendbaarheid van een snelle sportwagen. De GS F, die zich laat inspireren door vorige 'F'-modellen en technologie overneemt van de LFA V10-supersportauto, heeft een V8-motor die wordt uitgebalanceerd door een van de "Takumi"-meestervaklui van Lexus. Het geeft de auto een ongelooflijk snelle maar tegelijk zeer vlotte acceleratie. Het Active Sound Control garandeert iedereen een opwindende soundtrack aan boord. Enkele voorbeelden - naast nog vele andere in deze brochure - die aantonen dat voor Lexus enkel verbluffend goed genoeg is.





DE NIEUWE GS F

DE VOLLEDIG NIEUWE SPORTBERLINE VAN LEXUS BIEDT OPWINDENDE RIJPRESTATIES EN LUXE VOOR TOT 5 PERSONEN.

De nieuwe GS F vierdeurs sportberline dankt zijn ongelooflijke rijervaring onder meer aan een met de hand gemaakte 5,0-liter V8-benzinemotor, die een vermogen levert van 477 DIN-pk en de wagen een top bezorgt van 270 km/u. De GS F krijgt ook een Sport Direct Shift-achttrapsautomaat uit de racerij en het Torque Vectoring Differential. Zijn prestaties en wendbaarheid bij hoge snelheid werden geperfectioneerd op de Nürburgring in Duitsland. De prachtige sound van de vierdubbele uitlaat aan de buitenkant sluit vanbinnen perfect aan bij een op de bestuurder gerichte cockpit, een bekleding in semi-aniline leder en een weergaloos Mark Levinson®-audiosysteem met 17 luidsprekers. Het baanbrekende Lexus Safety System + (dat standaard is) zorgt er bovendien voor dat u altijd in alle veiligheid rijdt.



GESPIERDE VERFIJNING

DE OPVALLEND GELIJNDE EN KRACHTIGE GS F HEEFT EEN EXTRA BREED, SPOELVORMIG RADIATORROOSTER, 19" LICHTMETALEN VELGEN EN EEN VIERDUBBELE, VERCHROOMDE UITLAAT.

Onze nieuwste 'F'-wagen werd ontwikkeld om sterk te presteren op de Duitse Autobahn en een blikvanger te zijn in de stad. Hij trekt de aandacht naar zich toe met een groot spoelvormig radiatorrooster voorzien van opvallend gaaswerk. Strakke, gesofisticeerde 'L'-vormige led-koplampen, geaccentueerd door dagrijlichten, creëren een geslaagd contrast met de verfijnde en tegelijk atletische uitstraling van de GS F. Grote zijdelingse luchtinlaten en 19" velgen van gesmeed aluminium - met daarachter in het oog springende oranje remklauwen van Brembo® - doen harten sneller slaan op de weg. Een subtiele achterspoiler van koolstofvezel en een vierdubbele, verchroomde uitlaat maken de adembenemende looks van de ruime vierdeurs sportberline compleet.



DE NIEUWE GS F V8-POWER

OPWINDENDE V8

DE NIEUWE GS F WORDT AANGEDREVEN DOOR EEN ATMOSFERISCHE MOTOR DIE ONTWIKKELD WERD OP DE LASTIGSTE RACECIRCUITS TER WERELD.

De nieuwe 5,0-liter V8-motor werd getest in de slopende 24 Uur van de Nürburgring en in de Pikes Peak Hill Climb in Colorado. Met zijn sportieve prestaties verzet hij de bakens. Het gaat om een atmosferische motor. De respons is daardoor onmiddellijk, zonder vertraging, en de sound spectaculair. De cilinderkop en andere bewegende componenten worden geproduceerd door Yamaha Motorsport (dat ook de V10-motoren van de LFA-supersportauto leverde). De finale assemblage gebeurt in onze fabriek in Tahara. Elke motor wordt in een strikt stofvrije omgeving uitgebalanceerd en met de stethoscoop afgesteld, wat een vlot en tegelijk ongelooflijk alert acceleratievermogen oplevert. Het Active Sound Control, technologie die ook ontwikkeld werd voor de LFA en die het geluid van motor en uitlaat vermengt tot een buitengewone geluidsbeleving, bezorgt de GS F een fantastische soundtrack.



DE NIEUWE GS F RIJDYNAMIEK



GEMAAKT OM VAN TE GENIETEN

AAN HET STUUR VAN DE NIEUWE GS F GENIET U VAN ELK STUK OPEN WEG, EN BRENGT ELKE HAARPELDBOCHT EEN BREDE GLIMLACH OP UW GEZICHT.

Van bij het begin wilde Yukihiro Yaguchi, hoofdingenieur van de GS F, een sportberline maken waarmee je graag rijdt. Om de wagen een precies en wendbaar weggedrag te geven, ontwikkelden de ingenieurs van de GS F een bijzonder stijf chassis, dat gebouwd wordt met de nieuwste lijm- en laser-lastechnologie. Een multilinkophanging achteraan en dubbele A-armen vooraan creëren een rijervaring van wereldklasse. Met het Drive Mode Select en het Torque Vectoring Differential stemt u de GS F exact af op uw stemming, terwijl het nieuwste VDIM met Sport-modus van Lexus de rijervaring verfijnd en veilig maakt bij hoge snelheden.



LUXE OP HET LINKER RIJVAK

ONTSPAN IN EEN OP DE BESTUURDER GERICHTE COCKPIT, IN LEDEREN SPORTZETELS MET HOGE RUG, EN EEN INTERIEUR IN ALCANTARA.

Met de handen op het lederen sportstuurwiel met dikke velg geniet u van elke bergpas in het comfort van een prachtige, met groot vakmanschap gemaakte zetel. Die biedt een uitzonderlijke steun en wordt gemaakt met "integraalschuimtechnologie" die oorspronkelijk werd ontwikkeld voor de zetels van racewagens. Niet-weerkaatsend Alcantara van hoge kwaliteit op het dashboard, de middenconsole en de arm- en handsteunen creëert een exclusieve look. De instrumenten van de GS F zijn een verdere evolutie van de unieke centrale interface van de LFA. Ze omvatten een grote toerenteller, een digitale en analoge weergave van de rijsnelheid, een scherm voor het Torque Vectoring Differential, een G-krachtmeter en zelfs een stopwatch.





SLIMME IDEEËN

BLIJF VAN ALLES OP DE HOOGTE DANKZIJ HET EXTRA BREDE HEAD-UP DISPLAY IN KLEUR EN HET LEXUS PREMIUM NAVIGATION MET SCHERM VAN 12,3".

U moet zich kunnen focussen op rijplezier achter het stuur, en niet op informatie die u niet nodig hebt. Daarom hebben we de manier waarop u in interactie gaat met de GS F, radicaal vereenvoudigd. Zonder te storen wordt belangrijke informatie via een extra breed Head-Up Display in kleur in uw gezichtsveld op de voorruit geprojecteerd, of op een multi-informatiescherm naast de instrumenten getoond. Het audiosysteem, de airconditioning en het navigatiesysteem worden bediend met het centrale 12,3" grote scherm van het Lexus Premium Navigation en de nieuwste Remote Touch-controller. Het grote centrale scherm fungeert ook als Parking Assist Monitor om probleemloos achteruit te rijden.

INTELLIGENTE ONDERSTEUNING

**HET LEXUS SAFETY SYSTEM + SPOORT
MOGELIJKE GEVAREN VÓÓR U OP MET EEN
MILLIMETERGOLFRADAR EN EEN CAMERA.**

Lexus stond altijd al aan de spits van de ontwikkeling van veiligheids- en rijkhulptechnologie, en test alle nieuwe modellen in de grootste rijnsimulator ter wereld. Profiterend van onze voorsprong in het onderzoek naar het voorkomen van ongevallen, is de nieuwe GS F uitgerust met het baanbrekende Lexus Safety System +. Dat bestaat uit het Pre-Crash System met voetgangersdetectie, het Lane Keeping Assist om u op koers te helpen houden, het Road Sign Assist dat u informatie geeft over gedetecteerde verkeersborden, het Adaptive High-beam System voor een nog beter zicht 's nachts, en de Adaptive Cruise Control die uw rijnsnelheid regelt in functie van een voorligger.



LUXE AFGESTEMD OP HET RACECIRCUIT

nl.lexus.be/GSF

ALLE 'F'-MODELLEN VAN LEXUS WORDEN VORMGEGEVEN EN TECHNISCH ONTWIKKELD VOOR EEN VERBLUFFEND AANGENAME, EN TOCH LUXUEUZE RIJERVARING.



HET 'F'-MERK VAN LEXUS



Het verhaal van het 'F'-merk van Lexus ging van start in 2007 met de lancering van de IS F, een sportberline met vergevingsgezind karakter waarmee autosportliefhebbers ongeacht hun rijervaring konden genieten van racen op het circuit. Dankzij de verbluffende sound en onmiddellijke gasrespons van zijn handgemaakte V8 werd de IS F enthousiast onthaald door rijfanaten van over de hele wereld.

De Lexus LFA V10-supersportauto werd na 10 jaar ontwikkeling in 2010 gelanceerd en was compleet nieuw. De LFA werd uitgebreid ingezet in races op de Nürburgring, zoals de slopende 24 Uur, en had de allernieuwste autosporttechnologie, met onder meer een toerengretige V10, een monocoque van koolstofvezel afgeleid van de F1, en krachtige koolstofkeramische schijfremmen. Volgens Jeremy Clarkson was hij "The best car I've ever driven" en zijn productie werd wereldwijd beperkt tot 500 exemplaren. Elk exemplaar werd met de hand gebouwd in de specifieke fabriek "LFA Works" in Japan.

De nieuwe RC F-sportcoupé biedt adembenemende acceleraties en opwindende prestaties met een topsnelheid op het racecircuit van maar liefst 270 km/u. Het nieuwste 'F'-model werd ontwikkeld in het technische centrum van Lexus aan de Fuji Speedway (de lastigste bochten daarvan komen trouwens terug in het 'F'-logo) door hetzelfde ingenieursteam dat ook de legendarische LFA-supersportauto en IS F-sportberline creëerde. Met zijn buitengewoon stijve chassis, gecombineerd met een door de autosport geïnspireerde aerodynamica en V8-motor met race-afstelling, geeft de nieuwe RC F rijplezier voor liefhebbers van superkrachtige wagens een compleet nieuwe dimensie.

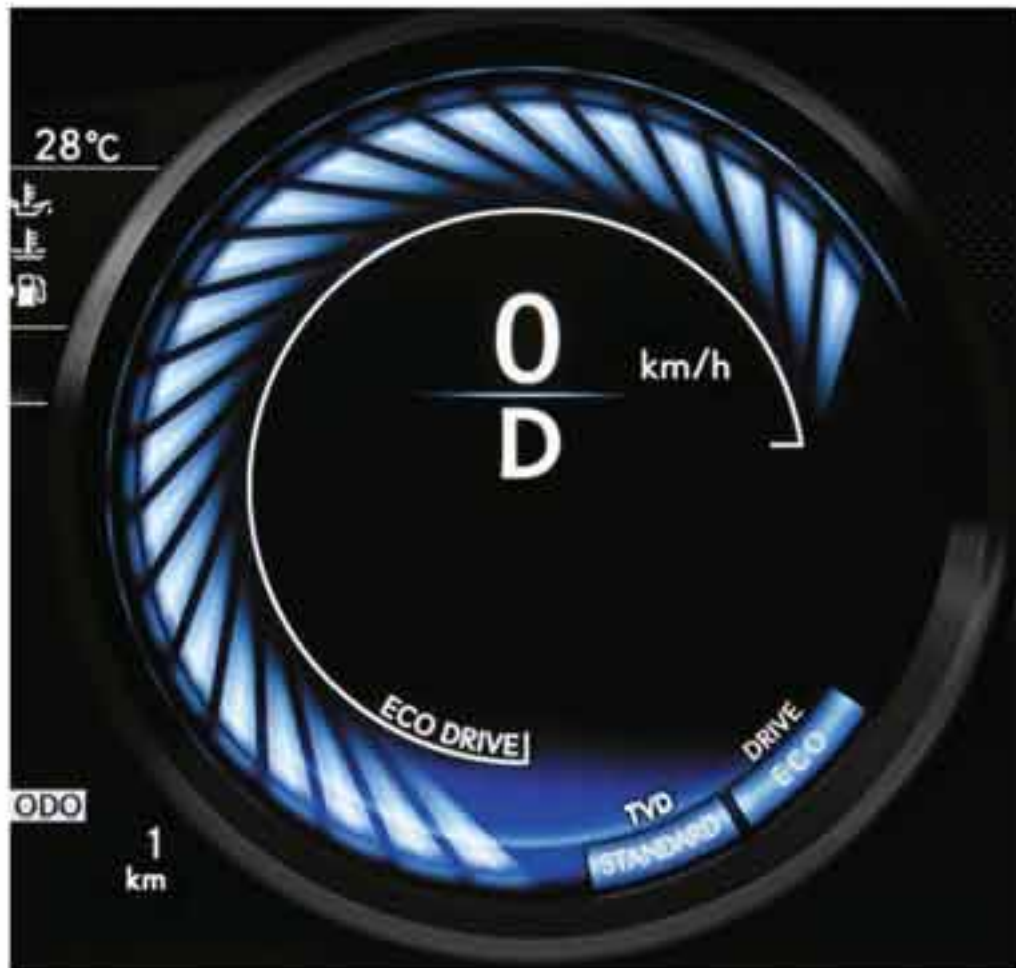


“TAKUMI”- VAKMANSCHAP

LEXUS-
KWALITEIT

**LEXUS-MEESTERVAKLUI MET
WITTE HANDSCHOENEN
ZIEN TOE OP DE PRODUCTIE
EN INSPECTEREN ELKE
GS F-BERLINE VÓÓR LEVERING
IN DE ZOGENAAMDE
ISOLEERCEL.**

De nieuwe GS F wordt gebouwd in onze bekroonde fabriek in Motomachi door de “Takumi”-meestervaklui van Lexus. Met minstens 25 jaar ervaring is elk van hen een expert in het vinden van de kleinste onvolkomenheden. Hun verbluffende competenties kunt u concreet ervaren wanneer u voor het eerst de uiterst precieze aluminium knoppen van het audiosysteem of het prachtig gestikte leder aanraakt. De rijk glanzende lak wordt minutieus met de hand nat gepolijst om een perfecte afwerking te garanderen. Vóór de finale testrit controleren de “Takumi” met hun getrainde gehoor en een gevoelige microfoon op een strategische plaats in het interieur de motorloopeigenschappen van elke wagen in de zogenaamde isoleercel.



TECHNOLOGIE EN SPECIFICATIES

Baanbrekende techniek	28 - 29
Geavanceerde veiligheid	30 - 31
Buiten- / binnenuitrusting	32 - 33
Audio en multimedia	34 - 35
Standaarduitrusting / Opties en packs	36 - 37
Accessoires	38 - 39
Interieurcombinaties	40 - 41
Koetswerkkleuren	42 - 43
Technische gegevens	44 - 45
Lexus Care	46 - 47



BAANBREKENDE TECHNIEK

De GS F werd door het team van hoofdingenieur Yukihiro Yaguchi ontwikkeld en geperfectioneerd voor al wie houdt van rijden, ongeacht zijn of haar rijervaring. Waar u ook naartoe trekt, naar de autosnelweg of kronkelende landwegen, de rijdynamiek van de wagen kan ogenblikkelijk worden aangepast aan uw rijstijl.



STIJF CHASSIS / OPHANGING

Aan de basis van het voortreffelijke rijgedrag van de nieuwe GS F ligt zijn zeer stijve koetswerk. Tal van gespecialiseerde productietechnieken, zoals lijmen, laserlassen en meerpuntlassen, verhogen nog de sterkte. De stabiliteit rechtuit en in bochten wordt gegarandeerd door een multilinkophanging achteraan. Een combinatie van staal met hoge treksterkte en gegoten/gesmede aluminium componenten houden het gewicht laag, maar garanderen een trillingsvrije precisie.



V8-MOTOR

De ongelooflijke 5,0-liter V8-motor, die met de hand wordt gemaakt en afgesteld wordt met de stethoscoop, levert een vermogen van 477 DIN-pk en een koppel van 530 Nm. De cilinderkop en alle bewegende componenten werden ontwikkeld voor een hoger maximumvermogen in de hogere toerentallen. Geavanceerde geluidstechniek zorgt voor een opwindende soundtrack met een diep, vol geluid tot 3.000 t/min en een brul met hogere frequenties wanneer de motor boven de 6.000 t/min gaat tijdens hard optrekken.



ACHTVERSHELLINGSBAK

De V8-motor levert zijn vermogen aan de wielen via een sequentiële Sport Direct Shift-achttrapsautomaat met manuele schakelstand. In de manuele stand kunt u schakelen met de schakelpeddels voor bliksemsnelle sportieve prestaties. Wanneer u terugschakelt met de schakelpeddels (wat slechts 0,2 seconden in beslag neemt) is er de unieke sound van tussengas tussen twee versnellingen.



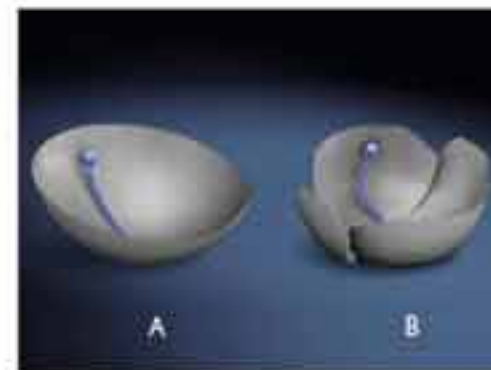
ACTIVE SOUND CONTROL

Bestuurders kunnen de sound van hun GS F veranderen door de rijmodus SPORT S of SPORT S+ in te stellen, die beide het Active Sound Control inschakelen. Dat laatste versterkt voor alle inzittenden de rijke uitlaatsound van de wagen en maakt de sportieve rijbeleving compleet.



DRIVE MODE SELECT

Met het Drive Mode Select stemt u de prestaties van de auto af op uw voorkeuren. De rijmodus ECO verlaagt de uitstoot en bespaart brandstof. Het voor elke dag bedoelde NORMAL biedt een ideaal evenwicht tussen vermogen, een laag verbruik en rijcomfort. Mag de aandrijflijn voor u nog alerter, dan kiest u de rijmodus SPORT S of SPORT S+.



VDIM MET SPORT-MODUS

Het VDIM (Vehicle Dynamics Integrated Management) met Sport-modus zorgt ervoor dat u vlot en veilig kunt genieten van het enorme vermogen van de GS F. Het systeem regelt de afstelling van gas, stuur en ophanging in functie van sportievere prestaties, en grijpt pas bij een hogere middelpuntvliedende kracht in. Als u er klaar voor bent om de GS F tot het uiterste te drijven, kunt u het VDIM met Sport-modus zelfs volledig uitzetten.



TORQUE VECTORING DIFFERENTIAL (DIFFERENTIEEL MET ACTIEVE MOTORKOPPELVERDELING)

Om het rijplezier naar een nog hoger niveau te tillen, is de GS F voorzien van een Torque Vectoring Differential met drie werkingsmodi: STANDARD, dat een goed evenwicht biedt tussen wendbaarheid en stabiliteit bij hoge snelheid, SLALOM, dat het accent legt op een snedige respons op stuurbewegingen, en TRACK, voor een consequent en stabiel bochtgedrag op het racecircuit.

GEAVANCEERDE VEILIGHEID

LEXUS SAFETY SYSTEM +

De nieuwe GS F wordt uitgerust met het baanbrekende Lexus Safety System +, een krachtig pakket dat bestaat uit Pre-Crash Safety, Adaptive Cruise Control, Lane Keeping Assist, Road Sign Assist, en Adaptive High Beam.



● PRE-CRASH SAFETY

Een millimetergolfradar en een computer berekenen het risico op een aanrijding vooraan. Bij hoog risico wordt de bestuurder visueel en met geluidssignalen gewaarschuwd en verhoogt het systeem de remdruk. Wanneer een aanrijding onvermijdelijk wordt geacht, worden automatisch de remmen ingeschakeld en de veiligheidsgordels vooraan strakker aangespannen.

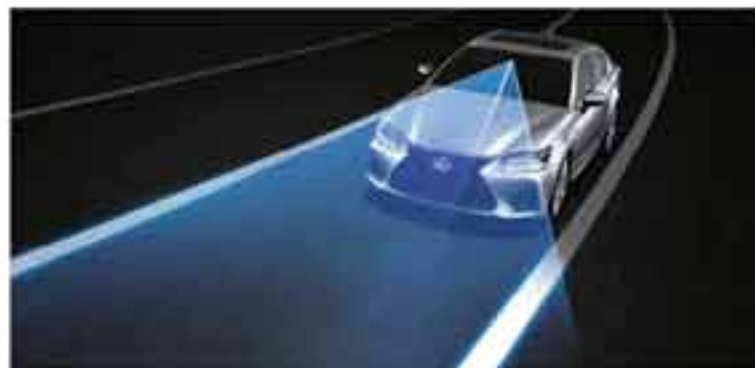


● DETECTIE VAN VOETGANGERS

Wanneer het Pre-Crash Safety vóór de GS F een obstakel (ook een voetganger) detecteert, worden, als de wagen tussen ca. 10 en 80 km/u rijdt, automatisch de remmen ingeschakeld om een aanrijding te helpen vermijden.

● ADAPTIVE CRUISE CONTROL

Om rijden meer ontspannen te maken, handhaaft de Adaptive Cruise Control een vooraf ingestelde afstand tussen de nieuwe GS F en een voorligger, zelfs wanneer die versnelt of vertraagt.



● LANE KEEPING ASSIST

Het Lane Keeping Assist (LKA) monitort met een camera achter de voorruit de positie van de wagen in de rijstrook. Als u van uw rijstrook begint af te wijken, waarschuwt het LKA met een geluidssignaal en grijpt het in met een lichte stuurcorrectie.



● ADAPTIVE HIGH-BEAM

Een instelbaar LED Adaptive High-beam System verhindert dat de GS F andere weggebruikers verblindt. Een totaal van 11 onafhankelijke LED-chips in de koplamp worden ingeschakeld/uitgeschakeld voor een precieze controle van de verlichte en niet-verlichte zones.

● ROAD SIGN ASSIST

Het Road Sign Assist (RSA) van de nieuwe GS F herkent verkeersborden met behulp van de camera achter de voorruit, en geeft de bestuurder daarover informatie via het multi-informatiescherm. Het RSA herkent borden die in overeenstemming zijn met het Verdrag van Wenen (ook borden met verlichting en knipperende borden).



● BLIND SPOT MONITOR

Radars in de achterbumper detecteren voertuigen die zich in de rijstroken naast de auto bevinden en niet zichtbaar zijn in de buitenspiegels. Als de bestuurder de richtingaanwijzer inschakelt om van rijstrook te veranderen en een voertuig in de dode hoek komt, verschijnt een waarschuwing in de betreffende buitenspiegel(s).



● REAR CROSS TRAFFIC ALERT

De Rear Cross Traffic Alert-functie controleert met behulp van de radar van de Blind Spot Monitor of voertuigen de zone achter de auto naderen op een parking. Wanneer nodig maakt het systeem u attent op het mogelijke gevaar met een geluidssignaal en een visuele waarschuwing in de buitenspiegels.

● TIEN AIRBAGS

Niet alleen de immens sterke veiligheidskooi beschermt de inzittenden maar ook tien airbags. Alle veiligheidsgordels, behalve die centraal achterin, zijn voorzien van gordelspanners. De bestuurder en de voorpassagier worden beschermd door tweetraps airbags voor het hoofd, en door knie- en zijairbags. De buitenste zitplaatsen achteraan worden standaard uitgerust met zijairbags, en over de volledige lengte van de flanken links en rechts zijn er gordijnairbags. Die uitzonderlijk hoge bescherming is standaard in de GS F.

BUITEN-UITRUSTING



LED-KOPLAMPEN

De geavanceerde drievoudige "L"-vormige koplampen gebruiken dezelfde led-lichtbron voor de groot- en dimlichten. Dagrijlichten creëren een uniek aura.



LED-ACHTERLICHTEN

De Lexus-identiteit van de auto komt ook tot uiting in de nieuwe, intrigerend sierlijke, "L"-vormige led-achterlichten. Geïntegreerde stabilisatievinnen verhogen de rijstabiliteit.



"F"-AERODYNAMICA

Typerende "F"-ventilatiesleuven op de flanken helpen bij de koeling van de motorruimte en verbeteren de luchtstroom. Ze sluiten perfect aan bij een prachtig gelamineerde spoiler van koolstofvezel op de krachtige achtersteven van de GS F, die zorgt voor extra downforce bij hogere snelheden.



VIERDUBBELE UITLAAT

De diagonaal opgestelde vierdubbele uitlaat geeft de GS F een opvallende "F"-look. Om de sound van de motor binnen en buiten het interieur verder te verbeteren, is in de uitlaat een schot met glaswol en roestvrijstaalwol geïntegreerd.



VELGEN VAN GESMEED ALUMINIUM

Zoals bij alle "F"-modellen van Lexus worden de velgen van de GS F gesmeed (en niet gegoten) volgens een procedé dat de hamerslagen van een smid nabootst om stevigheid dankzij een betere structuur van het metaal te combineren met een laag gewicht. De geslaagde spaken hebben een intrigerend gelaagde opbouw en een schitterende gepolijste afwerking.

BINNEN-UITRUSTING

SPORTSTUURWIEL

De GS F heeft een stuur met dikke velg die de controle tijdens sportief rijden verbetert. Daarnaast werden de inplanting, de vorm en de werking van de schakelpeddel aan het stuur geoptimaliseerd om snel en precies te kunnen schakelen.



SPORTZETELS

De volledig nieuwe zetels met hoge rug worden gemaakt met "integraalschuimtechnologie", die een aangename, goed ondersteunende pasvorm oplevert. De door de autosport geïnspireerde technologie maakt een hoger comfort en een betere zijdelingse steun mogelijk dan met klassieke bekledingsmethoden kan worden bereikt. Zowel de bestuurder als de voorpassagier kunnen hun zetel verwarmen of ventileren.



ALCANTARA®

Voor het interieur werden materialen gekozen die de sfeer van sterke prestaties accentueren. De bovenkant van de kap van het instrumentenbord, het dashboard, de deuren, de zetels¹, de middenconsole en de handsteun zijn daarom bekleed met Alcantara® van hoge kwaliteit.

¹ In België is zetelbekleding in semi-aniline leder standaard.

AUDIO EN MULTIMEDIA



MARK LEVINSON®-AUDIOSYSTEEM

De GS F is de perfecte plek om van het sublieme Mark Levinson® Premium-audiosysteem met 17 luidsprekers te genieten, dat een live concertervaring creëert wanneer u naar muziek luistert of een dvd bekijkt. Als de wagen stilstaat, kunt u op het centrale scherm uw favoriete dvd's bekijken. Of luister naar de muziek op een mobiele speler via de luidsprekers van de auto terwijl digitale informatie over de muziek op het scherm wordt getoond.



12,3" MULTIMEDIASCHERM

De bestuurder en de voorpassagier bedienen het extra grote 12,3" multimediascherm via de Remote Touch. Een aantal apps kan ook met de stem worden bediend. Het breedbeeldscherm met opsplitsbare weergave is geoptimaliseerd om gelijktijdig twee dingen te bekijken, bijvoorbeeld een grote wegenkaart en informatie over DAB-radiozenders.



REMOTE TOUCH

De geavanceerde Remote Touch laat gebruikers intuïtief het centrale multimediascherm bedienen. Hij is ergonomisch ontworpen, goed bereikbaar en even gemakkelijk te gebruiken als een computermuis.



LEXUS PREMIUM NAVIGATION

Het Lexus Premium Navigation, dat zich onderscheidt door haarscherpe en heldere graphics en tal van weergavemogelijkheden voor kaarten, is intuïtief in het gebruik en reageert snel op de commando's van de gebruiker. Het omvat de wegenkaarten voor Europa, die kunnen worden geüpdatet door de erkende dealers van Lexus.



HEAD-UP DISPLAY IN KLEUR

Informatie zoals de rijsnelheid van de GS F wordt rechtstreeks binnen het gezichtsveld van de bestuurder op de voorruit geprojecteerd. Het Head-Up Display toont ook de navigatieaanwijzingen, de audio-instellingen en andere gegevens die men wil zien. Zo kan de bestuurder belangrijke informatie bekijken zonder de blik van de weg af te wenden.



MULTI-INFORMATIESCHERM

Het multi-informatiescherm met hoge resolutie in kleur verstrekt informatie en gegevens van uiteenlopende aard. De bestuurder kan de scherminstellingen selecteren met het bedieningselement op het stuurwiel.



PARKING ASSIST MONITOR

Schakel de achteruitversnelling in en op het 12,3" scherm verschijnt een beeld van de zone achter de auto, compleet met geleidingslijnen om te helpen bij het parkeren. Het 12,3" scherm toont via een opgesplitste display ook een grafische weergave van de parkeersensoren.

STANDAARDUITRUSTING

ACTIEVE VEILIGHEID EN RIJDYNAMIEK

Actieve remlichten

Rem-, stabiliteits-, stuur- en tractiesystemen¹

- ABS / BAS / EBD / EPB / EPS / TRC / VSC

Drive Mode Select

- ECO / NORMAL / SPORT S / SPORT S+

Hill-start Assist Control (HAC)

Lexus Safety System +

- Adaptive Cruise Control (ACC)

- Adaptive High-beam System (AHS)

- Lane Keeping Assist (LKA)

- Pre-Crash Safety (PCS)

- Road Sign Assist (RSA)

Blind Spot Monitor (BSM)

- buitenspiegels met ook BSM-technologie

Rear Cross Traffic Alert (RCTA)

TVD (Torque Vectoring Differential), differentieel met actieve

motorkoppelpverdeling

Tyre Pressure Warning System met Auto Location (AL-TPWS)

Vehicle Dynamics Integrated Management (VDIM) met Sport-

modus

PASSIEVE VEILIGHEID

10 airbags in totaal

- bestuurder en voorpassagier: hoofd-, zij- en knieairbags

- buitenste zitplaatsen achteraan: zijairbags

- flanken: gordijnairbags over volledige lengte

Aan/uit-schakelaar voor de voorste passagiersairbag

Gordelwaarschuwing vooraan met geluidssignaal en verklikker

ISOFIX-punten, buitenste plaatsen achteraan

Gordelspanners, vooraan en buitenste plaatsen achteraan

EXTERIEUR

Metaalkleur

19" velgen van gesmeed aluminium

- 255/35 R19-banden vooraan en 275/35 R19-banden

achteraan

Automatisch sluiten van kofferdeksel (soft shut)

Brembo®-remmen met oranje remklauwen en 'F'-logo

Buitenspiegels

- elektrisch verstelbaar, automatisch inklapbaar en

verwarmbaar

- automatische kantelfunctie bij het achteruitrijden

- elektrochromatisch (zelfdimmend)

Schemersensor met follow-me-home-functie

'F'-logo's op flanken en achteraan

Koplampsproeiers

Led- (Light Emitting Diode)

- dagrijlichten

- drievoudige L-vormige koplampen, met automatische

hoogteregeling

- achterlichten

Parkeersensoren voor- en achteraan

Achterspoiler, koolstofvezelafwerking

UV- en hittewerend, getint glas

Voorruitontdooiing

BEVEILIGING

Antidiefstalsysteem

- startonderbreking / inbraaksensor / sirene

Automatische deurvergrendeling

Dubbele deurvergrendeling

INTERIEURCOMFORT EN FUNCTIONALITEIT

Active Sound Control

Gepolijste sportpedalen en voetsteun

In- en uitstapfunctie

- bestuurderszetel / stuurwiel met wegschuif-/terugkeerfunctie

Elektronische airconditioning

- 2 zones

Hoofdsteunen voor- en achteraan met F-logo in reliëf

Sportzetels vooraan

- 2-voudig elektrisch verstelbare lendensteun (bestuurder)

- 8-voudige elektrische verstelling

- verwarmbaar en geventileerd

Semi-aniline lederen zetelbekleding

Inlegwerk aluminium

Met leder beklede schakelpook

Led-sfeerverlichting

Geheugen voor voorzetel (enkel bestuurder), buitenspiegels en

stuurwiel

Ruitenwissers met regensensor

Vaste achterbank

- doorlaadluik

Centrale armsteun achteraan

- opbergvak en bekerhouder

Elektrochromatische (zelfdimmende) achteruitkijkspiegel

Sportstuur afgewerkt met geperforeerd leder en 'F'-logo

- elektrisch multiverstelbaar

- schakelpeddels

- verwarmbaar

Zonneschermen: achterraut (elektrisch) / ruiten van deuren

achteraan (manueel)

Bandenreparatiekit

AUDIO, COMMUNICATIE EN INFORMATIE

Lexus Premium Navigation

- 12,3" multimediascherm in kleur met bediening via

Remote Touch

- geavanceerd navigatiesysteem met SD-kaarttechnologie

- Lexus Connected Services, diverse online apps²

- Parking Assist Monitor met geleidingslijnen op het scherm

Mark Levinson® Surround audiosysteem met 17 luidsprekers

DAB-tuner

12 V-aansluitpunt voor- en achteraan

Analoge klok met gps-functie en met led-verlichting

Head-Up Display (HUD)

Optitron-instrumenten

Bedieningselementen op het stuurwiel

- audio / scherm / spraakherkenning / telefoon / ACC / LKA

Twee USB-poorten en AUX-aansluiting

OPTIES EN PACKS

OPTIES	GS F
19" velgen van gesmeed aluminium in donkerkleurige afwerking, 255/35 R19-banden vooraan en 275/35 R19-banden achteraan	o
Glazen, elektrisch bediend kantel-/schuifdak	o

PACKS	GS F
Verfijning	
Carbon Inserts Pack	o

VERFIJNING

Carbon Inserts Pack

Carbon inleg op deurpanelen

Carbon inleg op dashboard

Carbon inleg op console box

¹ ABS = Anti-lock Braking System (antiblokkeersysteem remmen) / BAS = Brake Assist System (elektronische noodremhulp) / EBD = Electronic Brake-force Distribution (elektronische remkrachtverdeling) / EPB = Electric Parking Brake (elektrische parkeerrem) / EPS = Electric Power Steering (elektrische stuurbekrachtiging) / TRC = Traction Control (tractiecontrolesysteem) / VSC = Vehicle Stability Control (elektronisch stabiliteitssysteem).

² De erkende Lexus-dealer bij u in de buurt geeft u graag meer informatie over de Lexus Connected Services die in uw land beschikbaar zijn.

ACCESSOIRES



LEXUS HOTSPOT

Lexus Hotspot maakt van uw wagen een mobiele wifihotspot. In gebieden waar 2G/3G beschikbaar is, kunnen tot vijf wifi-apparaten zoals tablets, telefoons en laptops worden gekoppeld, waarna er tussen hen in de auto ook onderlinge interactie mogelijk is. Het systeem maakt gebruik van een simkaart die u zelf kiest, en wordt via het elektrische systeem van de wagen continu van stroom voorzien.



VELGSLOTEN

U zorgt voor een maximale beveiliging door op elke velg één moer te vervangen door een velgslot van Lexus. Door hun ronde profiel en specifieke sleutel is het nagenoeg onmogelijk de sloten te verwijderen met een klassieke moersleutel.



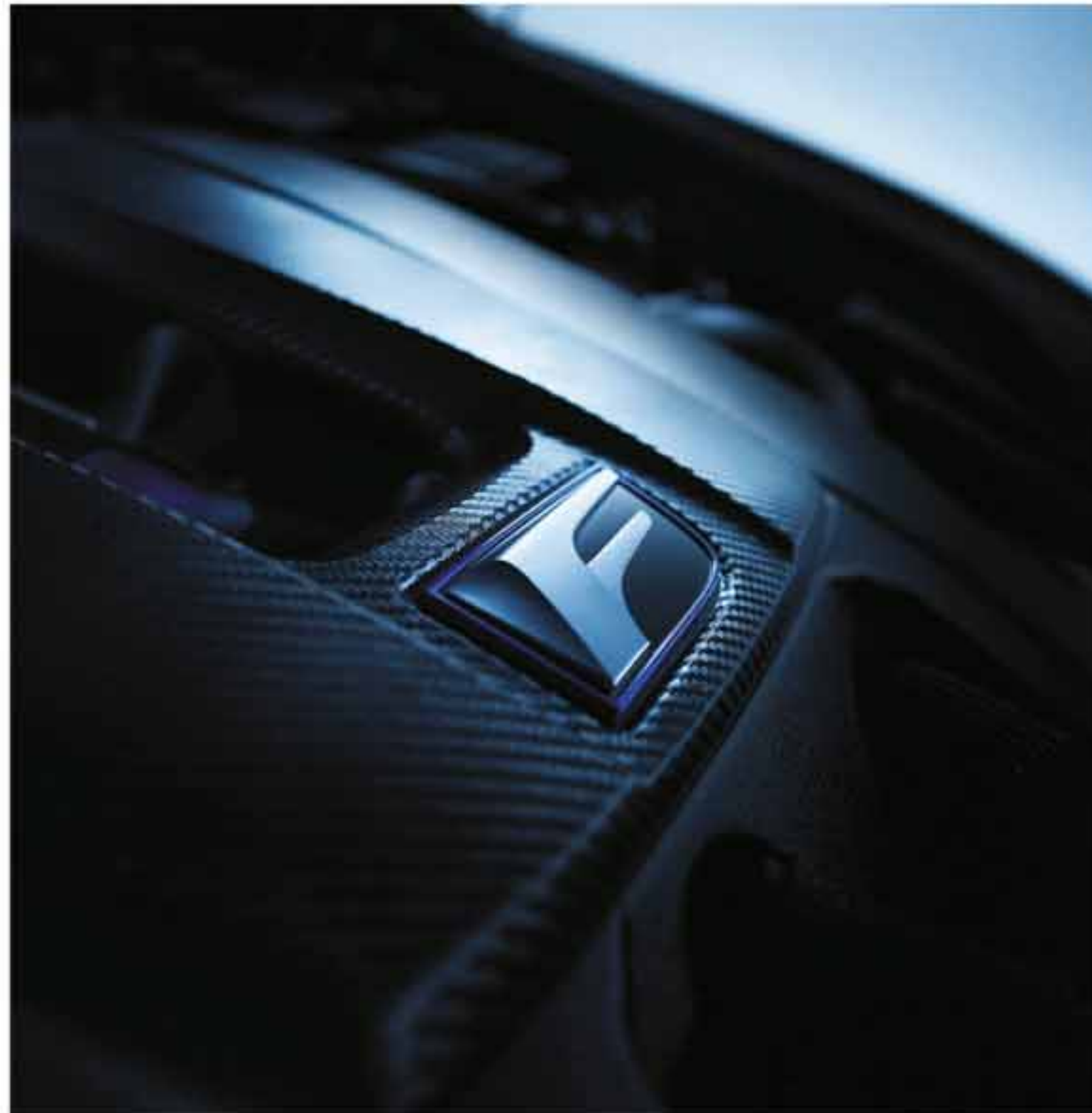
WINDSCHERMEN

Hun aerodynamische vorm sluit perfect aan bij de stroomlijn van de auto. De windschermen van Lexus handhaven het comfort in het interieur door windgeruis en turbulenties te beperken wanneer u met open ruiten rijdt.



VLOERMATTEN VAN ACUVELOURS

De luxueuze en tegelijk praktische matten van acuvelours accentueren de geluidsabsorberende eigenschappen van het tapijt in de GS F.



INTERIEURCOMBINATIES

ALCANTARA®¹

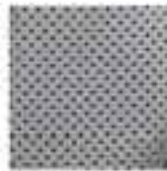


Black

SEMI-ANILINELEDER²



Black



Moon Stone

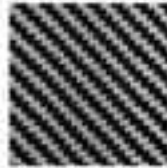


Flare Red

INLEGWERK³



Naguri-Style
Aluminium



Carbon

Alcantara®¹, inlegwerk Carbon



Semi-anilineleder in Black, inlegwerk Carbon



Semi-anilineleder in Moon Stone, inlegwerk Naguri-Style Aluminium



Semi-anilineleder in Flare Red, inlegwerk Naguri-Style Aluminium



¹Alcantara® is niet beschikbaar in België.

²Semi-anilineleder is standaard.

³Inlegwerk Naguri-Style Aluminium is standaard. Inlegwerk Carbon is beschikbaar als optie.

Op de volgende pagina vindt u een selectie van de beschikbare interieurcombinaties. De erkende Lexus-dealer bij u in de buurt geeft u graag meer informatie.

KOETSWERKKLEUREN

F WHITE (083)



SONIC SILVER (1J2)



GRAPHITE BLACK (223)



MORELLO RED (3R1)



SONIC TITANIUM (1J7)



MERCURY GREY (1H9)



SOLAR FLARE (4W7)



SAPPHIRE BLUE (8X1)

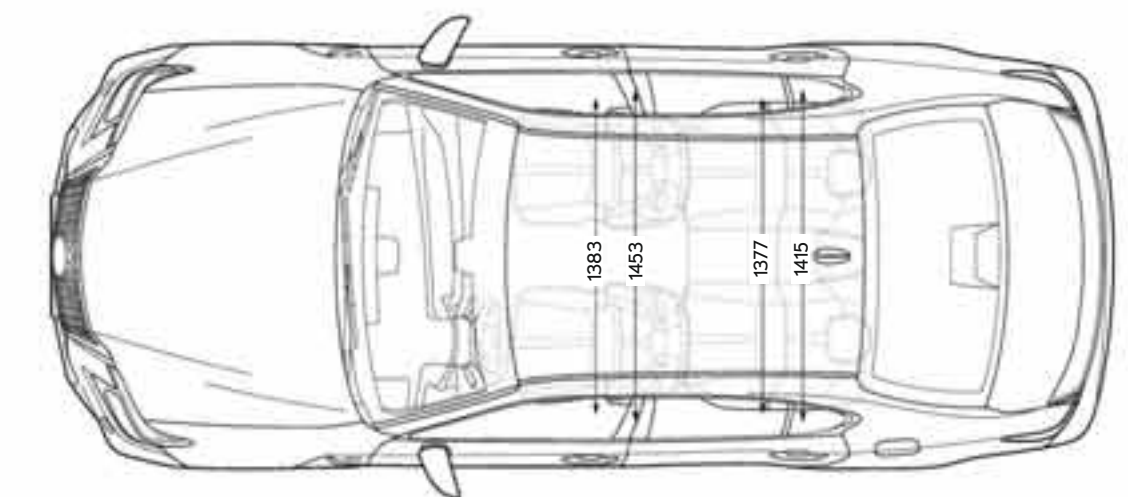
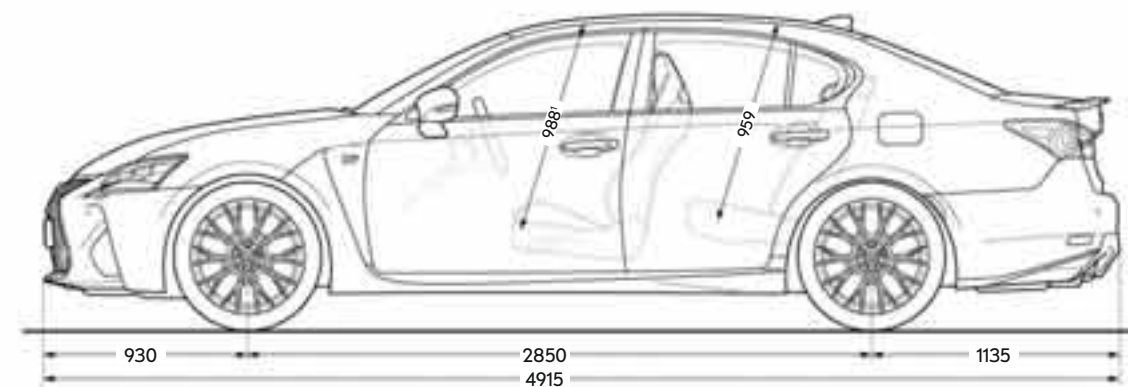
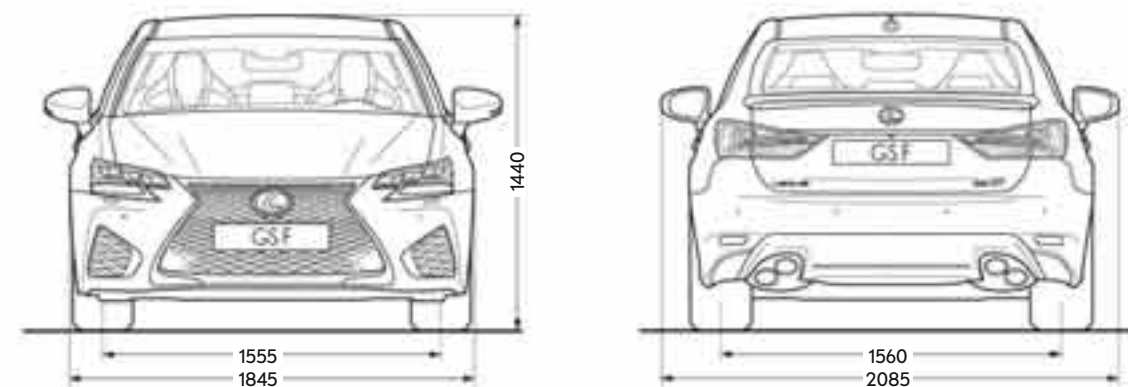


Opmerking: door verschillen in het drukprocedé kunnen de weergegeven koetswerkkleuren licht verschillen van de werkelijke kleuren.

TECHNISCHE GEGEVENS

MAXIMUMVERMOGEN	
DIN-pk / kW	477 / 351
MOTOR	
Cilinderinhoud (cm ³)	4969
Cilinders / kleppen	V8 / 32
Max. vermogen (DIN-pk / kW bij t/min)	477 / 351 bij 7100
Max. koppel (Nm bij t/min)	530 bij 4800 - 5600
TRANSMISSIE	
Aangedreven wielen	Achterwielaandrijving
Transmissie	8-Speed SPDS (Sport Direct Shift)
PRESTATIES	
Topsnelheid (km/u)	270
0-100 km/u (s)	4,6
CO ₂ -UITSTOOT* (g/km)	
Emissieniveau	Euro VI
Binnen de stad	385
Buiten de stad	187
Gecombineerd	260
BRANDSTOFVERBRUIK* (l/100 km)	
Binnen de stad	16,6
Buiten de stad	8,1
Gecombineerd	11,2

REMMEN	
Vooraan	Geventileerde schijven
Achteraan	Geventileerde schijven
OPHANGING	
Vooraan	Dubbele wishbones
Achteraan	Multi-link
STUURINRICHTING	
Type	Tandheugelstuurinrichting
Aantal stuuroomwentelingen (van aanslag tot aanslag)	2,84
Minimale draaicirkel (m)	5,6
GEWICHTEN (kg)	
Maximum toegelaten massa	2320
Totale onbeladen massa (min.-max.)	1790 - 1865
VOLUMES (l)	
Brandstoftank	66
Bagageruimte	520



* Het brandstofverbruik en de CO₂-waarden worden gemeten in een gecontroleerde omgeving, conform de eisen van Richtlijn 80/1268/EEG, inclusief latere wijzigingen, met een model voorzien van de Europese standaarduitrusting. Voor meer informatie over, of indien u interesse hebt om een auto met Europese standaarduitrusting te kopen, kunt u contact opnemen met uw erkende Lexus-dealer. Het brandstofverbruik en de CO₂-waarden van uw auto kunnen verschillen van de gemeten waarden. De rijstijl en diverse andere factoren (staat van de weg, verkeersdruk, staat van de auto, bandenspanning, gemonteerde uitrusting, belading, aantal passagiers, enz.) spelen een rol in het brandstofverbruik en de CO₂-uitstoot.

Opmerking: meer technische gegevens en updates vindt u op nl.lexus.be.

¹ Vermeld cijfer is voor de GSF-modellen met het standaard dak. Equivalent cijfer voor de GSF met het optionele glazen, elektrisch bediend kantel-/schuifdak is 966. Opmerking: de afmetingen hierboven zijn in millimeter.



U BENT BELANGRIJK VOOR LEXUS

LEXUS-"OMOTENASHI"
(DE TYPISCHE JAPANESE
GASTVRIJHEID)



**BIJ LEXUS ZIEN WE U
MEER ALS EEN GAST
DAN ALS EEN KLANT.**